

Recensement des stériles miniers uranifères

PAYS-DE-LA-LOIRE :
Vendée (85)

Commune des Herbiers

AREVA Mines

Etablissement de Bessines
Direction Internationale de l'Après-Mines
2 route de Lavaugrasse
87250 BESSINES-SUR-GARTEMPE


AREVA

Recensement des stériles miniers

VENDÉE : Commune des Herbiers

Suite à la circulaire ministérielle du 22 juillet 2009, AREVA a procédé en **2010** au recensement aérien des lieux potentiels de réutilisation de stériles issus des anciennes mines d'Uranium. Un hélicoptère, équipé d'appareils de mesure, a survolé les départements concernés à très basse altitude.

Les cartes de données issues du survol, dites « brutes », ont été longuement et minutieusement analysées par les équipes de service de géophysique d'AREVA en **2011** afin de constituer des cartes de travail qui ont permis d'identifier les zones à contrôler. Elles correspondent aux zones qui sont supérieures au bruit de fond naturel local.

Les zones d'intérêt ainsi repérées sur la carte ont été contrôlées au sol en **2013** afin de déterminer si elles sont liées à une réutilisation de stérile minier ou si elles sont d'origine naturelle (liées aux particularités géologiques de la région).

Les résultats des contrôles au sol sont maintenant rendus publics.

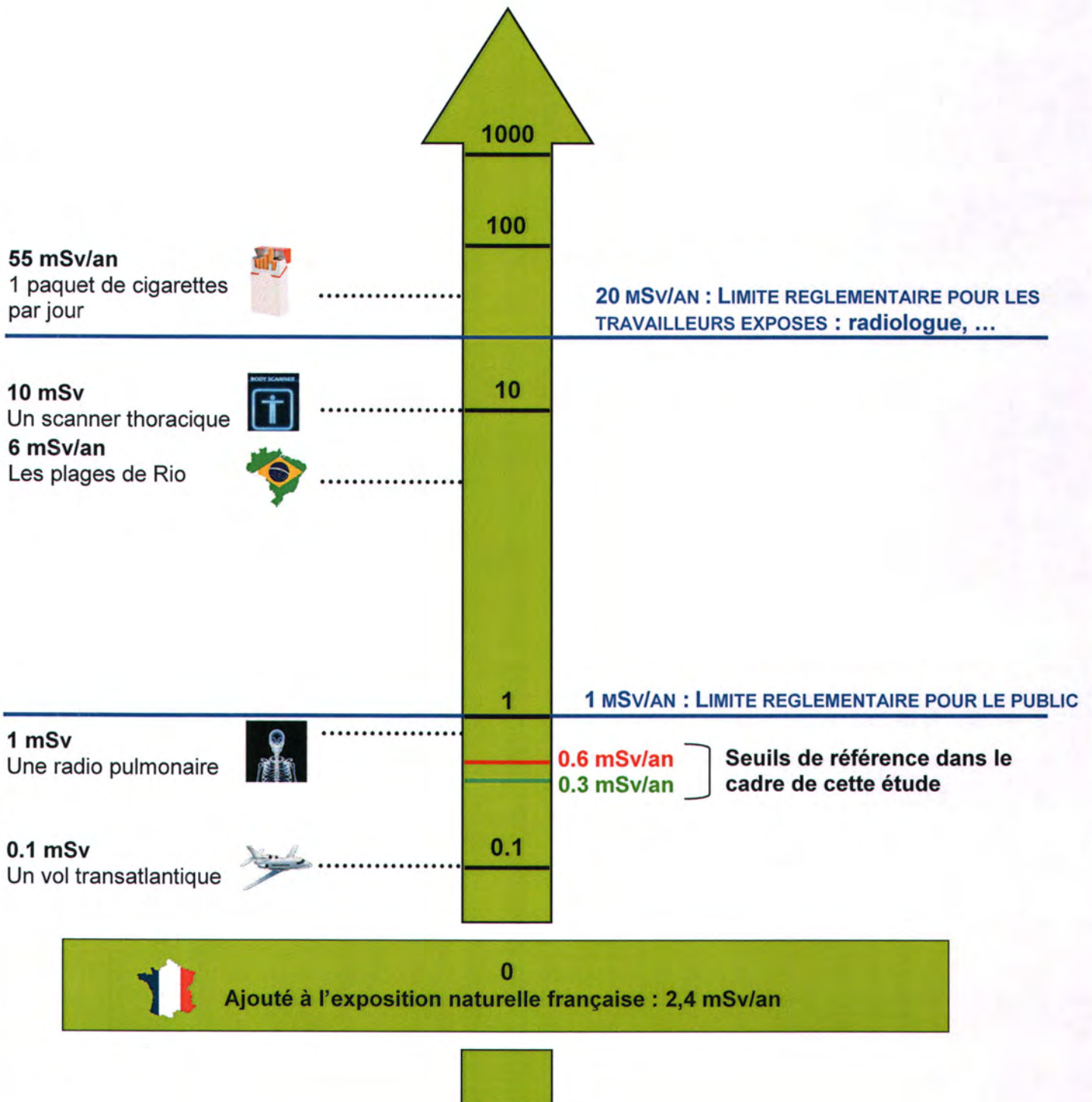
Ce rapport présente les lieux de réutilisation de stérile minier sur la commune des Herbiers(85).

Contenu :

- Une échelle de valeurs de radioactivité naturelle et anthropique
- Un tableau de synthèse sur la zone survolée, où les fiches sont regroupées par classes d'exposition annuelle ajoutée.
- Une carte de la commune répertoriant les lieux de réutilisation de stérile minier
- L'ensemble des fiches de contrôle au sol concernant les lieux de réutilisation de stérile minier, avec pour chacune :
 - La fiche de valeurs
 - Les conclusions du contrôle
 - La planche photographique : vue satellite et photographies du lieu
 - Le plan sur fond cartographique (IGN 25) des mesures effectuées (en c/s SPPgamma)

Recensement des stériles miniers	25/11/2013	Page : 1/2
GERLAND Sophie		

Echelle de valeurs de radioactivité naturelle et anthropique



Répartition des stériles répertoriés par commune

Départements du Maine-et-Loire, de la Loire-Atlantique, de la Vendée et des Deux-Sèvres



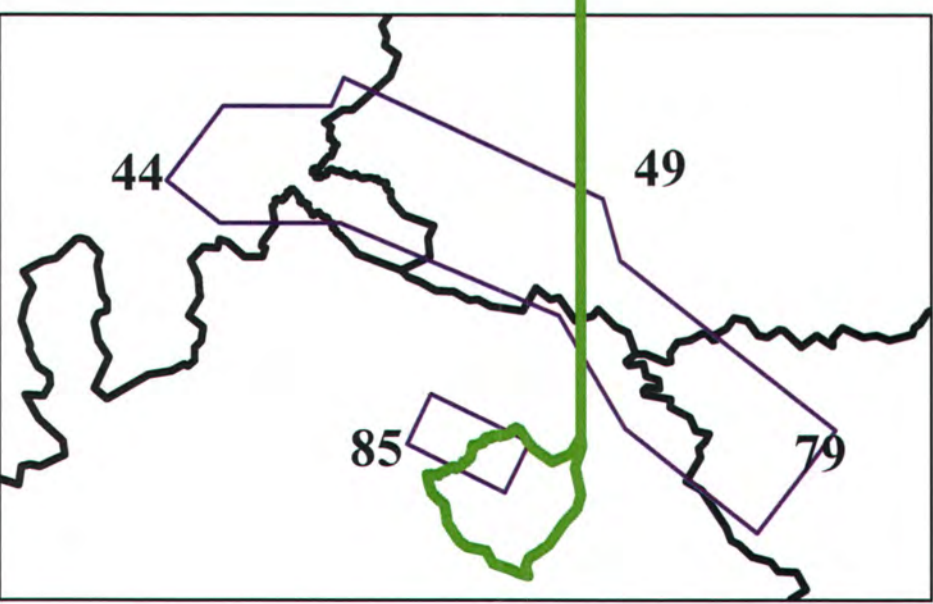
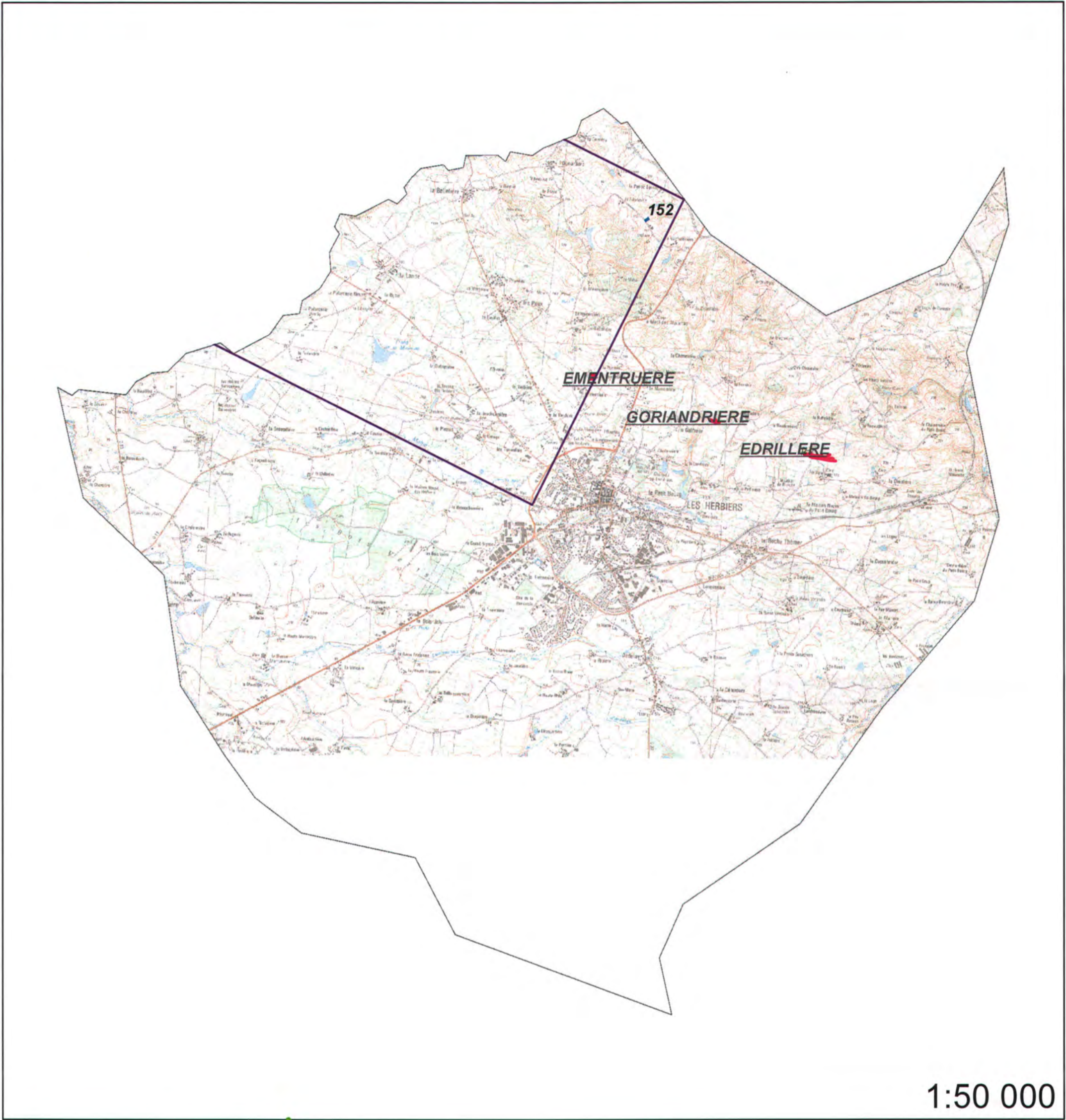
Bloc 85A

		Stérile < 0,3 mSv/an		Stérile >0,3 et <0,6 mSv/an		Stérile > 0,6 mSv/an		TOTAL	
		Zones	Fiches	Zones	Fiches	Zones	Fiches	Zones	Fiches
79	La Petite Boissière	6	5	1	1	0	0	7	6
	Mauléon	5	39	10	10	2	2	17	51
	St Amand-sur-Sèvre	25	22	2	2	1	1	28	25
	St Pierre-des-Echaubrognes	1	1	0	0	0	0	1	1
	Sous-total DEUX-SEVRES	37	67	13	13	3	3	53	83
44	Boussay	13	13	5	4	0	0	18	17
	Clisson	11	10	1	1	0	0	12	11
	Gétigné	20	19	8	7	3	3	31	29
	Gorges	16	16	0	0	0	0	16	16
	Maisdon-sur-Sèvre	2	2	0	0	0	0	2	2
	Monnières	11	10	1	1	0	0	12	11
	Mouzillon	7	6	0	0	0	0	7	6
	St Hilaire-de-Clisson	5	5	0	0	0	0	5	5
	St Lumine-de-Clisson	9	9	2	2	0	0	11	11
	Sous-total LOIRE-ATLANTIQUE	94	90	17	15	3	3	114	108
49	Cholet	29	13	0	0	0	0	29	13
	Le Renaudière	31	23	0	0	1	1	32	24
	La Romagne	3	3	1	1	0	0	4	4
	La Séguinière	12	8	0	0	0	0	12	8
	La Tessouale	2	2	0	0	0	0	2	2
	Le Longeron	7	6	0	0	0	0	7	6
	Montigné	10	9	0	0	0	0	10	9
	Roussay	9	8	1	1	0	0	10	9
	St André-de-la-Marche	7	6	0	0	0	0	7	6
	St Christophe-du-Bois	5	5	1	1	0	0	6	6
	St Crespin-sur-Moine	24	24	8	8	1	1	33	33
	St Germain-sur-Moine	45	26	5	5	0	0	50	31
	St Macaire-en-Mauges	1	1	0	0	0	0	1	1
	Tillières	8	8	3	3	2	2	13	13
	Torfou	12	10	0	0	0	0	12	10
Sous-total MAINE-ET-LOIRE	205	152	19	19	4	4	228	175	


85	Mortagne-sur-Sèvre	3	3	3	3	0	0	6	6
	St Laurent-sur-Sèvre	1	1	1	1	0	0	2	2
	St Malô-du-Bois	1	1	1	1	0	0	2	2
	Treize-Vents	5	3	1	1	0	0	6	4
	Sous-total VENDEE	10	8	6	6	0	0	16	14
TOTAL	346	317	55	53	10	10	411	380	

Bloc 85B

85		Stérile < 0,3 mSv/an		Stérile >0,3 et <0,6 mSv/an		Stérile > 0,6 mSv/an		TOTAL	
		Zones	Fiches	Zones	Fiches	Zones	Fiches	Zones	Fiches
	Beaurepaire	5	5	0	0	0	0	5	5
	La Gaubretière	1	1	0	0	0	0	1	1
	Les Herbiers	1	1	0	0	0	0	1	1
	TOTAL	7	7	0	0	0	0	7	7



Légende

- | | | | |
|---|--------------------|---|----------------|
|  | <i>Site minier</i> |  | Contour Survol |
|  | MCO |  | Stérile minier |
|  | Niveau d'eau MCO | | |
|  | Galerie TMS | | |

Fiche n° : 85B-V.3		Date: 13/02/2013	
Intervenant	Adrien Prevsto		
Localisation	N° du bloc :	85B	
	N° zone d'intérêt :	152	
	Commune :	Les Herbiers	
	Adresse :	L'Enelière	
Personne contactée	Maire de Les Herbiers		

Description de la zone

Champ, puits au milieu du champ

Résultats du contrôle

Enregistrement des données

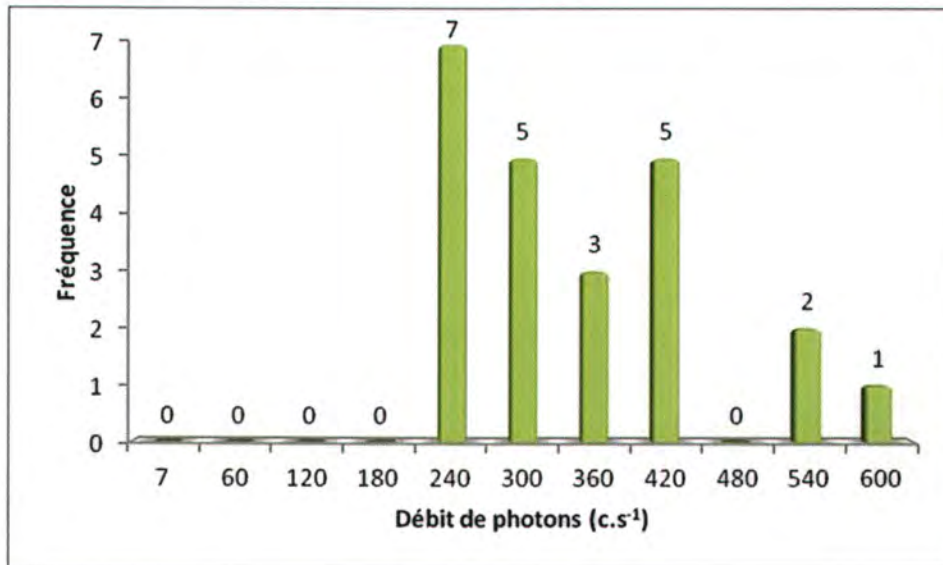
1ere étape : balayage de la zone	Valeur bruit de fond local	Minimum	Maximum	Moyenne
Débit de photon à 1m du sol en coups $SPP\gamma.s^{-1}$ (c/s)	60	120	500	200
2ème étape : surface avec stériles				
Débit de photon à 1m du sol en coups $SPP\gamma.s^{-1}$ (c/s)	60	184	564	319
Débit d'équivalent de dose à 1m du sol en nSv/h	60	180	560	320

Remarques : Prise de mesures au tour du puits

Conclusion du contrôle : Présence de stériles marqués radiologiquement

- **Oui** (voir verso)
- **Non**
 - Terrain naturel
 - Pas de produits rapportés visibles
 - Valeur max de débit de photons à 1 m inférieure à 200 c/s $SPP\gamma$

Répartition des valeurs (coups SPPy.s⁻¹ à 1 m) :



Remarques : Cliquez ici pour taper du texte.

Définition du scénario d'exposition :

Scénario d'exposition retenu : Chemin (400h/an)

Calcul de la dose efficace ajoutée :

Dose Efficace Ajoutée Annuelle : 0,18 mSv/an

(et avec les 400h/an sur le point maximum de la zone : 0,36 mSv/an)

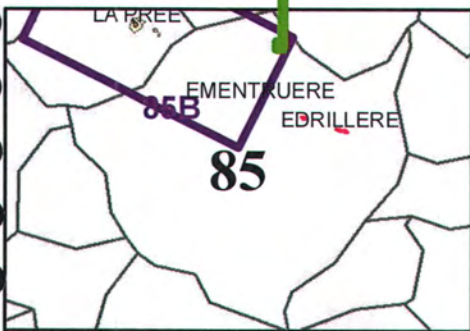
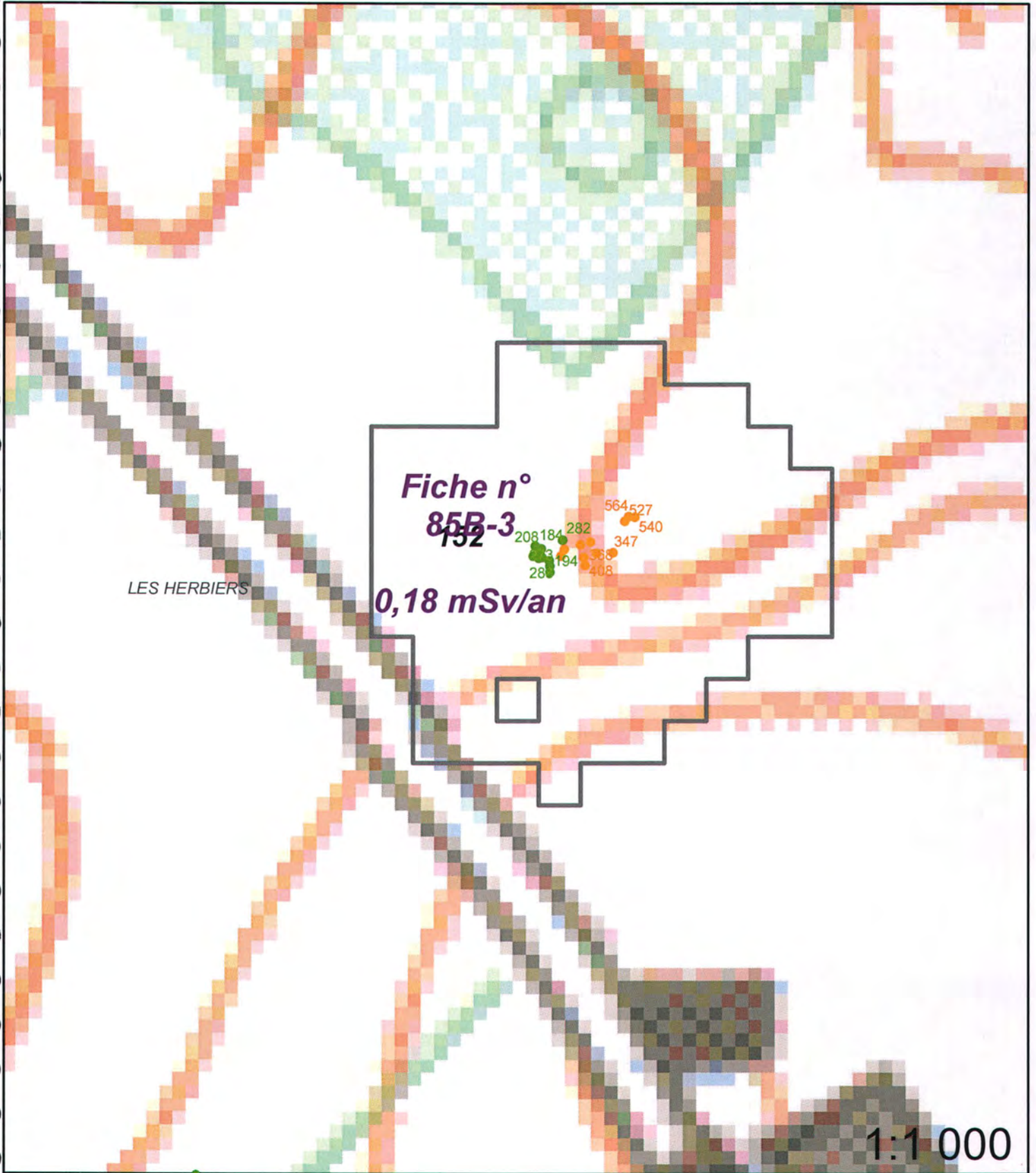
Conclusion et suite à donner aux investigations :

Etude clôturée Complément d'étude ou intervention

Aucuns travaux envisagés. Pour mémoire collective.

85B-V.3 / n° 152





Légende

- Site minier
- MCO
- Niveau d'eau MCO
- Contour Survol

Plan Compteur (SPPgamma)

- < 300 c/s
- 300 < x < 600 c/s
- > 600 c/s

Zone avec présence de stérile