

Rencontre Associations / DREAL du 1^{er} juillet 2016

Eolien en mer

Francis LAUZIN

Mission énergie et changement climatique
(MECC)

Eolien en mer

- 1) Le parc au large de Saint-Nazaire
- 2) Le parc au large des îles d'Yeu et de Noirmoutier
- 3) SEMREV : expérimentation éolienne flottante

Eolien en mer

Parc de Saint-Nazaire (44) :

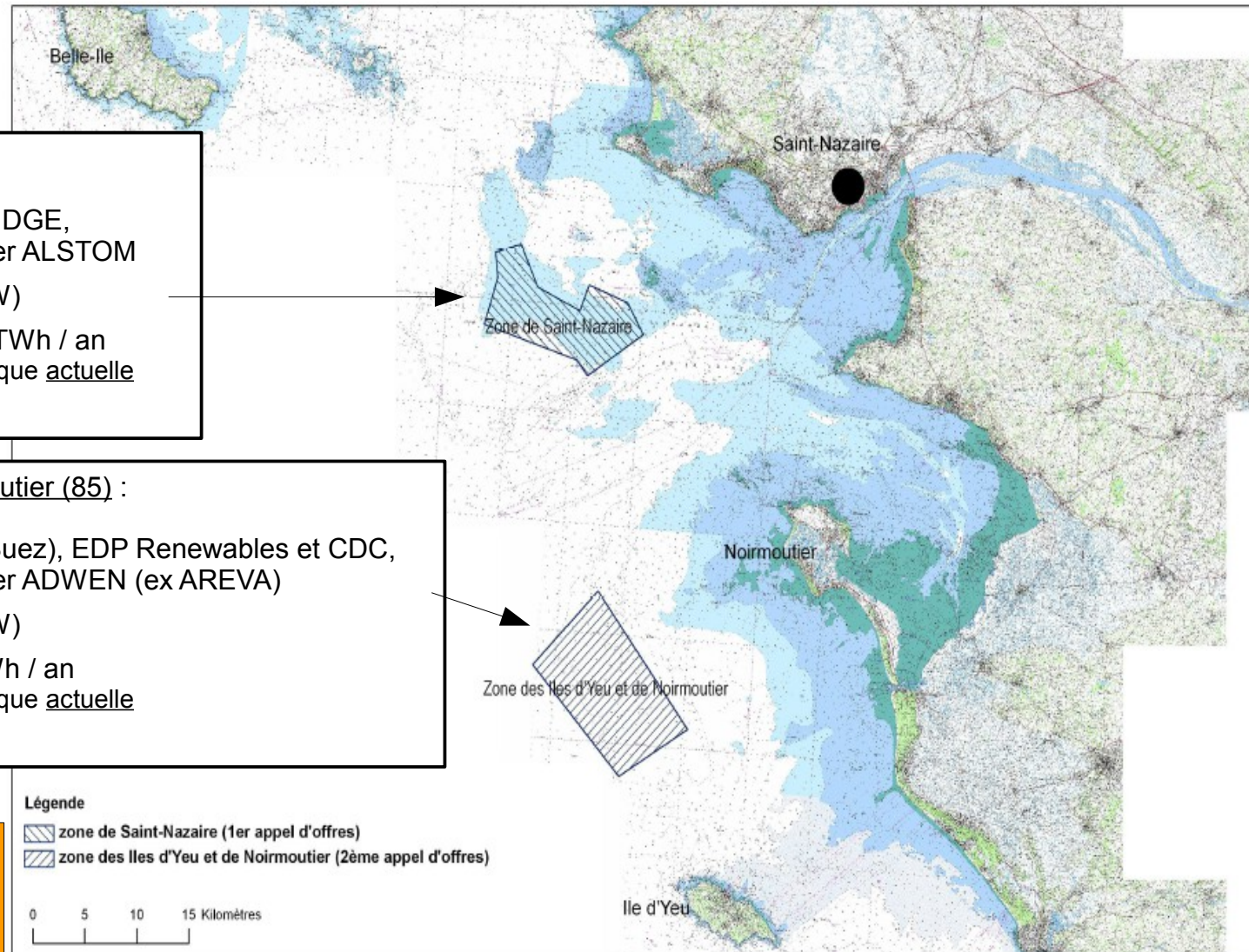
- . Consortium : EDF EN et ENBRIDGE, associé au turbinier ALSTOM
- . 480 MW (80 éoliennes de 6 MW)
- . Production d'électricité : 1,735 TWh / an (~ 20 % de la consommation électrique actuelle de la Loire-Atlantique)

Parc des îles d'Yeu et de Noirmoutier (85) :

- . Consortium : ENGIE (ex GDF Suez), EDP Renewables et CDC, associé au turbinier ADWEN (ex AREVA)
- . 496 MW (62 éoliennes de 8 MW)
- . Production d'électricité : 1,9 TWh / an (~ 40 % de la consommation électrique actuelle de la Vendée)


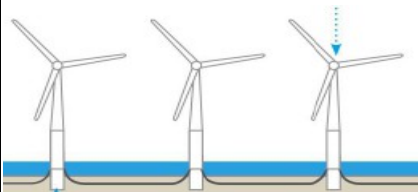

Objectifs :

- . énergie et climat
- . filière industrielle
- . emplois



Eolien en mer

1) Le parc au large de Saint-Nazaire

			
Eoliennes	Câbles Inter-éoliennes	Poste électrique en mer	AP : Arrêté Préfectoral
Maître d'ouvrage : EMF			
LSE			AP : 17/03/2016
CUDPM			AP : en cours
	APO		AP : 13/06/2016

Services instructeurs : en orange = DDTM ; en magenta = DREAL

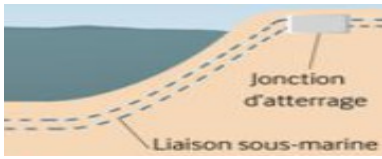
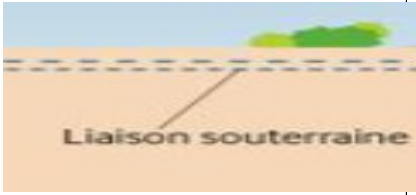
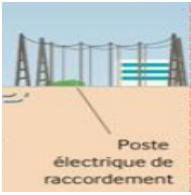
LSE = autorisation au titre de la Loi Sur l'Eau

CUDPM = Concession d'Utilisation du Domaine Public Maritime

APO = Approbation du Projet d'Ouvrage

Eolien en mer

1) Le parc au large de Saint-Nazaire

		
Liaison sousmarine	Liaison souterraine	Poste électrique terrestre
Maître d'ouvrage : RTE		
LSE		
CUDPM		
DUP		
	MEC	
APO 2		APO 1
		PC

Services instructeurs :
 en orange = DDTM
 en magenta = DREAL

AP : Arrêté Préfectoral
 AM : Arrêté Ministériel

AP : 17/05/2016

AP : en cours

AM : 10/06/2016

AP 1 : 17/02/2016

AP 2 : en cours

AP : 23/05/2016

LSE = autorisation au titre de la Loi Sur l'Eau

CUDPM = Concession d'Utilisation du Domaine Public Maritime

DUP = Déclaration d'Utilité Publique

MEC = Mise En Compatibilité PLU

APO = Approbation du Projet d'Ouvrage

PC = Permis de Construire

Eolien en mer

1) Le parc au large de Saint-Nazaire

► Instance de concertation et de suivi :

prochaine réunion plénière à l'automne 2016
(à confirmer par la préfecture de la Loire-Atlantique)

► Prochaines grandes étapes :

- . Fabrication, construction et installation progressives : 2017-2020
- . Mise en service progressive du parc : 2018-2020.

Eolien en mer

2) Le parc au large des îles d'Yeu et de Noirmoutier

► Procédures Parc éolien et Raccordement RTE :

- . dépôt des demandes d'autorisations et des dossiers définitifs par les maîtres d'ouvrages : fin janvier 2017
- . Enquête publique : été 2017
- . Délivrance des autorisations : 1er semestre 2018

Eolien en mer

2) Le parc au large des îles d'Yeu et de Noirmoutier

► Instance de concertation et de suivi :

(dates à confirmer par la préfecture de la Vendée)

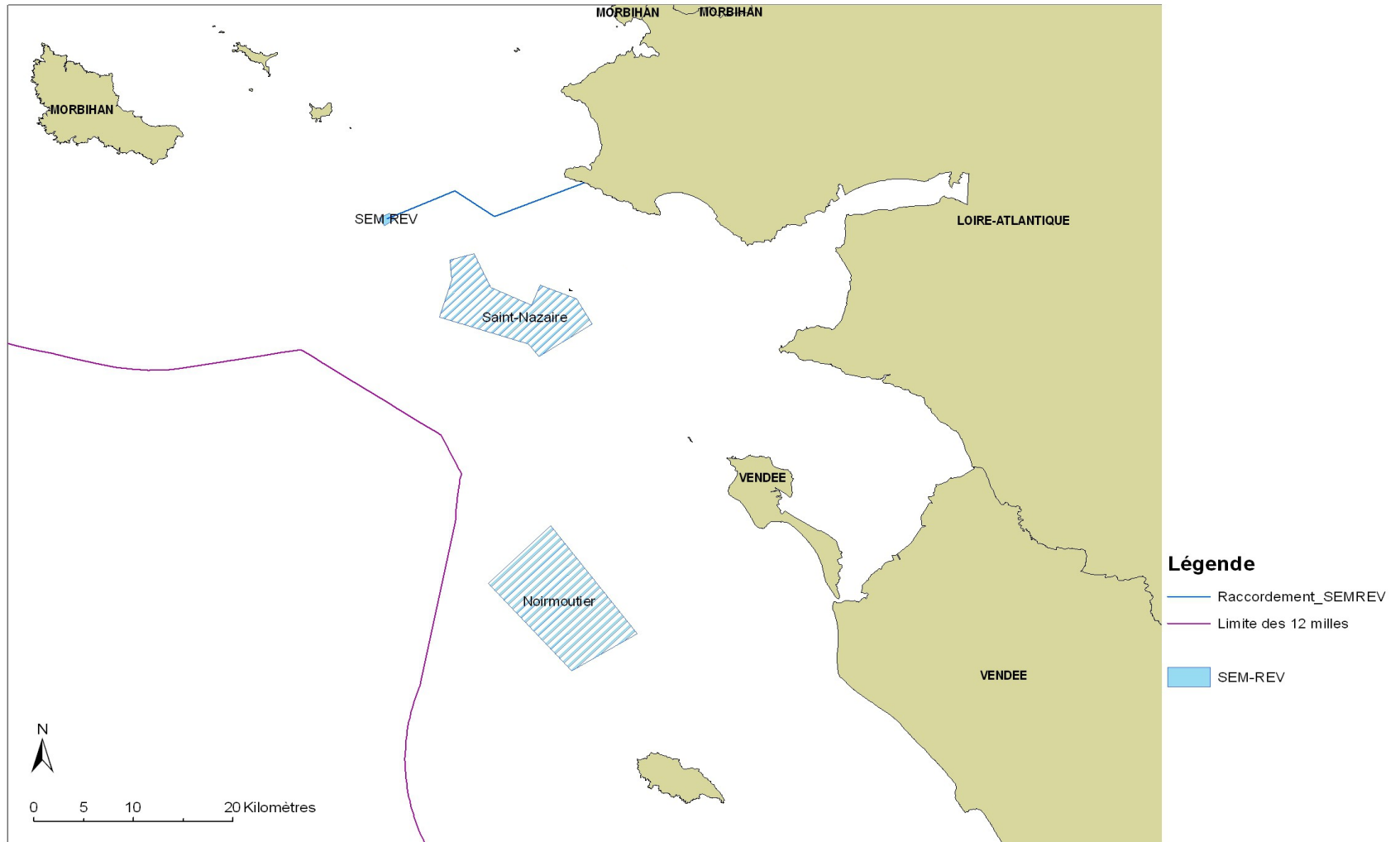
- . GT environnement → 21 juin 2016 ; prochain : automne 2016
- . GT usages maritimes : 5 juillet 2016
- . GT socio-économique : 13 septembre 2016
- . prochaine réunion plénière : 21 septembre 2016

► Prochaines grandes étapes :

- . Fabrication, construction et installation progressives : 2019-2023
- . Mise en service progressive du parc : 2021-2023

Eolien en mer

3) SEMREV : expérimentation éolienne flottante



Eolien en mer

3) SEMREV : expérimentation éolienne flottante

Projet FLOATGEN



Turbine 2 MW
(GAMESA)

Flotteur béton
en forme d'anneau rectangulaire
(concepteur IDEOL,
constructeur BOUYGUES TP)

Eolien en mer

3) SEMREV : expérimentation éolienne flottante

► **Planning prévisionnel :**

(dates à confirmer par l'Ecole Centrale de Nantes)

- . construction flotteur : mi-2016 à début 2017
- . intégration éolienne : 1er trimestre 2017
- . mise en service éolienne flottante : mi-2017
- . test pendant 2 ans
- . démantèlement : 2ème semestre 2019

**La 1ère éolienne en mer en France raccordée au réseau
sera installée au large des Pays de la Loire
et sera flottante**

Eolien en mer / *Pour en savoir plus ...*

- DREAL / Lettre trimestrielle sur l'éolien et le photovoltaïque :

<http://www.pays-de-la-loire.developpement-durable.gouv.fr/publication-de-la-20e-lettre-regionale-eolien-et-a1226.html>

- Parc au large de Saint-Nazaire :

+ Préfecture de la Loire-Atlantique :

<http://www.loire-atlantique.gouv.fr/Politiques-publiques/Environnement/Croissance-verte/Energies-renouvelables/Les-energies-marines-renouvelables/Instance-de-concertation-et-de-suivi-du-parc-eolien-offshore-de-Saint-Nazaire>

<http://www.loire-atlantique.gouv.fr/Publications/Publications-legales/Enquetes-publiques/Projet-de-parc-eolien-en-mer-au-large-de-Saint-Nazaire-et-son-raccordement-electrique>

+ Maître d'ouvrage : <http://parc-eolien-en-mer-de-saint-nazaire.fr/>

+ CPDP : <http://cpdp.debatpublic.fr/cpdp-saint-nazaire/>

- Parc au large des îles d'Yeu et de Noirmoutier :

+ Préfecture de la Vendée : <http://www.vendee.gouv.fr/parc-eolien-a1788.html>

+ Maître d'ouvrage : <http://iles-yeu-noirmoutier.eoliennes-mer.fr/>

+ CPDP : <https://eolienmer-pyn.debatpublic.fr/>

- SEMREV : www.semrev.fr

MERCI POUR VOTRE ATTENTION

Francis LAUZIN
Mission énergie et changement climatique
(MECC)