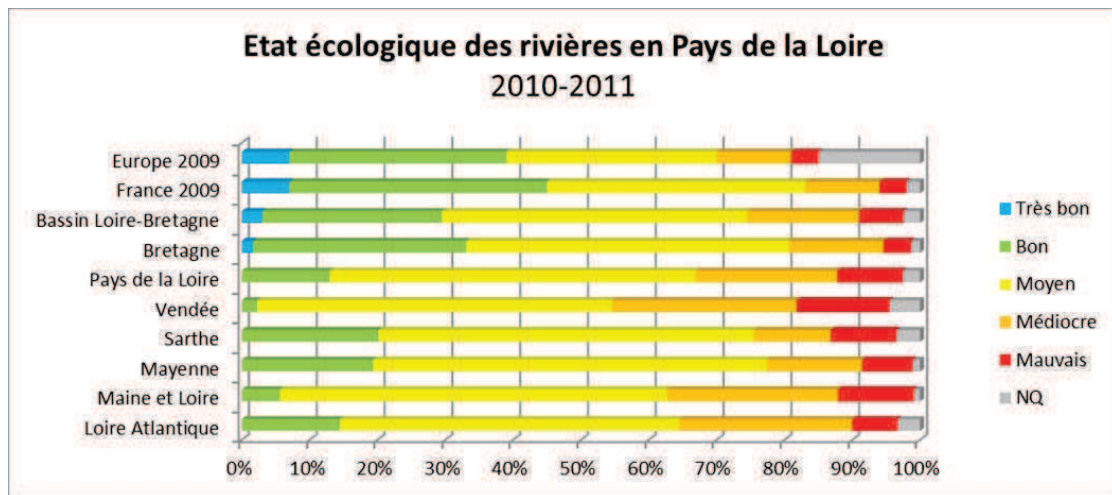


Etat écologique des cours d'eau en Pays de la Loire



Etat dégradé des rivières en région : 13 % des cours d'eau en bon état contre 30 % sur le district Loire Bretagne et 43 % sur la France entière. Le Maine-et-Loire ainsi que la Vendée connaissent une situation particulièrement difficile avec respectivement 6 % et 3 % des cours d'eau en bon état.



Etat dégradé des rivières en région : 13 % des cours d'eau en bon état contre 30 % sur le district Loire Bretagne et 43 % sur la France entière. (Maine-et-Loire et Vendée : respectivement 6 % et 3 % des cours d'eau en bon état)
Trois causes principales: quantitatives, morphologiques, pollutions diffuses (nitrates-pesticides)

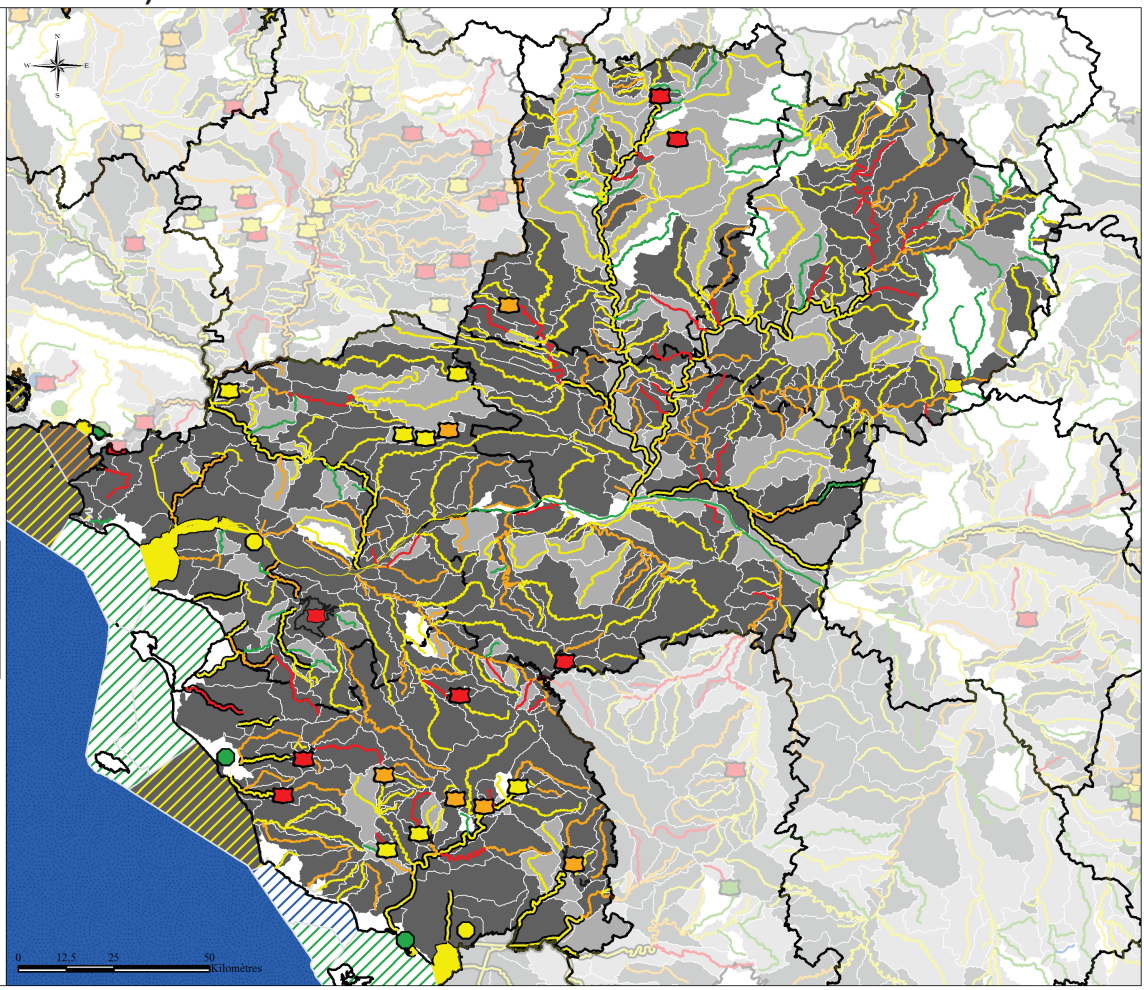
Ministère de l'écologie, du développement durable et de l'énergie
 Agence de l'eau Loire-Bretagne
 Établissement public du ministère chargé du développement durable

Etat écologique des eaux de surface 2011 et échéance des objectifs de bon état écologique (projet de SDAGE 2016 - 2021)
 Pays de la Loire

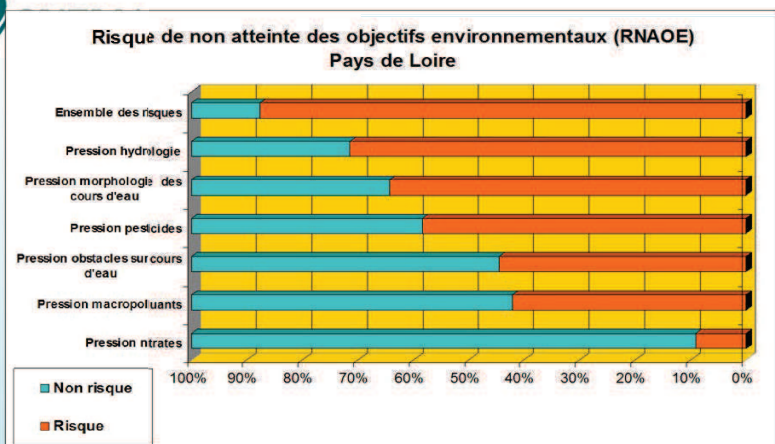
Caractéristique des masses d'eau	Naturelles	Artificielles et / ou modifiées
Cours d'eau		
Plans d'eau		
Estuaires		
Eaux côtières		

Etat / potentiel écologique	Echéance des objectifs de bon état écologique
Très bon	2015
Bon	2021
Moyen	2027
Médiocre	
Mauvais	

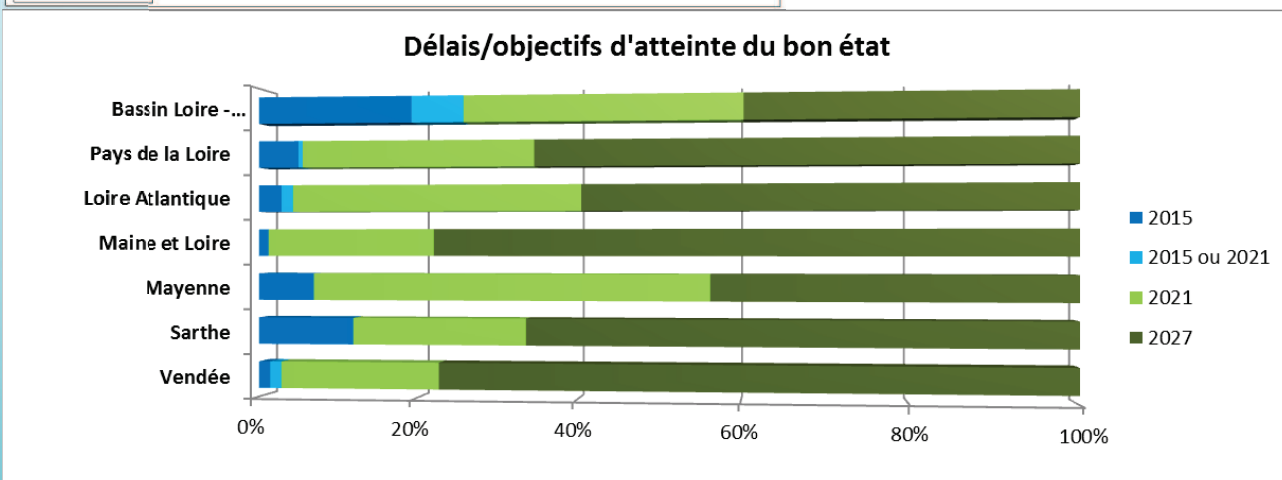
Sources: Agence de l'eau Loire Bretagne, BD Carthage IGN.
 © COPIES ET REPRODUCTION INTERDITES
 Réalisation: Agence de l'Eau Loire Bretagne Délégation Ouest Atlantique en Avril 2015
 17062015 - D:\projets_mdd\etat_BVME\mod\fabien.pardou



Principaux facteurs de risque sur les rivières en Pays de la Loire



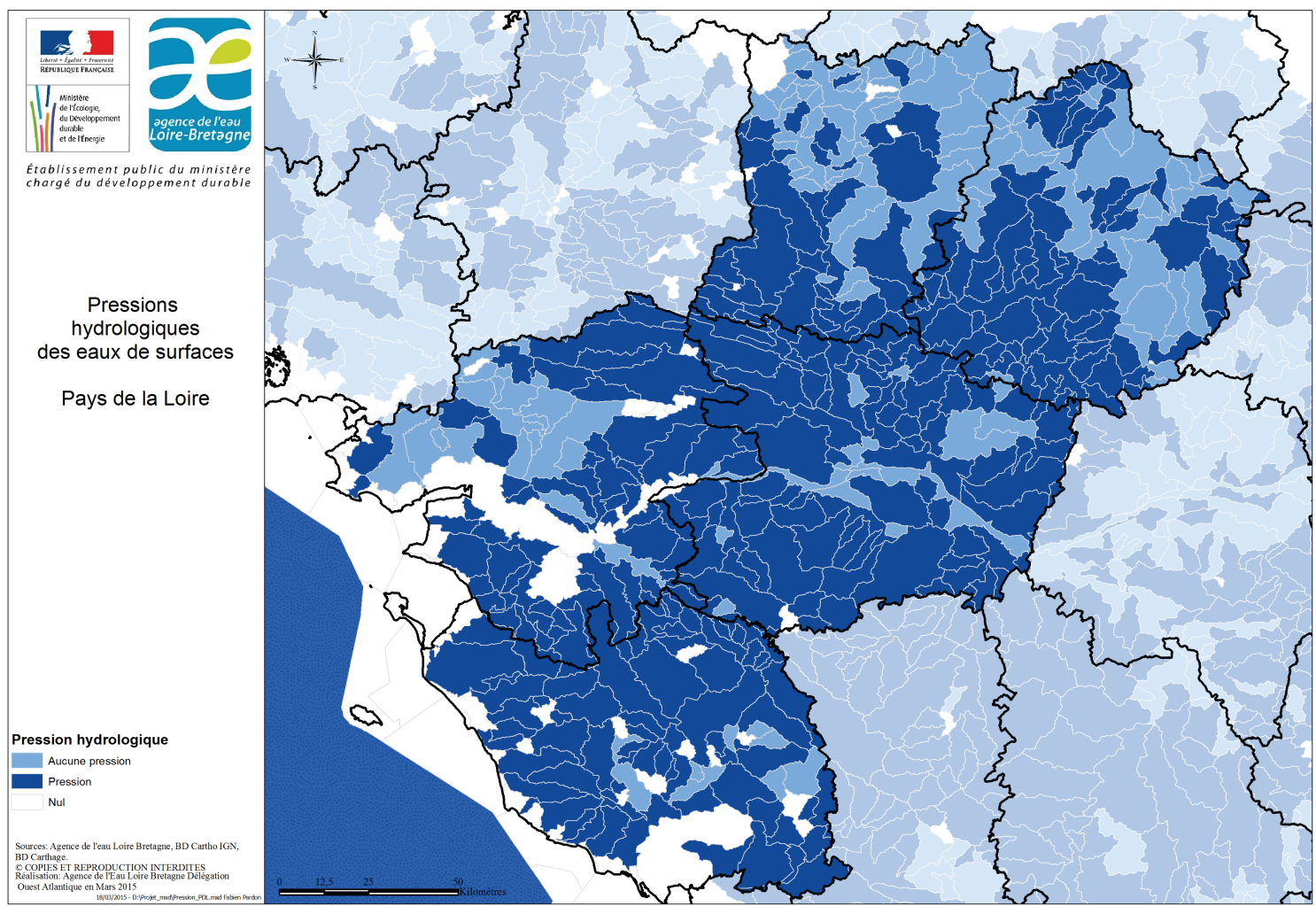
En Pays de la Loire, les principaux facteurs de risques sur les rivières sont avant tout des facteurs physiques : déséquilibre des prélèvements, transformation et aménagements des cours d'eau.



Les fortes pressions et un état écologique largement non respecté conduisent à fixer un objectif de 35 % d'atteinte du bon état en 2021 contre 61 % pour le bassin Loire Bretagne



Pressions quantitatives sur la ressource en eau de surface



Pressions sur la morphologie des cours d'eau (dues à divers travaux sur cours d'eau)

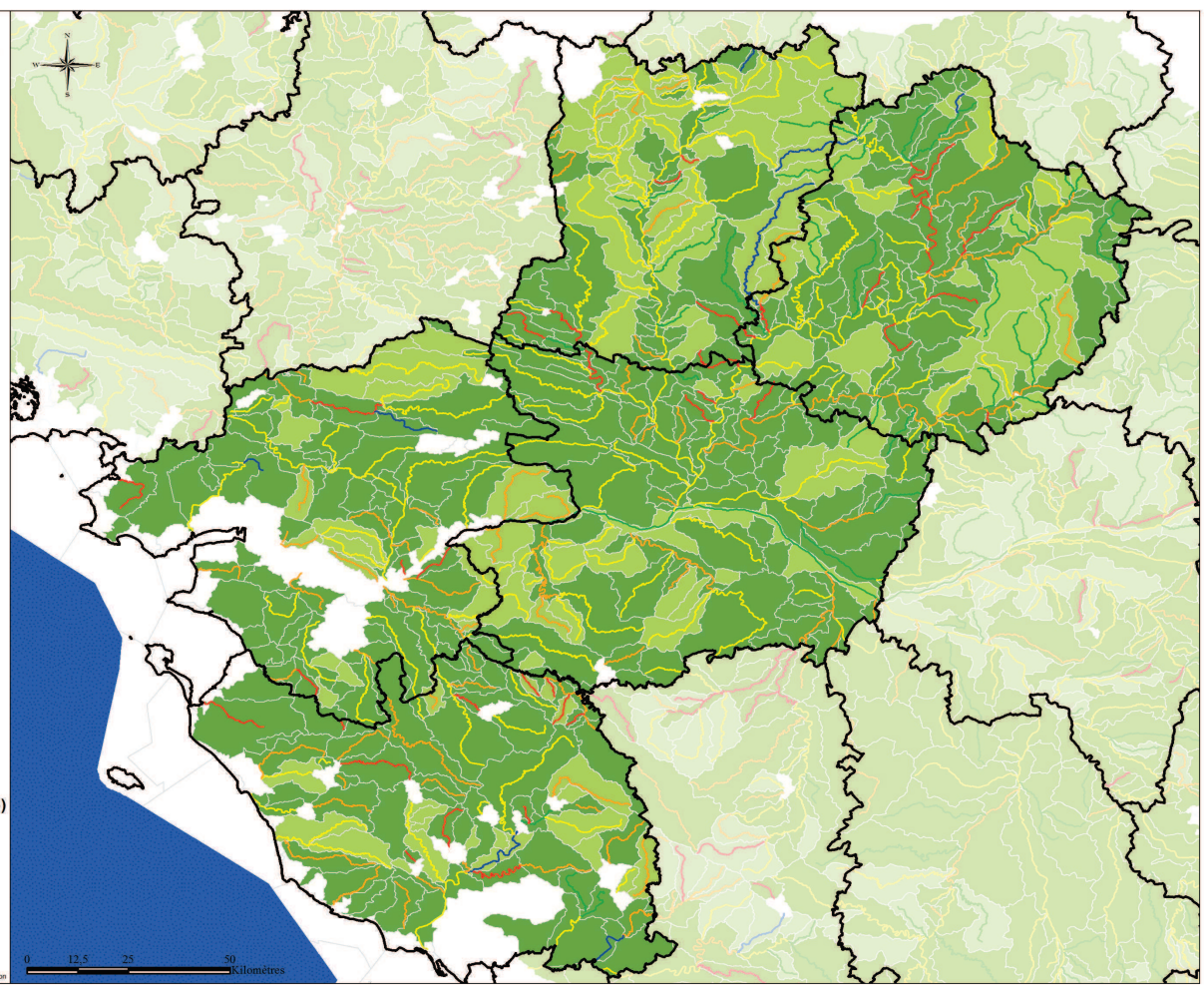


Ministère de l'Écologie, du Développement durable et de l'Énergie

Établissement public du ministère chargé du développement durable

Pressions morphologiques et état de l'indicateur biologique des eaux de surfaces

Pays de la Loire



Indicateur (classe d'état biologique 2011)

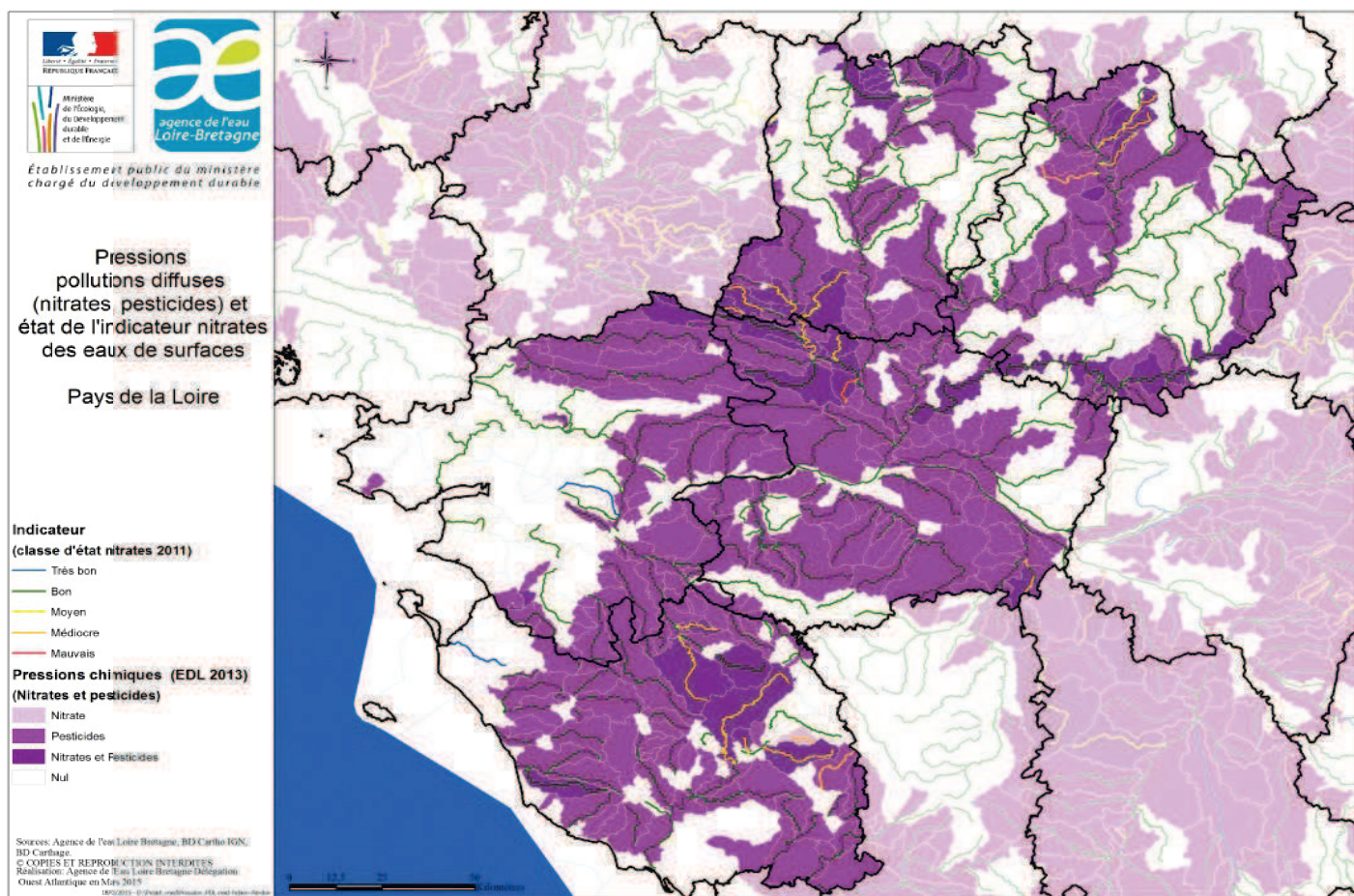
- Très bon
- Bon
- Moyen
- Médiocre
- Mauvais

Pression morphologique (EDL 2013)

- Aucune pression
- Pression
- Nul

Sources: Agence de l'eau Loire Bretagne, BD Cartho IGN, BD Carthage.
 © COPIES ET REPRODUCTION INTERDITES
 Réalisation: Agence de l'Eau Loire Bretagne Délégation Ouest Atlantique en Mars 2015
 18/03/2015 - ©/Projet_msd/Pression_FOL_msd/indien/indien

Pollutions diffuses, nitrates et pesticides



FINANCEMENT DE LA POLITIQUE DE L'EAU



PRÉFET
DE LA RÉGION
PAYS DE LA LOIRE

POIDS FINANCIER DE L'ETAT : 100 M€ par an

BUDGET AGENCE DE L'EAU :

Alimenté par les redevances des usagers (domestiques (70%), industriels (9%), agriculteurs ...)

Environ 80 M€/an (correspondant à environ 200 M€ de travaux)

CREDITS BUDGETAIRES :

BOP 181 - Missions régaliennes risques naturels (PPR, information préventive) : environ 0,8 M€/an

BOP 113 - Missions régaliennes police de l'eau: environ 0,8 M€/an

Crédits budgétaires MAAF (MAE) : environ 9M€ /an

FONDS PREVENTION RISQUES NATURELS MAJEURS (« Fonds Barnier ») :

Alimenté par un prélèvement (12%) sur la prime « catastrophes naturelles » des contrats d'assurance habitation et automobile

7 PAPI contractualisés : 84 M€ dont part Etat de 32 M€ - moyenne annuelle de l'ordre de 6 M€

AUTRES FINANCEMENTS

FONDS EUROPEENS – PO 2014-2020 :

- FEDER : 7 M€ (risques inondations)
- FEADER : environ 80 M€ (MAE eau)
- FEDER Loire : environ 20 M€ (bassin de la Loire)

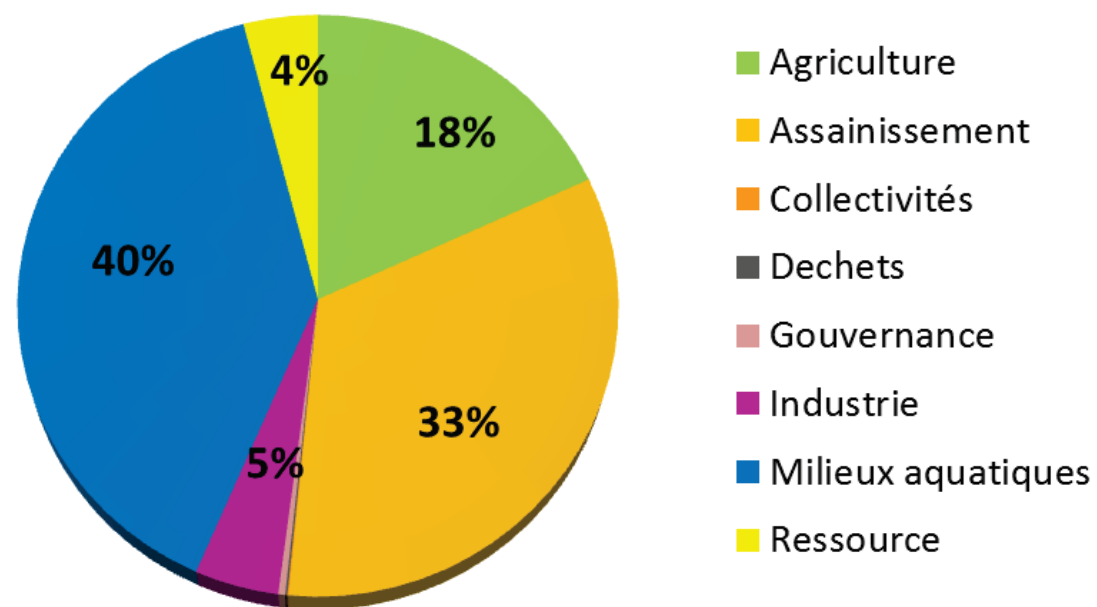
Région : moyenne annuelle de 8 M€

Départements : variables, quelques millions d'euros chacun (ex Mayenne : 6 M€)

ZOOM SUR INTERVENTIONS AGENCE DE L'EAU – SDAGE 2016-2021

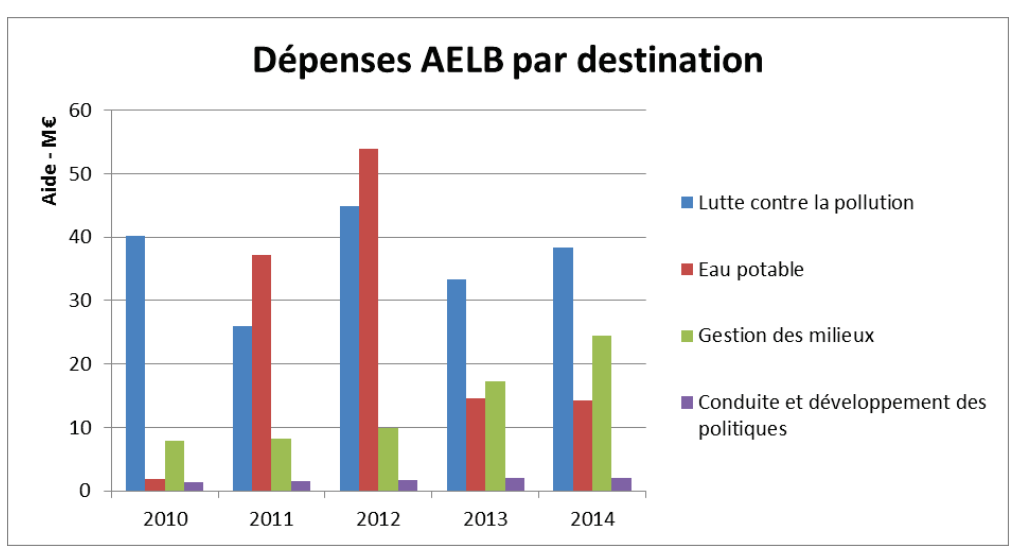
Pays de la Loire :
30% du programme
du bassin Loire-
Bretagne
(2,7 Mds €)

Projet de Programme de mesures 2016-2021
Région Pays de la Loire
866 Millions d'euros



Agriculture	Assainissement	Collectivités	Dechets	Gouvernance	Industrie	Milieux aquatiques	Ressource	Total général
157 267 147 €	288 638 081 €	600 000 €	999 000 €	3 135 000 €	38 380 000 €	341 176 602 €	35 316 000 €	865 511 830 €
18%	33%	0%	0%	0%	4%	39%	4%	

Financements de l'Agence de l'eau Loire-Bretagne en Pays de la Loire



La période d'analyse proposée (2010 – 2014) couvre deux programmes d'intervention de l'agence de l'eau : le 9e programme révisé (2010-2012) et le début du 10e programme (2013-2014).
 Sur ces 5 ans, le montant des travaux éligibles s'élève à 986 M€, le montant de l'aide de l'agence à 400 M€ (de l'ordre de 40%).
 En rythme annuel les ordres de grandeur sont de l'ordre de 80 millions d'aides pour 200 millions de travaux avec un maintien des actions autour de l'assainissement et un renforcement de celles sur les milieux aquatiques