

Stratégie de Création des Aires Protégées

Rencontre associations / DREAL

DREAL Pays de la Loire
Jeudi 5 décembre 2013



direction régionale de l'environnement, de l'aménagement
et du logement des Pays de la Loire

Plan de l'exposé

Eléments d'introduction

Actualités

Cartographie Espèces SCAP
(analyse carte maillée)



Chantier prioritaire Grenelle de l'environnement

- Chantier prioritaire Grenelle de l'environnement (article 23 de la loi n°2009-967 du 3 août 2009)



- Circulaire 13/08/2010 relative aux déclinaisons régionales
 - x Territoire terrestre métropolitain
 - x 2 volets : biodiversité (espèces/habitats) et géodiversité (sites d'intérêt géologique)

LES OBJECTIFS SCAP

Qu'est ce que le projet doit livrer ? « outil de planification »

- **Carte régionale des territoires à enjeu Biodiversité** (espèces et habitats liste régionale SCAP) hiérarchisés (intérêt patrimonial, menace,...)

- **Carte régionale des territoires à enjeu Géologique** (sites d'IG liste régionale SCAP) hiérarchisés (intérêt géologique, vulnérabilité,...)

=> A partir de ces 2 cartes, déterminer les espaces qu'il faudra protéger et suivant quelles modalités particulières pour les espèces, habitats et sites d'IG non encore suffisamment protégés (figurant dans la liste régionale SCAP Pays de la Loire)

LES OBJECTIFS SCAP

Résultats

Les acteurs du patrimoine naturel (*) s'appuieront sur ces outils (cartes/planification) afin de protéger au mieux les espèces, habitats et sites d'IG non encore suffisamment protégés.

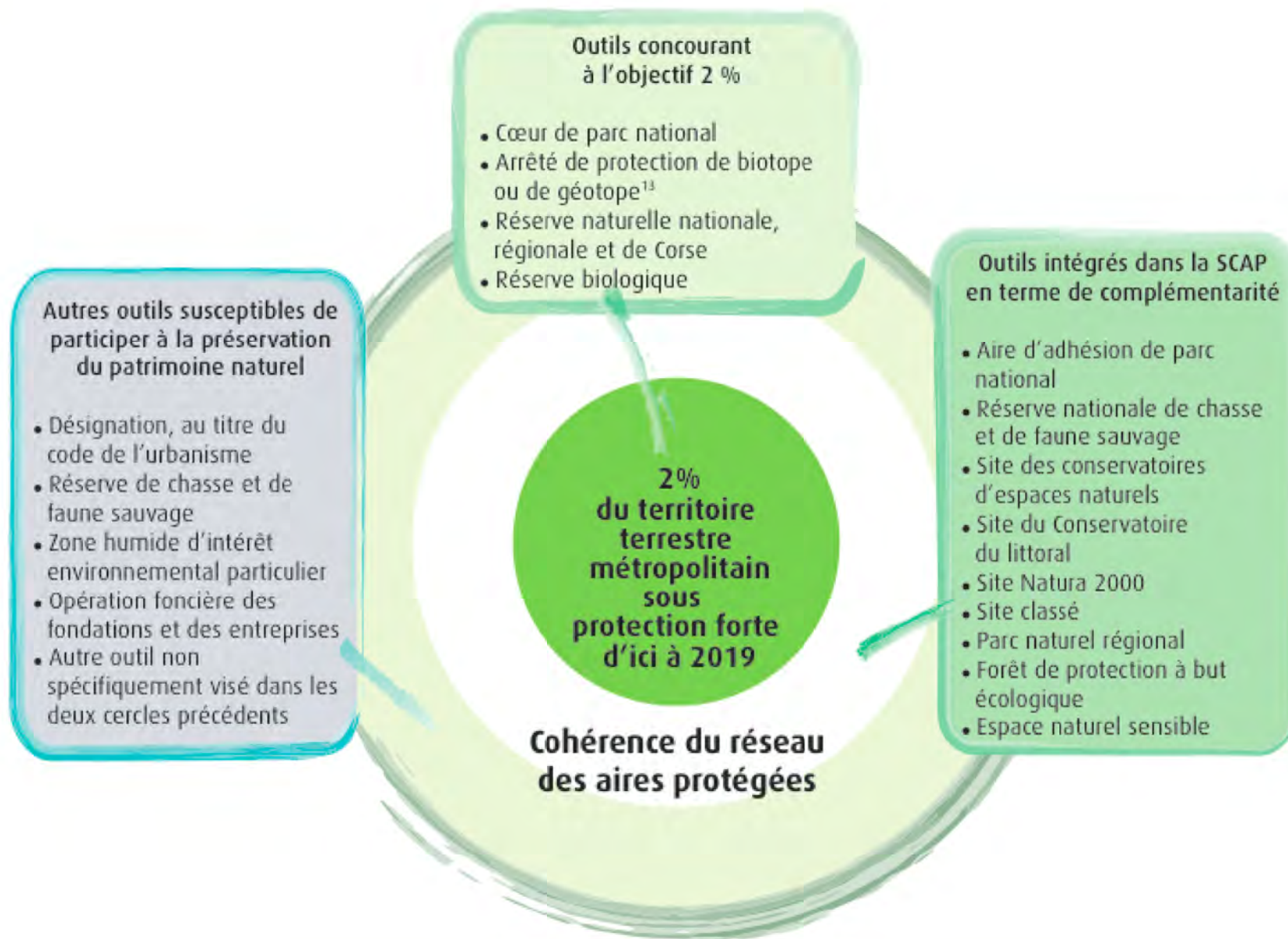
* Les acteurs du patrimoine naturel ?

- collectivités territoriales
- Etat
- Etablissements publics
- Associations
- (...)

Bénéfices

Mieux protéger les espèces, habitats et sites d'IG menacés

Les outils de protection SCAP



Mise en oeuvre de la SCAP

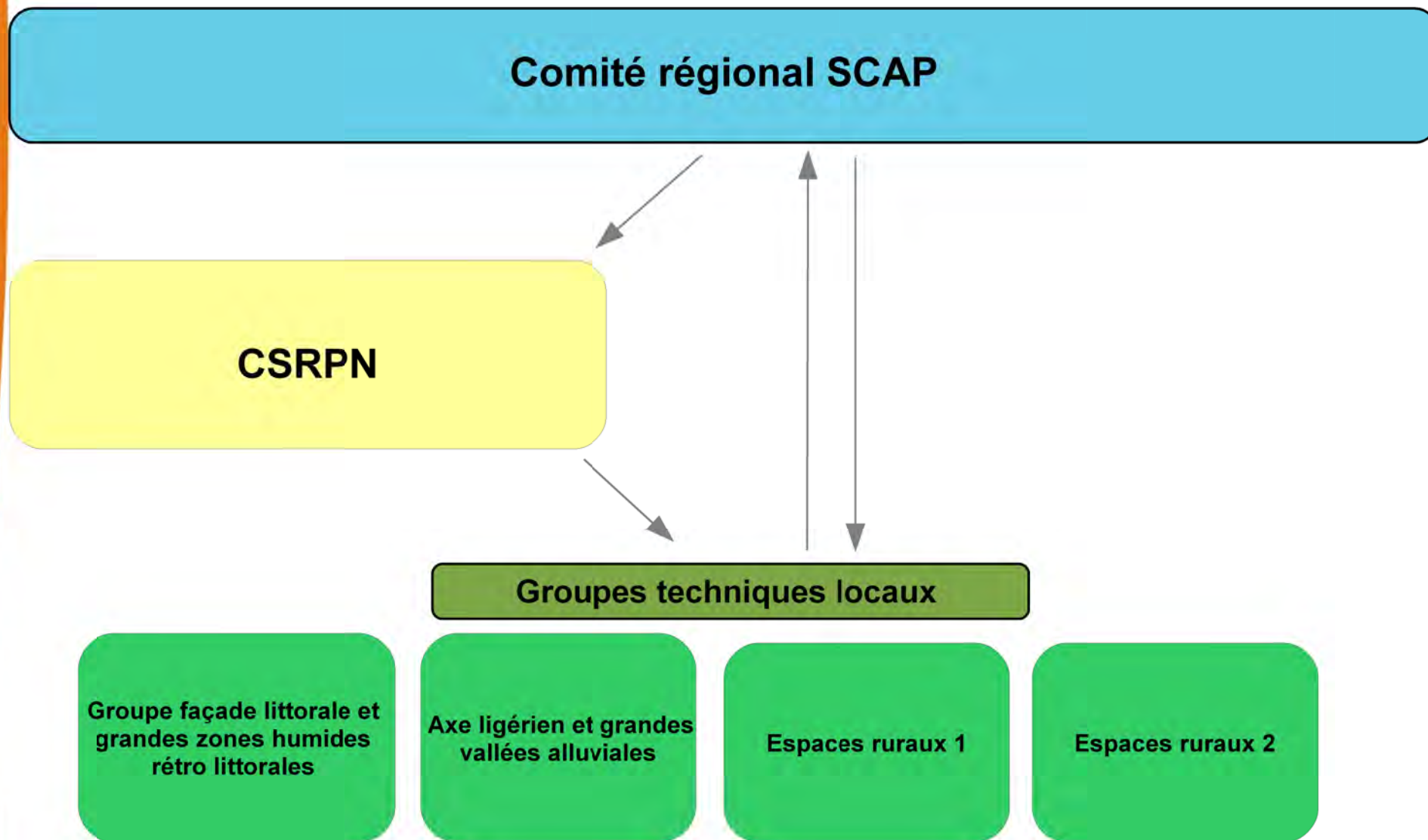
Une phase nationale achevée

Une phase de déclinaison régionale en cours...

Déclinaison régionale de la SCAP

- **Etape 1** : Examen et validation liste régionale Pays de la Loire (CSRPN 21/10/2011) :
 - 119 espèces / 48 habitats
 - 12 sites IG
- **Etape intermédiaire** : Point d'étape sur les travaux SCAP au Ministère (14/02/2012 ; RNN « Estuaire de la Loire »)
- **Etape 2** : Travail cartographie territoires à enjeu biodiversité (CRSPN 19/06/2013)
- **A venir** : Concertation => Proposition d'un diagnostic patrimonial régional et d'une hiérarchisation des enjeux
- **Les suites de la SCAP** : travail à une échelle plus précise avec l'ensemble des acteurs du territoire concernés

Schéma de gouvernance



Actualités

1. NATIONAL

- Note 03/10/2013 signée par le Ministre a « officialisé » le 1^{er} programme d'actions issu des propositions des Préfets => meo projets identifiés et identification de nouveaux projets (mi-2015)

2. REGIONAL

- information aux conseils généraux
- un partenariat avec le CELRL
- une concertation à venir, en lien avec le SRCE (groupes techniques locaux ; 2 réunions biodiv, une seule pour la géol)

Actualités régionales

Volet biodiversité

- Finalisation des travaux CSRPN (listes d'espèces)

- à venir :

* présentation du travail CSRPN aux 3 groupes techniques locaux (axe ligérien, rural, littoral) :

1^{er} temps - méthode / cartes régionales représentant les territoires à enjeu biodiversité

2^{ème} temps - réflexion sur la détermination/hiérarchisation des espaces qu'il faudra protéger et suivant quelles modalités particulières (pour les espèces, habitats non encore suffisamment protégés)

Actualités régionales

Volet géodiversité

- travail réflexion BRGM achevé (*pour chaque site IG : où sont les objets importants ? quelles sont les menaces ? peut-on mettre en place un outil de protection ?*)

- Réflexion sur problématique carrière / plan réaménagement : Rencontre syndicats carriers, UT, 5 réunions de terrain avec carriers

- à venir :

Groupe carrière

Cartographie Espèces SCAP

Objectif

Concevoir une démarche scientifique permettant de définir des zones à enjeu de biodiversité SCAP, sur la base de l'expertise régionale du CSRPN.

Critère principal

Présence ou non dans chaque territoire à enjeu d'espèces/d'habitats de la liste régionale SCAP *

=> entrée espèce

Cartographie Espèces SCAP

Méthode

2 méthodes pour localiser les espèces de la liste régionale SCAP :

- Méthode A « a minima » : analyse à partir de la base ZNIEFF (type I) *

=> carte régionale périmètres ZNIEFF avec présence d'espèces SCAP dans chaque ZNIEFF

- Méthode B « en parallèle » : analyse à partir d'une base données SCAP (toutes les données géoréencées ; condition : suffisamment de données)

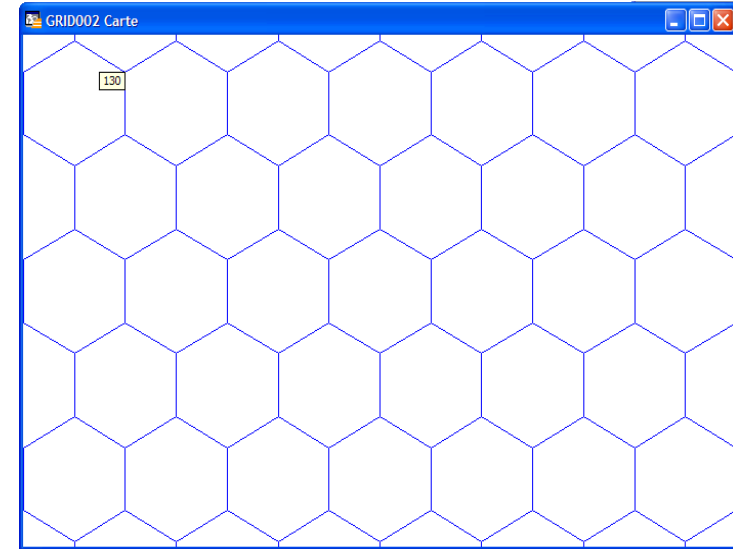
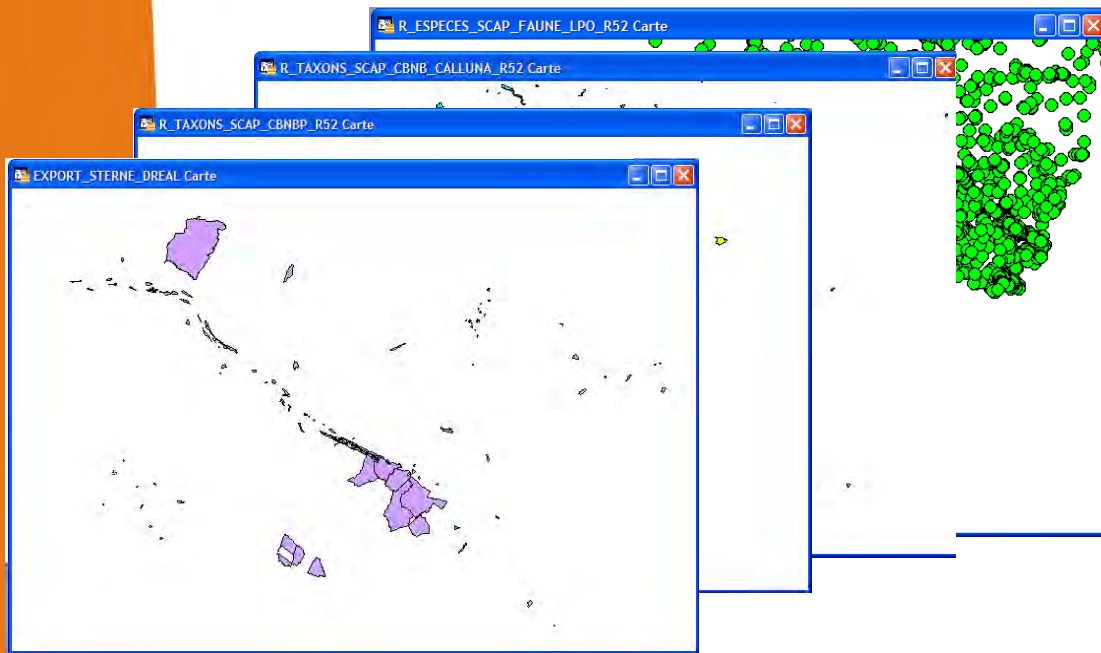
=> carte maillée de répartition régionale espèces SCAP (précision : infra communale)

Cartographie Espèces SCAP

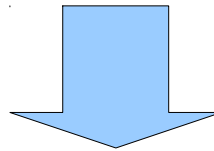
Méthode carte maillée

=> carte maillée de répartition régionale espèces SCAP (données géoréférencées ; précision : infra communale)

Cartographie Espèces SCAP



- Obs. MP
- Coord.LPO
- CBNB/BP
- Sterne (PNR LAT)
- GIP Estuaire
- Fédé pêche 44
- ONCFS (Massereau)
- N2000 ponctuelles
- PNR Brière
- GRETIA
- CENS
- (...)



Individualiser chaque maille avec un identifiant

structure_base_globale : Table	
ID_maille	TAXREF
1	434378
1	12348
2	12348
2	60418
2	60630
3	3112
3	2481
3	2473
3	4184
3	3116
4	60630
6	60630

Croiser avec chaque couche d'information pertinente pour obtenir un fichier de type :

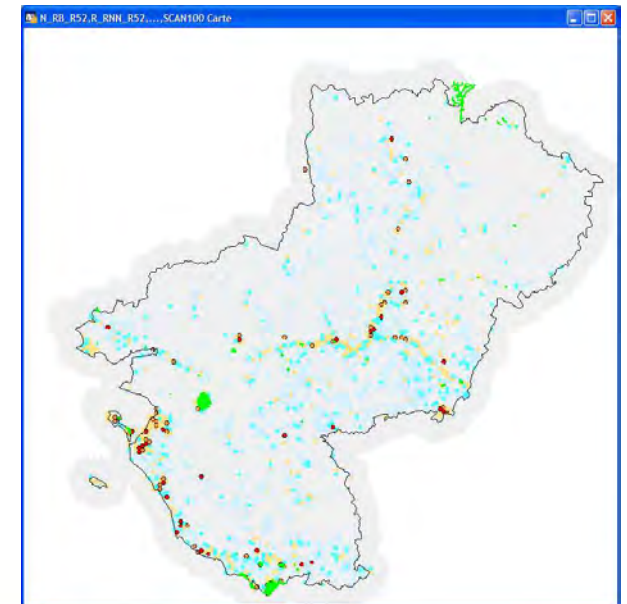
Cartographie Espèces SCAP

structure_base_globale : Table	
ID_maille	TAXREF
1	434378
1	12348
2	12348
2	60418
2	60630
3	3112
3	2481
3	2473
3	4184
3	3116
4	60630
6	60630

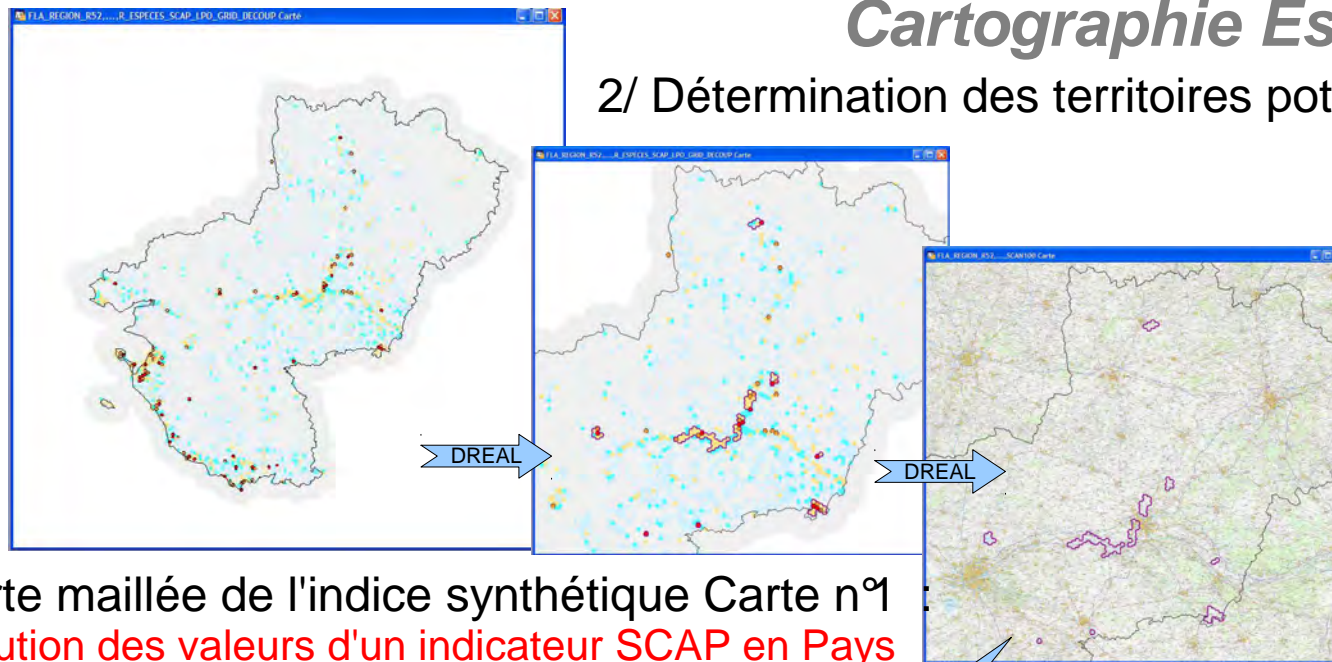
- Définir les espèces à faible occurrence : = citées dans moins de 100 mailles de la grille
- Calculer le nombre d'espèces à faible occurrence dans chaque maille
 $0 \leq \beta < 6$
- Calculer le nombre d'espèces présentes dans chaque maille
 $0 \leq \alpha < 120$ (maximum observé 21 espèces)
- Calculer le nombre d'espèces de priorité 1 présentes dans chaque maille
 $0 \leq \sigma < 10$
- Calculer un indice de synthèse

$$i2 = \beta * 50 + \alpha + \sigma * 20$$

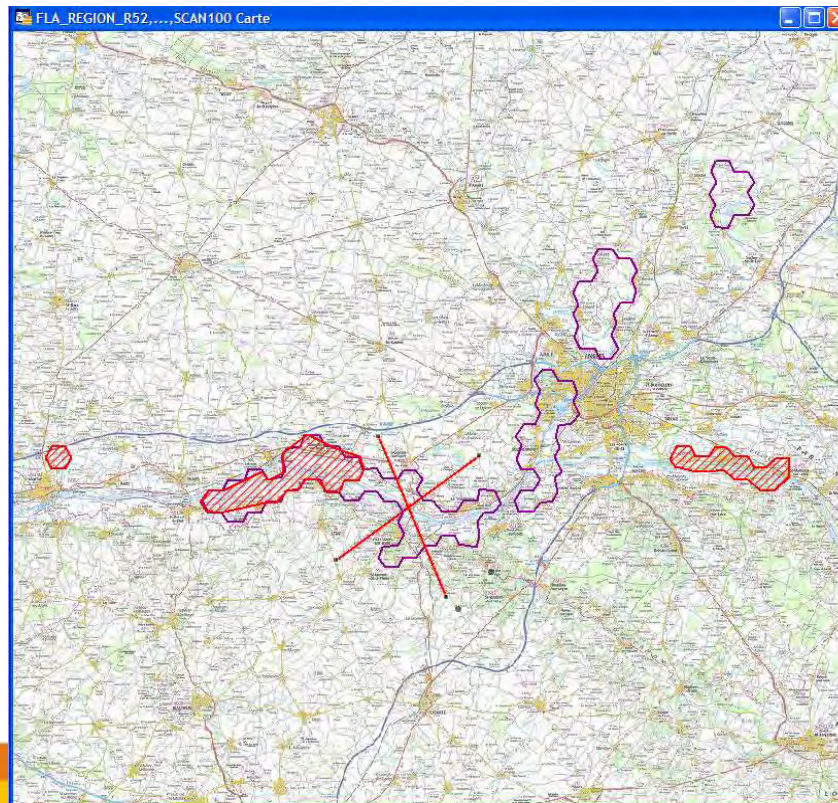
Carte maillée de l'indice synthétique
(Score : 0 à 338)



2/ Détermination des territoires potentiels



1/ Carte maillée de l'indice synthétique Carte n°1
Distribution des valeurs d'un indicateur SCAP en Pays de la Loire (en l'état de la connaissance) : carte n°1



3/ Carte de localisation des territoires potentiels
Premiers secteurs intéressants pour la SCAP en Pays de la Loire (en l'état de la connaissance) : carte n°2

4/ Travail de validation des territoires à enjeux à « dire d'experts »

Cartographie Espèces SCAP – Méthode B

Maille

- hexagone 1.5 km diagonale (environ 195 ha)
- chaque maille caractérisée par « présence / absence de l'espèce »

Indice

Le calcul de cet indice :

- permet de faire ressortir davantage les espèces de faible occurrence (demande botanistes)
- 2 identifiants TAXREF pour oiseaux avec double statut (*EXM* : *Bécassine des Marais*)

Pas de temps données

Pas au delà de 15 ans (hormis données flore)

Cartographie Espèces SCAP

Travail à dire d'experts CSRPN

Objectif

Contrôler que le réseau de couverture d'aires protégées en projet couvre bien l'ensemble des espèces de la liste régionale SCAP

- pour chaque enveloppe, contrôler la liste d'espèces SCAP (retrait/ajout espèces « à dire d'experts »)
- mailles sélectionnées par rapport à la liste d'espèces SCAP en présence (ont été retenues les mailles dont l'indice > 100 et parfois indice 70) : retrait / ajout maille(s) « à dire d'experts », réflexion en terme de **fonctionnalité écologique**
- zone tampon 150 m autour de chaque secteur à enjeu de biodiversité

Cartographie Espèces SCAP

Travail à dire d'experts CSRPN

Carte n°3 :

Secteurs intéressants pour la SCAP en Pays de la Loire (en l'état de la connaissance et après expertise)

180 secteurs SCAP (09/2013) en l'état de la connaissance

Cartographie Espèces SCAP

A suivre

- correction listes d'espèces incluant la zone tampon
- Pour chaque secteur à enjeu de biodiversité : occupation sol, pourcentage de recouvrement outil de protection,...
- prise en compte des données habitats pour les territoires à enjeu biodiversité uniquement : argument supplémentaire pour justifier la création d'une aire protégée => resollicitation des CBNB/BP
- mise à jour carte maillée au fur et à mesure de l'avancement de la connaissance



Merci pour votre attention

Informations disponible sur le site

<http://scap.espaces-naturels.fr>

Login : lecteur

Mot de passe : scapty