



Economie circulaire et projets territoriaux de développement durable
Journée technique du 28 janvier 2016

Les pôles territoriaux de coopération économique - PTCE

Qu'est-ce qu'un pôle territorial de coopération économique (PTCE) ?

(cf. art. 9 de la loi ESS du 31/07/2014)

- Un PTCE est un regroupement d'entreprises de l'ESS, d'entreprises commerciales, d'acteurs publics et d'organismes de formation, d'enseignement ou de recherche.
- Sur un territoire déterminé, ce groupement met en œuvre une stratégie commune et durable de coopération au service de projets économiques et sociaux innovants pour le développement local durable.

Qu'est-ce que l'économie sociale et solidaire (ESS)

(cf. art. 1 de la loi ESS du 31/07/2014)

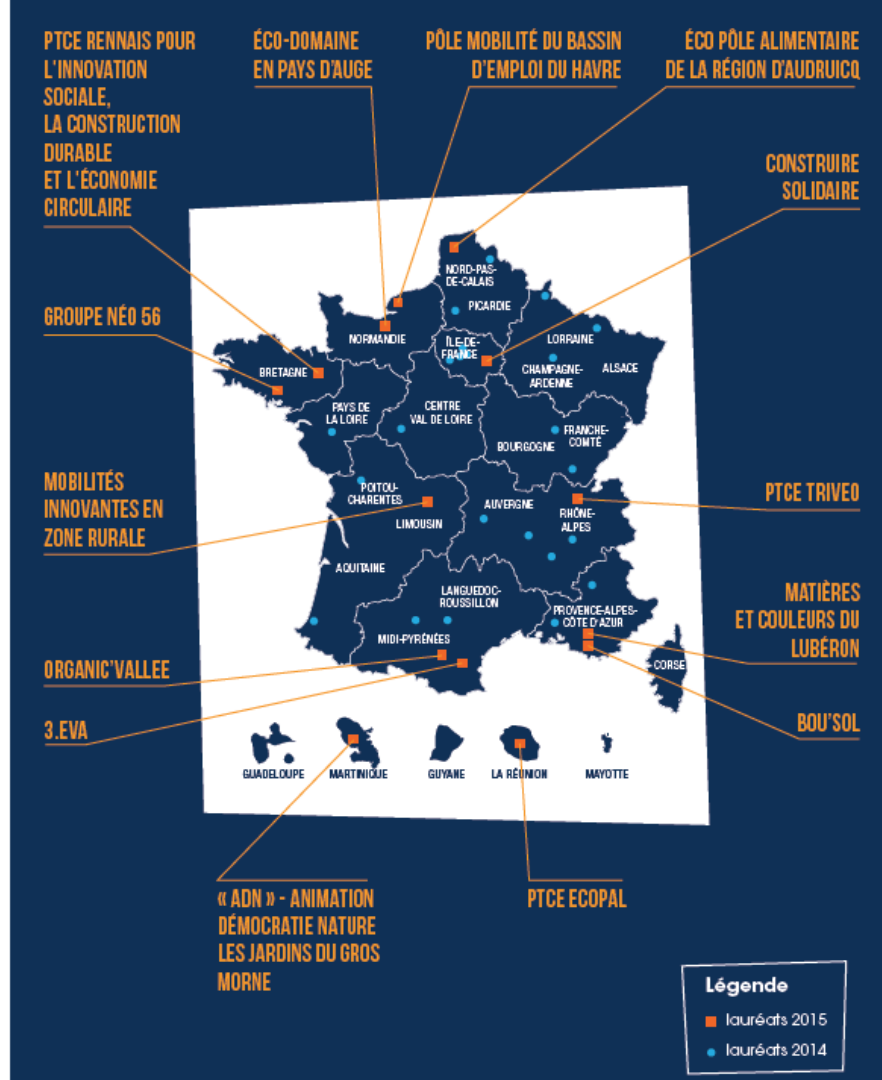
L'ESS est un mode d'entreprendre et de développement économique respectant les conditions cumulatives suivantes :

- Un but poursuivi autre que le seul partage des bénéfices ;
- Une gouvernance démocratique ;
- Une gestion respectant certains principes :
 - bénéfices majoritairement investis dans l'entreprise,
 - non distribution des réserves de l'entreprise.

Le soutien de l'Etat aux PTCE

- Sélection des PTCE soutenus par l'Etat dans le cadre d'appels à projets (AAP) nationaux
- 1^{er} AAP en 2013 :
 - 23 lauréats sur 180 candidats ;
 - Enveloppe totale de 3 millions d'euros ;
 - Soutien financier de 72 à 290 k€.
- 2^{ème} AAP en 2015 :
 - 14 lauréats sur 125 candidats ;
 - Enveloppe totale de 2,75 millions d'euros ;
 - Soutien financier de 26 à 288 k€.

CARTE DE FRANCE DES LAURÉATS



27 janvier 2016



Direccte
 Pays de la Loire

Direction régionale des entreprises,
de la concurrence, de la consommation,
du travail et de l'emploi

Exemples de PTCE lauréats

- PTCE ORGANIC'VALLEE (Haute-Garonne)
 - Création de la 1^{ère} zone d'agro-activités organisée selon les principes de l'économie circulaire
 - Offrir les conditions de développement de projets indépendants, travaillant autour du recyclage, de la valorisation de la biomasse et de flux d'énergie mutualisés
 - Subvention de 252k€ pour un budget triennal de 624k€
- PTCE ECOPAL (La Réunion)
 - Structuration d'une filière locale de recyclage de palettes, en lien avec une association de fabrique de meubles, des designers et une structure de l'insertion par l'activité économique
 - Subvention de 83k€ pour un budget triennal de 206k€
- PTCE MOBILITES INNOVANTES EN ZONE RURALE (Creuse)
 - En partenariat avec un réseau de garagistes, constitution d'une flotte de voitures d'occasion à petit prix pour les louer à un public répondant à des critères de revenu
 - Subvention de 26k€ pour un budget triennal de 62k€

- Plus d'informations sur les lauréats 2013 :

http://www.territoires.gouv.fr/IMG/pdf/dossier_ptce_web.pdf

- Sur les lauréats 2015 :

<http://proxy-pubminefi.diffusion.finances.gouv.fr/pub/document/18/20341.pdf>

- Contacts à la DIRECCTE Pays de la Loire :

Benoît MAHE (jusqu'au 12/02/2016)

Tél. 02-53-46-78-25

benoit.mahe@direccte.gouv.fr

Anne-Lise MARCIAU (à partir du 01/03/16) Tél. 02-53-46-78-25

anne-lise.marciau@direccte.gouv.fr