

Site Natura 2000 DUNES, FORET ET MARAIS D'OLONNE  
FR3200855 (Département de la Vendée, Région des Pays de la Loire)

Carte d'assemblage annexée à l'arrêté de désignation de la ZSC  
signé le :

**29 MAI 2015**

Pour la ministre et par délégation,  
le directeur de l'eau et de la biodiversité

Laurent ROY

7203  
Le Directeur Adjoint, du patrimoine  
et des archives



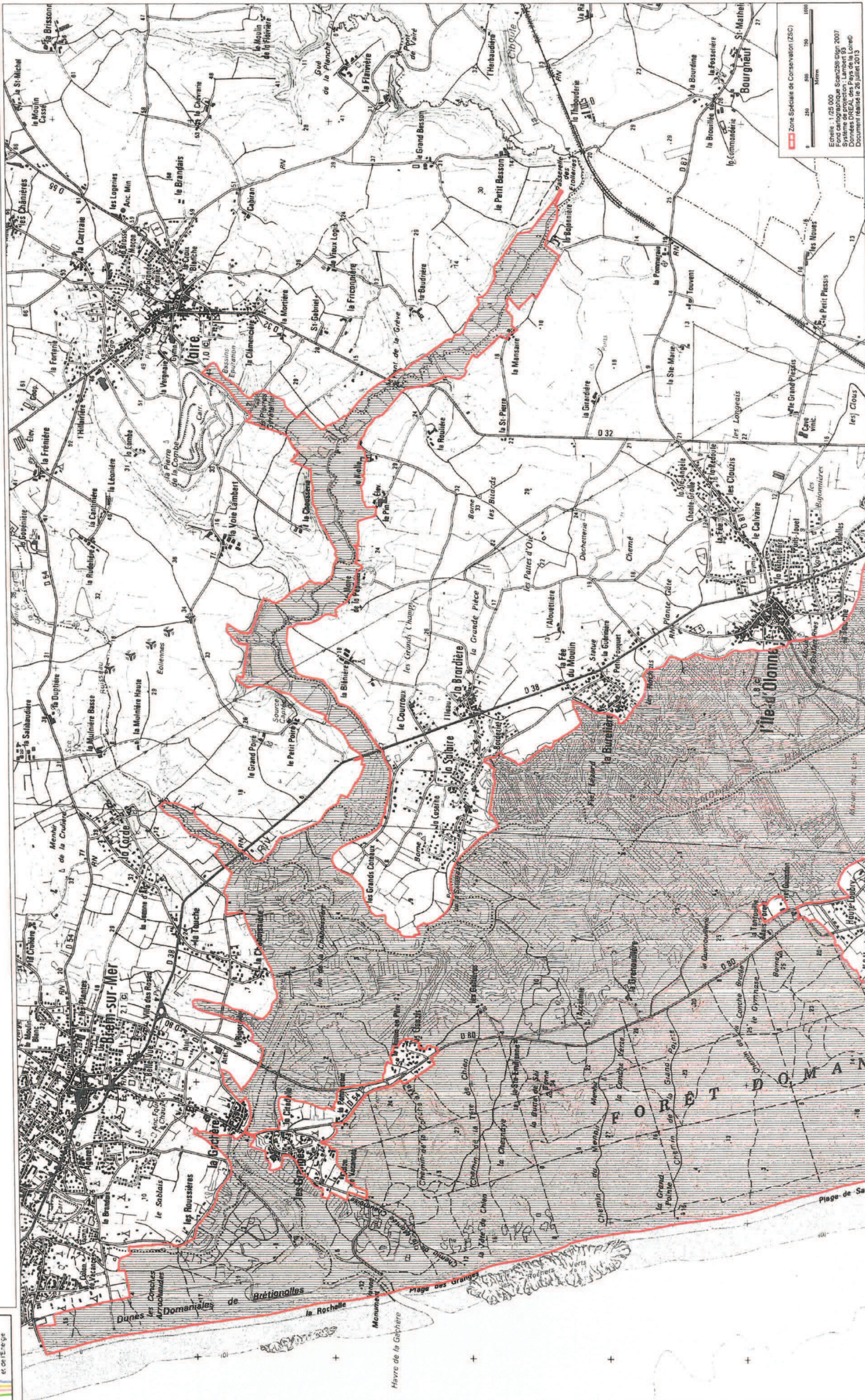


Site Natura 2000 DUNES, FORÊT ET MARAIS D'OLONNE  
FR5200656 (Département de la Vendée, Région des Pays de la Loire)  
Carte n°12 annexée à l'arrêté de désignation de la ZSC

29 MAI 2015



Ministère de l'Écologie, du Développement durable et de l'Énergie



0 250 500 1000  
Mètres

Echelle : 1/25 000  
Fond cartographique IGN/IGN 2007  
Données DREAL des Pays de la Loire  
Document révisé le 26 juillet 2013

■ Zone Spéciale de Conservation (ZSC)



29 MAI 2015



Zone Spéciale de Conservation (ZSC)