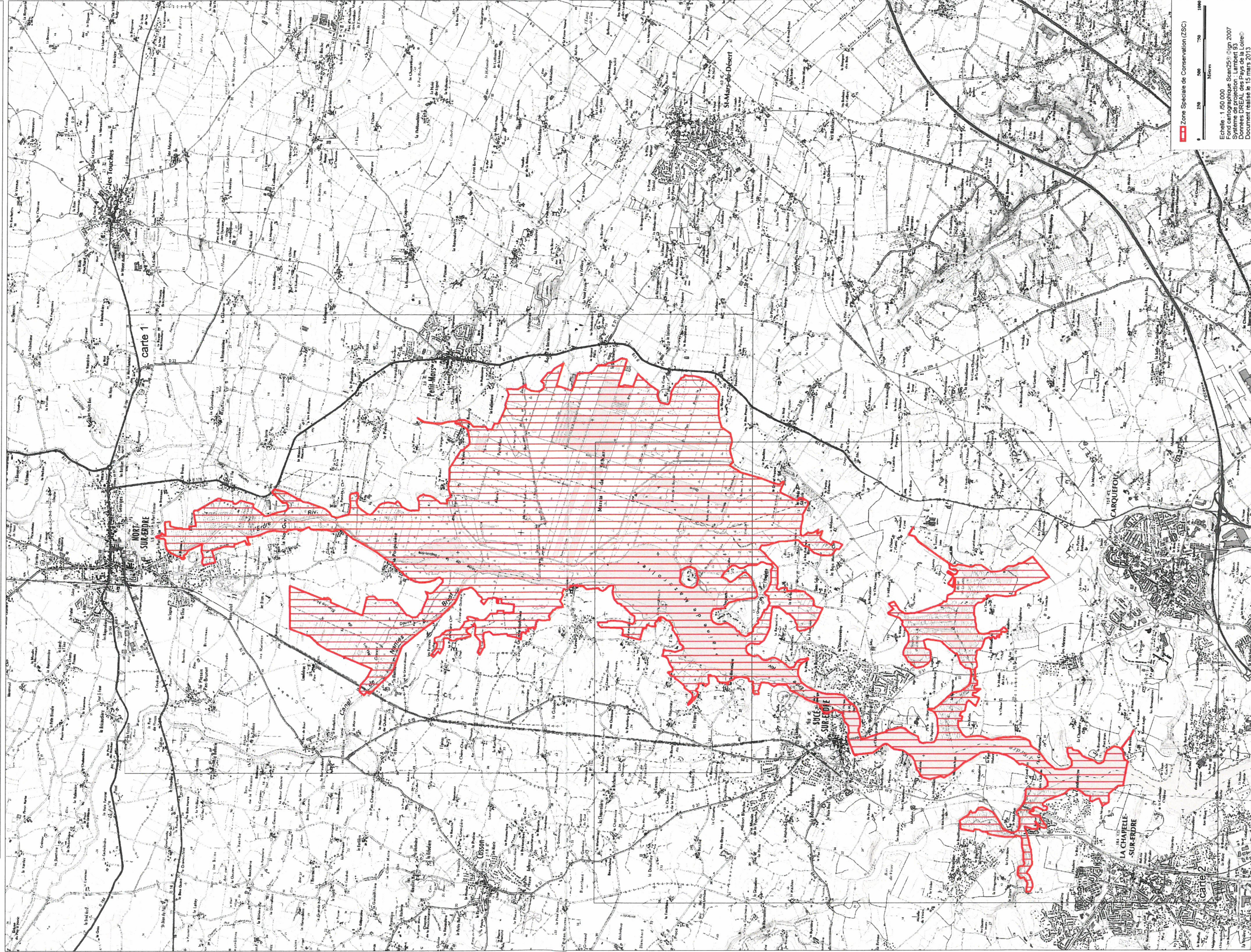


30 JAN. 2014

Le directeur de l'eau et de la biodiversité

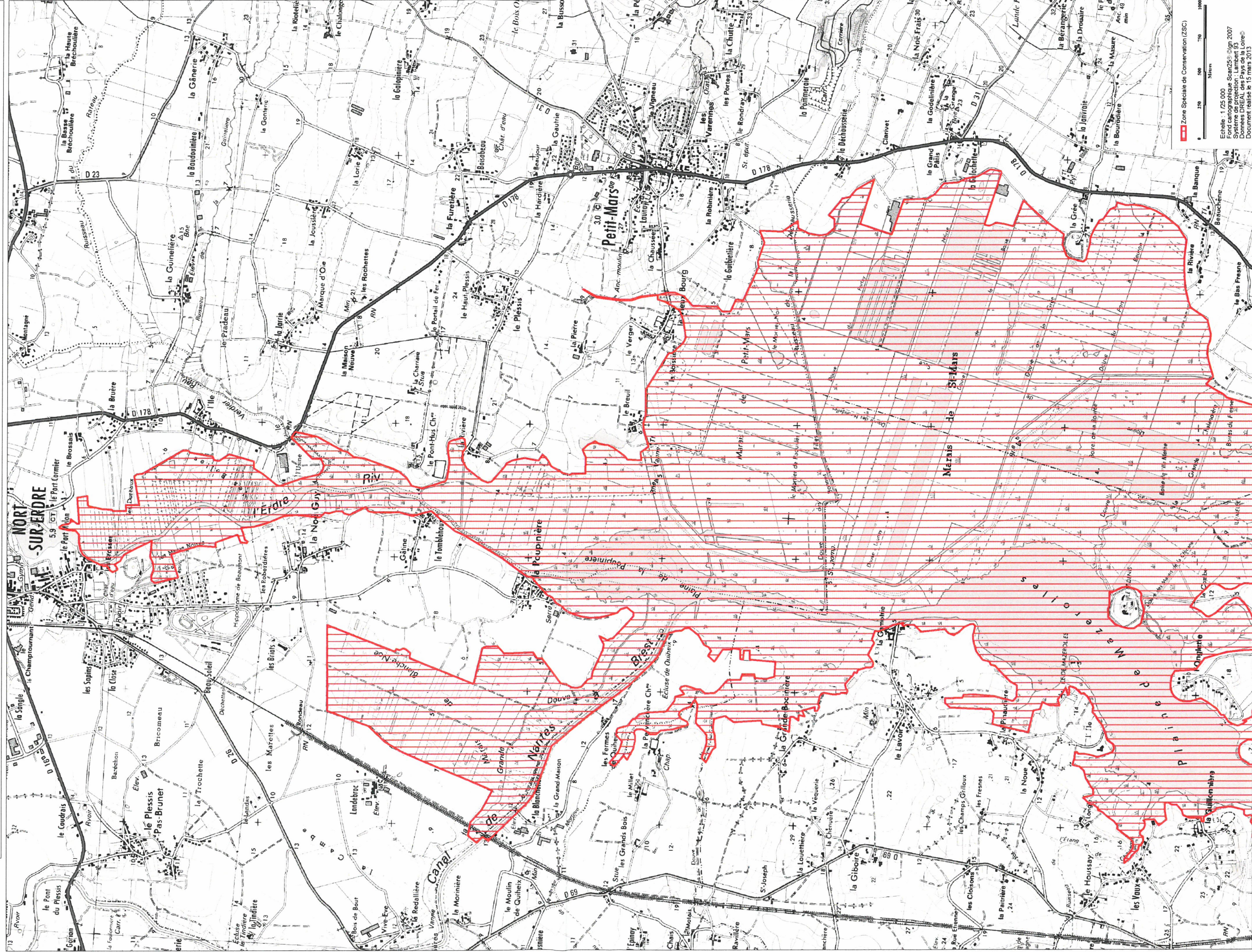
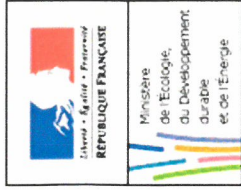
Laurent ROY



Carte n°1/2 annexée à l'arrêté de désignation de la ZSC pour le ministre et par délégation, le directeur de l'eau et de la biodiversité

30 JAN. 2014

Laurent ROY



Zone Spéciale de Conservation (ZSC)

Echelle : 1/25 000
Fond cartographique Scans25 ©IGN 2007
Système de projection : Lambert 93
Document réalisé le 15 mars 2013

