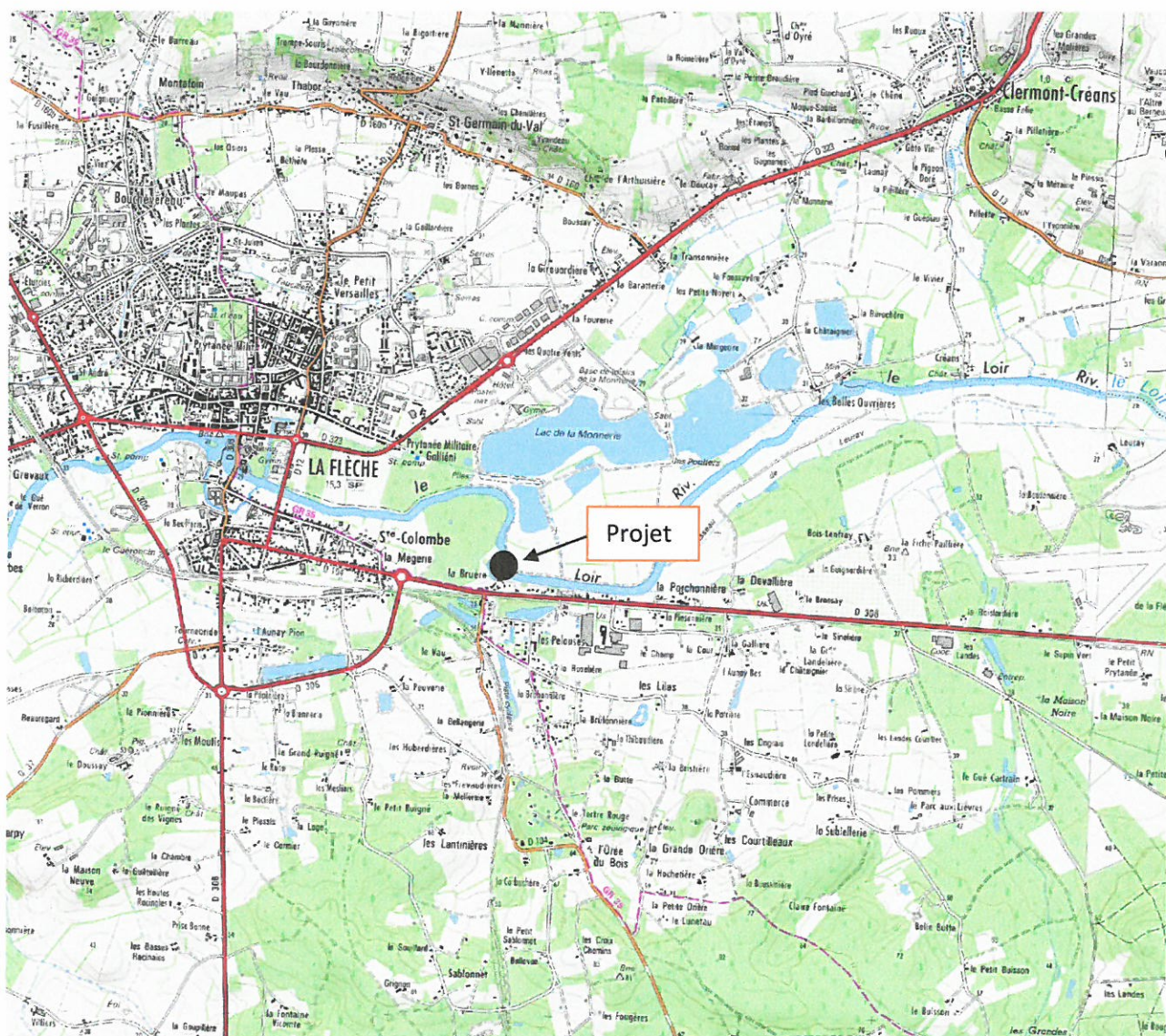


Demande d'examen au cas par cas préalable à la réalisation d'une étude d'impact
(article 122-3 du code de l'environnement)

ANNEXE 2 PLAN DE LOCALISATION DU PROJET DE PASSERELLE SUR LE LOIR



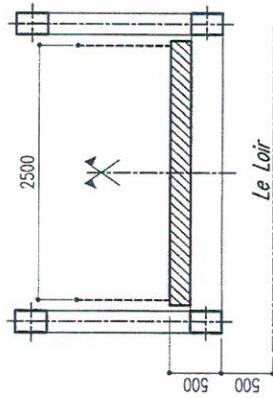


VILLE DE LA FLÈCHE

PROJET DE LIAISON
PIETONNE ET CYCLABLE

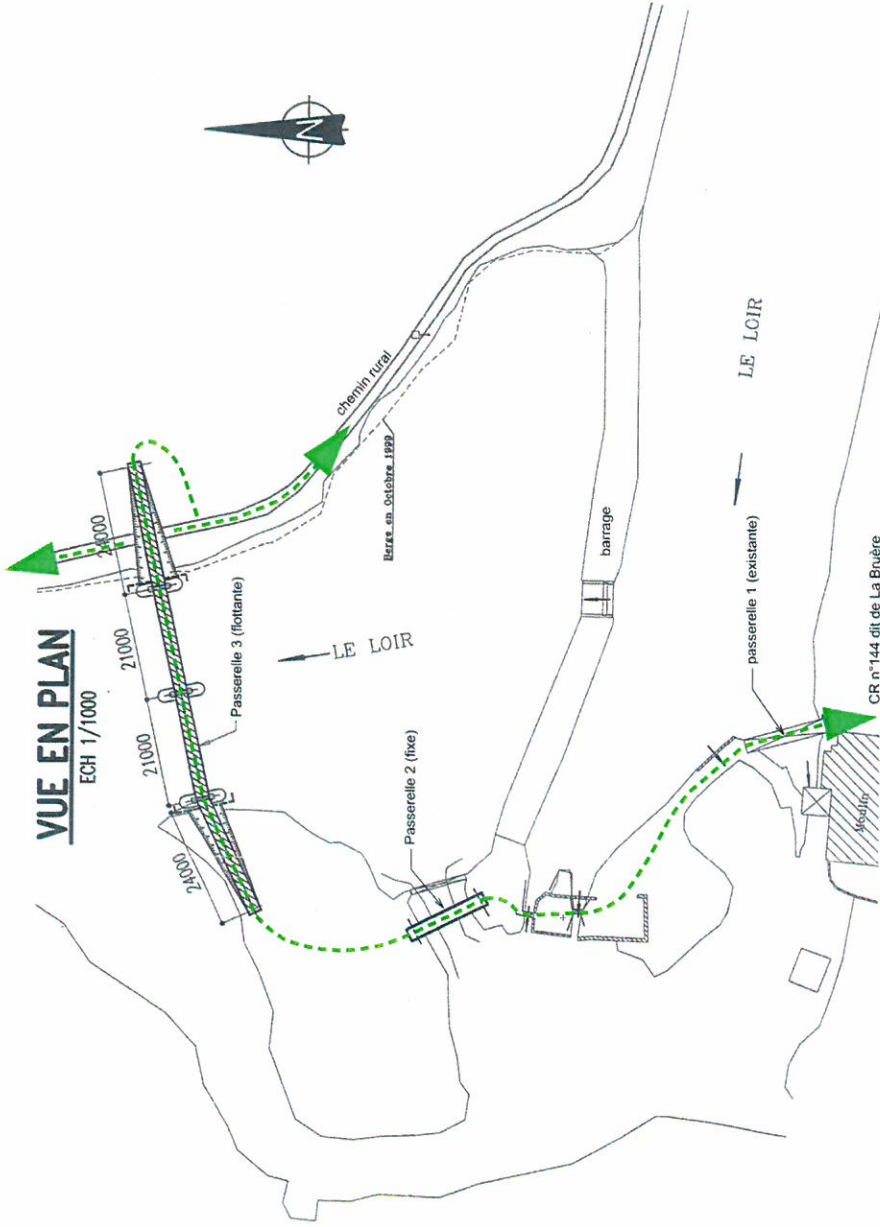
COUPE TRANSVERSALE

ECH 1/50



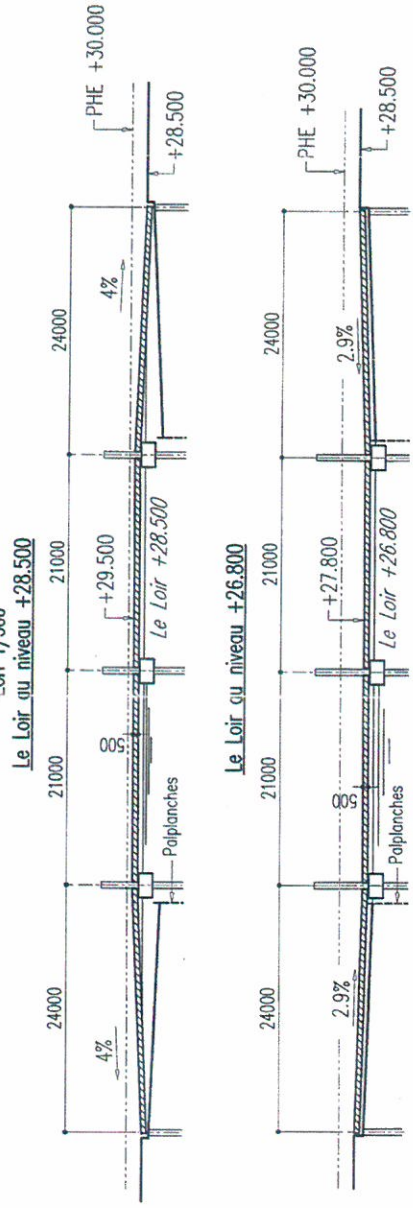
VUE EN PLAN

ECH 1/1000



COUPES LONGITUDINALES

ECH 1/500





VILLE DE LA FLÈCHE
 ABORD DU PROJET DE LIAISON
 échelle 1/2000

Légende

- Propriété communale actuelle
- Passerelle future
- Cheminements piétonniers futurs
- Cheminements piétonniers existant
- Cheminements de randonnées existants (PDIPR)



les Prés
de la Bruère

Vers
Activités de loisirs
Centre Ville
Les Marais de Cré-sur-Loir

Terrain de la Base
de Plein Air et de Loisirs
des Lacs de la Monnerie

ancienne peupleraie

Projet
Passerelle
Flottante

Passerelle 2
à remplacer

ancien moulin

Passerelle 1
existante

MOULIN
de LA BRUERE

Vers
Clermont-Créans
Mareil-sur-Loir

Vers Centre Ville
Camping " La Route d'Or "
Les Marais de Cré-sur-loir
(Réserve Naturelle Régionale)

RD 306 - Route du Lude - Tours

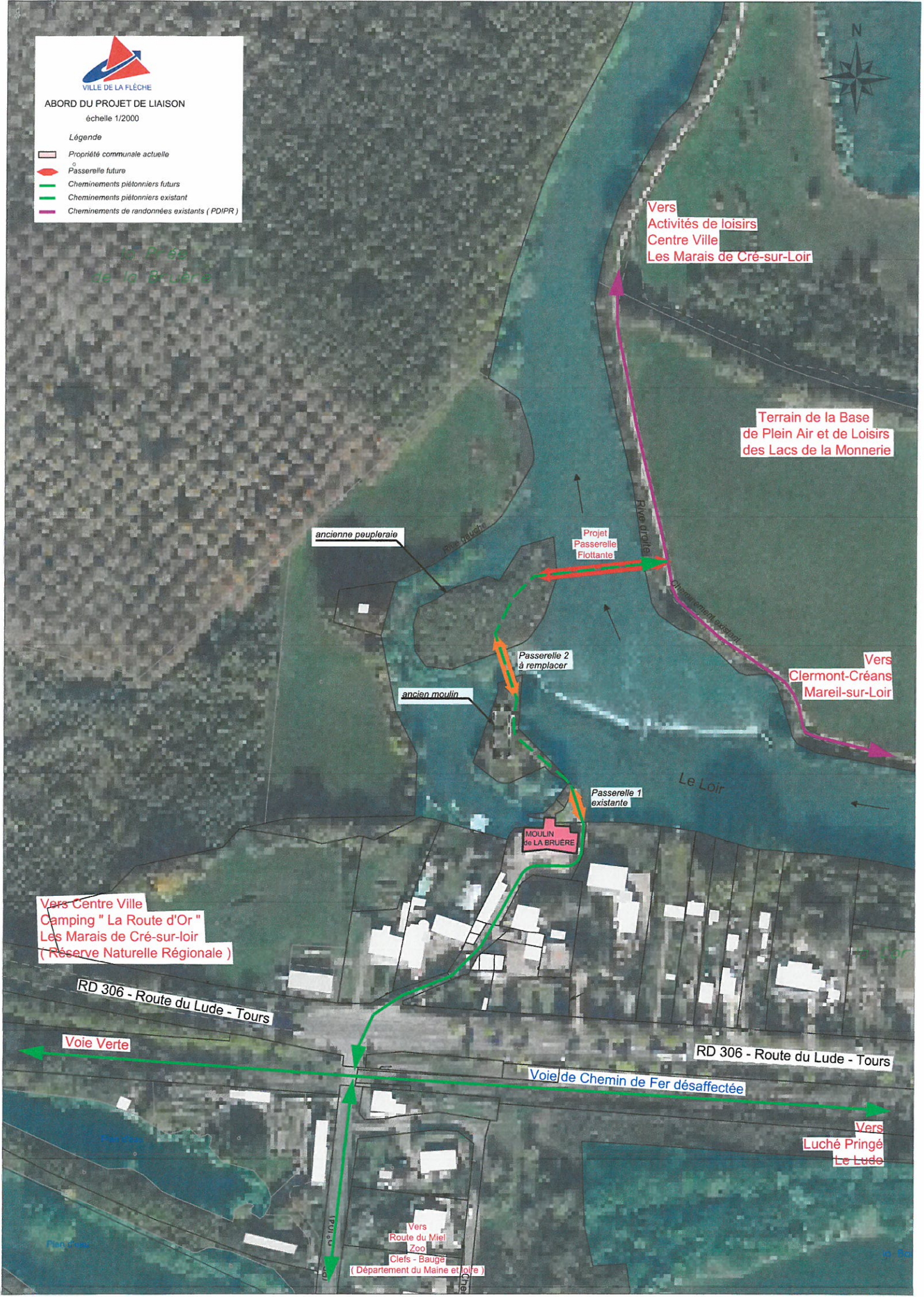
RD 306 - Route du Lude - Tours

Voie Verte

Voie de Chemin de Fer désaffectée

Vers
Luché Pringé
Le Lude

Vers
Route du Miel
Zoo
Clefs - Baugé
(Département du Maine et Loire)





ABORD DU PROJET DE LIAISON
échelle 1/2000

Légende

- Propriété communale actuelle
- Passerelle future
- Cheminements piétonniers futurs
- Cheminements piétonniers existant
- Cheminements de randonnées existants (PDIPR)



la Prée
de la Bruère

Vers
Activités de loisirs
Centre Ville
Les Marais de Cré-sur-Loir

Terrain de la Base
de Plein Air et de Loisirs
des Lacs de la Monnerie

Vers
Clermont-Créans
Mareil-sur-Loir

Vers Centre Ville
Camping " La Route d'Or "
Les Marais de Cré-sur-Loir
(Réserve Naturelle Régionale)

la Cor

RD 306 - Route du Lude - Tours

RD 306 - Route du Lude - Tours

Voie Verte

Voie de Chemin de Fer désaffectée

Vers
Luché Pringé
Le Lude

Plan d'eau

Vers
Route du Miel
Zoo
Clefs - Baugé
(Département du Maine et Loire)

la Bo

RD n° 104

Cher

ancienne peupleraie

Rive gauche

Projet
Passerelle
Flottante

Passerelle 2
à remplacer

ancien moulin

Passerelle 1
existante

Le Loir

MOULIN
de LA BRUÈRE

Rive droite
Cheminement existant