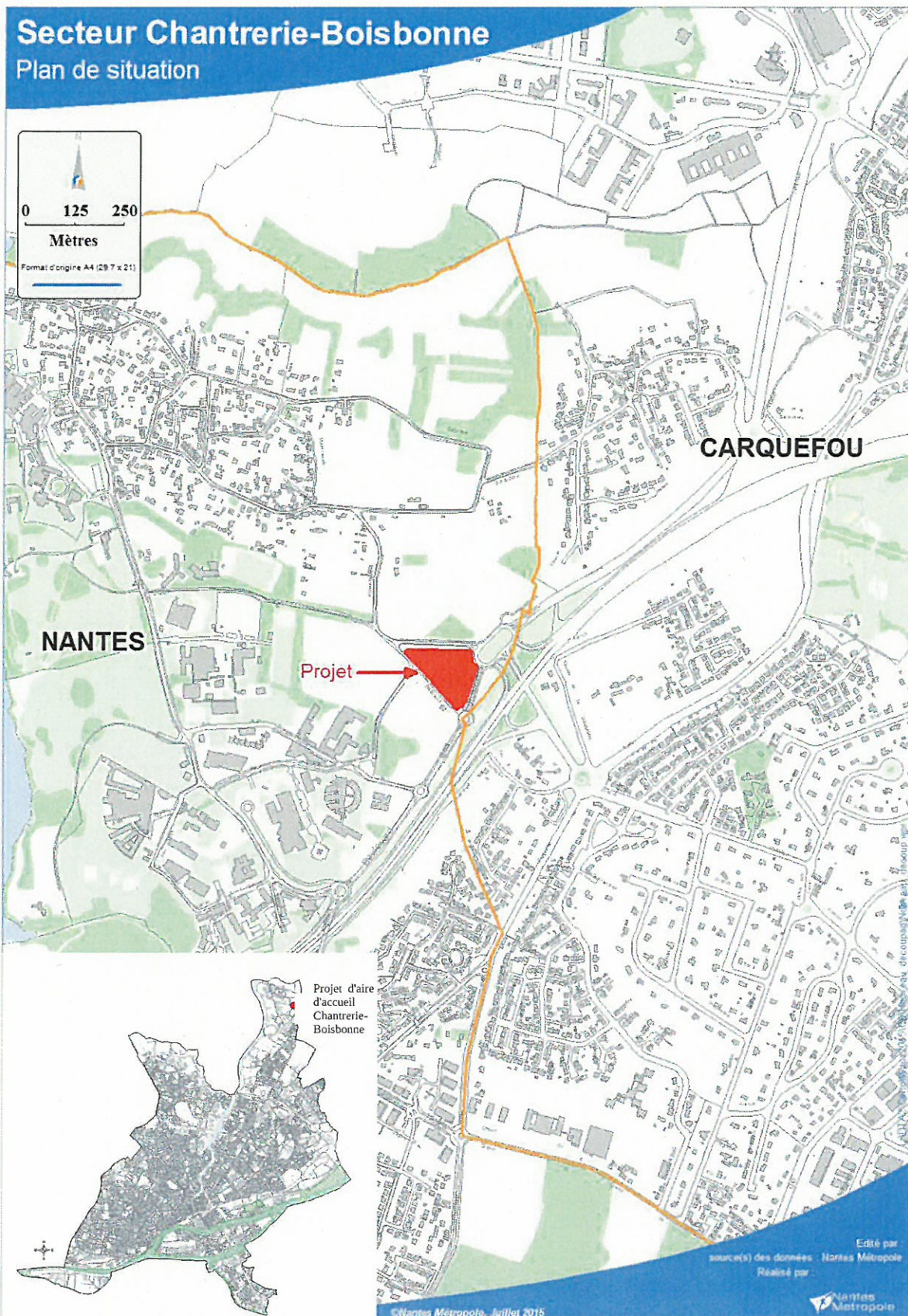


Construction d'un terrain d'accueil des gens du voyage de Chantrerie-Boisbonne à Nantes (44)

Annexe 2



Construction d'un terrain d'accueil des gens du voyage
de Chantrerie-Boisbonne à Nantes (44)

Annexe 3

Prises de vues - juillet 2015

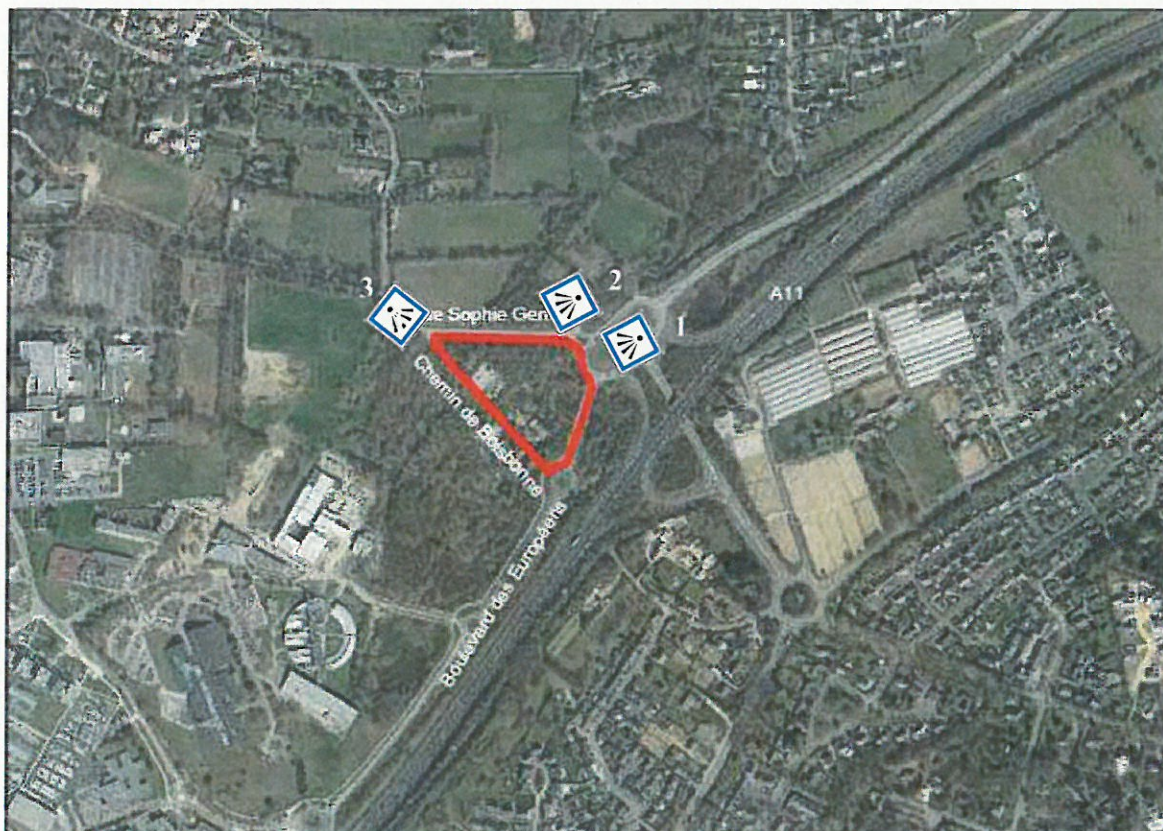


Photo 1



Photo 2



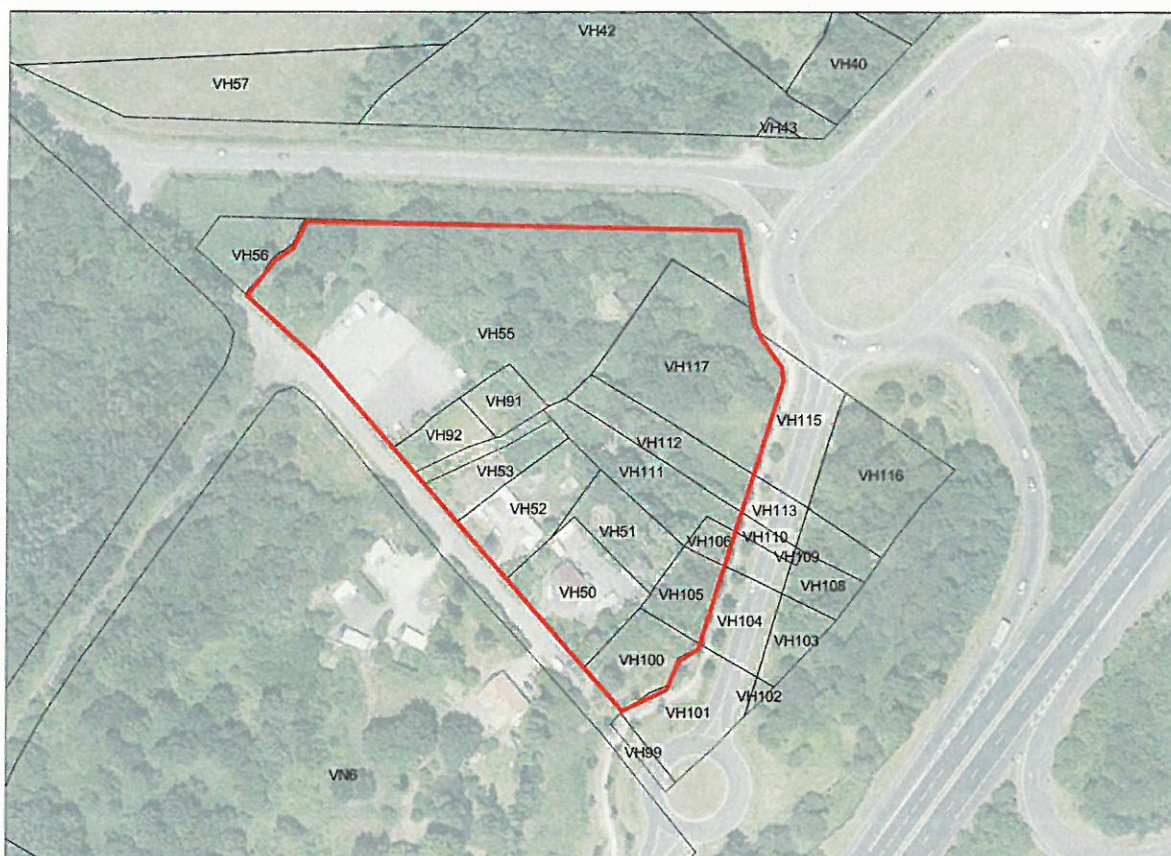
Photo 3



Construction d'un terrain d'accueil des gens du voyage de Chantrerie-Boisbonne à Nantes (44)

Annexe 4

Enveloppe des terrains concernés



L'aire d'accueil sera constituée d'une voirie desservant 12 emplacements. Chaque emplacement, d'une superficie d'environ 150 m² nécessaire au stationnement des caravanes, sera doté d'un module sanitaire et espace buanderie. Ces modules sont dans la mesure du possible regroupés pour 2 emplacements.

En complément, l'aire d'accueil est dotée d'un local de gestion regroupant les différents compteurs de fluides. Ce local est utilisé quotidiennement par le gestionnaire.

Dans la mesure du possible, les surfaces actuellement empierrées seront étendues pour assurer la fonctionnalité du site, tout en préservant les arbres en les intégrant dans l'aménagement périphérique de l'aire.