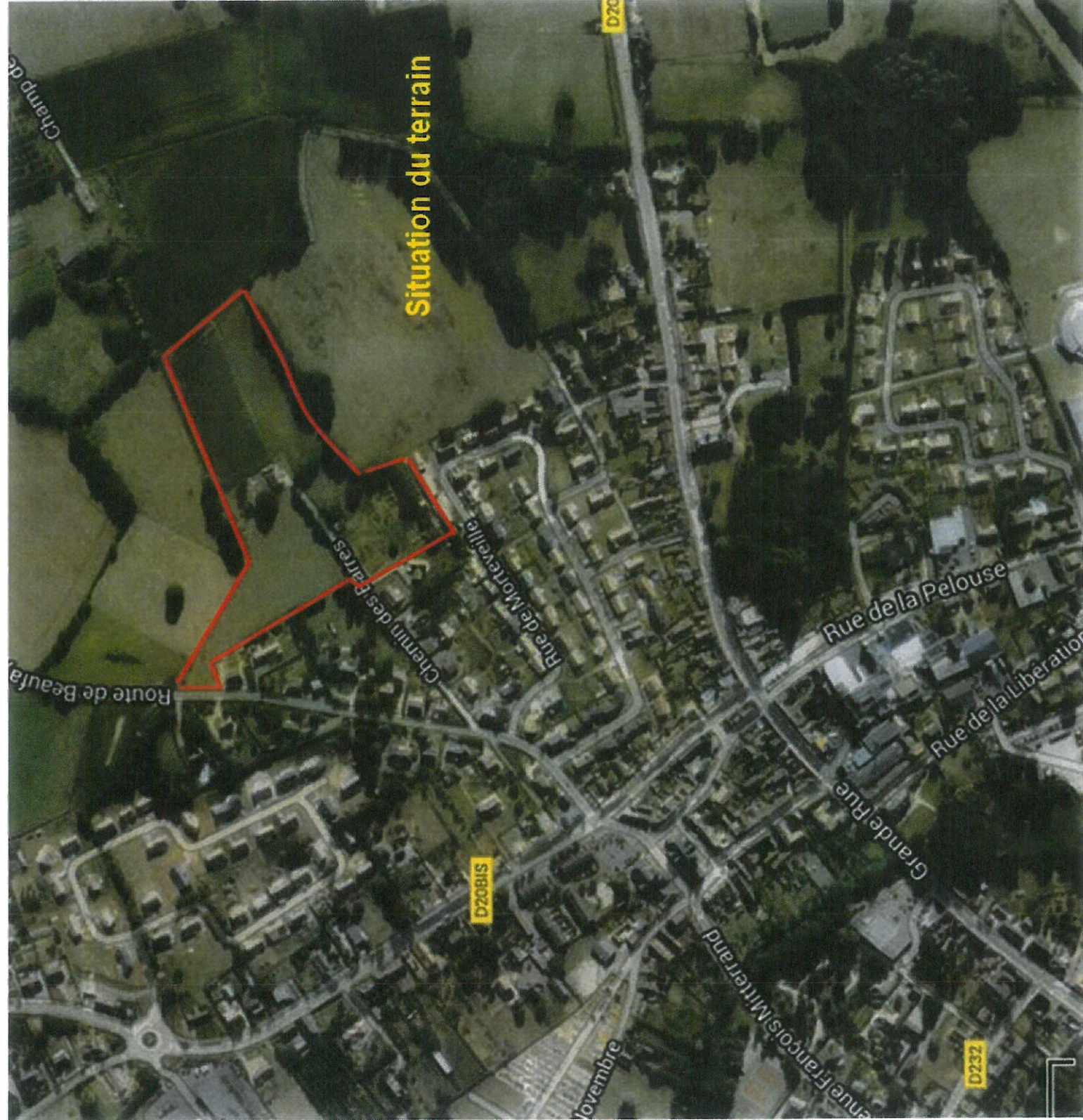


**Savigné
l'Évêque**

ANNEXE 2-1
Situation commune





Situation du terrain

Département :
SARTHE

Commune :
SAVIGNE L'ÉVÊQUE

Section : ZL
Feuille : 000 ZL 01

Échelle d'origine : 1/2000
Échelle d'édition : 1/2000

Date d'édition : 12/03/2015
(fuseau horaire de Paris)

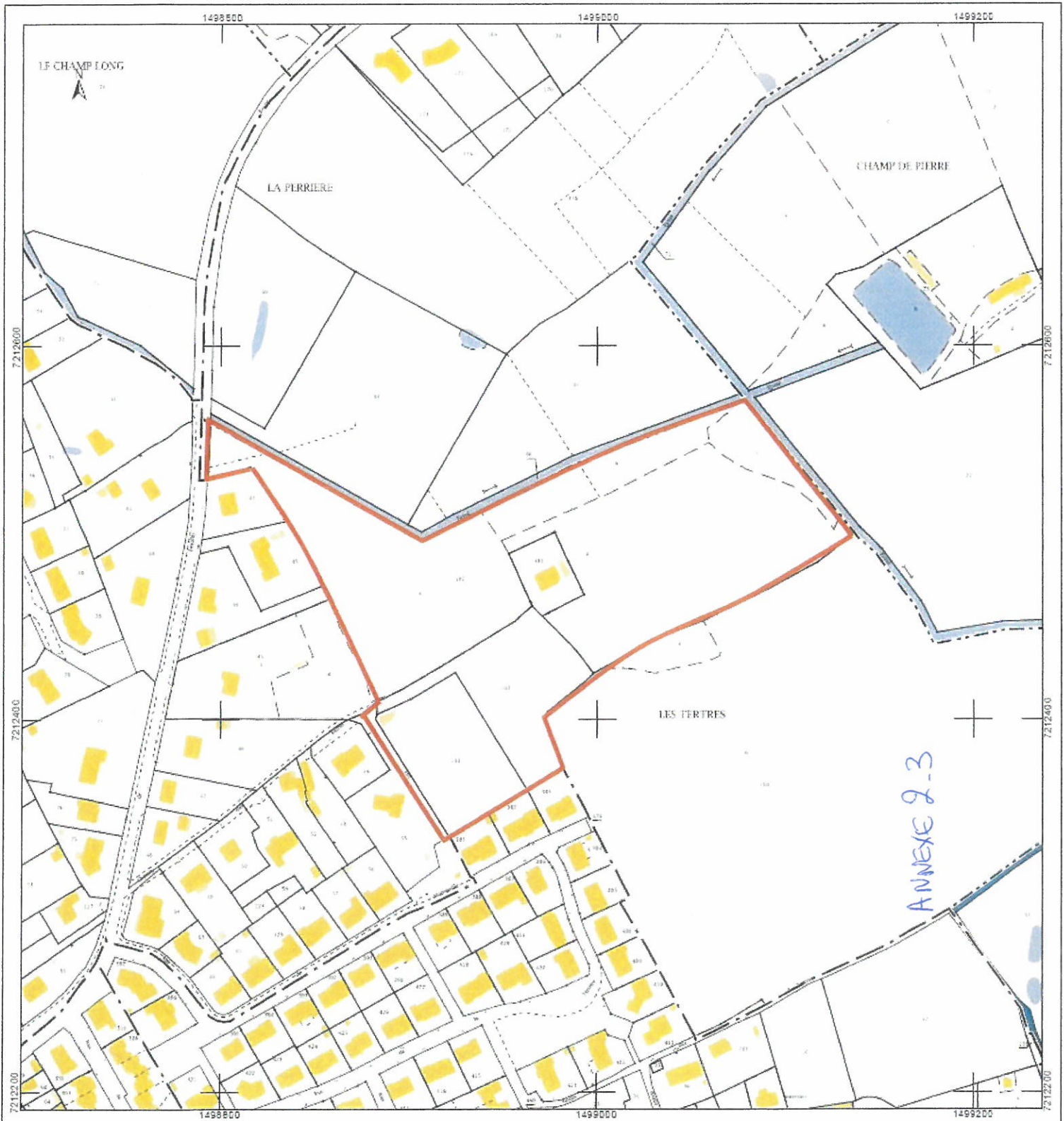
Coordonnées en projection : RGF93CC48
©2014 Ministère des Finances et des Comptes
publics

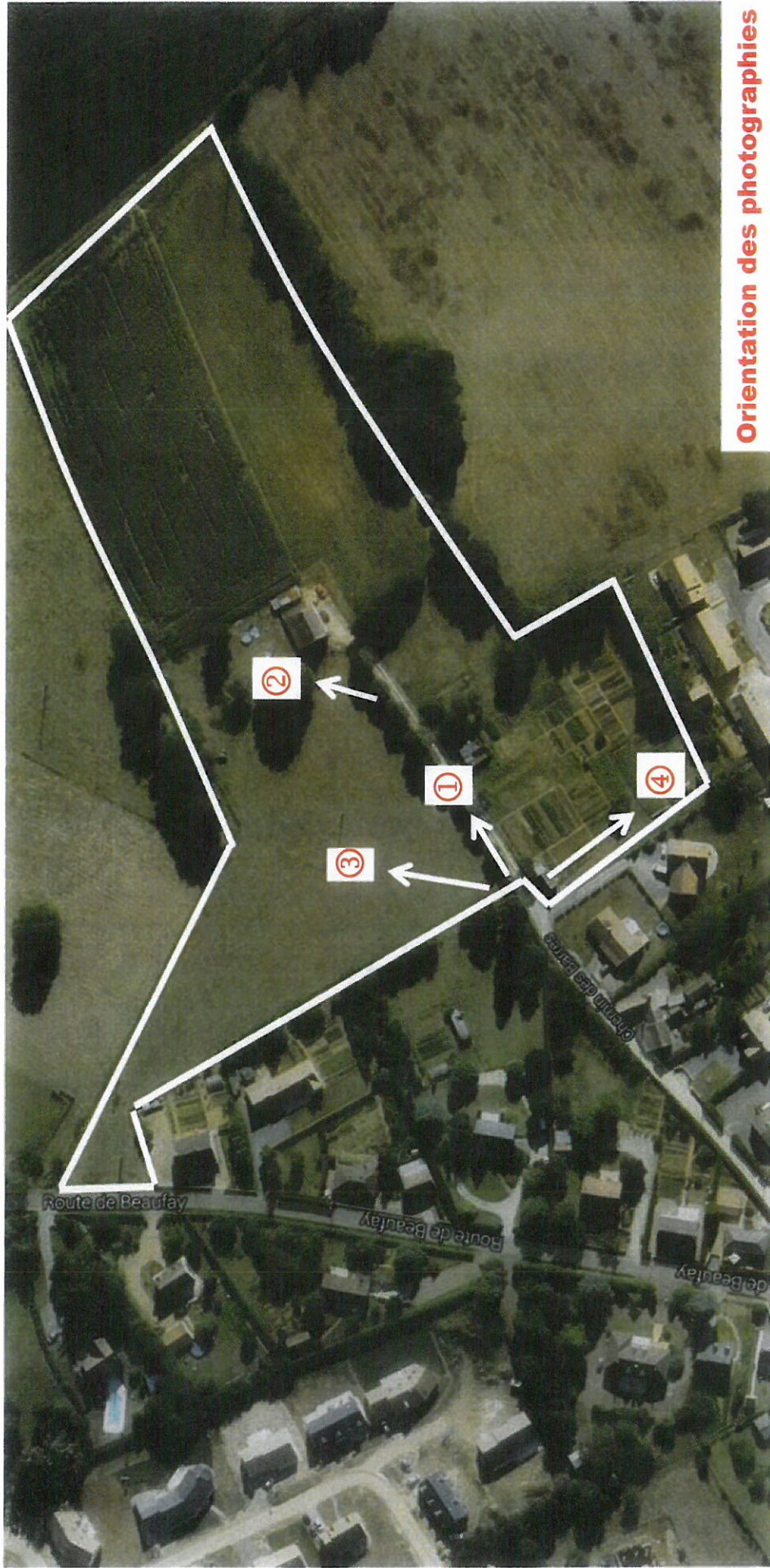
EXTRAIT DU PLAN CADASTRAL

Le plan visualisé sur cet extrait est géré par le
centre des impôts foncier suivant :
LE MANS
33 Ave du Gen de Gaulle 72038
72038 LE MANS
tél. 02 43 63 61 30 -fax 02 43 63 61 13
cdif.le-mans@dgfip.finances.gouv.fr

Cet extrait de plan vous est délivré par :

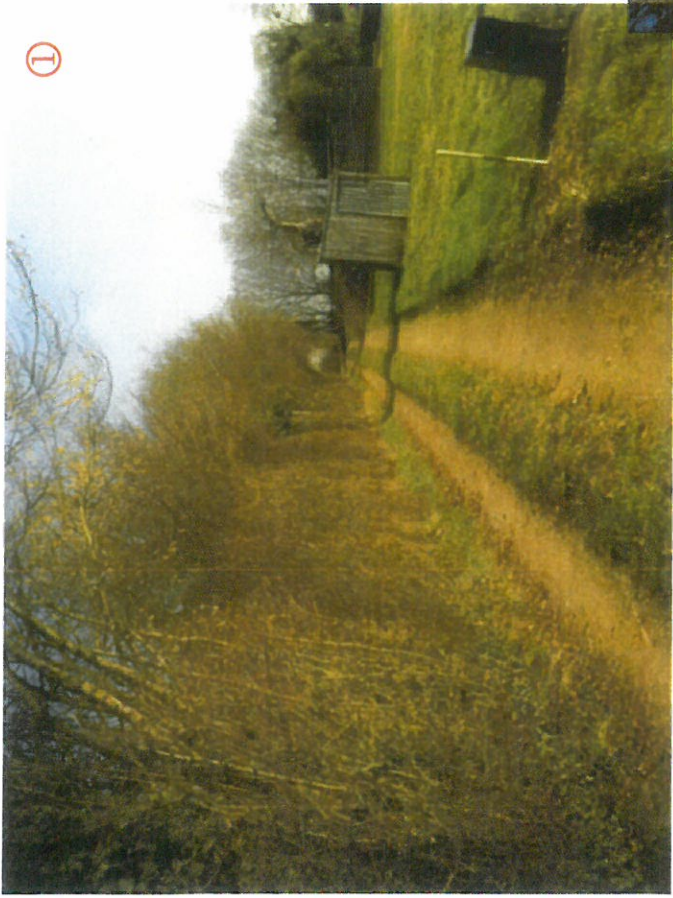
cadastre.gouv.fr





Orientation des photographies

ANNEXE 3-1



①



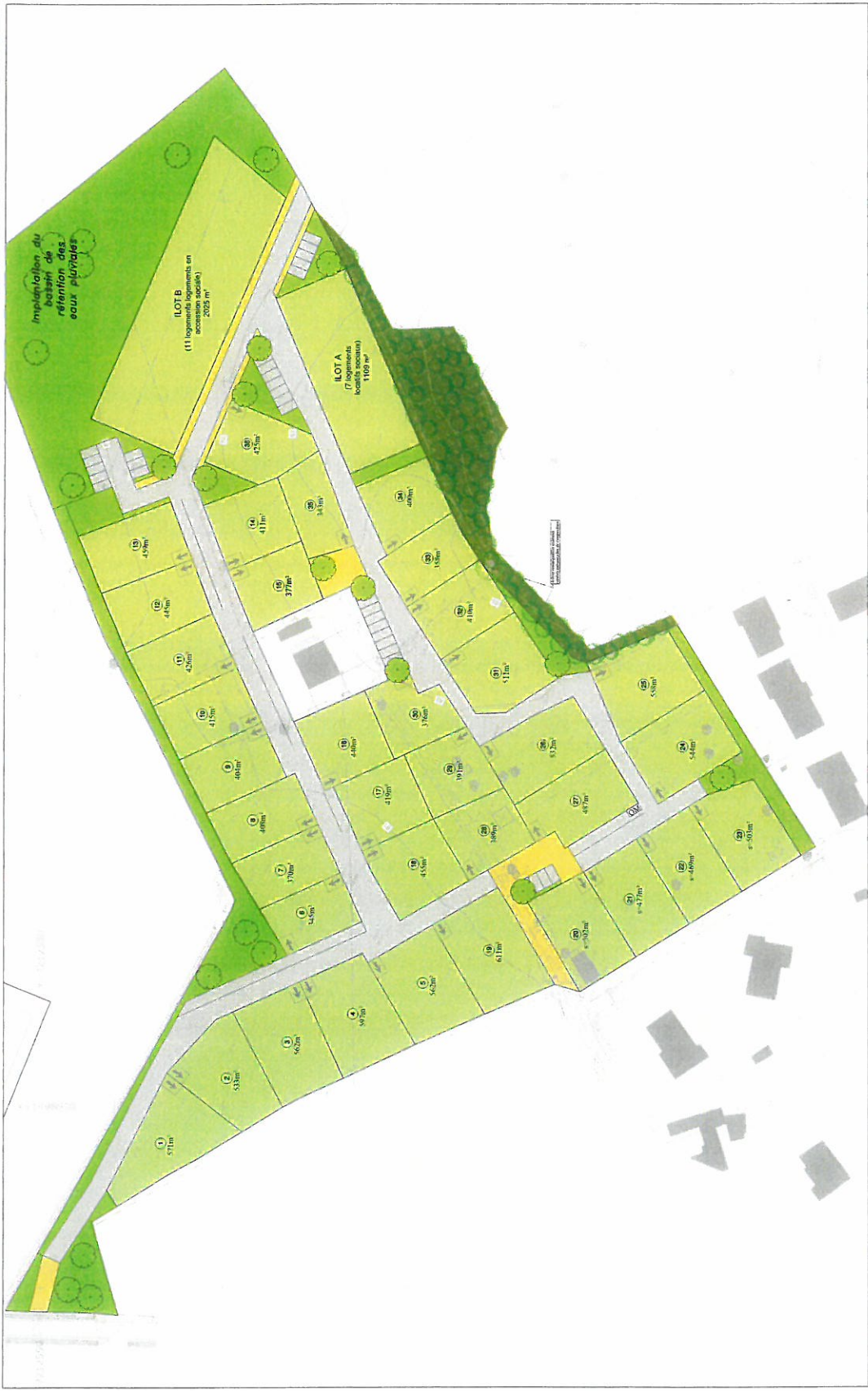
②



③



④



Département de la Sarthe
COMMUNE SAVIGNE L'ÉVEQUE
 Site "Les Prés de la Perrière"



ESQUISSE

Int.	Modifications	Date	Comp.	Dessiné	Intér.
A		15/03/2014	CE	CE	CE
B		15/03/2014	CE	CE	CE
C		15/03/2014	CE	CE	CE



ANNEXE 4

