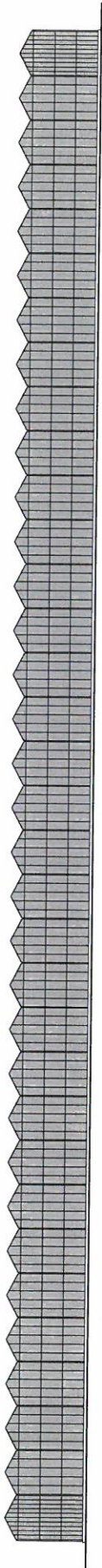


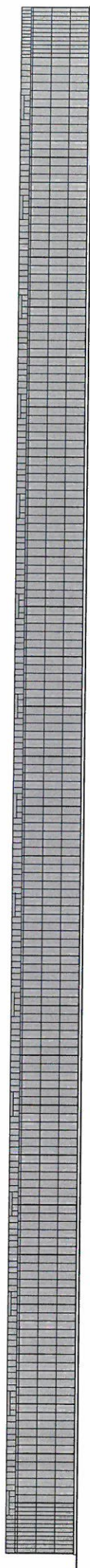
FACADE NORD



FACADE EST

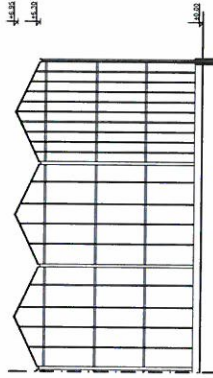


FACADE SUD



FACADE OUEST

1:200



COUPE AA

1:100

NOTICE DESCRIPTIVE
Ce projet concerne LA RENOVATION DE SERRES. Après démolition des serres vieillissantes de la parcelle, il sera construit une nouvelle serre de structure métallique (acier et aluminium) avec remplissage en verre.

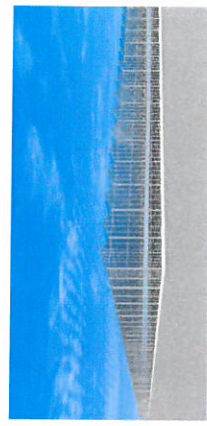
SITUATION DU TERRAIN A L'ETAT INITIAL

Le terrain est situé au lieu-dit LA HAUTE POMERANIE LOCHAIS, sur la commune de LOCHAIS (44220 - MICHÉCOUL). Le terrain est actuellement occupé par l'ancien bâtiment agricole de la ferme, les serres existantes, des serres de structure métallique (acier et aluminium) avec remplissage en verre.

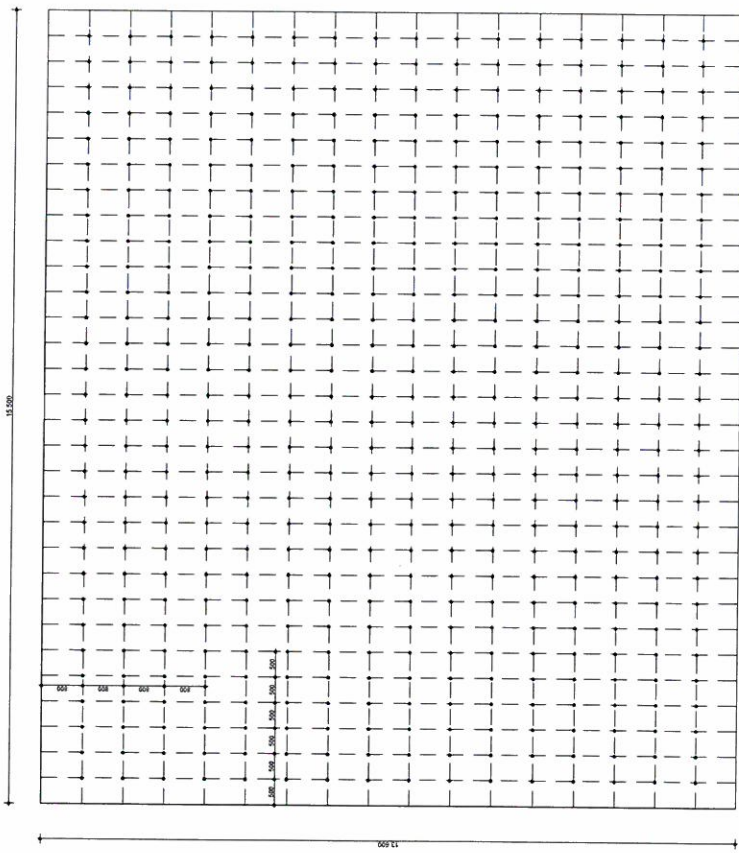
La parcelle d'une superficie d'environ 7,05 ha comporte actuellement plusieurs serres de différentes tailles et hauteurs, une serre chauffée et d'un bâtiment agricole. La topographie des lieux est plane, sans relief. Le niveau de la future serre reprend celui du terrain existant. Il n'y a aucune végétation significative sur ces parcelles hormis les haies arborées et les cultures.

PRESENTATION DU PROJET :

- 1 - AMÉNAGEMENT DU TERRAIN**
Le projet consiste en la rénovation de serres. Les serres existantes seront démolies et remplacées par une nouvelle serre de structure métallique (acier et aluminium) avec remplissage en verre. Les nouvelles serres seront d'un hauteur supérieure à la serre existante.
- 2 - VOLUMETRIE**
Le volume global des serres est un ensemble de volumes attachés les uns aux autres. Les toits à deux pentes courent un rythme régulier qui définit le rythme des volumes. Le volume des serres est défini par un rythme de colonnes espacées de 3,00 m. Les serres sont complètes pour l'aménagement des cultures dans les serres.
- 3 - CLOTURES & AMÉNAGEMENTS EN LIMITE DE TERRAIN**
La parcelle est déjà aménagée pour la culture, cet aménagement ne sera pas modifié. Les clôtures seront composées d'une ossature métallique en acier et aluminium et de panneaux en verre.
- 4 - MATÉRIAUX & COULEURS**
Les serres seront composées d'une ossature métallique en acier et aluminium et de panneaux en verre.
- 5 - TRAITEMENT DES ESPACES LIBRES**
Les espaces libres sont aménagés.
- 6 - STATIONNEMENTS & ACCÈS**
L'accès au terrain et les stationnements ne seront pas modifiés.



PC 6



PLAN

1:500

MATIERE ECOLOGIQUE

SCEA du LOCHAIS (M.M. VINEZ J.F. & VINET C.)

11 - 48-09

"La Haute Poméranie"
44220 - MICHÉCOUL

PROJET

01

RENOVATION DE SERRES
Démolition & reconstruction
44 220 - MICHÉCOUL

PROJET : plan - façades & coupe

06/07/2025

REPERES COORDONNEES

PARCELLE N°1518-154E-2211 & 2212-220 & 2225

SUPERFICIE : 7053m²

SECTION : OC