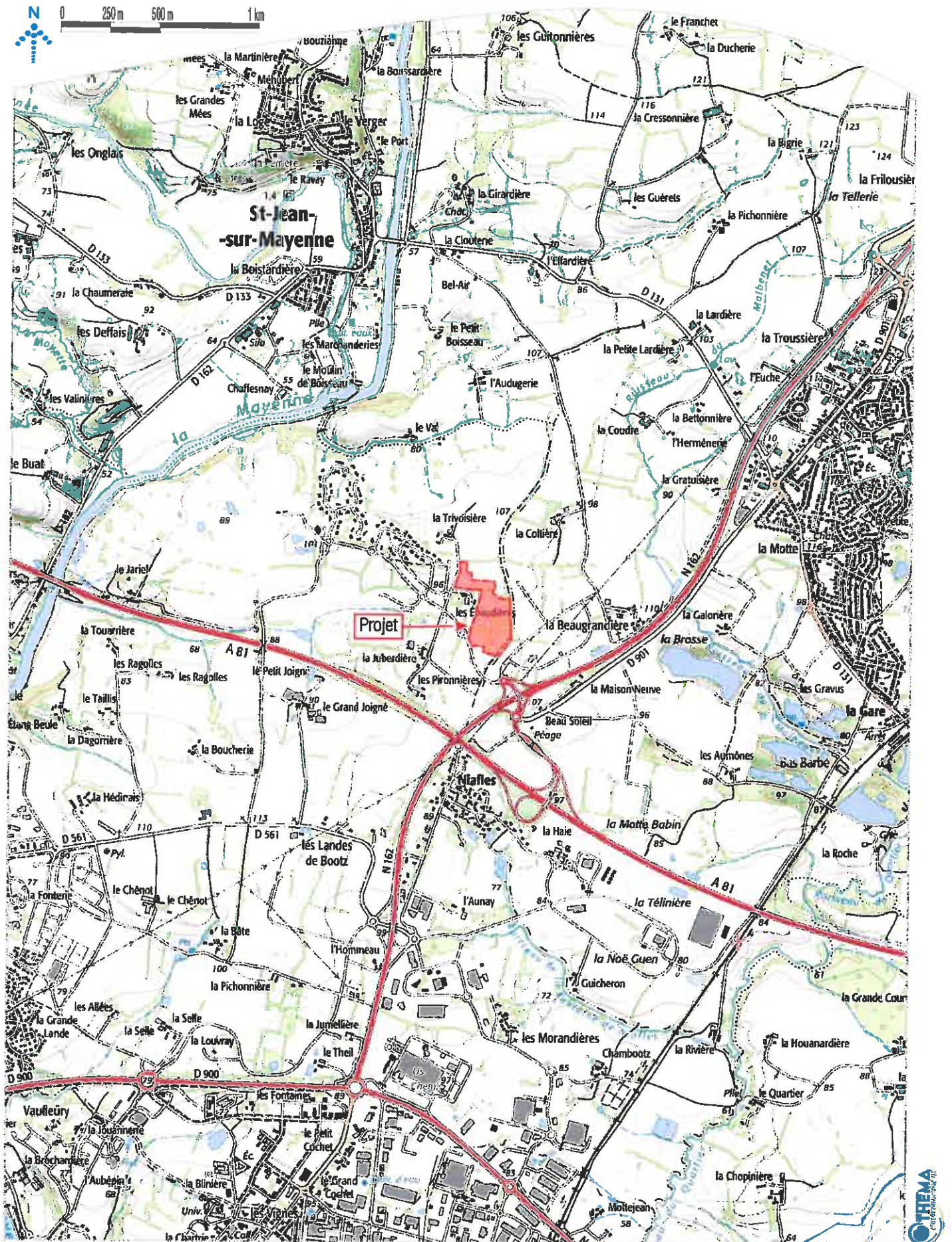
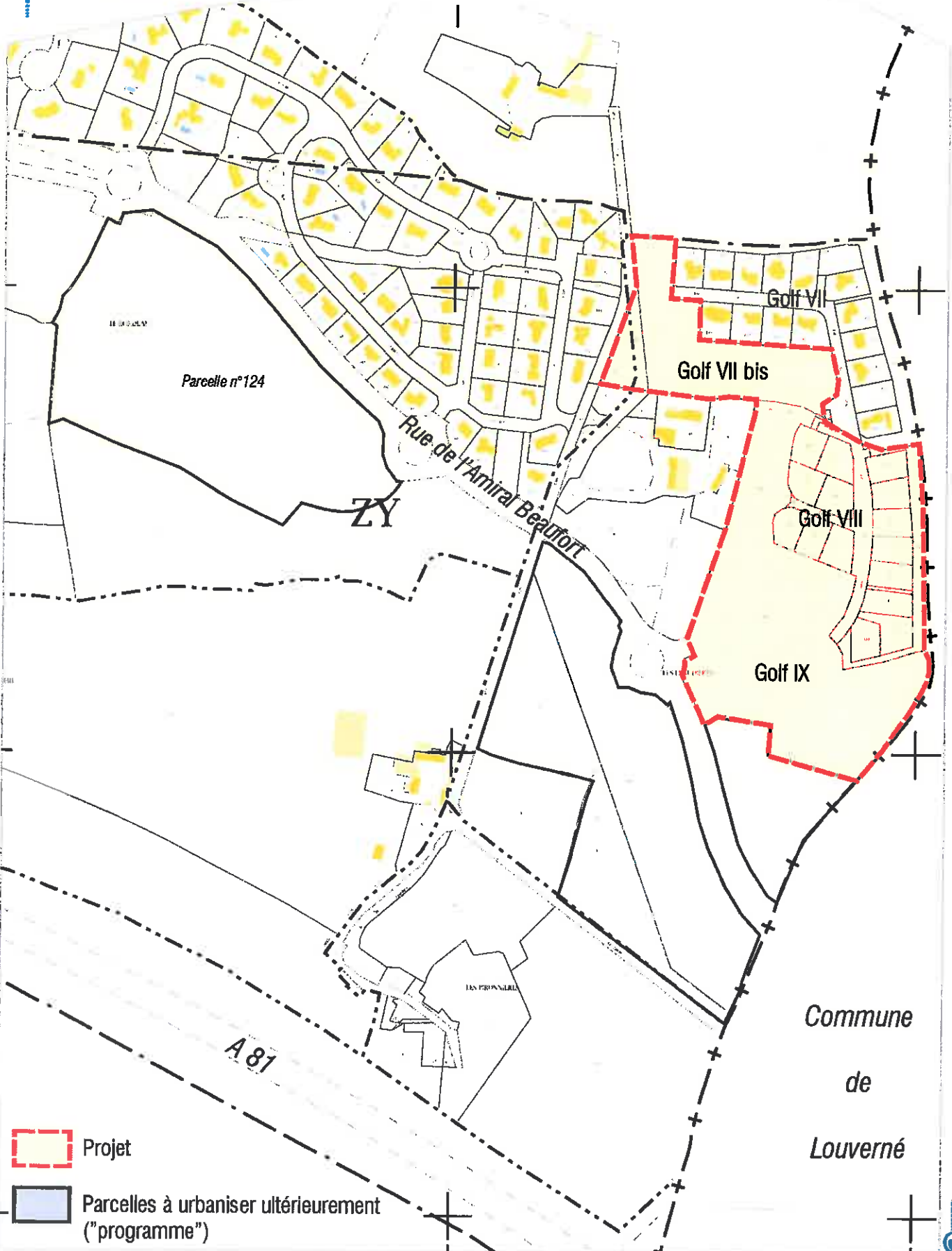


# LOCALISATION DU PROJET

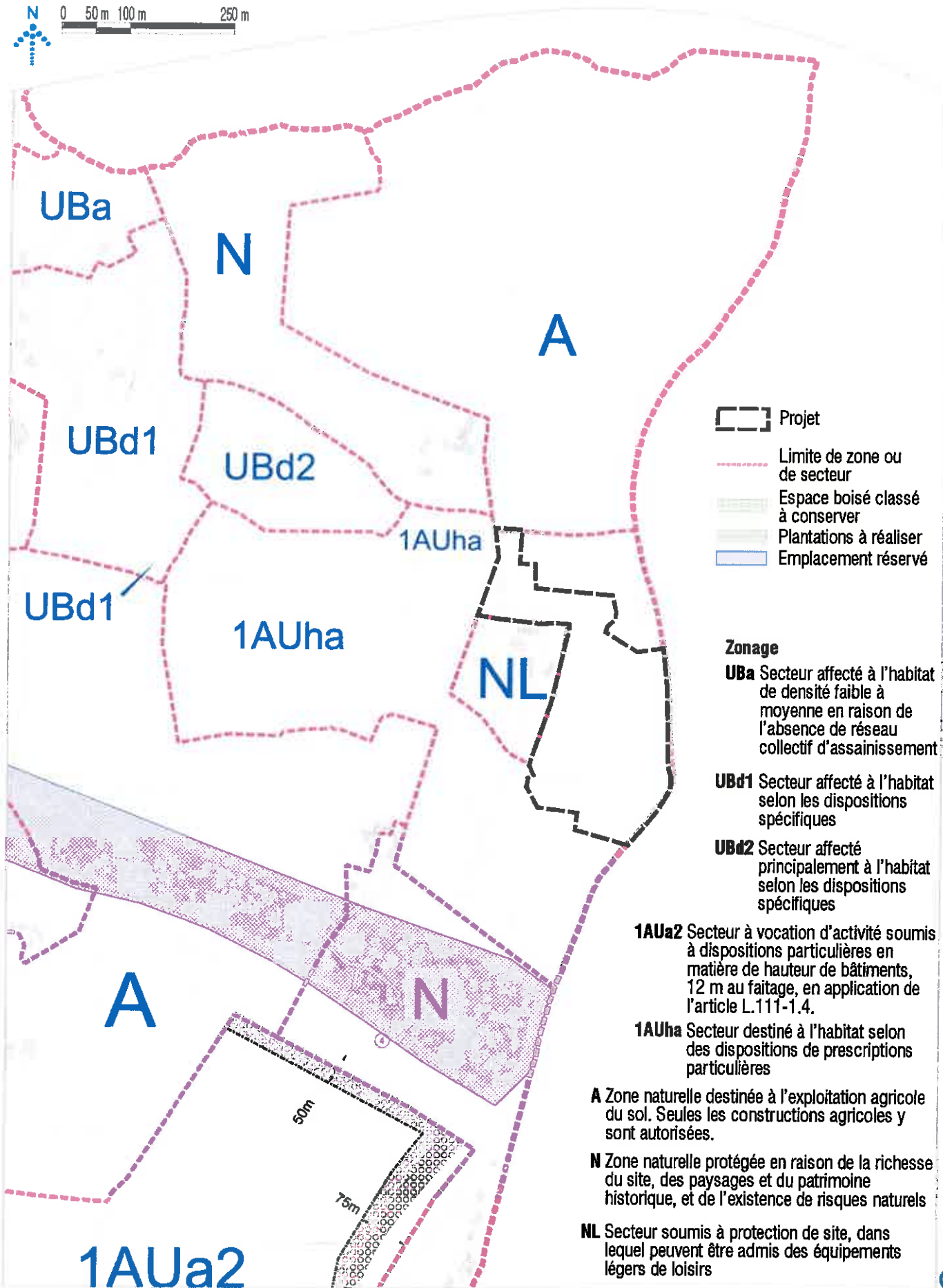




# LES OPERATIONS DU "DOMAINE DU GOLF"



# PLU DE CHANGÉ - EXTRAIT DU ZONAGE



- Projet
- Limite de zone ou de secteur
- Espace boisé classé à conserver
- Plantations à réaliser
- Emplacement réservé

## Zonage

**UBa** Secteur affecté à l'habitat de densité faible à moyenne en raison de l'absence de réseau collectif d'assainissement

**UBd1** Secteur affecté à l'habitat selon les dispositions spécifiques

**UBd2** Secteur affecté principalement à l'habitat selon les dispositions spécifiques

**1AUa2** Secteur à vocation d'activité soumis à dispositions particulières en matière de hauteur de bâtiments, 12 m au faitage, en application de l'article L.111-1.4.

**1AUha** Secteur destiné à l'habitat selon des dispositions de prescriptions particulières

**A** Zone naturelle destinée à l'exploitation agricole du sol. Seules les constructions agricoles y sont autorisées.

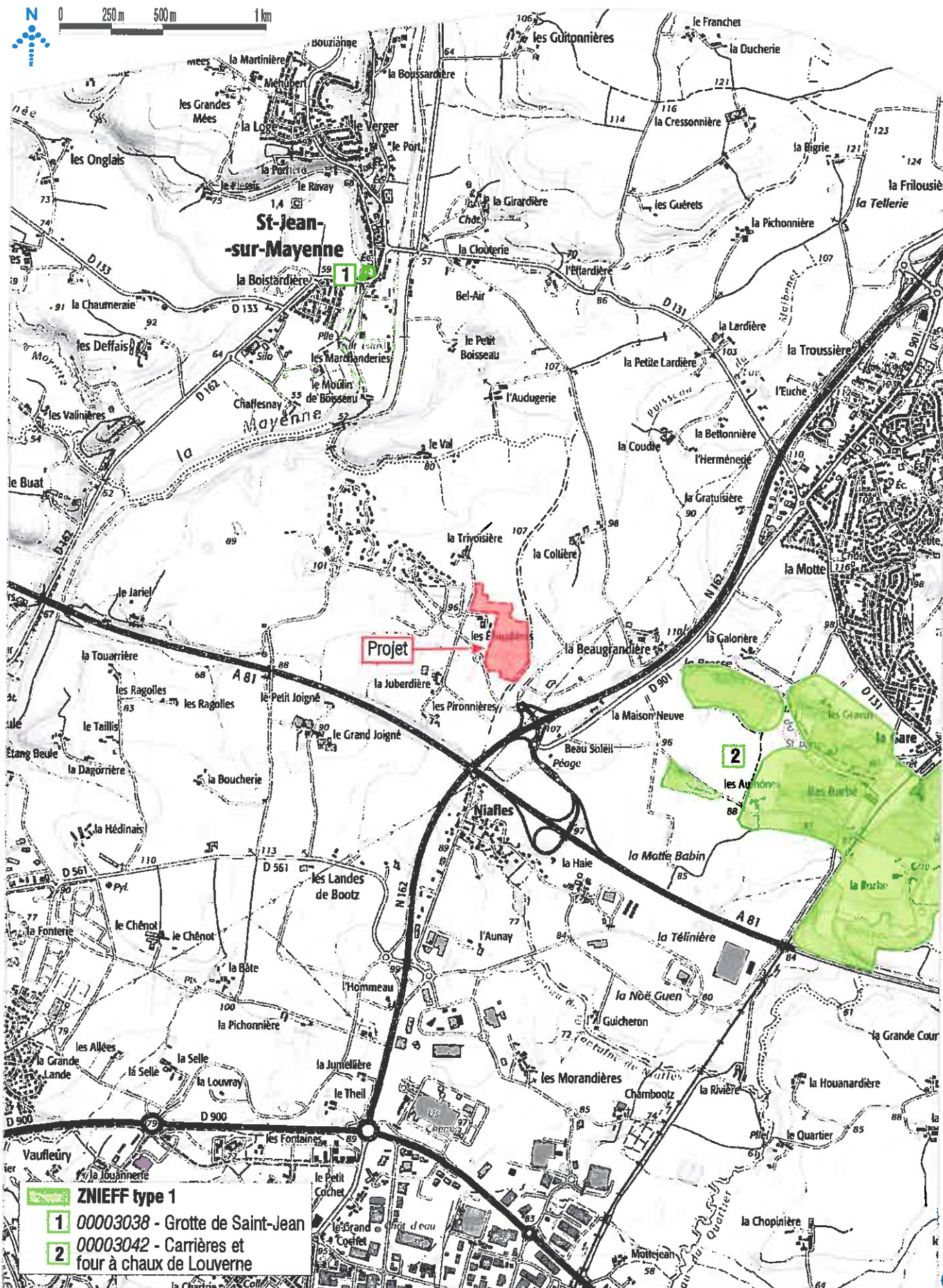
**N** Zone naturelle protégée en raison de la richesse du site, des paysages et du patrimoine historique, et de l'existence de risques naturels

**NL** Secteur soumis à protection de site, dans lequel peuvent être admis des équipements légers de loisirs



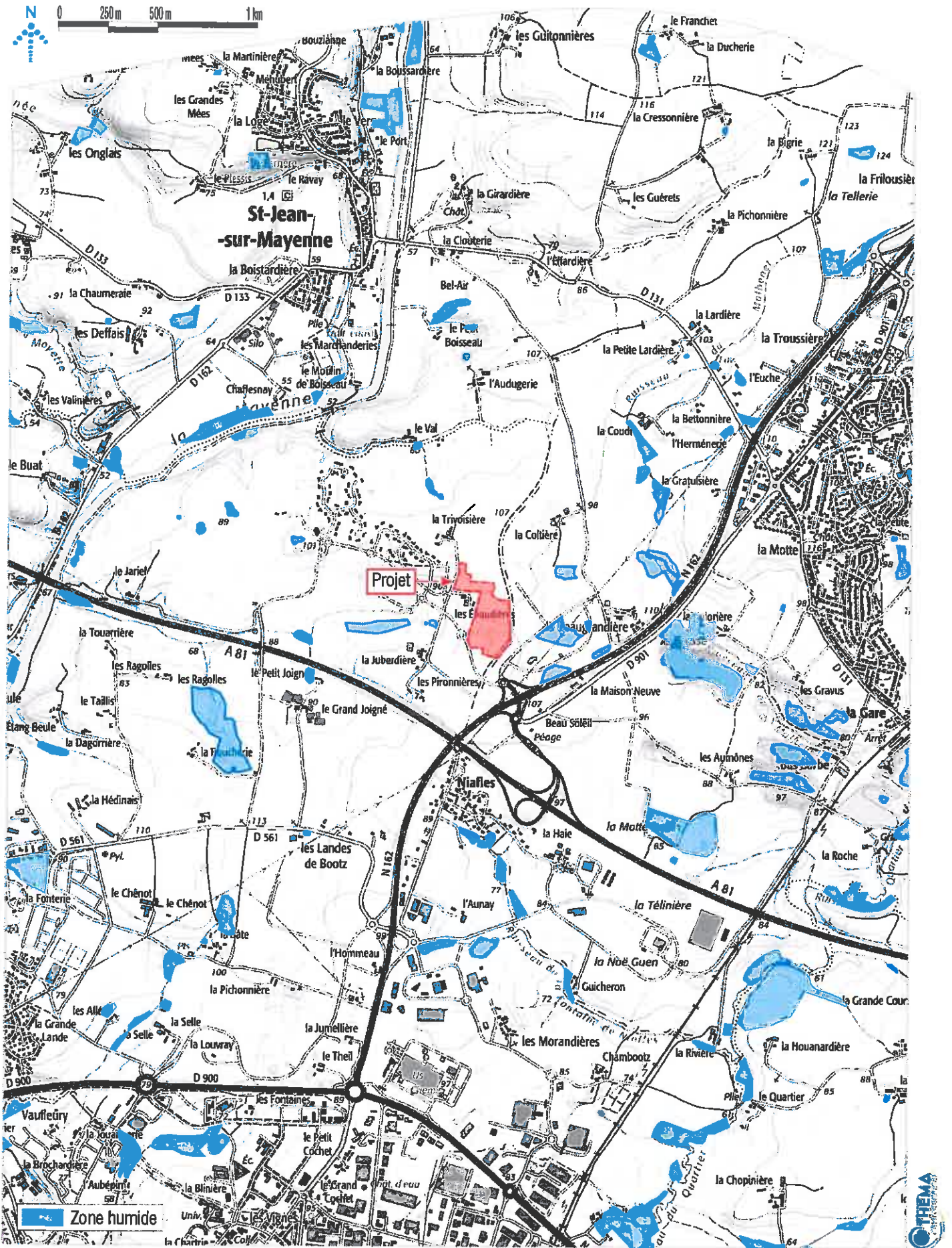


# SITES NATURELS SENSIBLES





# PRÉLOCALISATION DES ZONES HUMIDES

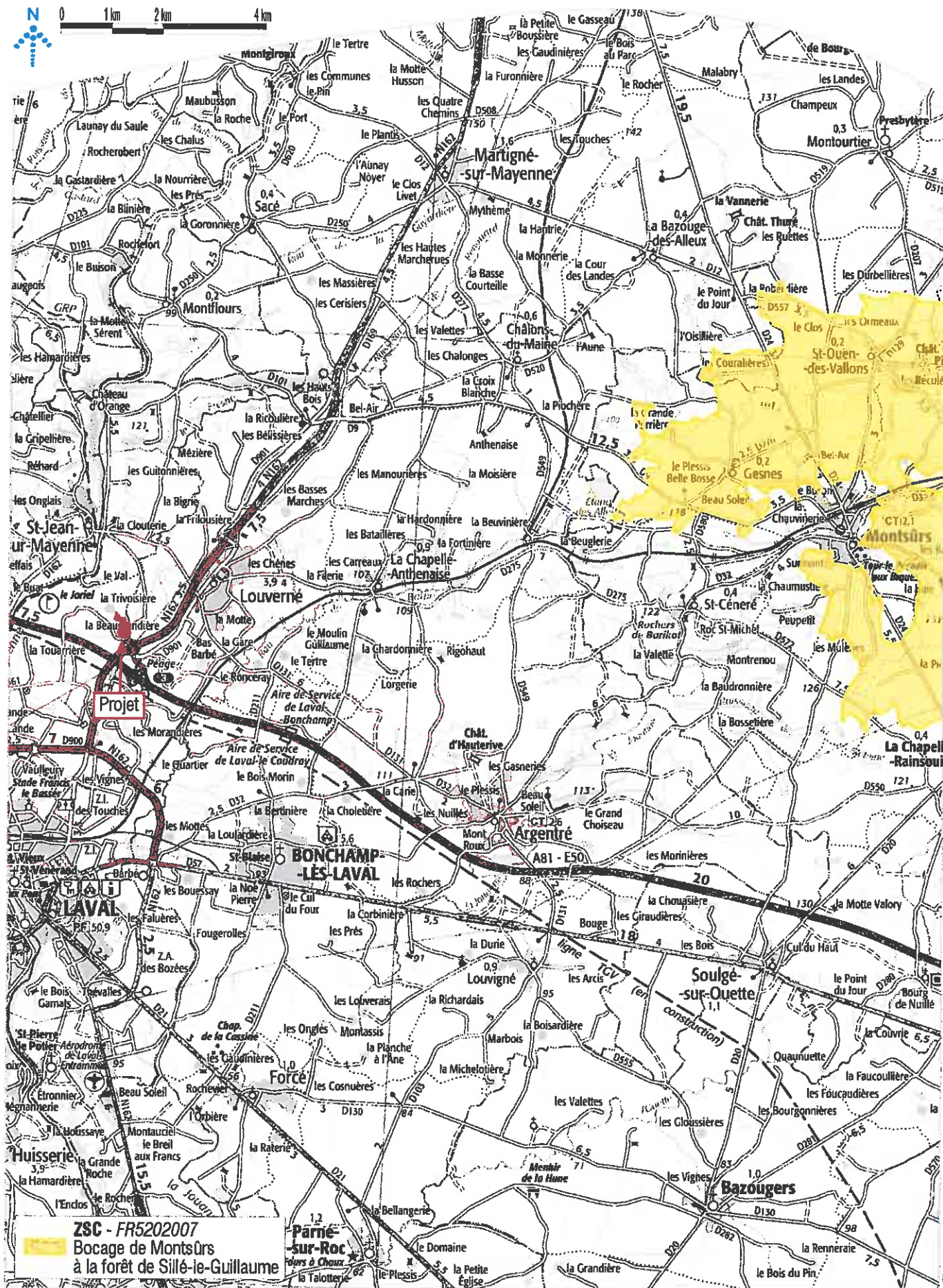








# SITES NATURA 2000





# ALÉA RETRAIT / GONFLEMENT DES ARGILES

