

49110, Le Pin-en-Mauges

Y ALLER

Remonter le temps 2D 3D

Périmètre de la zone d'activité

France métr...

Angers  
Nantes

Echelle 1 : 11,211

0 200 m

| Annexe 2 : plan de situation                     |                   |             |                                      |
|--|-------------------|-------------|--------------------------------------|
| Demande d'examen d'étude d'impact au cas par cas |                   |             |                                      |
| ECHELLE :  | DATE :            | REFERENCE : | Membre d'arrêté :                    |
| Ajustée  | 15 septembre 2013 | DEL99-3046  | Communauté de communes Centre-Mauges |
| <b>Zone d'activité Cormier au Pin en Mauges</b>  |                   |             |                                      |

49110, Le Pin-en-Mauges

VALLER



**Annexe 3 : photo aérienne avec localisation cartographique**

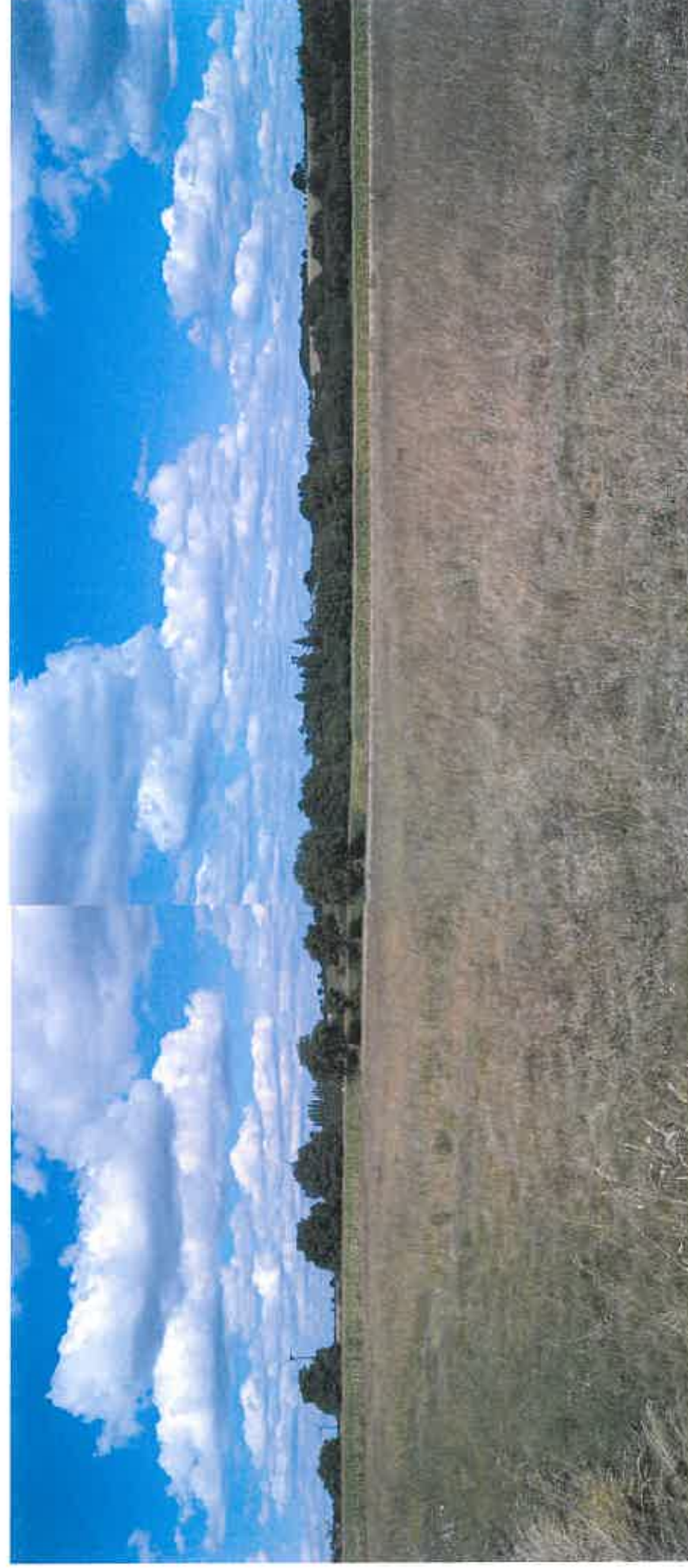
|  |                          |                         |   |
|--|--------------------------|-------------------------|---|
| Demande d'examen d'étude d'impact au cas par cas |                          |                         |   |
| ECHELLE : Ajustée                                | DATE : 15 septembre 2013 | REFERENCE : D31309-1066 | Maître d'ouvrage : Communauté de communes Centre Mauges |

**Zone d'activité du Cormier au Pin en Mauges**

France métr...

Echelle 1 : 2.000

Annexe°3 : Prise de vue n°1 ZA Cormier



Annexe°3 : Prise de vue n°2 ZA Cormier

