

Département :
VENDEE

Commune :
NESMY

Section : D
Feuille : 000 D 02

Échelle d'origine : 1/2000
Échelle d'édition : 1/2000

Date d'édition : 07/10/2013
(fuseau horaire de Paris)

Coordonnées en projection : RGF93CC47
©2012 Ministère de l'Économie et des
Finances

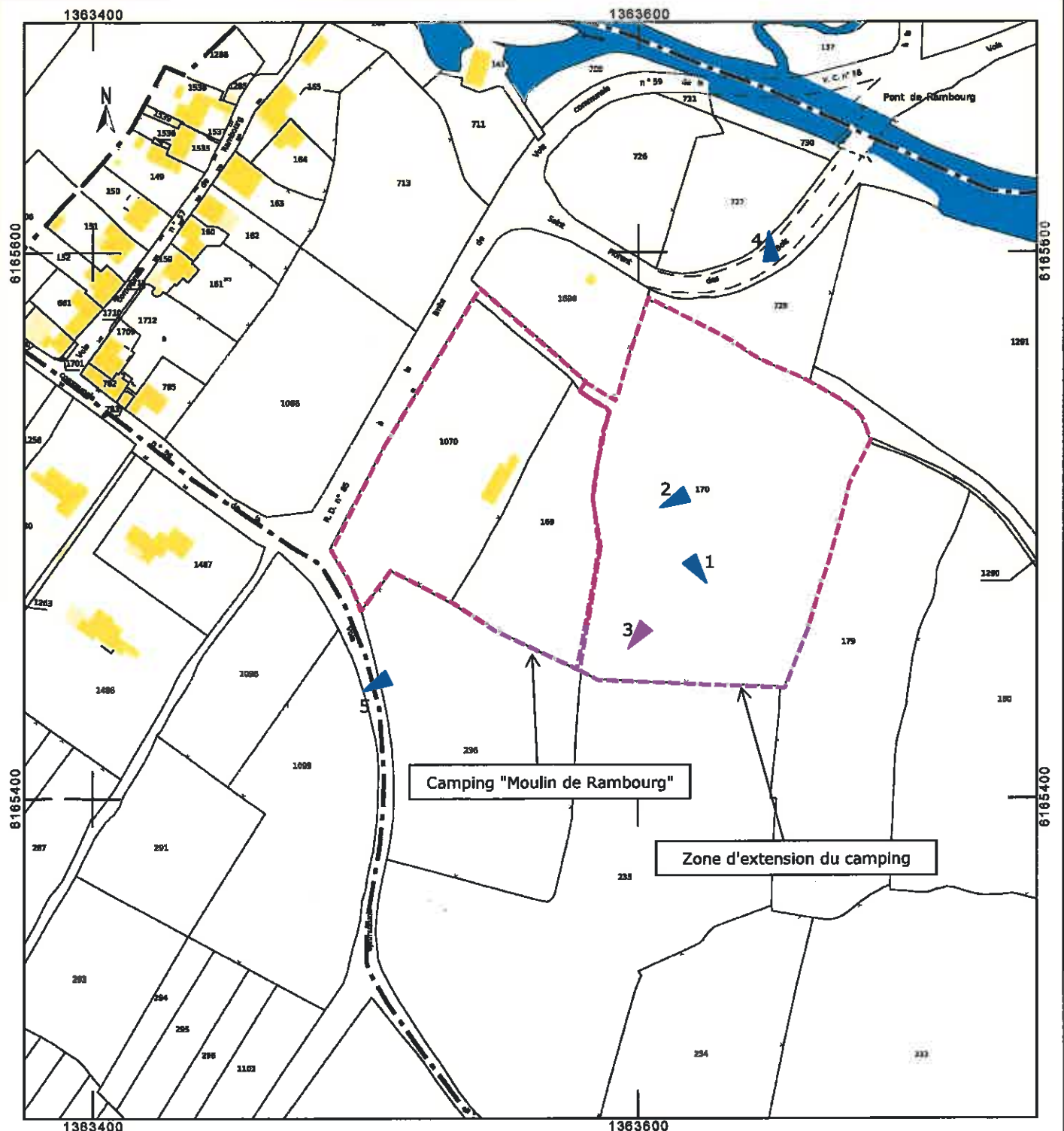
DIRECTION GÉNÉRALE DES FINANCES PUBLIQUES

EXTRAIT DU PLAN CADASTRAL

Le plan visualisé sur cet extrait est géré
par le centre des impôts foncier suivant :
LA ROCHE SUR YON
Cité Administrative TRAVOT Rue du
93ème RI 85020
85020 LA ROCHE SUR YON CEDEX
tél. 02 51 45 11 70 -fax 02 51 45 13 65
cdif.la-roche-sur-
yon@dgfi.finances.gouv.fr

Cet extrait de plan vous est délivré par :

cadastre.gouv.fr





1 – Juillet 2013 (été)



2 – Juillet 2013 (été)



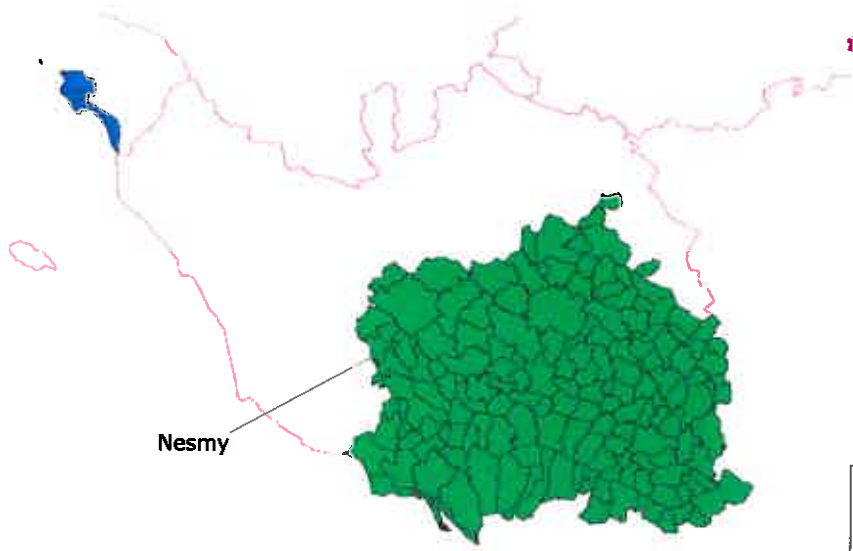
3 – Juillet 2013 (été)







4 -Janvier 2010 (hiver)



5 -Janvier 2010 (hiver)



Liste des Zones de Répartition des Eaux	
	Cénomaniens (eaux souterraines)
	Mairis Poitevin (eaux superficielles et souterraines)
	Notre-moutier (nappe d'eaux souterraines)
	Thouet (eaux superficielles et souterraines)

Département de la VENDEE
COMMUNE DE NESMAY

51, Rambourg
CADASTRE Section D n°168 - 170 - 1070
Commence cadastrale: 1ha56a3ca

PROJET D'EXTENSION DU CAMPING DU MOULIN DE RAMBOURG

AVANT-PROJET SOMMAIRE

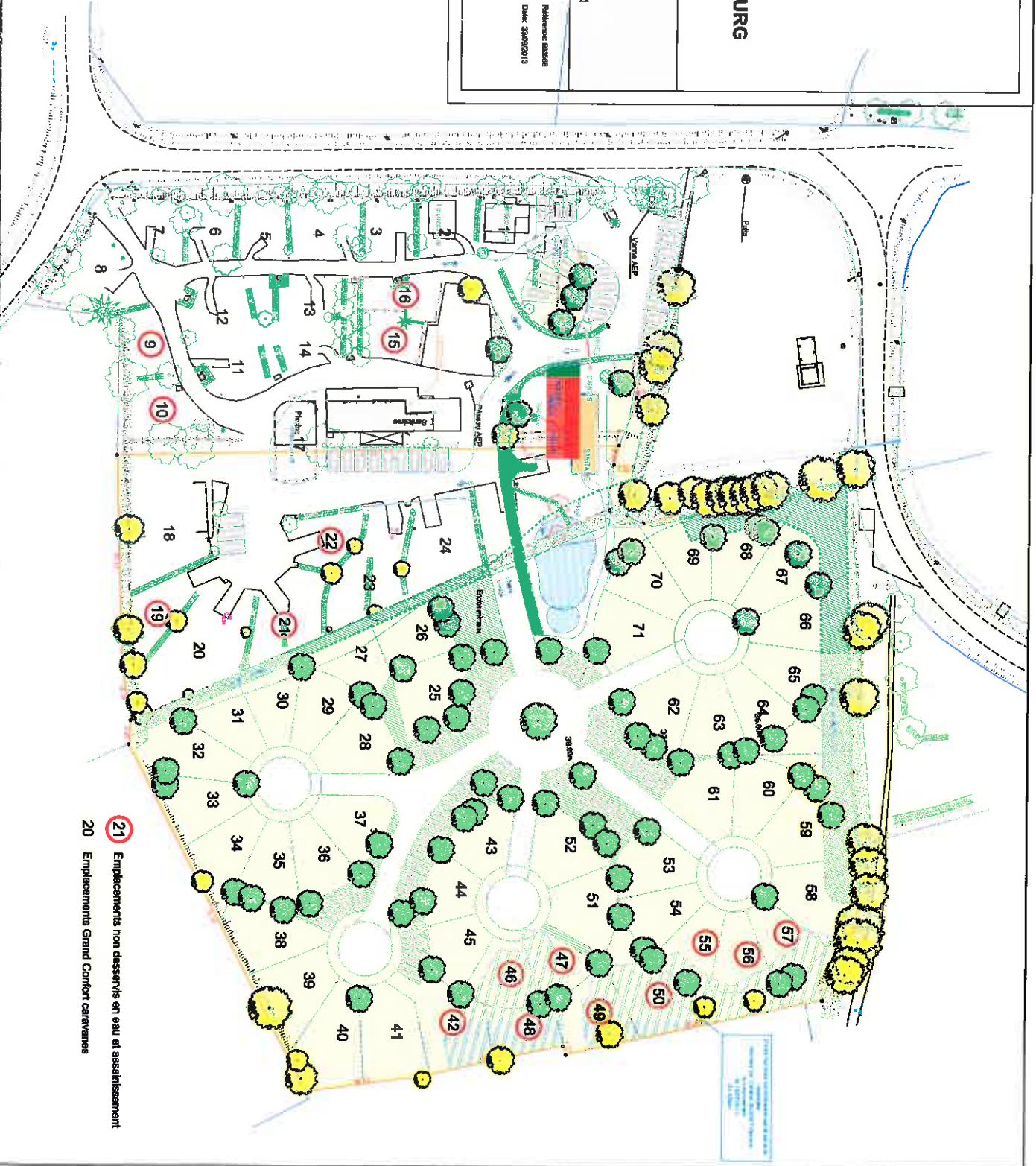
Echelle: 1/500

Création de bâtiments et d'équipements de loisirs
Extension de 46 emplacements soit 71 emplacements au total



Bureau d'Architecture
Paysages D.P.L.G.
20701 - Nantes Cedex
18 - 44314 Nantes
Tél. 02 51 82 44 44
Fax 02 51 82 44 44
e-mail : b@bureau-dp.com

Relevé: 64888
Date: 23/02/2013



21 Emplacements non desservis en eau et assainissement

20 Emplacements Grand Confort caravanes

