

ANNEXE 2

Plan de situation





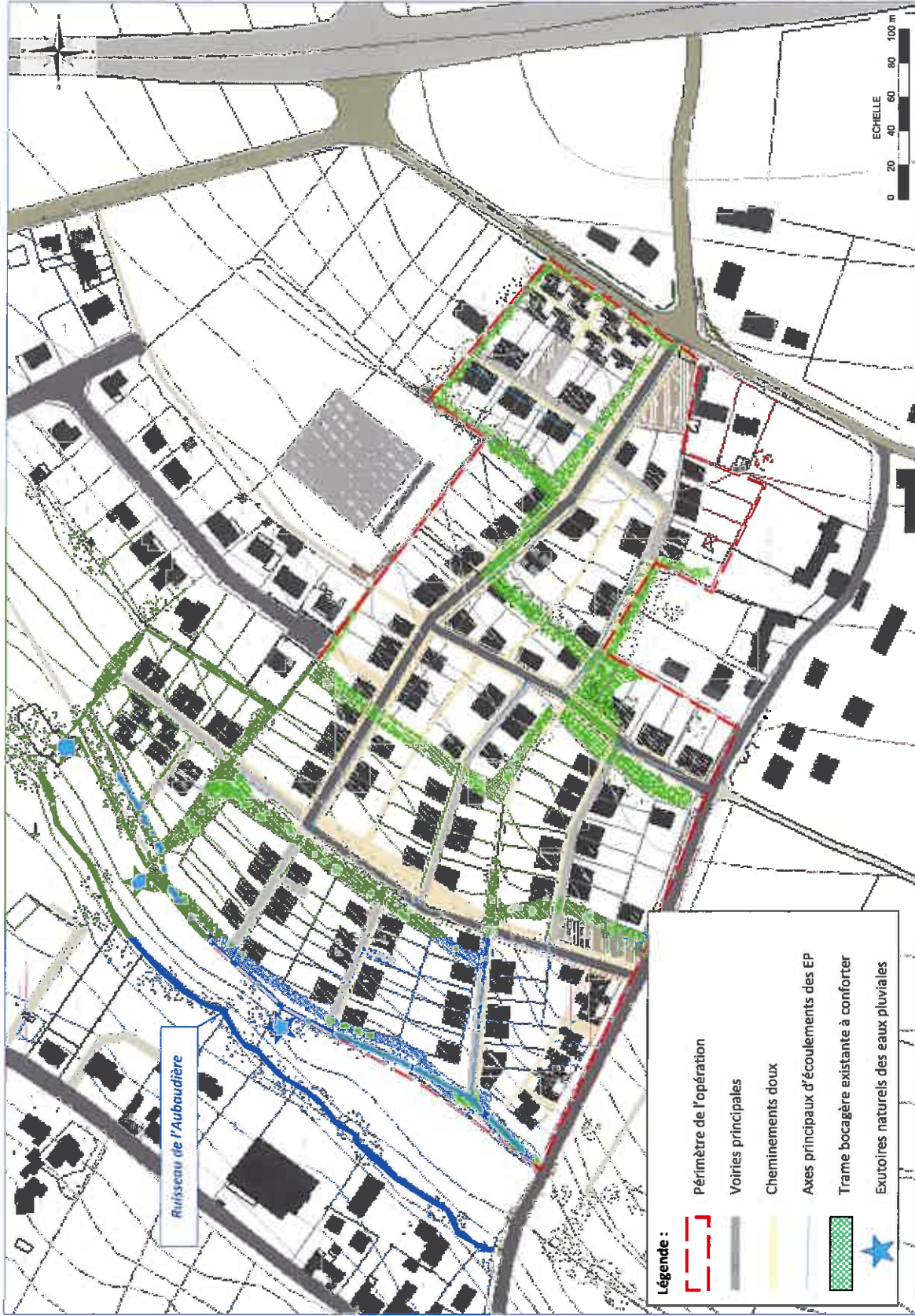
ANNEXE 3

Photographies de la zone d'implantation du projet (2012)



ANNEXE 4

Plan de projet



ANNEXE 5

Plan des abords





**RAPPORT CARTOGRAPHIQUE ANNEXE AU TITRE DE LA
RUBRIQUE 8.2 DE LA DEMANDE D'EXAMEN AU CAS
PAR CAS PREALABLE A LA REALISATION D'UNE ETUDE
D'IMPACT
(ART. R.122-3 du C. Env.)**

Maître d'Ouvrage : *CM-CIC - Aménagement Foncier*

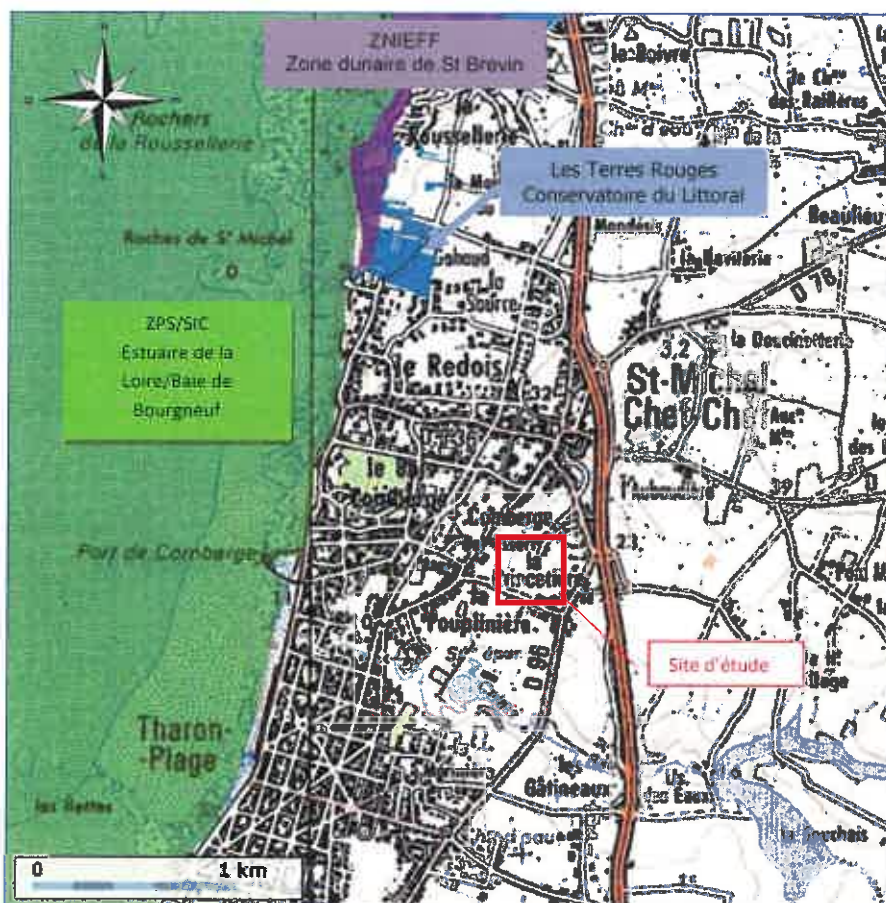
Projet : **Opération d'aménagement de 160 logements sur le
site de La Princetière à Saint-Michel-Chef-Chef (44 730)**

Août 2013

FIGURES

- Figure 1 : Les milieux naturels remarquables et/ou protégés sur Saint-Michel-Chef-Chef
- Figure 2 : Extrait de l'inventaire communal des zones humides sur Saint-Michel-Chef-Chef
- Figure 3 : Classement des infrastructures engendrant des nuisances sonores à proximité du projet
- Figure 4 : Communes soumises aux Plan de Prévention des Risques Littoraux en Loire-Atlantique
- Figure 5 : Localisation des sites BASIAS et BASOL à proximité du projet
- Figure 6 : Périmètres de protection des captages AEP à proximité du projet

Figure 1 : Les milieux naturels remarquables et/ou protégés sur Saint-Michel-Chef-Chef



| Référence | Nom du site | Distance du site (km) |
|--|---|-----------------------|
| Natura 2000 | | |
| FR521214 | Zone de Protection Spéciale (ZPS) : Estuaire de la Loire-Baie de Bourgneuf | <1,5 km |
| FR5212008 | Sites d'Importance Communautaire (SIC) : Estuaire de la Loire-Baie de Bourgneuf | <1,5 km |
| Inventaires - Zones Naturelles d'Intérêts faunistiques et floristiques | | |
| 10160000 | ZNIIEFF de type 2 (2 nd e génération) : Zone dunaire de Saint-Brevin | <1,5 km |
| 11530000 | ZNIIEFF de type 2 (2 nd e génération) : Etang de Gatineaux | <1,5 km |
| Autres zonages /propriétés | | |
| 01 | Directive Territoriale d'Aménagement (DTA) de l'Estuaire de la Loire | / |
| / | Les Terres Rouges - Propriété du Conservatoire du littoral | <1,5 km |

Figure 2 : Extrait de l'inventaire communal des zones humides sur Saint-Michel-Chef-Chef

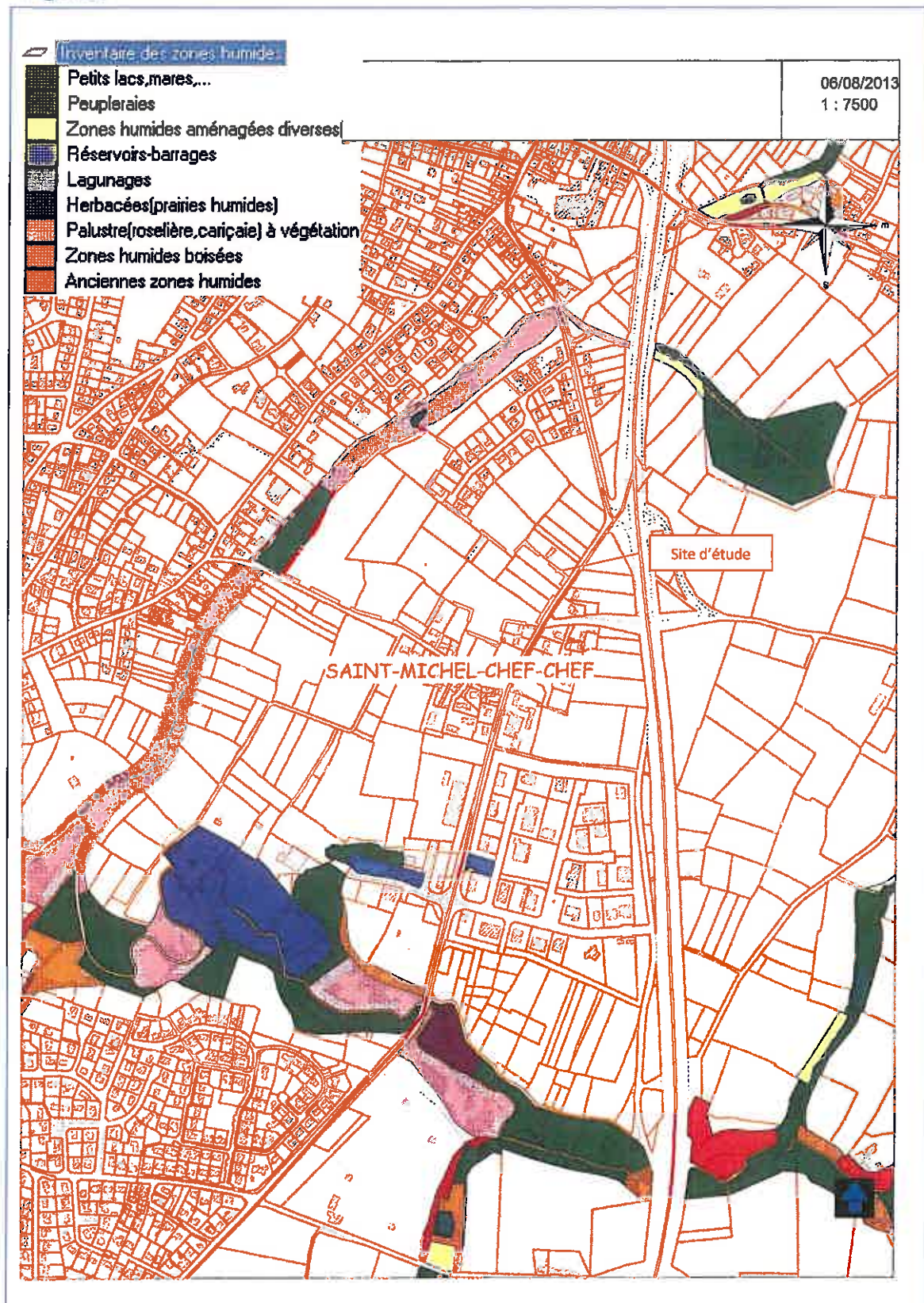


Figure 3 : Classement des infrastructures engendrant des nuisances sonores à proximité du projet



Figure 4 : Communes soumises aux Plan de Prévention des Risques Littoraux en Loire-Atlantique

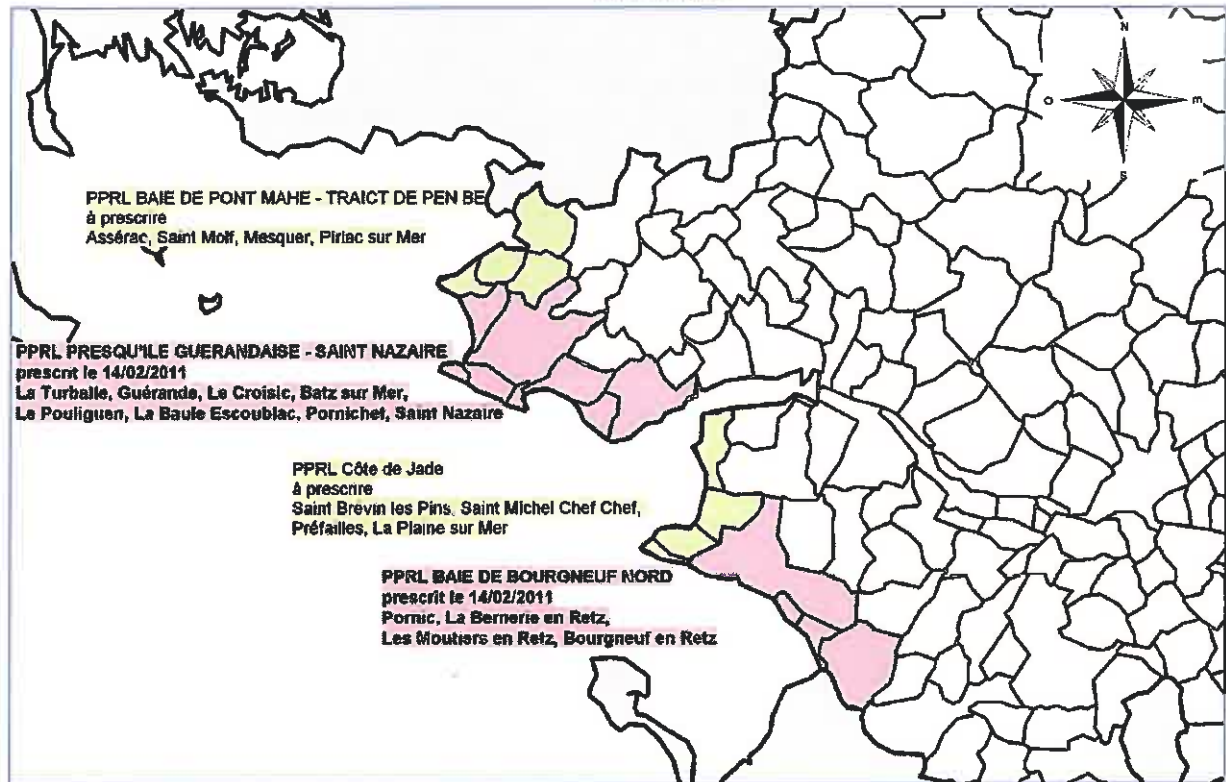


Figure 5 : Localisation des sites BASIAS et BASOL à proximité du projet

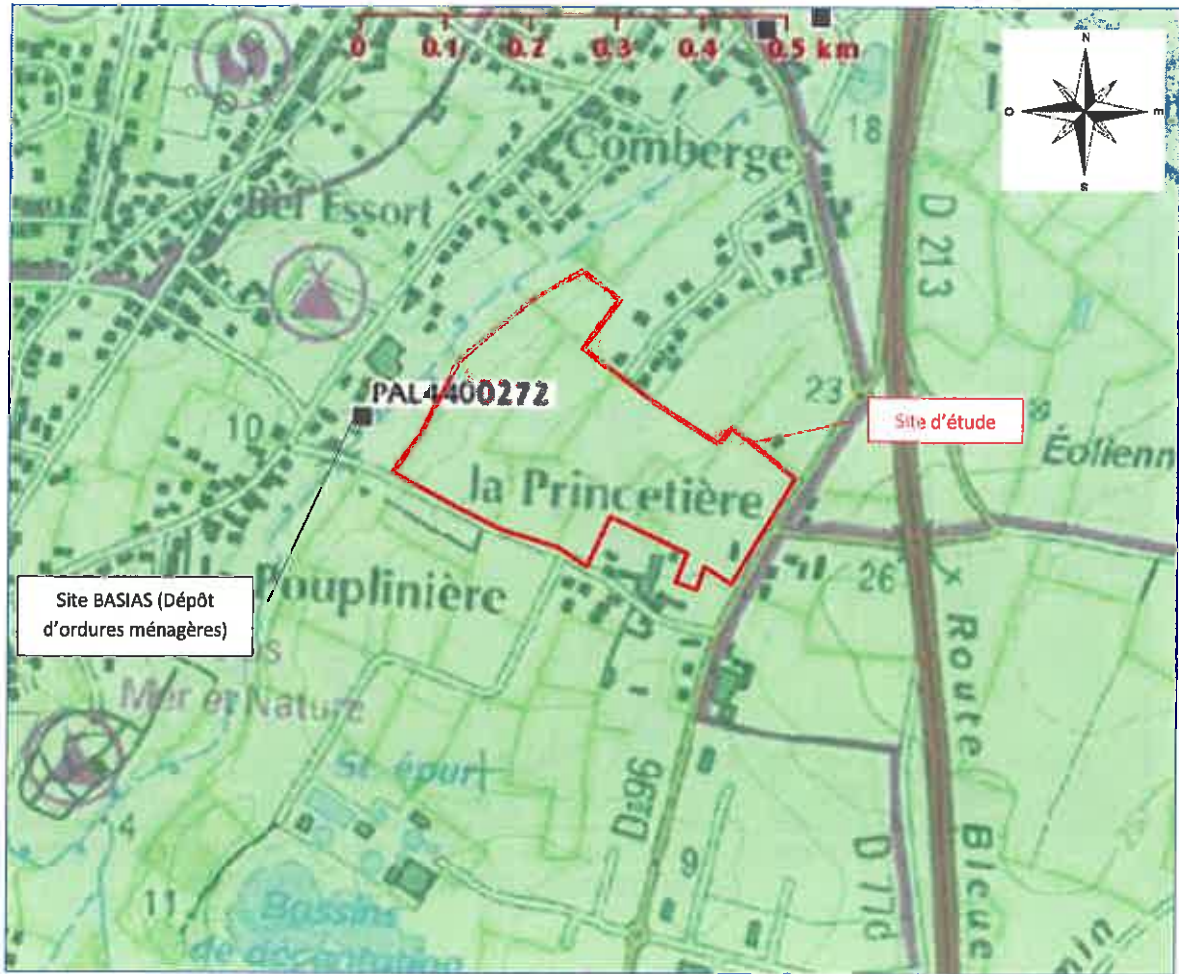
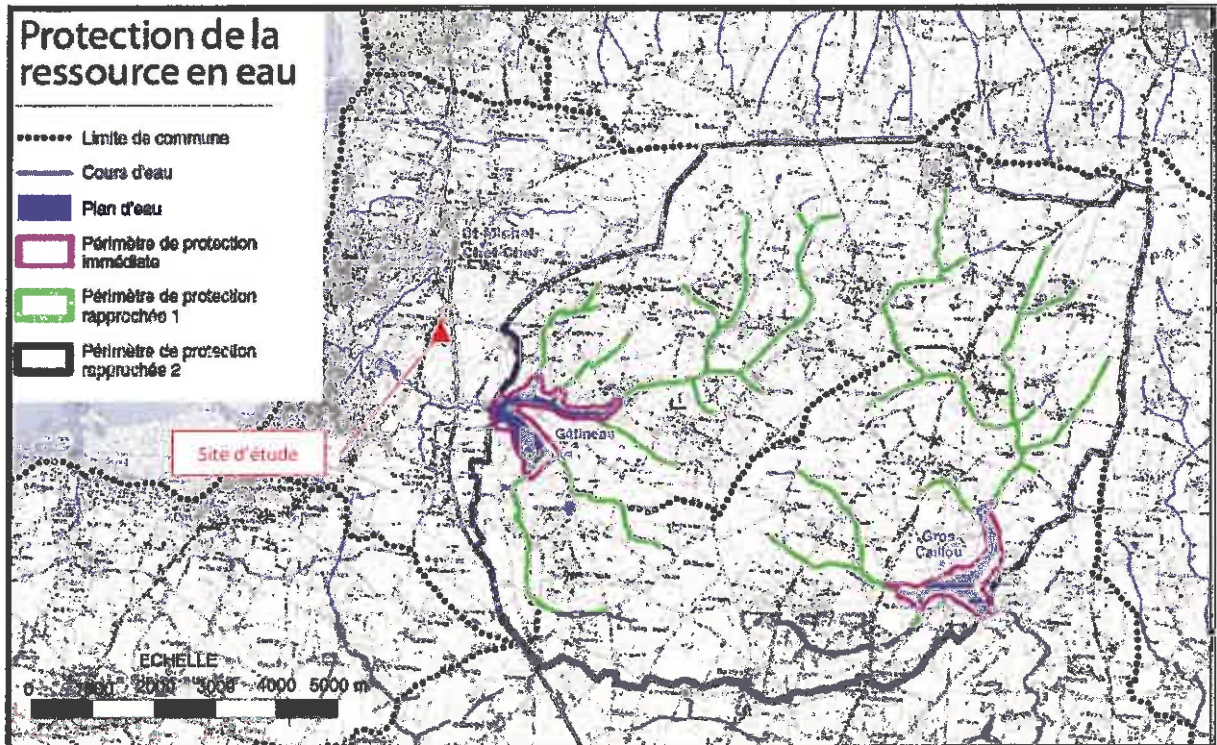


Figure 6 : Périmètres de protection des captages AEP à proximité du projet



Périmètres de protection de l'étang des Gâtineaux et de l'étang du Gros Caillou, destinés à la production d'eau potable