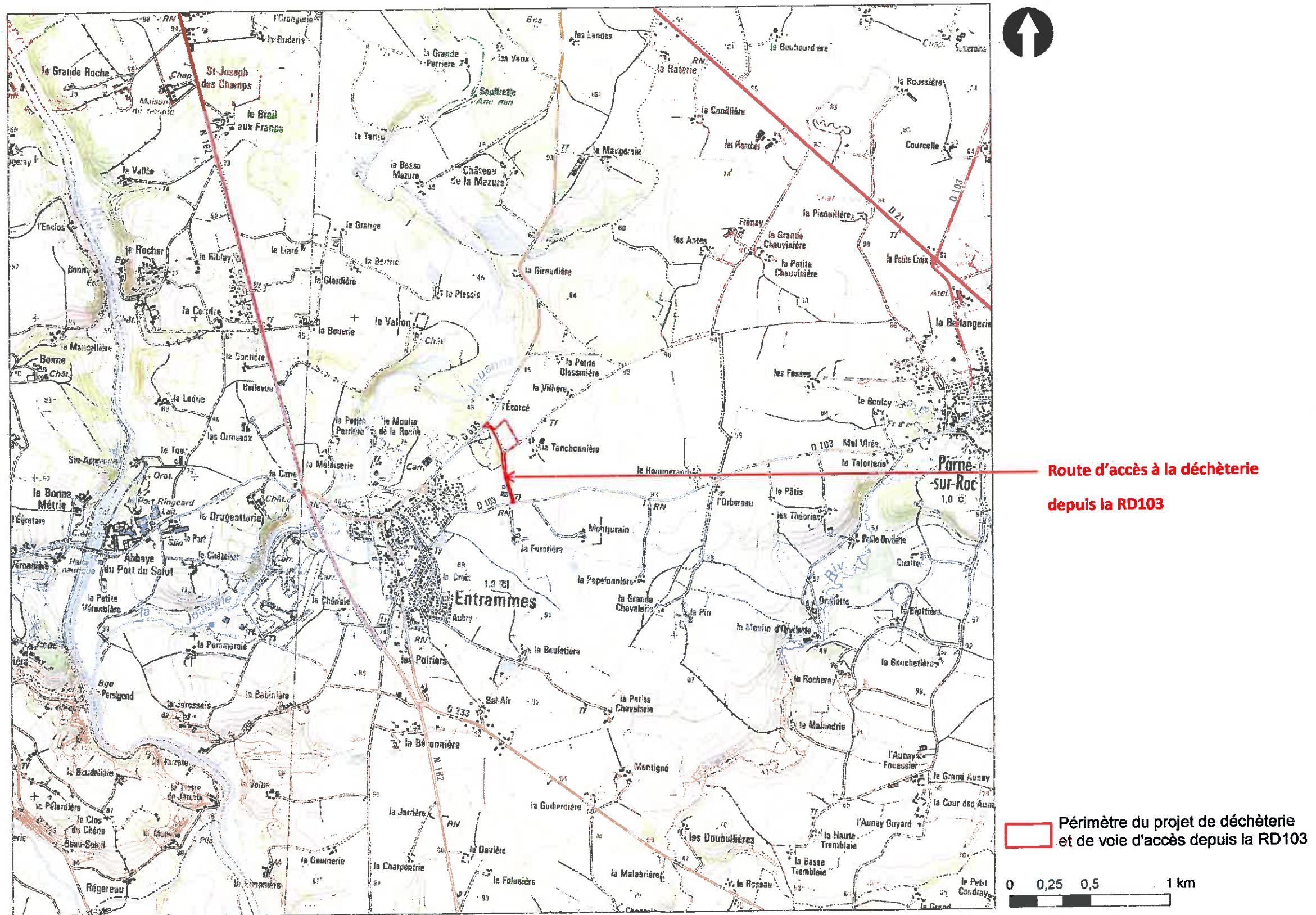


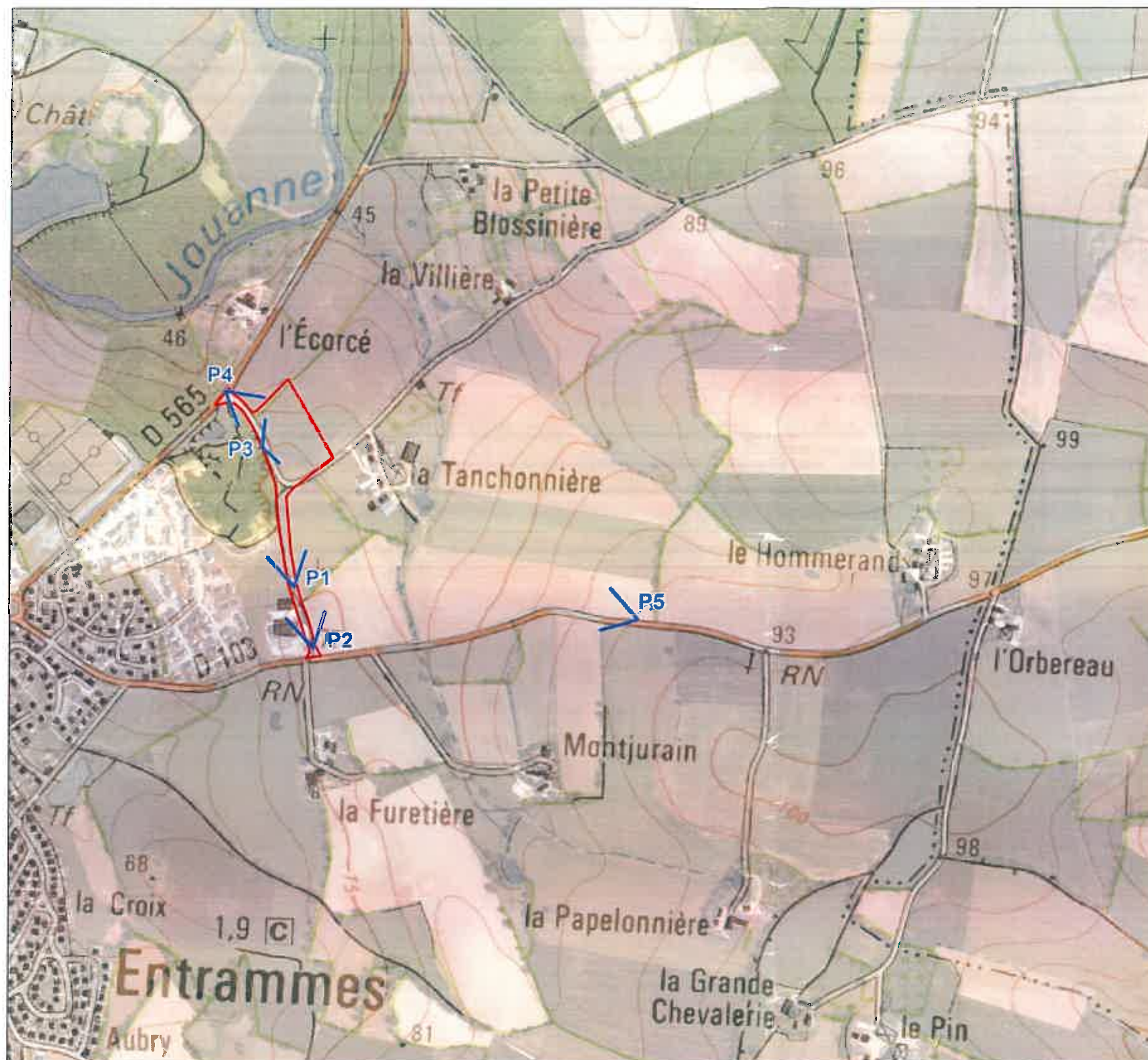
# PLAN DE SITUATION DU PROJET DE DECHETTERIE D'ENTRAMMES (ET AMENAGEMENTS ANNEXES)




Fond carto : IGN 25 / Sources : AEPE Gingko / Réalisation : AEPE Gingko 2013



# PHOTOGRAPHIES DE LA ZONE D'IMPLANTATION DU PROJET DE DECHETTERIE D'ENTRAMMES (ET AMENAGEMENTS ANNEXES)



 Périmètre du projet de déchetterie et de voie d'accès depuis la RD103





Toutes les prises de vues présentées dans ce document ont été réalisées par le bureau d'étude AEPE Gingko le 3 avril 2013.



Photo 1 (P1) : vue sur la partie centrale de l'emprise de la future route d'accès à la déchèterie depuis la RD 103



Photo 2 (P2) : vue sur l'accès à la future route d'accès à la déchèterie depuis la RD103



Photo 3 (P3) : vue sur l'actuelle route d'accès à la déchèterie depuis la RD565



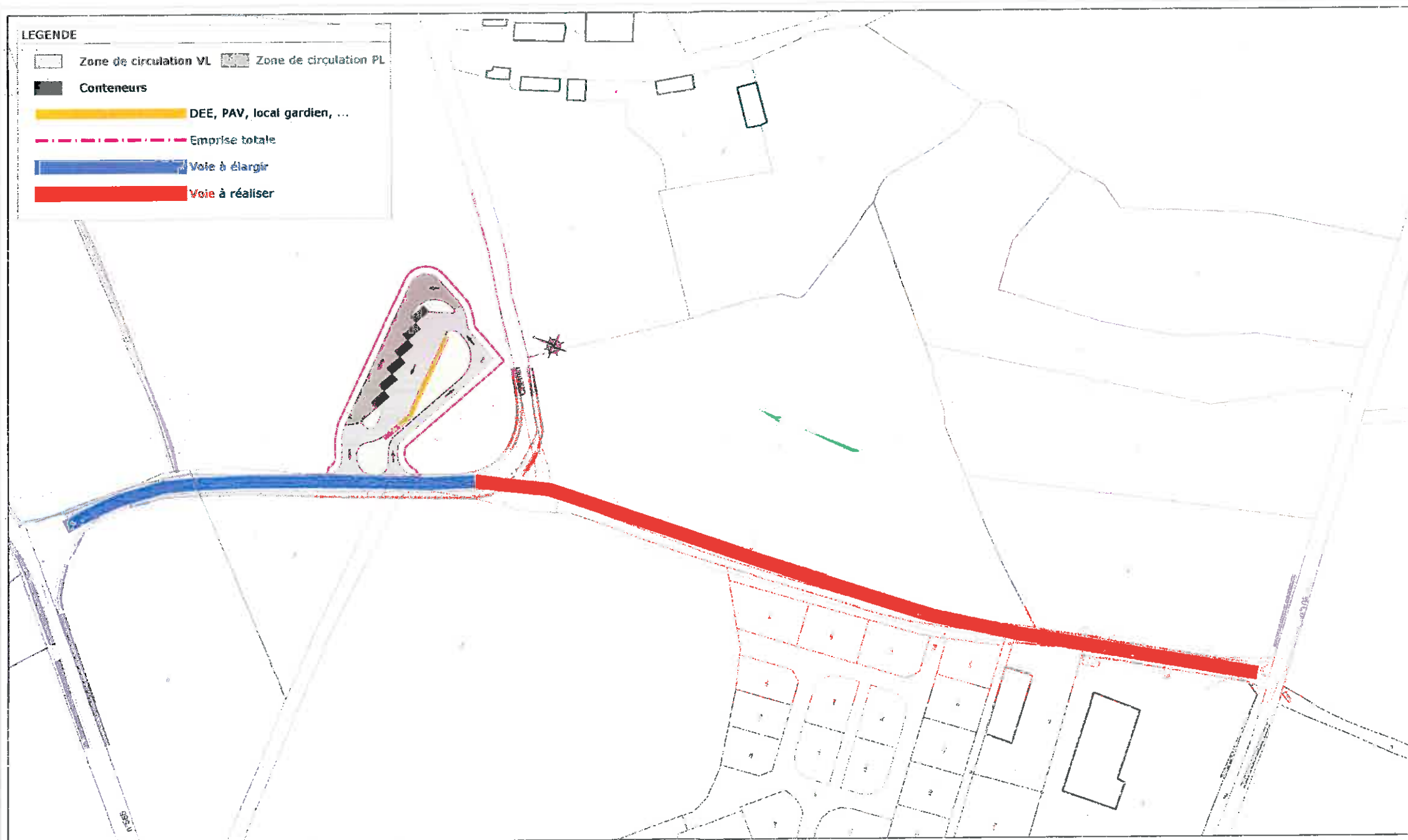
Photo 4 (P4) : vue éloignée du site depuis la DR103 à l'est



Photo 5 : vue sur la parcelle d'emprise de la future déchèterie



# PLAN DU PROJET DE DECHETTERIE D'ENTRAMMES (ET AMENAGEMENTS ANNEXES)



Déchetterie d'Entrammes

Vue en plan générale

EPR AVP PRO DCE VISA LSE PA

Révision	
A	12/04/13

Echelle : 1/1500