

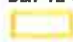
**Annexes au formulaire au cas par cas**  
**ZAC des Trois Moulins à Rezé (44)**

- 1- Plan de situation du projet à l'échelle de Rezé (échelle 1-35 000<sup>ème</sup>)
- 2- Plans de situation du projet (échelle 1-5 000<sup>ème</sup>)
- 3- Périmètre prévisionnel de la ZAC (Délibération n° 2012-113 du conseil communautaire de Nantes Métropole du 19 octobre 2012 sur les objectifs poursuivis et les modalités de concertation préalable à la création de la ZAC sur le site de Trois Moulins à Rezé)
- 4- Photographies de la zone de projet
- 5- Photographies des abords du projet
- 6- Schéma d'aménagement
- 7- Résumé de l'analyse de l'état initial du site

**Annexe 1 : PLAN DE SITUATION DU PROJET A L'ECHELLE DE REZE au 1-35 000ème**



*Localisation du projet (source : Géoportail – vue aérienne au 1/35 000ème – photographie disponible sur le site en avril 2013)*

 Limites communales

**Annexe 2 : PLANS DE SITUATION DU PROJET AU 1-5 000 ème**

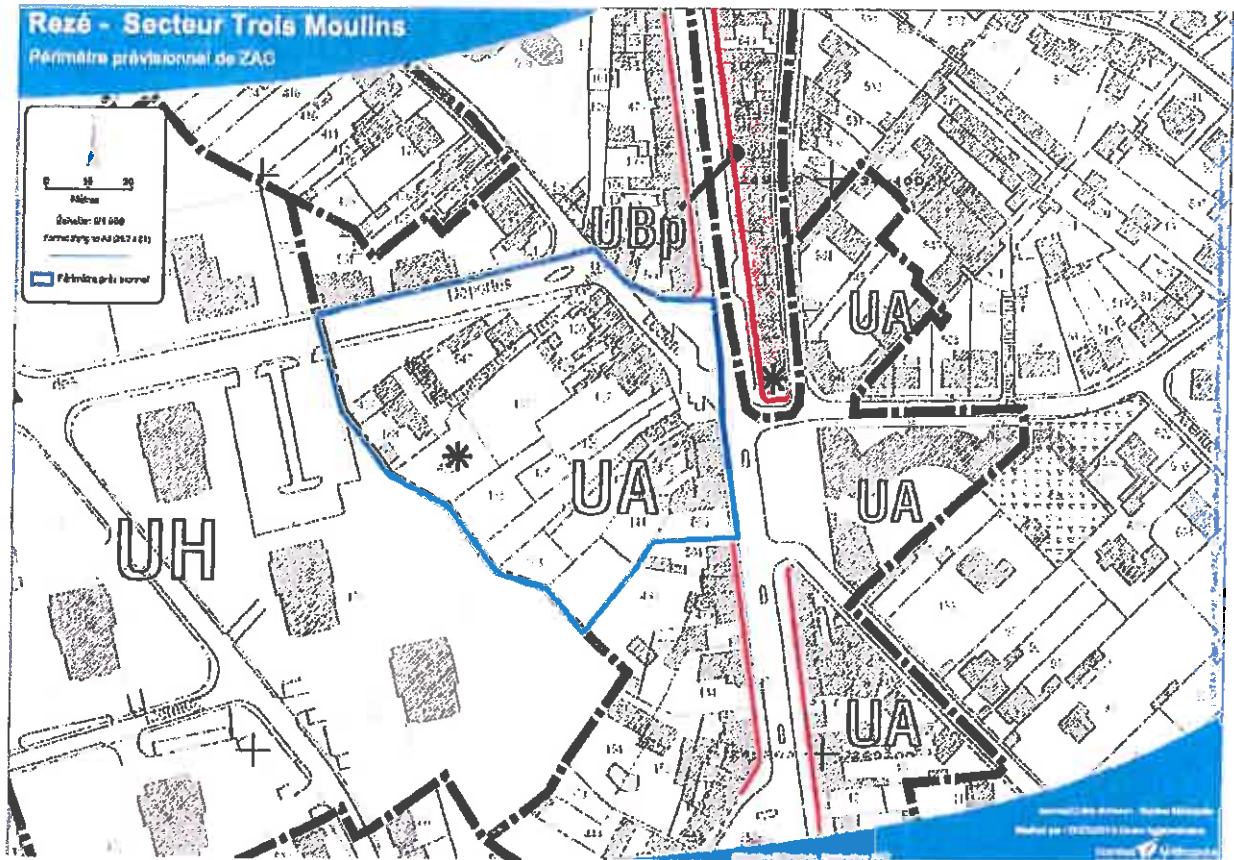


**Vue aérienne du site au 1-5 000<sup>ème</sup> et équipements publics**  
*(Source : Géoportail, photographie disponible sur le site en avril 2013)*



Carte RASTER du site au 1- 5 000ème  
(Source : Géoportail)

**Annexe 3 : PERIMETRE PREVISIONNEL DE LA ZAC des Trois Moulins - Délibération n° 2012-113 du conseil communautaire de Nantes Métropole du 19 octobre 2012 sur les objectifs poursuivis et les modalités de concertation préalable à la création de la ZAC sur le site de Trois Moulins à Rezé**



**Annexe 4 : PHOTOGRAPHIES DE LA ZONE DE PROJET**



*Localisation des prises de vue sur la vue aérienne (source : Géoportail)*





**Annexe 5 : PHOTOGRAPHIES DES ABORDS DU PROJET**



**Vue n°1 – le 07-01-13**

**Vue n°2 - le 07-01-13**

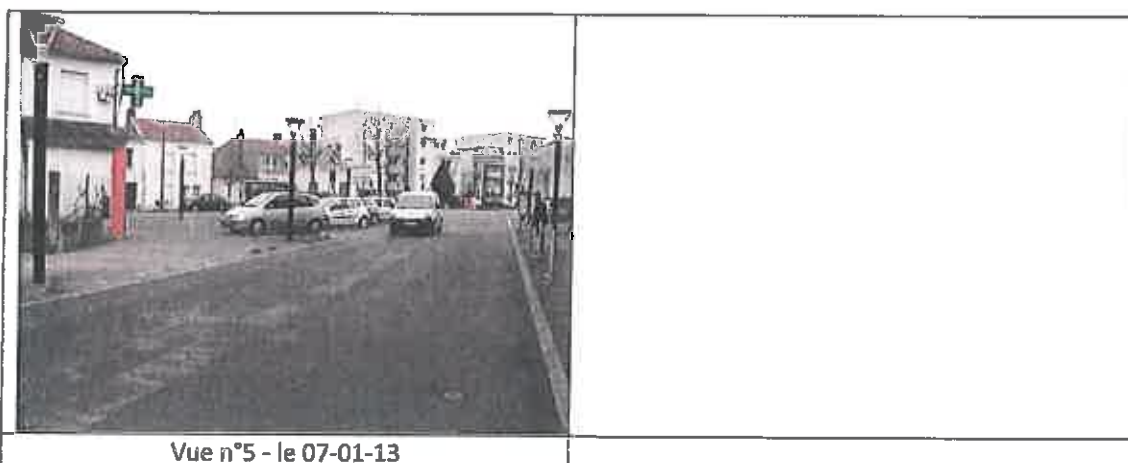


**Vue n°3 - le 07-01-13**



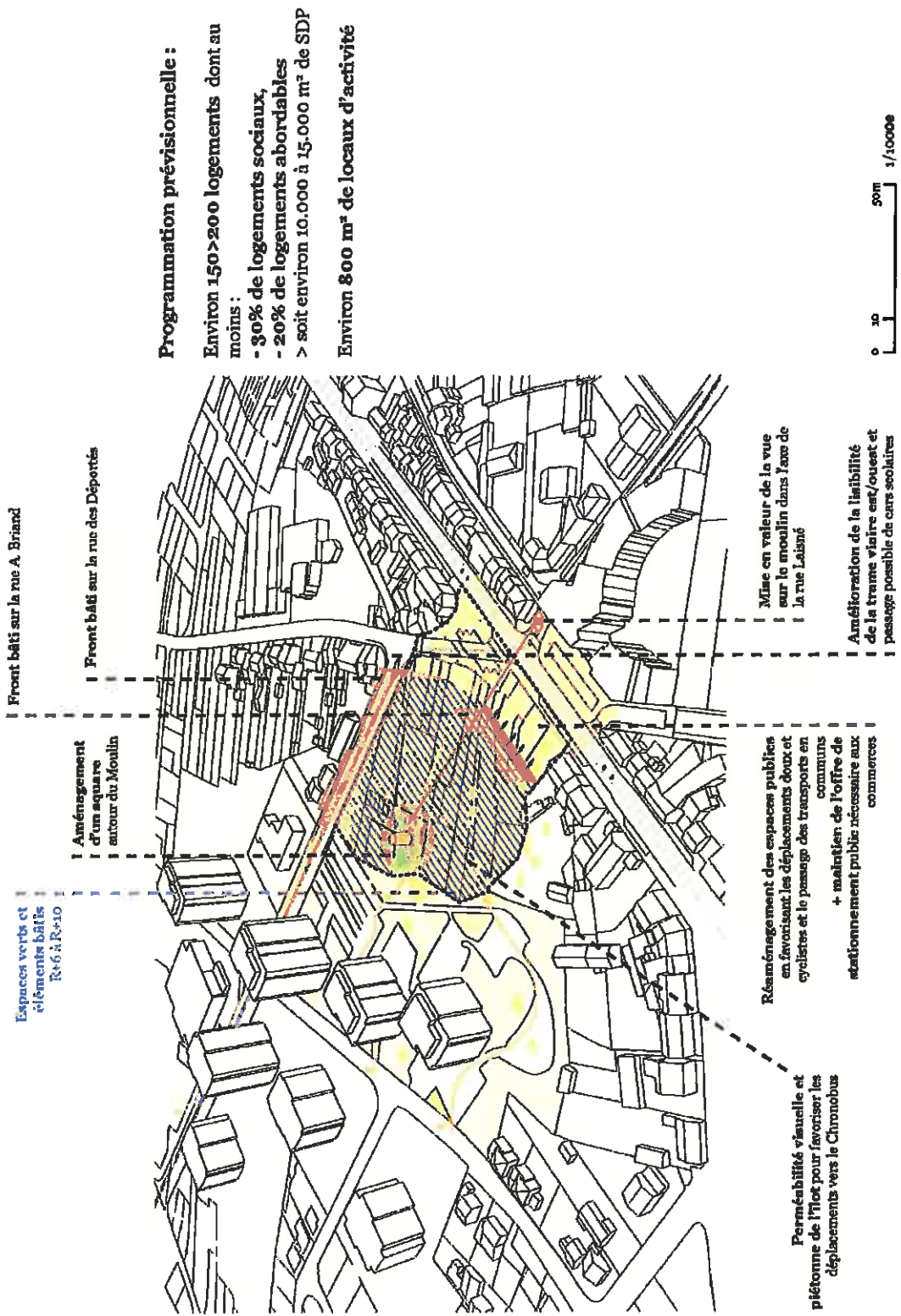
**Vue n°4 - le 07-01-13**





Vue n°5 - le 07-01-13

## Annexe 6 : SCHEMA D'AMENAGEMENT



Annexes – Formulaire au cas par cas – ZAC des Trois Moulins à Rezé

7- Zone humide	<p>Aucune zone humide n'est pré-localisée sur le site de la DREAL 44.</p> <p>Un inventaire des zones humides a été réalisé à l'échelle de la commune par le bureau d'étude X. Hardy. Aucune zone humide n'a été mise en évidence sur le secteur des Trois Moulins.</p> <p>En complément, des sondages pédologiques ont été effectués sur le site des Trois Moulins à la tarière à main par Céramide.</p> <p>Aucun sol de zone humide n'a été mis en évidence pour le critère « sol » (comparaison avec la classification GEPPA de l'annexe 4 de la circulaire du 18 janvier 2010).</p>
8- Faune-Flore	<p>Le site se compose de prairies monospécifiques régulièrement gyrobroyées. Il ne présente pas de diversité floristique particulière. Quelques arbres remarquables, sans caractère patrimonial, sont présents sur site.</p> <p>Les espèces d'oiseaux contactées sur site (premier passage en avril 2013) font partie des espèces les plus communes de France et ne présentent pas d'enjeux particuliers.</p>
9- Réseaux	<p>Les seuls réseaux présents au niveau de la zone d'étude se situent au niveau de l'impasse des Trois Moulins (réseaux AEP, EU, BT).</p> <p>Le reste des réseaux se situe aux abords du projet, au niveau des voies de circulation (A. Briand, Leclerc, Déportés)</p>
10- Urbanisme	<p>Le secteur se situe en zone UA d'après le PLU de la commune. Le Moulin est repéré en tant qu'élément du patrimoine de la commune à conserver.</p>
11- Risques	<p>La commune de Rezé est concernée par le risque inondation et le risque transport de matière dangereuses. Elle se situe en zone de sismicité faible et présente globalement un aléa faible vis-à-vis du risque retrait gonflement des argiles.</p>

## **Annexe 7 : SYNTHESE ANALYSE DE L'ETAT INITIAL**

Dans le cadre des études préalables d'aménagement de la ZAC des Trois Moulins à Rezé, un diagnostic initial de l'environnement a été réalisé par le bureau d'études CERAMIDE. Les éléments présentés ci-après constituent la synthèse de ce diagnostic.

Les principaux points à retenir de cet état initial sont les suivants :

<b>1- Zone d'étude</b>	<p>Le périmètre d'étude représente une surface d'environ 1 hectare au cœur de la commune de Rezé. Le secteur des Trois Moulins se situe au carrefour des rues des Déportés, Leclerc et Aristide Briand.</p> <p>Il se compose d'éléments bâtis pour certains abandonnés et de parcelles en prairie. La caractéristique du site correspond à la présence d'un ancien moulin.</p>
<b>2- Topographie</b>	<p>La topographie du site est peu marquée. Les pentes du site sont variables et comprises entre 0,5 et 1,5 %.</p>
<b>3- Géologie et hydrogéologie</b>	<p>L'ensemble des terrains de la zone d'étude repose sur une même formation géologique constituée de micaschistes et de gneiss à deux micas et oligoclase (gneiss de Rezé).</p> <p>Le projet se situe au niveau de la masse d'eau souterraine « Estuaire Loire » (FRGG022). Deux anciens puits sont présents sur site. Le site d'étude n'entre dans aucun périmètre de protection AEP.</p>
<b>4- Sites et sols pollués</b>	<p>D'après les bases de données BASOL et BASIAS, aucun site ou sol pollué n'est recensé sur site.</p>
<b>5- Périmètre de protection réglementaire</b>	<p>La zone d'étude se situe en dehors des zones de protection réglementaire (ZNIEFF, ZICO, Natura 2000).</p> <p>Les zones Natura 2000 les plus proches se situent à environ 2 km du projet.</p>
<b>6- Contexte hydrographique</b>	<p>La commune de Rezé est concernée par le risque inondation (PPRI Loire aval et Sèvre Nantaise) mais la zone d'étude se situe en dehors de toute zone inondable.</p> <p>Les eaux de ruissellement du projet rejoignent le réseau EP de la commune de Rezé.</p>