

Département : MAYENNE

Commune : SAINT GERMAIN DE COULAMER

Localisation : Rue de la Forge

## " Lotissement des Écoles "

### Maître d'ouvrage

Commune de  
St Germain de Coulamer

16 rue de la Forge  
53 700 - St GERMAIN DE COULAMER

T : 02 43 03 27 50

### Maître d'oeuvre

Géomètre  
Bureau d'études VRD

## PLAN DE SITUATION

Dossier : S.186.2012

Date : 07.01.2013

Fichier : S.186.2012\_PLAN.DWG

Modifié le :

---

---

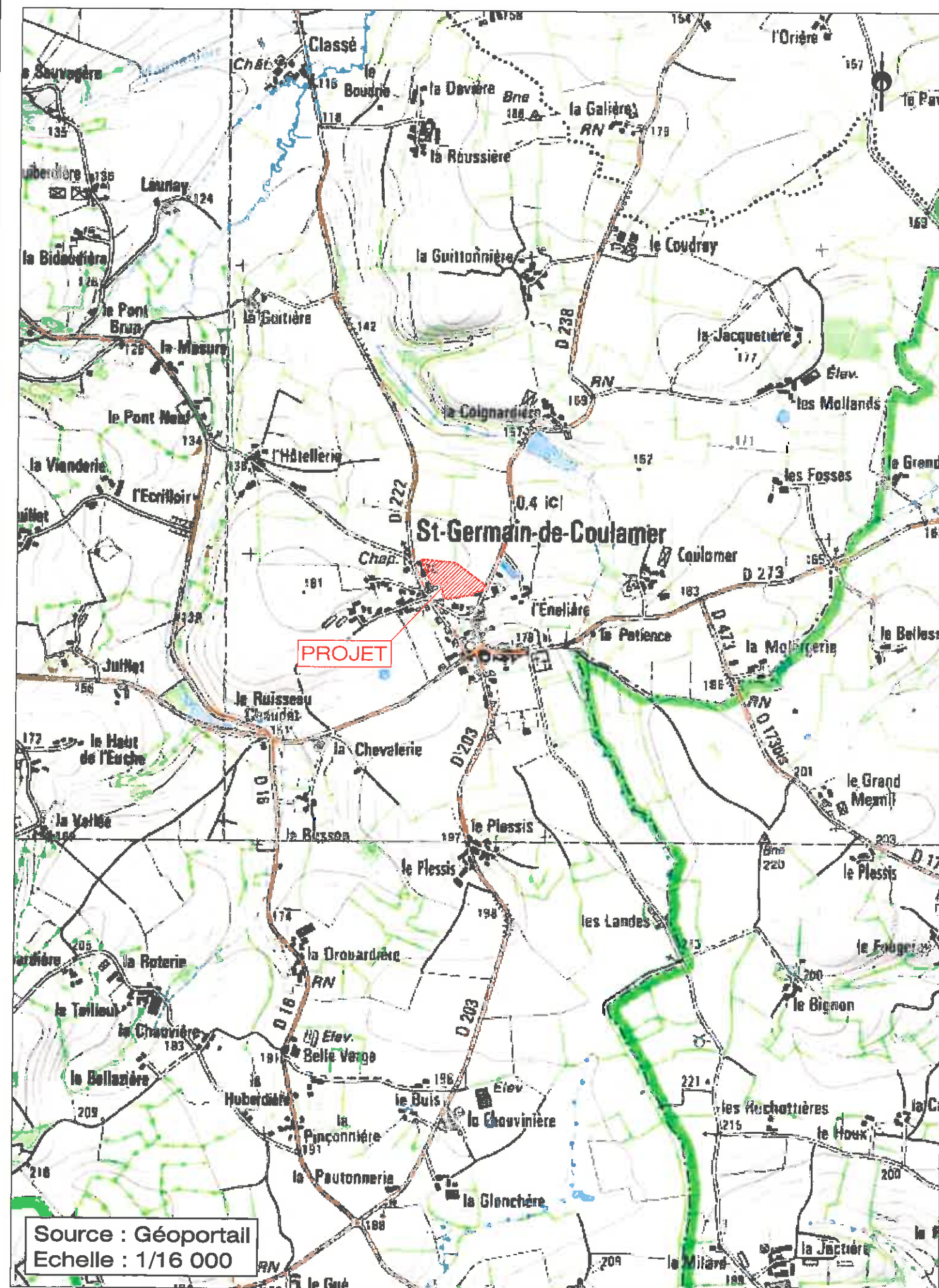
---

Objet :

---

---

---



Commune de St GERMAIN DE COULAMER

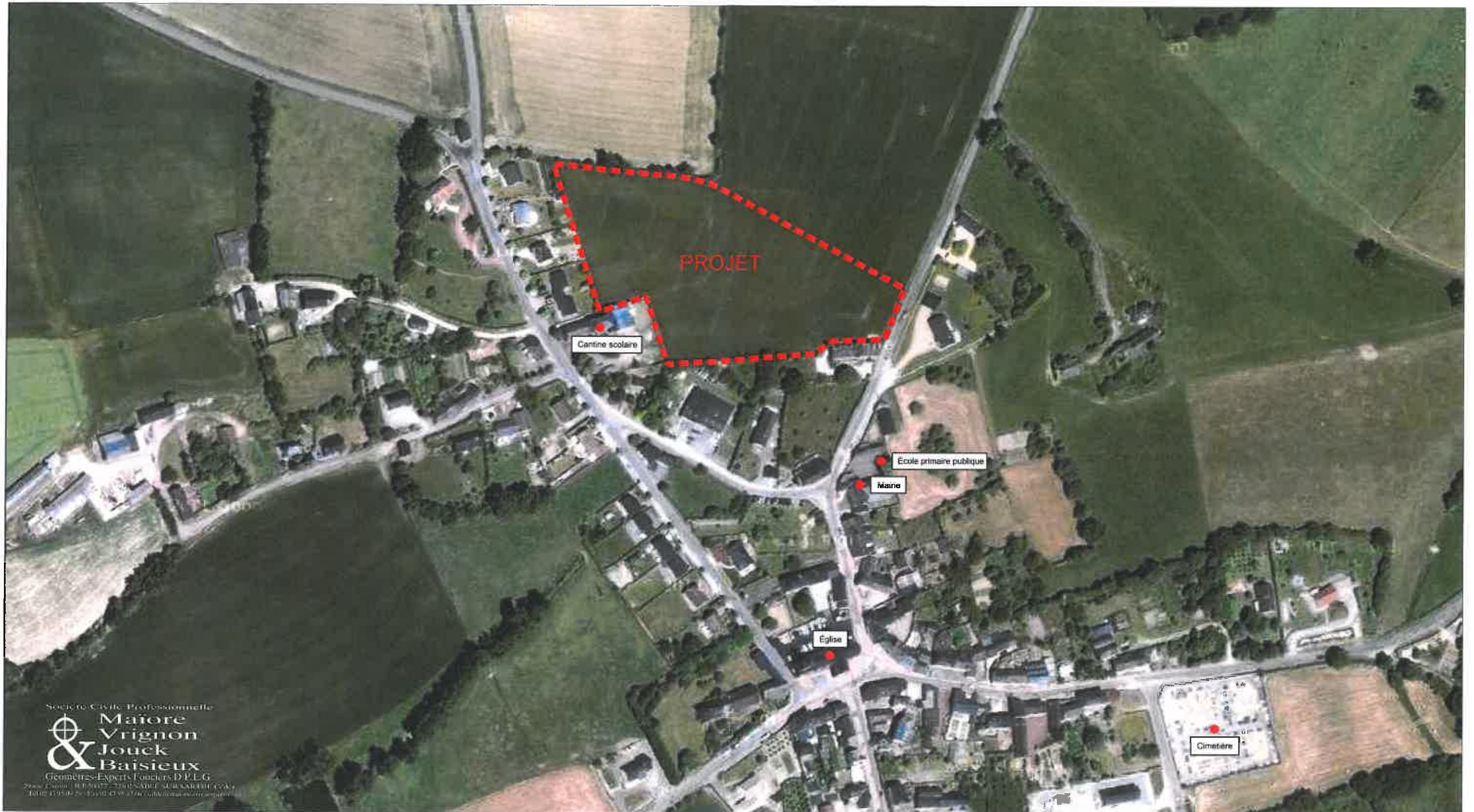
Rue de la Forge

Dossier : S.106.2012/120807  
Date : 22.04.2013

*Projet de lotissement*

**LOTISSEMENT DES ÉCOLES**

*Photographie aérienne d'ensemble*



Société Civile Professionnelle

**Maïore  
& Vrignon  
& Jouck  
& Baisieux**

Géomètres-Experts Fonciers D.P.L.G.

29 rue de la Poste - 61000 SAUVILLE - ALGER  
Téléphone : 021 41 10 41 91 - Fax : 021 41 10 41 92

Commune de St GERMAIN DE COULAMER  
Rue de la Forge

*Projet de lotissement*  
**LOTISSEMENT DES ÉCOLES**  
*Photographie aérienne d'ensemble*

Echelle : environ 1 / 5000

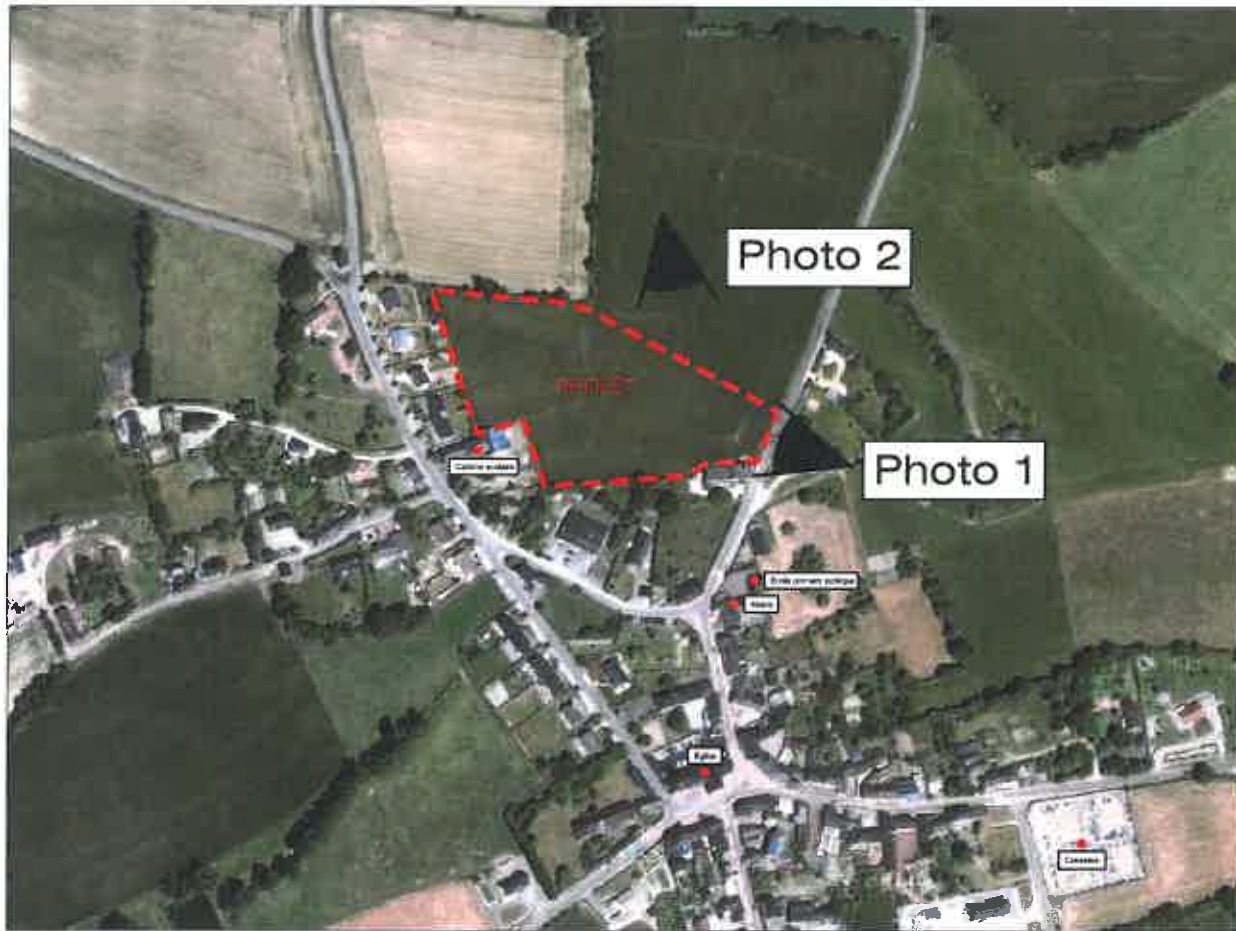


Photo 1



Photo 2



Département : **MAYENNE**  
 Commune : **SAINT GERMAIN DE COULAMER**  
 Localisation : **Rue de la Forge**

## " Lotissement des Écoles "

**Maître d'ouvrage**  
 Commune de  
 St Germain de Coulamer  
 16 rue de la Forge  
 53 700 - ST GERMAIN DE COULAMER  
 T: 02 43 03 27 50

## PLAN DE COMPOSITION D'ENSEMBLE

**Maître d'oeuvre**  
 Géomètre  
 Bureau d'études VRD

Dossier : S.186.2012  
 Date : 07.01.2013  
 Fichier : s.186.2012\_PLAN.DWG

Modifié le : \_\_\_\_\_  
 Objet : \_\_\_\_\_

- Section E n° 964
- Accès au lot obligatoire
  - Surface cessible
  - Voie en enrobé
  - Espace vert
  - Piétonnier en sable stabilisé
  - Zone d'accès au lot
  - Axes des coupes
  - Photo PA6
  - Photo PA7
  - Aménagement paysager (donné à titre indicatif)

BILAN DE SURFACES	
Surface cessible:	10 288 m <sup>2</sup>
Surface voirie:	1 592 m <sup>2</sup>
Surface espace vert:	2 808 m <sup>2</sup>
Surface piétonnier:	288 m <sup>2</sup>
Surface transformateur:	20 m <sup>2</sup>
<b>Surface totale:</b>	<b>14 943 m<sup>2</sup></b>

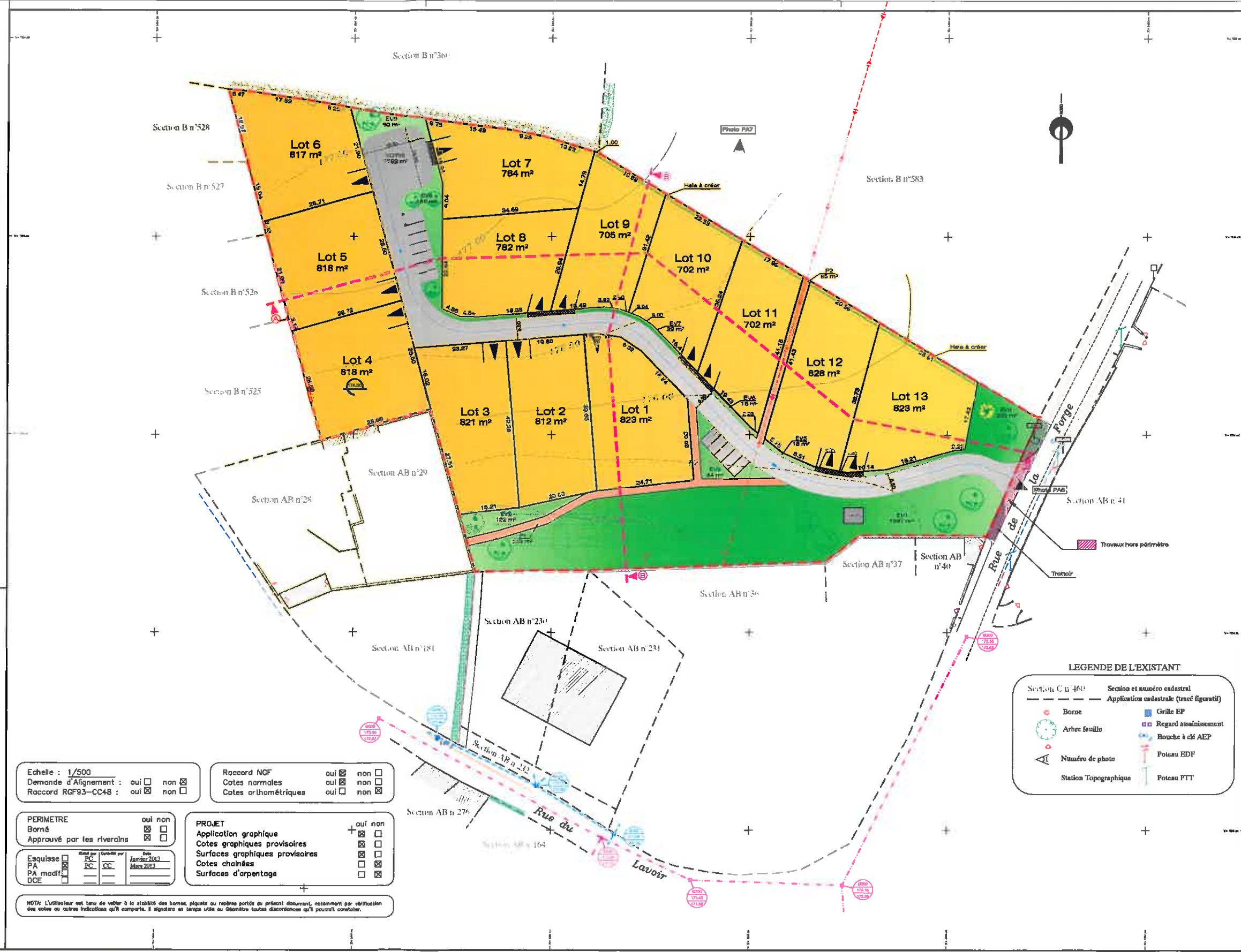
Echelle : 1/500  
 Demande d'alignement : oui  non   
 Raccord RGF93-CC48 : oui  non

Raccord NGF : oui  non   
 Cotes normales : oui  non   
 Cotes orthométriques : oui  non

PERIMETRE : oui  non   
 Borné : oui  non   
 Approuvé par les riverains : oui  non

PROJET : oui  non   
 Application graphique : oui  non   
 Cotes graphiques provisoires : oui  non   
 Surfaces graphiques provisoires : oui  non   
 Cotes chaînées : oui  non   
 Surfaces d'arpentage : oui  non

NOTA: L'élaborateur est tenu de veiller à la stabilité des bornes, piquets ou repères portés au présent document, notamment par vérification des cotes ou autres indications qu'il comporte. Il signifiera en temps utile au propriétaire toutes discordances qu'il pourra constater.



**LEGENDE DE L'EXISTANT**

Section C n° 460	Section et numéro cadastral
	Application cadastrale (tracé figuratif)
	Borne
	Arbre feuillu
	Numéro de photo
	Station Topographique
	Grille EP
	Regard assainissement
	Bouche à clé AEP
	Poteau EDF
	Poteau PTT