



Photo n°1



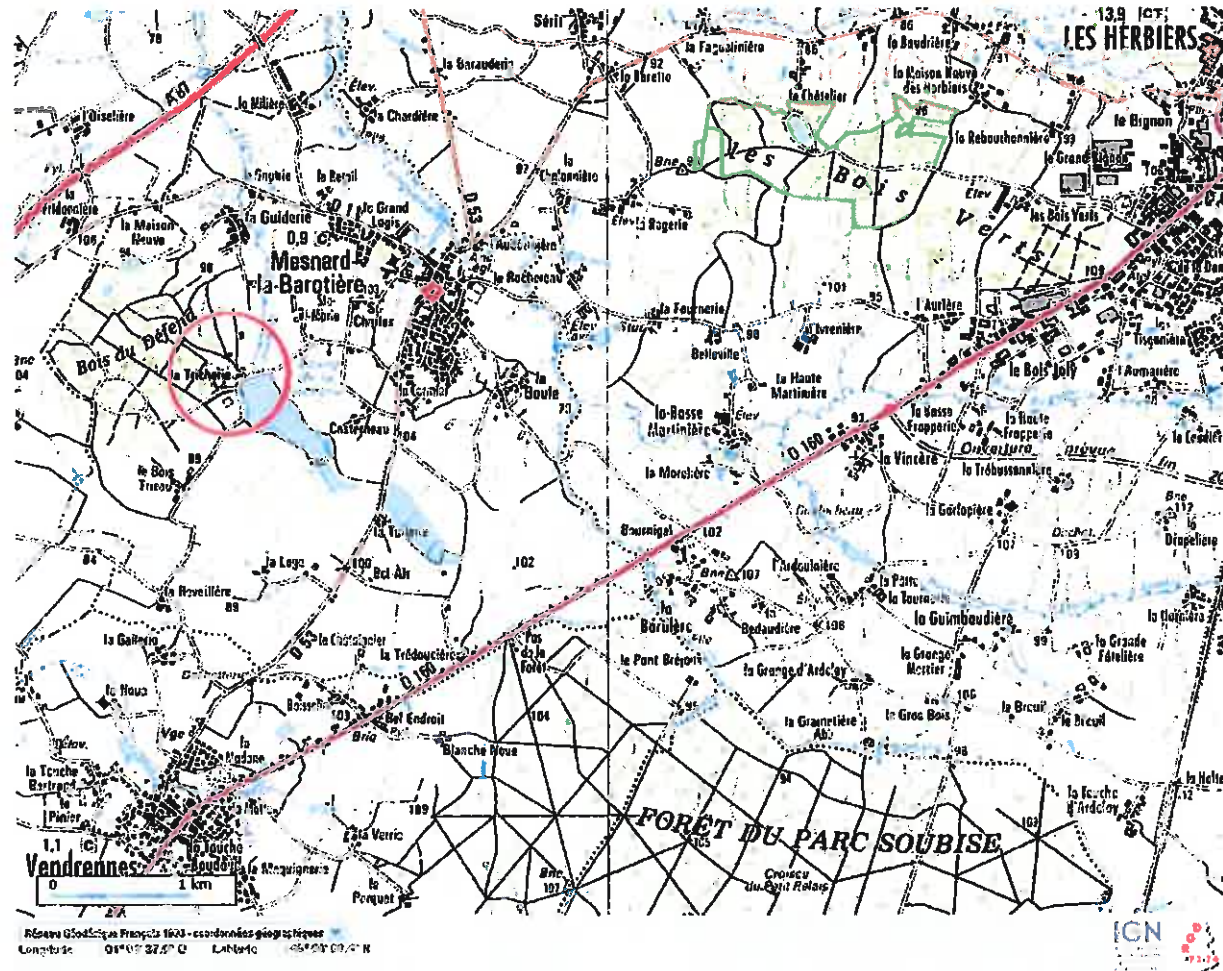
Photo n°2



Photo n°3

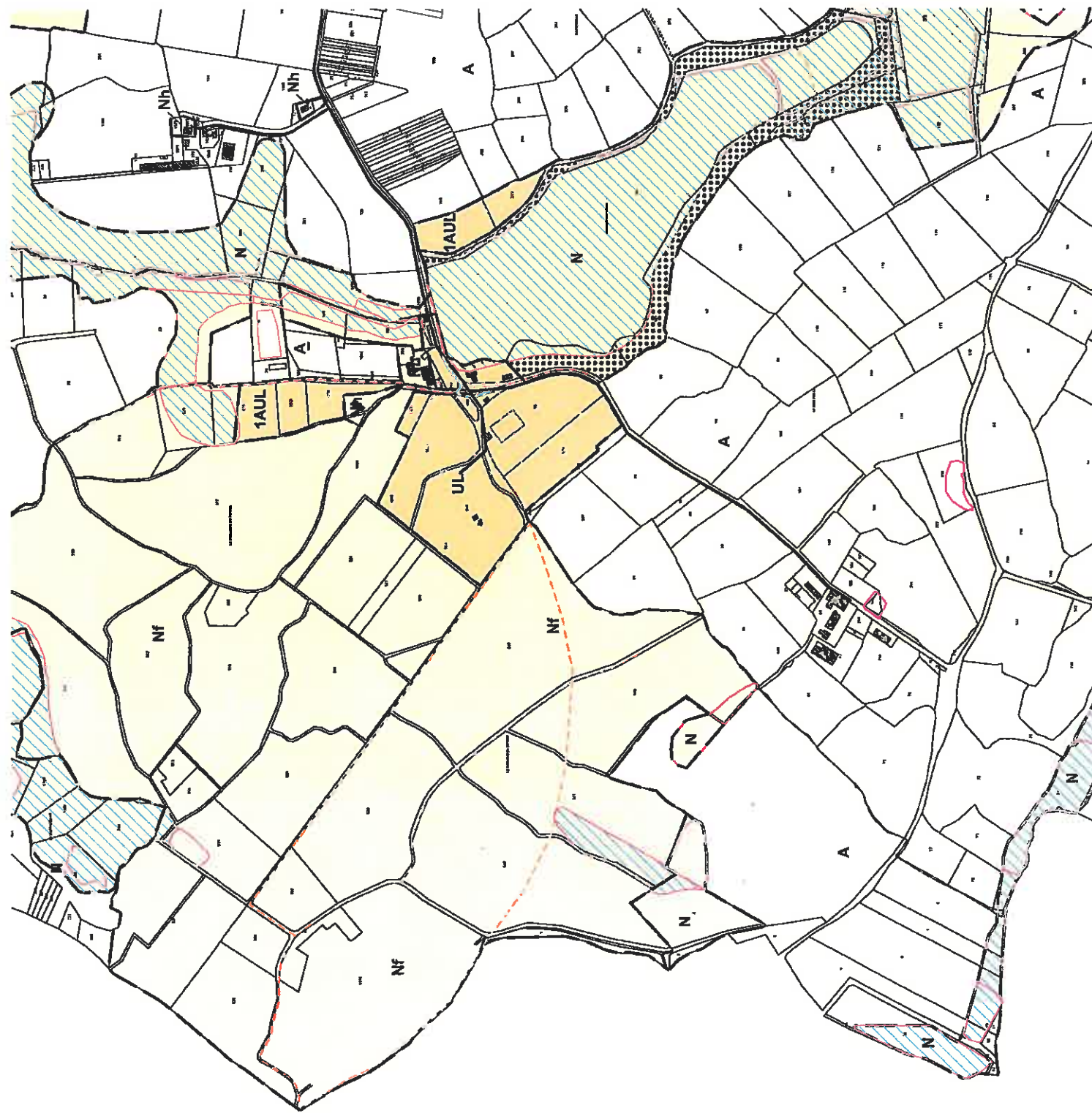


Photo n°4



maître d'oeuvre
André Hérieau
 Place du champ de foire - 85300 CHALLANS - tel: 02.51.68.09.09 - fax: 02.51.68.88.04
 E-mail : andre.herieau@wanadoo.fr

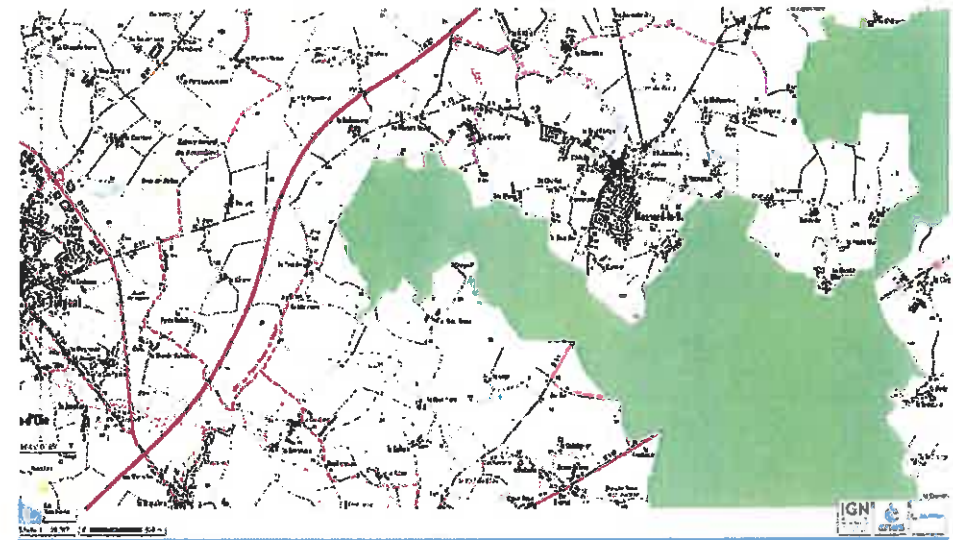
**PROJET D'EXTENSION
 CAMPING LA TRICHERIE
 85500
 MESNARD-LA-BAROTIERE**



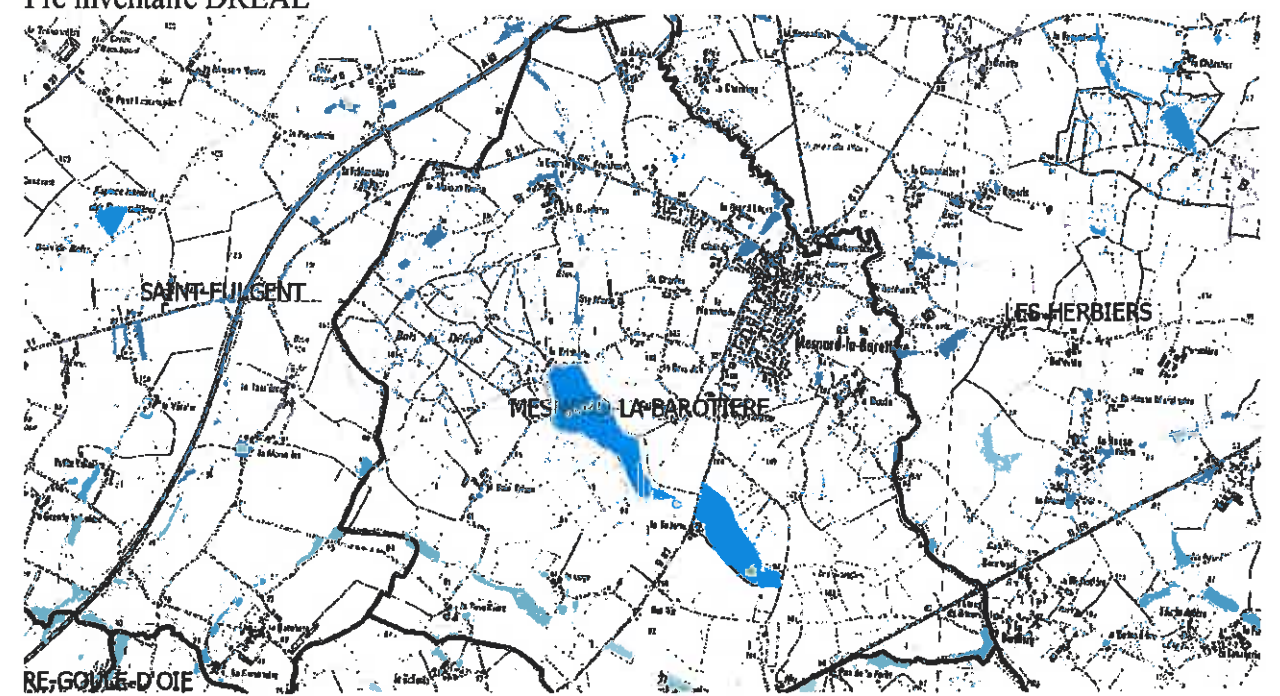
LEGENDE

- UA Désignation de la zone
- Espace boisé classé
- Sentier de randonnée
- Haine inventoriée
- Marge de recul voie bruyante
- Site archéologique
- Zone humide
- Zone humide primordiale

ZNIEFF

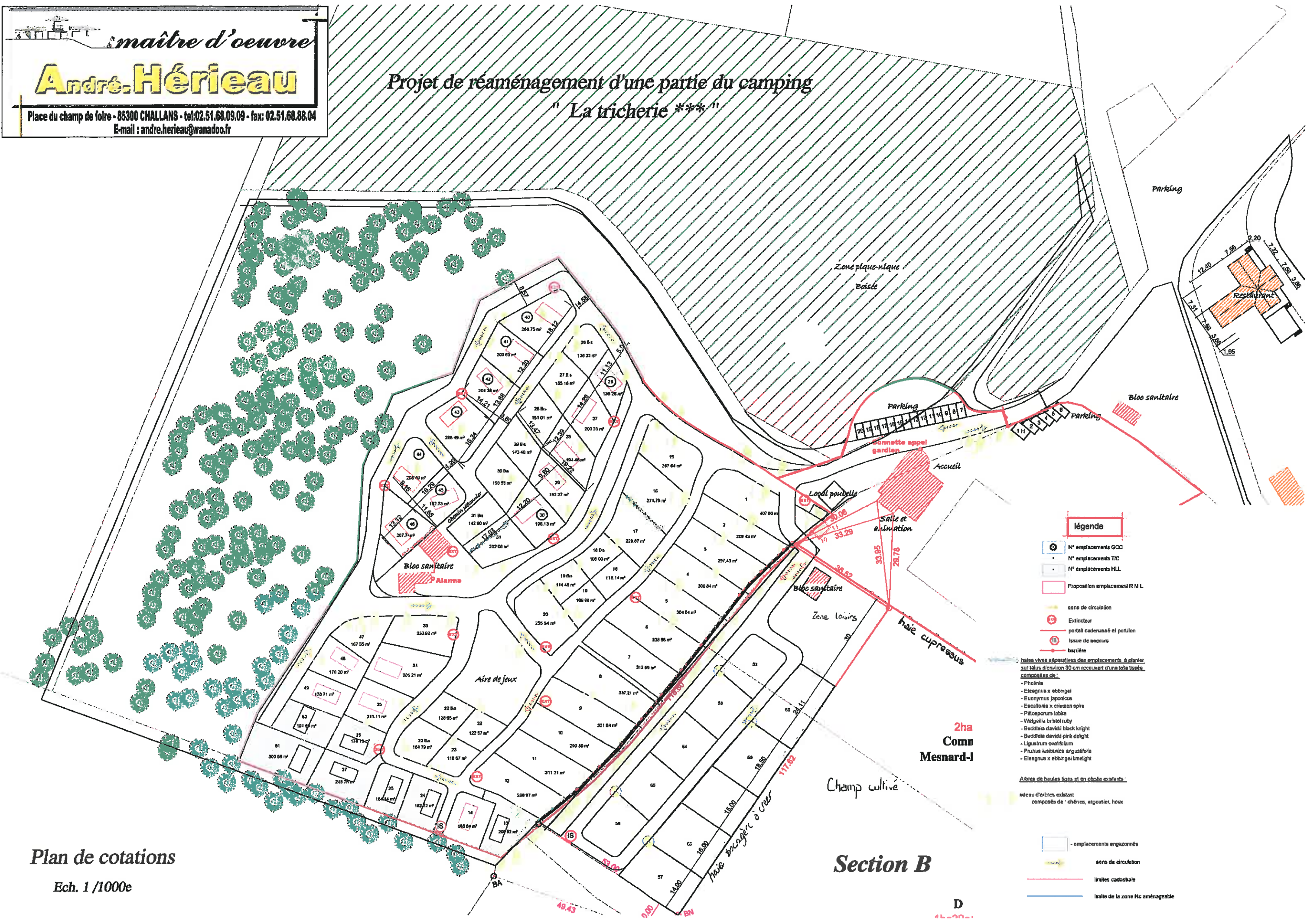


**Zones humides
Pré inventaire DREAL**



maître d'oeuvre
André Hérieau
 Place du champ de foire - 85300 CHALLANS - tel: 02.51.68.09.09 - fax: 02.51.68.88.04
 E-mail : andre.herieau@wanadoo.fr

Projet de réaménagement d'une partie du camping
 " La tricherie *** "



légende

- N° emplacements GCC
- N° emplacements TIC
- N° emplacements HLL
- Proposition emplacement RNL
- sens de circulation
- Extincteur
- portail cadenassé et portail
- issue de secours
- barrière

haies vives séparatives des emplacements à planter sur talus d'environ 30 cm recouvert d'une toile tissée composée de :

- Pholmia
- Eteagnus x ebberlei
- Euonymus japonicus
- Escallonia x crimson spire
- Pittosporum tobira
- Weigelia bristol ruby
- Buddleia davidii black knight
- Buddleia davidii pink delight
- Ligustrum ovalifolium
- Prunus laurifolia angustifolia
- Eteagnus x ebberlei lime light

Aires de hautes lièges et en cépès existants :

- niveau d'arbres existant composé de : chênes, argousier, houx

- emplacements aménagés
- sens de circulation
- limites cadastrales
- limite de la zone Nc aménageable

Plan de cotations
 Ech. 1/1000e

Section B

2ha
 Comm
 Mesnard-I

D

