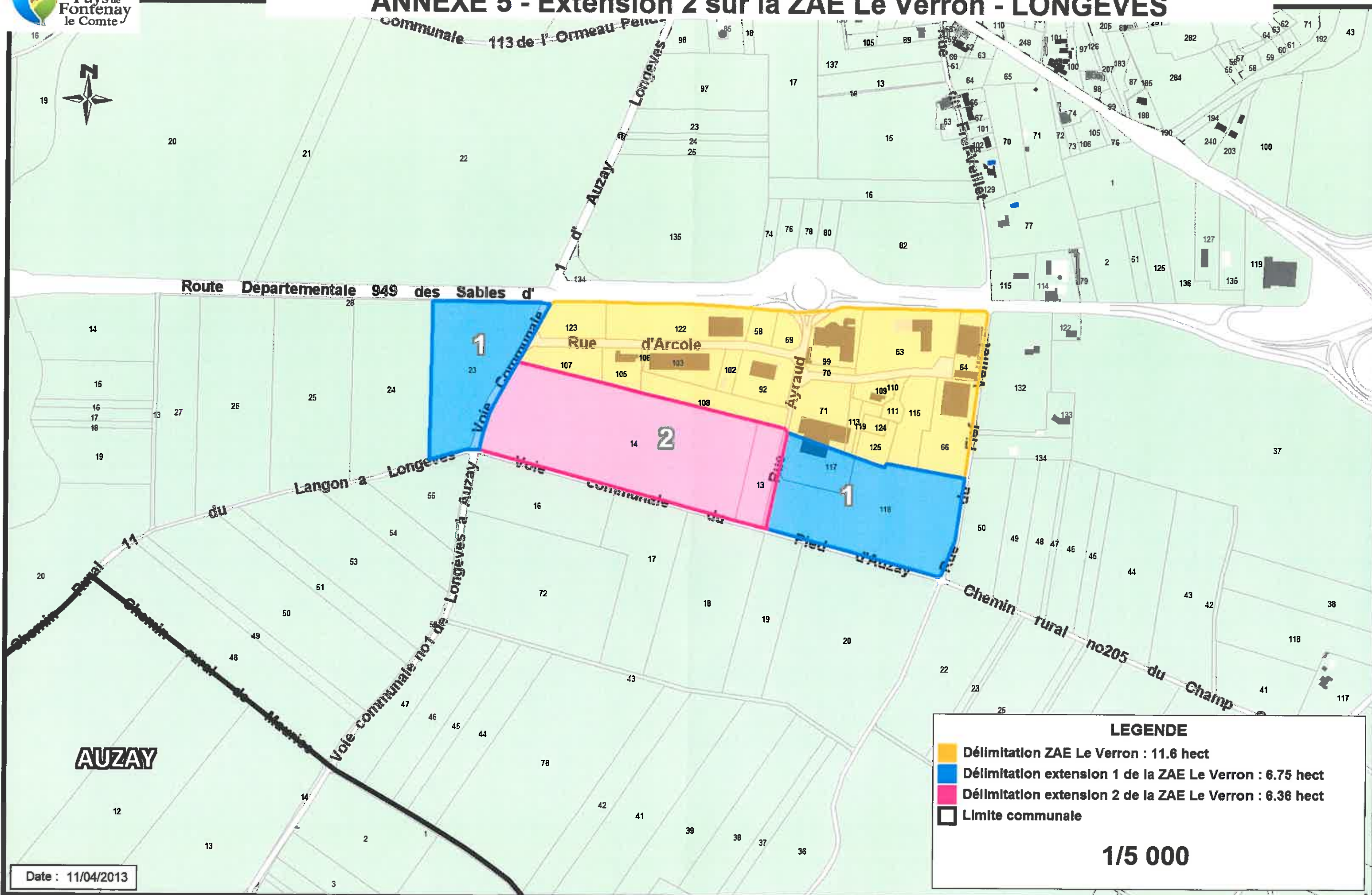




# ANNEXE 5 - Extension 2 sur la ZAE Le Verron - LONGEVES



**LEGENDE**

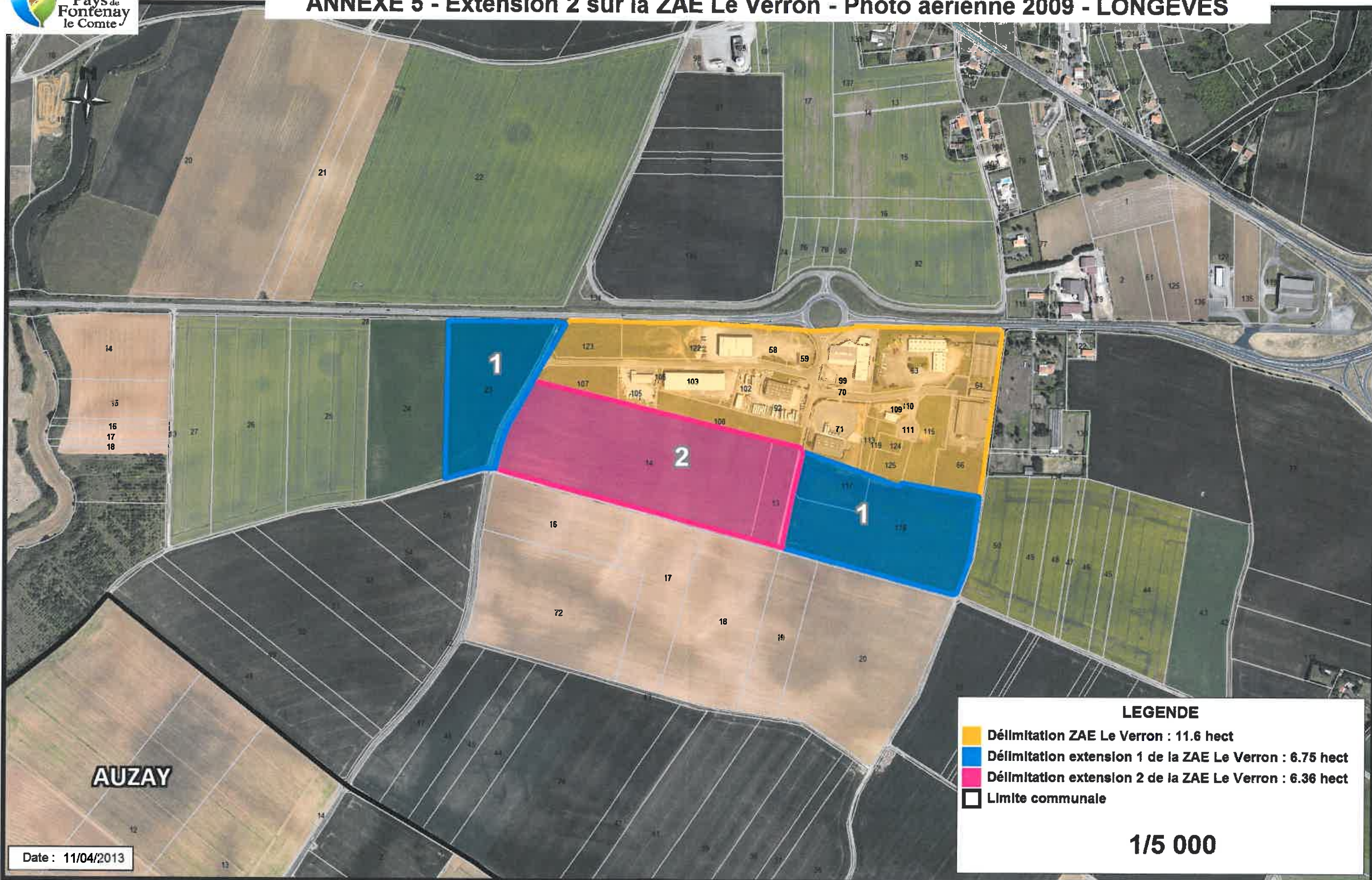
- Délimitation ZAE Le Verron : 11.6 hect
- Délimitation extension 1 de la ZAE Le Verron : 6.75 hect
- Délimitation extension 2 de la ZAE Le Verron : 6.36 hect
- Limite communale

**1/5 000**

Date : 11/04/2013

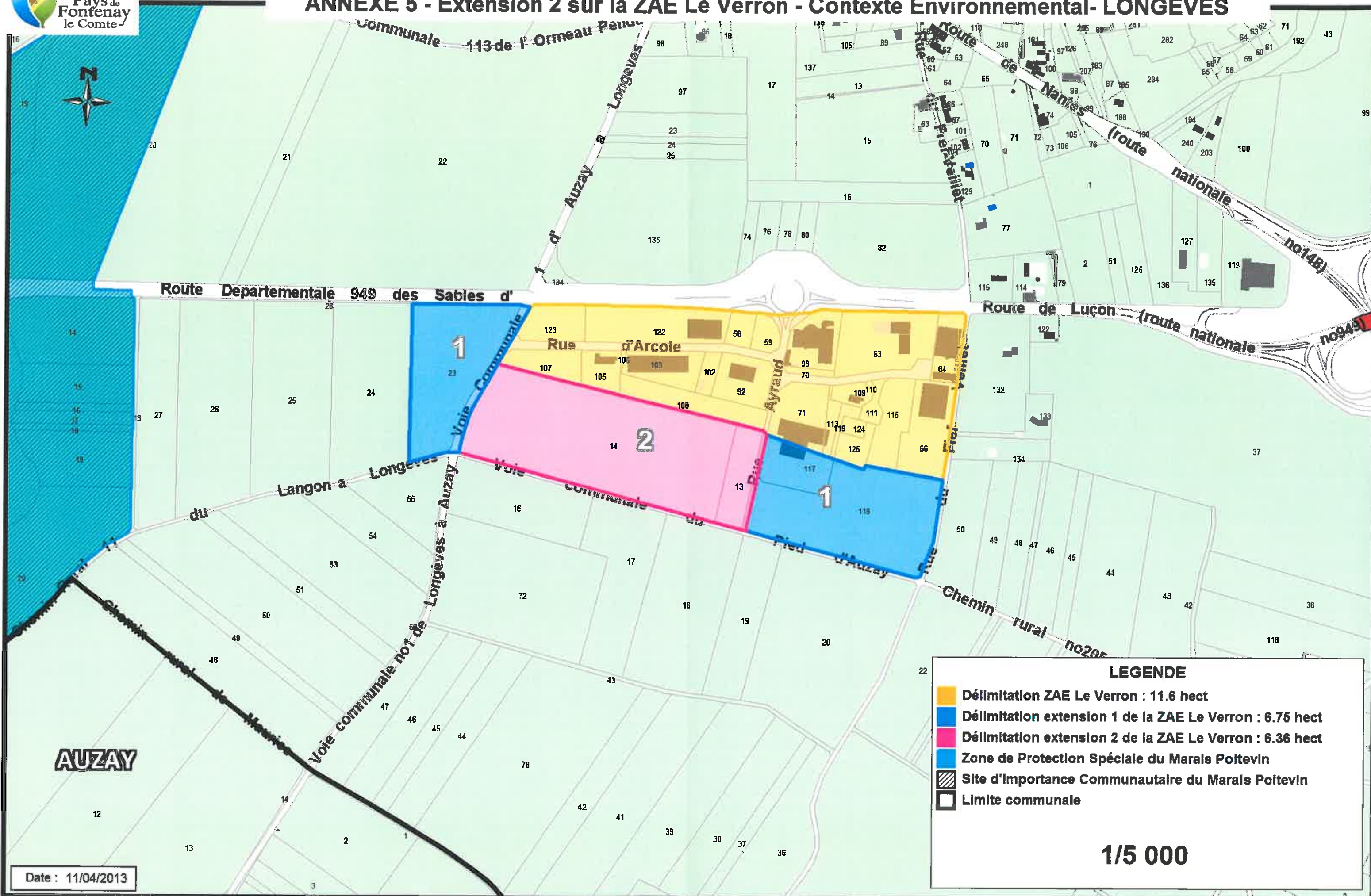


# ANNEXE 5 - Extension 2 sur la ZAE Le Verron - Photo aérienne 2009 - LONGEVES





# ANNEXE 5 - Extension 2 sur la ZAE Le Verron - Contexte Environnemental- LONGEVES



**LEGENDE**

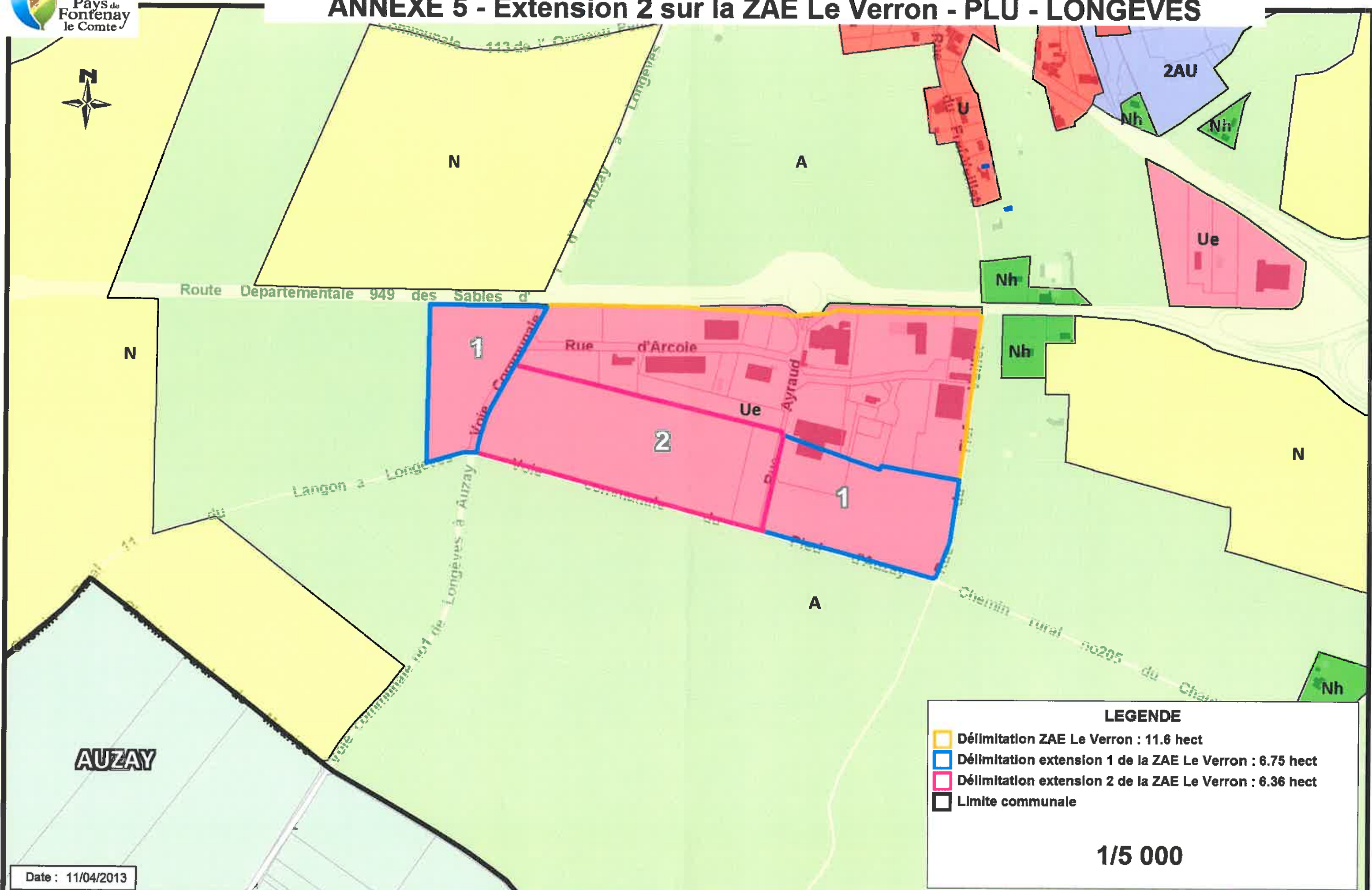
- Délimitation ZAE Le Verron : 11.6 hect
- Délimitation extension 1 de la ZAE Le Verron : 6.75 hect
- Délimitation extension 2 de la ZAE Le Verron : 6.36 hect
- Zone de Protection Spéciale du Marais Poitevin
- Site d'Importance Communautaire du Marais Poitevin
- Limite communale

1/5 000

Date : 11/04/2013



# ANNEXE 5 - Extension 2 sur la ZAE Le Verron - PLU - LONGEVES

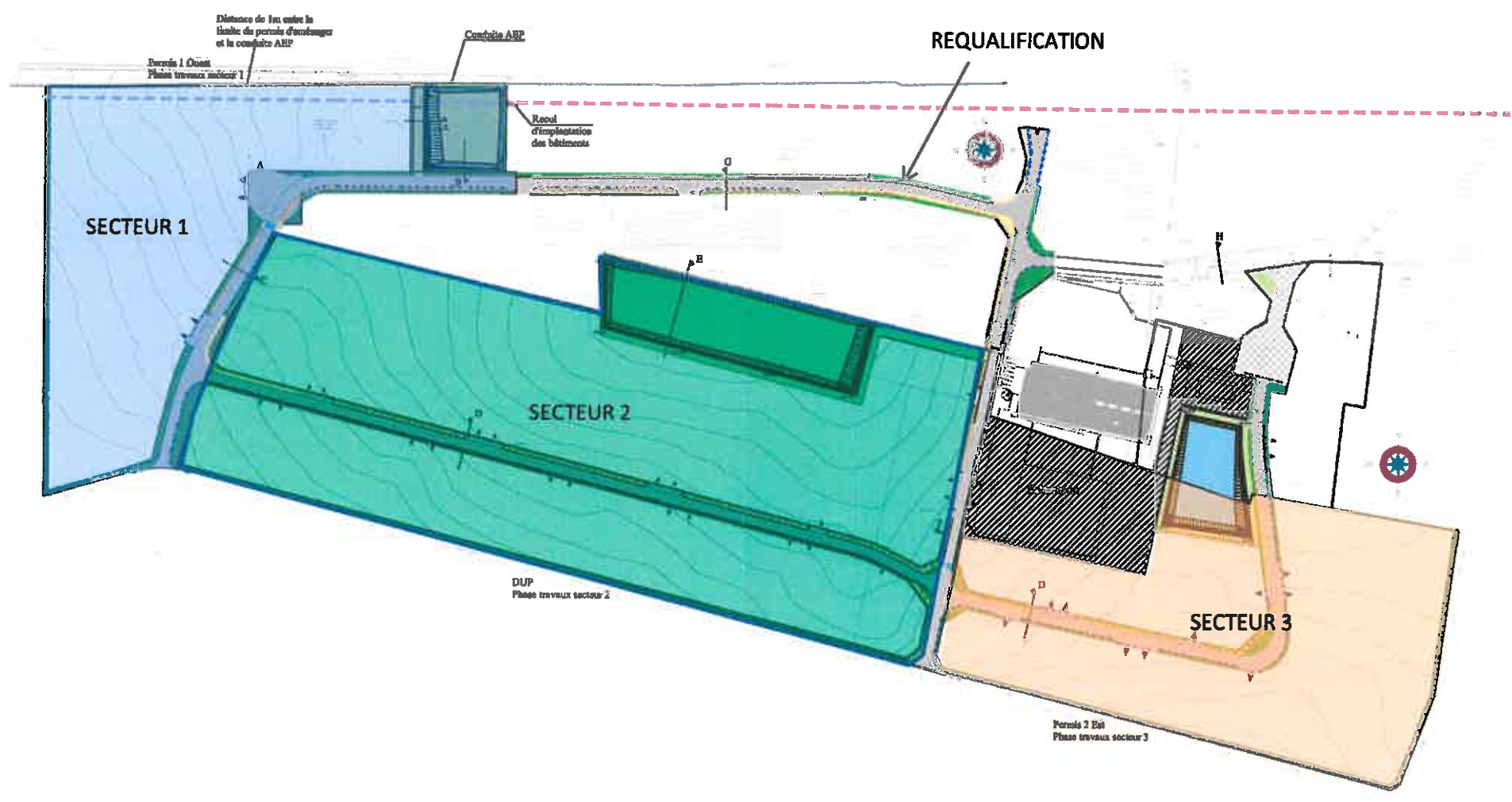


**LEGENDE**

- Délimitation ZAE Le Verron : 11.6 hect
- Délimitation extension 1 de la ZAE Le Verron : 6.75 hect
- Délimitation extension 2 de la ZAE Le Verron : 6.36 hect
- Limite communale

**1/5 000**

Date : 11/04/2013



Département de la Vendée  
CDC du Pays de Fontenay Le Comte  
Commune de Longèves  
Dossier d'enquête préalable à la  
déclaration d'utilité publique



T311

Juillet 2012