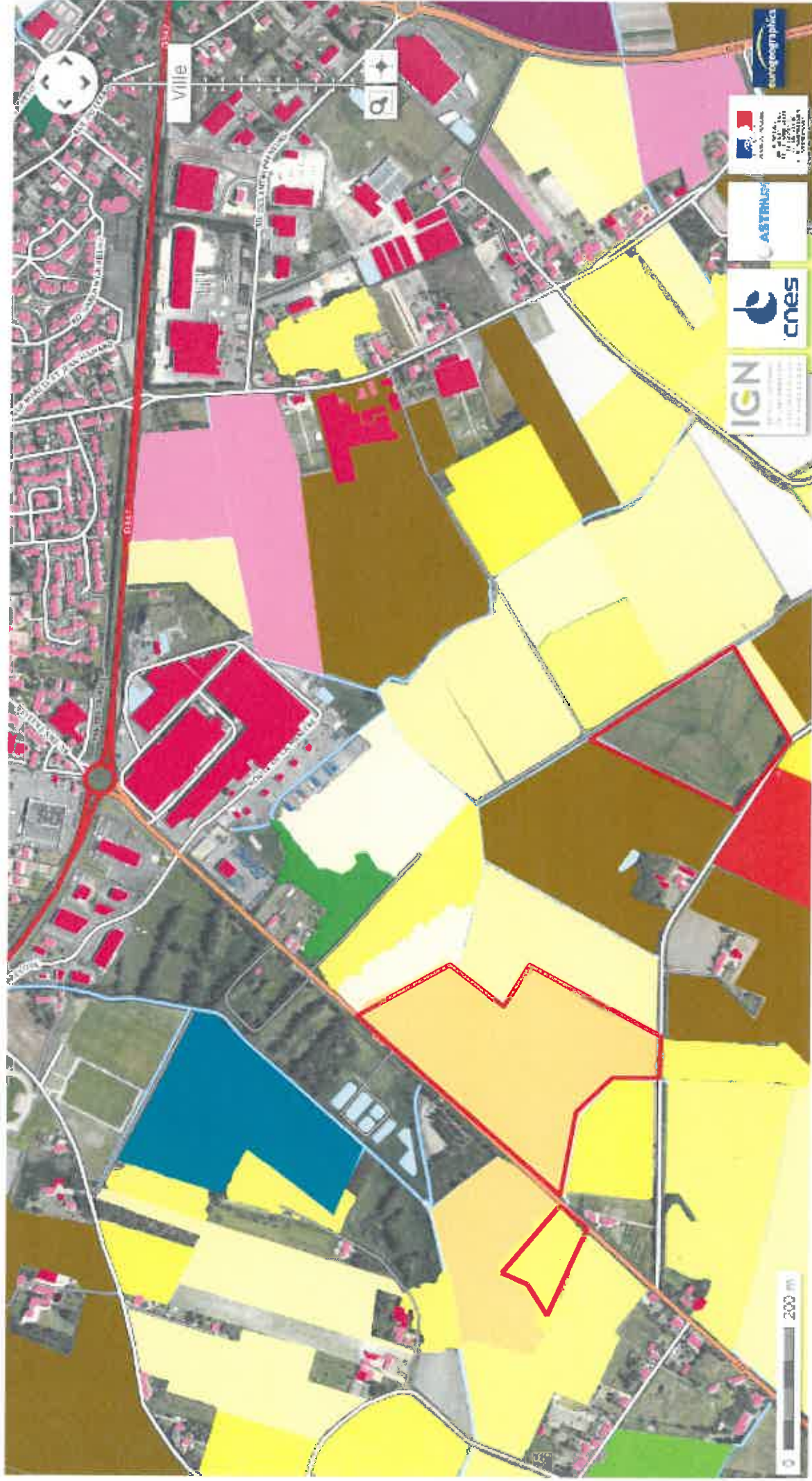


Plan des abords _ Le Canada _ Beaufort-en-Vallée



— Localisation des parcelles concernée par cette demande

Légende Plan des abords

Carte Forestière (v2 : 2006) :


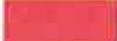
Forêt fermée de feuillus

	Feuillus en fîots
	Chênes décidus
	Chênes sempervirents
	Hêtre
	Chataignier
	Robinier
	Autre feuillu
	Mélange de feuillus

Forêt fermée de conifères

	Conifères en fîots
	Pin maritime
	Pin sylvestre
	Pin laricio ou pin noir
	Pin d'Alep
	Pin à crochets ou pin cembro
	Autre pin
	Sapin ou épicéa
	Mélèze
	Douglas
	Autre conifères autre que pin
	Mélange d'autre conifères
	Mélange de conifères



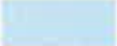

Forêt fermée mixte

	Mélange de feuillus et conifères
	Mélange de conifères et feuillus

Forêt fermée non discriminée

	Jeunes peuplements, coups rases ou incidents
---	--

Forêt ouverte

	Incident en forêt ouverte
	Forêt ouverte de feuillus
	Forêt ouverte de conifères
	Forêt ouverte à mélange de conifères et feuillus

Peupleraie

	Peupleraie
---	------------




Landes

	Lande ligneuse
	Formation herbacée

Registre Parcellaire Graphique (RPG) 2010 :

	Blé tendre
	Mais grain et ensilage
	orge
	Autres céréales
	Colza
	Tournesol
	Autre oléagineux
	Protéagineux
	Plantes à fibres
	Semences
	Gel (Surfaces gelée sans production)
	Gel industriel
	Autres gels
	Riz
	Légumineuses à grains
	Fourrage
	Estives landes
	Prairies permanentes
	Prairies temporaires
	Vergers
	Vignes
	Fruit à coque
	Plivier
	Autres cultures industrielles
	Légumes-fleurs
	Canne à sucre
	Arboriculture
	Divers
	Non disponible

Axes routiers :

	Autoroute, ou quasi-autoroute
	Liaison principale
	Liaison régionale
	Liaison locale - Numéro d'adresse
	Chemin
	Piste cyclable
	Escalier
	Route empierrée
	Sentier
	Bac

Hydrographie :

 hydrographie

