

Localisation du périmètre d'action

18



Périmètre d'action de coupe et de dessouchage



Photographies de la zone d'implantation (25/01/2013)

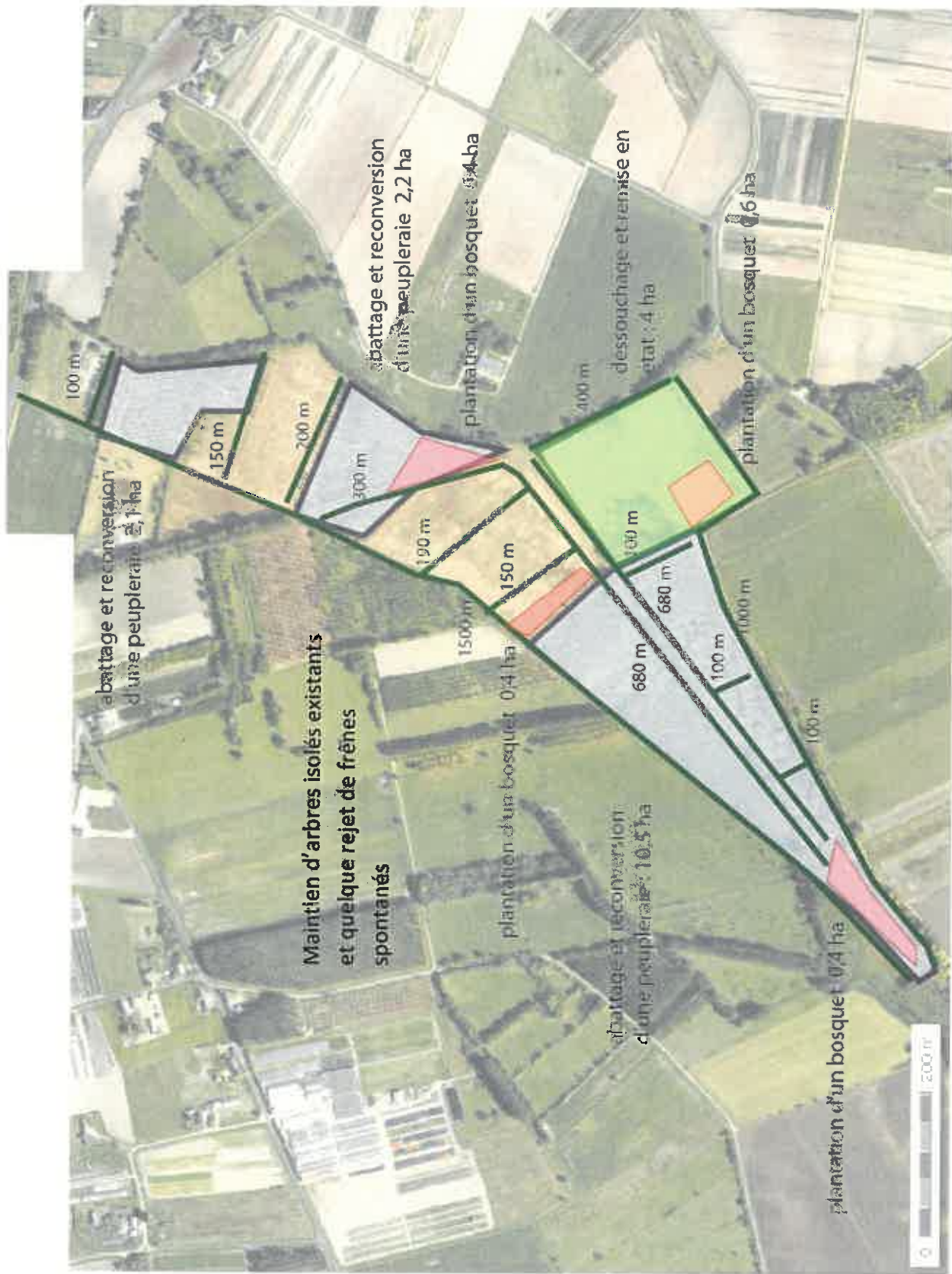
051



● Emplacements et prises de vue

Projet concernant le site des Courroux à Mazé

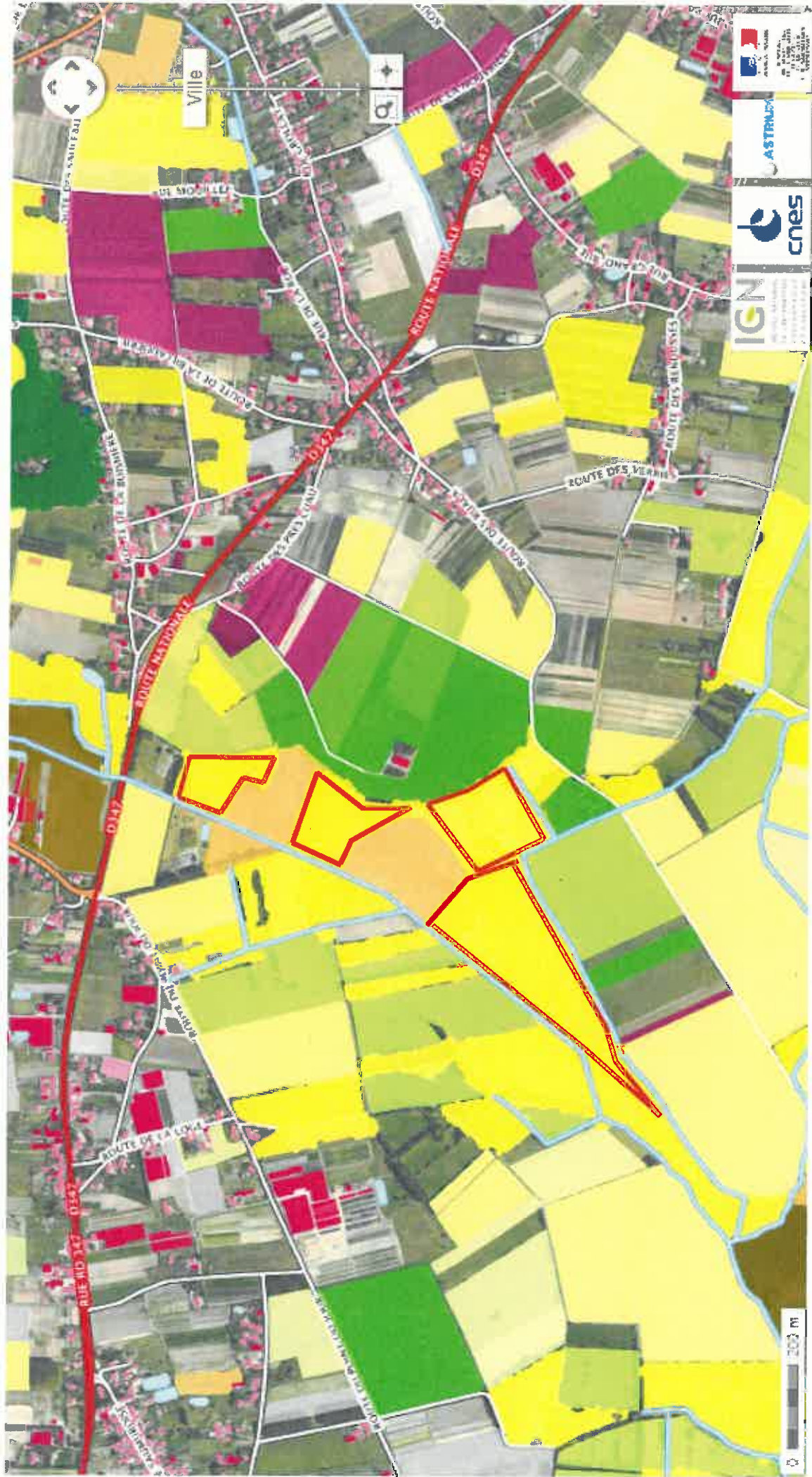
21



-  abattage et reconversion d'une peupleraie
-  plantation de haies bocagères : 5650 ml
-  plantation de bosquets : 1,8 ha au total
-  dessouchage et remise en état (prairie)

Plan des abords du site de coupe et de dessouchage des peupliers

8



Localisation des peupleraies concernées par cette demande



Légende Plan des abords

Carte Forestière (v2 : 2006) :



Forêt fermée de feuillus

	Feuillus en îlots
	Chênes décidus
	Chênes sempervirents
	Hêtre
	Chataignier
	Robinier
	Autre feuillus
	Mélange de feuillus

Forêt fermée de conifères

	Conifères en îlots
	Pin maritime
	Pin sylvestre
	Pin laricio ou pin noir
	Pin d'Alep
	Pin à crochets ou pin cembro
	Autre pin
	Sapin ou épicéa
	Mélèze
	Douglas
	Autre conifères autre que pin
	Mélange d'autre conifères
	Mélange de conifères


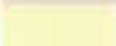
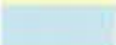

Forêt fermée mixte

	Mélange de feuillus et conifères
	Mélange de conifères et feuillus

Forêt fermée non discriminée

	Jeunes peuplements, coups rases ou incidents
---	--



Forêt ouverte

	Incident en forêt ouverte
	Forêt ouverte de feuillus
	Forêt ouverte de conifères
	Forêt ouverte à mélange de conifères et feuillus


Peupleraie

	Peupleraie
---	------------

Landes

	Lande ligneuse
	Formation herbacée

Axes routiers :

	Autoroute ou quasi-autoroute
	Liaison principale
	Liaison régionale
	Liaison locale - Numéro d'adresse
	Chemín
	Piste cyclable
	Escalier
	Route empierrée
	Sentier
	Bac

Hydrographie :

	hydrographie
---	--------------