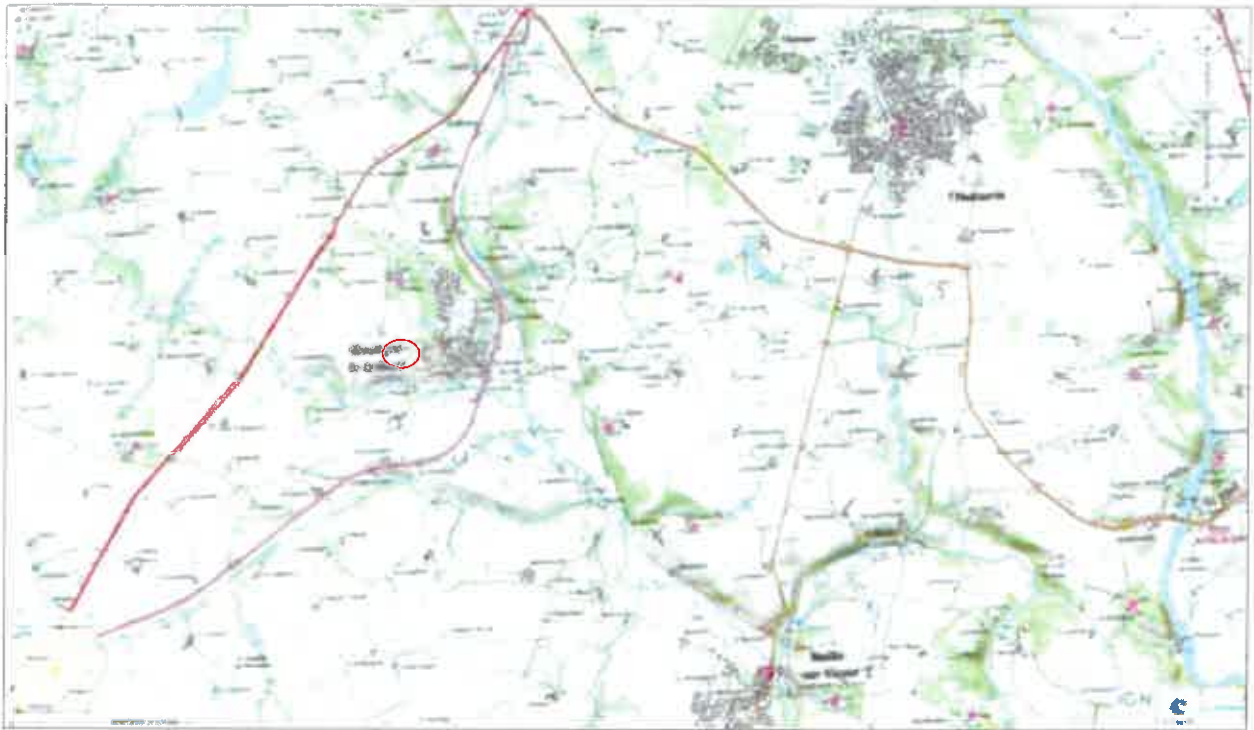
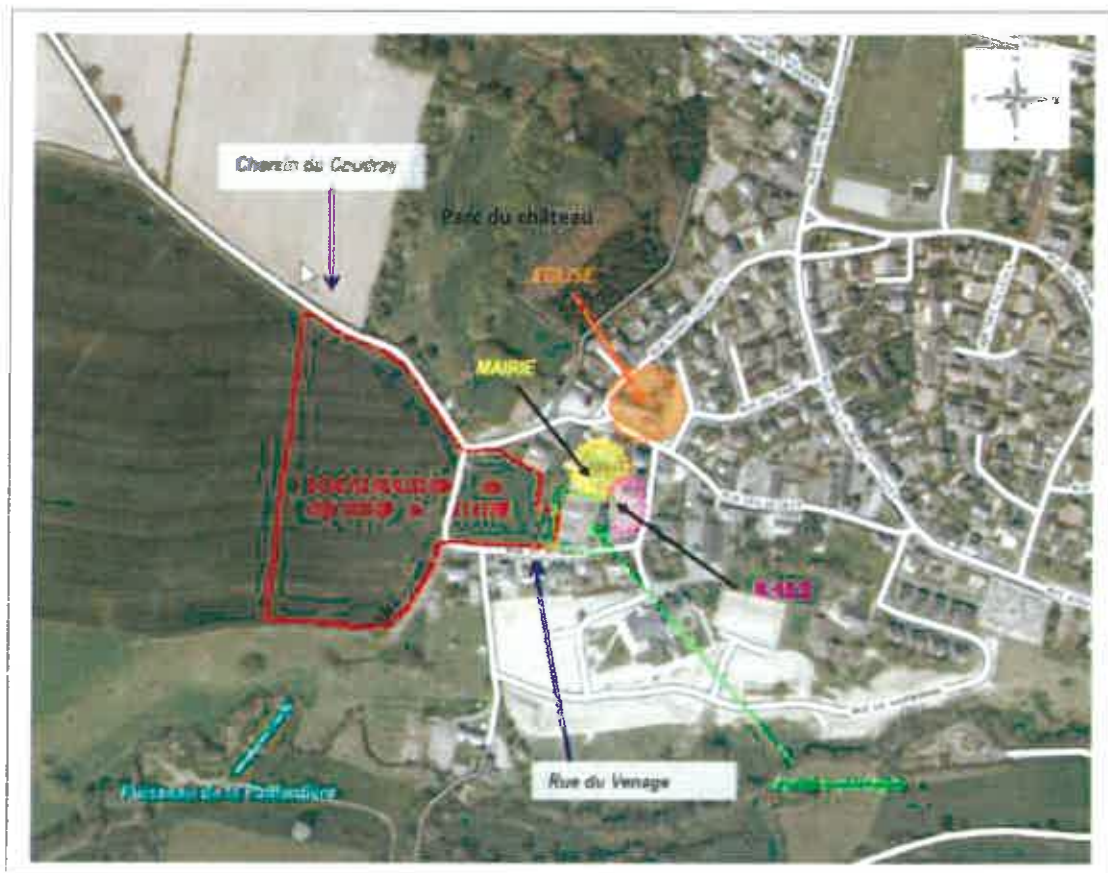


Annexe à la demande au cas par cas préalable à la réalisation d'une étude d'impact



Plan de localisation du projet au 1/25000



Localisation sur la photo aérienne

Montigné le brillant : lotissement communal "le chemin du Coudray"

Annexe à la demande au cas par cas préalable à la réalisation d'une étude d'impact



**Prises de vues**



*Vues du chemin du Coudray intégré  
au bassin versant du projet*





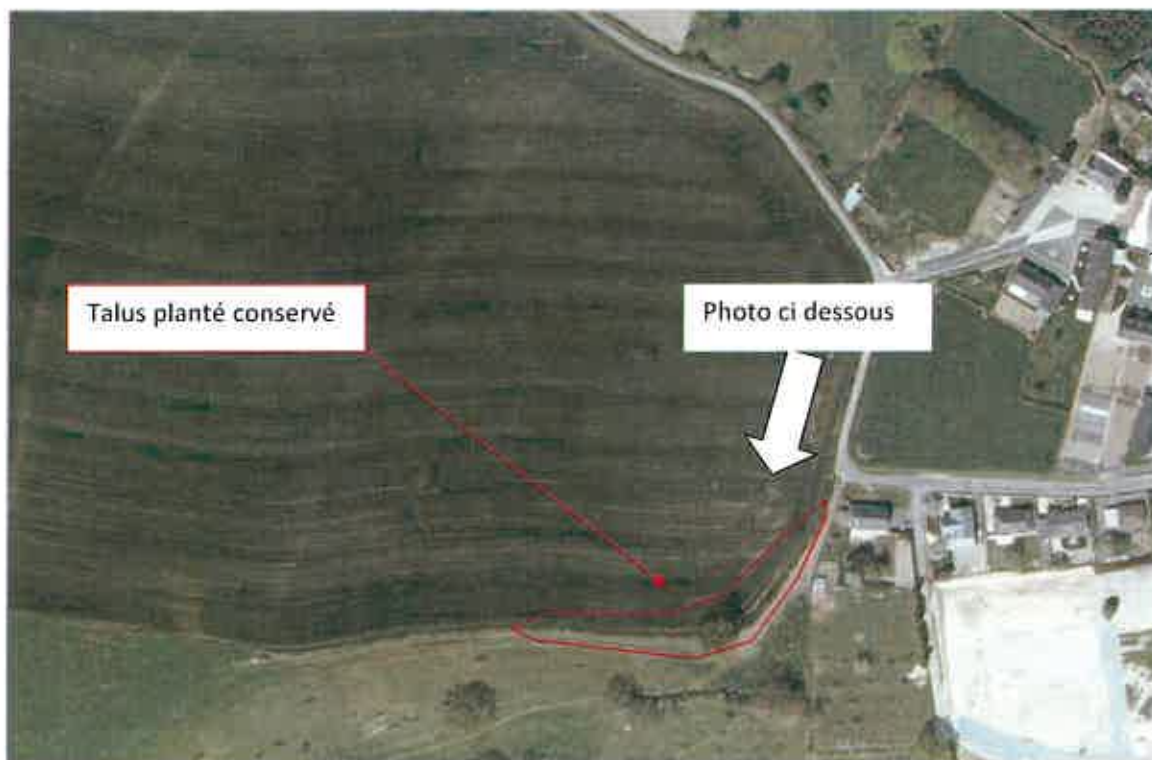
Annexe à la demande au cas par cas préalable à la réalisation d'une étude d'impact



*Vue de la parcelle Ouest et  
du point bas du projet*

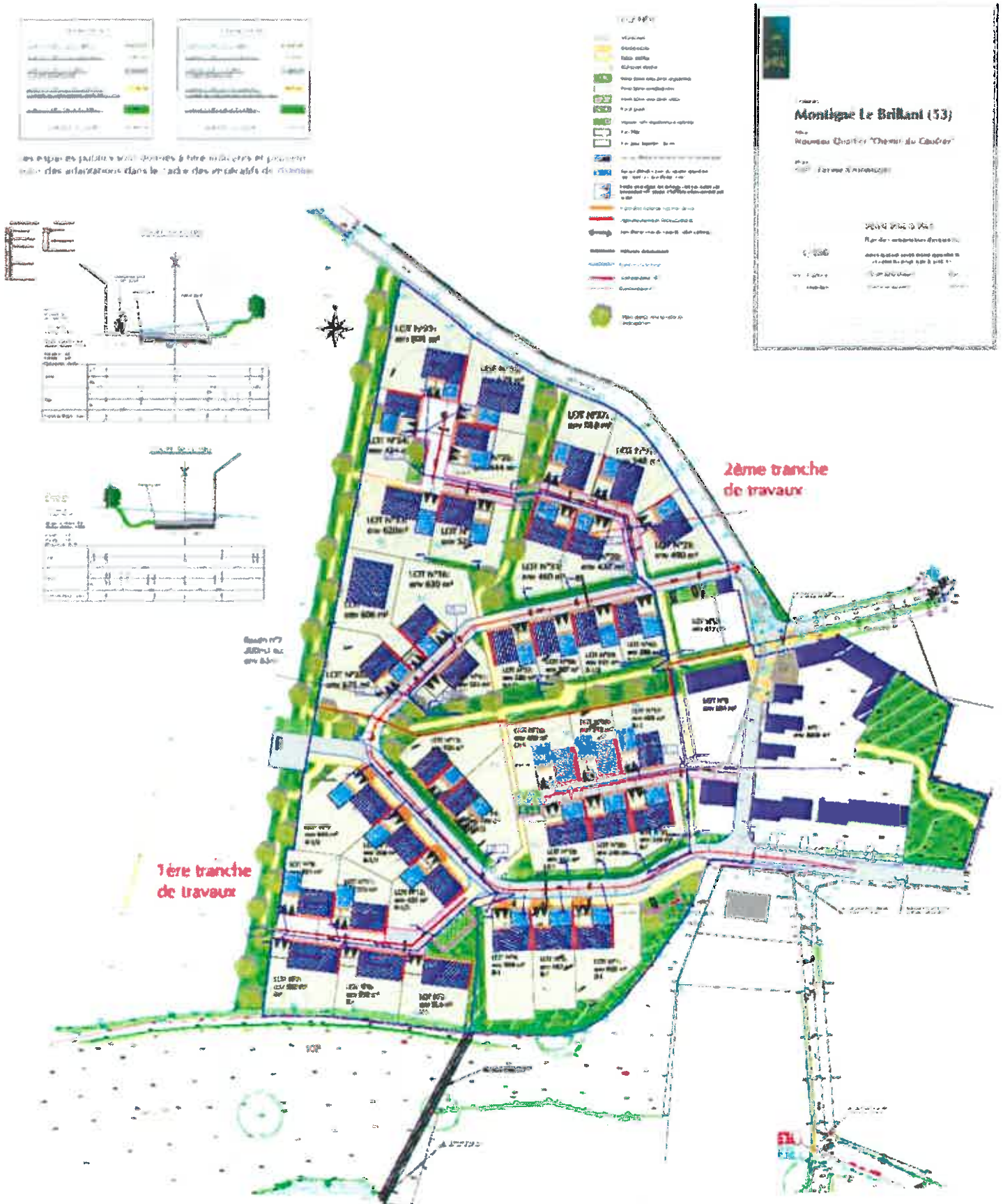


*Exutoire : Vue vers la vallée  
du ruisseau de Paillardière*





Annexe à la demande au cas par cas préalable à la réalisation d'une étude d'impact



Commune de Montigné le Brillant  
Lotissement communal  
Schéma de gestion des eaux pluviales

Service de Déchetterie



MISE ŒUVRE D'UNE ZONE DE  
STOCKAGE ENTERRÉE  
Pour un événement décennal  
VOLUME = 200 m<sup>3</sup>  
DEBIT DE REGULATION = 5 l/s

MISE ŒUVRE D'UNE ZONE DE  
STOCKAGE ENTERRÉE  
Pour un événement décennal  
VOLUME = 250 m<sup>3</sup>  
DEBIT DE REGULATION = 11 l/s



Ouvrage de régulation équipé d'une zone de  
décantation, d'une paroi siphonide, d'un ajutage et d'une  
vanne avec surverse intégrée