

---

**ANNEXE 2 : CARTOGRAPHIES SITUATION INITIALE**

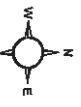
---



# Situation

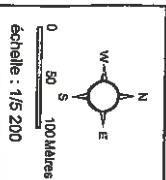


PASSENGIERS CHATELAINIANT

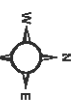
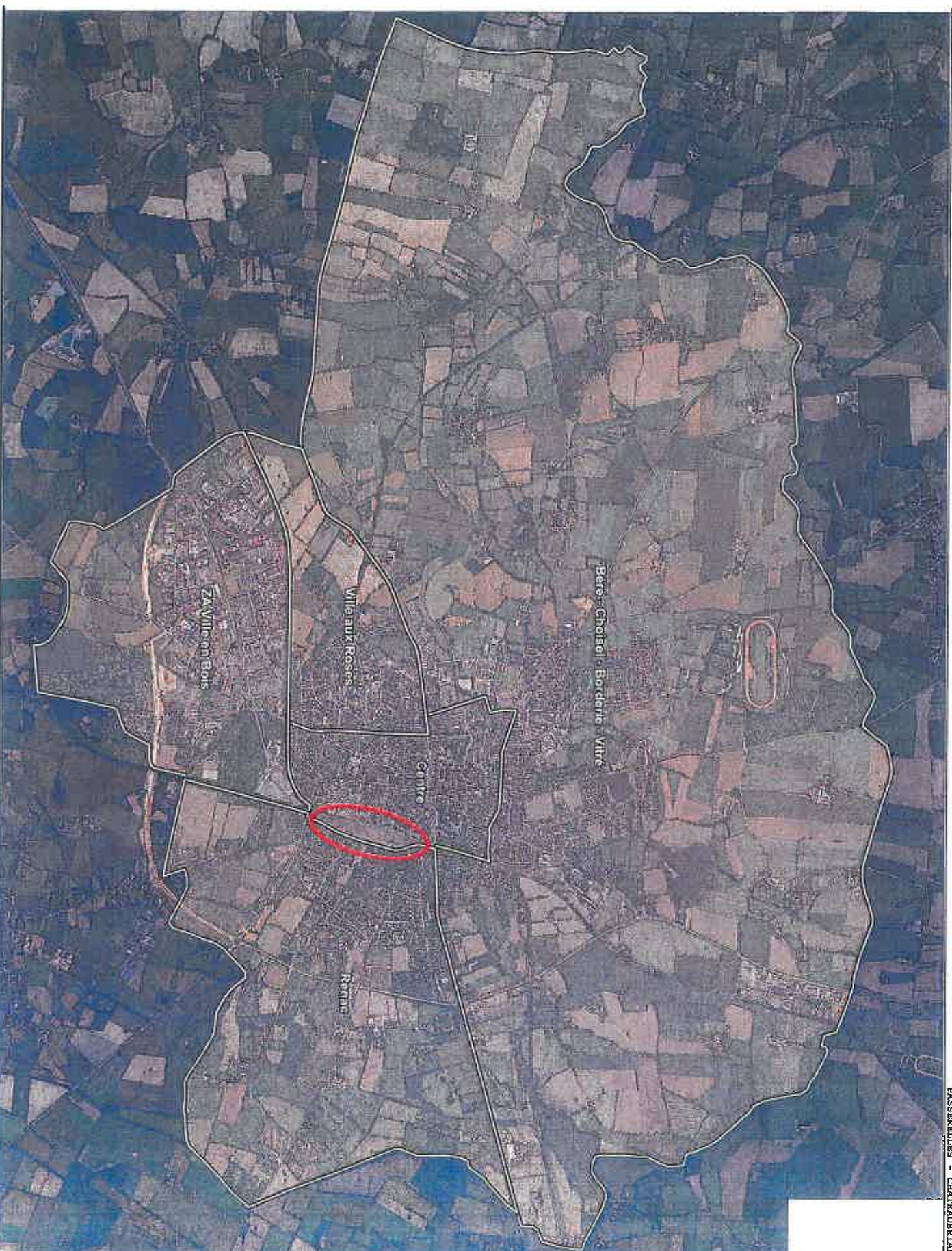


0 25 50 Mètres  
échelle : 1/4 000



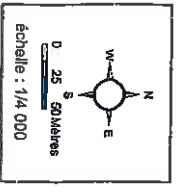








**Déplacements  
modes doux  
actuelles**









Agriculteurs, exploitants



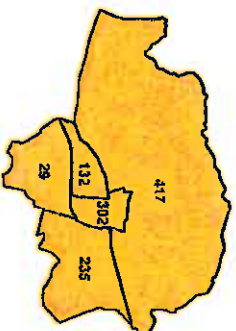
Artisans, commerçants,  
chefs d'entreprise



Cadres, professions  
intellectuelles supérieures



Professions intermédiaires



Employés



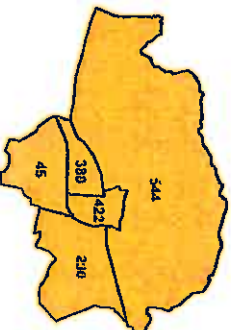
Ouvriers



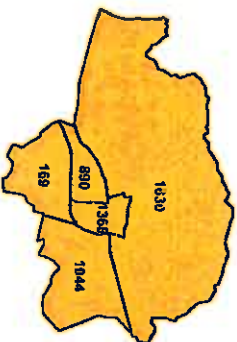
Retraités



Autres



Actifs 15-64 ans



Actifs occupés



Chômeurs

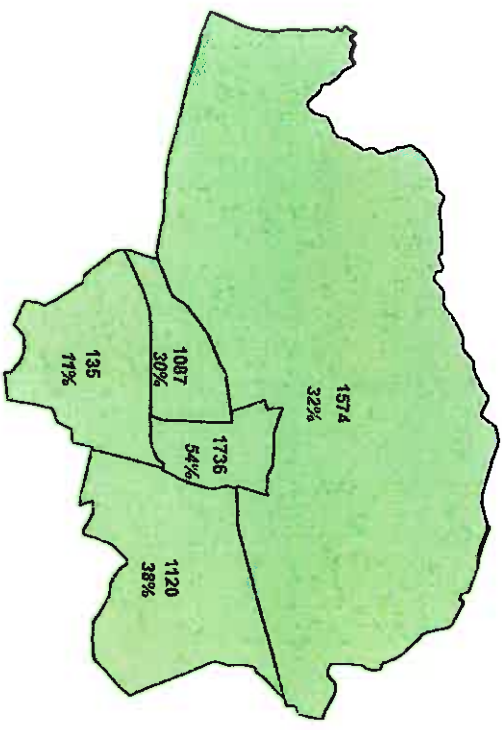


Population scolarisée en 2008



Source : INSEE  
Résultats du recensement  
de la population 2008  
Bases de données Intra-communales

Ménages (2008)  
% ménages 1 personne



Familles



Couple avec enfant(s)



Famille monoparentale



Couple sans enfant



Maisons



Appartements



Ménages ayant au moins une voiture



Résidence principale avant 1949



Résidence principale de 1949 à 1974



Résidence principale de 1975 à 1989



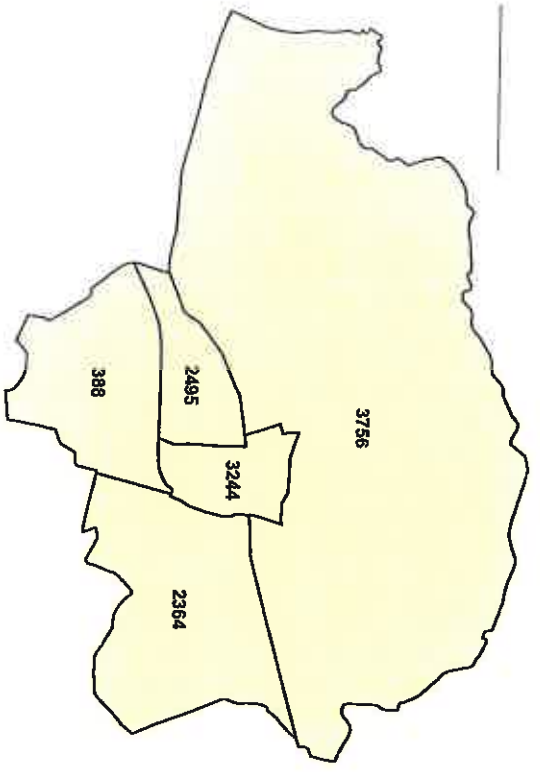
Résidence principale de 1990 à 2005



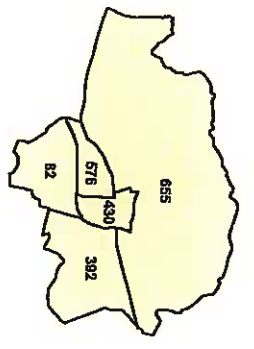
Source : INSEE  
Résultats du recensement  
de la population 2008  
Bases de données infra-communales



Population en 2008



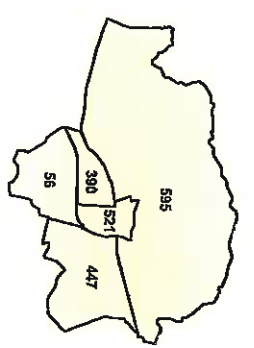
de 0 à 14 ans



de 15 à 29 ans



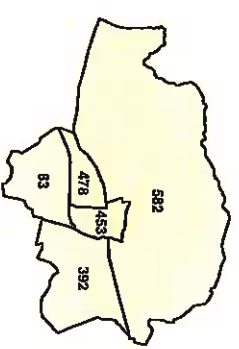
de 30 à 44 ans



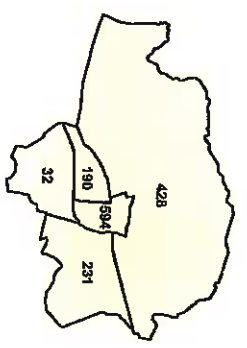
de 45 à 59 ans



de 60 à 74 ans



de 75 ans ou plus



Population (5 ans ou plus) habitant 5 ans avant le même logement (2008)



Population habitant 5 ans avant un autre logement dans la même commune



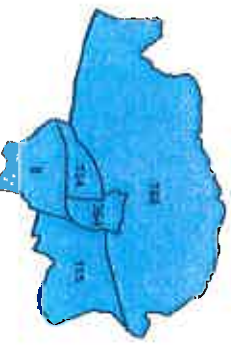
Population habitant 5 ans avant un autre logement dans une autre commune du même département



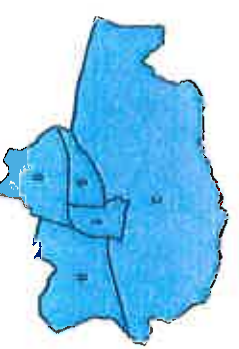
Population habitant 5 ans avant un autre logement dans un autre département de la même région



Population habitant 5 ans avant un autre logement dans une autre région de métropole



Population habitant 5 ans avant hors région residence actuelle dans un DOM



Population habitant 5 ans avant hors métropole ou DOM

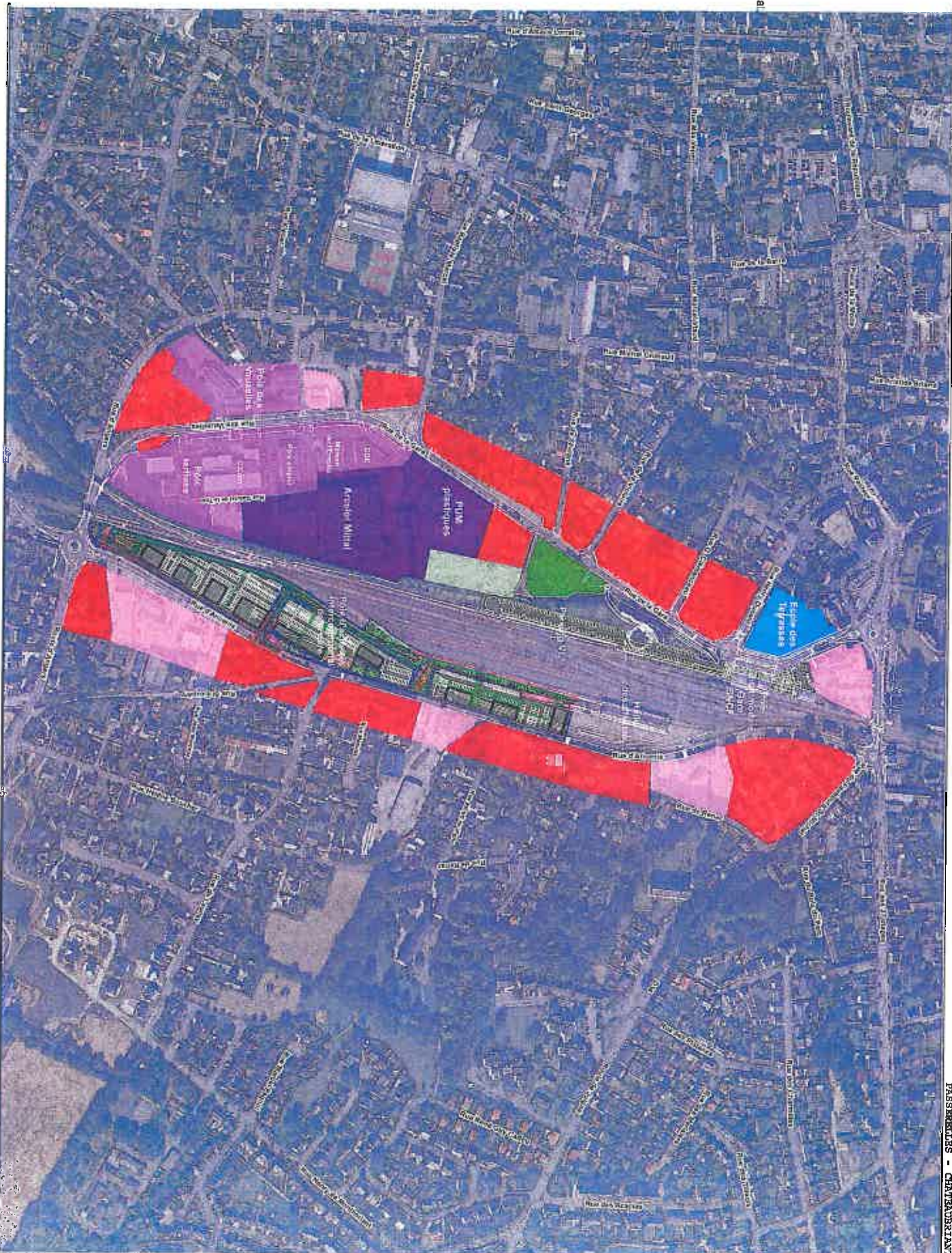


Source : INSEE  
Résultats du recensement de la population 2008  
Bases de données infra-communales



# Occupation du sol

- Habitat
- Ecole
- Activités diverses (commerce, artisanat, services, ...)
- Installations industrielles
- Parc tertiaire
- Jardins privés
- Jardins ouvriers



W

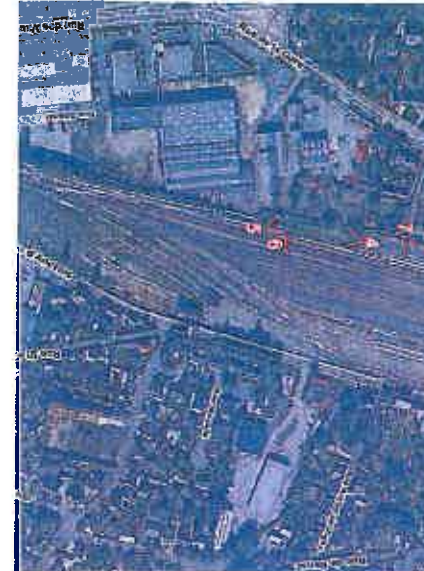
N

E

0 25 50 Mètres

échelle : 1/4 000

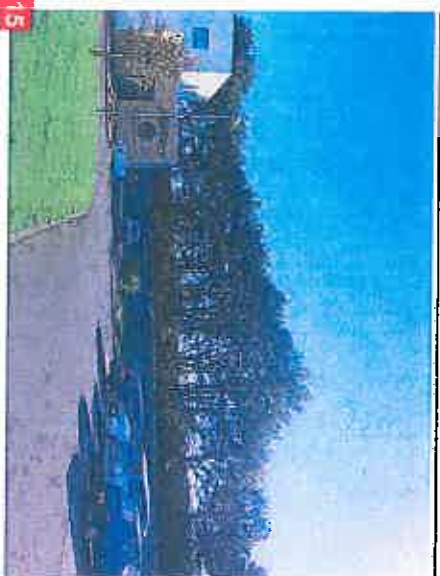








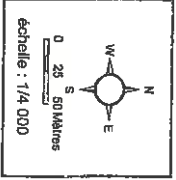






# Occupation du sol

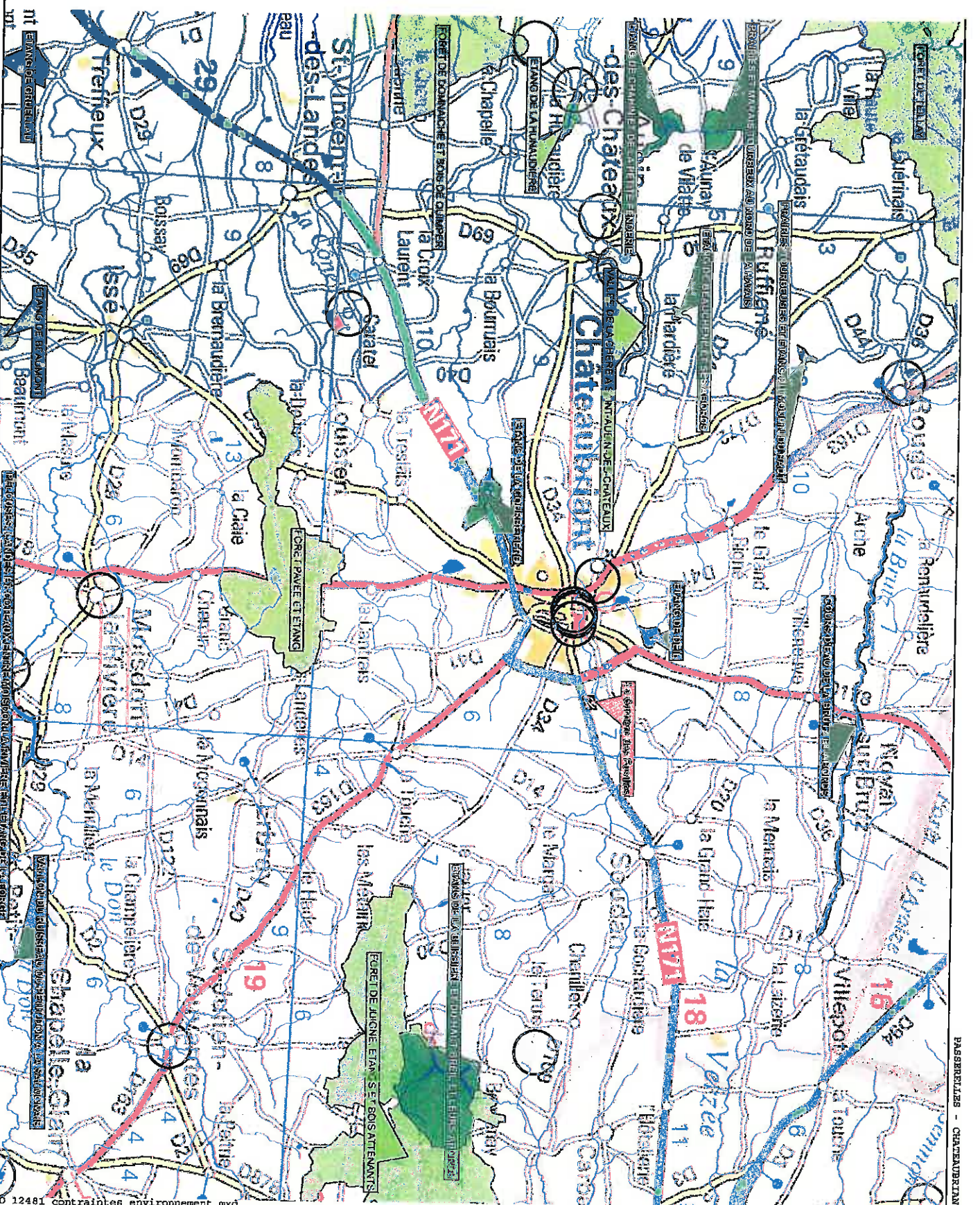
- Habitat
- Ecole
- Activités diverses (commerces, artisanat, services, ...)
- Installations industrielles
- Pôle tertiaire
- Jardins privés
- Jardins ouvriers



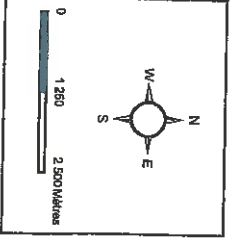


# Les grandes contraintes d'environnement

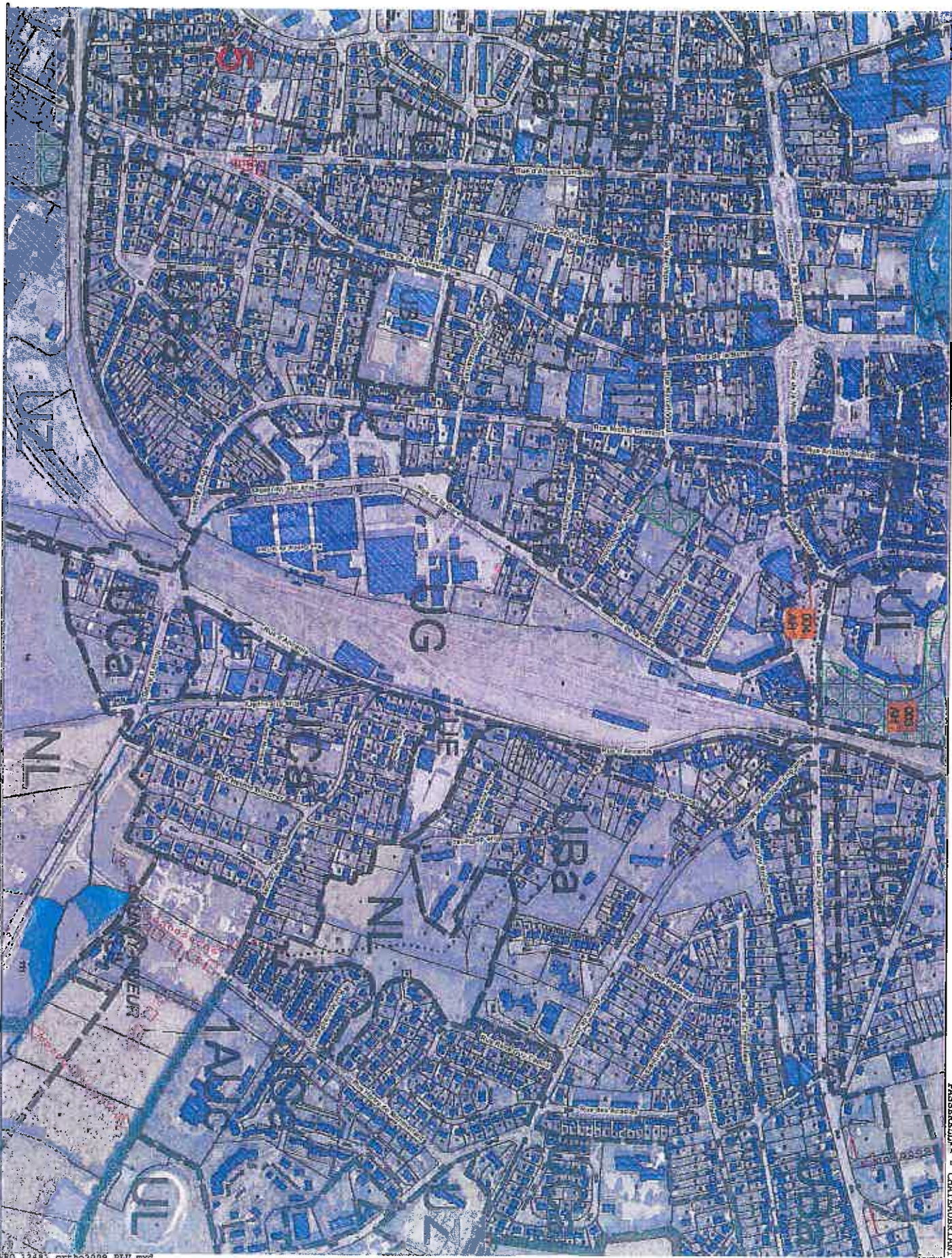
- ZNIEFF de type 1
- ZNIEFF de type 2
- Site classé
- Périmètre de protection (300 m) de monument historique classé ou inscrit



source : DREAL Pays de Loire, Atlas des patrimoines, BD cartilage







0 25 50 Mètres  
échelle : 1/5 000

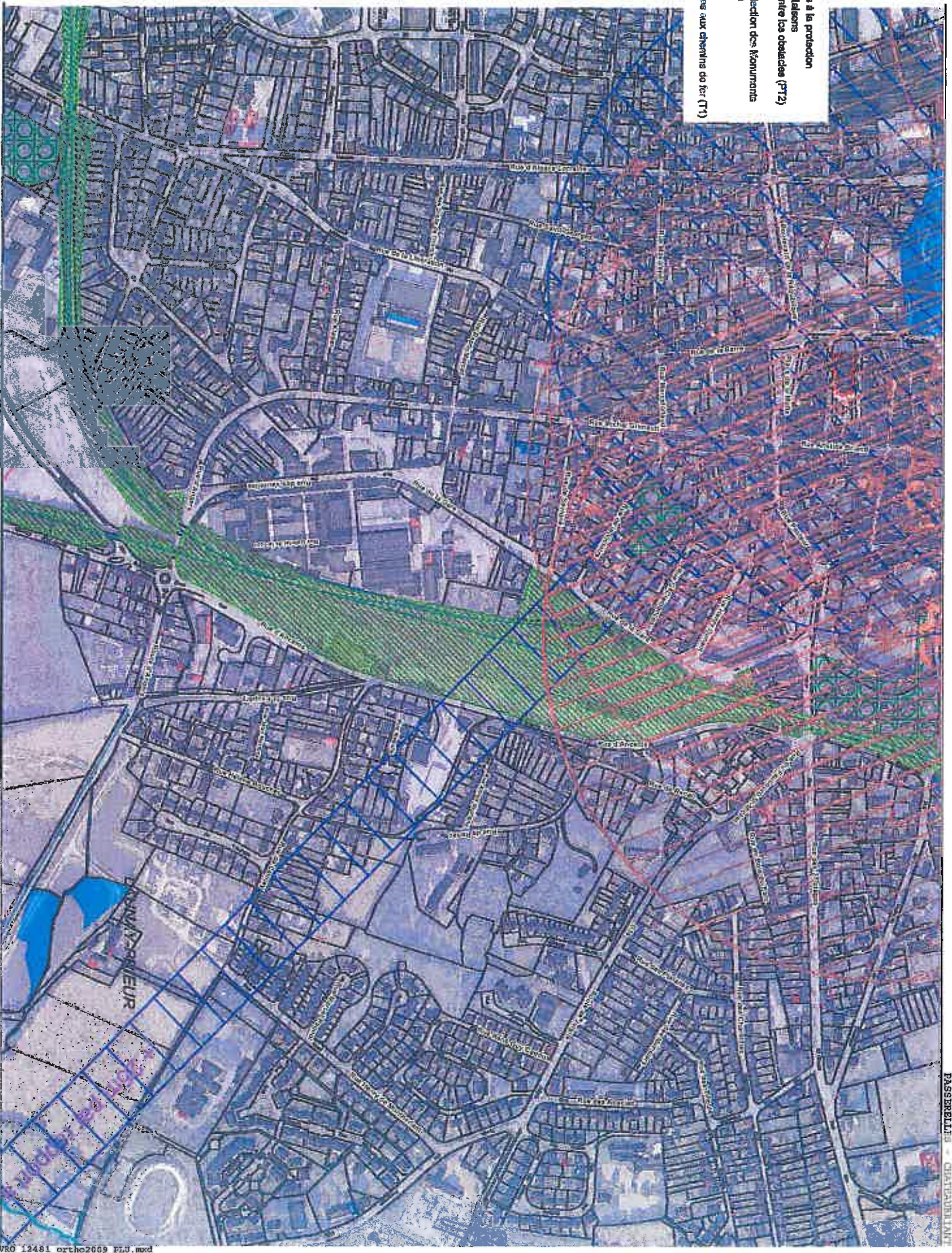
A compass rose with four cardinal directions: N (North), S (South), E (East), and W (West). Below it is a scale bar with markings for 0, 25, and 50 meters.



# Servitudes



Servitudes relatives à la protection  
des centres et des liaisons  
radioélectriques contre les obstacles (PT2)  
Servitudes de protection des équipements  
Habitatbus (AC 1)  
Servitudes relatives aux cheminements de fer (T1)



0 25 50 mètres  
échelle : 1/5 000



