

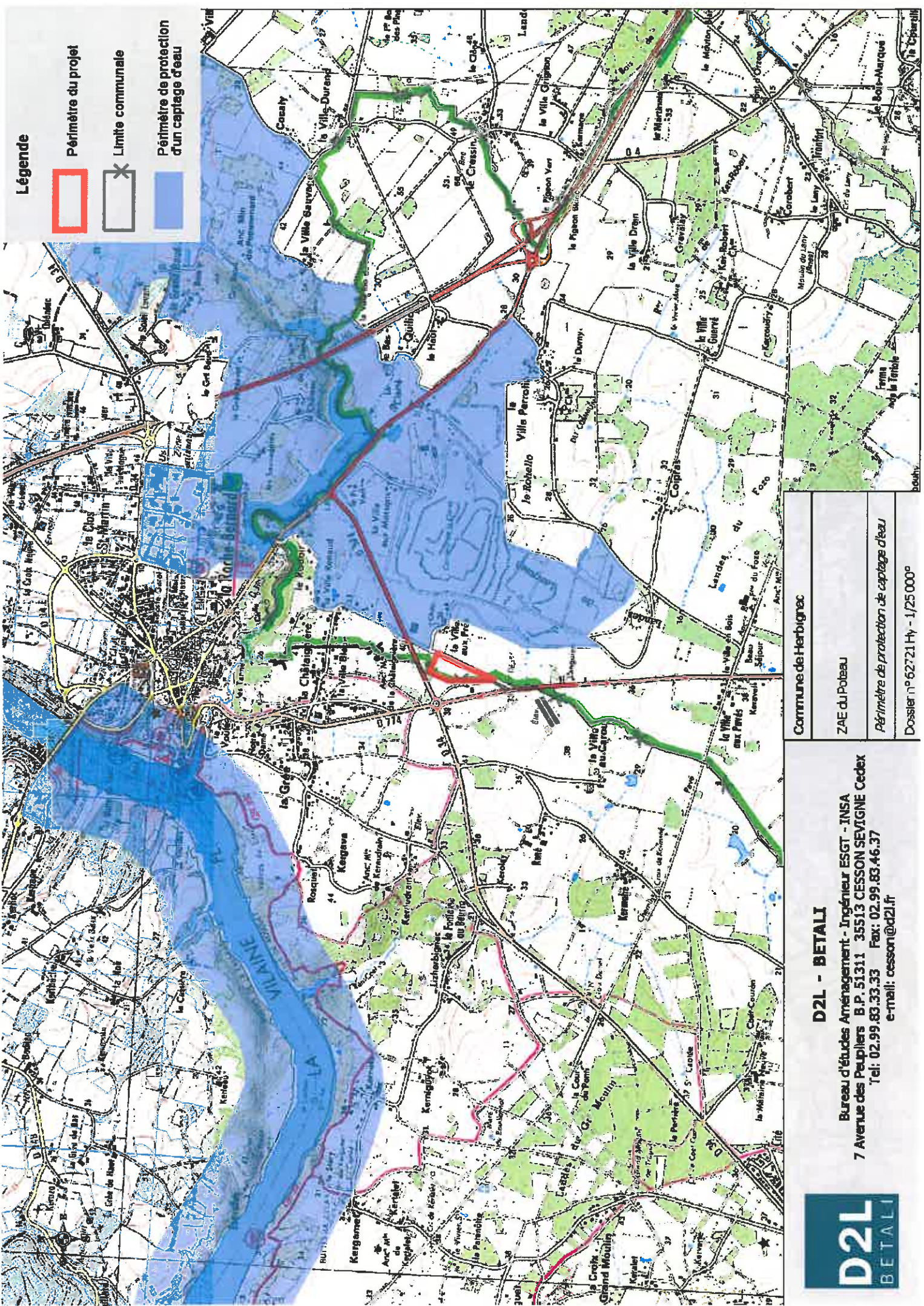
Légende

- Zone Spéciale de Conservation
- Parc Naturel Régional
- Monument classé
- Périmètre du projet
- Limite d'Herbignac

Commune de Herbignac
ZAE du Poteau
Zones protégées
Dossier n° 62721 Hy - 1/25000°

D2L - BETALI
 Bureau d'études Aménagement - Ingénieur ESGT - INSA
 7 Avenue des Peupliers B.P. 51311 35513 CESSON SEVIGNE Cedex
 Tel: 02.99.83.33.33 Fax: 02.99.83.46.37
 e-mail: cesson@d2l.fr





Légende

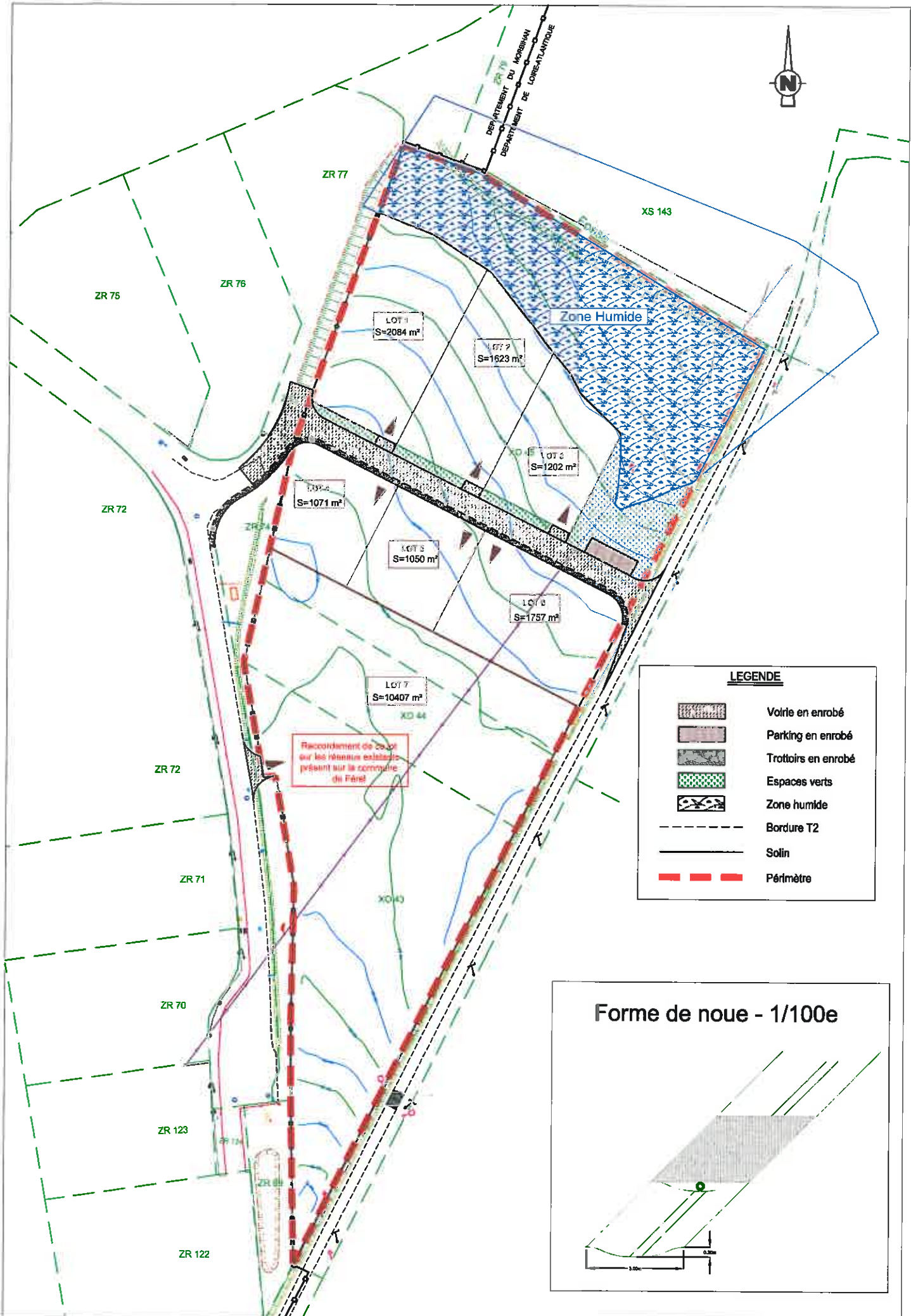
- Périmètre du projet
- X Limite communale
- Périmètre de protection d'un captage d'eau

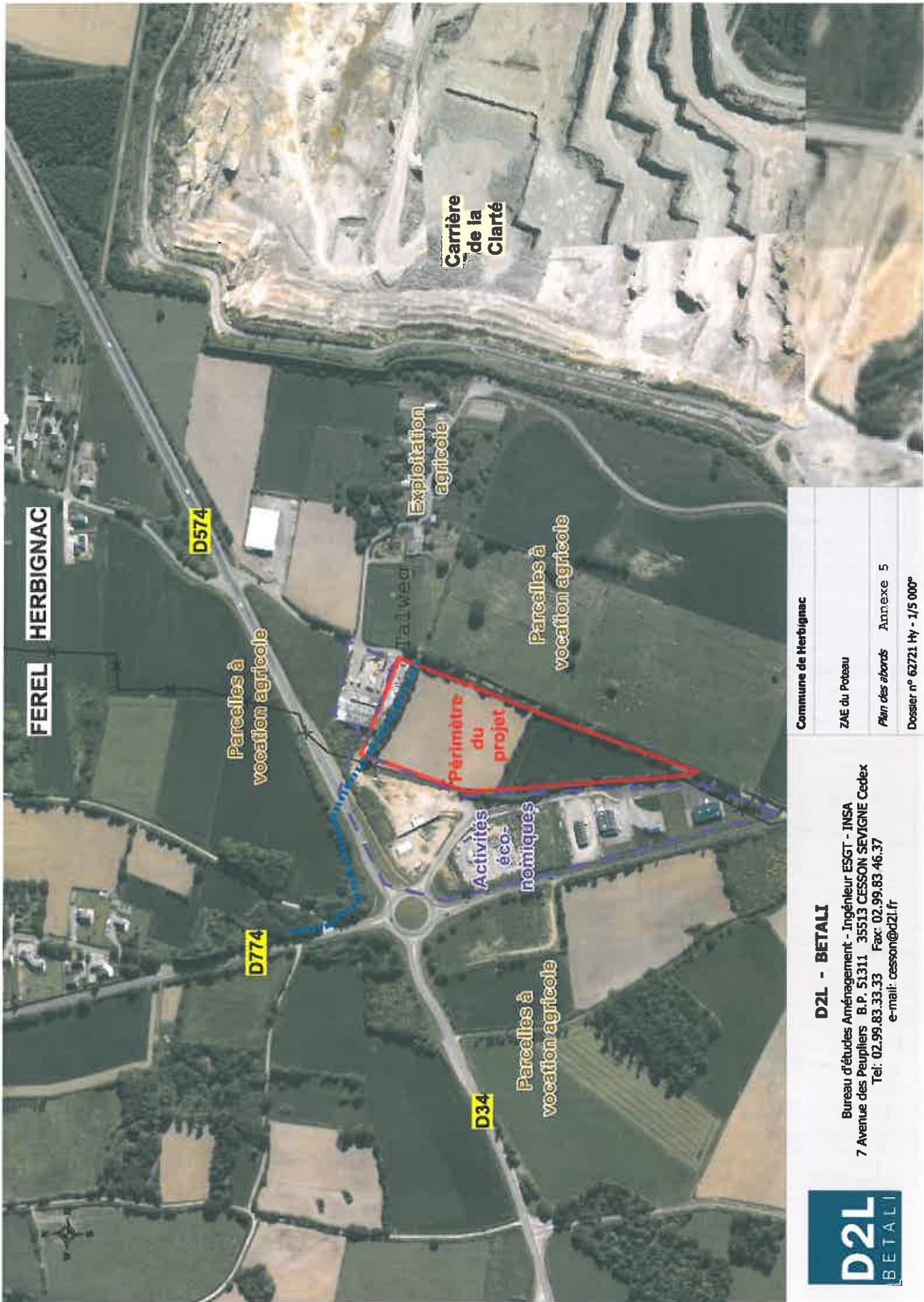
Commune de Herblignac
ZAE du Poiseau
Périmètre de protection de captage d'eau
Dossier n° 62721Hy - 1/25 000°

D2L - BETALI

Bureau d'études Aménagement - Ingénieur ESGT - INSA
 7 Avenue des Peupliers B.P. 51313 CESSION SEVIGNE Cedex
 Tel: 02.99.83.33.33 Fax: 02.99.83.46.37
 e-mail: cession@d2l.fr







FEREL HERBIGNAC

D574

Parcelles à vocation agricole

Carrière de la Clarté

Exploitation agricole

Parcelles à vocation agricole

Périmètre du projet

Activités éco-nômiques

D774

Parcelles à vocation agricole

D34

Commune de Herbignac	
ZAE du Poteau	
Plan des abords	Annexe 5
Dossier n° 62721 Hy - 1/5 000°	

D2L - BETALI

Bureau d'études Aménagement - Ingénieur ESGT - INSA
 7 Avenue des Peupliers B.P. 51311 35513 CESSON SEVIGNE Cedex
 Tel: 02.99.83.33.33 Fax: 02.99.83.46.37
 e-mail: cesson@d2l.fr



COMMUNE DE HERBIGNAC

Z.A.E. du Poteau

Maître d'ouvrage : Commune de HERBIGNAC



AGENCE DE SENE

6, Place Paul Emile Victor
5 6 8 6 0 SENE
Tél: 02 97 47 55 66
Fax : 02 97 47 55 11
Email : sene@d2l.fr
www.d2l-betali.fr

AUTRES AGENCES

RENNES-siège social(35)
SAINT BRIEUC (22)
REDON (35)
LA ROCHE BERNARD (56)
LANNION (22)
GUERANDE (44)

SELARL de géomètres-experts
Au capital de 600000.00€

N° TVA : FR 56 328122513

<i>G</i>						
<i>F</i>						
<i>E</i>						
<i>D</i>						
<i>C</i>						
<i>B</i>						
<i>Indices</i>	<i>Date</i>	<i>Modifications</i>	<i>Auteur</i>			
<i>Dessiné par :</i>		<i>M.GUILLAUME</i>	<i>Date de création</i>		<i>17/12/2012</i>	
ESQUISSE					<i>N° de PLAN</i>	<i>PHASE</i>
					01	ESQ
<i>DOSSIER N°:</i>	<i>DATE:</i>	<i>ECHELLE:</i>	<i>FORMAT:</i>	<i>EMETTEUR:</i>	<i>INDICE:</i>	
62721L	17 Décembre 2012	1/1000	.dwg	D2L BETALI	A	

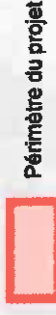
Photo 2: Octobre 2013. Façade Ouest. Vue Ouest-Est



Annexe 3. Photo 1: Octobre 2012. Entrée Nord. Vue Nord-Sud



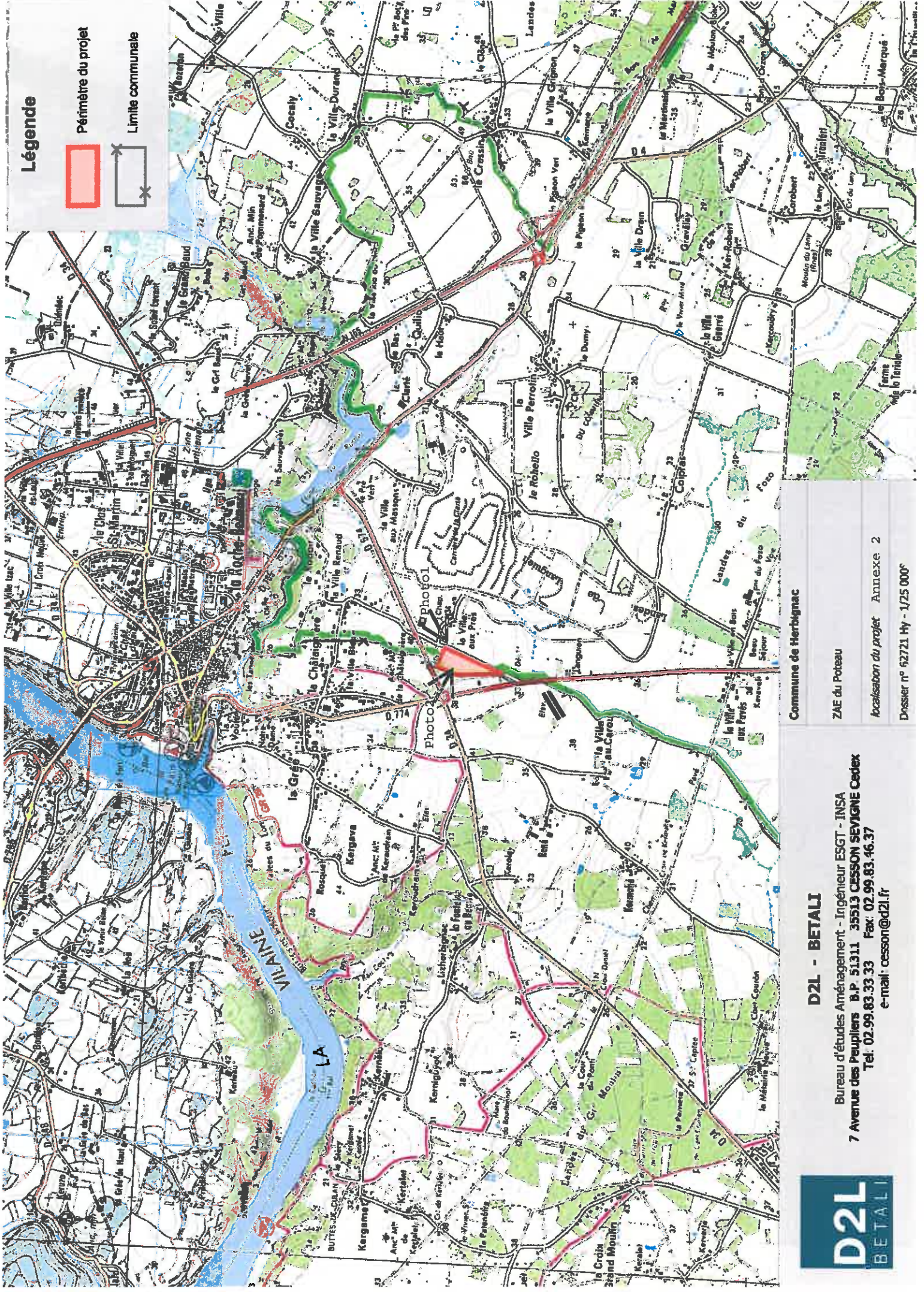
Légende



Périmètre du projet



Limite communale



D2L - BETALI
Bureau d'études Aménagement - Ingénieur ESGT - INSA
7 Avenue des Peupliers B.P. 51311 35513 CESSON SEVIGNE Cedex
Tel: 02.99.83.33 33 Fax: 02.99.83.46.37
e-mail: cesson@d2l.fr

Commune de Herbignac

ZAE du Poteau

localisation du projet Annexe 2

Dossier n° 52721 Hy - 1/25 000"

