



Mairie de Juvardeil

49330

Tél : 02.41.69.88.80

Fax : 02 41 69 48 18



NOTE EXPLICATIVE :

Présentation de la commune

Juvardeil est une commune de 856 habitants qui s'étend sur 1894 ha dans les confins du Pays Segréen sur la rive de la Sarthe, rivière frontière avec le Beaugeois à l'Est du département.

La Commune par son occupation spatiale s'inscrit dans deux ensembles paysagers. Ces ensembles donnent toute une richesse paysagère à ce territoire. Au Nord-Ouest, débutent les plateaux du Haut Anjou. Les ondulations douces du vallonnement permettent à la fois une découverte plus large du territoire sans pour autant tout livrer. Sur la partie Sud-Est se trouvent les plaines des Basses Vallées Angevines.

Les plaines sont des zones marquées par la succession d'ouvertures et de fermetures visuelles sont imposées par les peupleraies qui uniformisent et rigidifient les méandres de la Sarthe.

Les engagements de la commune

- *Un diagnostic et projet d'aménagement bocager a été réalisé en Novembre 2004*
- *Depuis 2005 une opération de plantation de haies est en cours. Une convention de prestation est signée avec la Chambre d'Agriculture. L'opération est subventionnée par le Conseil Général au titre de la taxe Départementale des espaces Naturels Sensibles.*
- *En remplacement de la chaudière fioul de 1969, la Commune a fait le choix d'une chaudière bois à alimentation automatique, pour chauffer des bâtiments communaux (la Mairie un logement, la bibliothèque et la cantine scolaire). Les travaux seront achevés à la fin du mois de juin 2011*
- *Travail en commun avec l'association les Têtards du Roy, association affiliée à la Fédération des Clubs Connaître et protéger la Nature. Constat a été fait par celle-ci de la disparition des essences typiques des Basses Vallées Angevines après une tradition de populiculture.*



Aménagement bocager typique des basses Vallées Angevines, dans une peupleraie

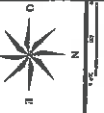
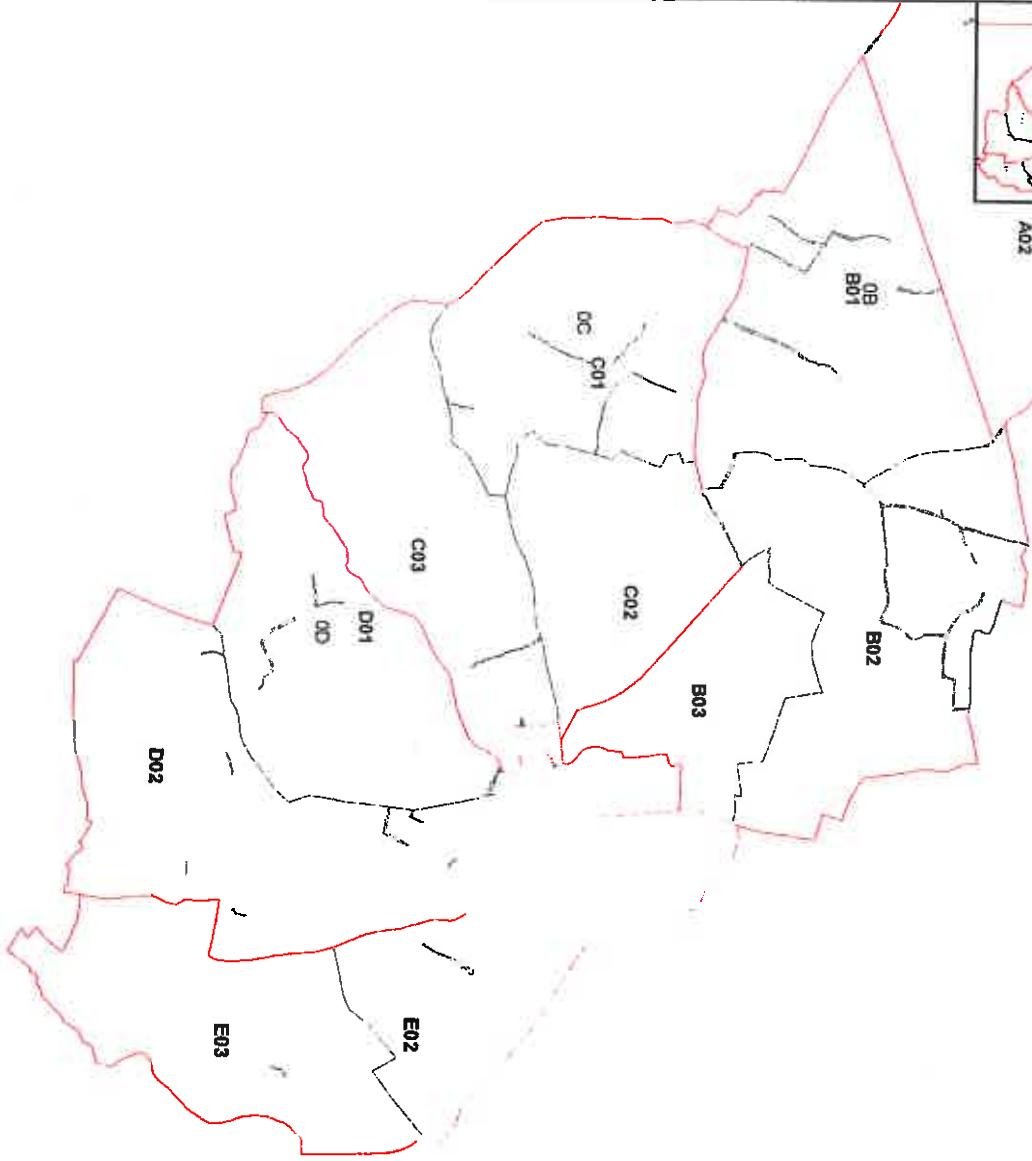
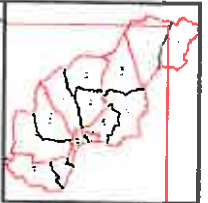
Projet :

- *Acquérir la peupleraie cadastrée section Z n° 12 et 14 de 3 ha 22 a 00 ca, sise face au bourg rive gauche de la Sarthe sur le site NATURA 200 des Basses Vallées Angevines.*
- *Autoriser un exploitant agricole à faire pâturer son bétail dans la peupleraie. Un prêt à usage annuel sera signé avec un agriculteur.*

Objectifs :

- *Reconquérir la rive gauche de la Sarthe comme un lieu typique des Basses Vallées Angevines.*
- *Préserver la qualité du site, du paysage, assurer la sauvegarde des habitats naturels.*
- *Mettre en œuvre une politique de protection, de gestion et d'ouverture au public de l'espace Naturel sensible.*
- *Faire rentrer cette zone dans les Espaces Naturels Sensibles afin de préserver la flore typique des Basses Vallées Angevine.*





1 / 25000

mardi 7 août 2012 11:51:38

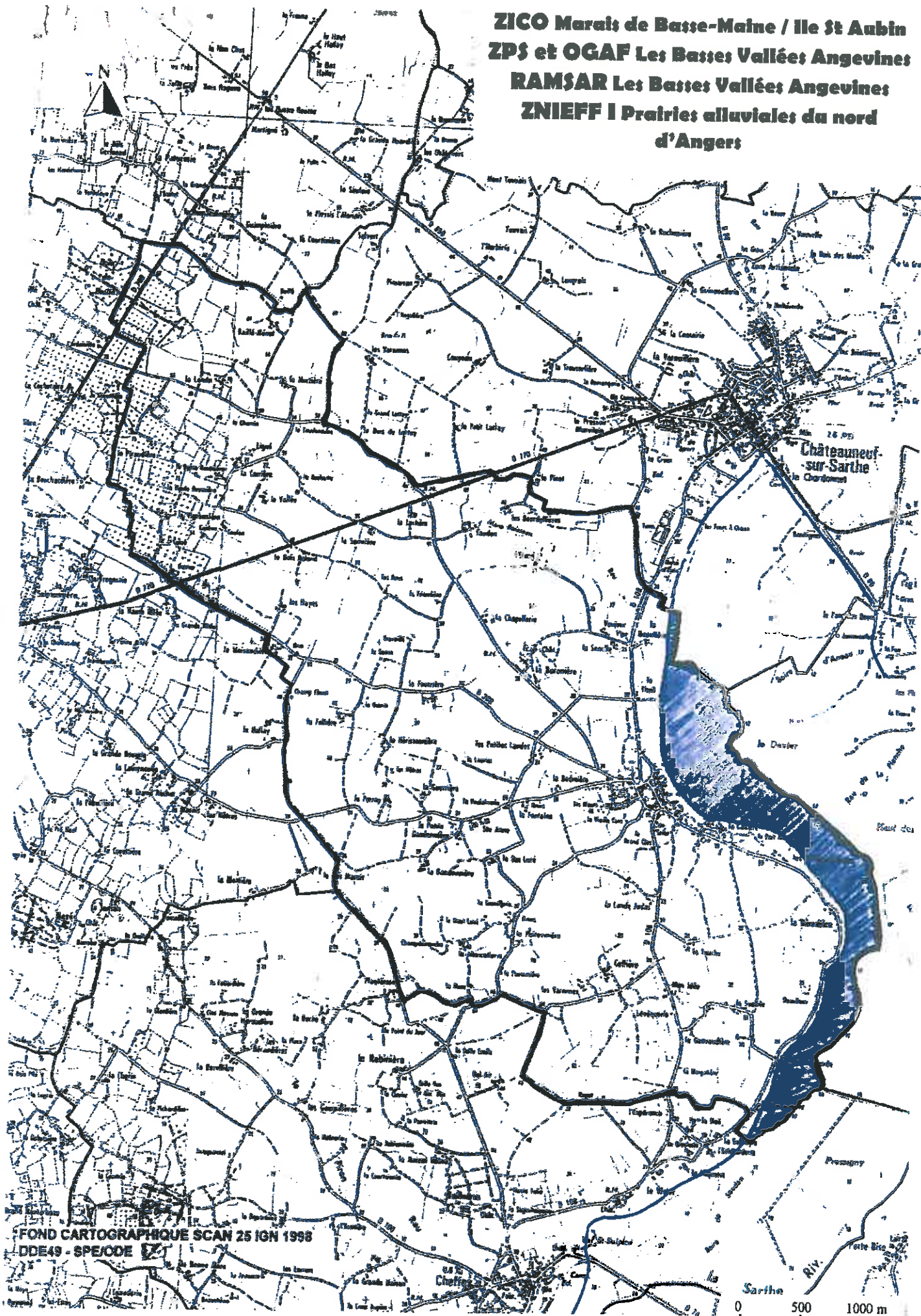




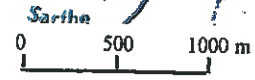


PROJET

**ZICO Marais de Basse-Maine / Ile St Aubin
 ZPS et OGAF Les Basses Vallées Angevines
 RAMSAR Les Basses Vallées Angevines
 ZNIEFF I Prairies alluviales du nord
 d'Angers**



FOND CARTOGRAPHIQUE SCAN 25 IGN 1998
 DDE49 - SPE/ODE

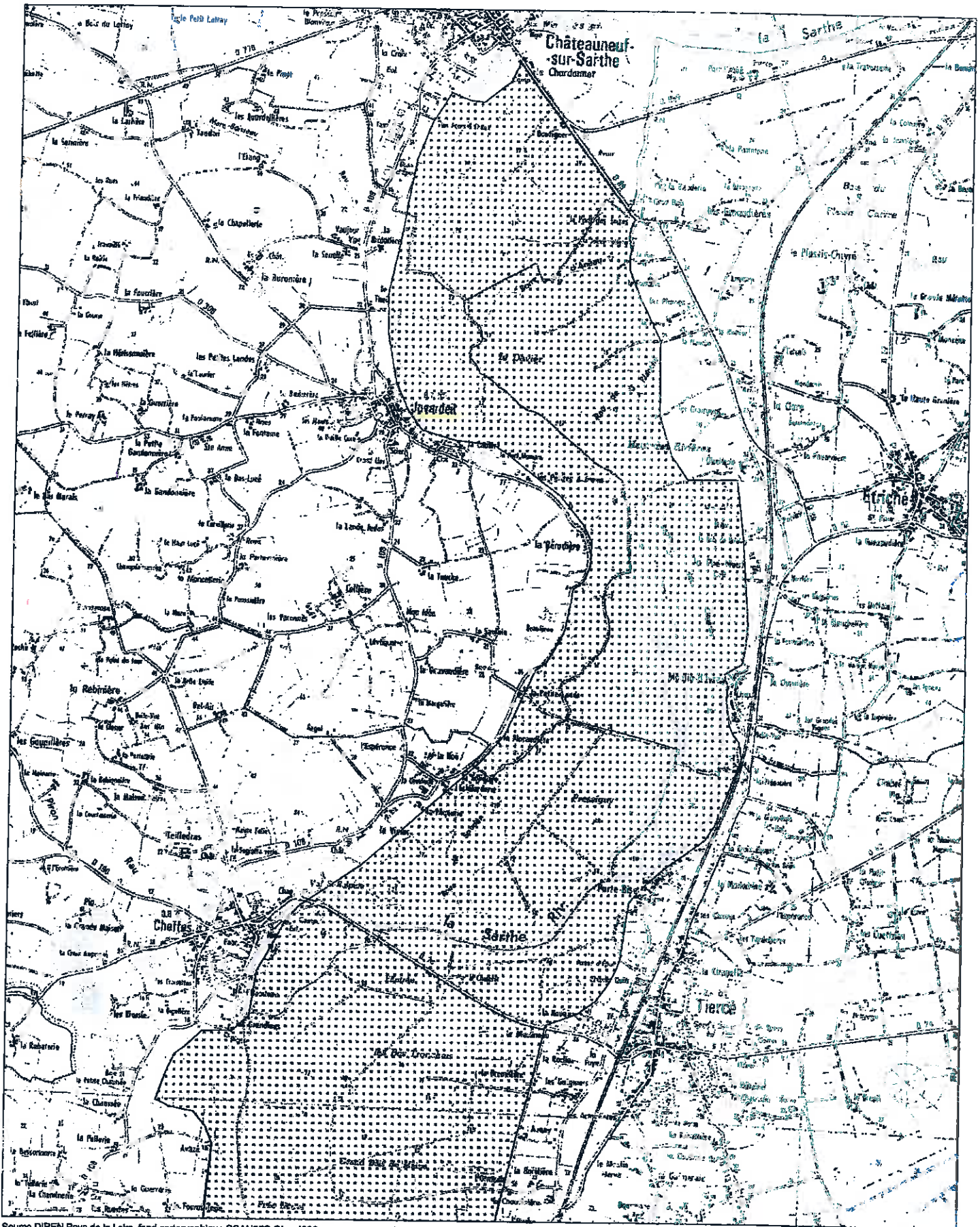


ZONE NATURELLE D'INTÉRÊT ÉCOLOGIQUE FAUNISTIQUE ET FLORISTIQUE

Type : 1

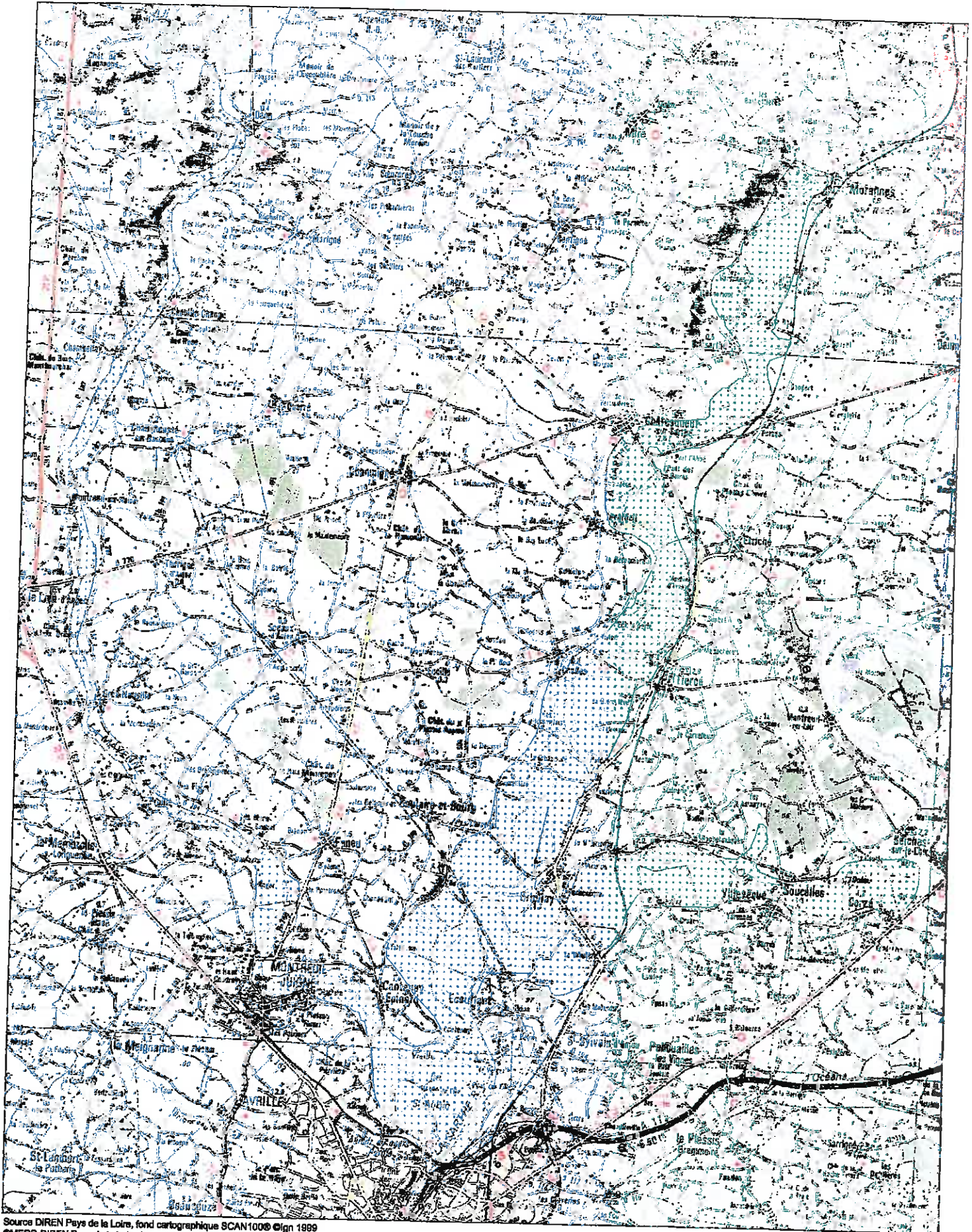
N° Régional : 20560003

Nom de la zone : PRAIRIES ALLUVIALES AU NORD D'ANGERS

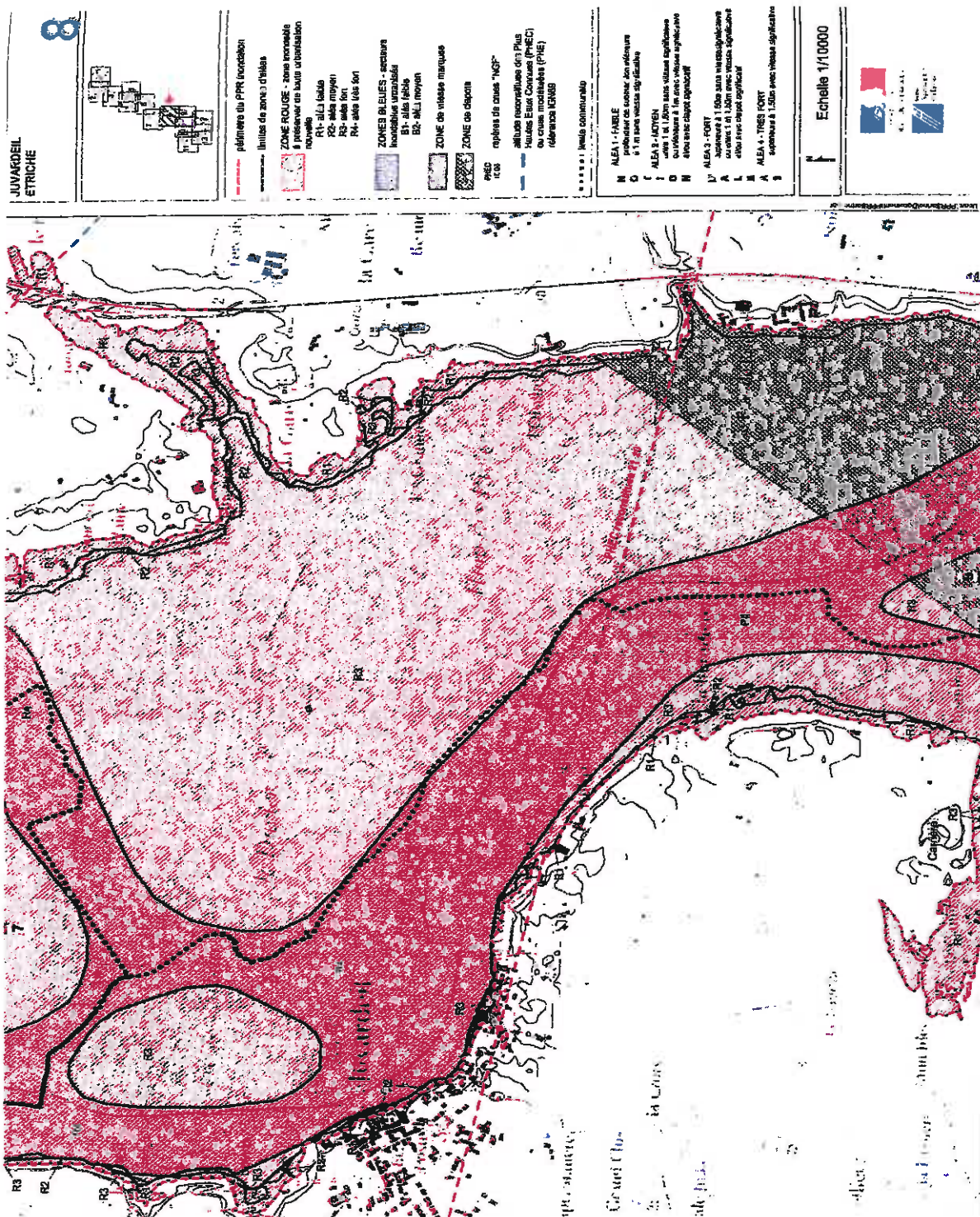


Code Natura : FR52000630

Nom de la zone : BASSES VALLEES ANGEVINES ET AVAL DE LA RIVIERE MAYENNE



Plan de prévention des risques d'inondation (extrait)



La commune de Juvardel est caractérisée par un réseau hydrographique dense comprenant la Sarthe, son affluent, le ruisseau de la Mare Boisse et des plans et retenues d'eau liés aux cultures et exploitations réalisées sur le territoire. Juvardel est soumis à des risques d'inondations importants liés aux débordements de la Sarthe. La commune fait, à ce sujet, l'objet d'un Plan de prévention du risque approuvé en 2006.