

Département de la Vendée

# COMMUNE DE BREM SUR MER

DOSSIER D'EXAMEN AU « CAS PAR CAS » POUR DEFINIR LA  
NECESSITE OU NON DE REALISER UNE EVALUATION  
ENVIRONNEMENTALE

000

RAPPORT

Annexe 2  
Carte des zones environnementalement sensibles



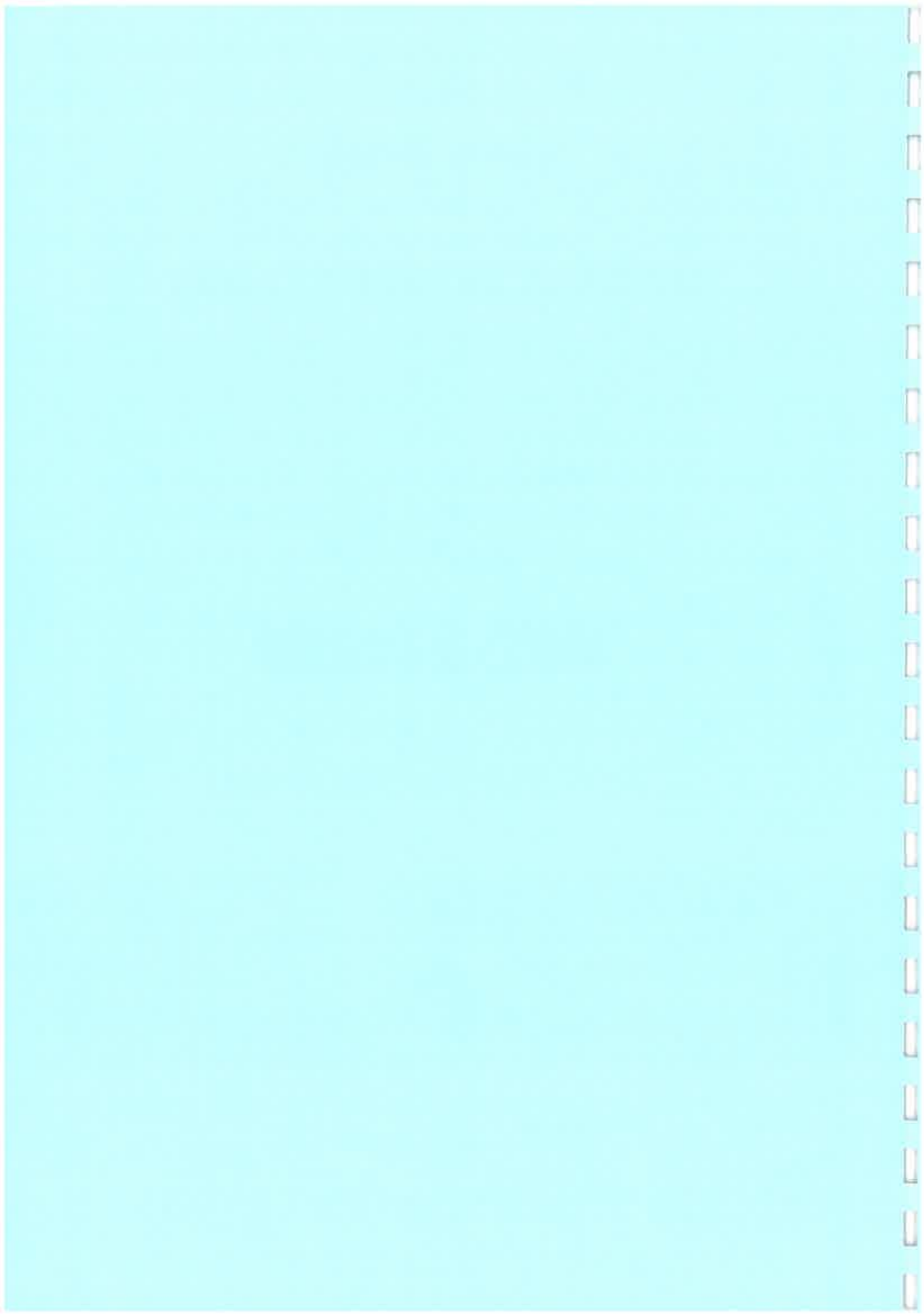
A : Beaucozéz

Le : 17 décembre 2013

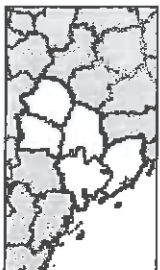
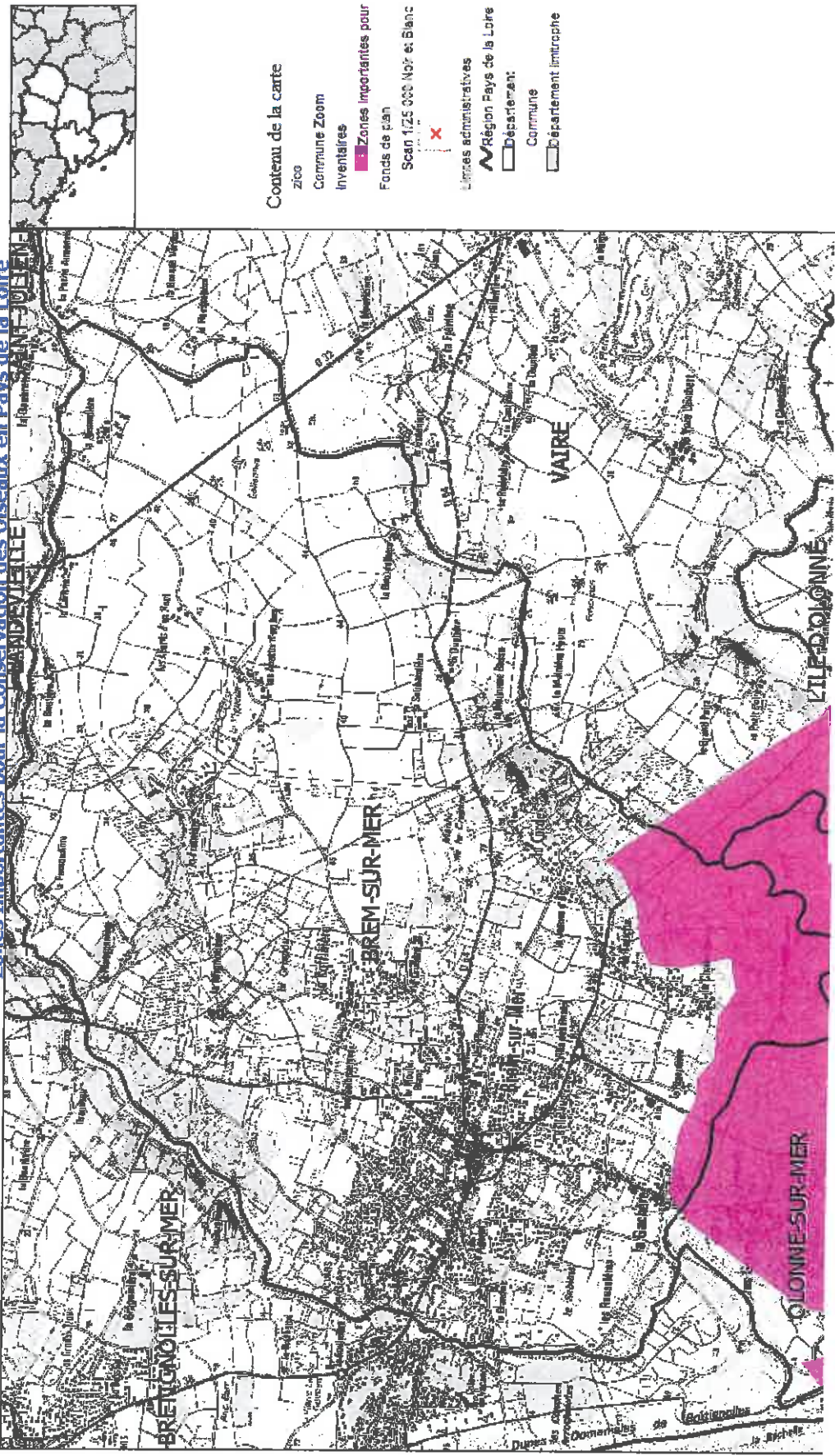
  
Ingénieur Conseil

Siège Social  
11 bis, rue Gabriel Péri – CS 90201  
54519 Vandoeuvre-lès-Nancy cedex  
☎ 03 83 50 50 00 - Fax 03 83 50 50 19

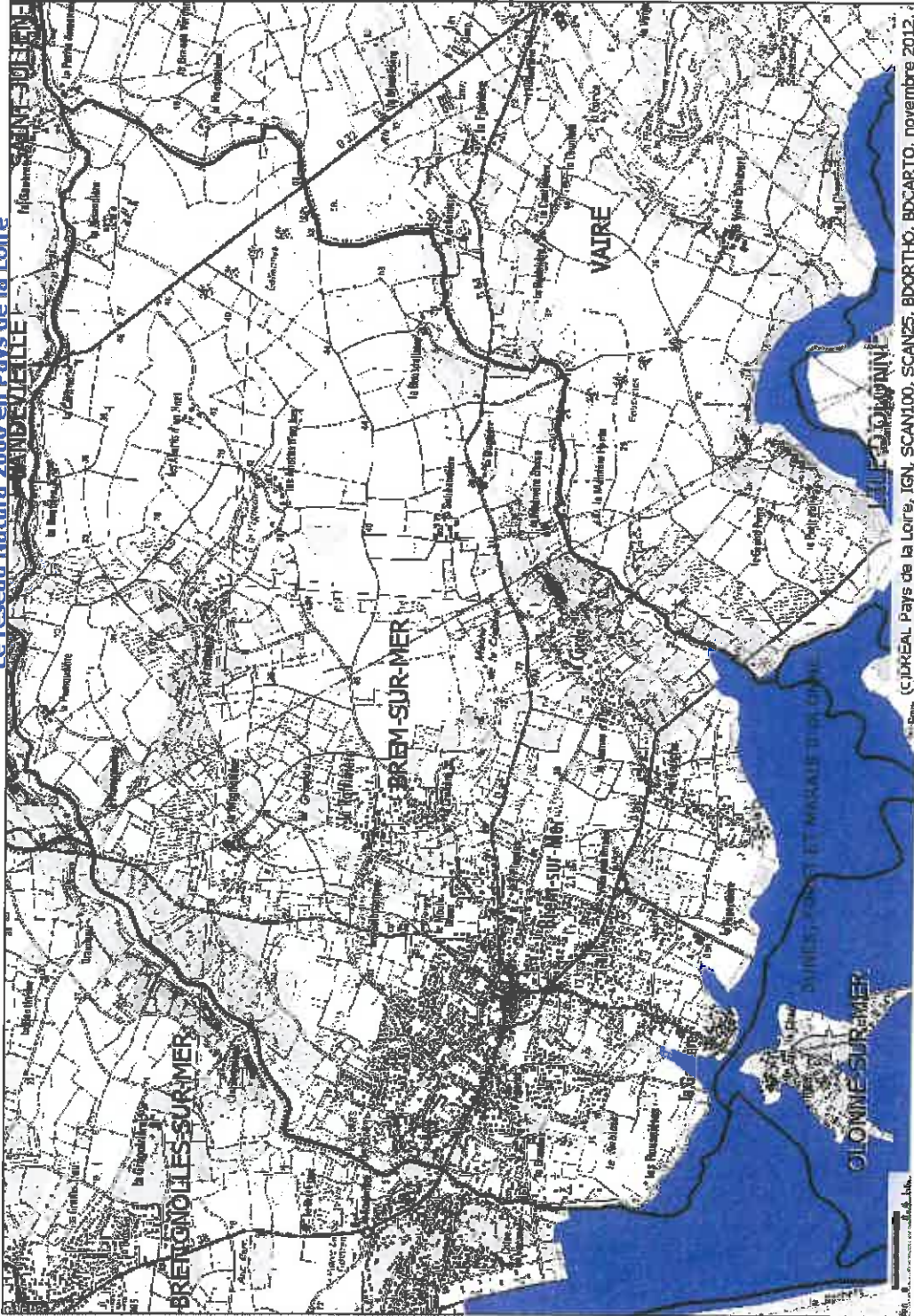
Agence Angers  
8 rue Olivier De Serres  
CS 37269  
49072 Beaucozéz CEDEX  
☎ : 02 41 73 21 11 - Fax 02 41 73 38 58  
M@il : ouest@irh.fr



# Zones importantes pour la Conservation des Oiseaux en Pays de la Loire



# Le réseau Natura 2000 en Pays de la Loire



## Contenu de la carte

- sic
- Zsc
- Zps
- Commune Zoem
- Natura 2000
- Directive Oiseaux
- Zones de Protection Spéciale (ZPS)
- Directive Habitats
- Zones Spéciales de Conservation (ZSC)
- Sites d'Importance Communautaire (SIC)
- ★ Sites d'Importance Communautaire (SIC) ponctuels
- Fonds de plan
- Scan 1/25 000 Noir et Blanc
- ✗
- Limites administratives
- Ⓜ Région Pays de la Loire
- Département
- Commune
- Département Indrophe

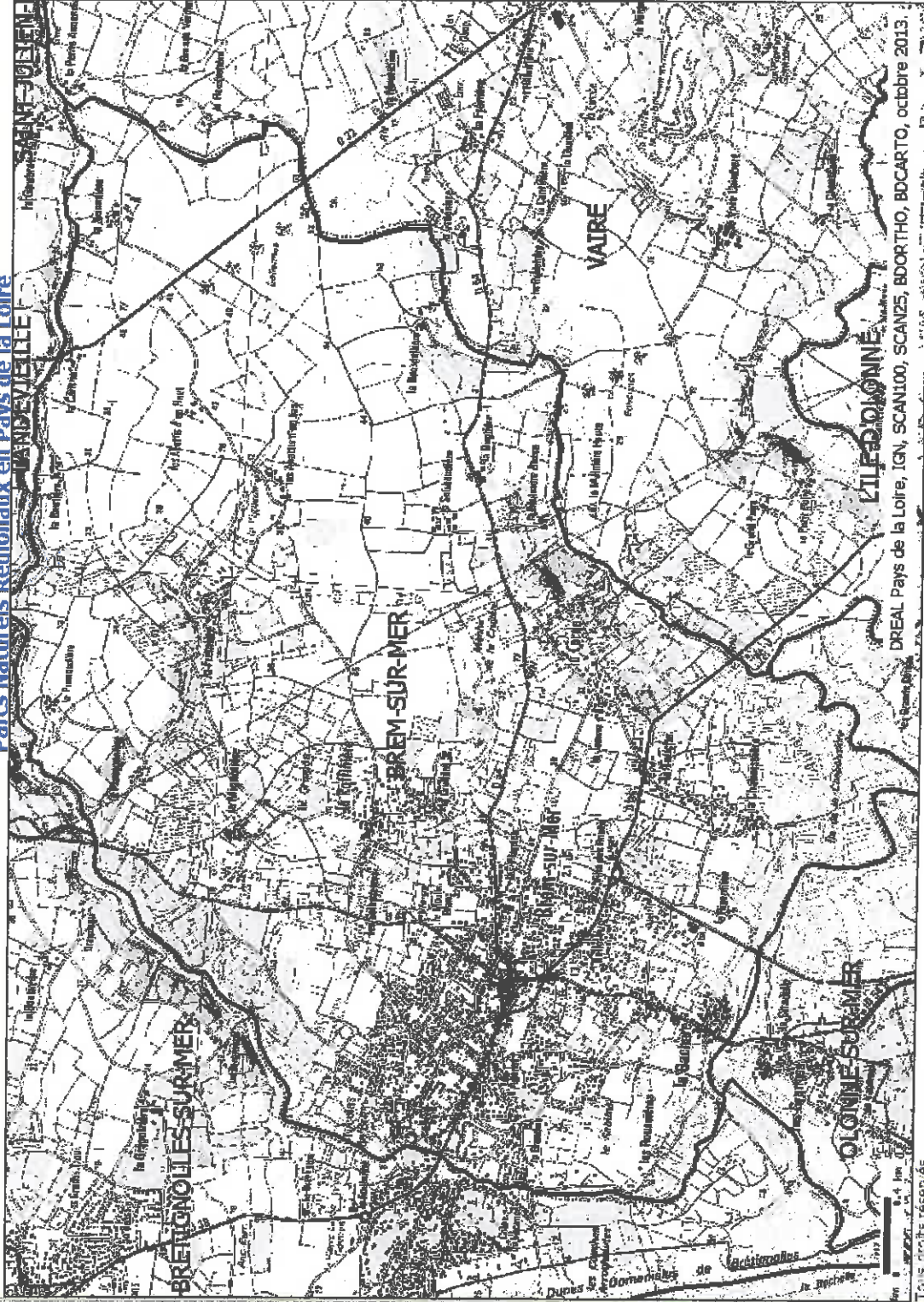
(C) DREAL Pays de la Loire, IGN, SCAN100, SCAN25, BDORTHO, BDCARTO, novembre 2012.

# Parcs Naturels Régionaux en Pays de la Loire



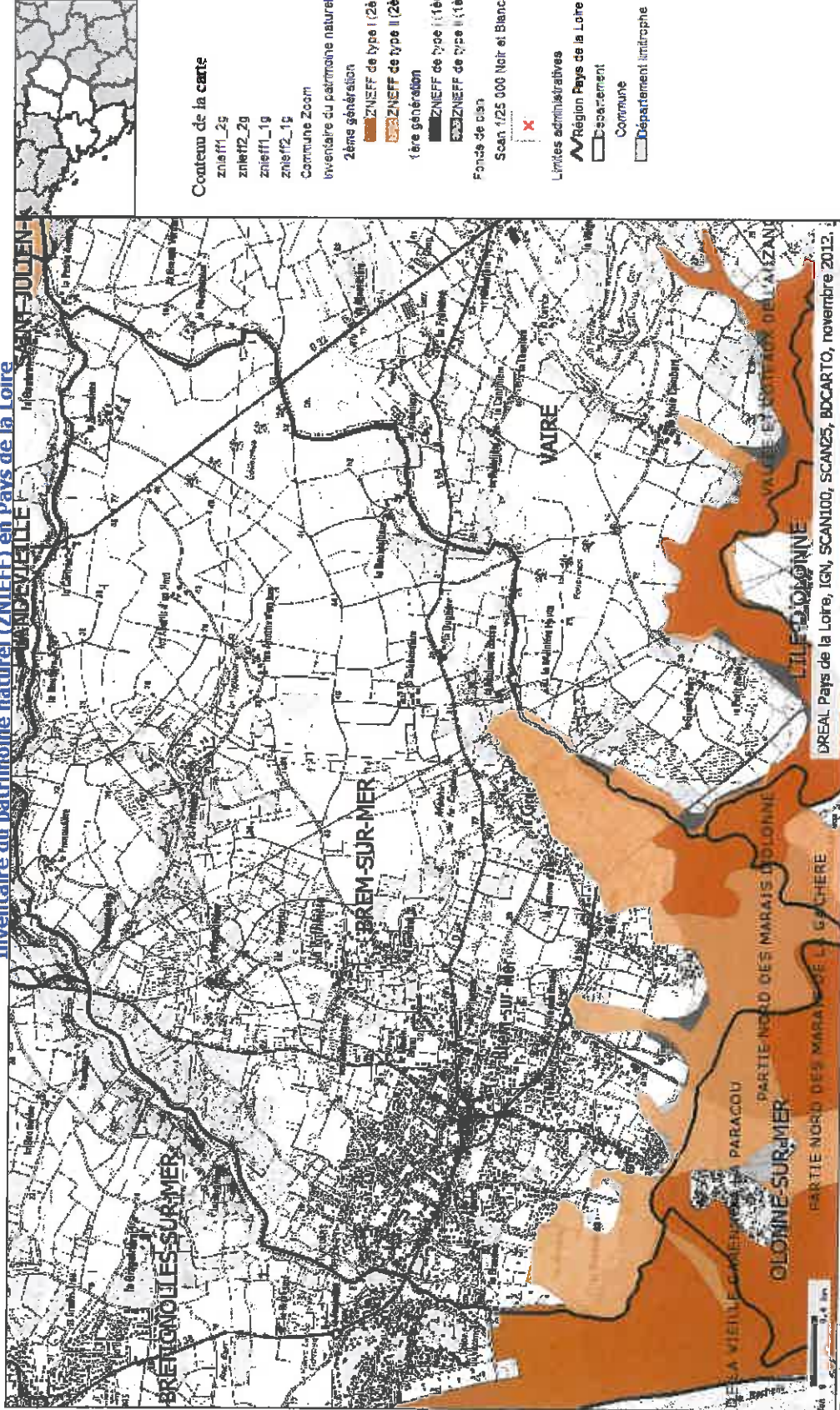
## Contenu de la carte

- pour
- Commune Zoom
- Parcs Naturels Régionaux (PNR)
- Fonds de plan
- Scan 1:25 000 Nbr et Blanc
- Limites administratives
- Région Pays de la Loire
- Département
- Commune
- Département limitrophe



DREAL Pays de la Loire, IGN, SCAN100, SCAN25, BDORTHO, BDCARTO, octobre 2013.

# Inventaire du patrimoine naturel (ZNIEFF) en Pays de la Loire



État d'avancement des Plans de Prévention des Risques Inondation et Littoraux en Pays de la Loire

