

DREAL

Pays de la Loire

service
connaissance
des territoires
et évaluations

juin
2016

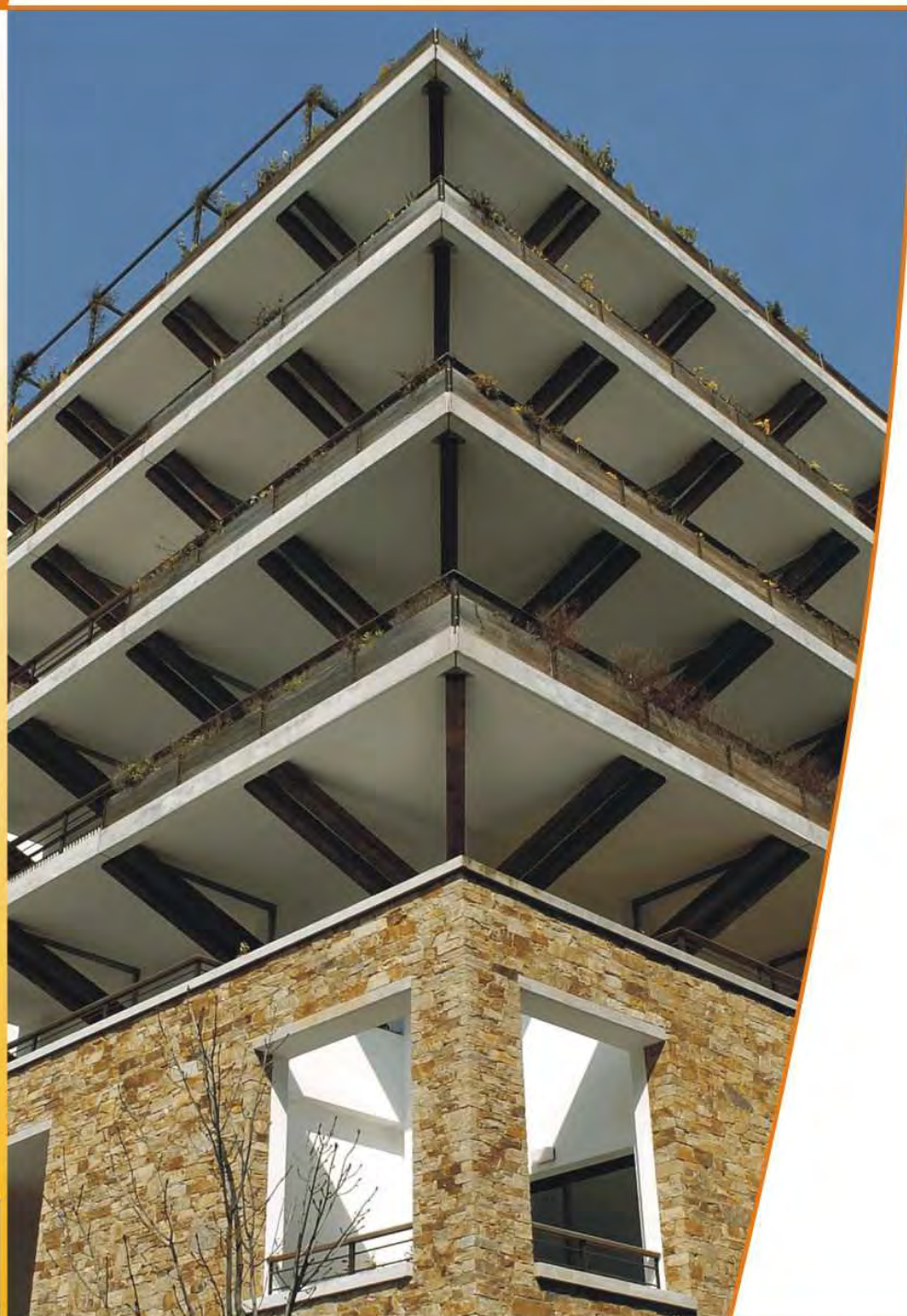
La situation de l'habitat et du logement en Pays de la Loire

*La commercialisation des logements
neufs au 1er trimestre 2016*

ANALYSES
ET CONNAISSANCE

Collection

n° 183




Liberté • Égalité • Fraternité
RÉPUBLIQUE FRANÇAISE

PRÉFET
DE LA RÉGION
PAYS DE LA LOIRE

direction régionale de l'environnement, de l'aménagement
et du logement Pays de la Loire

Sommaire

La région des Pays de la Loire	Pages
La conjoncture ligérienne	4
Les logements mis en vente	6
Les logements réservés	8
Les logements disponibles	10
Les pages « GEOKIT » régionales	12
Le collectif des six grands marchés de la région	13
Le collectif à Nantes	16
Les départements, les zones, les villes	
<i>La Loire Atlantique</i>	17
Zone touristique littorale de Loire Atlantique	19
Unité urbaine de Nantes	20
Ville de Nantes	21
Banlieue de Nantes	22
Presqu'île guérandaise	23
Littoral Pays de Retz	24
Estuaire de la Loire	25
Ville de Saint-Nazaire	26
Estuaire de la Loire hors Saint-Nazaire	27
<i>Le Maine et Loire</i>	29
Unité urbaine d'Angers	31
Ville d'Angers	32
Banlieue d'Angers	33
<i>La Mayenne</i>	35
Unité urbaine de Laval	37
<i>La Sarthe</i>	39
Unité urbaine du Mans	41
<i>La Vendée</i>	43
Zone touristique littorale de Vendée	45
Unité urbaine de la Roche sur Yon	46
Littoral Pays de Monts	47
Littoral Pays d'Olonne	48
Littoral sud-vendéen	49
Notice méthodologique	50
Annexes	
Composition des zonages	52
Diffusion des statistiques	54

1er trimestre 2016 : le meilleur début d'année pour les ventes d'appartements depuis 2007

1 434 logements collectifs ont été réservés au 1er trimestre 2016, 4,1 % de plus comparé au 1er trimestre 2015 et un niveau inédit depuis 2007 pour les ventes d'appartements. Cette hausse confirme la reprise des ventes observée en 2015, mais devient ce trimestre en deçà de la dynamique nationale (+15,6 % ce trimestre). Sur les 12 derniers mois, 5 852 appartements ont été vendus dans la région (5,9 % des ventes réalisées en France métropolitaine), un chiffre en hausse de 26,1 % par rapport au 12 mois précédents, bien supérieure cette fois à l'évolution nationale (+18,8 %).

1 629 appartements ont été mis en vente au 1er trimestre 2016, en hausse de 25,4 % sur un an (+10,1 % au niveau national).

5 604 appartements ont été mis en vente au cours des 12 derniers mois, c'est 5,9 % des mises en ventes en France métropolitaine, 14,2 % de plus que durant les 12 mois précédents (+10,2 % au plan national), et un niveau qui s'établit 3,4 % au-dessus de la moyenne décennale.

Le marché de l'individuel est moins dynamique. Sur les 12 derniers mois, les mises en ventes et les ventes restent orientées à la baisse (respectivement -22,5 % et -9,3% par rapport aux 12 mois précédents).

Fin mars 2016, l'encours de maisons est en baisse de 13,9 % sur un an, celui des appartements de 7,2 %. Dans 6,5 % des cas le logement proposé à la vente est terminé, 2 points de plus que la moyenne décennale.

Le prix moyen des appartements vendus sur la région est de 3 560 €/m² ce trimestre (+3,1 % sur un an).

1 629 appartements ont été mis en vente au 1er trimestre 2016, en hausse de 25,4 % sur un an, soit une dynamique bien supérieure à la moyenne nationale (+10,1 %).

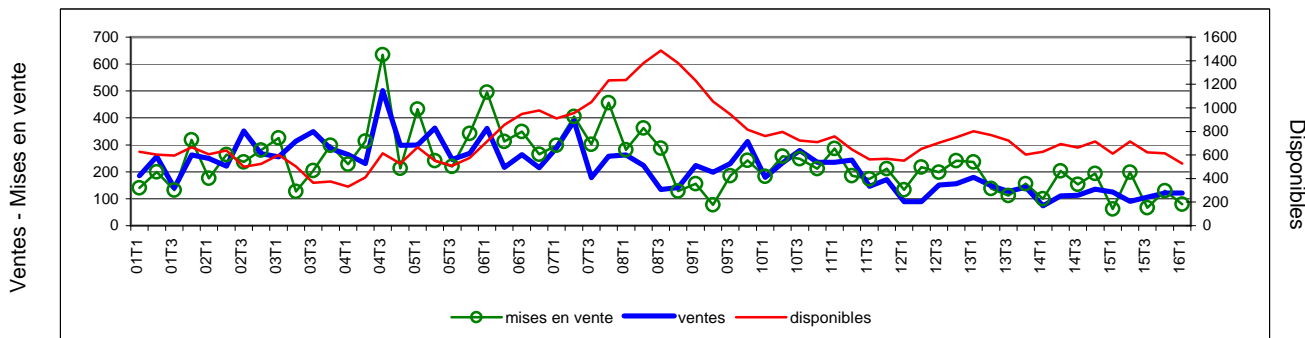
5 604 appartements ont été mis en vente au cours des 12 derniers mois, c'est 5,9 % des mises en ventes en France métropolitaine, et 14,2 % de plus que durant les 12 mois précédents (+10,2 % au plan national). Ce niveau s'établit 3,4 % au dessus de la moyenne décennale.

Cette évolution régionale cache de fortes disparités. Alors que début 2015, la reprise sur la région était portée uniquement par la Loire Atlantique, sur les 12 derniers mois, on observe des hausses très forte en Vendée (+141,1 %), en Sarthe (+71,8%), et dans le Maine et Loire (+37,9%), plus modérée en Loire Atlantique (+1,2%). Seule la Mayenne reste à l'écart de la reprise (-21,4%).

80 maisons ont été mises en vente au 1er trimestre 2016, 29 % de plus qu'au 1er trimestre 2015, une hausse plus forte qu'en France métropolitaine (+18,3 %). Sur les 12 derniers mois, 474 maisons ont été mises en vente, soit 5,3 % des mises en vente en France métropolitaine et une chute de 22,5 % par rapport aux 12 mois précédents (+4,7 % au plan national). Sur les 12 derniers mois, le Maine et Loire et la Vendée concentrent chacun un tier des ventes, la Loire atlantique un peu plus d'un quart, .

Ce trimestre, on a enregistré 85 abandons de commercialisation de logements en Pays de la Loire, pour un total de 331 abandons sur les 12 derniers mois, soit 5,8 % des logements mis en service.

Le marché de l'individuel

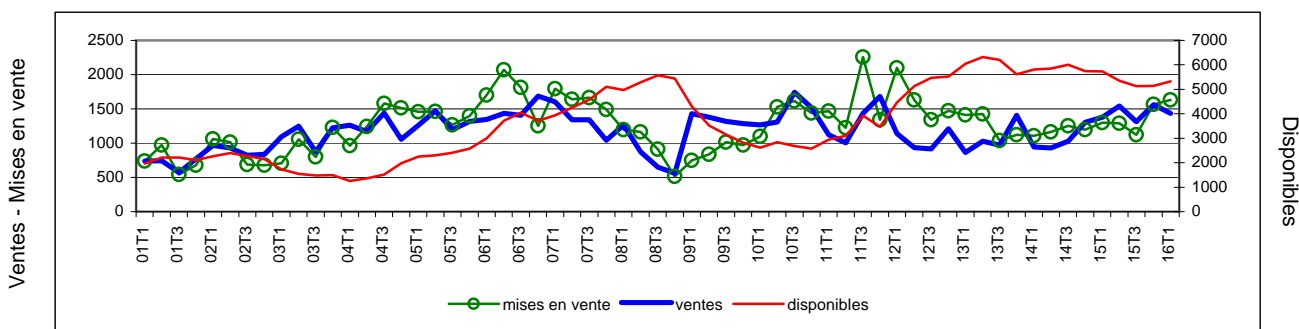


1 434 logements collectifs ont été réservés au 1er trimestre 2016, en hausse de 4,1 % comparé au 1er trimestre 2015 et un niveau inédit depuis 2007 pour les ventes d'appartements. Cette hausse confirme la reprise des ventes observée les précédents trimestres de 2015, mais devient ce trimestre inférieure à la dynamique nationale (+15,6 % ce trimestre). Alors que la reprise ne s'observait début 2015 que sur l'aire urbaine de Nantes, la dynamique s'est élargit en 2015 jusqu'à s'observer sur l'ensemble des départements au 4ème trimestre. Au 1er trimestre 2016, elle est soutenue sur l'ensemble des marchés de la région, en dehors de la banlieue nantaise où l'on observe une forte baisse (près de -40 %). Sur les 12 derniers mois, 5 852 appartements ont été vendus dans la région (5,9 % des ventes réalisées en France métropolitaine), un chiffre en hausse de 26,1 % par rapport aux 12 mois précédents (contre +18,8% sur la France métropolitaine), Ce niveau se situe 18 % au dessus de la moyenne des 10 dernières années.

Dans l'individuel, on compte 121 réservations ce trimestre. Au cours des 12 derniers mois, 438 maisons ont été réservées, 9,3 % de moins que durant les 12 mois précédents, alors que sur la période, le nombre de réservation de maison augmente de 10,1% au niveau national. Ce niveau de réservation sur 12 mois s'établit 40,3% en deçà de la moyenne décennale. Sur les 12 derniers mois, 5,1 % des ventes réalisées en France métropolitaine l'ont été dans la région.

On compte 84 annulations de réservations ce trimestre, un niveau supérieur à la moyenne décennale.

Le marché du collectif

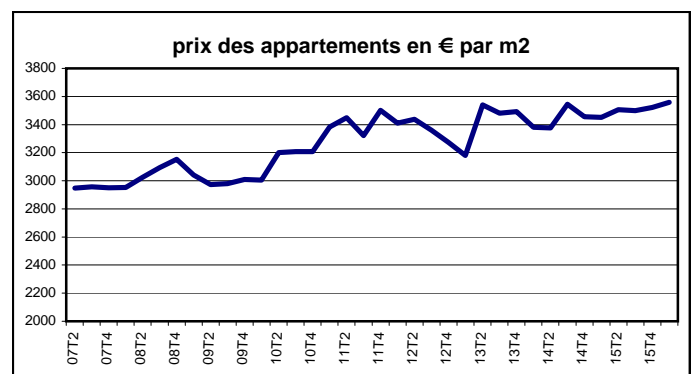


Dans le collectif, l'encours est de 5 320 appartements fin mars 2016 un niveau en baisse de 7,2 % sur un an, contre -5,8 % au niveau national. Le stock de maisons individuelles diminue lui de 13,9 % sur un an avec 527 maisons, contre un repli de 11,3 % au plan national. Fin mars 2016, la région concentre ainsi 6,1 % des appartements et 6 % des maisons proposées à la vente en France métropolitaine. Le délai d'écoulement de l'encours est de 10 mois et demi ce trimestre dans le collectif et de 13 mois dans l'individuel.

Dans 56,7 % des cas, le logement proposé à la vente est en projet, contre 36,7 % de logements en cours de construction et 6,56 % de logements déjà terminés.

Ce trimestre, le prix moyen régional des appartements est de 3 560 €/m², soit 3,1 % de plus qu'au 1er trimestre 2015. Cette moyenne masque des différences territoriales marquées. Au plan national, le prix moyen augmente légèrement à 3 930 €/m² (+1,5 %) soit 10,3 % de plus que dans la région.

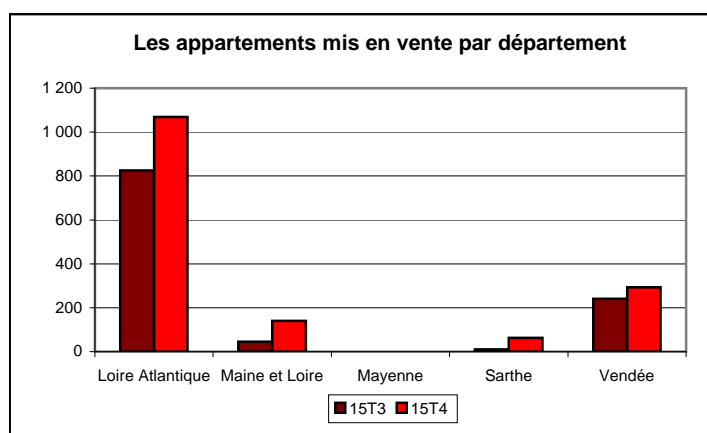
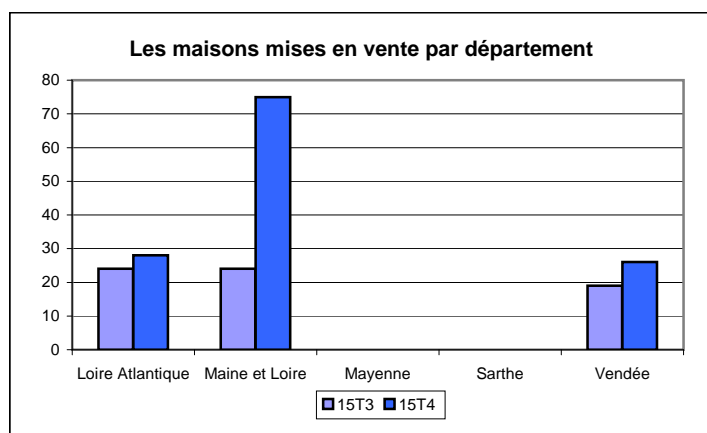
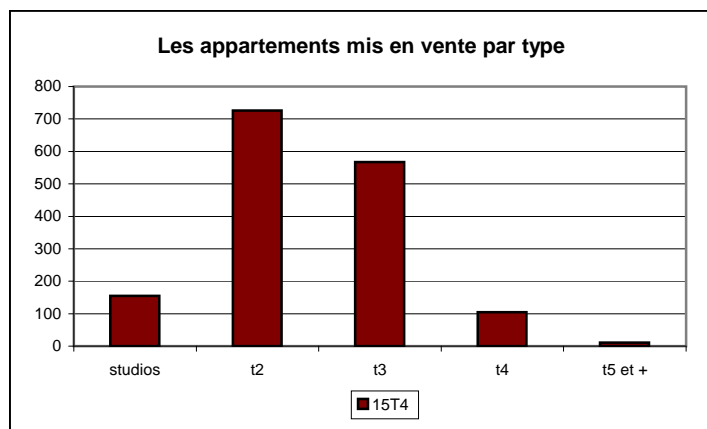
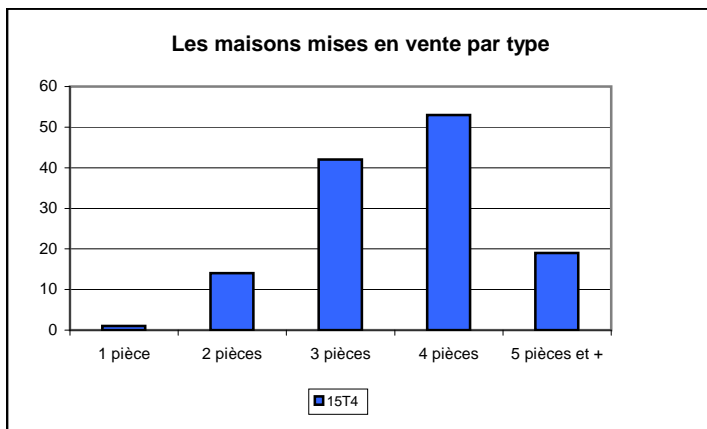
Il convient d'être très prudent sur les comparaisons de prix, une partie de l'évolution des prix régionaux comme nationaux résulte en effet des évolutions de la structure des ventes en terme de localisation, de taille et de standing.



les logements mis en vente

individuels

collectifs

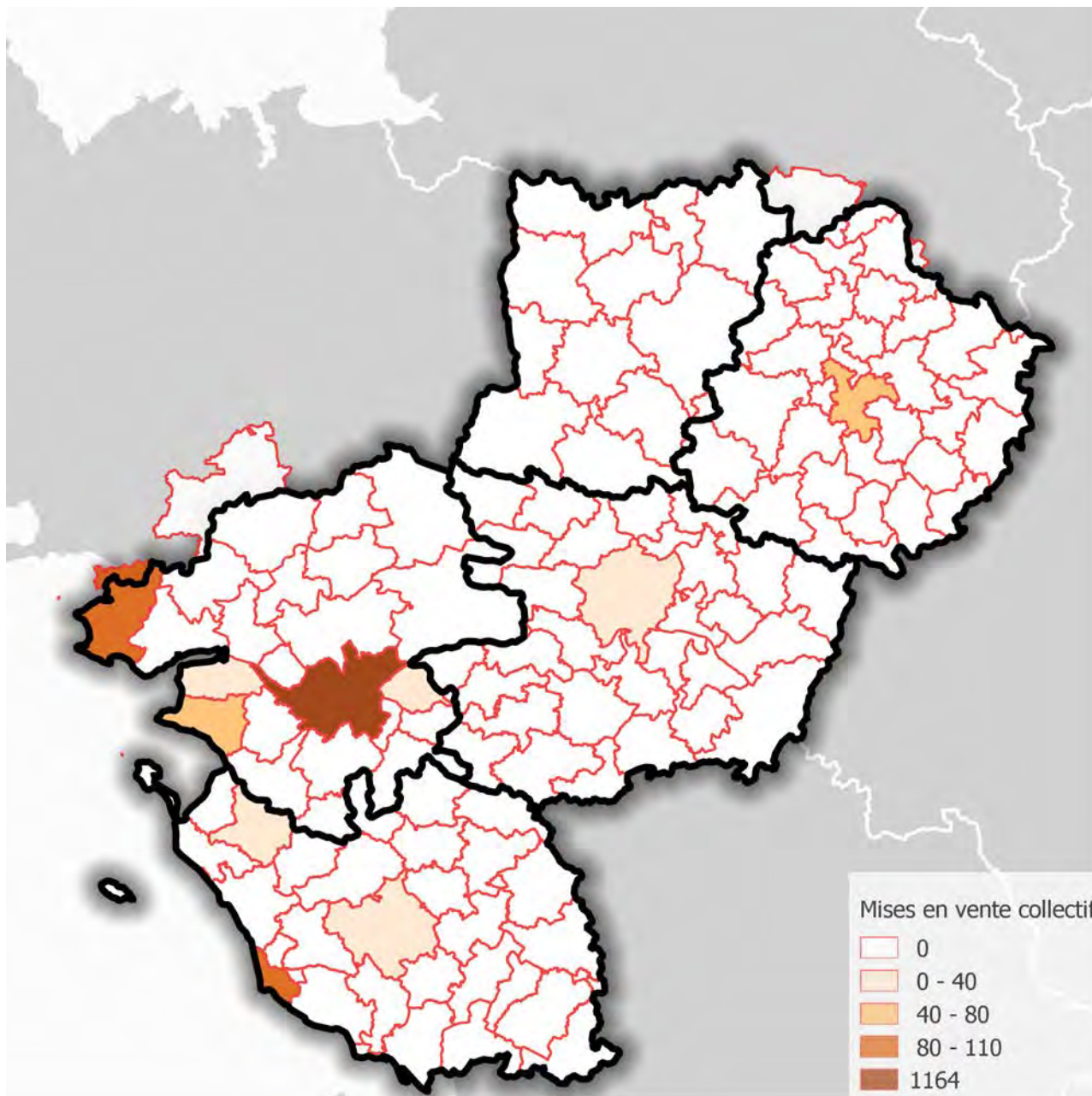


individuels				
15T1	15T2	15T3	15T4	16T1
0,08	0,25	0,09	0,18	
737	805	728	736	

collectifs				
15T1	15T2	15T3	15T4	16T1
0,18	0,19	0,17	0,23	
7111	6894	6 448	6 710	

Les logements mis en vente										
62	198	67	129	80	Région	1299	1 291	1 120	1 564	1 629
25	78	24	28		Loire-Atlantique	1121	920	825	1 069	
0	0	0	0		dont littoral touristique	52	101	30	184	
9	8	0	0		dont Nantes-ville	446	588	293	598	
4	37	0	0		dont Nantes-banlieue	499	185	386	238	
0	25	24	75		Maine-et-Loire	124	278	45	140	
0	16	0	37		dont Angers-ville	124	264	43	57	
0	0	0	0		Mayenne	0	22	0	0	
0	0	0	0		dont Unité urbaine de Laval	0	22	0	0	
13	0	0	0		Sarthe	0	0	10	62	
13	0	0	0		dont Unité urbaine du Mans	0	0	10	62	
24	95	19	26		Vendée	54	71	240	293	
18	95	19	20		dont littoral touristique	36	7	200	225	
0	0	0	0		dont U.u. de La Roche/Yon	18	32	40	68	

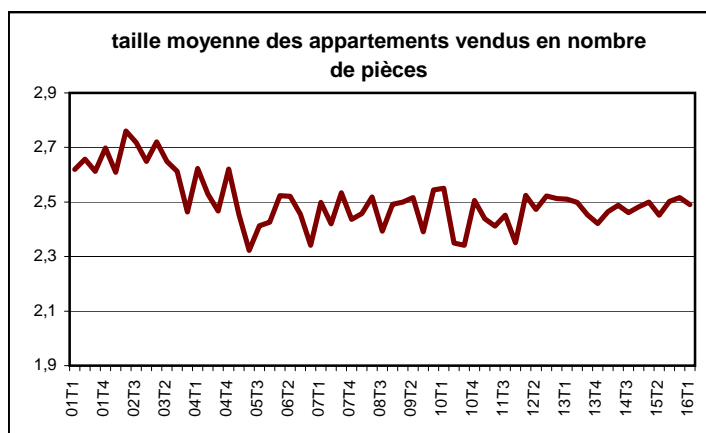
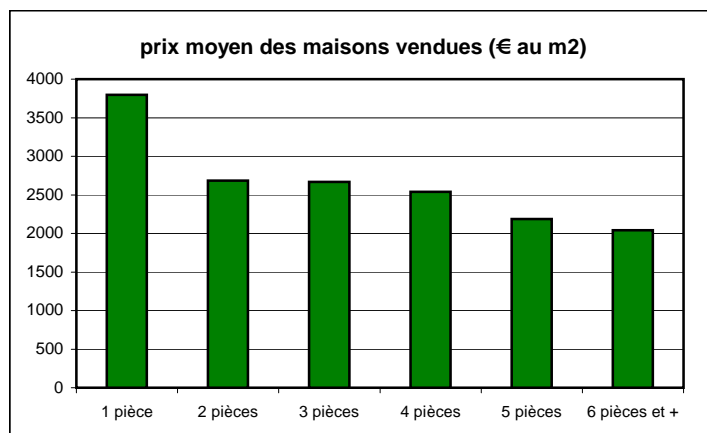
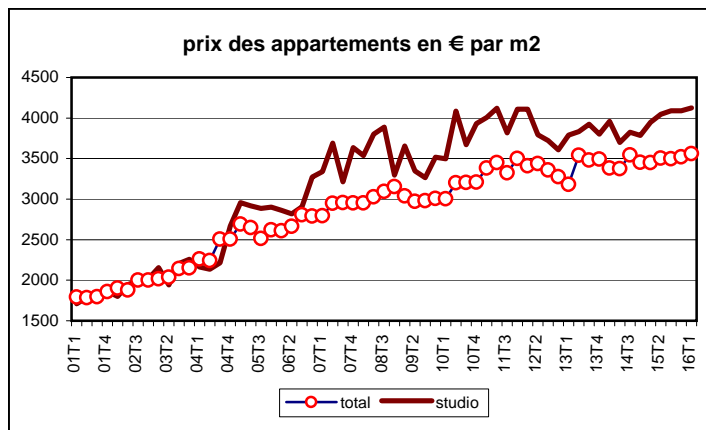
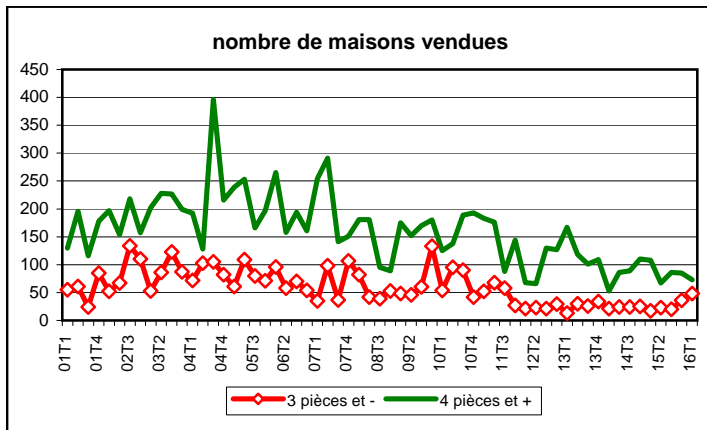
Les mises en ventes au 1^{er} trimestre 2016



les logements vendus ou fermement réservés

individuels

collectifs



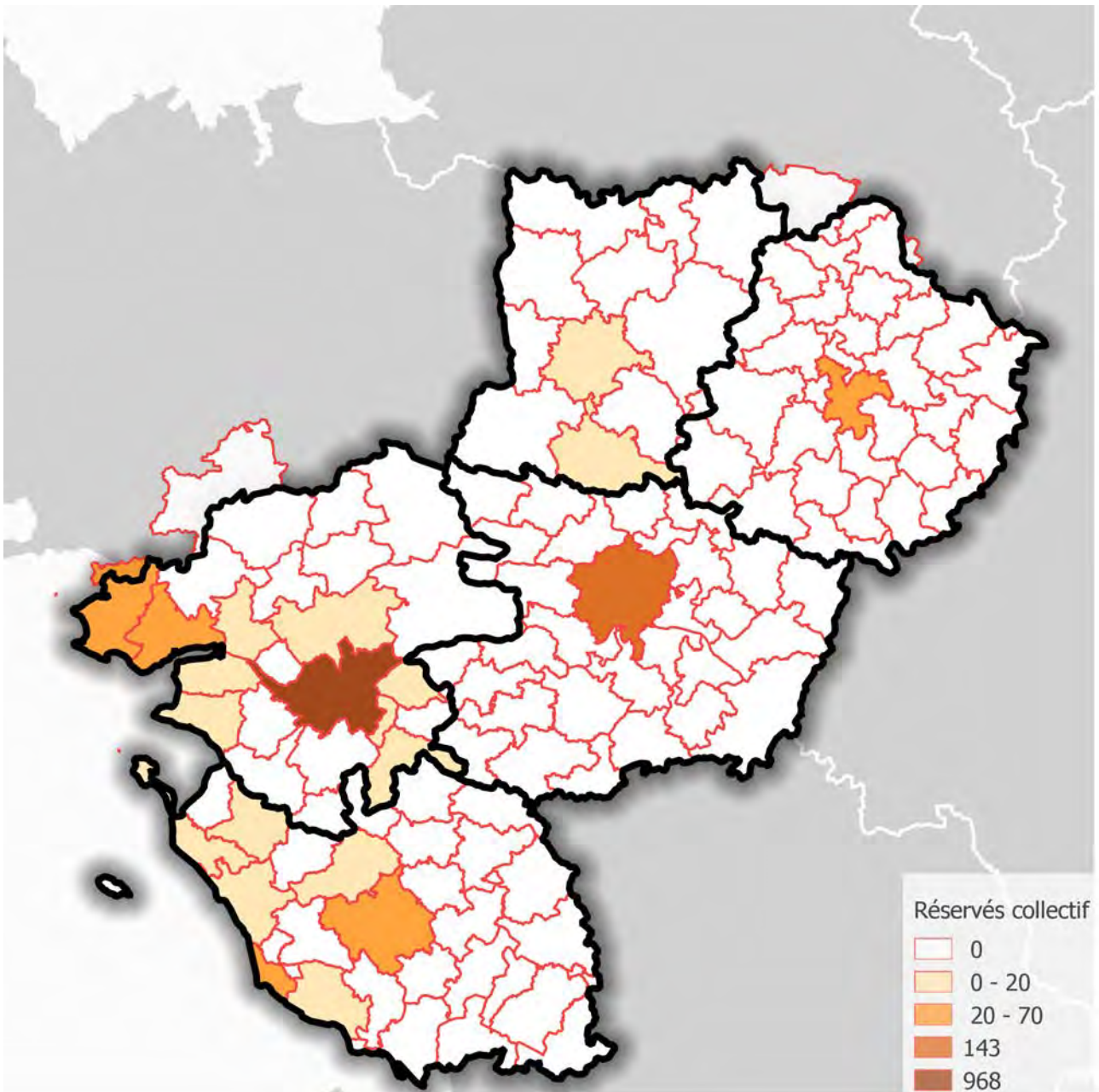
individuels				
15T1	15T2	15T3	15T4	16T1
82	82	83	81	78
193,7	208,3	204,5	194,2	197,0

collectifs				
15T1	15T2	15T3	15T4	16T1
55	54	55	55	55
3 450	3 505	3 498	3 522	3 559

surface moyenne
prix moyen
en k€/lot --- en €/m2

Les logements réservés										
125	90	106	121	121	Région	1377	1 542	1 313	1 563	1 434
75	28	46	43	47	Loire-Atlantique	1169	1211	1003	1 183	1 112
21	9	13	9	8	dont littoral touristique	80	72	64	101	84
11	2	3	7	16	dont Nantes-ville	439	549	512	495	612
27	16	23	16	5	dont Nantes-banlieue	578	496	348	514	356
26	39	35	51	46	Maine-et-Loire	97	186	159	130	143
5	19	10	17	34	dont Angers-ville	84	166	149	106	113
3	4	1	0	4	Mayenne	2	22	2	8	4
3	2	1	0	4	dont Unité urbaine de Laval	0	22	1	5	3
11	10	3	4	13	Sarthe	13	26	13	60	38
11	10	3	4	13	dont Unité urbaine du Mans	12	26	13	60	38
10	9	21	23	11	Vendée	96	97	136	182	137
9	5	20	20	11	dont littoral touristique	64	57	101	148	96
1	0	0	0	0	dont U.u. de La Roche/Yon	18	28	19	24	32

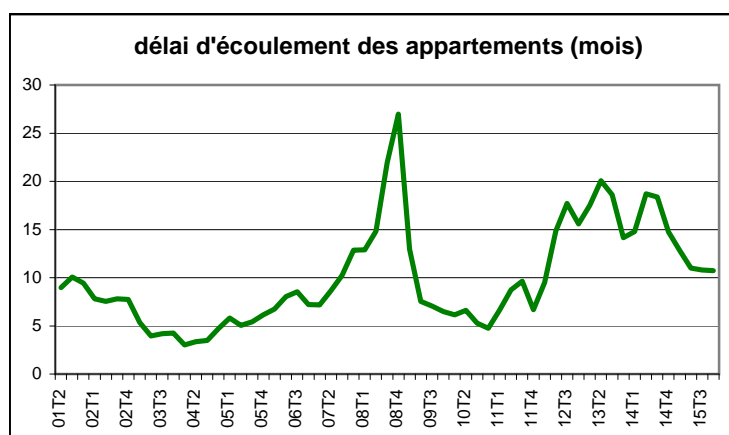
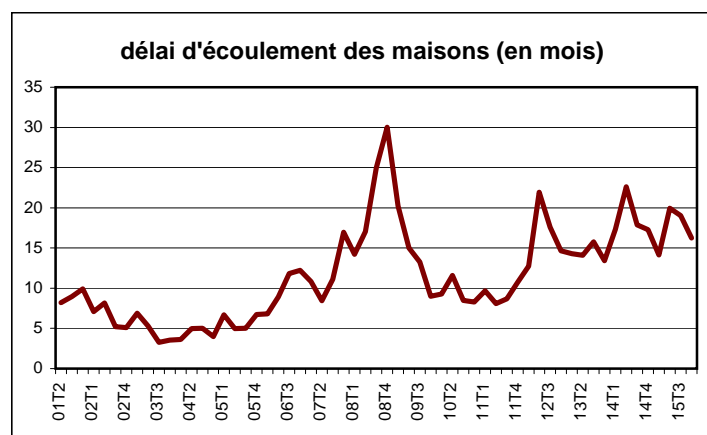
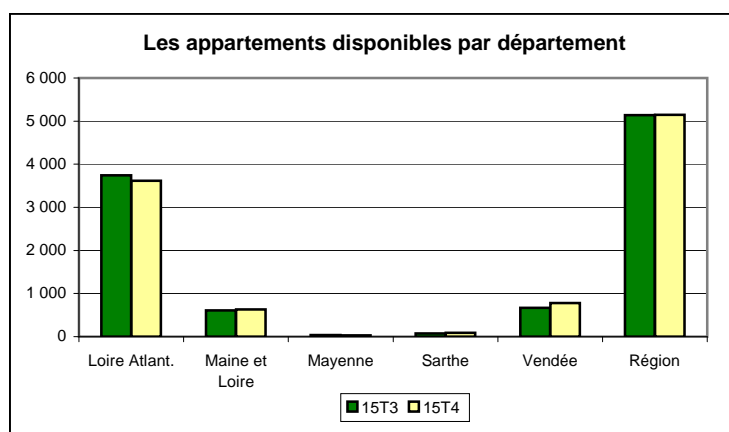
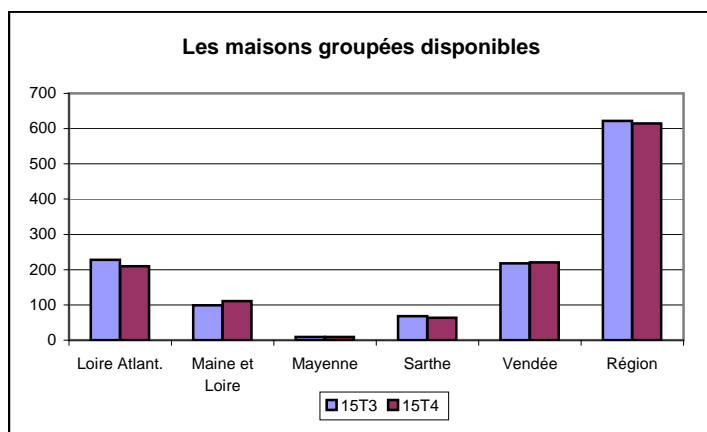
Les ventes au 1^{er} trimestre 2016



les logements disponibles

individuels

collectifs

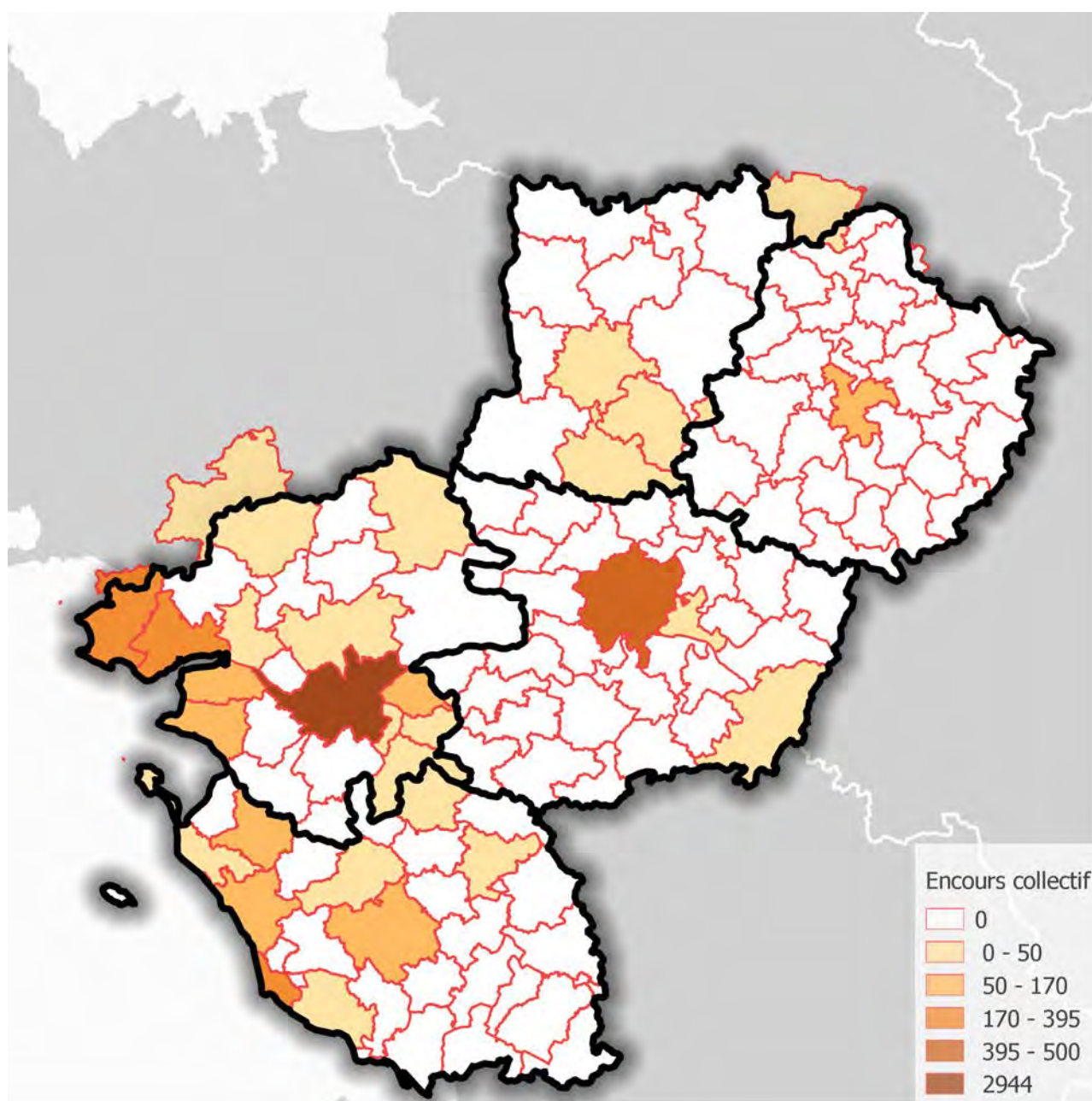


individuels					collectifs				
15T1	15T2	15T3	15T4	16T1	15T1	15T2	15T3	15T4	16T1
14,1	20,0	19,0	16,3		14,1	11,0	10,8	10,7	
0,17	0,11	0,15	0,16		0,19	0,22	0,20	0,23	

délais d'écoulement des encours disponibles (en mois)
taux de commercialisation

Les logements disponibles										
612	715	622	615	527	Région	5734	5 352	5 135	5 147	5 320
244	296	228	210		Loire-Atlantique	4275	3872	3743	3 620	
120	113	102	95		dont littoral touristique	419	448	421	496	
27	34	31	24		dont Nantes-ville	1647	1668	1504	1613	
53	73	35	17		dont Nantes-banlieue	1665	1359	1381	1116	
140	121	99	111		Maine-et-Loire	699	794	612	633	
19	15	7	25		dont Angers-ville	583	678	503	463	
16	10	9	9		Mayenne	34	36	37	30	
3	1	0	0		dont Unité urbaine de Laval	10	12	11	7	
81	71	68	64		Sarthe	104	80	77	88	
81	71	68	64		dont Unité urbaine du Mans	104	80	77	88	
131	217	218	221		Vendée	622	570	666	776	
101	191	193	193		dont littoral touristique	460	391	479	556	
0	0	0	0		dont U.u. de La Roche/Yon	90	94	116	160	

Les logements disponibles à la fin du 1^{er} trimestre 2016



ECLN - Logements neufs (évolution sur 5 trimestres)

du 1er trimestre 2015 au 1er trimestre 2016

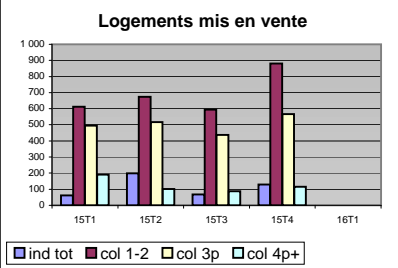
Zone: Pays de la Loire

N. B. : L'enquête ECLN est exhaustive sur les programmes de construction de cinq logements et plus destinés à la vente aux particuliers

Logements mis en vente

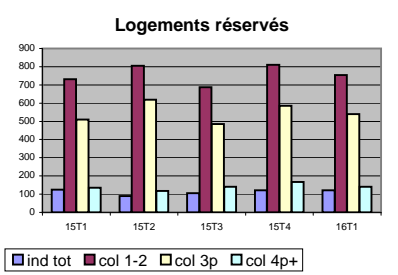
unité : Nombre de logements

	15T1	15T2	15T3	15T4	16T1
Individuel (total)	62	198	67	129	
Collectif (par taille)					
1 et 2 pièces	613	673	594	881	
3 pièces	496	516	438	567	
4 pièces et +	190	102	88	116	
Total	1 299	1 291	1 120	1 564	



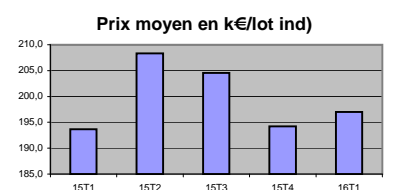
Logements réservés

	15T1	15T2	15T3	15T4	16T1
Nombre de logements					
Individuel (total)	125	90	106	121	121
Collectif (par taille)					
1 et 2 pièces	731	805	687	810	754
3 pièces	510	619	486	586	539
4 pièces et +	136	118	140	167	141
Total	1 377	1 542	1 313	1 563	1 434



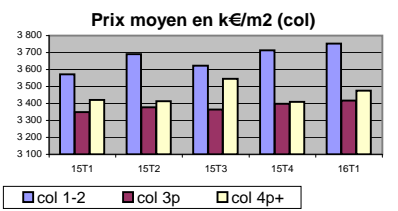
Surface moyenne des logements (m2)

	15T1	15T2	15T3	15T4	16T1
Individuel (total)	81,9	82,4	83,1	81,3	78,3
Collectif (par taille)					
1 et 2 pièces	41,6	40,8	41,2	41,1	40,9
3 pièces	64,1	64,0	63,2	63,7	64,6
4 pièces et +	90,8	89,7	94,5	89,6	90,3
Total	54,8	53,9	55,0	54,8	54,7



Prix moyen des logements

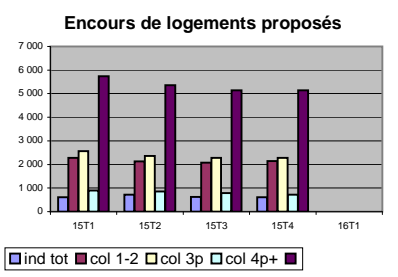
	15T1	15T2	15T3	15T4	16T1
Individuel (K€/lot)	193,7	208,3	204,5	194,2	197,0
Collectif (€/m2)					
1 et 2 pièces	3 571	3 690	3 623	3 713	3 754
3 pièces	3 350	3 377	3 364	3 398	3 417
4 pièces et +	3 420	3 413	3 544	3 409	3 475
Total	3 450	3 505	3 498	3 522	3 559



Encours de logements proposés à la vente à la fin du trimestre

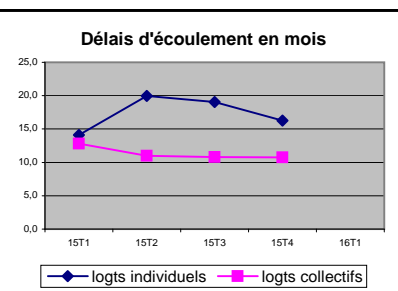
unité : Nombre de logements

	15T1	15T2	15T3	15T4	16T1
Individuel (total)	612	715	622	615	
Collectif (par taille)					
1 et 2 pièces	2 273	2 132	2 074	2 149	
3 pièces	2 559	2 363	2 277	2 273	
4 pièces et +	902	857	784	725	
Total	5 734	5 352	5 135	5 147	



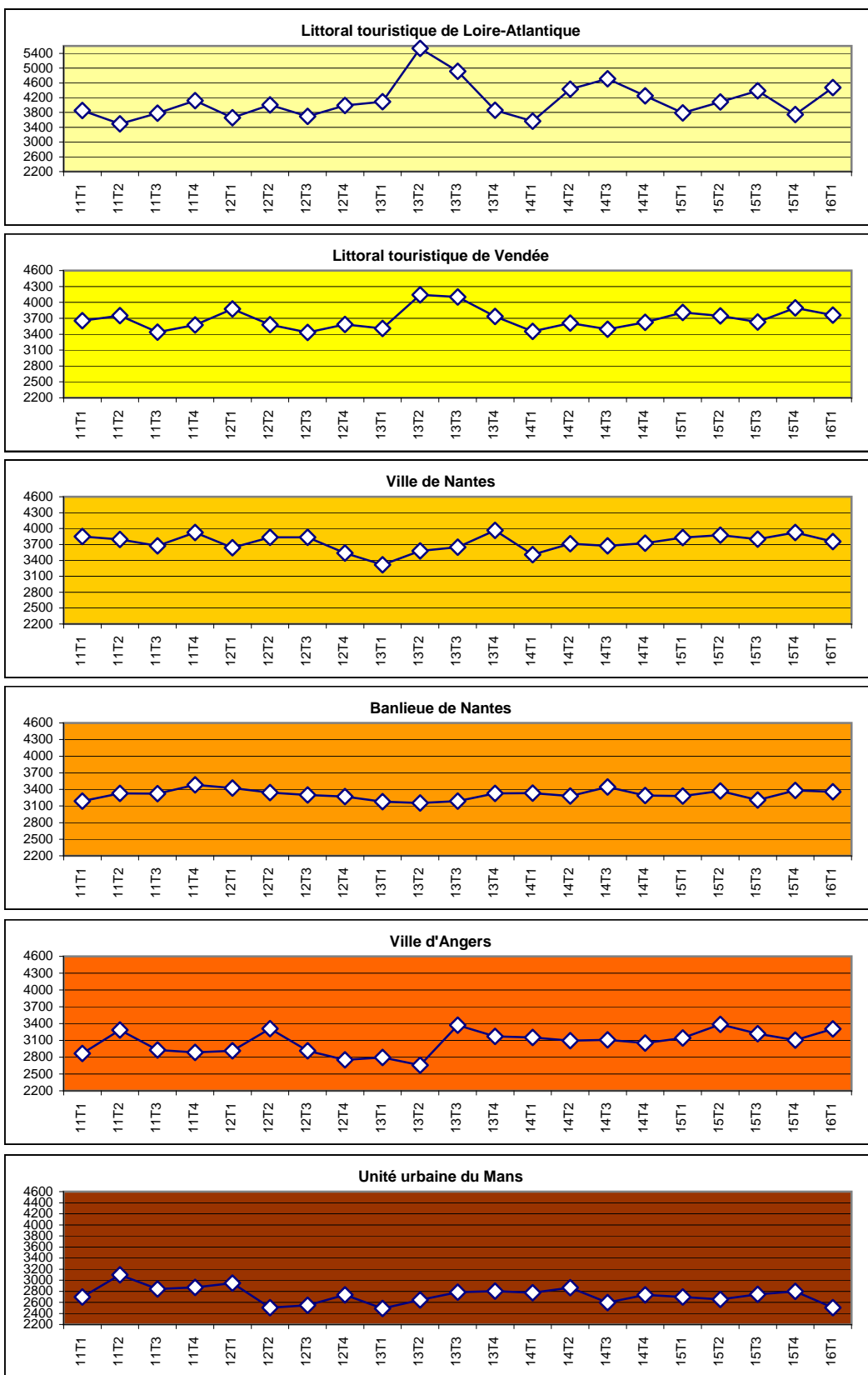
Délais d'écoulement de l'encours en mois de vente*

	15T1	15T2	15T3	15T4	16T1
Logements individuels	14,1	20,0	19,0	16,3	
Logements collectifs	12,8	11,0	10,8	10,7	



* Délai d'écoulement de l'encours (en mois de vente) = 3 x (encours à la fin du trimestre T / moyenne des réservés des deux trimestres T-1 et T)

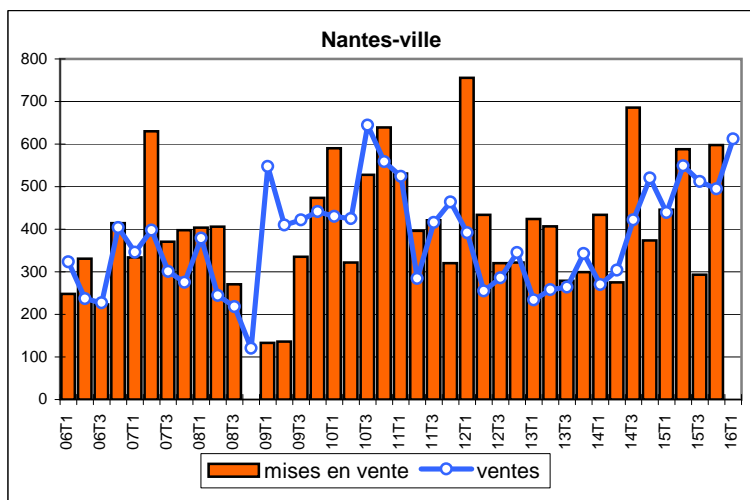
Evolution trimestrielle sur 5 ans du prix moyen en € / m2 des appartements des 6 grands marchés régionaux



enquête sur la commercialisation des logements neufs

1er trimestre 2016

Le point sur le logement collectif dans les six principaux marchés de la région



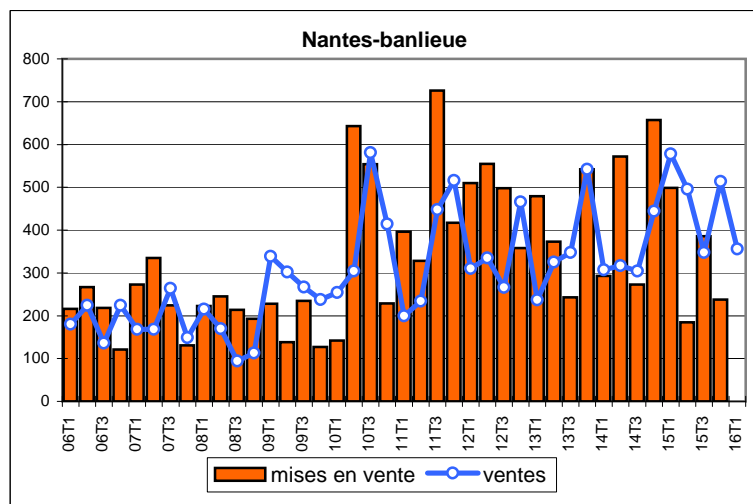
Nantes-ville

Sur les 12 derniers mois, on compte 2 241 mises en vente d'appartements sur Nantes, soit une hausse de 25,8 % par rapport aux 12 mois précédents.

Les **réservations** sont en hausse 39,4 % au 1er trimestre 2016 par rapport au 1er trimestre 2015 (612 ventes). Sur 12 mois, on observe une progression de 28,7 % des ventes par rapport aux 12 mois précédents (2 168 logements vendus).

Ce trimestre, les prix de vente dépassent 3 750 €/m², un niveau en baisse de 2 % comparé au 1er trimestre 2015.

L'**encours** de logements fin 2015 (1 613 logements) est en hausse de 1,1 % sur un an.



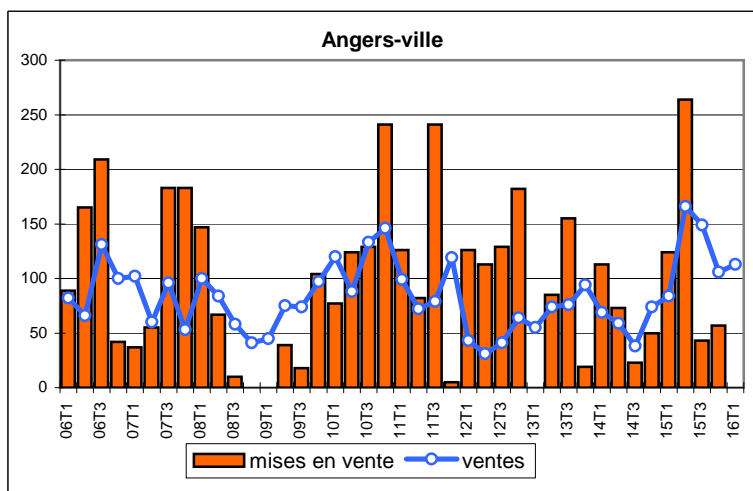
Nantes-banlieue

On compte 1 211 **mises en vente** sur les 12 derniers mois, en baisse de 39,5 % par rapport aux 12 mois précédents

356 **réservations** ont été effectuées au 1er trimestre 2016, en baisse de 38,4 % par rapport au 1er trimestre 2015. Sur 12 mois, le nombre de ventes (1 714) est en hausse de 4,3 % par rapport aux 12 mois précédents.

Au 4ème trimestre 2015, le **prix** moyen observé s'établit à 3 360 €/m², en hausse de 2,4 %.

L'encours est de 1 116 logements fin 2015 (-36 % sur un an).



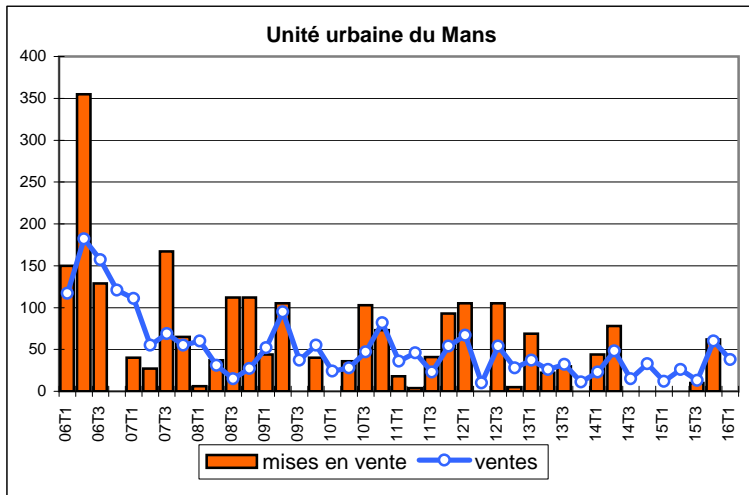
Angers

On compte 364 mises en vente sur les 12 derniers mois, en hausse de 34,8 % par rapport aux 12 mois précédents

113 réservations ont été effectuées au 1er trimestre 2016, en hausse de 34,5 % par rapport au 1er trimestre 2015. Sur 12 mois, le nombre de ventes (534) est en hausse de 109,4 % par rapport aux 12 mois précédents.

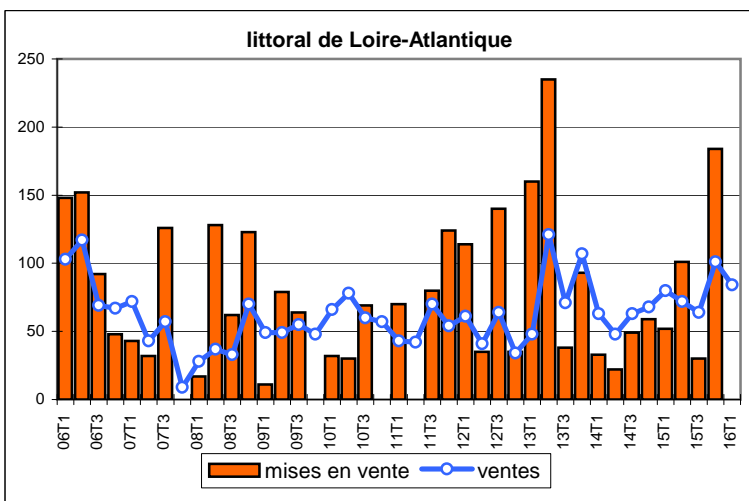
Au 1er trimestre 2016, le prix moyen observé s'établit à 3 310 €/m², en hausse de 5,2 %. Les volumes de vente amène à rester prudent sur ces évolutions de prix.

L'encours est de 463 logements fin septembre 2015 (-14,1 % sur un an).



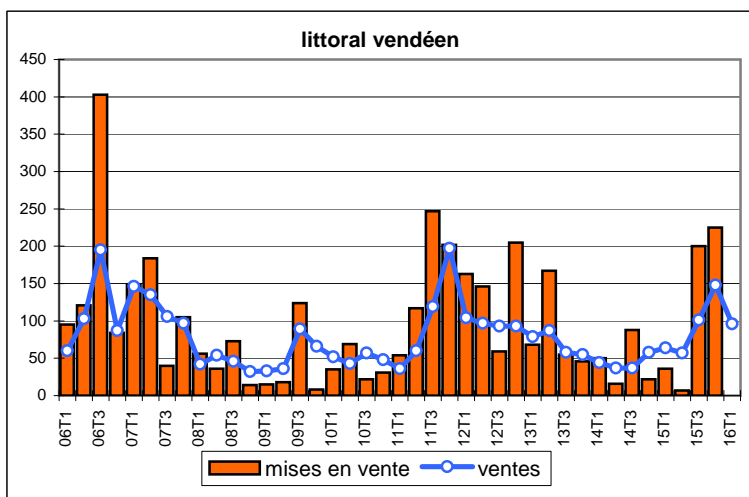
Unité urbaine du Mans

L'unité urbaine du Mans enregistre 134 **mises en vente** sur les 12 derniers mois, en hausse de 71,8% par rapport aux 12 mois précédents
 38 réservations ont été effectuées au 1er trimestre 2016, en hausse de 216,7 % sur un an. Sur 12 mois, le nombre de ventes (137) est en hausse de 26,9 % par rapport aux 12 mois précédents.
 Au 1er trimestre 2016, le prix moyen observé s'établit à 2 500 €/m², en baisse de 7,1 %. Les volumes de vente amènent à rester prudent sur ces évolutions de prix.
 L'encours est de 88 logements fin 2015 (-28,5 % sur un an).



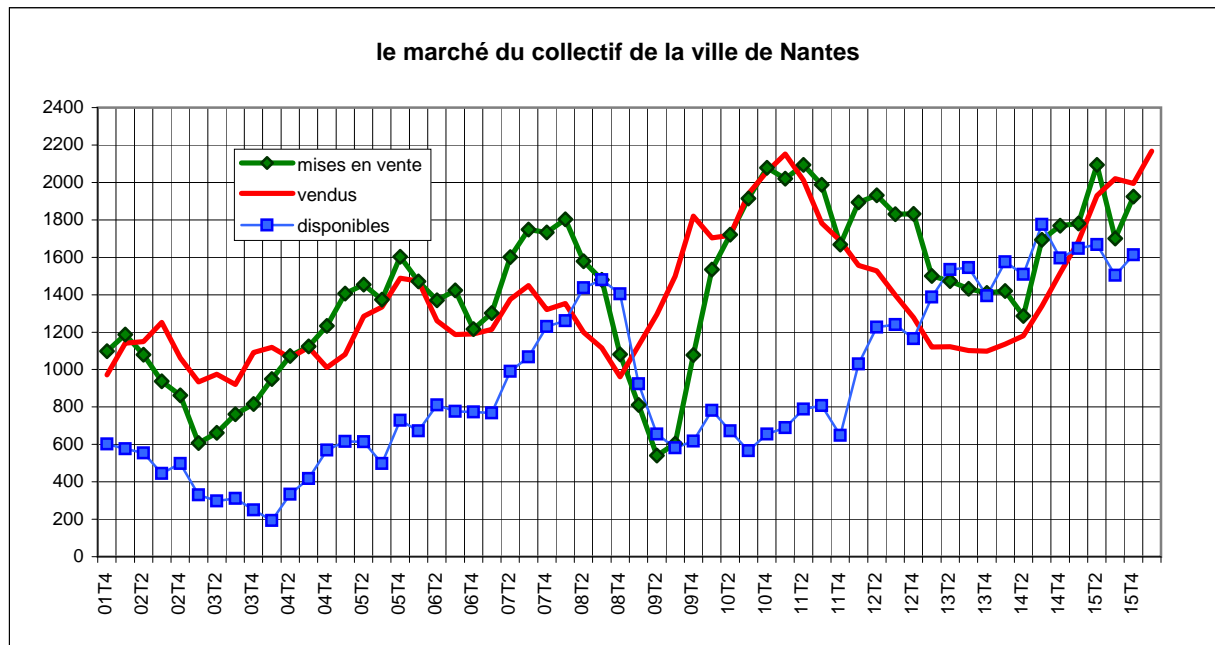
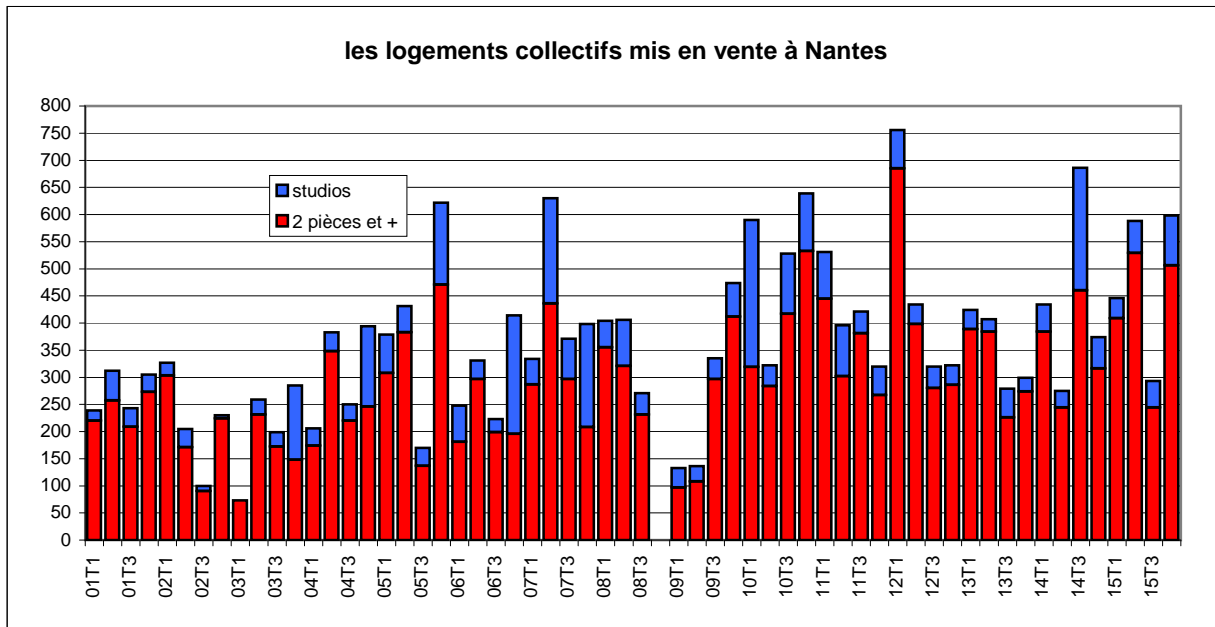
Littoral de Loire-Atlantique

On compte 522 mises en vente sur les 12 derniers mois en hausse de 186,8 % par rapport aux 12 mois précédents.
 84 réservations ont été effectuées au 1er trimestre 2016, en hausse de 5 % sur un an. Sur 12 mois, le nombre de ventes (321) est en hausse de 23,9 % par rapport aux 12 mois précédents.
 Au 4ème trimestre 2015, le prix moyen observé s'établit à 4 470 €/m², en hausse de 18 %. Les volumes de vente amènent à rester prudent sur ces évolutions de prix.
 L'encours est de 496 logements fin 2015 (+13,2 % sur un an).



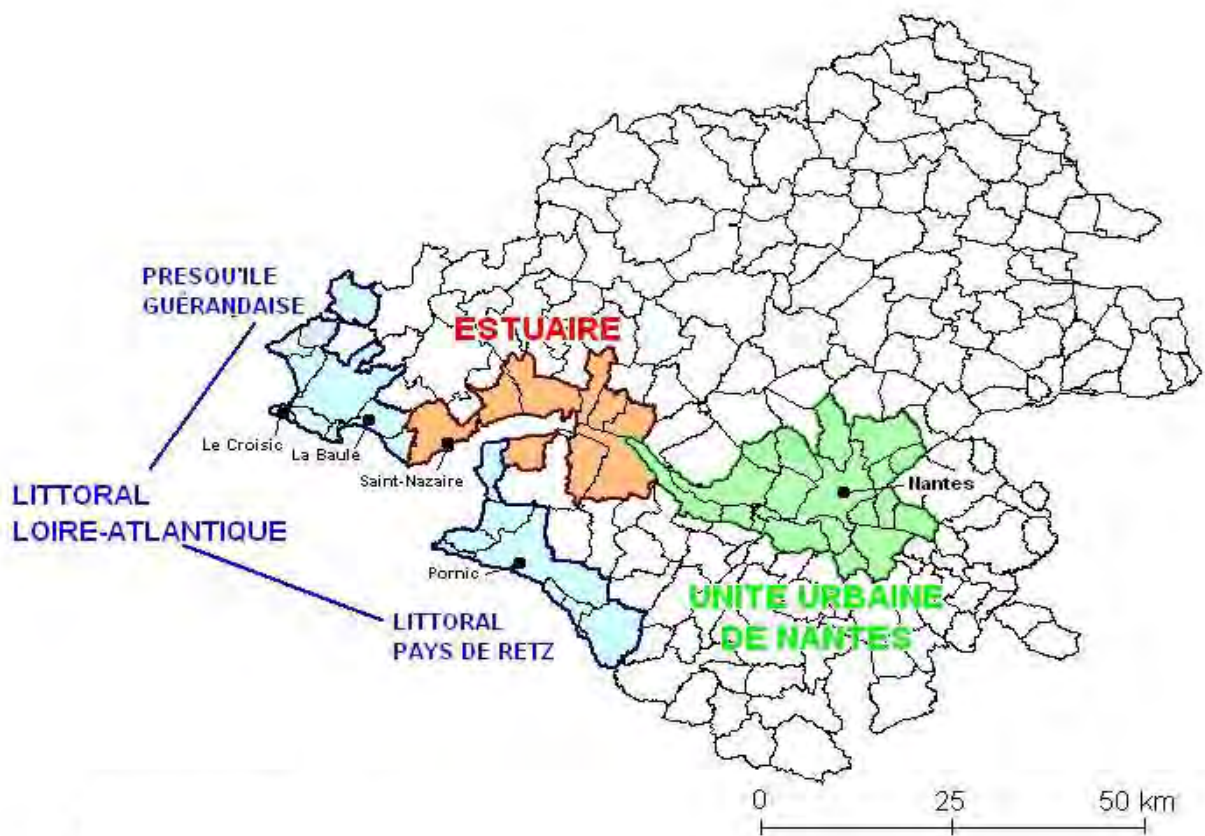
Littoral Vendéen

On compte 520 mises en vente sur les 12 derniers mois, en hausse de 221 % par rapport aux 12 mois précédents
 96 réservations ont été effectuées au 1er trimestre 2016, en hausse de 50 % sur un an. Sur 12 mois, le nombre de ventes (402) est en hausse de 105,1 % par rapport aux 12 mois précédents.
 Au 4ème trimestre 2015, le prix moyen observé s'établit à 3 760 €/m², en baisse de 1,3 %. Les volumes de vente amènent à rester prudent sur ces évolutions de prix.
 L'encours est de 556 logements fin 2015 (+15,4 % sur un an).



N.B.: Sur le graphique ci-dessus, les séries de logements mis en vente et vendus sont en cumuls 4 trimestres mobiles.

LOIRE ATLANTIQUE



ECLN - Logements neufs (évolution sur 5 trimestres)

du 1er trimestre 2015 au 1er trimestre 2016

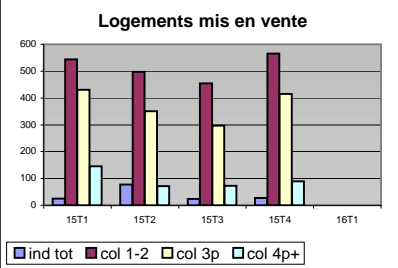
Zone: Loire-Atlantique

N. B. : L'enquête ECLN est exhaustive sur les programmes de construction de cinq logements et plus destinés à la vente aux particuliers

Logements mis en vente

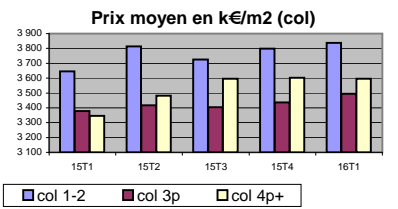
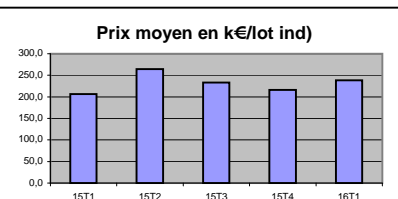
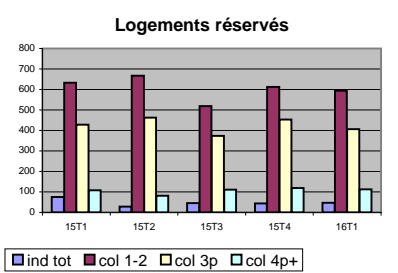
unité : Nombre de logements

	15T1	15T2	15T3	15T4	16T1
Individuel (total)	25	78	24	28	
Collectif (par taille)					
1 et 2 pièces	544	498	455	565	
3 pièces	431	351	297	415	
4 pièces et +	146	71	73	89	
Total	1 121	920	825	1 069	



Logements réservés

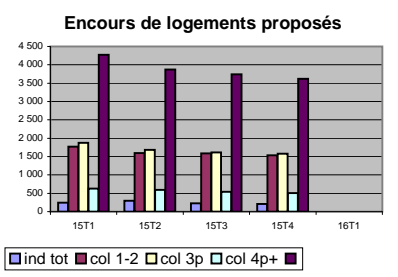
	15T1	15T2	15T3	15T4	16T1
Nombre de logements					
Individuel (total)	75	28	46	43	47
Collectif (par taille)					
1 et 2 pièces	633	667	518	612	593
3 pièces	428	463	374	453	407
4 pièces et +	108	81	111	118	112
Total	1 169	1 211	1 003	1 183	1 112
Surface moyenne des logements (m2)					
Individuel (total)	83,1	81,2	83,8	78,8	81,9
Collectif (par taille)					
1 et 2 pièces	41,0	40,3	40,5	41,1	40,5
3 pièces	63,7	63,2	62,9	63,6	64,5
4 pièces et +	88,8	88,6	94,2	88,7	88,9
Total	53,7	52,3	54,8	54,4	54,1
Prix moyen des logements					
Individuel (K€/lot)	206,8	264,3	233,3	215,9	238,2
Collectif (€/m2)					
1 et 2 pièces	3 646	3 814	3 726	3 798	3 837
3 pièces	3 377	3 417	3 403	3 437	3 495
4 pièces et +	3 347	3 481	3 596	3 601	3 595
Total	3 484	3 593	3 563	3 605	3 648



Encours de logements proposés à la vente à la fin du trimestre

unité : Nombre de logements

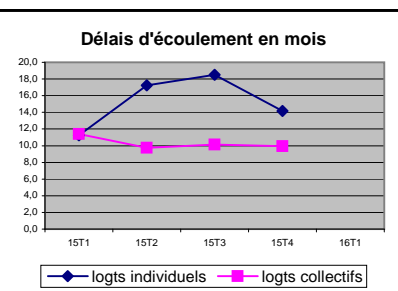
	15T1	15T2	15T3	15T4	16T1
Individuel (total)	244	296	228	210	
Collectif (par taille)					
1 et 2 pièces	1 770	1 593	1 587	1 532	
3 pièces	1 879	1 684	1 615	1 582	
4 pièces et +	626	595	541	506	
Total	4 275	3 872	3 743	3 620	



Délais d'écoulement de l'encours en mois de vente*

	15T1	15T2	15T3	15T4	16T1
Logements individuels	11,3	17,2	18,5	14,2	
Logements collectifs	11,4	9,8	10,1	9,9	

* Délai d'écoulement de l'encours (en mois de vente) = 3 x (encours à la fin du trimestre T / moyenne des réservés des deux trimestres T-1 et T)



ECLN - Logements neufs (évolution sur 5 trimestres)

du 1er trimestre 2015 au 1er trimestre 2016

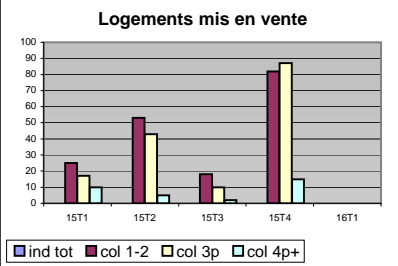
Zone: Zone touristique littorale 44

N. B. : L'enquête ECLN est exhaustive sur les programmes de construction de cinq logements et plus destinés à la vente aux particuliers

Logements mis en vente

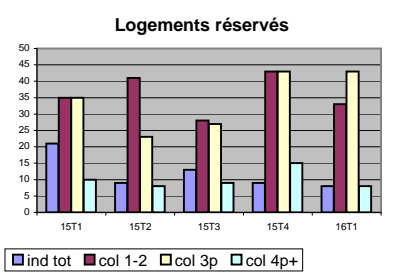
unité : Nombre de logements

	15T1	15T2	15T3	15T4	16T1
Individuel (total)	0	0	0	0	0
Collectif (par taille)					
1 et 2 pièces	25	53	18	82	
3 pièces	17	43	10	87	
4 pièces et +	10	5	2	15	
Total	52	101	30	184	



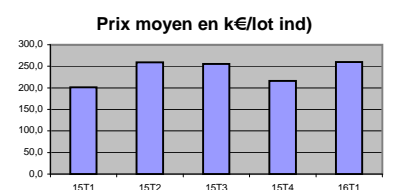
Logements réservés

	15T1	15T2	15T3	15T4	16T1
Nombre de logements					
Individuel (total)	21	9	13	9	8
Collectif (par taille)					
1 et 2 pièces	35	41	28	43	33
3 pièces	35	23	27	43	43
4 pièces et +	10	8	9	15	8
Total	80	72	64	101	84



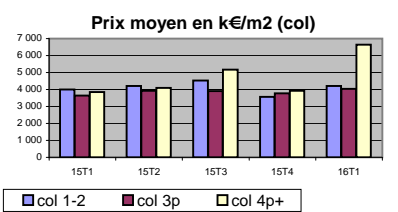
Surface moyenne des logements (m2)

	15T1	15T2	15T3	15T4	16T1
Individuel (total)	74,1	78,3	82,2	61,6	81,1
Collectif (par taille)					
1 et 2 pièces	40,8	40,6	40,8	41,5	44,4
3 pièces	65,3	64,0	62,6	63,0	67,3
4 pièces et +	98,0	94,9	91,4	96,3	93,8
Total	58,7	54,1	57,1	58,8	60,8



Prix moyen des logements

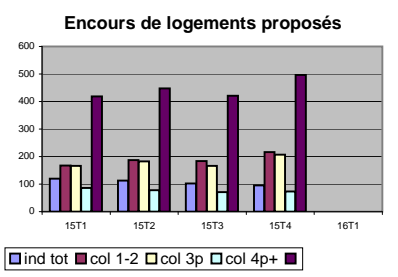
	15T1	15T2	15T3	15T4	16T1
Individuel (K€/lot)	201,4	258,8	255,6	216,4	260,2
Collectif (€/m2)					
1 et 2 pièces	3 991	4 214	4 528	3 566	4 213
3 pièces	3 641	3 922	3 904	3 777	4 040
4 pièces et +	3 840	4 096	5 179	3 919	6 649
Total	3 789	4 081	4 386	3 748	4 473



Encours de logements proposés à la vente à la fin du trimestre

unité : Nombre de logements

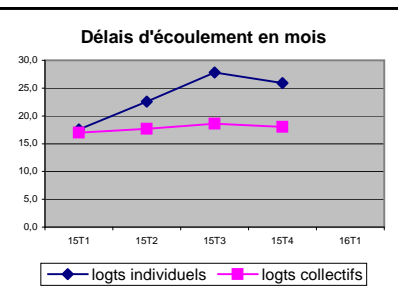
	15T1	15T2	15T3	15T4	16T1
Individuel (total)	120	113	102	95	
Collectif (par taille)					
1 et 2 pièces	167	187	184	216	
3 pièces	166	183	166	207	
4 pièces et +	86	78	71	73	
Total	419	448	421	496	



Délais d'écoulement de l'encours en mois de vente*

	15T1	15T2	15T3	15T4	16T1
Logements individuels	17,6	22,6	27,8	25,9	
Logements collectifs	17,0	17,7	18,6	18,0	

* Délai d'écoulement de l'encours (en mois de vente) = 3 x (encours à la fin du trimestre T / moyenne des réservés des deux trimestres T-1 et T)



ECLN - Logements neufs (évolution sur 5 trimestres)

du 1er trimestre 2015 au 1er trimestre 2016

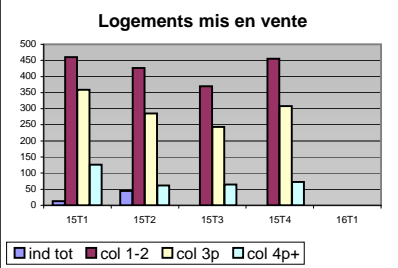
Zone: UU de Nantes

N. B. : L'enquête ECLN est exhaustive sur les programmes de construction de cinq logements et plus destinés à la vente aux particuliers

Logements mis en vente

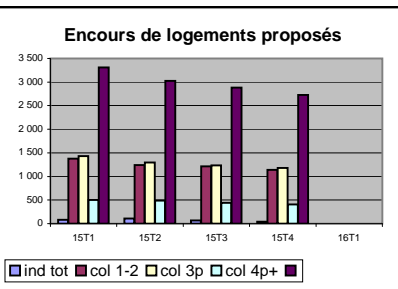
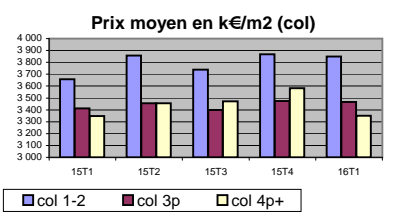
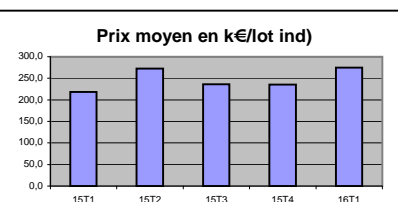
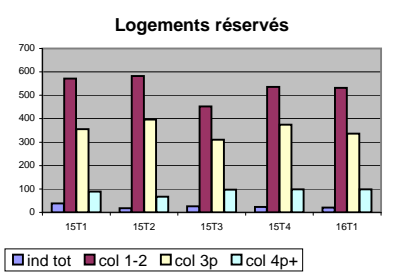
unité : Nombre de logements

	15T1	15T2	15T3	15T4	16T1
Individuel (total)	13	45	0	0	
Collectif (par taille)					
1 et 2 pièces	460	426	370	455	
3 pièces	359	285	244	308	
4 pièces et +	126	62	65	73	
Total	945	773	679	836	



Logements réservés

	15T1	15T2	15T3	15T4	16T1
Nombre de logements					
Individuel (total)	38	18	26	23	21
Collectif (par taille)					
1 et 2 pièces	572	582	452	536	532
3 pièces	356	396	311	375	337
4 pièces et +	89	67	97	98	99
Total	1 017	1 045	860	1 009	968
Surface moyenne des logements (m2)					
Individuel (total)	88,6	83,2	85,5	85,9	81,1
Collectif (par taille)					
1 et 2 pièces	40,9	40,1	40,0	40,9	40,0
3 pièces	63,6	62,9	62,9	63,5	64,3
4 pièces et +	87,5	88,4	95,1	87,9	88,8
Total	52,9	51,8	54,5	53,8	53,4
Prix moyen des logements					
Individuel (K€/lot)	218,1	272,4	236,4	235,2	274,5
Collectif (€/m2)					
1 et 2 pièces	3 658	3 857	3 740	3 869	3 848
3 pièces	3 413	3 457	3 399	3 475	3 467
4 pièces et +	3 347	3 455	3 473	3 581	3 351
Total	3 510	3 629	3 545	3 651	3 604



Encours de logements proposés à la vente à la fin du trimestre

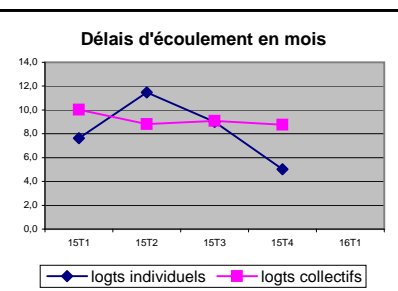
unité : Nombre de logements

	15T1	15T2	15T3	15T4	16T1
Individuel (total)	80	107	66	41	
Collectif (par taille)					
1 et 2 pièces	1 376	1 243	1 211	1 141	
3 pièces	1 431	1 298	1 236	1 183	
4 pièces et +	505	486	438	405	
Total	3 312	3 027	2 885	2 729	

Délais d'écoulement de l'encours en mois de vente*

	15T1	15T2	15T3	15T4	16T1
Logements individuels	7,6	11,5	9,0	5,0	
Logements collectifs	10,0	8,8	9,1	8,8	

* Délai d'écoulement de l'encours (en mois de vente) = 3 x (encours à la fin du trimestre T / moyenne des réservés des deux trimestres T-1 et T)



ECLN - Logements neufs (évolution sur 5 trimestres)

du 1er trimestre 2015 au 1er trimestre 2016

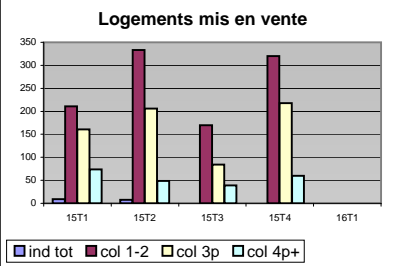
Zone: Ville de Nantes

N. B. : L'enquête ECLN est exhaustive sur les programmes de construction de cinq logements et plus destinés à la vente aux particuliers

Logements mis en vente

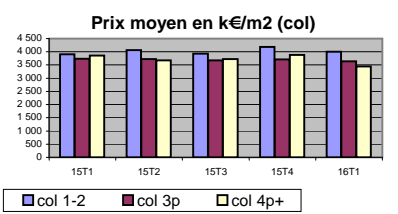
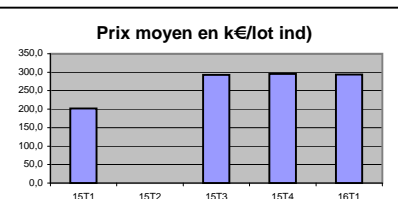
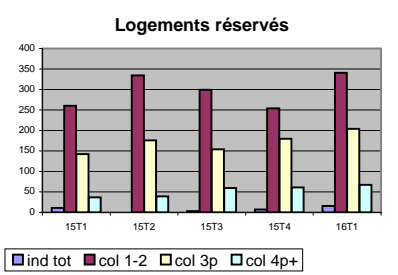
unité : Nombre de logements

	15T1	15T2	15T3	15T4	16T1
Individuel (total)	9	8	0	0	
Collectif (par taille)					
1 et 2 pièces	211	333	170	320	
3 pièces	161	206	84	218	
4 pièces et +	74	49	39	60	
Total	446	588	293	598	



Logements réservés

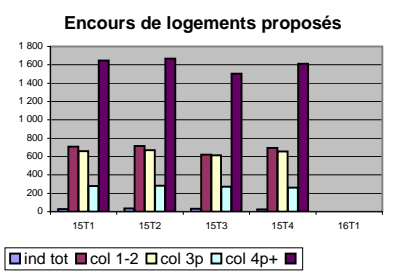
	15T1	15T2	15T3	15T4	16T1
Nombre de logements					
Individuel (total)	11	ND	3	7	16
Collectif (par taille)					
1 et 2 pièces	260	334	299	254	341
3 pièces	142	176	154	180	204
4 pièces et +	37	39	59	61	67
Total	439	549	512	495	612
Surface moyenne des logements (m2)					
Individuel (total)	94,4	ND	86,3	84,3	76,4
Collectif (par taille)					
1 et 2 pièces	38,8	38,8	38,4	39,5	38,8
3 pièces	64,9	62,7	61,9	63,3	63,7
4 pièces et +	89,3	89,5	99,8	90,9	89,3
Total	51,5	50,1	52,6	54,5	52,6
Prix moyen des logements					
Individuel (K€/lot)	202,3	ND	292,5	295,8	293,9
Collectif (€/m2)					
1 et 2 pièces	3 905	4 059	3 936	4 185	4 008
3 pièces	3 739	3 729	3 680	3 717	3 634
4 pièces et +	3 856	3 674	3 720	3 878	3 449
Total	3 830	3 878	3 798	3 924	3 753



Encours de logements proposés à la vente à la fin du trimestre

unité : Nombre de logements

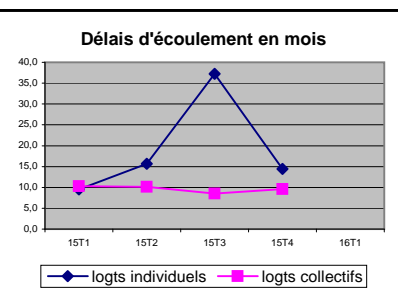
	15T1	15T2	15T3	15T4	16T1
Individuel (total)	27	34	31	24	
Collectif (par taille)					
1 et 2 pièces	709	714	620	693	
3 pièces	658	671	613	657	
4 pièces et +	280	283	271	263	
Total	1 647	1 668	1 504	1 613	



Délais d'écoulement de l'encours en mois de vente*

	15T1	15T2	15T3	15T4	16T1
Logements individuels	9,5	15,7	37,2	14,4	
Logements collectifs	10,3	10,1	8,5	9,6	

* Délai d'écoulement de l'encours (en mois de vente) = 3 x (encours à la fin du trimestre T / moyenne des réservés des deux trimestres T-1 et T)



ECLN - Logements neufs (évolution sur 5 trimestres)

du 1er trimestre 2015 au 1er trimestre 2016

Zone: Banlieue de Nantes

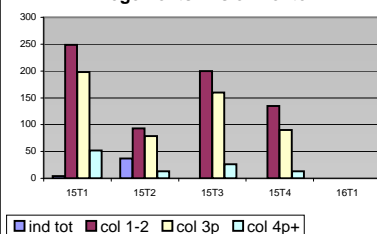
N. B. : L'enquête ECLN est exhaustive sur les programmes de construction de cinq logements et plus destinés à la vente aux particuliers

Logements mis en vente

unité : Nombre de logements

	15T1	15T2	15T3	15T4	16T1
Individuel (total)	4	37	0	0	
Collectif (par taille)					
1 et 2 pièces	249	93	200	135	
3 pièces	198	79	160	90	
4 pièces et +	52	13	26	13	
Total	499	185	386	238	

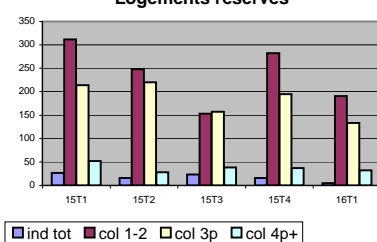
Logements mis en vente



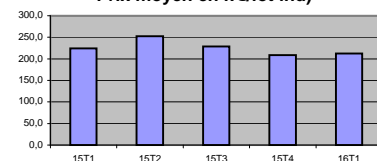
Logements réservés

	15T1	15T2	15T3	15T4	16T1
Nombre de logements					
Individuel (total)	27	16	23	16	5
Collectif (par taille)					
1 et 2 pièces	312	248	153	282	191
3 pièces	214	220	157	195	133
4 pièces et +	52	28	38	37	32
Total	578	496	348	514	356
Surface moyenne des logements (m2)					
Individuel (total)	86,3	82,4	85,3	86,6	96,4
Collectif (par taille)					
1 et 2 pièces	42,7	41,8	43,2	42,1	42,2
3 pièces	62,7	63,1	63,9	63,6	65,2
4 pièces et +	86,2	86,7	87,8	82,8	87,7
Total	54,0	53,8	57,4	53,2	54,9
Prix moyen des logements					
Individuel (K€/lot)	224,6	252,6	229,1	208,8	212,2
Collectif (€/m2)					
1 et 2 pièces	3 472	3 604	3 400	3 601	3 585
3 pièces	3 188	3 241	3 133	3 254	3 216
4 pièces et +	2 971	3 141	3 036	3 045	3 141
Total	3 278	3 373	3 205	3 381	3 357

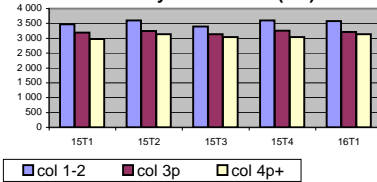
Logements réservés



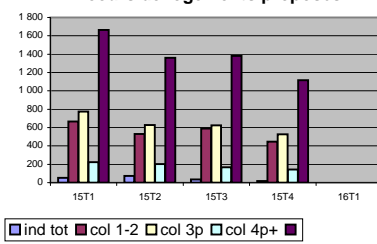
Prix moyen en k€/lot ind)



Prix moyen en k€/m2 (col)



Encours de logements proposés



Encours de logements proposés à la vente à la fin du trimestre

unité : Nombre de logements

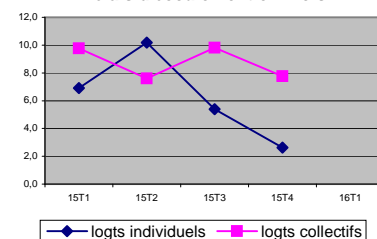
	15T1	15T2	15T3	15T4	16T1
Individuel (total)	53	73	35	17	
Collectif (par taille)					
1 et 2 pièces	667	529	591	448	
3 pièces	773	627	623	526	
4 pièces et +	225	203	167	142	
Total	1 665	1 359	1 381	1 116	

Délais d'écoulement de l'encours en mois de vente*

	15T1	15T2	15T3	15T4	16T1
Logements individuels	6,9	10,2	5,4	2,6	
Logements collectifs	9,8	7,6	9,8	7,8	

* Délai d'écoulement de l'encours (en mois de vente) = 3 x (encours à la fin du trimestre T / moyenne des réservés des deux trimestres T-1 et T)

Délais d'écoulement en mois



ECLN - Logements neufs (évolution sur 5 trimestres)

du 1er trimestre 2015 au 1er trimestre 2016

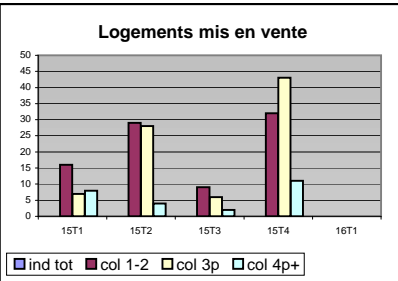
Zone: Littoral Presqu'île Guérandaise

N. B. : L'enquête ECLN est exhaustive sur les programmes de construction de cinq logements et plus destinés à la vente aux particuliers

Logements mis en vente

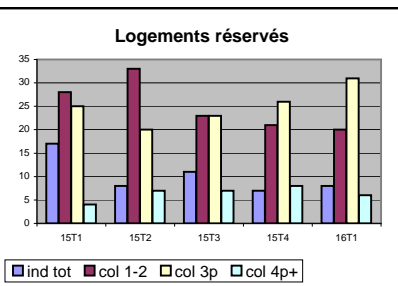
unité : Nombre de logements

	15T1	15T2	15T3	15T4	16T1
Individuel (total)	0	0	0	0	0
Collectif (par taille)					
1 et 2 pièces	16	29	9	32	
3 pièces	7	28	6	43	
4 pièces et +	8	4	2	11	
Total	31	61	17	86	



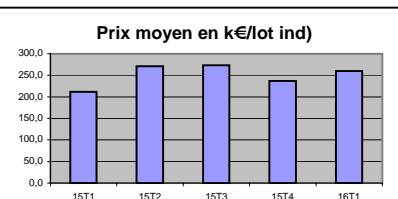
Logements réservés

	15T1	15T2	15T3	15T4	16T1
Nombre de logements					
Individuel (total)	17	8	11	7	8
Collectif (par taille)					
1 et 2 pièces	28	33	23	21	20
3 pièces	25	20	23	26	31
4 pièces et +	4	7	7	8	6
Total	57	60	53	55	57



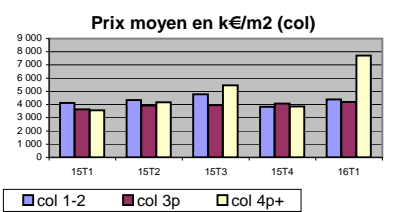
Surface moyenne des logements (m2)

	15T1	15T2	15T3	15T4	16T1
Individuel (total)	74,0	77,9	82,2	59,7	81,1
Collectif (par taille)					
1 et 2 pièces	41,3	40,4	40,8	42,9	46,1
3 pièces	66,0	64,1	62,3	62,3	68,4
4 pièces et +	100,0	96,7	93,3	94,5	98,0
Total	56,3	54,8	57,1	59,6	63,7



Prix moyen des logements

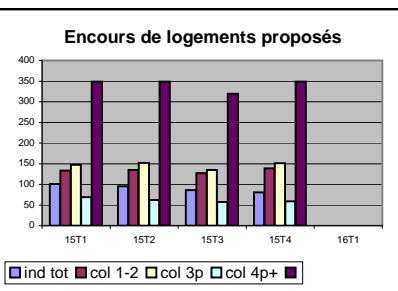
	15T1	15T2	15T3	15T4	16T1
Individuel (K€/lot)	211,3	270,9	273,2	236,9	260,2
Collectif (€/m2)					
1 et 2 pièces	4 117	4 339	4 775	3 822	4 380
3 pièces	3 629	3 921	3 960	4 076	4 200
4 pièces et +	3 555	4 183	5 462	3 859	7 710
Total	3 796	4 144	4 537	3 956	4 814



Encours de logements proposés à la vente à la fin du trimestre

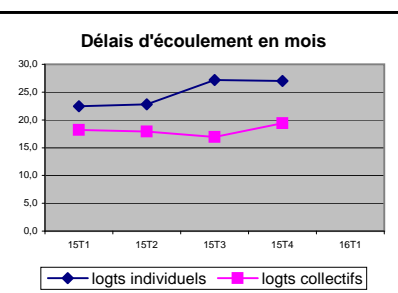
unité : Nombre de logements

	15T1	15T2	15T3	15T4	16T1
Individuel (total)	101	95	86	81	
Collectif (par taille)					
1 et 2 pièces	133	135	127	139	
3 pièces	147	152	135	151	
4 pièces et +	69	62	57	59	
Total	349	349	319	349	



Délais d'écoulement de l'encours en mois de vente*

	15T1	15T2	15T3	15T4	16T1
Logements individuels	22,4	22,8	27,2	27,0	
Logements collectifs	18,2	17,9	16,9	19,4	



* Délai d'écoulement de l'encours (en mois de vente) = 3 x (encours à la fin du trimestre T / moyenne des réservés des deux trimestres T-1 et T)

ECLN - Logements neufs (évolution sur 5 trimestres)

du 1er trimestre 2015 au 1er trimestre 2016

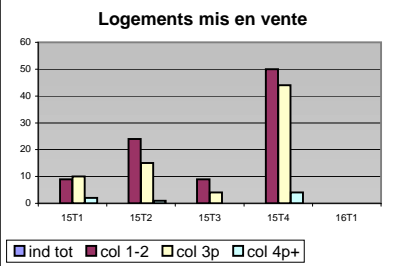
Zone: Littoral Pays de Retz

N. B. : L'enquête ECLN est exhaustive sur les programmes de construction de cinq logements et plus destinés à la vente aux particuliers

Logements mis en vente

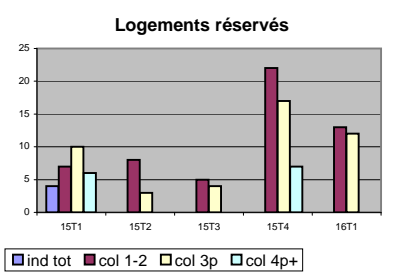
unité : Nombre de logements

	15T1	15T2	15T3	15T4	16T1
Individuel (total)	0	0	0	0	0
Collectif (par taille)					
1 et 2 pièces	9	24	9	50	
3 pièces	10	15	4	44	
4 pièces et +	2	1	0	4	
Total	21	40	13	98	



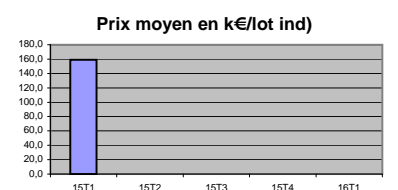
Logements réservés

	15T1	15T2	15T3	15T4	16T1
Nombre de logements					
Individuel (total)	4	ND	ND	ND	0
Collectif (par taille)					
1 et 2 pièces	7	8	5	22	13
3 pièces	10	3	4	17	12
4 pièces et +	6	ND	ND	7	ND
Total	23	12	11	46	27



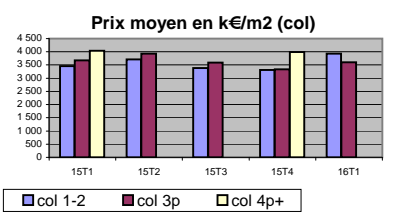
Surface moyenne des logements (m2)

	15T1	15T2	15T3	15T4	16T1
Individuel (total)	74,5	ND	ND	ND	
Collectif (par taille)					
1 et 2 pièces	38,9	41,4	40,4	40,2	41,8
3 pièces	63,3	63,7	64,3	63,9	64,3
4 pièces et +	96,7	ND	ND	98,3	ND
Total	64,6	50,3	57,2	57,8	54,7



Prix moyen des logements

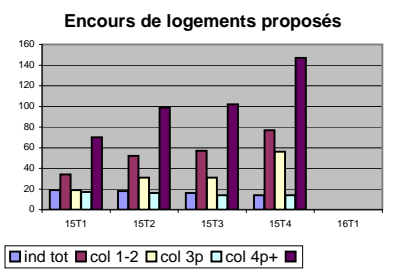
	15T1	15T2	15T3	15T4	16T1
Individuel (K€/lot)	159,3	ND	ND	ND	
Collectif (€/m2)					
1 et 2 pièces	3 457	3 715	3 381	3 305	3 930
3 pièces	3 674	3 929	3 591	3 331	3 599
4 pièces et +	4 037	ND	ND	3 985	ND
Total	3 776	3 737	3 658	3 492	3 633



Encours de logements proposés à la vente à la fin du trimestre

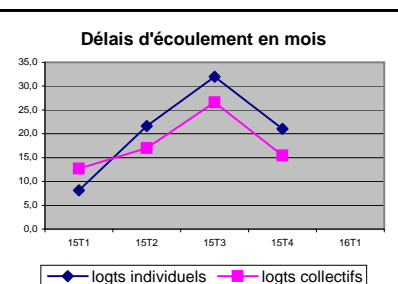
unité : Nombre de logements

	15T1	15T2	15T3	15T4	16T1
Individuel (total)	19	18	16	14	
Collectif (par taille)					
1 et 2 pièces	34	52	57	77	
3 pièces	19	31	31	56	
4 pièces et +	17	16	14	14	
Total	70	99	102	147	



Délais d'écoulement de l'encours en mois de vente*

	15T1	15T2	15T3	15T4	16T1
Logements individuels	8,1	21,6	32,0	21,0	
Logements collectifs	12,7	17,0	26,6	15,5	



* Délai d'écoulement de l'encours (en mois de vente) = 3 x (encours à la fin du trimestre T / moyenne des réservés des deux trimestres T-1 et T)

ECLN - Logements neufs (évolution sur 5 trimestres)

du 1er trimestre 2015 au 1er trimestre 2016

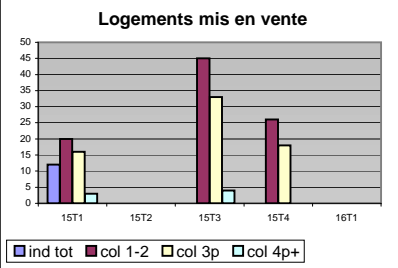
Zone: Estuaire de la Loire

N. B. : L'enquête ECLN est exhaustive sur les programmes de construction de cinq logements et plus destinés à la vente aux particuliers

Logements mis en vente

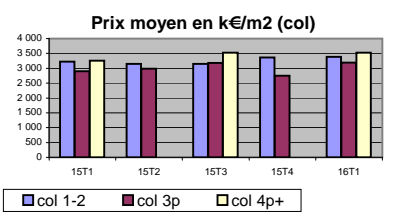
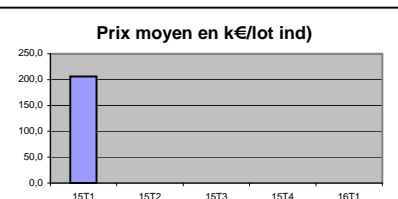
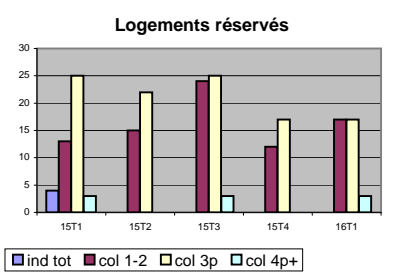
unité : Nombre de logements

	15T1	15T2	15T3	15T4	16T1
Individuel (total)	12	0	0	0	
Collectif (par taille)					
1 et 2 pièces	20	0	45	26	
3 pièces	16	0	33	18	
4 pièces et +	3	0	4	0	
Total	39	0	82	44	



Logements réservés

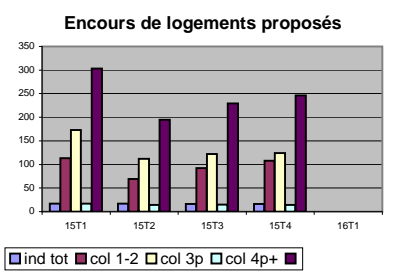
	15T1	15T2	15T3	15T4	16T1
Nombre de logements					
Individuel (total)	4	0	ND	0	ND
Collectif (par taille)					
1 et 2 pièces	13	15	24	12	17
3 pièces	25	22	25	17	17
4 pièces et +	3	ND	3	ND	3
Total	41	38	52	30	37
Surface moyenne des logements (m2)					
Individuel (total)	84,5		ND		ND
Collectif (par taille)					
1 et 2 pièces	43,3	43,3	47,1	45,0	45,3
3 pièces	62,4	64,0	62,0	64,3	62,5
4 pièces et +	104,0	ND	83,0	ND	84,0
Total	59,4	56,3	56,3	57,2	56,4
Prix moyen des logements					
Individuel (K€/lot)	206,0		ND		ND
Collectif (€/m2)					
1 et 2 pièces	3 220	3 151	3 153	3 364	3 391
3 pièces	2 904	2 982	3 185	2 745	3 191
4 pièces et +	3 253	ND	3 530	ND	3 528
Total	3 022	3 055	3 202	2 959	3 305



Encours de logements proposés à la vente à la fin du trimestre

unité : Nombre de logements

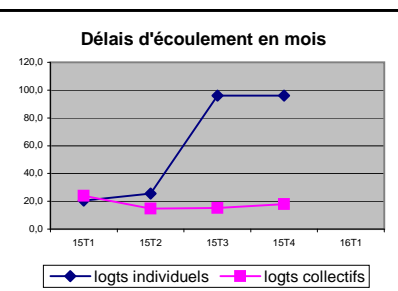
	15T1	15T2	15T3	15T4	16T1
Individuel (total)	17	17	16	16	
Collectif (par taille)					
1 et 2 pièces	113	69	92	108	
3 pièces	173	112	122	124	
4 pièces et +	17	14	15	14	
Total	303	195	229	246	



Délais d'écoulement de l'encours en mois de vente*

	15T1	15T2	15T3	15T4	16T1
Logements individuels	20,4	25,5	96,0	96,0	
Logements collectifs	23,9	14,8	15,3	18,0	

* Délai d'écoulement de l'encours (en mois de vente) = 3 x (encours à la fin du trimestre T / moyenne des réservés des deux trimestres T-1 et T)



ECLN - Logements neufs (évolution sur 5 trimestres)

du 1er trimestre 2015 au 1er trimestre 2016

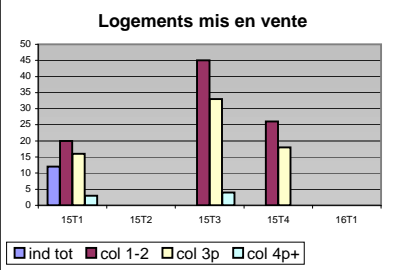
Zone: Ville de Saint-Nazaire

N. B. : L'enquête ECLN est exhaustive sur les programmes de construction de cinq logements et plus destinés à la vente aux particuliers

Logements mis en vente

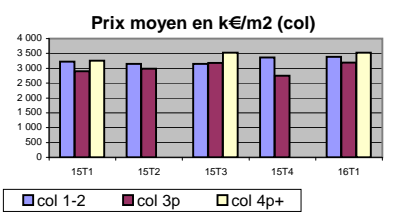
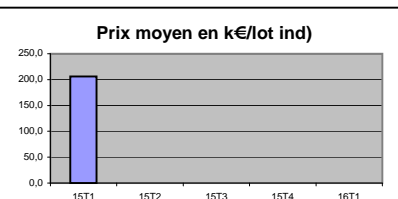
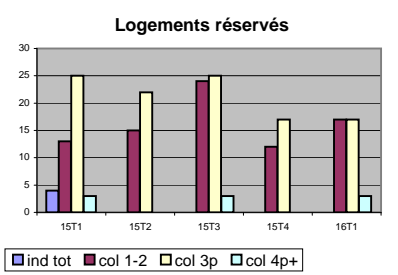
unité : Nombre de logements

	15T1	15T2	15T3	15T4	16T1
Individuel (total)	12	0	0	0	
Collectif (par taille)					
1 et 2 pièces	20	0	45	26	
3 pièces	16	0	33	18	
4 pièces et +	3	0	4	0	
Total	39	0	82	44	



Logements réservés

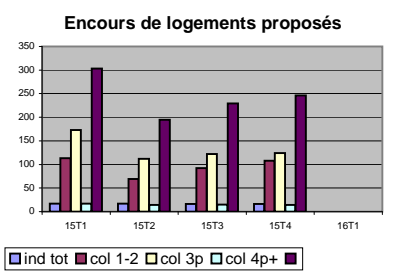
	15T1	15T2	15T3	15T4	16T1
Nombre de logements					
Individuel (total)	4	0	ND	0	ND
Collectif (par taille)					
1 et 2 pièces	13	15	24	12	17
3 pièces	25	22	25	17	17
4 pièces et +	3	ND	3	ND	3
Total	41	38	52	30	37
Surface moyenne des logements (m2)					
Individuel (total)	84,5		ND		ND
Collectif (par taille)					
1 et 2 pièces	43,3	43,3	47,1	45,0	45,3
3 pièces	62,4	64,0	62,0	64,3	62,5
4 pièces et +	104,0	ND	83,0	ND	84,0
Total	59,4	56,3	56,3	57,2	56,4
Prix moyen des logements					
Individuel (K€/lot)	206,0		ND		ND
Collectif (€/m2)					
1 et 2 pièces	3 220	3 151	3 153	3 364	3 391
3 pièces	2 904	2 982	3 185	2 745	3 191
4 pièces et +	3 253	ND	3 530	ND	3 528
Total	3 022	3 055	3 202	2 959	3 305



Encours de logements proposés à la vente à la fin du trimestre

unité : Nombre de logements

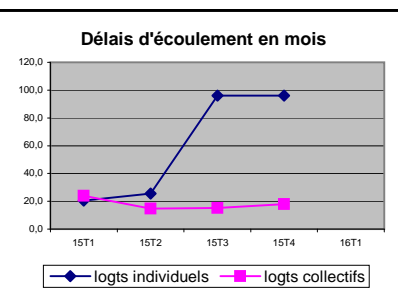
	15T1	15T2	15T3	15T4	16T1
Individuel (total)	17	17	16	16	
Collectif (par taille)					
1 et 2 pièces	113	69	92	108	
3 pièces	173	112	122	124	
4 pièces et +	17	14	15	14	
Total	303	195	229	246	



Délais d'écoulement de l'encours en mois de vente*

	15T1	15T2	15T3	15T4	16T1
Logements individuels	20,4	25,5	96,0	96,0	
Logements collectifs	23,9	14,8	15,3	18,0	

* Délai d'écoulement de l'encours (en mois de vente) = 3 x (encours à la fin du trimestre T / moyenne des réservés des deux trimestres T-1 et T)

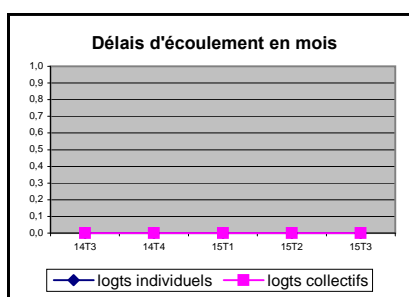
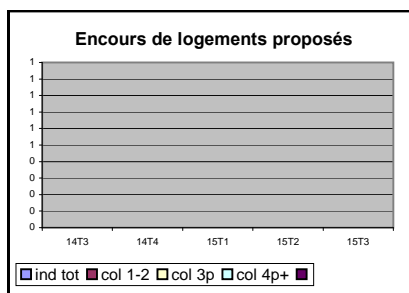
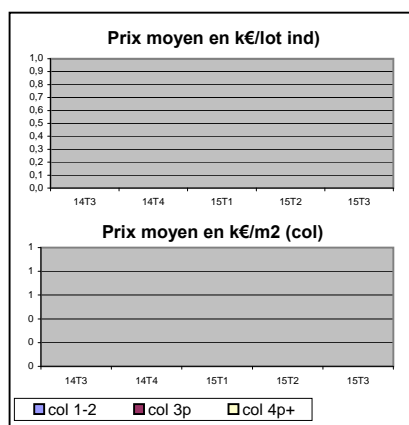
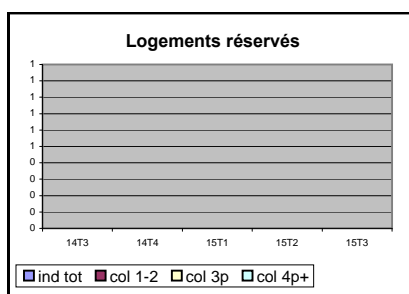
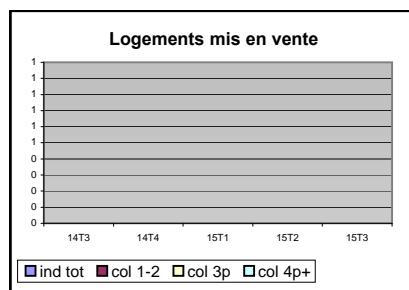


ECLN - Logements neufs (évolution sur 5 trimestres)

du 3ème trimestre 2014 au 3ème trimestre 2015

Zone: Estuaire de Loire hors St-Nazaire

N. B. : L'enquête ECLN est exhaustive sur les programmes de construction de cinq logements et plus destinés à la vente aux particuliers



Logements mis en vente
unité : Nombre de logements

	14T3	14T4	15T1	15T2	15T3
Individuel (total)	0	0	0	0	0
Collectif (par taille)					
1 et 2 pièces	0	0	0	0	0
3 pièces	0	0	0	0	0
4 pièces et +	0	0	0	0	0
Total	0	0	0	0	0

Logements réservés

	14T3	14T4	15T1	15T2	15T3
Nombre de logements					
Individuel (total)	0	0	0	0	0
Collectif (par taille)					
1 et 2 pièces	0	0	0	0	0
3 pièces	0	0	0	0	0
4 pièces et +	0	0	0	0	0
Total	0	0	0	0	0
Surface moyenne des logements (m2)					
Individuel (total)					
Collectif (par taille)					
1 et 2 pièces					
3 pièces					
4 pièces et +					
Total					
Prix moyen des logements					
Individuel (K€/lot)					
Collectif (€/m2)					
1 et 2 pièces					
3 pièces					
4 pièces et +					
Total					

Encours de logements proposés à la vente à la fin du trimestre
unité : Nombre de logements

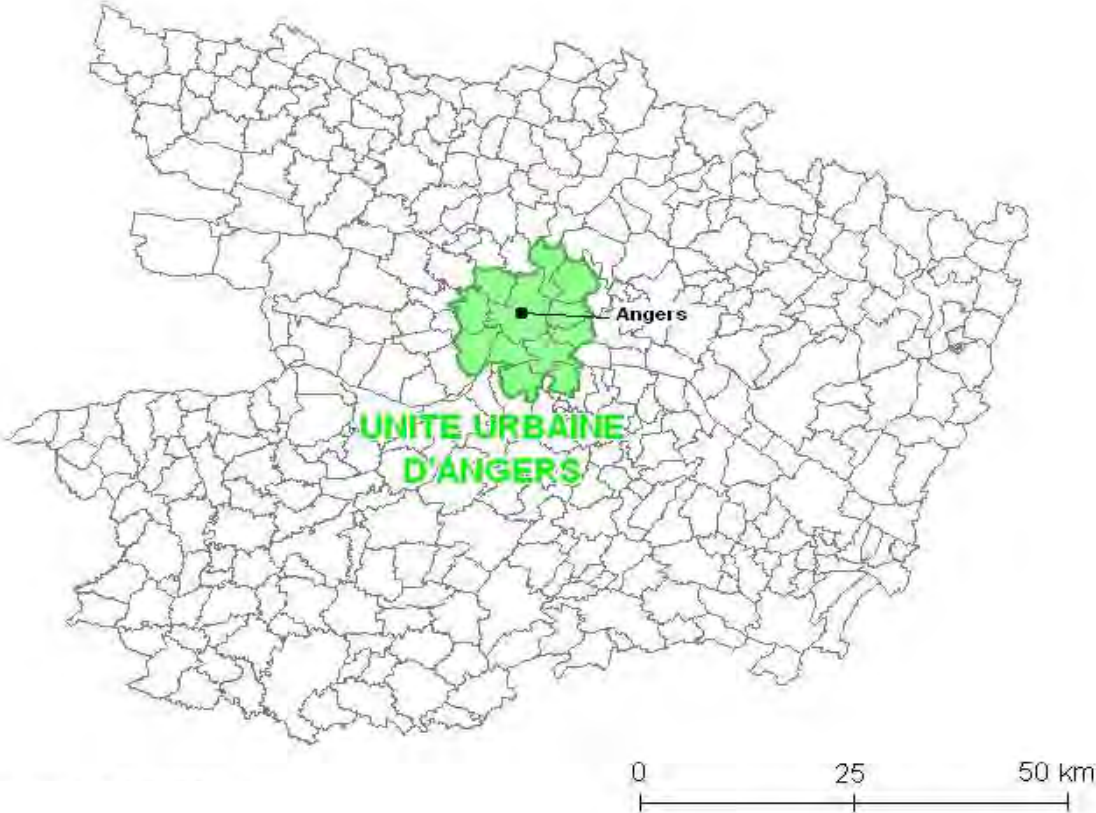
	14T3	14T4	15T1	15T2	15T3
Individuel (total)	0	0	0	0	0
Collectif (par taille)					
1 et 2 pièces	0	0	0	0	0
3 pièces	0	0	0	0	0
4 pièces et +	0	0	0	0	0
Total	0	0	0	0	0

Délais d'écoulement de l'encours en mois de vente*

	14T3	14T4	15T1	15T2	15T3
Logements individuels					
Logements collectifs					

* Délai d'écoulement de l'encours (en mois de vente) = 3 x (encours à la fin du trimestre T / moyenne des réservés des deux trimestres T-1 et T)

MAINE ET LOIRE



ECLN - Logements neufs (évolution sur 5 trimestres)

du 1er trimestre 2015 au 1er trimestre 2016

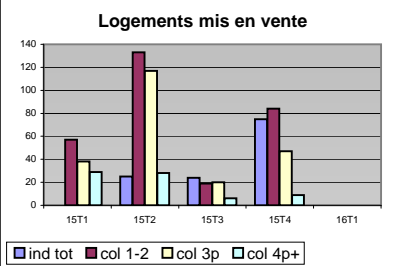
Zone: Maine-et-Loire

N. B. : L'enquête ECLN est exhaustive sur les programmes de construction de cinq logements et plus destinés à la vente aux particuliers

Logements mis en vente

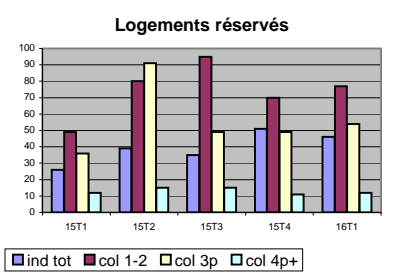
unité : Nombre de logements

	15T1	15T2	15T3	15T4	16T1
Individuel (total)	0	25	24	75	
Collectif (par taille)					
1 et 2 pièces	57	133	19	84	
3 pièces	38	117	20	47	
4 pièces et +	29	28	6	9	
Total	124	278	45	140	



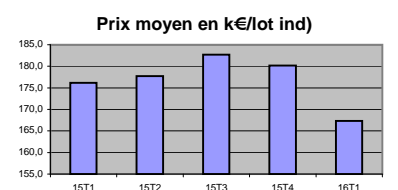
Logements réservés

	15T1	15T2	15T3	15T4	16T1
Nombre de logements					
Individuel (total)	26	39	35	51	46
Collectif (par taille)					
1 et 2 pièces	49	80	95	70	77
3 pièces	36	91	49	49	54
4 pièces et +	12	15	15	11	12
Total	97	186	159	130	143



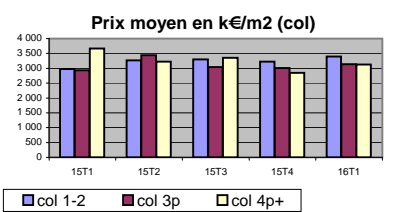
Surface moyenne des logements (m2)

	15T1	15T2	15T3	15T4	16T1
Individuel (total)	88,3	84,2	91,8	88,3	77,0
Collectif (par taille)					
1 et 2 pièces	46,8	42,6	44,0	41,7	43,6
3 pièces	65,0	64,3	65,2	65,0	66,4
4 pièces et +	105,1	94,1	98,5	93,9	98,0
Total	60,7	57,4	55,6	54,9	56,8



Prix moyen des logements

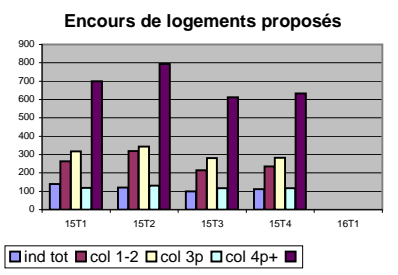
	15T1	15T2	15T3	15T4	16T1
Individuel (K€/lot)	176,1	177,7	182,7	180,2	167,4
Collectif (€/m2)					
1 et 2 pièces	2 979	3 263	3 301	3 227	3 400
3 pièces	2 931	3 436	3 045	3 008	3 134
4 pièces et +	3 666	3 225	3 349	2 847	3 131
Total	3 107	3 353	3 216	3 074	3 243



Encours de logements proposés à la vente à la fin du trimestre

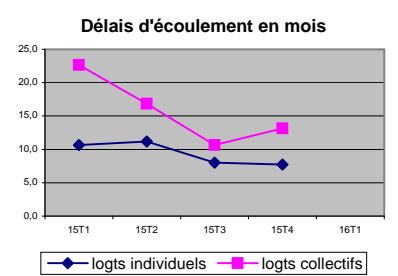
unité : Nombre de logements

	15T1	15T2	15T3	15T4	16T1
Individuel (total)	140	121	99	111	
Collectif (par taille)					
1 et 2 pièces	263	320	214	235	
3 pièces	318	344	281	282	
4 pièces et +	118	130	117	116	
Total	699	794	612	633	



Délais d'écoulement de l'encours en mois de vente*

	15T1	15T2	15T3	15T4	16T1
Logements individuels	10,6	11,2	8,0	7,7	
Logements collectifs	22,7	16,8	10,6	13,1	



* Délai d'écoulement de l'encours (en mois de vente) = 3 x (encours à la fin du trimestre T / moyenne des réservés des deux trimestres T-1 et T)

ECLN - Logements neufs (évolution sur 5 trimestres)

du 1er trimestre 2015 au 1er trimestre 2016

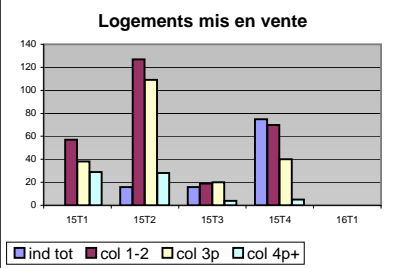
Zone: UU d'Angers

N. B. : L'enquête ECLN est exhaustive sur les programmes de construction de cinq logements et plus destinés à la vente aux particuliers

Logements mis en vente

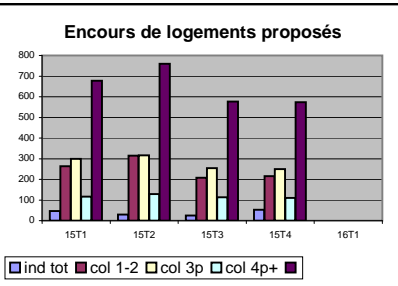
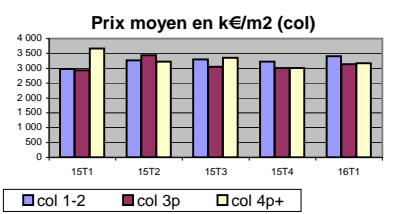
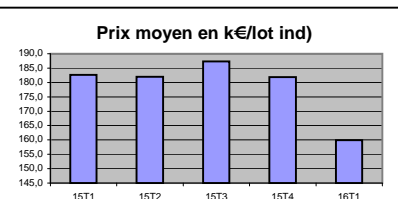
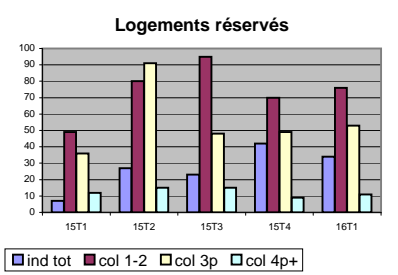
unité : Nombre de logements

	15T1	15T2	15T3	15T4	16T1
Individuel (total)	0	16	16	75	
Collectif (par taille)					
1 et 2 pièces	57	127	19	70	
3 pièces	38	109	20	40	
4 pièces et +	29	28	4	5	
Total	124	264	43	115	



Logements réservés

	15T1	15T2	15T3	15T4	16T1
Nombre de logements					
Individuel (total)	7	27	23	42	34
Collectif (par taille)					
1 et 2 pièces	49	80	95	70	76
3 pièces	36	91	48	49	53
4 pièces et +	12	15	15	9	11
Total	97	186	158	128	140
Surface moyenne des logements (m2)					
Individuel (total)	94,3	84,3	92,8	88,6	71,6
Collectif (par taille)					
1 et 2 pièces	46,8	42,6	44,0	41,7	43,6
3 pièces	65,0	64,3	65,2	65,0	66,5
4 pièces et +	105,1	94,1	98,5	96,8	99,0
Total	60,7	57,4	55,6	54,5	56,7
Prix moyen des logements					
Individuel (K€/lot)	182,7	182,0	187,3	181,8	159,9
Collectif (€/m2)					
1 et 2 pièces	2 979	3 263	3 301	3 227	3 409
3 pièces	2 931	3 436	3 054	3 008	3 140
4 pièces et +	3 666	3 225	3 349	3 007	3 174
Total	3 107	3 353	3 221	3 100	3 257



Encours de logements proposés à la vente à la fin du trimestre

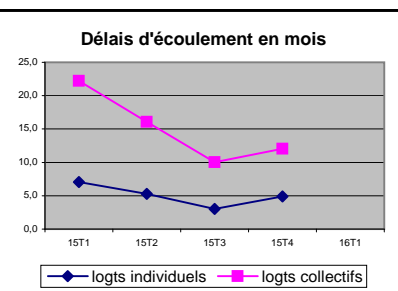
unité : Nombre de logements

	15T1	15T2	15T3	15T4	16T1
Individuel (total)	47	30	25	53	
Collectif (par taille)					
1 et 2 pièces	263	314	208	215	
3 pièces	299	317	255	249	
4 pièces et +	116	128	113	110	
Total	678	759	576	574	

Délais d'écoulement de l'encours en mois de vente*

	15T1	15T2	15T3	15T4	16T1
Logements individuels	7,1	5,3	3,0	4,9	
Logements collectifs	22,2	16,1	10,0	12,0	

* Délai d'écoulement de l'encours (en mois de vente) = 3 x (encours à la fin du trimestre T / moyenne des réservés des deux trimestres T-1 et T)



ECLN - Logements neufs (évolution sur 5 trimestres)

du 1er trimestre 2015 au 1er trimestre 2016

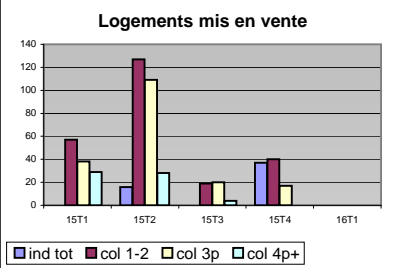
Zone: Ville d'Angers

N. B. : L'enquête ECLN est exhaustive sur les programmes de construction de cinq logements et plus destinés à la vente aux particuliers

Logements mis en vente

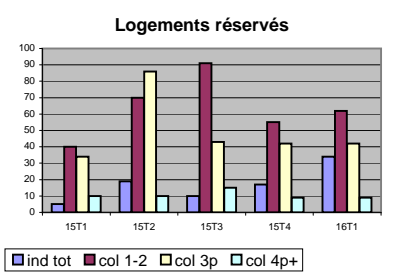
unité : Nombre de logements

	15T1	15T2	15T3	15T4	16T1
Individuel (total)	0	16	0	37	
Collectif (par taille)					
1 et 2 pièces	57	127	19	40	
3 pièces	38	109	20	17	
4 pièces et +	29	28	4	0	
Total	124	264	43	57	



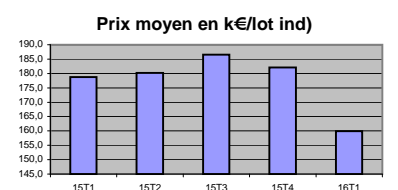
Logements réservés

	15T1	15T2	15T3	15T4	16T1
Nombre de logements					
Individuel (total)	5	19	10	17	34
Collectif (par taille)					
1 et 2 pièces	40	70	91	55	62
3 pièces	34	86	43	42	42
4 pièces et +	10	10	15	9	9
Total	84	166	149	106	113



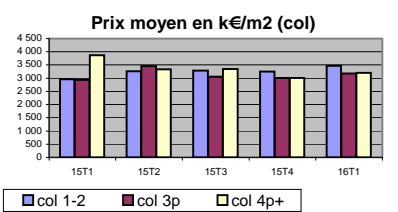
Surface moyenne des logements (m2)

	15T1	15T2	15T3	15T4	16T1
Individuel (total)	96,4	83,4	90,8	77,8	71,6
Collectif (par taille)					
1 et 2 pièces	47,0	42,3	44,1	41,7	43,5
3 pièces	65,1	64,2	65,3	65,1	67,3
4 pièces et +	107,6	92,0	98,5	96,8	97,7
Total	61,5	56,7	55,7	55,7	56,6



Prix moyen des logements

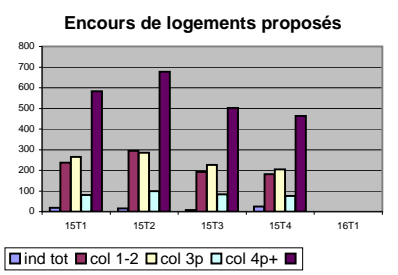
	15T1	15T2	15T3	15T4	16T1
Individuel (K€/lot)	178,7	180,2	186,5	182,1	159,9
Collectif (€/m2)					
1 et 2 pièces	2 961	3 266	3 289	3 256	3 472
3 pièces	2 938	3 456	3 055	3 009	3 179
4 pièces et +	3 873	3 341	3 349	3 007	3 200
Total	3 141	3 385	3 221	3 105	3 305



Encours de logements proposés à la vente à la fin du trimestre

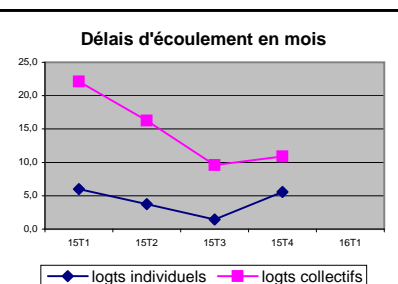
unité : Nombre de logements

	15T1	15T2	15T3	15T4	16T1
Individuel (total)	19	15	7	25	
Collectif (par taille)					
1 et 2 pièces	237	294	192	182	
3 pièces	265	285	227	205	
4 pièces et +	81	99	84	76	
Total	583	678	503	463	



Délais d'écoulement de l'encours en mois de vente*

	15T1	15T2	15T3	15T4	16T1
Logements individuels	6,0	3,8	1,4	5,6	
Logements collectifs	22,1	16,3	9,6	10,9	



* Délai d'écoulement de l'encours (en mois de vente) = 3 x (encours à la fin du trimestre T / moyenne des réservés des deux trimestres T-1 et T)

ECLN - Logements neufs (évolution sur 5 trimestres)

du 1er trimestre 2015 au 1er trimestre 2016

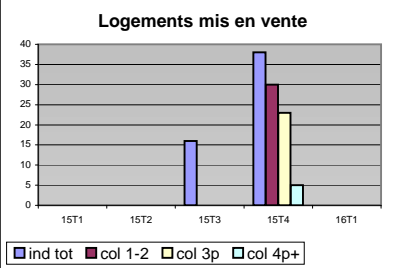
Zone: Banlieue d'Angers

N. B. : L'enquête ECLN est exhaustive sur les programmes de construction de cinq logements et plus destinés à la vente aux particuliers

Logements mis en vente

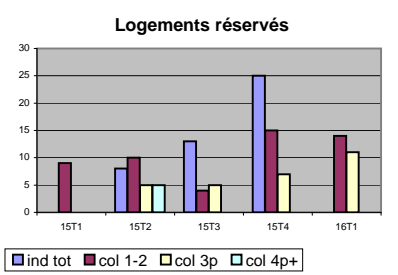
unité : Nombre de logements

	15T1	15T2	15T3	15T4	16T1
Individuel (total)	0	0	16	38	
Collectif (par taille)					
1 et 2 pièces	0	0	0	30	
3 pièces	0	0	0	23	
4 pièces et +	0	0	0	5	
Total	0	0	0	58	



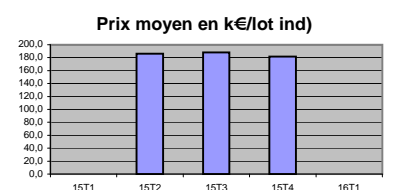
Logements réservés

	15T1	15T2	15T3	15T4	16T1
Nombre de logements					
Individuel (total)	ND	8	13	25	0
Collectif (par taille)					
1 et 2 pièces	9	10	4	15	14
3 pièces	ND	5	5	7	11
4 pièces et +	ND	5	0	0	ND
Total	13	20	9	22	27



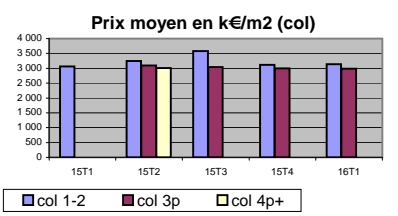
Surface moyenne des logements (m2)

	15T1	15T2	15T3	15T4	16T1
Individuel (total)	ND	86,5	94,3	96,0	
Collectif (par taille)					
1 et 2 pièces	45,7	44,2	41,3	41,9	44,4
3 pièces	ND	65,8	64,2	64,0	63,5
4 pièces et +	ND	98,2	0	0	ND
Total	55,5	63,1	54,0	48,9	56,7



Prix moyen des logements

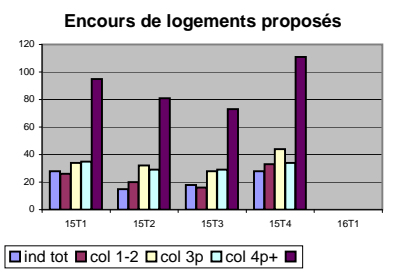
	15T1	15T2	15T3	15T4	16T1
Individuel (K€/lot)	ND	186,3	187,9	181,7	
Collectif (€/m2)					
1 et 2 pièces	3 061	3 242	3 576	3 121	3 137
3 pièces	ND	3 091	3 040	3 000	2 983
4 pièces et +	ND	3 008			ND
Total	2 861	3 112	3 222	3 071	3 057



Encours de logements proposés à la vente à la fin du trimestre

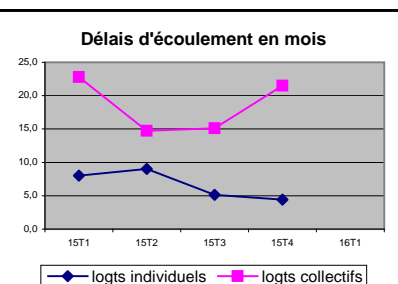
unité : Nombre de logements

	15T1	15T2	15T3	15T4	16T1
Individuel (total)	28	15	18	28	
Collectif (par taille)					
1 et 2 pièces	26	20	16	33	
3 pièces	34	32	28	44	
4 pièces et +	35	29	29	34	
Total	95	81	73	111	



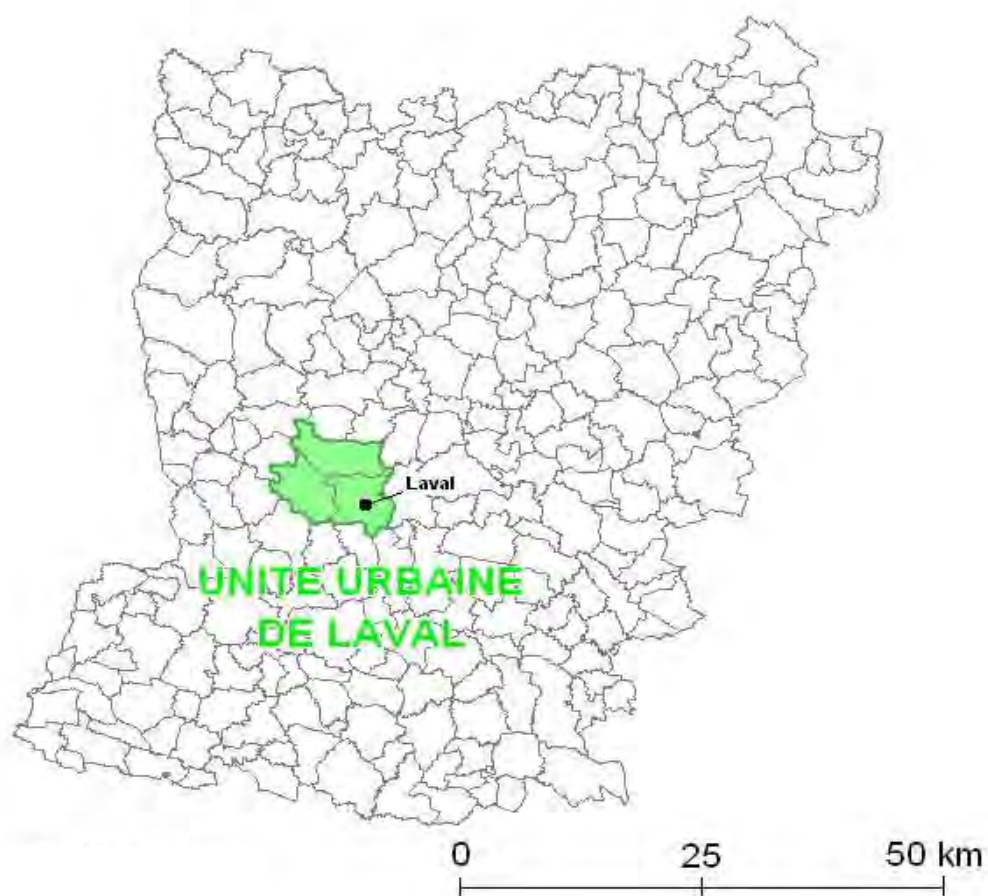
Délais d'écoulement de l'encours en mois de vente*

	15T1	15T2	15T3	15T4	16T1
Logements individuels	8,0	9,0	5,1	4,4	
Logements collectifs	22,8	14,7	15,1	21,5	



* Délai d'écoulement de l'encours (en mois de vente) = 3 x (encours à la fin du trimestre T / moyenne des réservés des deux trimestres T-1 et T)

MAYENNE



ECLN - Logements neufs (évolution sur 5 trimestres)

du 1er trimestre 2015 au 1er trimestre 2016

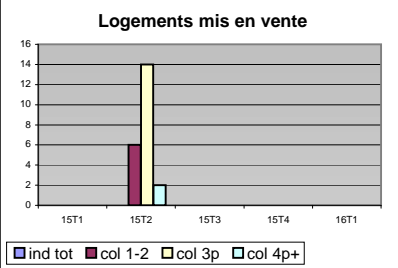
Zone: Mayenne

N. B. : L'enquête ECLN est exhaustive sur les programmes de construction de cinq logements et plus destinés à la vente aux particuliers

Logements mis en vente

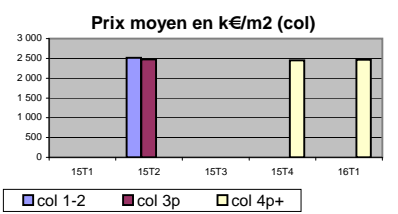
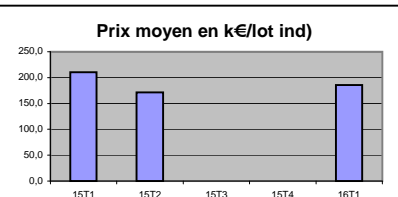
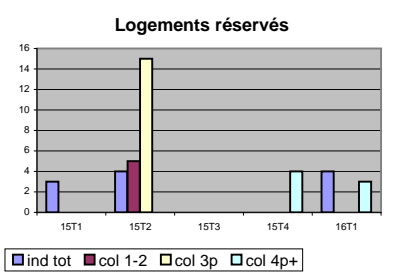
unité : Nombre de logements

	15T1	15T2	15T3	15T4	16T1
Individuel (total)	0	0	0	0	0
Collectif (par taille)					
1 et 2 pièces	0	6	0	0	
3 pièces	0	14	0	0	
4 pièces et +	0	2	0	0	
Total	0	22	0	0	0



Logements réservés

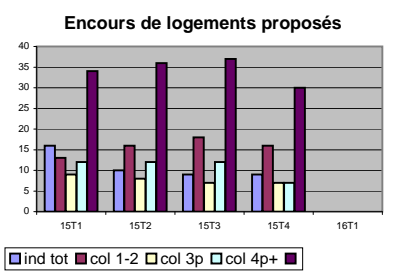
	15T1	15T2	15T3	15T4	16T1
Nombre de logements					
Individuel (total)	3	4	ND	0	4
Collectif (par taille)					
1 et 2 pièces	0	5	ND	ND	ND
3 pièces	ND	15	ND	ND	0
4 pièces et +	0	ND	0	4	3
Total	ND	22	ND	8	4
Surface moyenne des logements (m2)					
Individuel (total)	98,7	87,5	ND		72,0
Collectif (par taille)					
1 et 2 pièces		50,0	ND	ND	ND
3 pièces	ND	79,5	ND	ND	0
4 pièces et +		ND		112,8	102,3
Total	ND	73,3	ND	88,9	89,8
Prix moyen des logements					
Individuel (K€/lot)	210,6	171,4	ND		185,5
Collectif (€/m2)					
1 et 2 pièces		2 514	ND	ND	ND
3 pièces	ND	2 470	ND	ND	
4 pièces et +		ND		2 453	2 464
Total	ND	2 477	ND	2 437	2 483



Encours de logements proposés à la vente à la fin du trimestre

unité : Nombre de logements

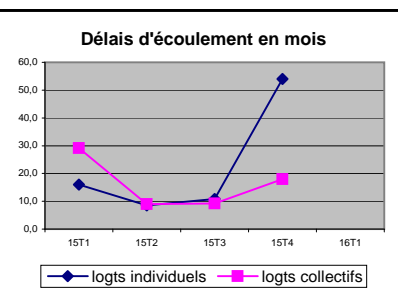
	15T1	15T2	15T3	15T4	16T1
Individuel (total)	16	10	9	9	
Collectif (par taille)					
1 et 2 pièces	13	16	18	16	
3 pièces	9	8	7	7	
4 pièces et +	12	12	12	7	
Total	34	36	37	30	



Délais d'écoulement de l'encours en mois de vente*

	15T1	15T2	15T3	15T4	16T1
Logements individuels	16,0	8,6	10,8	54,0	
Logements collectifs	29,1	9,0	9,3	18,0	

* Délai d'écoulement de l'encours (en mois de vente) = 3 x (encours à la fin du trimestre T / moyenne des réservés des deux trimestres T-1 et T)



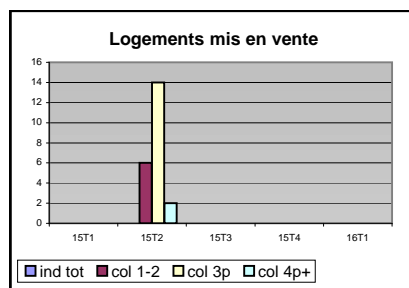
ECLN - Logements neufs (évolution sur 5 trimestres)

du 1er trimestre 2015 au 1er trimestre 2016

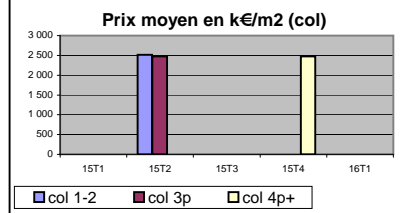
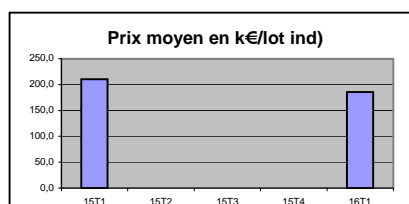
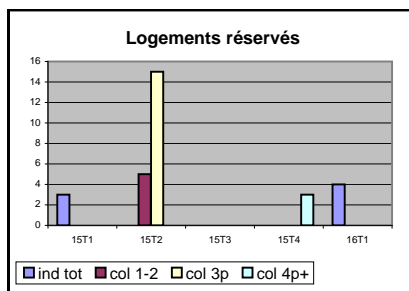
Zone: UU de Laval

N. B. : L'enquête ECLN est exhaustive sur les programmes de construction de cinq logements et plus destinés à la vente aux particuliers

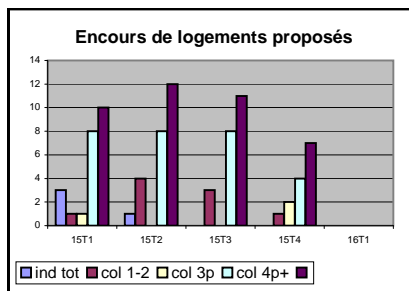
Logements mis en vente					
unité : Nombre de logements					
	15T1	15T2	15T3	15T4	16T1
Individuel (total)	0	0	0	0	
Collectif (par taille)					
1 et 2 pièces	0	6	0	0	
3 pièces	0	14	0	0	
4 pièces et +	0	2	0	0	
Total	0	22	0	0	



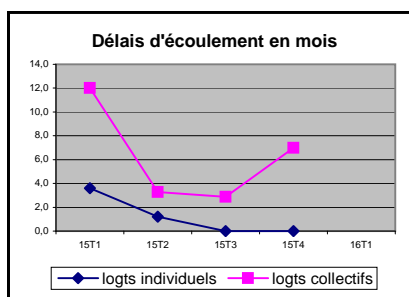
Logements réservés					
	15T1	15T2	15T3	15T4	16T1
Nombre de logements					
Individuel (total)	3	ND	ND	0	4
Collectif (par taille)					
1 et 2 pièces	0	5	ND	ND	ND
3 pièces	0	15	0	0	0
4 pièces et +	0	ND	0	3	ND
Total	0	22	ND	5	3
Surface moyenne des logements (m2)					
Individuel (total)	98,7	ND	ND		72,0
Collectif (par taille)					
1 et 2 pièces		50,0	ND	ND	ND
3 pièces		79,5			
4 pièces et +		ND		114,7	ND
Total		73,3	ND	93,2	88,0
Prix moyen des logements					
Individuel (K€/lot)	210,6	ND	ND		185,5
Collectif (€/m2)					
1 et 2 pièces		2 514	ND	ND	ND
3 pièces		2 470			
4 pièces et +		ND		2 477	ND
Total		2 477	ND	2 502	2 517



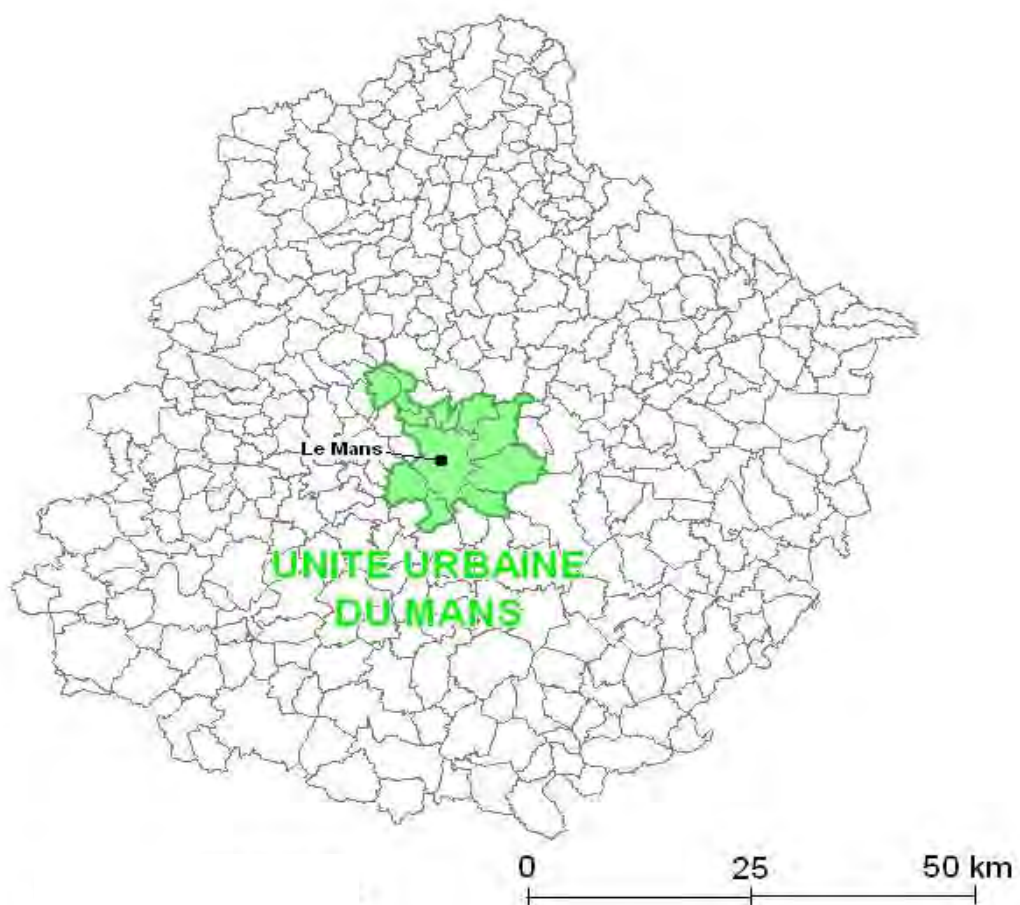
Encours de logements proposés à la vente à la fin du trimestre					
unité : Nombre de logements					
	15T1	15T2	15T3	15T4	16T1
Individuel (total)	3	1	0	0	
Collectif (par taille)					
1 et 2 pièces	1	4	3	1	
3 pièces	1	0	0	2	
4 pièces et +	8	8	8	4	
Total	10	12	11	7	



Délais d'écoulement de l'encours en mois de vente*					
	15T1	15T2	15T3	15T4	16T1
Logements individuels	3,6	1,2	0,0	0,0	
Logements collectifs	12,0	3,3	2,9	7,0	



SARTHE



ECLN - Logements neufs (évolution sur 5 trimestres)

du 1er trimestre 2015 au 1er trimestre 2016

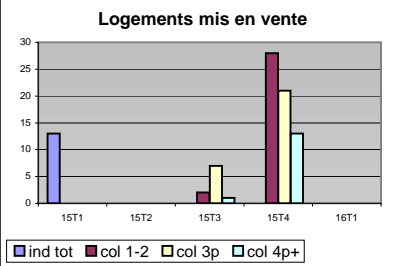
Zone: Sarthe

N. B. : L'enquête ECLN est exhaustive sur les programmes de construction de cinq logements et plus destinés à la vente aux particuliers

Logements mis en vente

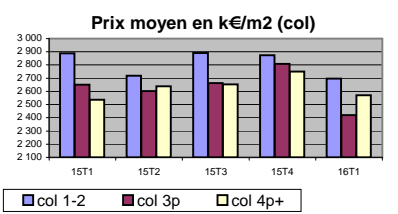
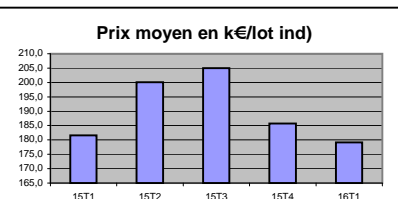
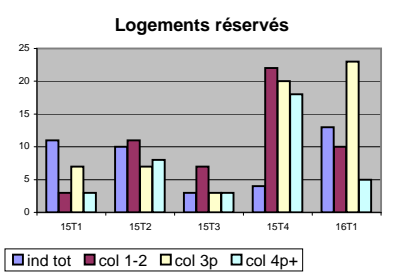
unité : Nombre de logements

	15T1	15T2	15T3	15T4	16T1
Individuel (total)	13	0	0	0	
Collectif (par taille)					
1 et 2 pièces	0	0	2	28	
3 pièces	0	0	7	21	
4 pièces et +	0	0	1	13	
Total	0	0	10	62	



Logements réservés

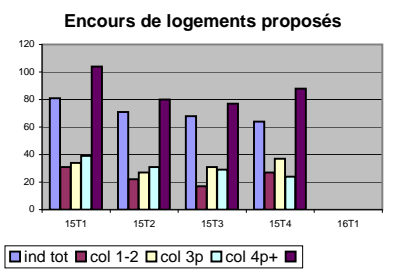
	15T1	15T2	15T3	15T4	16T1
Nombre de logements					
Individuel (total)	11	10	3	4	13
Collectif (par taille)					
1 et 2 pièces	3	11	7	22	10
3 pièces	7	7	3	20	23
4 pièces et +	3	8	3	18	5
Total	13	26	13	60	38
Surface moyenne des logements (m2)					
Individuel (total)	81,3	86,5	80,7	82,0	86,1
Collectif (par taille)					
1 et 2 pièces	45,0	46,8	46,0	41,1	42,8
3 pièces	69,3	66,9	69,3	69,2	59,1
4 pièces et +	104,3	97,5	115,3	89,6	98,2
Total	71,8	67,8	67,4	65,0	60,0
Prix moyen des logements					
Individuel (K€/lot)	181,6	200,1	205,0	185,8	179,2
Collectif (€/m2)					
1 et 2 pièces	2 889	2 719	2 891	2 874	2 698
3 pièces	2 649	2 601	2 663	2 807	2 419
4 pièces et +	2 537	2 638	2 653	2 749	2 570
Total	2 646	2 652	2 743	2 799	2 504



Encours de logements proposés à la vente à la fin du trimestre

unité : Nombre de logements

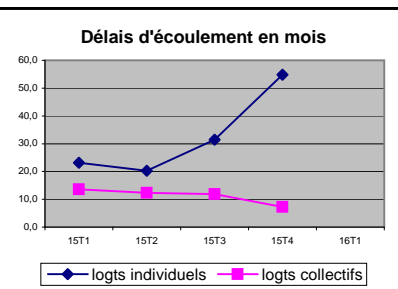
	15T1	15T2	15T3	15T4	16T1
Individuel (total)	81	71	68	64	
Collectif (par taille)					
1 et 2 pièces	31	22	17	27	
3 pièces	34	27	31	37	
4 pièces et +	39	31	29	24	
Total	104	80	77	88	



Délais d'écoulement de l'encours en mois de vente*

	15T1	15T2	15T3	15T4	16T1
Logements individuels	23,1	20,3	31,4	54,9	
Logements collectifs	13,6	12,3	11,8	7,2	

* Délai d'écoulement de l'encours (en mois de vente) = 3 x (encours à la fin du trimestre T / moyenne des réservés des deux trimestres T-1 et T)



ECLN - Logements neufs (évolution sur 5 trimestres)

du 1er trimestre 2015 au 1er trimestre 2016

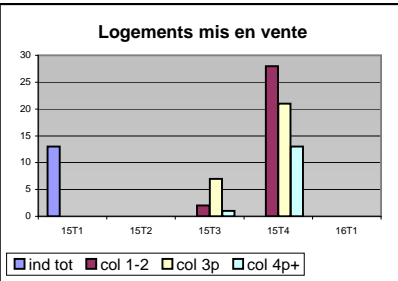
Zone: UU du Mans

N. B. : L'enquête ECLN est exhaustive sur les programmes de construction de cinq logements et plus destinés à la vente aux particuliers

Logements mis en vente

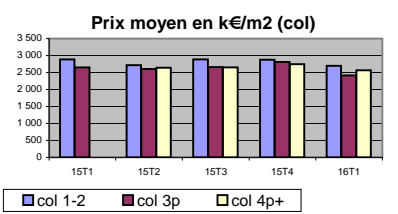
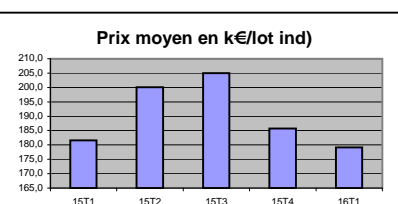
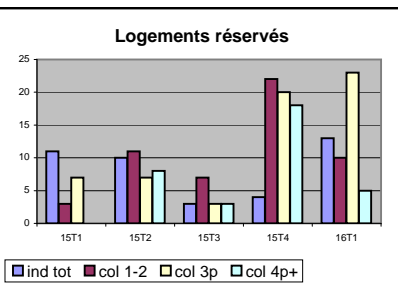
unité : Nombre de logements

	15T1	15T2	15T3	15T4	16T1
Individuel (total)	13	0	0	0	
Collectif (par taille)					
1 et 2 pièces	0	0	2	28	
3 pièces	0	0	7	21	
4 pièces et +	0	0	1	13	
Total	0	0	10	62	



Logements réservés

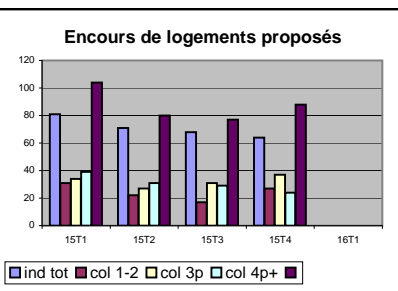
	15T1	15T2	15T3	15T4	16T1
Nombre de logements					
Individuel (total)	11	10	3	4	13
Collectif (par taille)					
1 et 2 pièces	3	11	7	22	10
3 pièces	7	7	3	20	23
4 pièces et +	ND	8	3	18	5
Total	12	26	13	60	38
Surface moyenne des logements (m2)					
Individuel (total)	81,3	86,5	80,7	82,0	86,1
Collectif (par taille)					
1 et 2 pièces	45,0	46,8	46,0	41,1	42,8
3 pièces	69,3	66,9	69,3	69,2	59,1
4 pièces et +	ND	97,5	115,3	89,6	98,2
Total	68,6	67,8	67,4	65,0	60,0
Prix moyen des logements					
Individuel (K€/lot)	181,6	200,1	205,0	185,8	179,2
Collectif (€/m2)					
1 et 2 pièces	2 889	2 719	2 891	2 874	2 698
3 pièces	2 649	2 601	2 663	2 807	2 419
4 pièces et +	ND	2 638	2 653	2 749	2 570
Total	2 695	2 652	2 743	2 799	2 504



Encours de logements proposés à la vente à la fin du trimestre

unité : Nombre de logements

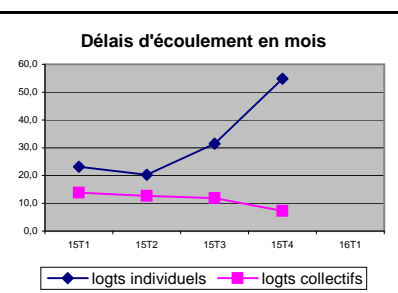
	15T1	15T2	15T3	15T4	16T1
Individuel (total)	81	71	68	64	
Collectif (par taille)					
1 et 2 pièces	31	22	17	27	
3 pièces	34	27	31	37	
4 pièces et +	39	31	29	24	
Total	104	80	77	88	



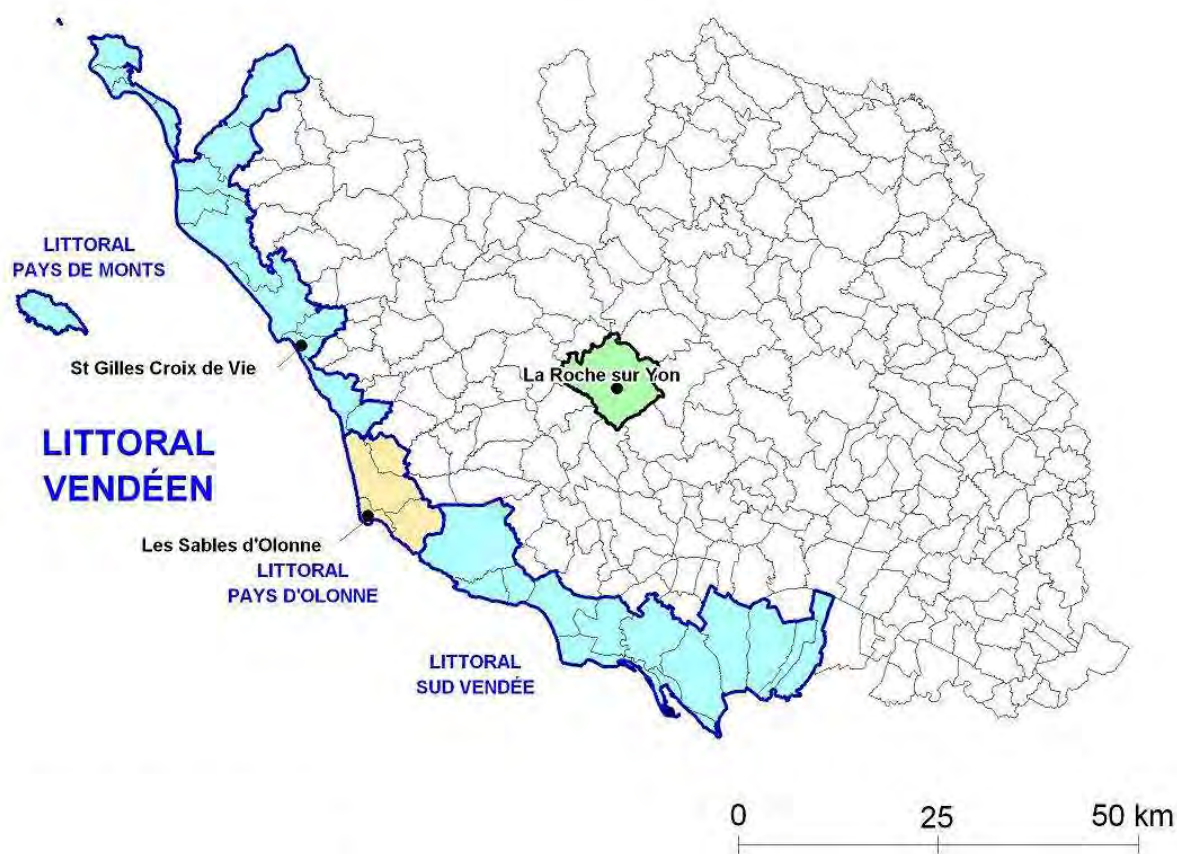
Délais d'écoulement de l'encours en mois de vente*

	15T1	15T2	15T3	15T4	16T1
Logements individuels	23,1	20,3	31,4	54,9	
Logements collectifs	13,9	12,6	11,8	7,2	

* Délai d'écoulement de l'encours (en mois de vente) = 3 x (encours à la fin du trimestre T / moyenne des réservés des deux trimestres T-1 et T)



VENDEE



ECLN - Logements neufs (évolution sur 5 trimestres)

du 1er trimestre 2015 au 1er trimestre 2016

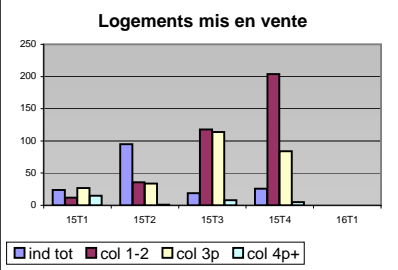
Zone: Vendée

N. B. : L'enquête ECLN est exhaustive sur les programmes de construction de cinq logements et plus destinés à la vente aux particuliers

Logements mis en vente

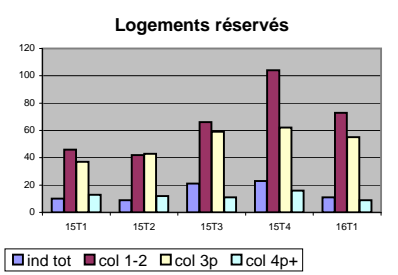
unité : Nombre de logements

	15T1	15T2	15T3	15T4	16T1
Individuel (total)	24	95	19	26	
Collectif (par taille)					
1 et 2 pièces	12	36	118	204	
3 pièces	27	34	114	84	
4 pièces et +	15	1	8	5	
Total	54	71	240	293	



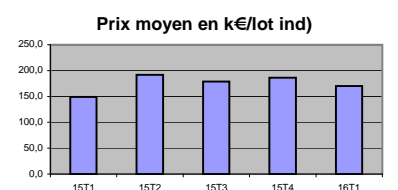
Logements réservés

	15T1	15T2	15T3	15T4	16T1
Nombre de logements					
Individuel (total)	10	9	21	23	11
Collectif (par taille)					
1 et 2 pièces	46	42	66	104	73
3 pièces	37	43	59	62	55
4 pièces et +	13	12	11	16	9
Total	96	97	136	182	137



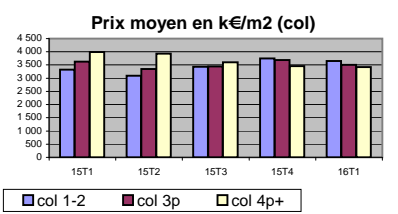
Surface moyenne des logements (m2)

	15T1	15T2	15T3	15T4	16T1
Individuel (total)	52,2	71,2	67,0	70,3	60,9
Collectif (par taille)					
1 et 2 pièces	44,1	43,4	42,4	40,4	41,4
3 pièces	67,1	66,1	63,2	61,8	65,3
4 pièces et +	91,0	87,5	86,5	88,0	88,9
Total	59,3	58,9	55,0	51,9	54,1



Prix moyen des logements

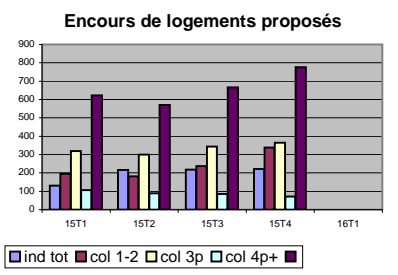
	15T1	15T2	15T3	15T4	16T1
Individuel (K€/lot)	149,2	192,1	178,6	186,4	170,1
Collectif (€/m2)					
1 et 2 pièces	3 323	3 095	3 437	3 753	3 655
3 pièces	3 629	3 349	3 449	3 688	3 504
4 pièces et +	3 986	3 930	3 600	3 456	3 426
Total	3 594	3 375	3 463	3 682	3 557



Encours de logements proposés à la vente à la fin du trimestre

unité : Nombre de logements

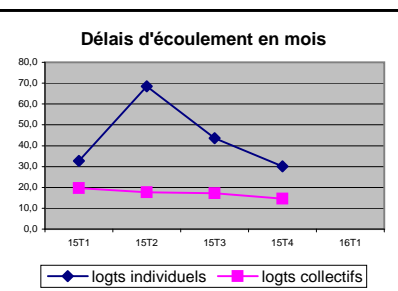
	15T1	15T2	15T3	15T4	16T1
Individuel (total)	131	217	218	221	
Collectif (par taille)					
1 et 2 pièces	196	181	238	339	
3 pièces	319	300	343	365	
4 pièces et +	107	89	85	72	
Total	622	570	666	776	



Délais d'écoulement de l'encours en mois de vente*

	15T1	15T2	15T3	15T4	16T1
Logements individuels	32,8	68,5	43,6	30,1	
Logements collectifs	19,6	17,7	17,2	14,6	

* Délai d'écoulement de l'encours (en mois de vente) = 3 x (encours à la fin du trimestre T / moyenne des réservés des deux trimestres T-1 et T)



ECLN - Logements neufs (évolution sur 5 trimestres)

du 1er trimestre 2015 au 1er trimestre 2016

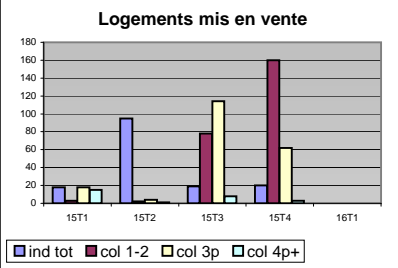
Zone: Zone Touristique Littorale 85

N. B. : L'enquête ECLN est exhaustive sur les programmes de construction de cinq logements et plus destinés à la vente aux particuliers

Logements mis en vente

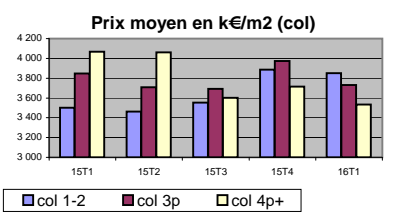
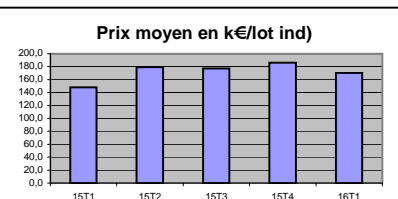
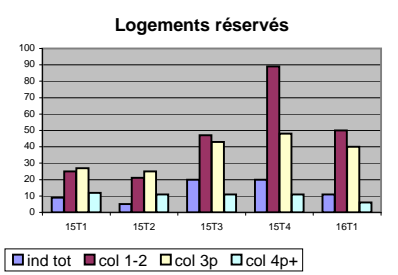
unité : Nombre de logements

	15T1	15T2	15T3	15T4	16T1
Individuel (total)	18	95	19	20	
Collectif (par taille)					
1 et 2 pièces	3	2	78	160	
3 pièces	18	4	114	62	
4 pièces et +	15	1	8	3	
Total	36	7	200	225	



Logements réservés

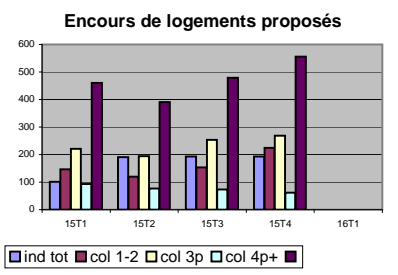
	15T1	15T2	15T3	15T4	16T1
Nombre de logements					
Individuel (total)	9	5	20	20	11
Collectif (par taille)					
1 et 2 pièces	25	21	47	89	50
3 pièces	27	25	43	48	40
4 pièces et +	12	11	11	11	6
Total	64	57	101	148	96
Surface moyenne des logements (m2)					
Individuel (total)	50,7	61,2	66,1	70,5	60,9
Collectif (par taille)					
1 et 2 pièces	45,8	43,4	41,8	40,2	42,8
3 pièces	67,6	63,6	60,6	59,4	62,6
4 pièces et +	90,6	87,6	86,5	85,5	92,2
Total	63,4	60,8	54,7	49,8	54,2
Prix moyen des logements					
Individuel (K€/lot)	147,8	179,0	177,2	186,2	170,1
Collectif (€/m2)					
1 et 2 pièces	3 501	3 462	3 554	3 886	3 850
3 pièces	3 847	3 710	3 692	3 972	3 730
4 pièces et +	4 066	4 061	3 600	3 714	3 535
Total	3 808	3 742	3 627	3 898	3 759



Encours de logements proposés à la vente à la fin du trimestre

unité : Nombre de logements

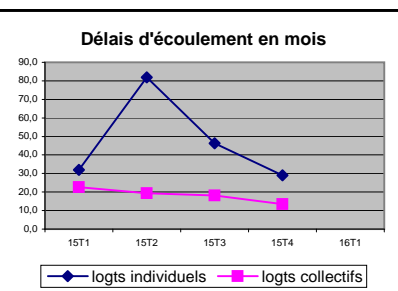
	15T1	15T2	15T3	15T4	16T1
Individuel (total)	101	191	193	193	
Collectif (par taille)					
1 et 2 pièces	146	120	153	225	
3 pièces	221	194	253	269	
4 pièces et +	93	77	73	62	
Total	460	391	479	556	



Délais d'écoulement de l'encours en mois de vente*

	15T1	15T2	15T3	15T4	16T1
Logements individuels	31,9	81,9	46,3	29,0	
Logements collectifs	22,6	19,4	18,2	13,4	

* Délai d'écoulement de l'encours (en mois de vente) = 3 x (encours à la fin du trimestre T / moyenne des réservés des deux trimestres T-1 et T)



ECLN - Logements neufs (évolution sur 5 trimestres)

du 1er trimestre 2015 au 1er trimestre 2016

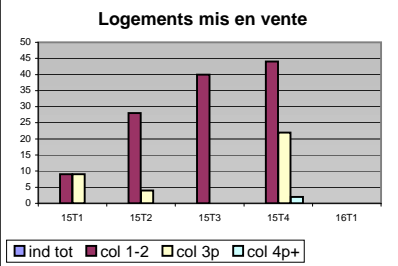
Zone: UU de la Roche-sur-Yon

N. B. : L'enquête ECLN est exhaustive sur les programmes de construction de cinq logements et plus destinés à la vente aux particuliers

Logements mis en vente

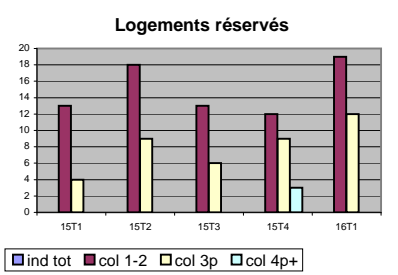
unité : Nombre de logements

	15T1	15T2	15T3	15T4	16T1
Individuel (total)	0	0	0	0	0
Collectif (par taille)					
1 et 2 pièces	9	28	40	44	
3 pièces	9	4	0	22	
4 pièces et +	0	0	0	2	
Total	18	32	40	68	



Logements réservés

	15T1	15T2	15T3	15T4	16T1
Nombre de logements					
Individuel (total)	ND	0	0	0	0
Collectif (par taille)					
1 et 2 pièces	13	18	13	12	19
3 pièces	4	9	6	9	12
4 pièces et +	ND	ND	0	3	ND
Total	18	28	19	24	32

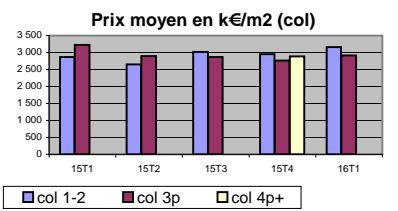
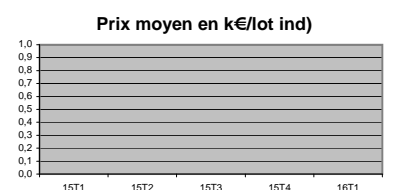


Surface moyenne des logements (m2)

	15T1	15T2	15T3	15T4	16T1
Individuel (total)	ND				
Collectif (par taille)					
1 et 2 pièces	42,0	43,5	42,8	42,4	37,4
3 pièces	61,5	68,9	65,0	71,8	69,0
4 pièces et +	ND	ND	0	87,0	ND
Total	49,3	53,2	49,8	59,0	50,8

Prix moyen des logements

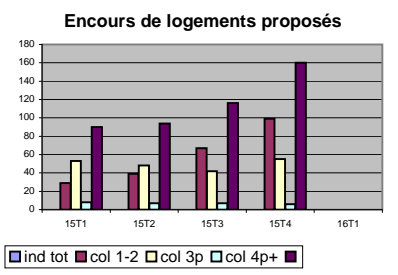
	15T1	15T2	15T3	15T4	16T1
Individuel (K€/lot)	ND				
Collectif (€/m2)					
1 et 2 pièces	2 873	2 648	3 020	2 956	3 164
3 pièces	3 228	2 894	2 872	2 763	2 915
4 pièces et +	ND	ND	0	2 890	ND
Total	2 993	2 740	2 959	2 856	3 018



Encours de logements proposés à la vente à la fin du trimestre

unité : Nombre de logements

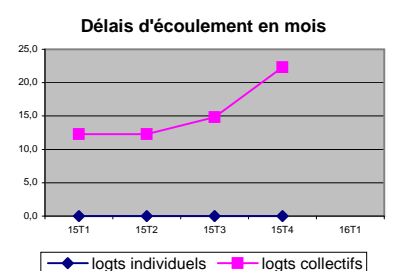
	15T1	15T2	15T3	15T4	16T1
Individuel (total)	0	0	0	0	0
Collectif (par taille)					
1 et 2 pièces	29	39	67	99	
3 pièces	53	48	42	55	
4 pièces et +	8	7	7	6	
Total	90	94	116	160	



Délais d'écoulement de l'encours en mois de vente*

	15T1	15T2	15T3	15T4	16T1
Logements individuels	0,0	0,0			
Logements collectifs	12,3	12,3	14,8	22,3	

* Délai d'écoulement de l'encours (en mois de vente) = 3 x (encours à la fin du trimestre T / moyenne des réservés des deux trimestres T-1 et T)



Source: DREAL - Enquête ECLN

ND = non diffusable

ECLN - Logements neufs (évolution sur 5 trimestres)

du 1er trimestre 2015 au 1er trimestre 2016

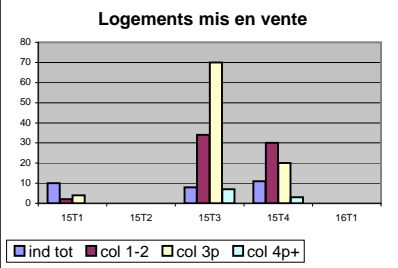
Zone: Littoral Pays de Monts

N. B. : L'enquête ECLN est exhaustive sur les programmes de construction de cinq logements et plus destinés à la vente aux particuliers

Logements mis en vente

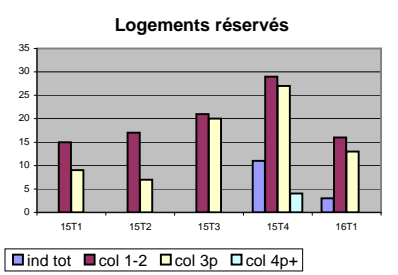
unité : Nombre de logements

	15T1	15T2	15T3	15T4	16T1
Individuel (total)	10	0	8	11	
Collectif (par taille)					
1 et 2 pièces	2	0	34	30	
3 pièces	4	0	70	20	
4 pièces et +	0	0	7	3	
Total	6	0	111	53	



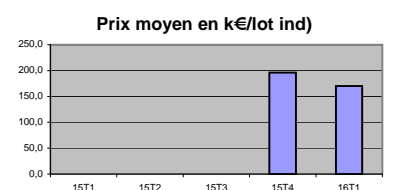
Logements réservés

	15T1	15T2	15T3	15T4	16T1
Nombre de logements					
Individuel (total)	0	ND	ND	11	3
Collectif (par taille)					
1 et 2 pièces	15	17	21	29	16
3 pièces	9	7	20	27	13
4 pièces et +	0	0	ND	4	0
Total	24	24	43	60	29



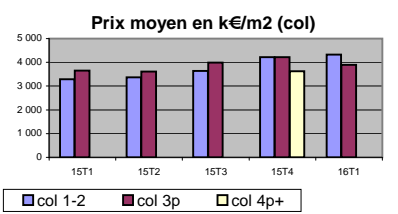
Surface moyenne des logements (m2)

	15T1	15T2	15T3	15T4	16T1
Individuel (total)		ND	ND	82,0	59,0
Collectif (par taille)					
1 et 2 pièces	46,0	44,0	40,2	35,3	41,3
3 pièces	66,8	62,7	56,4	56,5	57,7
4 pièces et +	0	0	ND	102,0	0
Total	53,8	49,5	50,0	49,3	48,7



Prix moyen des logements

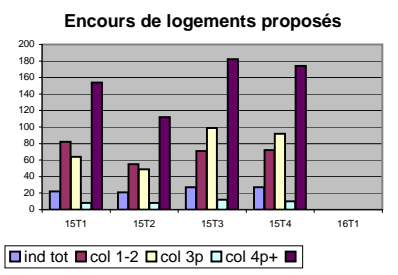
	15T1	15T2	15T3	15T4	16T1
Individuel (K€/lot)		ND	ND	196,4	169,9
Collectif (€/m2)					
1 et 2 pièces	3 287	3 374	3 644	4 216	4 323
3 pièces	3 653	3 617	3 985	4 212	3 892
4 pièces et +			ND	3 627	
Total	3 458	3 464	3 767	4 133	4 094



Encours de logements proposés à la vente à la fin du trimestre

unité : Nombre de logements

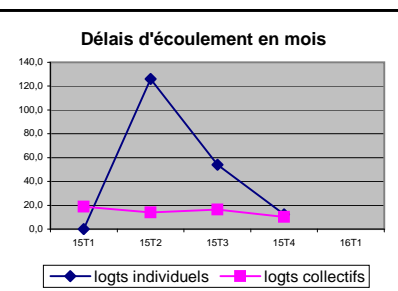
	15T1	15T2	15T3	15T4	16T1
Individuel (total)	22	21	27	27	
Collectif (par taille)					
1 et 2 pièces	82	55	71	72	
3 pièces	64	49	99	92	
4 pièces et +	8	8	12	10	
Total	154	112	182	174	



Délais d'écoulement de l'encours en mois de vente*

	15T1	15T2	15T3	15T4	16T1
Logements individuels		126,0	54,0	12,5	
Logements collectifs	18,9	14,0	16,3	10,1	

* Délai d'écoulement de l'encours (en mois de vente) = 3 x (encours à la fin du trimestre T / moyenne des réservés des deux trimestres T-1 et T)



ECLN - Logements neufs (évolution sur 5 trimestres)

du 1er trimestre 2015 au 1er trimestre 2016

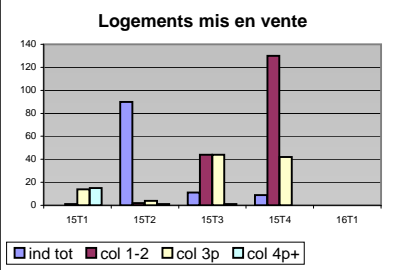
Zone: Littoral Pays d'Olonne

N. B. : L'enquête ECLN est exhaustive sur les programmes de construction de cinq logements et plus destinés à la vente aux particuliers

Logements mis en vente

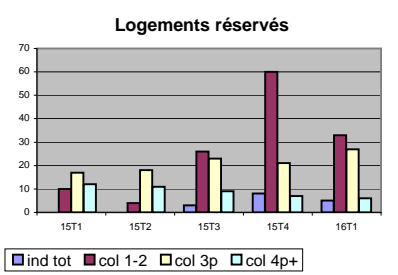
unité : Nombre de logements

	15T1	15T2	15T3	15T4	16T1
Individuel (total)	0	90	11	9	
Collectif (par taille)					
1 et 2 pièces	1	2	44	130	
3 pièces	14	4	44	42	
4 pièces et +	15	1	1	0	
Total	30	7	89	172	



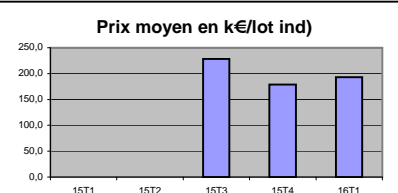
Logements réservés

	15T1	15T2	15T3	15T4	16T1
Nombre de logements					
Individuel (total)	0	0	3	8	5
Collectif (par taille)					
1 et 2 pièces	10	4	26	60	33
3 pièces	17	18	23	21	27
4 pièces et +	12	11	9	7	6
Total	39	33	58	88	66



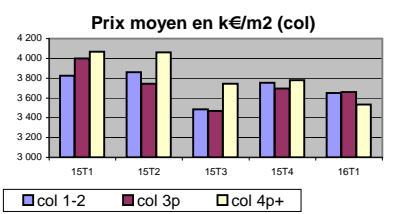
Surface moyenne des logements (m2)

	15T1	15T2	15T3	15T4	16T1
Individuel (total)			70,3	57,0	64,8
Collectif (par taille)					
1 et 2 pièces	45,5	41,0	43,0	42,5	43,2
3 pièces	67,8	63,9	64,3	63,2	65,0
4 pièces et +	90,6	87,6	86,0	76,0	92,2
Total	69,1	69,1	58,1	50,1	56,6



Prix moyen des logements

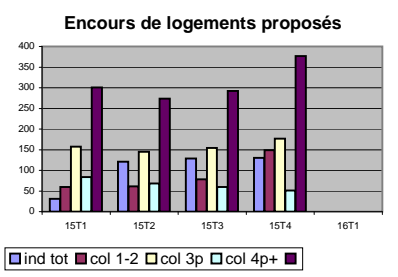
	15T1	15T2	15T3	15T4	16T1
Individuel (K€/lot)			228,3	178,8	193,3
Collectif (€/m2)					
1 et 2 pièces	3 824	3 862	3 486	3 754	3 650
3 pièces	3 999	3 745	3 468	3 697	3 661
4 pièces et +	4 066	4 061	3 745	3 780	3 535
Total	3 997	3 887	3 538	3 740	3 638



Encours de logements proposés à la vente à la fin du trimestre

unité : Nombre de logements

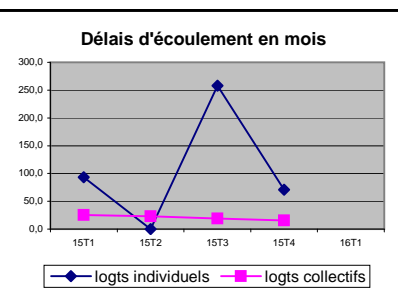
	15T1	15T2	15T3	15T4	16T1
Individuel (total)	31	121	129	130	
Collectif (par taille)					
1 et 2 pièces	60	61	78	149	
3 pièces	157	145	154	177	
4 pièces et +	84	68	60	51	
Total	301	274	292	377	



Délais d'écoulement de l'encours en mois de vente*

	15T1	15T2	15T3	15T4	16T1
Logements individuels	93,0		258,0	70,9	
Logements collectifs	25,1	22,8	19,3	15,5	

* Délai d'écoulement de l'encours (en mois de vente) = 3 x (encours à la fin du trimestre T / moyenne des réservés des deux trimestres T-1 et T)



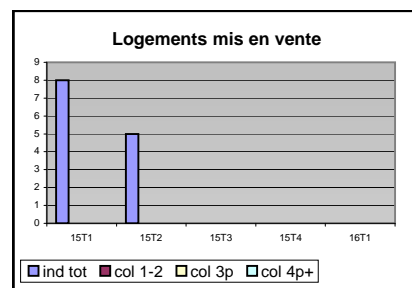
ECLN - Logements neufs (évolution sur 5 trimestres)

du 1er trimestre 2015 au 1er trimestre 2016

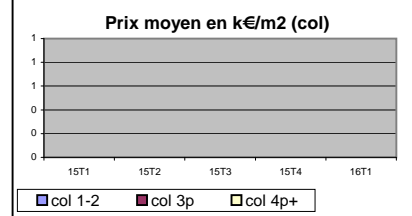
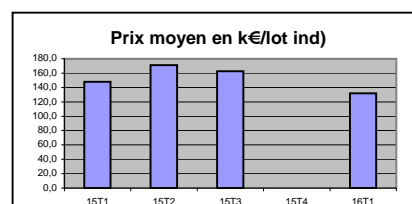
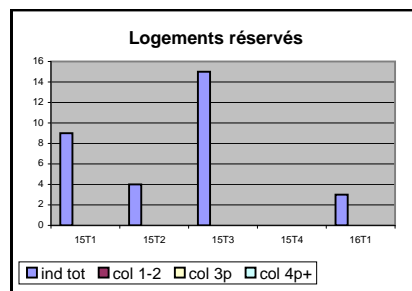
Zone: Littoral Sud Vendéen

N. B. : L'enquête ECLN est exhaustive sur les programmes de construction de cinq logements et plus destinés à la vente aux particuliers

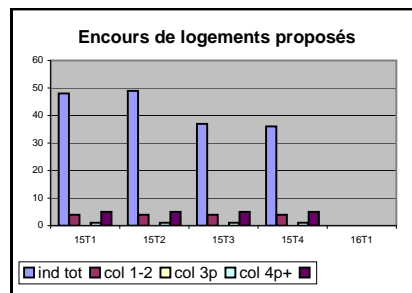
Logements mis en vente					
unité : Nombre de logements					
	15T1	15T2	15T3	15T4	16T1
Individuel (total)	8	5	0	0	
Collectif (par taille)					
1 et 2 pièces	0	0	0	0	
3 pièces	0	0	0	0	
4 pièces et +	0	0	0	0	
Total	0	0	0	0	



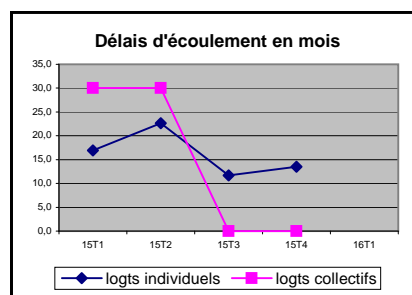
Logements réservés					
	15T1	15T2	15T3	15T4	16T1
Nombre de logements					
Individuel (total)	9	4	15	ND	3
Collectif (par taille)					
1 et 2 pièces	0	0	0	0	ND
3 pièces	ND	0	0	0	0
4 pièces et +	0	0	0	0	0
Total	ND	0	0	0	ND
Surface moyenne des logements (m2)					
Individuel (total)	50,7	60,3	62,7	ND	56,3
Collectif (par taille)					
1 et 2 pièces					ND
3 pièces	ND				0
4 pièces et +	0				0
Total	ND				ND
Prix moyen des logements					
Individuel (K€/lot)	147,8	171,3	162,7	ND	131,7
Collectif (€/m2)					
1 et 2 pièces					ND
3 pièces	ND				
4 pièces et +					
Total	ND				ND



Encours de logements proposés à la vente à la fin du trimestre					
unité : Nombre de logements					
	15T1	15T2	15T3	15T4	16T1
Individuel (total)	48	49	37	36	
Collectif (par taille)					
1 et 2 pièces	4	4	4	4	
3 pièces	0	0	0	0	
4 pièces et +	1	1	1	1	
Total	5	5	5	5	



Délais d'écoulement de l'encours en mois de vente*					
	15T1	15T2	15T3	15T4	16T1
Logements individuels	16,9	22,6	11,7	13,5	
Logements collectifs	30,0	30,0			



Source: DREAL - Enquête ECLN

ND = non diffusable

NOTICE METHODOLOGIQUE

1. CHAMP DE L'ENQUETE

1.1. - Champ géographique

Cette enquête, réalisée tous les trimestres par la Direction Régionale de l'Environnement, de l'Aménagement et du Logement, Service Connaissance et Evaluation, Division Statistiques, couvre l'ensemble de la région Pays de la Loire. Chaque département est découpé en zones représentatives des marchés du logement neuf les plus actifs. On en trouvera la composition en fin de brochure ; ces zones sont suivies individuellement.

1.2. - Destination

L'enquête porte exclusivement sur les permis de 5 logements et plus destinés à la vente. Sont pris en compte les programmes neufs ainsi que les programmes de rénovation ou restauration.

2. METHODE D'ENQUETE

Il s'agit d'une enquête avec stratification à 2 niveaux :

- niveau géographique : zone de marché homogène
- niveau du type de construction : individuel, collectif.

Dans la région Pays de la Loire, tous les permis de 5 logements et plus destinés à la vente sont enquêtés depuis le 1er janvier 1981. L'enquête est ainsi exhaustive. La base de sondage est constituée par le fichier des permis de construire ayant eu un avis favorable (fichier SITADEL). L'unité de sondage est le permis de construire.

La collecte des informations est assurée essentiellement par enquêteur. Le taux de réponse est pratiquement de 100 % depuis le début de l'enquête.

3. QUELQUES DEFINITIONS

3.1. - Logements mis en vente

Logements appartenant à des programmes de 5 logements et plus mis sur le marché pour la première fois, au cours du trimestre étudié.

3.2. - Logements vendus ou réservés avec dépôt d'arrhes (les deux termes seront utilisés indifféremment)

Logements appartenant à des programmes de 5 logements et plus, pour lesquels les promoteurs (professionnels ou occasionnels) ont enregistré une réservation avec dépôt d'arrhes au cours du trimestre étudié.

3.3. - Logements disponibles à la vente (encours)

Logements offerts à la vente au cours du trimestre étudié, qui n'ont pas fait l'objet de réservation avec dépôt d'arrhes au cours du dit trimestre et qui restent offerts à la vente.

3.4. - Prix (vente effective hors frais de notaire)

Individuel : Prix moyen des réservations au cours du trimestre pour le lot «maison et terrain», en euros.

Collectif : Prix moyen des appartements réservés au cours du trimestre en euros au m², garage exclu.

3.5. - Délai d'écoulement de l'encours

Pour le trimestre étudié, le délai d'écoulement de l'encours, correspond au nombre de mois nécessaires à l'écoulement de l'ensemble des logements disponibles, si le rythme des ventes restait celui qui a été observé au cours des deux derniers trimestres.

Ce délai théorique est égal au rapport :

$$\frac{\text{Encours X 3}}{\text{Moyenne des ventes des 2 derniers trimestres}}$$

3.6. - Taux de renouvellement

C'est le rapport du nombre des logements mis en vente au cours du trimestre sur celui de l'ensemble des logements à la vente en début de trimestre.

3.7. - Offre totale (*)

Le nombre total des logements offerts à la vente résulte de l'introduction, dans le stock du trimestre précédent, du nombre des logements mis en vente pour la première fois ce trimestre-ci corrigé du nombre des annulations de réservations du trimestre précédent.

3.8. - Taux de commercialisation

C'est le rapport du nombre des logements réservés au cours du trimestre sur celui de l'ensemble des logements offerts.

AVERTISSEMENT : L'activité réduite du marché de l'individuel groupé d'une part et la nécessité de se conformer aux règles du secret statistique d'autre part ne permettent pas la diffusion de certains résultats. Toutefois, des sorties spécifiques hors-brochure peuvent être étudiées par la Direction Régionale de l'Environnement, de l'Aménagement et du Logement.

ANNEXE 1

* communes nouvelles suite à la prise en compte du zonage 2010 INSEE sur les Unités Urbaines
nota : Le Pellerin a quitté l'Unité Urbaine de Nantes, Ecoflant et St-Sylvain-d'Anjou ont
quitté l'Unité Urbaine d'Angers.

COMPOSITION DES ZONAGES

UNITE URBAINE DE NANTES

44 009 Basse-Goulaine
44 018 Bouaye *
44 020 Bouguenais
44 026 Carquefou
44 035 La Chapelle-sur-Erdre
44 047 Couëron
44 071 Haute-Goulaine
44 074 Indre
44 101 La Montagne
44 109 Nantes
44 114 Orvault
44 130 Pont-Saint-Martin *
44 133 Port-Saint-Père *
44 143 Rezé
44 150 Saint-Aignan-Grandlieu *
44 162 Saint-Herblain
44 166 Saint-Jean-de-Boiseau
44 171 Saint-Léger-les-Vignes *
44 172 Sainte-Luce-sur-Loire
44 190 Saint-Sébastien-sur-Loire
44 194 Sautron
44 198 Les Sorinières

44 204 Thouaré-sur-Loire

44 215 Vertou

BANLIEUE DE NANTES

Unité urbaine de Nantes sans Nantes

PRESQU'ILE GUERANDAISE

44 006 Assérac
44 010 Batz-sur-Mer
44 049 Le Croisic
44 055 La Baule-Escoublac
44 069 Guérande
44 097 Mesquer
44 125 Piriac-sur-Mer
44 132 Pornichet
44 135 Le Pouliguen
44 211 La Turballe

LITTORAL PAYS DE RETZ

44 012 La Bernerie-en-Retz
44 021 Bourgneuf-en-Retz
44 106 Les Moutiers
44 126 La Plaine-sur-Mer

UNITE URBAINE D'ANGERS

49 007 Angers
49 015 Avrillé
44 020 Beaucozéz

49 035 Bouchemaine

49 167 Juigné-sur-Loire

49 223 Mûrs-Erigné

49 246 Les Ponts-de-Cé

UNITE URBAINE DE LAVAL

53 054 Changé

53 119 Huisserie *

53 130 Laval

LOIRE ATLANTIQUE

44 131 Pornic
44 136 Préfailles
44 154 Saint-Brévin-les-Pins
44 182 Saint-Michel-Chef-Chef

ESTUAIRE DE LA LOIRE

44 019 Bouée
44 033 La Chapelle-Launay
44 046 Corsept
44 052 Donges
44 061 Frossay
44 080 Lavau-sur-Loire
44 103 Montoir-de-Bretagne
44 116 Paimboeuf
44 184 Saint-Nazaire
44 192 Saint-Viaud

ZONE TOURISTIQUE LITTORALE DE LOIRE ATLANTIQUE

Ensemble des communes de la presqu'île
guérandaise et du littoral Pays de Retz

MAINE ET LOIRE

49 267 Saint-Barthélémy-d'Anjou
49 278 Sainte-Gemmes-sur-Loire
49 353 Trélazé

MAYENNE

53 201 Saint-Berthevin

SARTHE

UNITE URBAINE DU MANS

72 001 Aigné
72 003 Allonnes
72 008 Arnage
72 058 Changé
72 065 La Chapelle-Saint-Aubin
72 095 Coulainnes

72 146 Guécélard *
72 155 Laigné-en-Belin *
72 181 Le Mans
72 198 La Milesse
72 200 Moncé-en-Belin *
72 260 Ruaudin

72 287 Saint-Gervais-en-Belin *
72 310 Saint-Pavace
72 320 Saint-Saturnin *
72 328 Sargé-lès-le-Mans
72 350 Teloché *
72 386 Yvré-l'Evêque

UNITE URBAINE DE LA ROCHE-SUR-YON

85 191 La Roche-sur-Yon

ZONE TOURISTIQUE LITTORALE DE VENDEE DONT

LITTORAL PAYS DE MONTS

85 011 Barbâtre
85 012 La Barre-de-Monts
85 018 Beauvoir-sur-Mer
85 029 Bouin
85 035 Brétignolles-sur-Mer
85 083 L'Epine
85 088 Le Fenouiller
85 106 La Guérinière
85 113 L'Île-d'Yeu

85 163 Noirmoutier-en-L'Île
85 164 Notre-Dame-de-Monts
85 222 Saint-Gilles-Croix-de-Vie
85 226 Saint-Hilaire-de-Riez
85 234 Saint-Jean-de-Monts
85 243 Brem-sur-Mer

LITTORAL PAYS D'OLONNE

85 060 Château-d'Olonne
85 112 L'Île-d'Olonne
85 166 Olonne-sur-mer
85 Les Sables-d'Olonne

LITTORAL SUD VENDEE

85 001 L'Aiguillon-sur-mer
85 004 Angles

VENDEE

85 049 Champagné-les-marais
85 104 Grues
85 114 Jard-sur-mer
85 127 Longeville-sur-mer
85 185 Puyravault
85 255 Saint-Michel -en-l'Herm
85 267 Sainte-Radegonde-des-Noyers
85 278 Saint-Vincent-sur-Jard
85 288 Talmont-Saint-Hilaire
85 294 La Tranche-sur-mer
85 297 Triaize
85 307 La Faute-sur-mer

LES PUBLICATIONS

Tarifs à compter du 01/01/2009

A compter du 1er janvier 2009, nos publications sont disponibles gratuitement sur le site internet de la DREAL des Pays de la Loire à l'adresse suivante:

<http://www.pays-de-la-loire.developpement-durable.gouv.fr/> - rubriques: "Logement et Construction" - "Marchés du logement" - "statistiques de la construction"

Vous pouvez être tenus informés régulièrement de nos parutions sur simple demande à l'adresse : Dre-Pdl-IT.Statistiques@developpement-durable.gouv.fr

Les brochures mises en ligne sont les suivantes :

Les Statistiques de la Construction Neuve
La Commercialisation des Logements Neufs
Le Parc Locatif Social
L'Eco-prêt à taux zéro
La conjoncture construction-logement

LES LISTES DE PERMIS

en standard

- par département
- pour les logements ou les locaux
- sur papier ou support magnétique
- abonnement trimestriel ou annuel

↳ envoi de bulletins d'abonnements sur simple demande

en réponse à des demandes spécifiques

- liste rétroactive ou mensuelle
- zonage spécifique
- critères de sélection variés

↳ élaboration d'un devis à partir de votre demande

exemple d'adresse logement

INDICATIF COM AANODOS	NOM ET ADRESSE DU MAITRE D'OUVRAGE CATEGORIE DE CONSTRUCTEUR	DATE AVIS	TYPE CONS.	SURFACES :		UTILISATION
		NAT. TRAVAUX	RESIDENCE	TERRAIN	HABITATION	TYPE HEBERG
	LIEUX DES TRAVAUX	NB. NIVEAUX	NBRE LOGTS	LOCAUX		TYPE COMMUN
069 98F1099	BOULAY-FOUILLOUX 9 RUE MARCEL GRAFFIN 72600 NEUFCHATEL PARTICULIER 72600 CHASSE	98-04	INDIVIDUEL	1 500	113	OCCUP. PERS.
LE BOURG		CONS. NEUVE	PRINCIPALE	0		
		02	1			

exemple d'adresse locaux

INDICATIF COM AANODOS	NOM ET ADRESSE DU MAITRE D'OUVRAGE CATEGORIE DE CONSTRUCTEUR	DATE AVIS	TYPE CONS.	LOCAUX	
		NAT. TRAVAUX	S. TERRAIN	DESTINATION	SURFACE
	LIEUX DES TRAVAUX	NB. NIVEAUX	NBRE LOGTS		
109 98Z3635	NANTES CENTRALE MOREAU PHILIPPE 36 RUE DE GRANDE BRETAGNE 44470 NANTES S.C.I. 44300 NANTES	98-04		STOCKAGE	938
RUE DU MARCHÉ COMMUN		CONS. NEUVE	3970	BUREAUX	783
		02	0		1721

Diffusion statistiques : **Daniel KALIOUDJOGLOU**

Direction Régionale de L'Environnement de l'Aménagement et du Logement des Pays de la Loire
 Service Connaissance des Territoires et Evaluation - Division Observation Etudes et Statistiques

5 rue Françoise Giroud - CS 16 326

44263 NANTES Cedex 2

Tél. : 02 72 74 74 52

Fax : 02 72 74 74 49

Juin 2016

photo communication DREAL/DDTM 44

rédaction et réalisation : Maël THEULIERE tél. : 02 72 74 74 50, Daniel KALIOUDJOGLOU tél. : 02 72 74 74 52

Direction régionale
de l'environnement,
de l'aménagement et du logement
Service connaissance des territoires et évaluation
5 rue Françoise Giroud CS 16 326
44263 NANTES Cedex 2
Tél : 02.72.74.73.00
Fax : 02.72.74.73.09
courriel : DREAL-Pays-de-la-Loire@
developpement-durable.gouv.fr

**Service connaissance des
territoires et évaluation**

**Division Observation
Etudes et Statistiques**

**Directrice de la publication :
Annick BONNEVILLE**

ISSN 2109-0017