

DREAL

Pays de la Loire

service
connaissance
des territoires
et évaluations

mars
2016

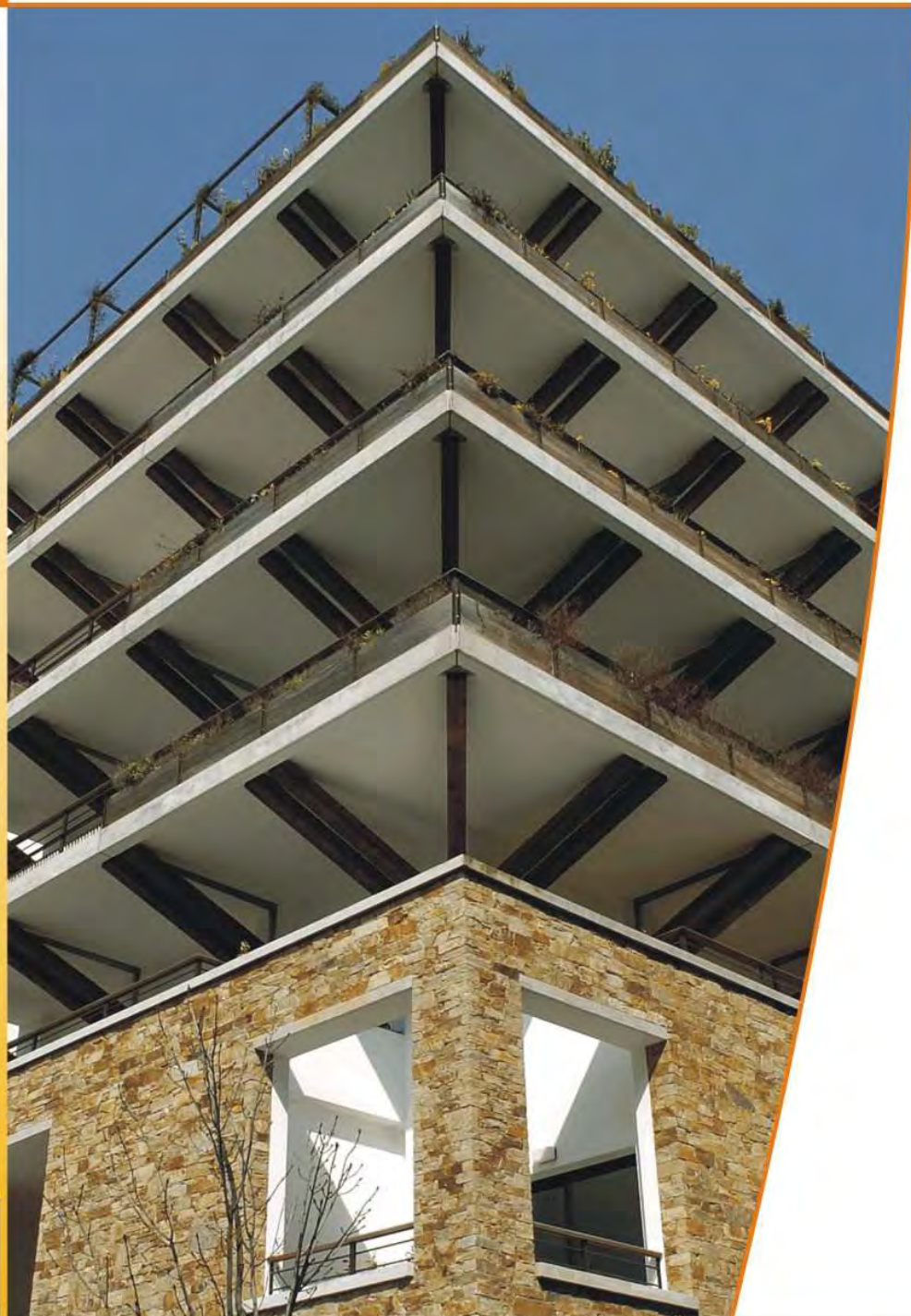
La situation de l'habitat et du logement en Pays de la Loire

*La commercialisation des logements
neufs au 4ème trimestre 2015*

ANALYSES
ET CONNAISSANCE

Collection

n° 179




Liberté • Égalité • Fraternité
RÉPUBLIQUE FRANÇAISE

PRÉFET
DE LA RÉGION
PAYS DE LA LOIRE

direction régionale de l'environnement, de l'aménagement
et du logement Pays de la Loire

Sommaire

La région des Pays de la Loire	Pages
La conjoncture ligérienne	4
Les logements mis en vente	6
Les logements réservés	8
Les logements disponibles	10
Les pages « GEOKIT » régionales	12
Le collectif des six grands marchés de la région	13
Le collectif à Nantes	16
Les départements, les zones, les villes	
<i>La Loire Atlantique</i>	17
Zone touristique littorale de Loire Atlantique	19
Unité urbaine de Nantes	20
Ville de Nantes	21
Banlieue de Nantes	22
Presqu'île guérandaise	23
Littoral Pays de Retz	24
Estuaire de la Loire	25
Ville de Saint-Nazaire	26
Estuaire de la Loire hors Saint-Nazaire	27
<i>Le Maine et Loire</i>	29
Unité urbaine d'Angers	31
Ville d'Angers	32
Banlieue d'Angers	33
<i>La Mayenne</i>	35
Unité urbaine de Laval	37
<i>La Sarthe</i>	39
Unité urbaine du Mans	41
<i>La Vendée</i>	43
Zone touristique littorale de Vendée	45
Unité urbaine de la Roche sur Yon	46
Littoral Pays de Monts	47
Littoral Pays d'Olonne	48
Littoral sud-vendéen	49
Notice méthodologique	50
Annexes	
Composition des zonages	52
Diffusion des statistiques	54

Le 4ème trimestre confirme le rebond des ventes d'appartements en 2015

1 556 logements collectifs ont été réservés au 4ème trimestre 2015, un bond de 19,3 % comparé au 4ème trimestre 2014. Cette hausse confirme la reprise des ventes observée les précédents trimestres de 2015, et est par ailleurs bien supérieure à la dynamique nationale (+8,2 % ce trimestre). Sur l'ensemble de l'année 2015, 5 788 appartements ont été vendus dans la région (6,1 % des ventes réalisées en France métropolitaine), un chiffre en hausse de 37,5 % par rapport à 2014, bien supérieure là aussi à l'évolution nationale (+18,6 %).

1 524 appartements ont été mis en vente au 4ème trimestre 2015, en hausse de 27,6 % sur un an qui traduit un marché bien plus dynamique que le reste de la France (+7,6 % au niveau national).

5 234 appartements ont été mis en vente en 2015, c'est 5,5 % des mises en ventes en France métropolitaine, 11 % de plus qu'en 2014 (+8 % au plan national), et un niveau qui s'établit près de 17 % au-dessus de la moyenne décennale.

Le marché de l'individuel est moins dynamique. Sur 2015, les mises en ventes sont en forte baisse (-30,5 %), mais les ventes augmentent de 1,4 % par rapport à 2014.

Fin 2015, l'encours de maisons est en baisse de 14,4 % sur un an, celui des appartements de 11,5 %. Dans 5,9 % des cas le logement proposé à la vente est terminé, 1,5 points de plus que la moyenne décennale.

Le prix moyen des appartements vendus sur la région est de 3 520 €/m² ce trimestre (+2 % sur un an).

1 524 appartements ont été mis en vente au 4ème trimestre 2015, en hausse de 27,6 % sur un an qui traduit un marché bien plus dynamique que le reste de la France (+7,6 % au niveau national).

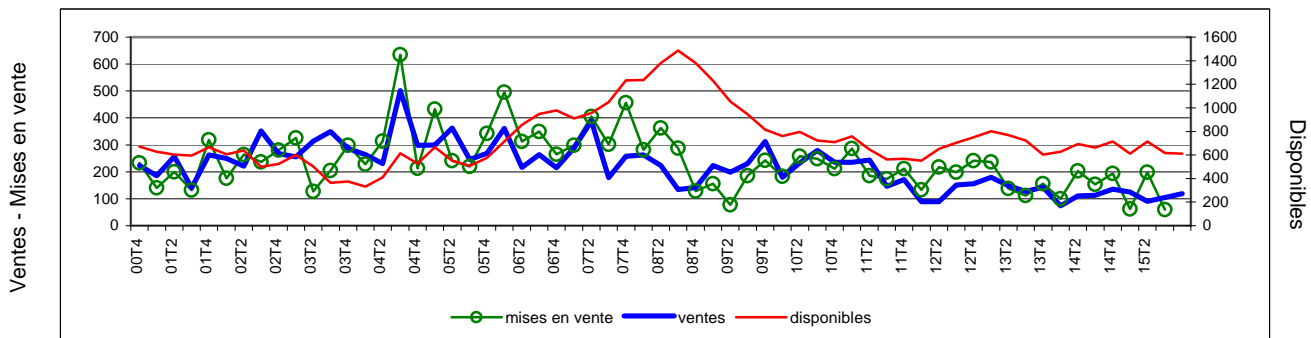
5 234 appartements ont été mis en vente en 2015, c'est 5,5 % des mises en ventes en France métropolitaine, et 11 % de plus qu'en 2014 (+8 % au plan national). Ce niveau reste toutefois 3,4 % en deçà de la moyenne décennale.

Cette évolution régionale cache de fortes disparités. Si la ville de Nantes continue d'être très dynamique avec une hausse de 8,8 % en 2015, on observe surtout des hausses importantes sur le littoral touristique de la Loire Atlantique (+109%), Angers (+59,6 %) et la Vendée (+101,8%). Dans le reste du Maine et Loire, en Mayenne et en Sarthe, l'activité continue de baisser. La reprise des mises en vente qui était début 2015 très concentrée sur l'unité urbaine de Nantes s'est ainsi étendue sur une partie plus large du territoire ligérien.

133 maisons ont été mises en vente au 4ème trimestre 2015, 31,4 % de moins qu'au 4ème trimestre 2014, une dégradation bien plus forte qu'en France métropolitaine (-15 %). Sur l'ensemble de l'année 2015, 452 maisons ont été mises en vente, soit 5,5 % des mises en vente en France métropolitaine et une chute de 30,5 % par rapport à 2014 (-1,4 % au plan national). Sur les 12 derniers mois, 33,9 % de ces mises en ventes ont été réalisées sur le littoral touristique vendéen et 23,9 % sur l'unité urbaine d'Angers.

Ce trimestre, on a enregistré 45 abandons de commercialisation de logements en Pays de la Loire, pour un total de 303 abandons sur les 12 derniers mois, soit 5,8 % des logements mis en service.

Le marché de l'individuel

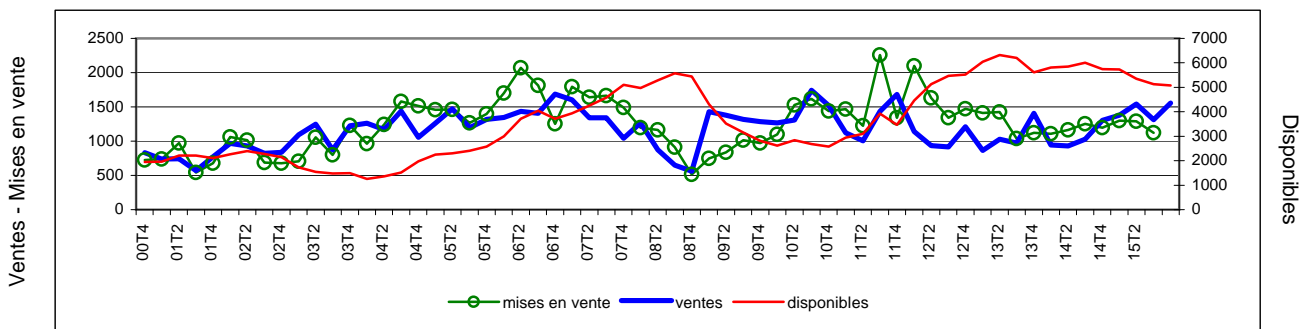


1 556 logements collectifs ont été réservés au 4ème trimestre 2015, un bond de 19,3 % comparé au 4ème trimestre 2014. Cette hausse confirme la reprise des ventes observée les précédents trimestres de 2015, et est par ailleurs bien supérieure à la dynamique nationale (+8,2 % ce trimestre). Mais alors que la reprise ne s'observait en début d'année que sur l'aire urbaine de Nantes, la dynamique s'est élargie depuis, jusqu'à s'observer sur l'ensemble des départements au 4ème trimestre, bien qu'elle reste surtout portée par le littoral et la banlieue nantaise. En 2015, 5 788 appartements ont été vendus dans la région (6,1 % des ventes réalisées en France métropolitaine), un chiffre en hausse de 37,5 % par rapport à 2014, bien supérieure là aussi à l'évolution nationale (+18,6 %), et qui se situe 16,9 % au dessus de la moyenne des 10 dernières années. Sur 2015, la concentration des ventes sur la métropole nantaise s'est stabilisée : 67,9 % des ventes de la région ont concerné un appartement situé sur l'unité urbaine nantaise, c'est 0,6 point de moins que sur les 12 mois précédents.

Dans l'individuel, on compte 119 réservations ce trimestre, un niveau de vente qui bien en dessous de la moyenne décennale. En 2015, 438 maisons ont été réservées, 1,4 % de plus qu'en 2014, soit une dynamique plus modérée qu'au niveau national (+11 %), et un niveau des ventes qui reste 42 % inférieur à la moyenne décennale. Sur les 12 derniers mois, 5,3 % des ventes réalisées en France métropolitaine l'ont été dans la région.

On compte 110 annulations de réservations ce trimestre, un niveau au plus haut depuis 7 ans.

Le marché du collectif

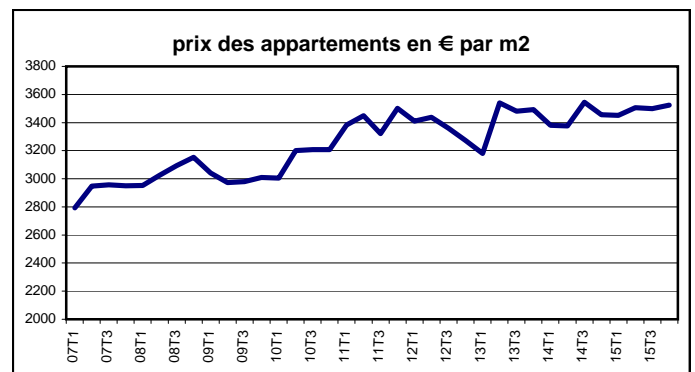


Dans le collectif, l'encours est de 5 079 appartements fin 2015, un niveau en baisse de 11,5 % sur un an, contre - 5,1 % au niveau national. Le stock de maisons individuelles diminue lui de 14,4 % sur un an avec 611 maisons, contre un repli de 14,6 % au plan national. Fin 2015, la région concentre ainsi 5,6 % des appartements et 6,8 % des maisons proposées à la vente en France métropolitaine. Le délai d'écoulement de l'encours est de 10 mois et demi ce trimestre dans le collectif et de 16 mois et demi dans l'individuel.

Dans 57,2 % des cas, le logement proposé à la vente est en projet, contre 36,8 % de logements en cours de construction et 5,9 % de logements déjà terminés.

Ce trimestre, le prix moyen régional des appartements est de 3 520 €/m², soit 2 % de plus qu'au 4ème trimestre 2014. Cette moyenne masque des différences territoriales marquées. Au plan national, le prix moyen augmente légèrement à 3 890 €/m² (+1 %) soit 10,5 % de plus que dans la région.

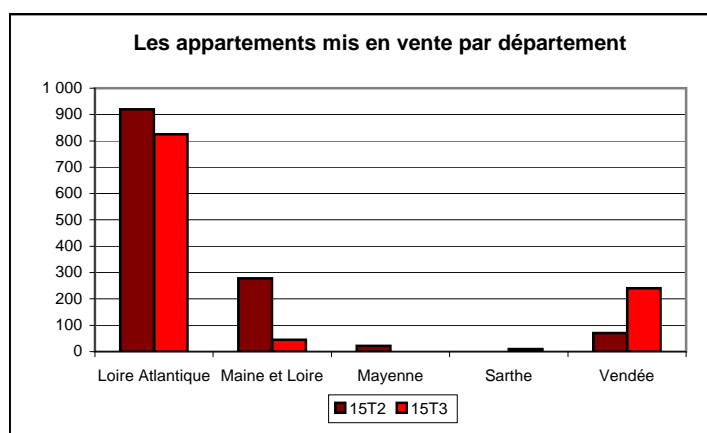
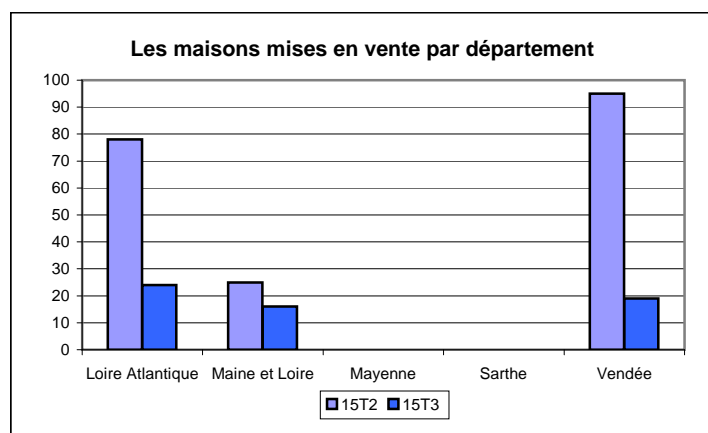
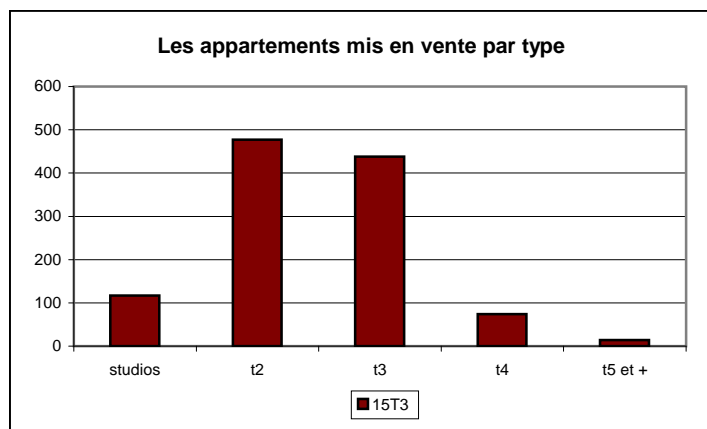
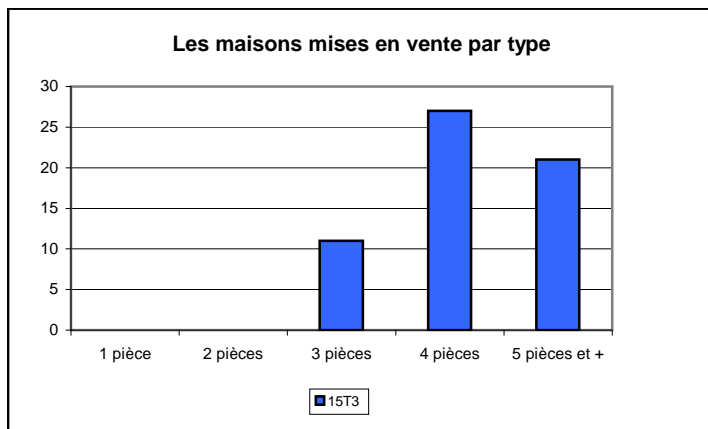
Il convient d'être très prudent sur les comparaisons de prix, une partie de l'évolution des prix régionaux comme nationaux résulte en effet des évolutions de la structure des ventes en terme de localisation, de taille et de standing.



les logements mis en vente

individuels

collectifs



individuels				
14T4	15T1	15T2	15T3	15T4
0,23	0,08	0,25	0,08	
849	737	805	720	

collectifs				
14T4	15T1	15T2	15T3	15T4
0,17	0,18	0,19	0,17	
7045	7111	6 894	6 448	

Les logements mis en vente								
				Région	1194	1 299	1 291	1 120
194	62	198	59	Loire-Atlantique	1107	1121	920	825
68	25	78	24	dont littoral touristique	59	52	101	30
32	0	0	0	dont Nantes-ville	374	446	588	293
0	9	8	0	dont Nantes-banlieue	657	499	185	386
30	4	37	0					
94	0	25	16	Maine-et-Loire	50	124	278	45
20	0	16	0	dont Angers-ville	50	124	264	43
0	0	0	0					
0	0	0	0	Mayenne	0	0	22	0
0	0	0	0	dont Unité urbaine de Laval	0	0	22	0
21	13	0	0					
21	13	0	0	Sarthe	0	0	0	10
0	0	0	0	dont Unité urbaine du Mans	0	0	0	10
11	24	95	19					
0	18	95	19	Vendée	37	54	71	240
0	0	0	0	dont littoral touristique	22	36	7	200
				dont U.u. de La Roche/Yon	15	18	32	40

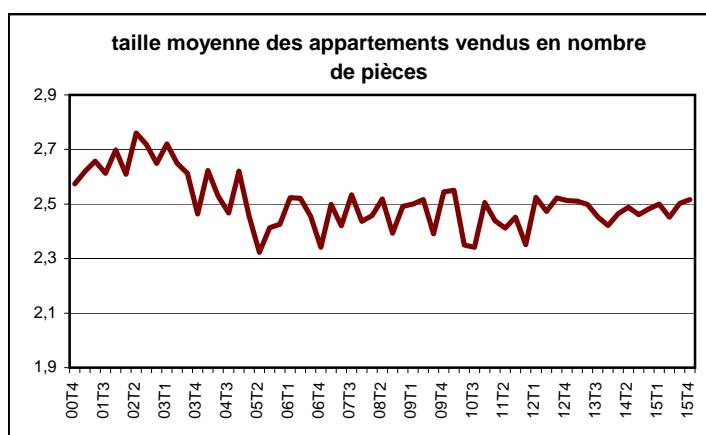
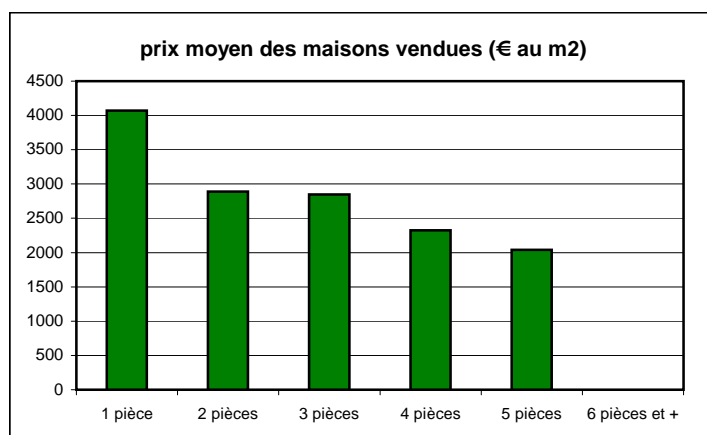
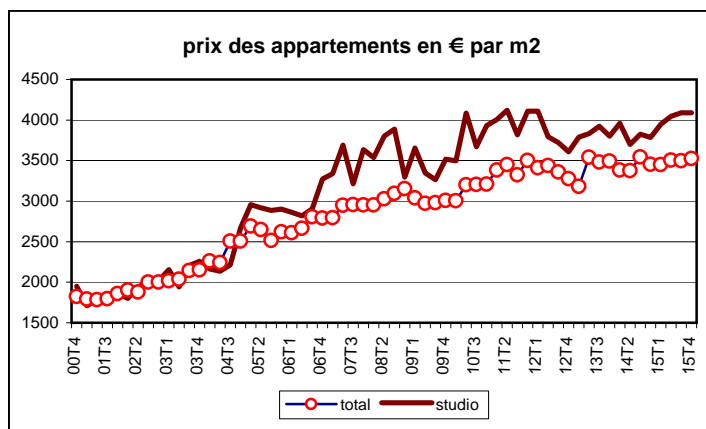
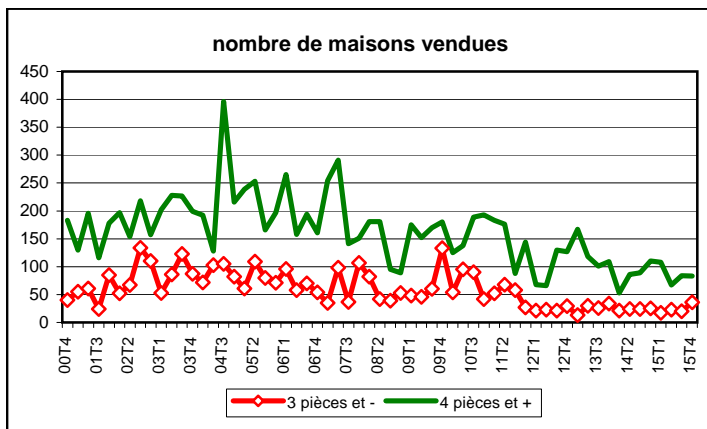
Les mises en ventes au 4^{ème} trimestre 2015



les logements vendus ou fermement réservés

individuels

collectifs



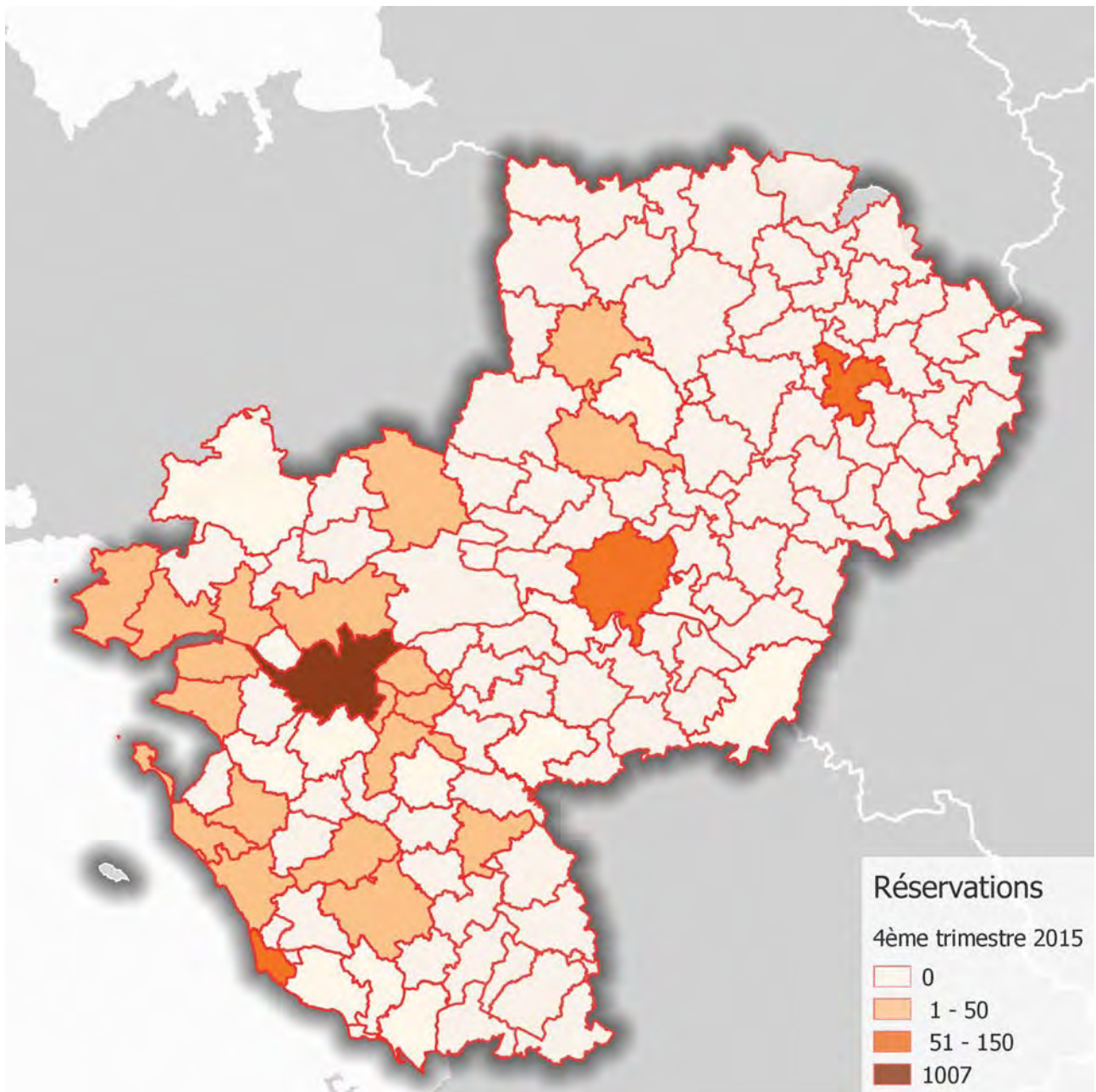
individuels				
14T4	15T1	15T2	15T3	15T4
81	82	82	83	81
190,2	193,7	208,3	204,6	194,1

collectifs				
14T4	15T1	15T2	15T3	15T4
54	55	54	55	55
3 456	3 450	3 505	3 498	3 523

surface moyenne
prix moyen
en k€/lot --- en €/m2

Les logements réservés										
135	125	90	104	119	Région	1304	1 377	1 542	1 313	1 556
55	75	28	46	43	Loire-Atlantique	1084	1169	1211	1 003	1 176
20	21	9	13	9	dont littoral touristique	68	80	72	64	101
6	11	2	3	7	dont Nantes-ville	520	439	549	512	495
19	27	16	23	16	dont Nantes-banlieue	444	578	496	348	514
53	26	39	33	49	Maine-et-Loire	88	97	186	159	130
14	5	19	10	17	dont Angers-ville	74	84	166	149	106
3	3	4	1	0	Mayenne	5	2	22	2	8
2	3	2	1	0	dont Unité urbaine de Laval	5	0	22	1	5
10	11	10	3	4	Sarthe	33	13	26	13	60
10	11	10	3	4	dont Unité urbaine du Mans	33	12	26	13	60
14	10	9	21	23	Vendée	94	96	97	136	182
10	9	5	20	20	dont littoral touristique	58	64	57	101	148
3	1	0	0	0	dont U.u. de La Roche/Yon	26	18	28	19	24

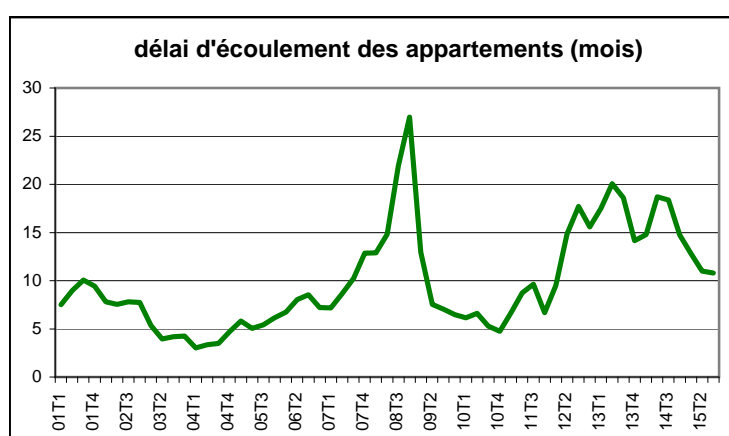
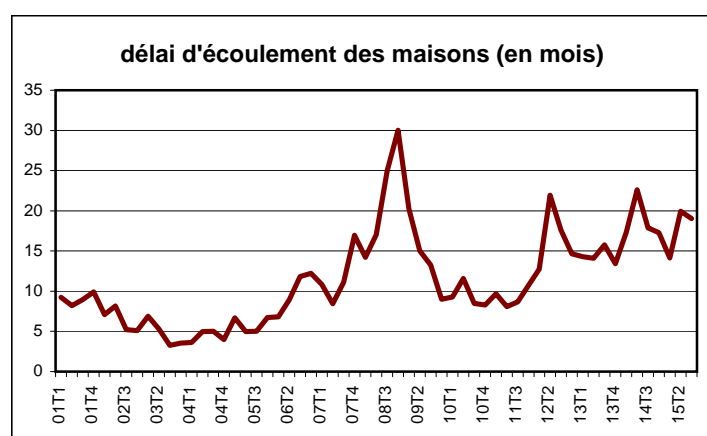
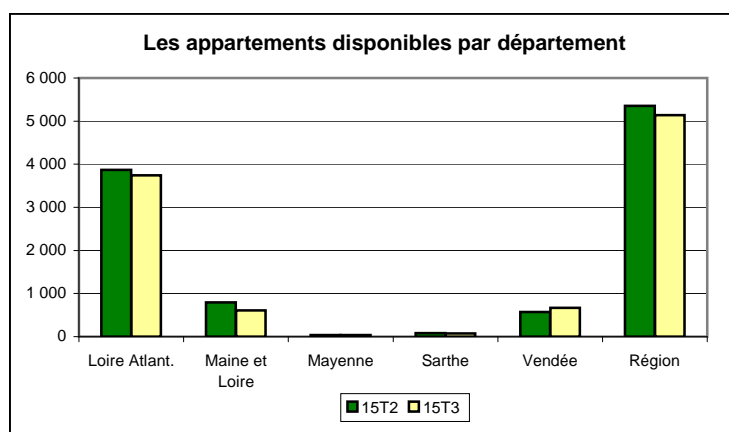
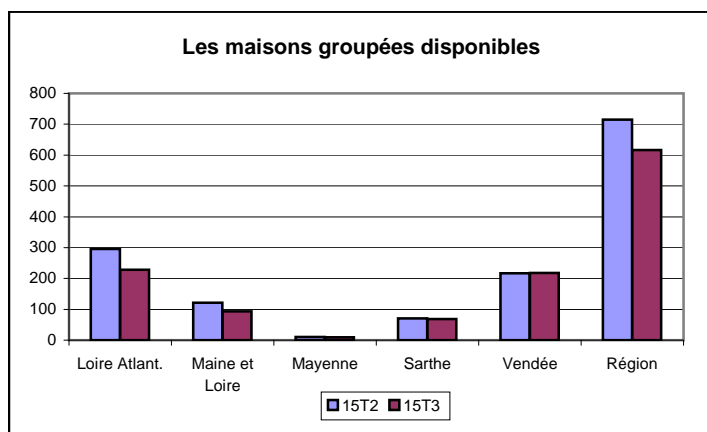
Les ventes au 4^{ème} trimestre 2015



les logements disponibles

individuels

collectifs

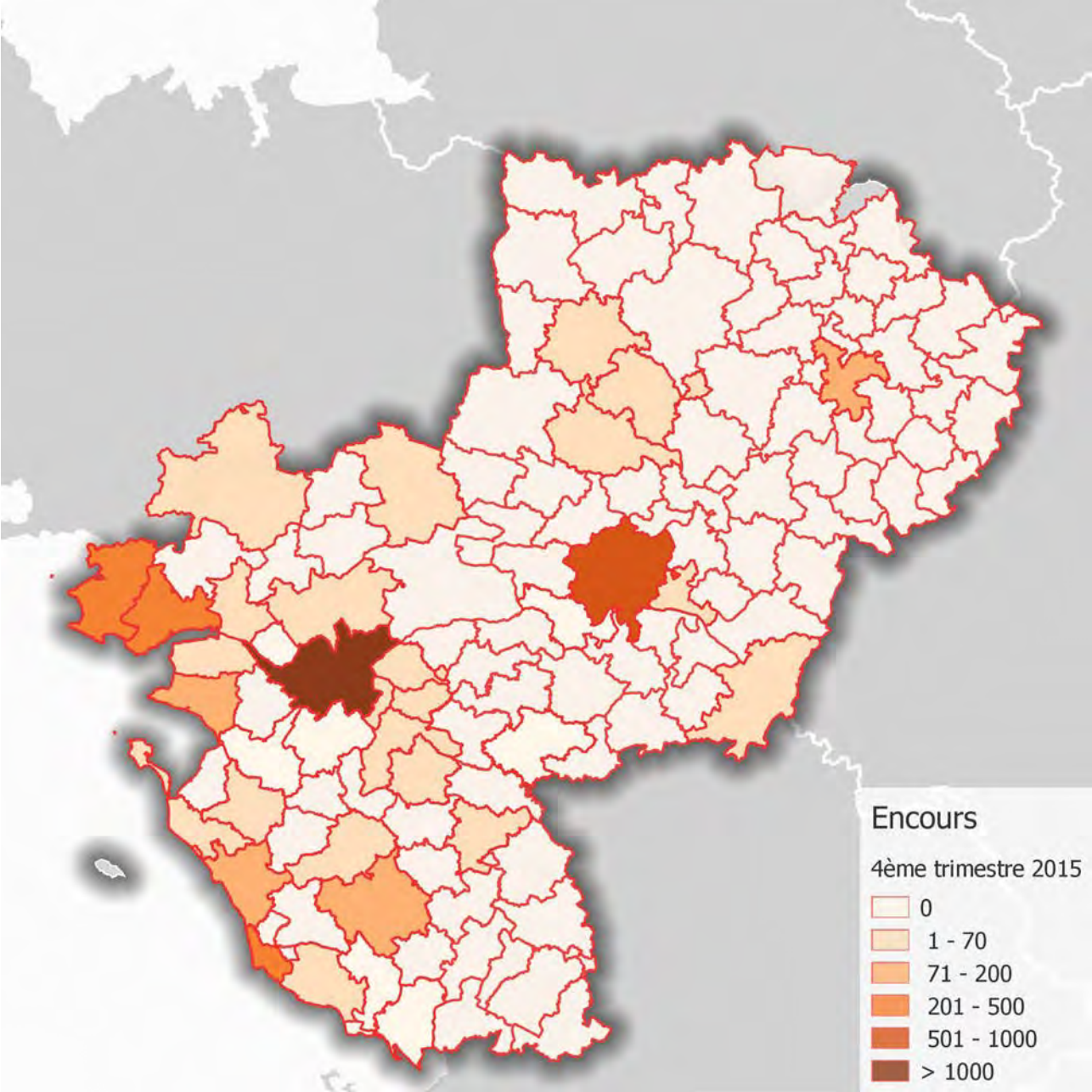


individuels					collectifs				
14T4	15T1	15T2	15T3	15T4	14T4	15T1	15T2	15T3	15T4
17,3	14,1	20,0	19,1		17,3	12,8	11,0	10,8	
0,16	0,17	0,11	0,14		0,19	0,19	0,22	0,20	

délais d'écoulement des encours disponibles (en mois)
taux de commercialisation

Les logements disponibles											
714	612	715	616	Région				5741	5734	5352	5135
300	244	296	228	Loire-Atlantique				4263	4275	3872	3743
137	120	113	102	dont littoral touristique				438	419	448	421
29	27	34	31	dont Nantes-ville				1596	1647	1668	1504
76	53	73	35	dont Nantes-banlieue				1745	1665	1359	1381
179	140	121	93	Maine-et-Loire				664	699	794	612
24	19	15	7	dont Angers-ville				539	583	678	503
24	16	10	9	Mayenne				35	34	36	37
7	3	1	0	dont Unité urbaine de Laval				9	10	12	11
83	81	71	68	Sarthe				124	104	80	77
76	81	71	68	dont Unité urbaine du Mans				123	104	80	77
128	131	217	218	Vendée				655	622	570	666
103	101	191	193	dont littoral touristique				482	460	391	479
1	0	0	0	dont U.u. de La Roche/Yon				89	90	94	116

Les logements disponibles à la fin du 4^{ème} trimestre 2015



ECLN - Logements neufs (évolution sur 5 trimestres)

du 4ème trimestre 2014 au 4ème trimestre 2015

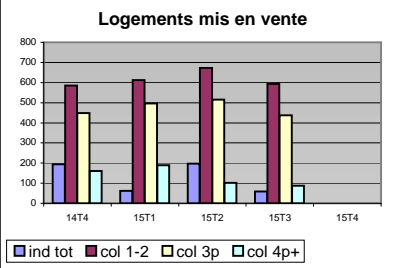
Zone: Pays de la Loire

N. B. : L'enquête ECLN est exhaustive sur les programmes de construction de cinq logements et plus destinés à la vente aux particuliers

Logements mis en vente

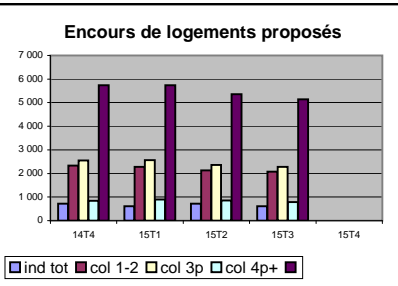
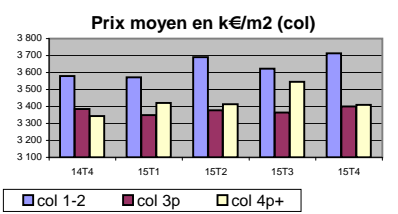
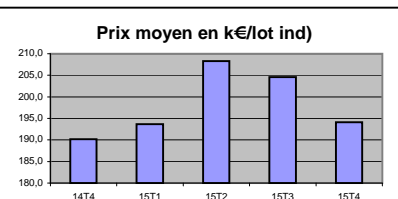
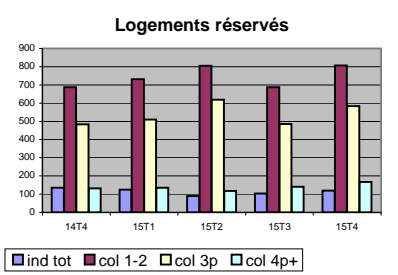
unité : Nombre de logements

	14T4	15T1	15T2	15T3	15T4
Individuel (total)	194	62	198	59	
Collectif (par taille)					
1 et 2 pièces	585	613	673	594	
3 pièces	449	496	516	438	
4 pièces et +	160	190	102	88	
Total	1 194	1 299	1 291	1 120	



Logements réservés

	14T4	15T1	15T2	15T3	15T4
Nombre de logements					
Individuel (total)	135	125	90	104	119
Collectif (par taille)					
1 et 2 pièces	688	731	805	687	806
3 pièces	484	510	619	486	583
4 pièces et +	132	136	118	140	167
Total	1 304	1 377	1 542	1 313	1 556
Surface moyenne des logements (m2)					
Individuel (total)	80,6	81,9	82,4	82,8	81,0
Collectif (par taille)					
1 et 2 pièces	41,0	41,6	40,8	41,2	41,1
3 pièces	64,2	64,1	64,0	63,2	63,7
4 pièces et +	88,8	90,8	89,7	94,5	89,6
Total	54,4	54,8	53,9	55,0	54,8
Prix moyen des logements					
Individuel (K€/lot)	190,2	193,7	208,3	204,6	194,1
Collectif (€/m2)					
1 et 2 pièces	3 579	3 571	3 690	3 623	3 714
3 pièces	3 386	3 350	3 377	3 364	3 400
4 pièces et +	3 344	3 420	3 413	3 544	3 409
Total	3 456	3 450	3 505	3 498	3 523



Encours de logements proposés à la vente à la fin du trimestre

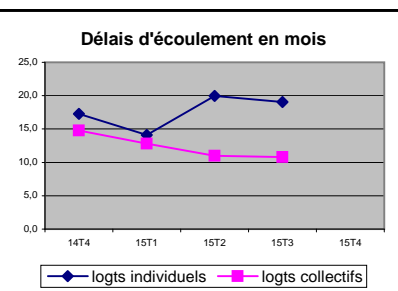
unité : Nombre de logements

	14T4	15T1	15T2	15T3	15T4
Individuel (total)	714	612	715	616	
Collectif (par taille)					
1 et 2 pièces	2 338	2 273	2 132	2 074	
3 pièces	2 557	2 559	2 363	2 277	
4 pièces et +	846	902	857	784	
Total	5 741	5 734	5 352	5 135	

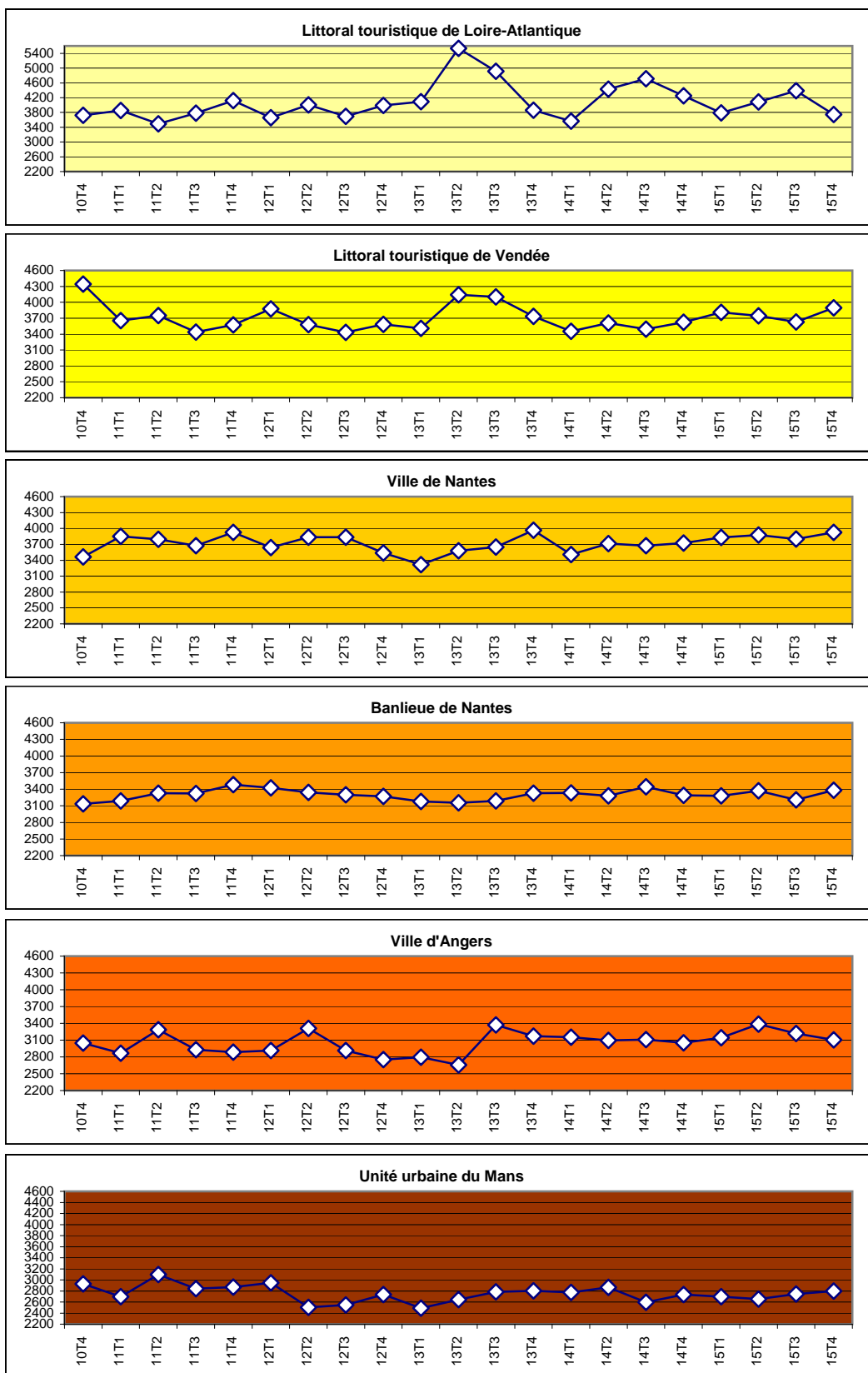
Délais d'écoulement de l'encours en mois de vente*

	14T4	15T1	15T2	15T3	15T4
Logements individuels	17,3	14,1	20,0	19,1	
Logements collectifs	14,8	12,8	11,0	10,8	

* Délai d'écoulement de l'encours (en mois de vente) = 3 x (encours à la fin du trimestre T / moyenne des réservés des deux trimestres T-1 et T)



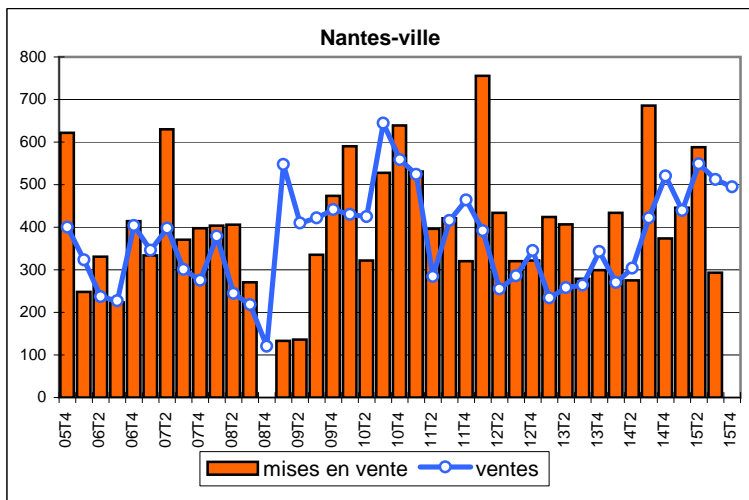
Evolution trimestrielle sur 5 ans du prix moyen en € / m2 des appartements des 6 grands marchés régionaux



enquête sur la commercialisation des logements neufs

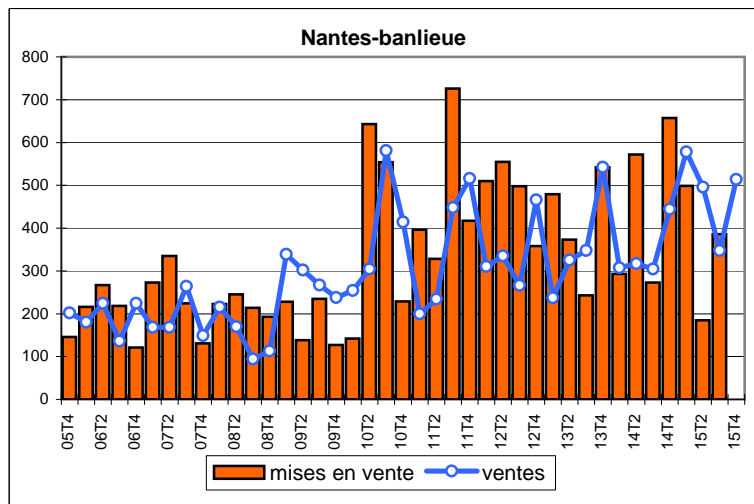
4ème trimestre 2015

Le point sur le logement collectif dans les six principaux marchés de la région



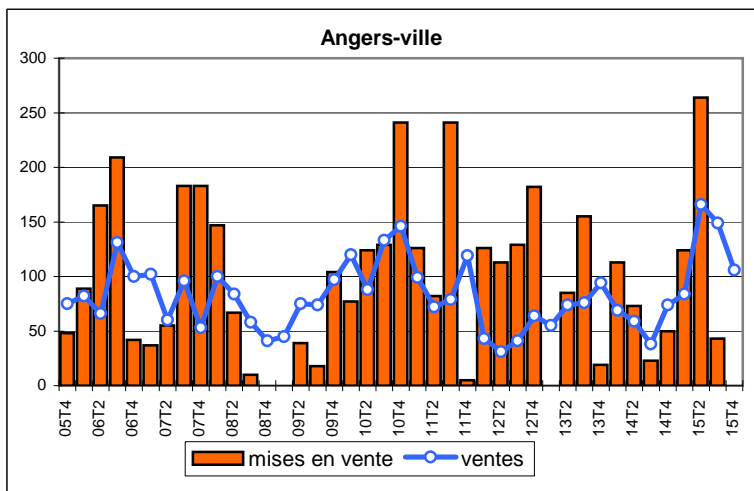
Nantes-ville

En 2015, on compte 1 925 mises en vente d'appartements sur Nantes, soit une hausse de 8,8 %. Les **réservations** sont en repli de 4,8 % au 4ème trimestre par rapport au 4ème trimestre 2014 (495 ventes). L'année 2015 reste toutefois sur une forte progression de 31,6 % par rapport à 2014, 1 995 logements ont ainsi été vendus. Ce trimestre, les prix de vente dépassent 3 920 €/m², un niveau en hausse de 5,4 % comparé au 4ème trimestre 2014. L'**encours** de logements fin septembre 2015 (1 504 logements) est en baisse de 15,3 % sur un an.



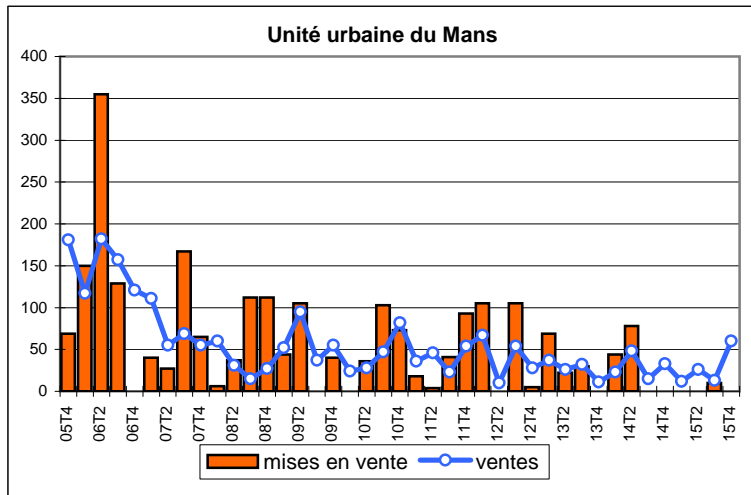
Nantes-banlieue

On compte 1308 **mises en vente** en 2015, en baisse de 27,1 % par rapport à 2014. 514 **réservations** ont été effectuées au 4ème trimestre, en hausse de 15,8 % sur un an. Le volume annuel des ventes (1 936) est en hausse de 41,1 % en 2015, et s'est établi à un niveau comparable à celui de la ville de Nantes sur la même période. Au 4ème trimestre 2015, le **prix** moyen observé s'est établi à 3 380 €/m², en hausse de 2,8 %. L'encours est de 1 381 logements fin septembre 2015 (10,7 % sur un an).



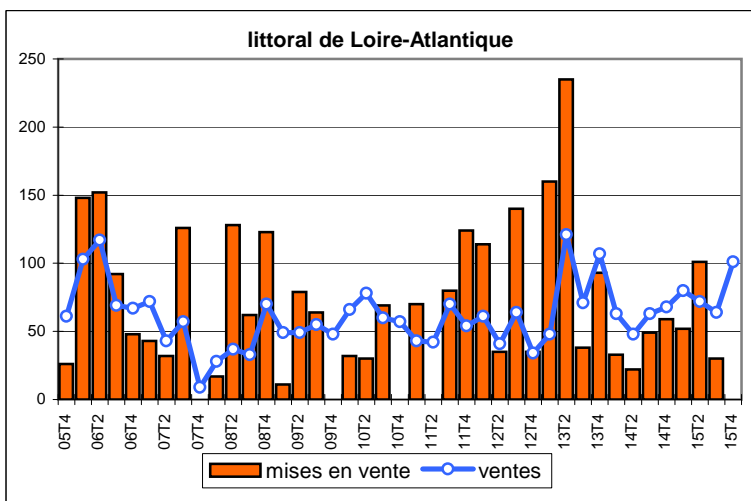
Angers

On compte 488 mises en vente en 2015, en hausse de 88,4 % par rapport à 2014. 106 réservations ont été effectuées au 4ème trimestre, en hausse de 43,2 % sur un an. Le volume annuel des ventes (505) est en hausse de 110,4 % en 2015. Au 4ème trimestre 2015, le **prix** moyen observé s'est établi à 3 300 €/m², en hausse de 1,8 %. Les volumes de vente amènent à rester prudent sur ces évolutions de prix. L'encours est de 503 logements fin septembre 2015 (-10,5 % sur un an).



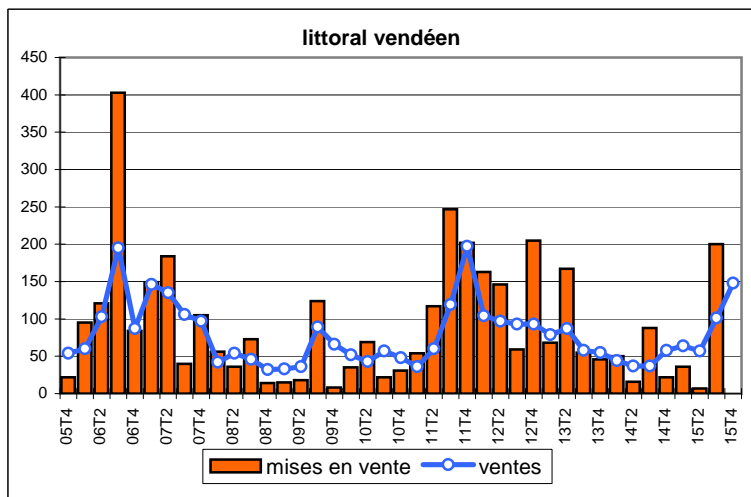
Unité urbaine du Mans

L'unité urbaine du Mans enregistre 72 **mises en vente** en 2015, en baisse de 41% par rapport à 2014. 60 réservations ont été effectuées au 4ème trimestre, en hausse de 81,2 % sur un an. Le volume annuel des ventes (111) est en hausse de 125,4 % en 2015. Au 4ème trimestre 2015, le prix moyen observé s'établit à 2 800 €/m², en hausse de 2,4 %. Les volumes de vente amène à rester prudent sur ces évolutions de prix. L'encours est de 77 logements fin septembre 2015 (-50 % sur un an).



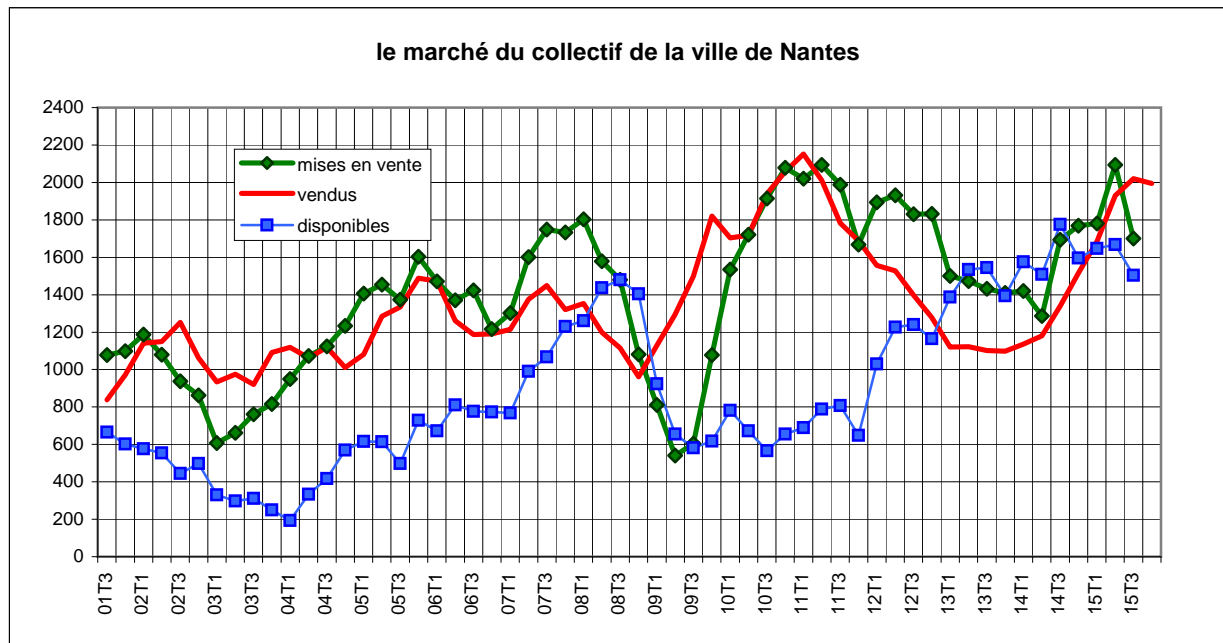
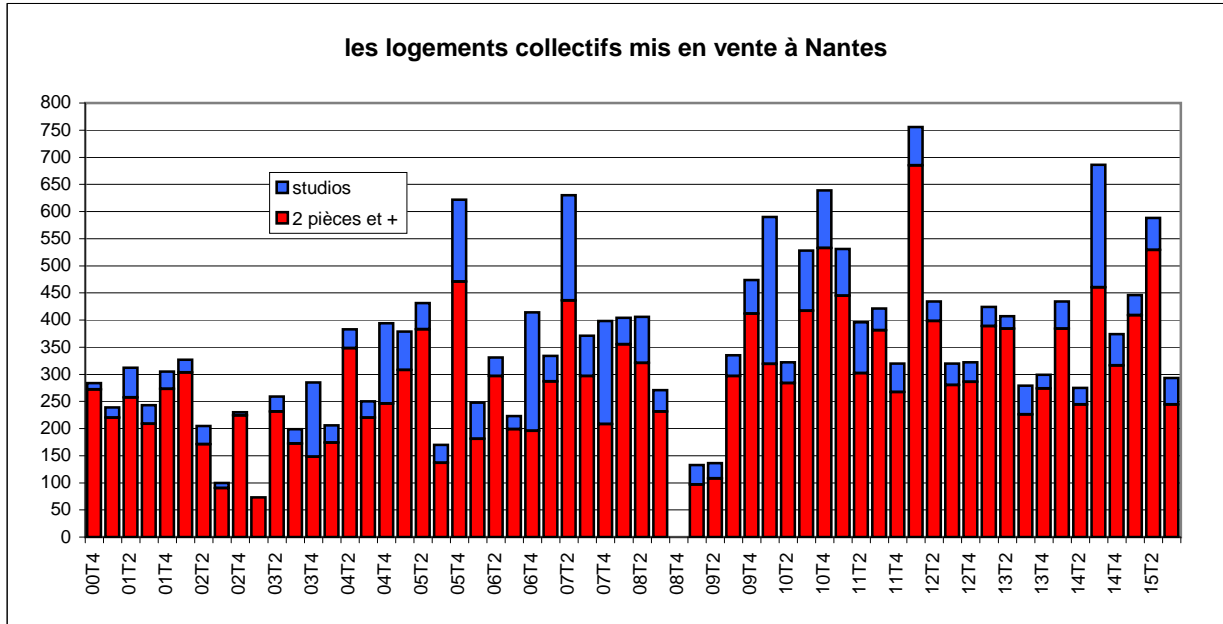
Littoral de Loire-Atlantique

On compte 341 **mises en vente** en 2015, en hausse de 109,2 % par rapport à 2014. 101 réservations ont été effectuées au 4ème trimestre, en hausse de 48,5 % sur un an. Le volume annuel des ventes (317) est en hausse de 31 % en 2015. Au 4ème trimestre 2015, le prix moyen observé s'établit à 3 750 €/m², en baisse de 11,8 %. Les volumes de vente amène à rester prudent sur ces évolutions de prix. L'encours est de 421 logements fin septembre 2015 (-4,8 % sur un an).



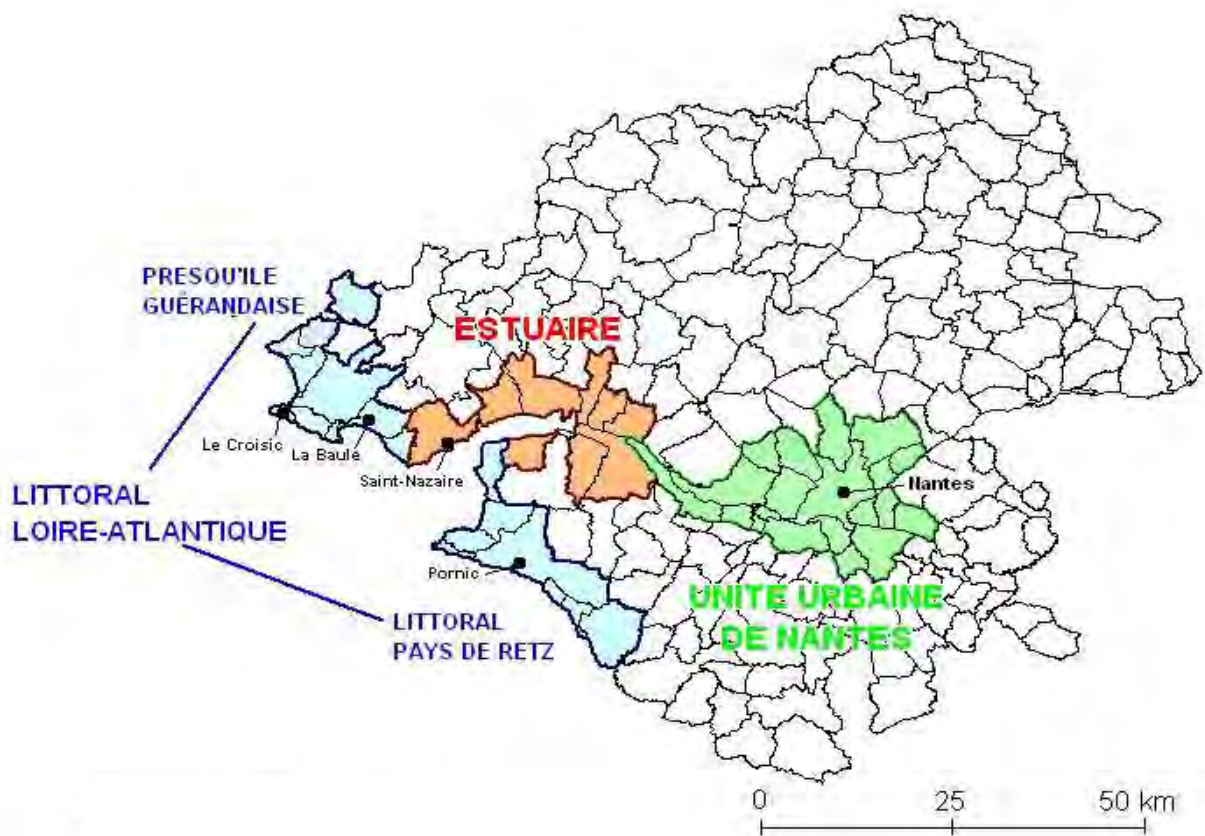
Littoral Vendéen

On compte 468 **mises en vente** en 2015, en hausse de 165,9 % par rapport à 2014. 148 réservations ont été effectuées au 4ème trimestre, en hausse de 155,2 % sur un an. Le volume annuel des ventes (370) est en hausse de 100,2 % en 2015. Au 4ème trimestre 2015, le prix moyen observé s'établit à 3 750 €/m², en baisse de 7,6 %. Les volumes de vente amène à rester prudent sur ces évolutions de prix. L'encours est de 479 logements fin septembre 2015 (-9,6 % sur un an).



N.B.: Sur le graphique ci-dessus, les séries de logements mis en vente et vendus sont en cumuls 4 trimestres mobiles.

LOIRE ATLANTIQUE



ECLN - Logements neufs (évolution sur 5 trimestres)

du 4ème trimestre 2014 au 4ème trimestre 2015

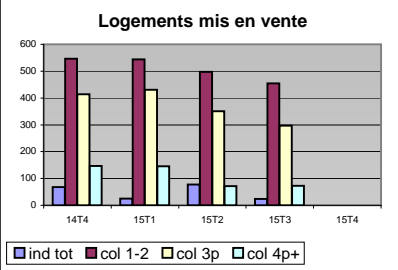
Zone: Loire-Atlantique

N. B. : L'enquête ECLN est exhaustive sur les programmes de construction de cinq logements et plus destinés à la vente aux particuliers

Logements mis en vente

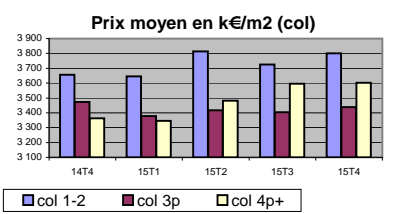
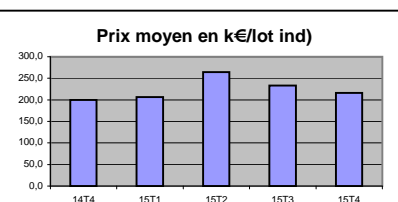
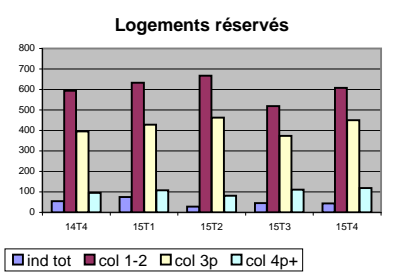
unité : Nombre de logements

	14T4	15T1	15T2	15T3	15T4
Individuel (total)	68	25	78	24	
Collectif (par taille)					
1 et 2 pièces	546	544	498	455	
3 pièces	414	431	351	297	
4 pièces et +	147	146	71	73	
Total	1 107	1 121	920	825	



Logements réservés

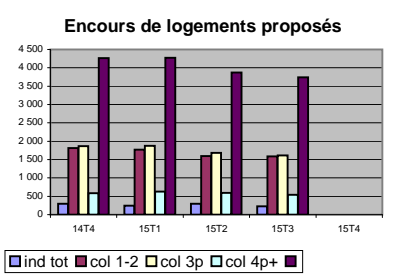
	14T4	15T1	15T2	15T3	15T4
Nombre de logements					
Individuel (total)	55	75	28	46	43
Collectif (par taille)					
1 et 2 pièces	593	633	667	518	608
3 pièces	396	428	463	374	450
4 pièces et +	95	108	81	111	118
Total	1 084	1 169	1 211	1 003	1 176
Surface moyenne des logements (m2)					
Individuel (total)	79,1	83,1	81,2	83,8	78,8
Collectif (par taille)					
1 et 2 pièces	40,8	41,0	40,3	40,5	41,1
3 pièces	63,7	63,7	63,2	62,9	63,6
4 pièces et +	86,5	88,8	88,6	94,2	88,7
Total	53,2	53,7	52,3	54,8	54,5
Prix moyen des logements					
Individuel (K€/lot)	199,9	206,8	264,3	233,3	215,9
Collectif (€/m2)					
1 et 2 pièces	3 656	3 646	3 814	3 726	3 800
3 pièces	3 474	3 377	3 417	3 403	3 439
4 pièces et +	3 363	3 347	3 481	3 596	3 601
Total	3 534	3 484	3 593	3 563	3 606



Encours de logements proposés à la vente à la fin du trimestre

unité : Nombre de logements

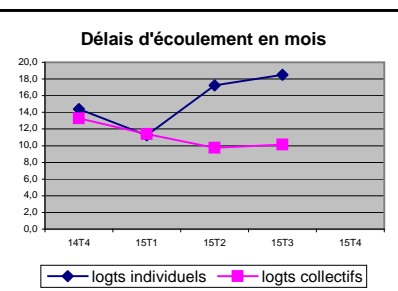
	14T4	15T1	15T2	15T3	15T4
Individuel (total)	300	244	296	228	
Collectif (par taille)					
1 et 2 pièces	1 811	1 770	1 593	1 587	
3 pièces	1 864	1 879	1 684	1 615	
4 pièces et +	588	626	595	541	
Total	4 263	4 275	3 872	3 743	



Délais d'écoulement de l'encours en mois de vente*

	14T4	15T1	15T2	15T3	15T4
Logements individuels	14,4	11,3	17,2	18,5	
Logements collectifs	13,3	11,4	9,8	10,1	

* Délai d'écoulement de l'encours (en mois de vente) = 3 x (encours à la fin du trimestre T / moyenne des réservés des deux trimestres T-1 et T)



ECLN - Logements neufs (évolution sur 5 trimestres)

du 4ème trimestre 2014 au 4ème trimestre 2015

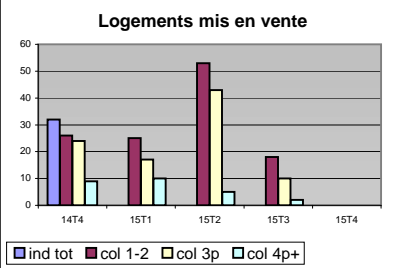
Zone: Zone touristique littorale 44

N. B. : L'enquête ECLN est exhaustive sur les programmes de construction de cinq logements et plus destinés à la vente aux particuliers

Logements mis en vente

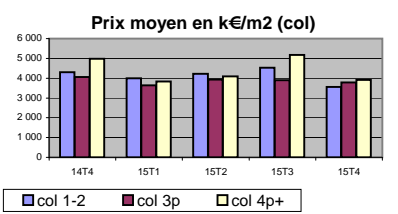
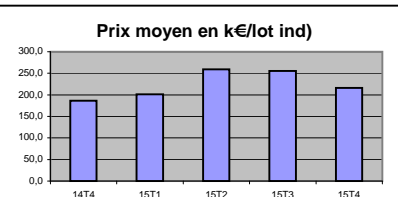
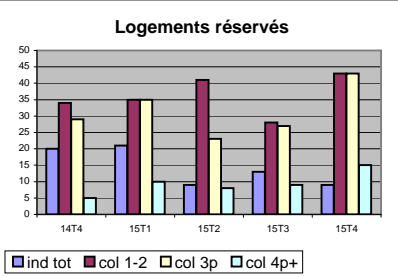
unité : Nombre de logements

	14T4	15T1	15T2	15T3	15T4
Individuel (total)	32	0	0	0	
Collectif (par taille)					
1 et 2 pièces	26	25	53	18	
3 pièces	24	17	43	10	
4 pièces et +	9	10	5	2	
Total	59	52	101	30	



Logements réservés

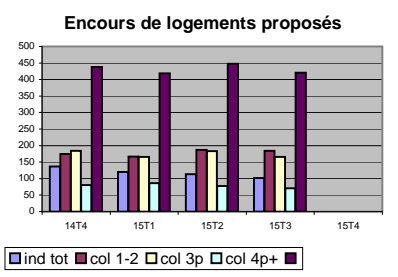
	14T4	15T1	15T2	15T3	15T4
Nombre de logements					
Individuel (total)	20	21	9	13	9
Collectif (par taille)					
1 et 2 pièces	34	35	41	28	43
3 pièces	29	35	23	27	43
4 pièces et +	5	10	8	9	15
Total	68	80	72	64	101
Surface moyenne des logements (m2)					
Individuel (total)	73,0	74,1	78,3	82,2	61,6
Collectif (par taille)					
1 et 2 pièces	39,4	40,8	40,6	40,8	41,5
3 pièces	63,2	65,3	64,0	62,6	63,0
4 pièces et +	82,8	98,0	94,9	91,4	96,3
Total	52,8	58,7	54,1	57,1	58,8
Prix moyen des logements					
Individuel (K€/lot)	186,6	201,4	258,8	255,6	216,4
Collectif (€/m2)					
1 et 2 pièces	4 297	3 991	4 214	4 528	3 566
3 pièces	4 053	3 641	3 922	3 904	3 777
4 pièces et +	4 973	3 840	4 096	5 179	3 919
Total	4 251	3 789	4 081	4 386	3 748



Encours de logements proposés à la vente à la fin du trimestre

unité : Nombre de logements

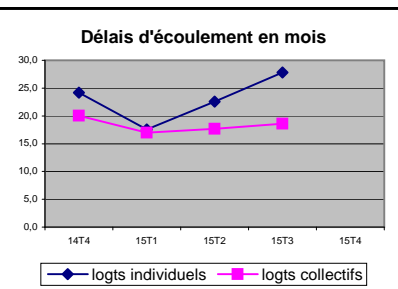
	14T4	15T1	15T2	15T3	15T4
Individuel (total)	137	120	113	102	
Collectif (par taille)					
1 et 2 pièces	174	167	187	184	
3 pièces	184	166	183	166	
4 pièces et +	80	86	78	71	
Total	438	419	448	421	



Délais d'écoulement de l'encours en mois de vente*

	14T4	15T1	15T2	15T3	15T4
Logements individuels	24,2	17,6	22,6	27,8	
Logements collectifs	20,1	17,0	17,7	18,6	

* Délai d'écoulement de l'encours (en mois de vente) = 3 x (encours à la fin du trimestre T / moyenne des réservés des deux trimestres T-1 et T)



ECLN - Logements neufs (évolution sur 5 trimestres)

du 4ème trimestre 2014 au 4ème trimestre 2015

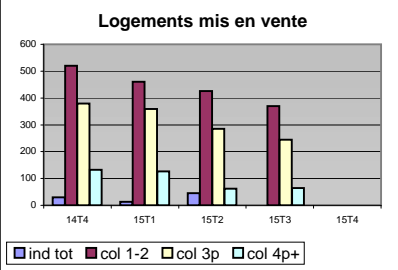
Zone: UU de Nantes

N. B. : L'enquête ECLN est exhaustive sur les programmes de construction de cinq logements et plus destinés à la vente aux particuliers

Logements mis en vente

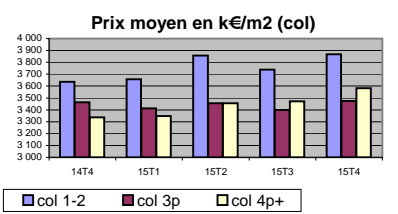
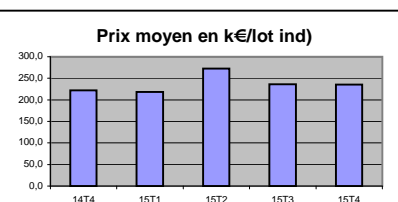
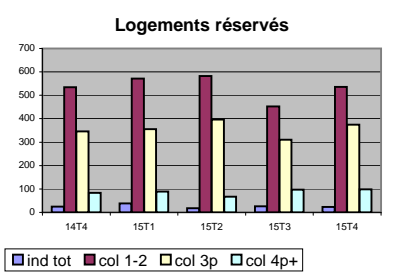
unité : Nombre de logements

	14T4	15T1	15T2	15T3	15T4
Individuel (total)	30	13	45	0	
Collectif (par taille)					
1 et 2 pièces	520	460	426	370	
3 pièces	379	359	285	244	
4 pièces et +	132	126	62	65	
Total	1 031	945	773	679	



Logements réservés

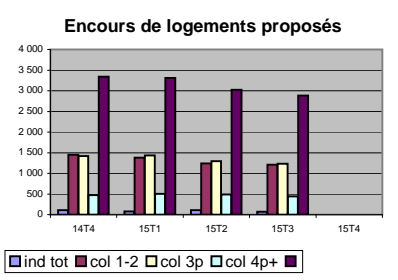
	14T4	15T1	15T2	15T3	15T4
Nombre de logements					
Individuel (total)	25	38	18	26	23
Collectif (par taille)					
1 et 2 pièces	535	572	582	452	536
3 pièces	346	356	396	311	375
4 pièces et +	83	89	67	97	98
Total	964	1 017	1 045	860	1 009
Surface moyenne des logements (m2)					
Individuel (total)	83,7	88,6	83,2	85,5	85,9
Collectif (par taille)					
1 et 2 pièces	40,8	40,9	40,1	40,0	40,9
3 pièces	63,7	63,6	62,9	62,9	63,5
4 pièces et +	87,0	87,5	88,4	95,1	87,9
Total	53,0	52,9	51,8	54,5	53,8
Prix moyen des logements					
Individuel (K€/lot)	222,1	218,1	272,4	236,4	235,2
Collectif (€/m2)					
1 et 2 pièces	3 637	3 658	3 857	3 740	3 869
3 pièces	3 465	3 413	3 457	3 399	3 475
4 pièces et +	3 336	3 347	3 455	3 473	3 581
Total	3 520	3 510	3 629	3 545	3 651



Encours de logements proposés à la vente à la fin du trimestre

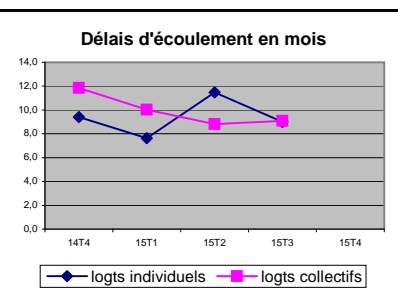
unité : Nombre de logements

	14T4	15T1	15T2	15T3	15T4
Individuel (total)	105	80	107	66	
Collectif (par taille)					
1 et 2 pièces	1 450	1 376	1 243	1 211	
3 pièces	1 418	1 431	1 298	1 236	
4 pièces et +	473	505	486	438	
Total	3 341	3 312	3 027	2 885	



Délais d'écoulement de l'encours en mois de vente*

	14T4	15T1	15T2	15T3	15T4
Logements individuels	9,4	7,6	11,5	9,0	
Logements collectifs	11,9	10,0	8,8	9,1	



* Délai d'écoulement de l'encours (en mois de vente) = 3 x (encours à la fin du trimestre T / moyenne des réservés des deux trimestres T-1 et T)

ECLN - Logements neufs (évolution sur 5 trimestres)

du 4ème trimestre 2014 au 4ème trimestre 2015

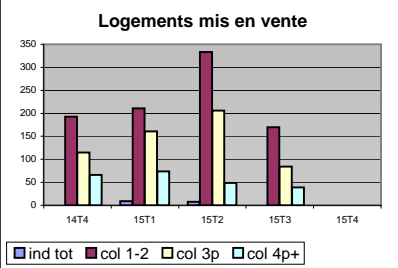
Zone: Ville de Nantes

N. B. : L'enquête ECLN est exhaustive sur les programmes de construction de cinq logements et plus destinés à la vente aux particuliers

Logements mis en vente

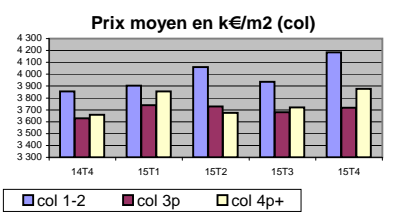
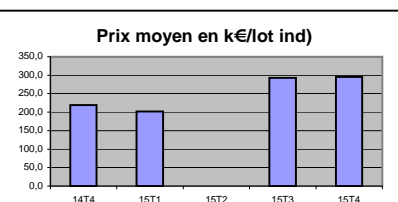
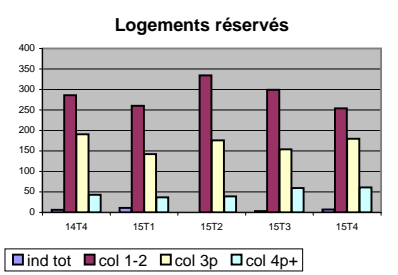
unité : Nombre de logements

	14T4	15T1	15T2	15T3	15T4
Individuel (total)	0	9	8	0	
Collectif (par taille)					
1 et 2 pièces	193	211	333	170	
3 pièces	115	161	206	84	
4 pièces et +	66	74	49	39	
Total	374	446	588	293	



Logements réservés

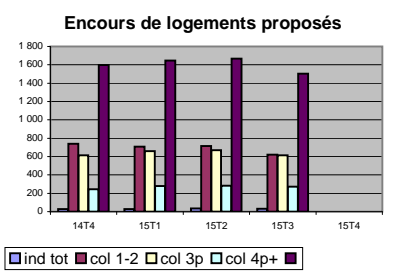
	14T4	15T1	15T2	15T3	15T4
Nombre de logements					
Individuel (total)	6	11	ND	3	7
Collectif (par taille)					
1 et 2 pièces	286	260	334	299	254
3 pièces	191	142	176	154	180
4 pièces et +	43	37	39	59	61
Total	520	439	549	512	495
Surface moyenne des logements (m2)					
Individuel (total)	87,7	94,4	ND	86,3	84,3
Collectif (par taille)					
1 et 2 pièces	38,5	38,8	38,8	38,4	39,5
3 pièces	63,8	64,9	62,7	61,9	63,3
4 pièces et +	88,6	89,3	89,5	99,8	90,9
Total	52,0	51,5	50,1	52,6	54,5
Prix moyen des logements					
Individuel (K€/lot)	219,0	202,3	ND	292,5	295,8
Collectif (€/m2)					
1 et 2 pièces	3 855	3 905	4 059	3 936	4 185
3 pièces	3 628	3 739	3 729	3 680	3 717
4 pièces et +	3 660	3 856	3 674	3 720	3 878
Total	3 725	3 830	3 878	3 798	3 924



Encours de logements proposés à la vente à la fin du trimestre

unité : Nombre de logements

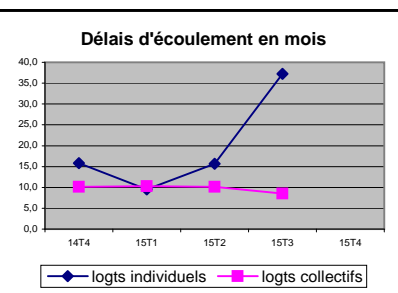
	14T4	15T1	15T2	15T3	15T4
Individuel (total)	29	27	34	31	
Collectif (par taille)					
1 et 2 pièces	738	709	714	620	
3 pièces	615	658	671	613	
4 pièces et +	243	280	283	271	
Total	1 596	1 647	1 668	1 504	



Délais d'écoulement de l'encours en mois de vente*

	14T4	15T1	15T2	15T3	15T4
Logements individuels	15,8	9,5	15,7	37,2	
Logements collectifs	10,2	10,3	10,1	8,5	

* Délai d'écoulement de l'encours (en mois de vente) = 3 x (encours à la fin du trimestre T / moyenne des réservés des deux trimestres T-1 et T)



ECLN - Logements neufs (évolution sur 5 trimestres)

du 4ème trimestre 2014 au 4ème trimestre 2015

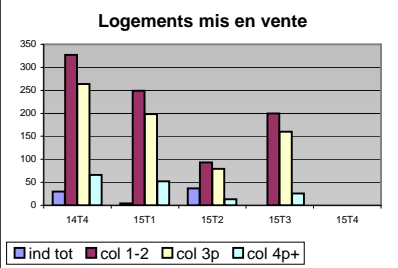
Zone: Banlieue de Nantes

N. B. : L'enquête ECLN est exhaustive sur les programmes de construction de cinq logements et plus destinés à la vente aux particuliers

Logements mis en vente

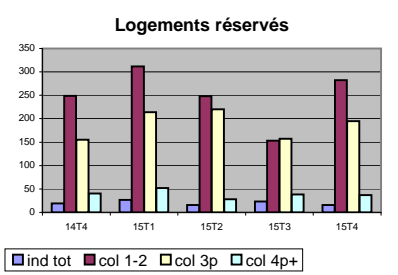
unité : Nombre de logements

	14T4	15T1	15T2	15T3	15T4
Individuel (total)	30	4	37	0	
Collectif (par taille)					
1 et 2 pièces	327	249	93	200	
3 pièces	264	198	79	160	
4 pièces et +	66	52	13	26	
Total	657	499	185	386	



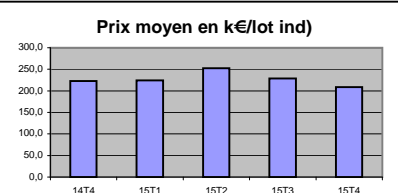
Logements réservés

	14T4	15T1	15T2	15T3	15T4
Nombre de logements					
Individuel (total)	19	27	16	23	16
Collectif (par taille)					
1 et 2 pièces	249	312	248	153	282
3 pièces	155	214	220	157	195
4 pièces et +	40	52	28	38	37
Total	444	578	496	348	514



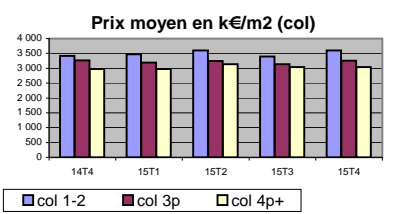
Surface moyenne des logements (m2)

	14T4	15T1	15T2	15T3	15T4
Individuel (total)	82,4	86,3	82,4	85,3	86,6
Collectif (par taille)					
1 et 2 pièces	43,4	42,7	41,8	43,2	42,1
3 pièces	63,5	62,7	63,1	63,9	63,6
4 pièces et +	85,3	86,2	86,7	87,8	82,8
Total	54,2	54,0	53,8	57,4	53,2



Prix moyen des logements

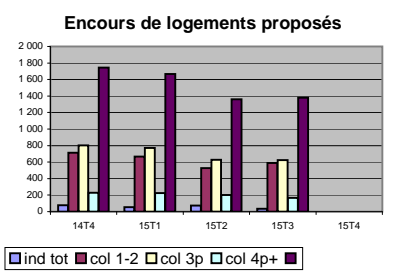
	14T4	15T1	15T2	15T3	15T4
Individuel (K€/lot)	223,1	224,6	252,6	229,1	208,8
Collectif (€/m2)					
1 et 2 pièces	3 415	3 472	3 604	3 400	3 601
3 pièces	3 263	3 188	3 241	3 133	3 254
4 pièces et +	2 974	2 971	3 141	3 036	3 045
Total	3 290	3 278	3 373	3 205	3 381



Encours de logements proposés à la vente à la fin du trimestre

unité : Nombre de logements

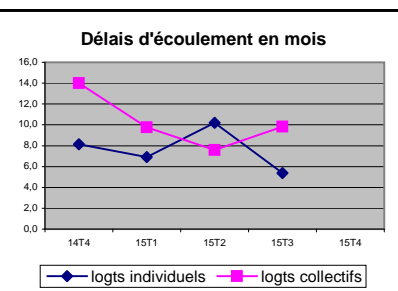
	14T4	15T1	15T2	15T3	15T4
Individuel (total)	76	53	73	35	
Collectif (par taille)					
1 et 2 pièces	712	667	529	591	
3 pièces	803	773	627	623	
4 pièces et +	230	225	203	167	
Total	1 745	1 665	1 359	1 381	



Délais d'écoulement de l'encours en mois de vente*

	14T4	15T1	15T2	15T3	15T4
Logements individuels	8,1	6,9	10,2	5,4	
Logements collectifs	14,0	9,8	7,6	9,8	

* Délai d'écoulement de l'encours (en mois de vente) = 3 x (encours à la fin du trimestre T / moyenne des réservés des deux trimestres T-1 et T)



ECLN - Logements neufs (évolution sur 5 trimestres)

du 4ème trimestre 2014 au 4ème trimestre 2015

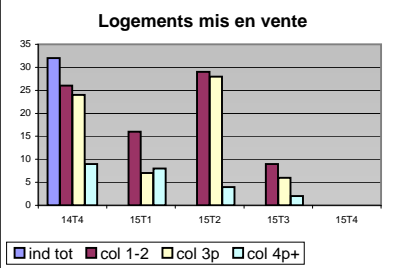
Zone: Littoral Presqu'île Guérandaise

N. B. : L'enquête ECLN est exhaustive sur les programmes de construction de cinq logements et plus destinés à la vente aux particuliers

Logements mis en vente

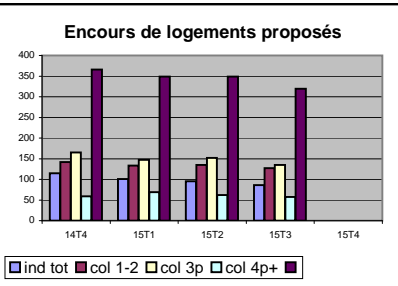
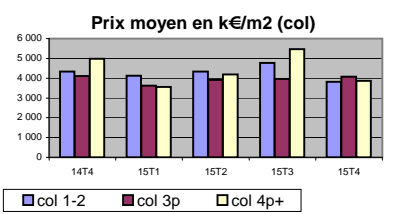
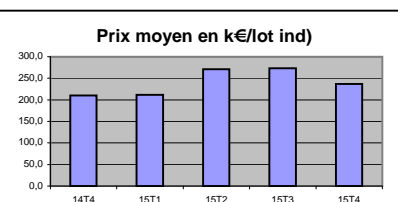
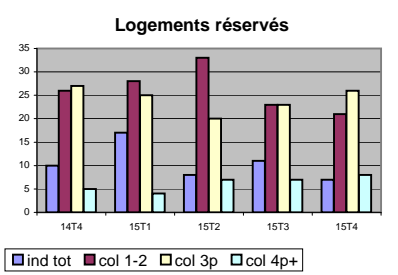
unité : Nombre de logements

	14T4	15T1	15T2	15T3	15T4
Individuel (total)	32	0	0	0	0
Collectif (par taille)					
1 et 2 pièces	26	16	29	9	
3 pièces	24	7	28	6	
4 pièces et +	9	8	4	2	
Total	59	31	61	17	17



Logements réservés

	14T4	15T1	15T2	15T3	15T4
Nombre de logements					
Individuel (total)	10	17	8	11	7
Collectif (par taille)					
1 et 2 pièces	26	28	33	23	21
3 pièces	27	25	20	23	26
4 pièces et +	5	4	7	7	8
Total	58	57	60	53	55
Surface moyenne des logements (m2)					
Individuel (total)	71,9	74,0	77,9	82,2	59,7
Collectif (par taille)					
1 et 2 pièces	40,1	41,3	40,4	40,8	42,9
3 pièces	62,8	66,0	64,1	62,3	62,3
4 pièces et +	82,8	100,0	96,7	93,3	94,5
Total	54,3	56,3	54,8	57,1	59,6
Prix moyen des logements					
Individuel (K€/lot)	210,4	211,3	270,9	273,2	236,9
Collectif (€/m2)					
1 et 2 pièces	4 340	4 117	4 339	4 775	3 822
3 pièces	4 114	3 629	3 921	3 960	4 076
4 pièces et +	4 973	3 555	4 183	5 462	3 859
Total	4 301	3 796	4 144	4 537	3 956



Encours de logements proposés à la vente à la fin du trimestre

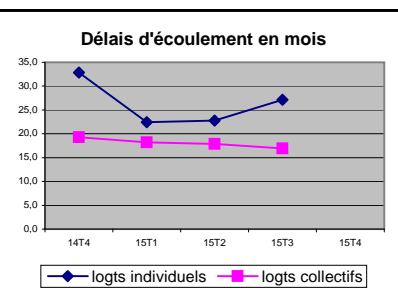
unité : Nombre de logements

	14T4	15T1	15T2	15T3	15T4
Individuel (total)	115	101	95	86	86
Collectif (par taille)					
1 et 2 pièces	142	133	135	127	
3 pièces	165	147	152	135	
4 pièces et +	59	69	62	57	
Total	366	349	349	319	319

Délais d'écoulement de l'encours en mois de vente*

	14T4	15T1	15T2	15T3	15T4
Logements individuels	32,9	22,4	22,8	27,2	27,2
Logements collectifs	19,3	18,2	17,9	16,9	16,9

* Délai d'écoulement de l'encours (en mois de vente) = 3 x (encours à la fin du trimestre T / moyenne des réservés des deux trimestres T-1 et T)



ECLN - Logements neufs (évolution sur 5 trimestres)

du 4ème trimestre 2014 au 4ème trimestre 2015

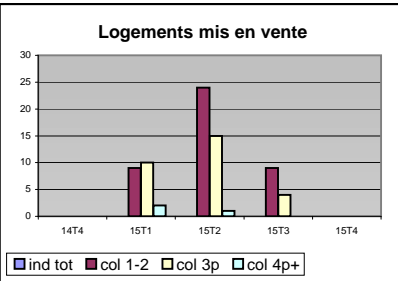
Zone: Littoral Pays de Retz

N. B. : L'enquête ECLN est exhaustive sur les programmes de construction de cinq logements et plus destinés à la vente aux particuliers

Logements mis en vente

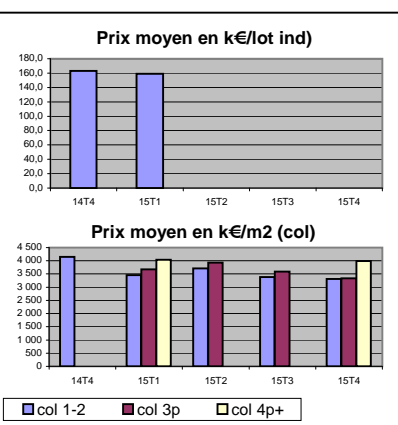
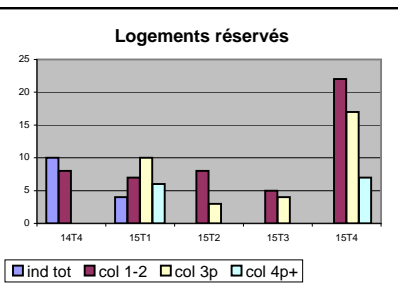
unité : Nombre de logements

	14T4	15T1	15T2	15T3	15T4
Individuel (total)	0	0	0	0	0
Collectif (par taille)					
1 et 2 pièces	0	9	24	9	
3 pièces	0	10	15	4	
4 pièces et +	0	2	1	0	
Total	0	21	40	13	



Logements réservés

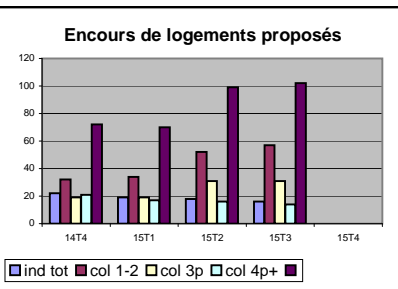
	14T4	15T1	15T2	15T3	15T4
Nombre de logements					
Individuel (total)	10	4	ND	ND	ND
Collectif (par taille)					
1 et 2 pièces	8	7	8	5	22
3 pièces	ND	10	3	4	17
4 pièces et +	0	6	ND	ND	7
Total	10	23	12	11	46
Surface moyenne des logements (m2)					
Individuel (total)	74,0	74,5	ND	ND	ND
Collectif (par taille)					
1 et 2 pièces	37,3	38,9	41,4	40,4	40,2
3 pièces	ND	63,3	63,7	64,3	63,9
4 pièces et +	0	96,7	ND	ND	98,3
Total	43,6	64,6	50,3	57,2	57,8
Prix moyen des logements					
Individuel (K€/lot)	162,9	159,3	ND	ND	ND
Collectif (€/m2)					
1 et 2 pièces	4 149	3 457	3 715	3 381	3 305
3 pièces	ND	3 674	3 929	3 591	3 331
4 pièces et +	0	4 037	ND	ND	3 985
Total	3 884	3 776	3 737	3 658	3 492



Encours de logements proposés à la vente à la fin du trimestre

unité : Nombre de logements

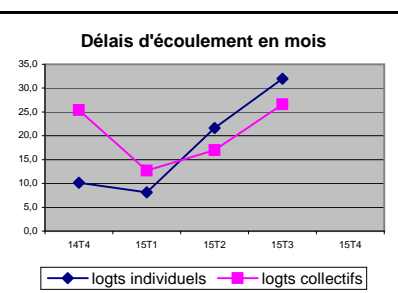
	14T4	15T1	15T2	15T3	15T4
Individuel (total)	22	19	18	16	
Collectif (par taille)					
1 et 2 pièces	32	34	52	57	
3 pièces	19	19	31	31	
4 pièces et +	21	17	16	14	
Total	72	70	99	102	



Délais d'écoulement de l'encours en mois de vente*

	14T4	15T1	15T2	15T3	15T4
Logements individuels	10,2	8,1	21,6	32,0	
Logements collectifs	25,4	12,7	17,0	26,6	

* Délai d'écoulement de l'encours (en mois de vente) = 3 x (encours à la fin du trimestre T / moyenne des réservés des deux trimestres T-1 et T)



ECLN - Logements neufs (évolution sur 5 trimestres)

du 4ème trimestre 2014 au 4ème trimestre 2015

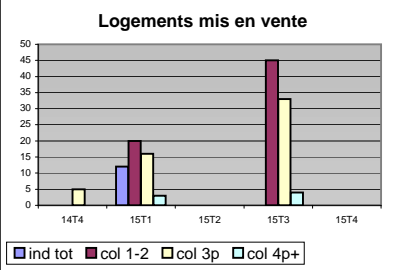
Zone: Estuaire de la Loire

N. B. : L'enquête ECLN est exhaustive sur les programmes de construction de cinq logements et plus destinés à la vente aux particuliers

Logements mis en vente

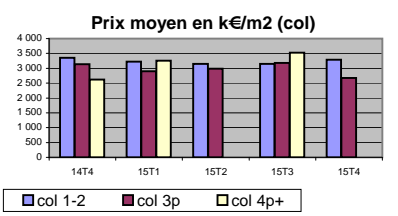
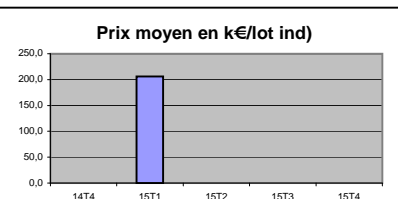
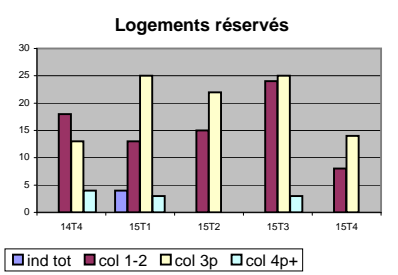
unité : Nombre de logements

	14T4	15T1	15T2	15T3	15T4
Individuel (total)	0	12	0	0	
Collectif (par taille)					
1 et 2 pièces	0	20	0	45	
3 pièces	5	16	0	33	
4 pièces et +	0	3	0	4	
Total	5	39	0	82	



Logements réservés

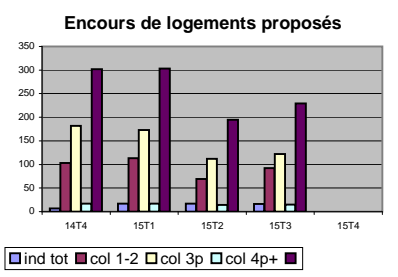
	14T4	15T1	15T2	15T3	15T4
Nombre de logements					
Individuel (total)	ND	4	0	ND	0
Collectif (par taille)					
1 et 2 pièces	18	13	15	24	8
3 pièces	13	25	22	25	14
4 pièces et +	4	3	ND	3	ND
Total	35	41	38	52	23
Surface moyenne des logements (m2)					
Individuel (total)	ND	84,5		ND	
Collectif (par taille)					
1 et 2 pièces	43,9	43,3	43,3	47,1	45,5
3 pièces	63,1	62,4	64,0	62,0	64,6
4 pièces et +	81,8	104,0	ND	83,0	ND
Total	55,4	59,4	56,3	56,3	58,7
Prix moyen des logements					
Individuel (K€/lot)	ND	206,0		ND	
Collectif (€/m2)					
1 et 2 pièces	3 352	3 220	3 151	3 153	3 287
3 pièces	3 137	2 904	2 982	3 185	2 677
4 pièces et +	2 618	3 253	ND	3 530	ND
Total	3 137	3 022	3 055	3 202	2 870



Encours de logements proposés à la vente à la fin du trimestre

unité : Nombre de logements

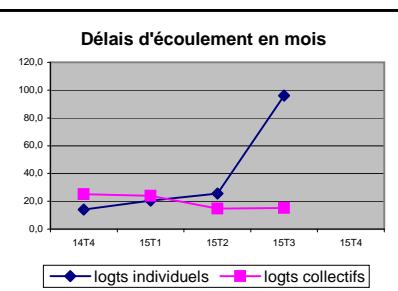
	14T4	15T1	15T2	15T3	15T4
Individuel (total)	7	17	17	16	
Collectif (par taille)					
1 et 2 pièces	103	113	69	92	
3 pièces	182	173	112	122	
4 pièces et +	17	17	14	15	
Total	302	303	195	229	



Délais d'écoulement de l'encours en mois de vente*

	14T4	15T1	15T2	15T3	15T4
Logements individuels	14,0	20,4	25,5	96,0	
Logements collectifs	25,2	23,9	14,8	15,3	

* Délai d'écoulement de l'encours (en mois de vente) = 3 x (encours à la fin du trimestre T / moyenne des réservés des deux trimestres T-1 et T)

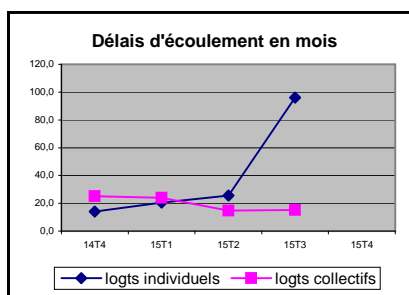
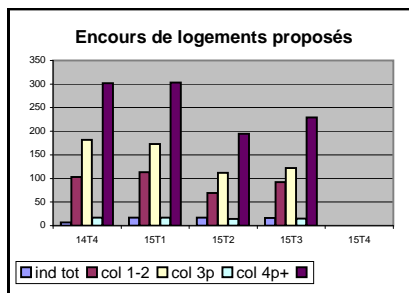
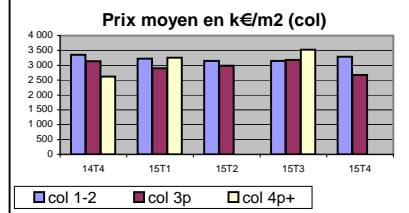
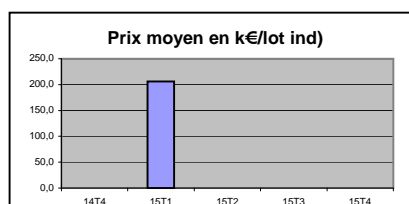
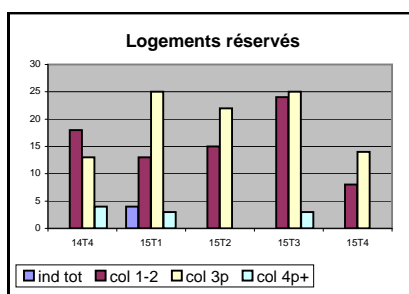
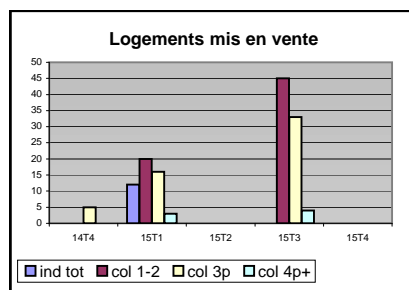


ECLN - Logements neufs (évolution sur 5 trimestres)

du 4ème trimestre 2014 au 4ème trimestre 2015

Zone: Ville de Saint-Nazaire

N. B. : L'enquête ECLN est exhaustive sur les programmes de construction de cinq logements et plus destinés à la vente aux particuliers



Logements mis en vente
unité : Nombre de logements

	14T4	15T1	15T2	15T3	15T4
Individuel (total)	0	12	0	0	0
Collectif (par taille)					
1 et 2 pièces	0	20	0	45	
3 pièces	5	16	0	33	
4 pièces et +	0	3	0	4	
Total	5	39	0	82	

Logements réservés

	14T4	15T1	15T2	15T3	15T4
Nombre de logements					
Individuel (total)	ND	4	0	ND	0
Collectif (par taille)					
1 et 2 pièces	18	13	15	24	8
3 pièces	13	25	22	25	14
4 pièces et +	4	3	ND	3	ND
Total	35	41	38	52	23
Surface moyenne des logements (m2)					
Individuel (total)	ND	84,5		ND	
Collectif (par taille)					
1 et 2 pièces	43,9	43,3	43,3	47,1	45,5
3 pièces	63,1	62,4	64,0	62,0	64,6
4 pièces et +	81,8	104,0	ND	83,0	ND
Total	55,4	59,4	56,3	56,3	58,7
Prix moyen des logements					
Individuel (K€/lot)	ND	206,0		ND	
Collectif (€/m2)					
1 et 2 pièces	3 352	3 220	3 151	3 153	3 287
3 pièces	3 137	2 904	2 982	3 185	2 677
4 pièces et +	2 618	3 253	ND	3 530	ND
Total	3 137	3 022	3 055	3 202	2 870

Encours de logements proposés à la vente à la fin du trimestre
unité : Nombre de logements

	14T4	15T1	15T2	15T3	15T4
Individuel (total)	7	17	17	16	
Collectif (par taille)					
1 et 2 pièces	103	113	69	92	
3 pièces	182	173	112	122	
4 pièces et +	17	17	14	15	
Total	302	303	195	229	

Délais d'écoulement de l'encours en mois de vente*

	14T4	15T1	15T2	15T3	15T4
Logements individuels	14,0	20,4	25,5	96,0	
Logements collectifs	25,2	23,9	14,8	15,3	

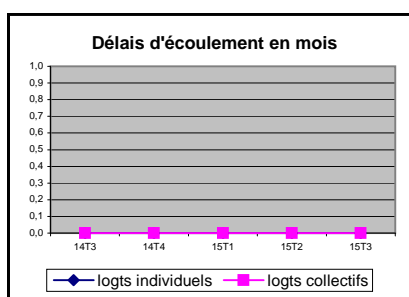
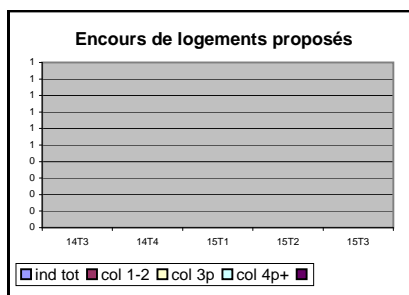
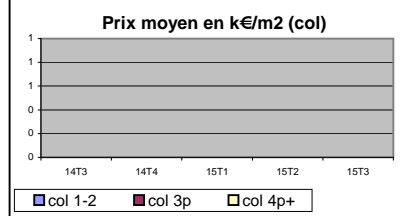
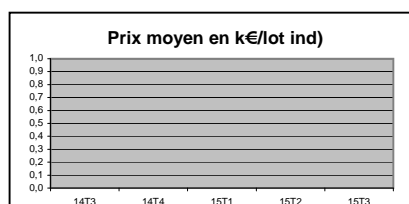
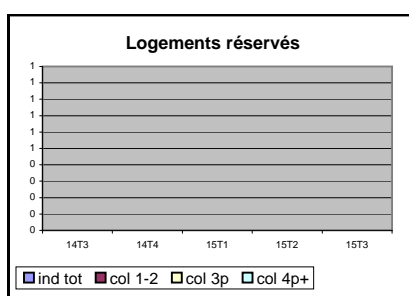
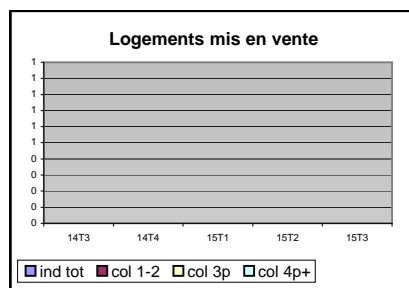
* Délai d'écoulement de l'encours (en mois de vente) = 3 x (encours à la fin du trimestre T / moyenne des réservés des deux trimestres T-1 et T)

ECLN - Logements neufs (évolution sur 5 trimestres)

du 3ème trimestre 2014 au 3ème trimestre 2015

Zone: Estuaire de Loire hors St-Nazaire

N. B. : L'enquête ECLN est exhaustive sur les programmes de construction de cinq logements et plus destinés à la vente aux particuliers



Logements mis en vente
unité : Nombre de logements

	14T3	14T4	15T1	15T2	15T3
Individuel (total)	0	0	0	0	0
Collectif (par taille)					
1 et 2 pièces	0	0	0	0	0
3 pièces	0	0	0	0	0
4 pièces et +	0	0	0	0	0
Total	0	0	0	0	0

Logements réservés

	14T3	14T4	15T1	15T2	15T3
Nombre de logements					
Individuel (total)	0	0	0	0	0
Collectif (par taille)					
1 et 2 pièces	0	0	0	0	0
3 pièces	0	0	0	0	0
4 pièces et +	0	0	0	0	0
Total	0	0	0	0	0
Surface moyenne des logements (m2)					
Individuel (total)					
Collectif (par taille)					
1 et 2 pièces					
3 pièces					
4 pièces et +					
Total					
Prix moyen des logements					
Individuel (K€/lot)					
Collectif (€/m2)					
1 et 2 pièces					
3 pièces					
4 pièces et +					
Total					

Encours de logements proposés à la vente à la fin du trimestre
unité : Nombre de logements

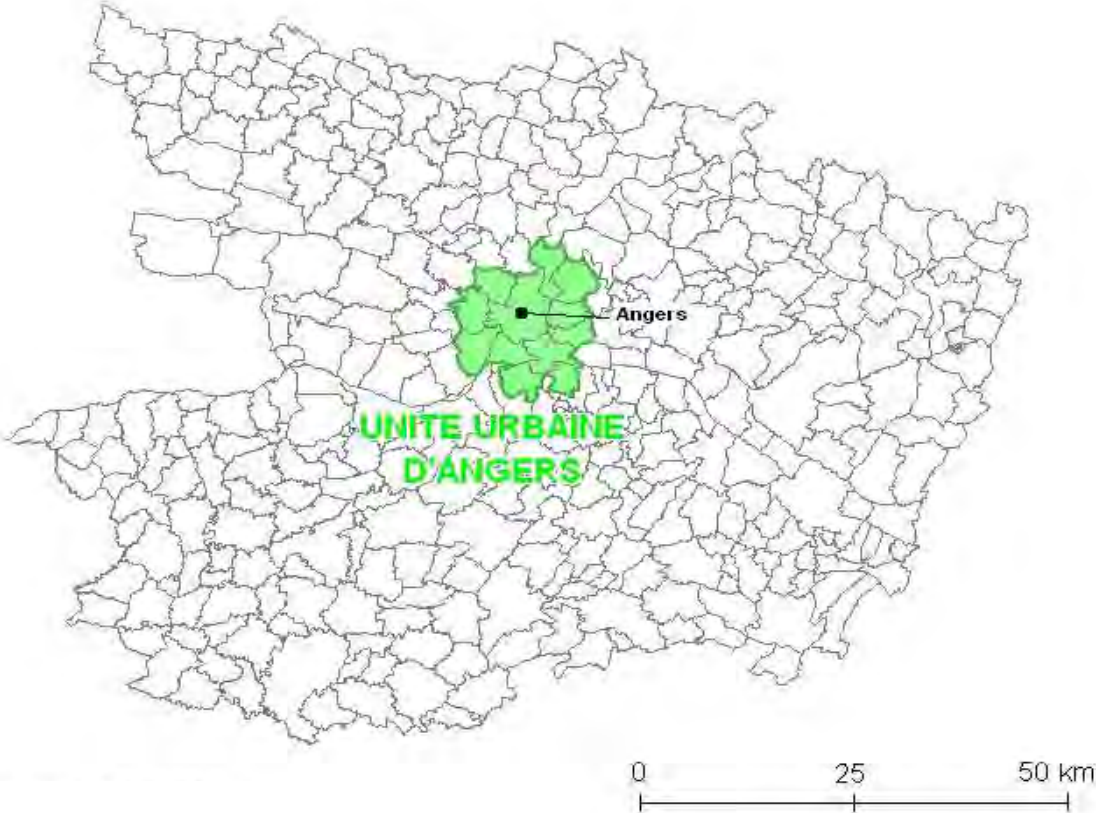
	14T3	14T4	15T1	15T2	15T3
Individuel (total)	0	0	0	0	0
Collectif (par taille)					
1 et 2 pièces	0	0	0	0	0
3 pièces	0	0	0	0	0
4 pièces et +	0	0	0	0	0
Total	0	0	0	0	0

Délais d'écoulement de l'encours en mois de vente*

	14T3	14T4	15T1	15T2	15T3
Logements individuels					
Logements collectifs					

* Délai d'écoulement de l'encours (en mois de vente) = 3 x (encours à la fin du trimestre T / moyenne des réservés des deux trimestres T-1 et T)

MAINE ET LOIRE



ECLN - Logements neufs (évolution sur 5 trimestres)

du 4ème trimestre 2014 au 4ème trimestre 2015

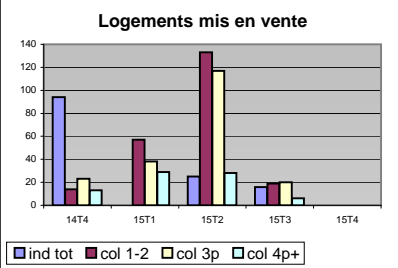
Zone: Maine-et-Loire

N. B. : L'enquête ECLN est exhaustive sur les programmes de construction de cinq logements et plus destinés à la vente aux particuliers

Logements mis en vente

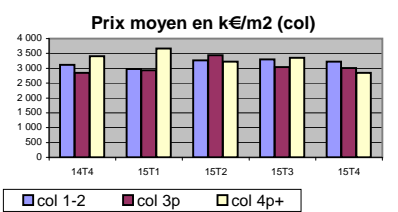
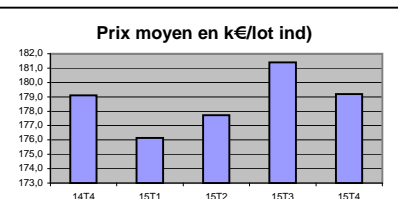
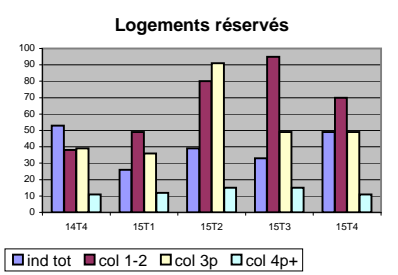
unité : Nombre de logements

	14T4	15T1	15T2	15T3	15T4
Individuel (total)	94	0	25	16	
Collectif (par taille)					
1 et 2 pièces	14	57	133	19	
3 pièces	23	38	117	20	
4 pièces et +	13	29	28	6	
Total	50	124	278	45	



Logements réservés

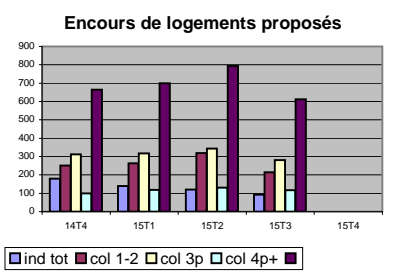
	14T4	15T1	15T2	15T3	15T4
Nombre de logements					
Individuel (total)	53	26	39	33	49
Collectif (par taille)					
1 et 2 pièces	38	49	80	95	70
3 pièces	39	36	91	49	49
4 pièces et +	11	12	15	15	11
Total	88	97	186	159	130
Surface moyenne des logements (m2)					
Individuel (total)	84,0	88,3	84,2	91,5	87,9
Collectif (par taille)					
1 et 2 pièces	41,3	46,8	42,6	44,0	41,7
3 pièces	64,8	65,0	64,3	65,2	65,0
4 pièces et +	98,5	105,1	94,1	98,5	93,9
Total	58,9	60,7	57,4	55,6	54,9
Prix moyen des logements					
Individuel (K€/lot)	179,1	176,1	177,7	181,4	179,2
Collectif (€/m2)					
1 et 2 pièces	3 111	2 979	3 263	3 301	3 227
3 pièces	2 851	2 931	3 436	3 045	3 008
4 pièces et +	3 409	3 666	3 225	3 349	2 847
Total	3 046	3 107	3 353	3 216	3 074



Encours de logements proposés à la vente à la fin du trimestre

unité : Nombre de logements

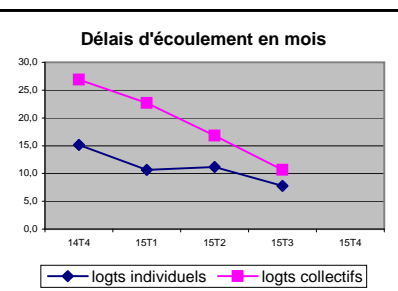
	14T4	15T1	15T2	15T3	15T4
Individuel (total)	179	140	121	93	
Collectif (par taille)					
1 et 2 pièces	251	263	320	214	
3 pièces	313	318	344	281	
4 pièces et +	100	118	130	117	
Total	664	699	794	612	



Délais d'écoulement de l'encours en mois de vente*

	14T4	15T1	15T2	15T3	15T4
Logements individuels	15,1	10,6	11,2	7,8	
Logements collectifs	26,9	22,7	16,8	10,6	

* Délai d'écoulement de l'encours (en mois de vente) = 3 x (encours à la fin du trimestre T / moyenne des réservés des deux trimestres T-1 et T)



ECLN - Logements neufs (évolution sur 5 trimestres)

du 4ème trimestre 2014 au 4ème trimestre 2015

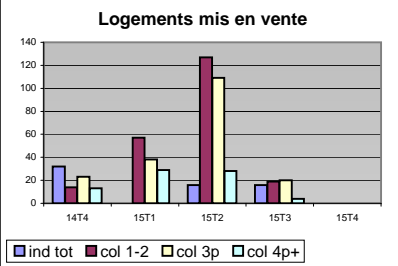
Zone: UU d'Angers

N. B. : L'enquête ECLN est exhaustive sur les programmes de construction de cinq logements et plus destinés à la vente aux particuliers

Logements mis en vente

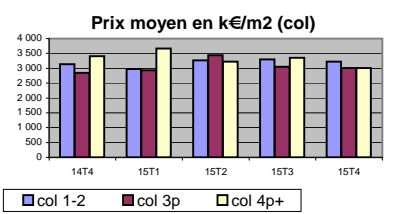
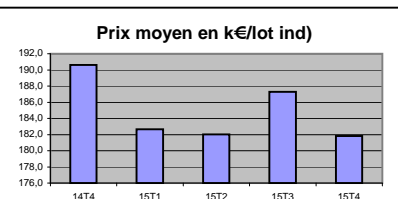
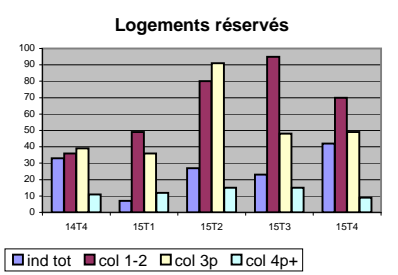
unité : Nombre de logements

	14T4	15T1	15T2	15T3	15T4
Individuel (total)	32	0	16	16	
Collectif (par taille)					
1 et 2 pièces	14	57	127	19	
3 pièces	23	38	109	20	
4 pièces et +	13	29	28	4	
Total	50	124	264	43	



Logements réservés

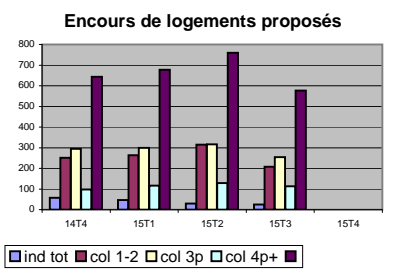
	14T4	15T1	15T2	15T3	15T4
Nombre de logements					
Individuel (total)	33	7	27	23	42
Collectif (par taille)					
1 et 2 pièces	36	49	80	95	70
3 pièces	39	36	91	48	49
4 pièces et +	11	12	15	15	9
Total	86	97	186	158	128
Surface moyenne des logements (m2)					
Individuel (total)	86,1	94,3	84,3	92,8	88,6
Collectif (par taille)					
1 et 2 pièces	41,3	46,8	42,6	44,0	41,7
3 pièces	64,8	65,0	64,3	65,2	65,0
4 pièces et +	98,5	105,1	94,1	98,5	96,8
Total	59,3	60,7	57,4	55,6	54,5
Prix moyen des logements					
Individuel (K€/lot)	190,6	182,7	182,0	187,3	181,8
Collectif (€/m2)					
1 et 2 pièces	3 142	2 979	3 263	3 301	3 227
3 pièces	2 851	2 931	3 436	3 054	3 008
4 pièces et +	3 409	3 666	3 225	3 349	3 007
Total	3 055	3 107	3 353	3 221	3 100



Encours de logements proposés à la vente à la fin du trimestre

unité : Nombre de logements

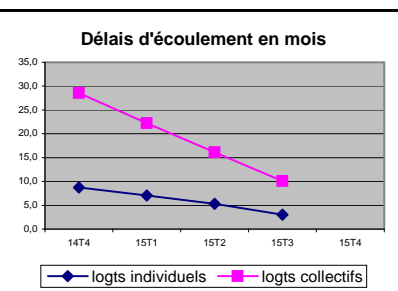
	14T4	15T1	15T2	15T3	15T4
Individuel (total)	58	47	30	25	
Collectif (par taille)					
1 et 2 pièces	251	263	314	208	
3 pièces	294	299	317	255	
4 pièces et +	98	116	128	113	
Total	643	678	759	576	



Délais d'écoulement de l'encours en mois de vente*

	14T4	15T1	15T2	15T3	15T4
Logements individuels	8,7	7,1	5,3	3,0	
Logements collectifs	28,6	22,2	16,1	10,0	

* Délai d'écoulement de l'encours (en mois de vente) = 3 x (encours à la fin du trimestre T / moyenne des réservés des deux trimestres T-1 et T)



ECLN - Logements neufs (évolution sur 5 trimestres)

du 4ème trimestre 2014 au 4ème trimestre 2015

Zone: Ville d'Angers

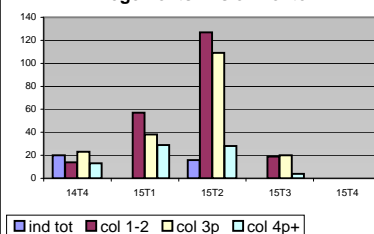
N. B. : L'enquête ECLN est exhaustive sur les programmes de construction de cinq logements et plus destinés à la vente aux particuliers

Logements mis en vente

unité : Nombre de logements

	14T4	15T1	15T2	15T3	15T4
Individuel (total)	20	0	16	0	
Collectif (par taille)					
1 et 2 pièces	14	57	127	19	
3 pièces	23	38	109	20	
4 pièces et +	13	29	28	4	
Total	50	124	264	43	

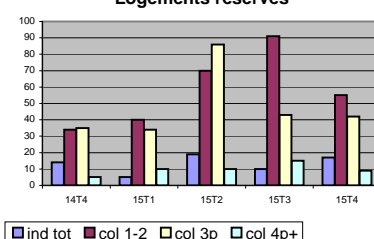
Logements mis en vente



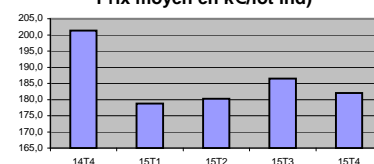
Logements réservés

	14T4	15T1	15T2	15T3	15T4
Nombre de logements					
Individuel (total)	14	5	19	10	17
Collectif (par taille)					
1 et 2 pièces	34	40	70	91	55
3 pièces	35	34	86	43	42
4 pièces et +	5	10	10	15	9
Total	74	84	166	149	106
Surface moyenne des logements (m2)					
Individuel (total)	88,1	96,4	83,4	90,8	77,8
Collectif (par taille)					
1 et 2 pièces	41,0	47,0	42,3	44,1	41,7
3 pièces	63,9	65,1	64,2	65,3	65,1
4 pièces et +	102,0	107,6	92,0	98,5	96,8
Total	56,0	61,5	56,7	55,7	55,7
Prix moyen des logements					
Individuel (K€/lot)	201,4	178,7	180,2	186,5	182,1
Collectif (€/m2)					
1 et 2 pièces	3 192	2 961	3 266	3 289	3 256
3 pièces	2 855	2 938	3 456	3 055	3 009
4 pièces et +	3 519	3 873	3 341	3 349	3 007
Total	3 050	3 141	3 385	3 221	3 105

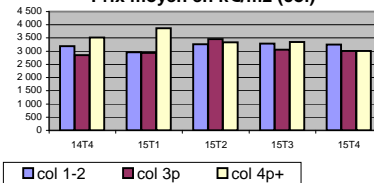
Logements réservés



Prix moyen en K€/lot ind)



Prix moyen en K€/m2 (col)

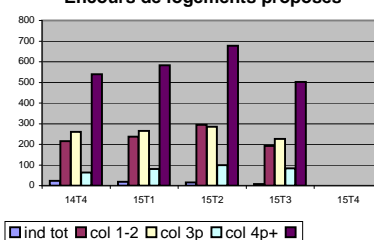


Encours de logements proposés à la vente à la fin du trimestre

unité : Nombre de logements

	14T4	15T1	15T2	15T3	15T4
Individuel (total)	24	19	15	7	
Collectif (par taille)					
1 et 2 pièces	216	237	294	192	
3 pièces	260	265	285	227	
4 pièces et +	63	81	99	84	
Total	539	583	678	503	

Encours de logements proposés

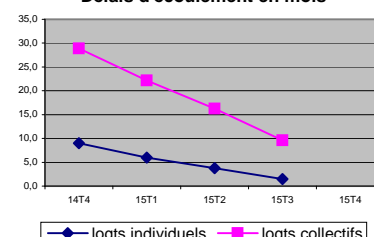


Délais d'écoulement de l'encours en mois de vente*

	14T4	15T1	15T2	15T3	15T4
Logements individuels	9,0	6,0	3,8	1,4	
Logements collectifs	28,9	22,1	16,3	9,6	

* Délai d'écoulement de l'encours (en mois de vente) = 3 x (encours à la fin du trimestre T / moyenne des réservés des deux trimestres T-1 et T)

Délais d'écoulement en mois



ECLN - Logements neufs (évolution sur 5 trimestres)

du 4ème trimestre 2014 au 4ème trimestre 2015

Zone: Banlieue d'Angers

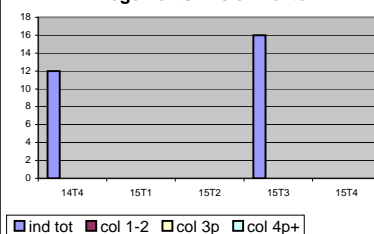
N. B. : L'enquête ECLN est exhaustive sur les programmes de construction de cinq logements et plus destinés à la vente aux particuliers

Logements mis en vente

unité : Nombre de logements

	14T4	15T1	15T2	15T3	15T4
Individuel (total)	12	0	0	16	
Collectif (par taille)					
1 et 2 pièces	0	0	0	0	
3 pièces	0	0	0	0	
4 pièces et +	0	0	0	0	
Total	0	0	0	0	

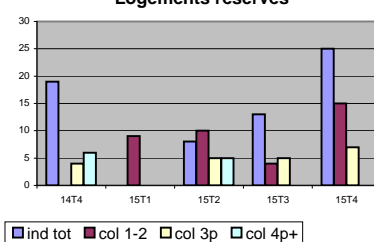
Logements mis en vente



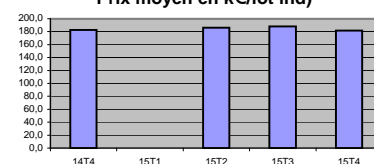
Logements réservés

	14T4	15T1	15T2	15T3	15T4
Nombre de logements					
Individuel (total)	19	ND	8	13	25
Collectif (par taille)					
1 et 2 pièces	ND	9	10	4	15
3 pièces	4	ND	5	5	7
4 pièces et +	6	ND	5	0	0
Total	12	13	20	9	22
Surface moyenne des logements (m2)					
Individuel (total)	84,7	ND	86,5	94,3	96,0
Collectif (par taille)					
1 et 2 pièces	ND	45,7	44,2	41,3	41,9
3 pièces	72,3	ND	65,8	64,2	64,0
4 pièces et +	95,7	ND	98,2		
Total	79,6	55,5	63,1	54,0	48,9
Prix moyen des logements					
Individuel (K€/lot)	182,7	ND	186,3	187,9	181,7
Collectif (€/m2)					
1 et 2 pièces	ND	3 061	3 242	3 576	3 121
3 pièces	2 818	ND	3 091	3 040	3 000
4 pièces et +	3 312	ND	3 008		
Total	3 073	2 861	3 112	3 222	3 071

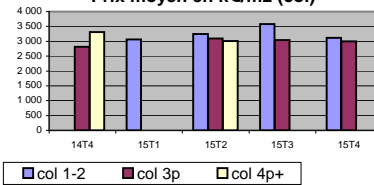
Logements réservés



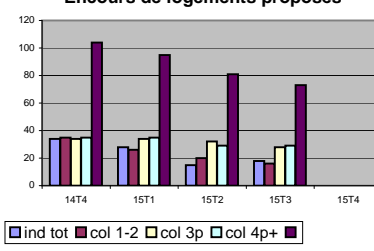
Prix moyen en k€/lot ind



Prix moyen en k€/m2 (col)



Encours de logements proposés



Encours de logements proposés à la vente à la fin du trimestre

unité : Nombre de logements

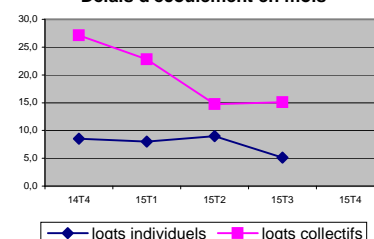
	14T4	15T1	15T2	15T3	15T4
Individuel (total)	34	28	15	18	
Collectif (par taille)					
1 et 2 pièces	35	26	20	16	
3 pièces	34	34	32	28	
4 pièces et +	35	35	29	29	
Total	104	95	81	73	

Délais d'écoulement de l'encours en mois de vente*

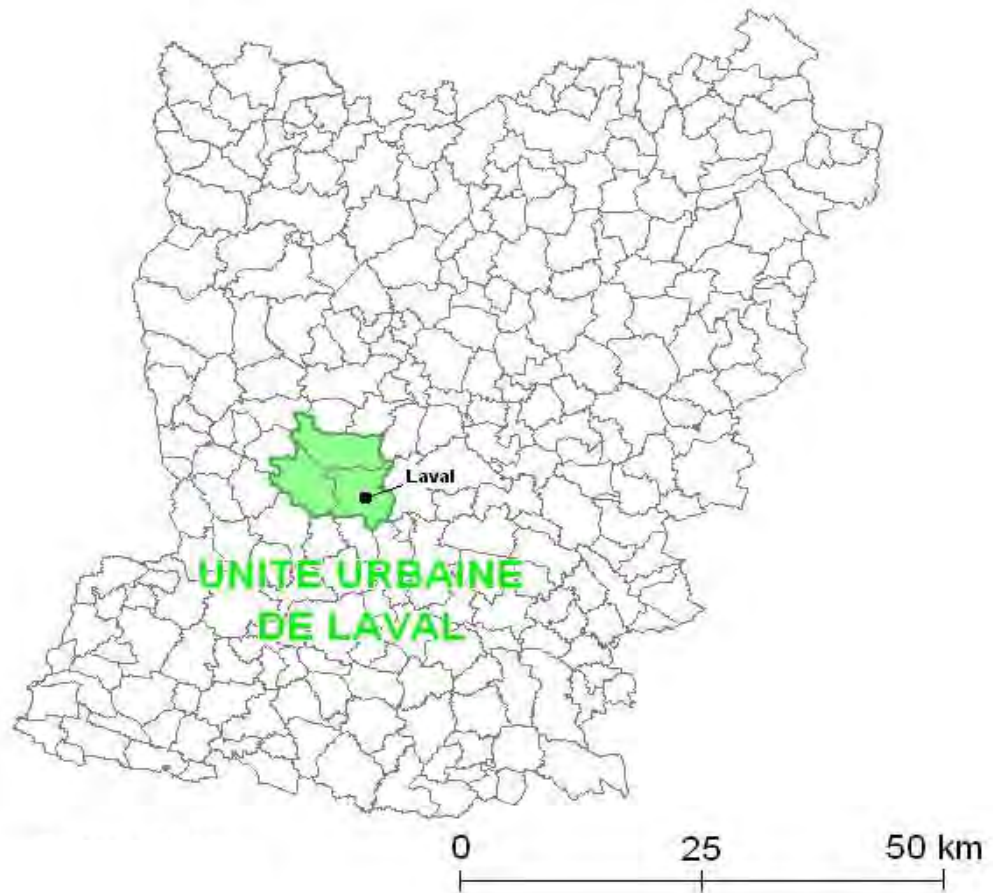
	14T4	15T1	15T2	15T3	15T4
Logements individuels	8,5	8,0	9,0	5,1	
Logements collectifs	27,1	22,8	14,7	15,1	

* Délai d'écoulement de l'encours (en mois de vente) = 3 x (encours à la fin du trimestre T / moyenne des réservés des deux trimestres T-1 et T)

Délais d'écoulement en mois



MAYENNE



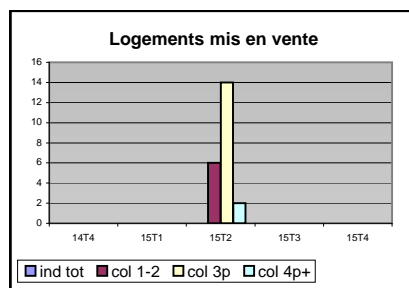
ECLN - Logements neufs (évolution sur 5 trimestres)

du 4ème trimestre 2014 au 4ème trimestre 2015

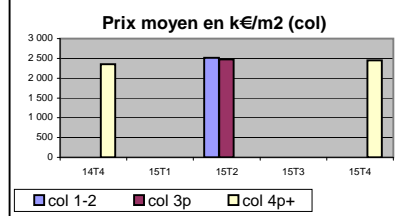
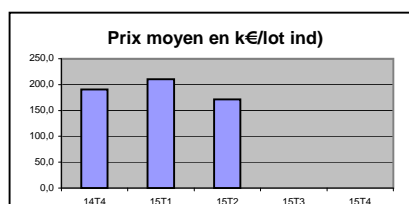
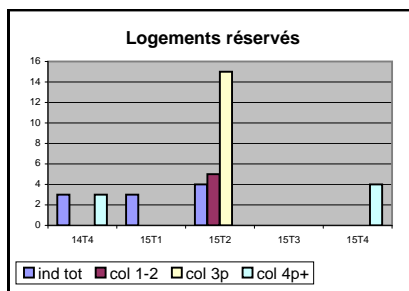
Zone: Mayenne

N. B. : L'enquête ECLN est exhaustive sur les programmes de construction de cinq logements et plus destinés à la vente aux particuliers

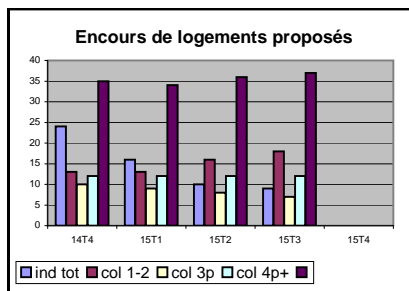
Logements mis en vente					
unité : Nombre de logements					
	14T4	15T1	15T2	15T3	15T4
Individuel (total)	0	0	0	0	0
Collectif (par taille)					
1 et 2 pièces	0	0	6	0	
3 pièces	0	0	14	0	
4 pièces et +	0	0	2	0	
Total	0	0	22	0	



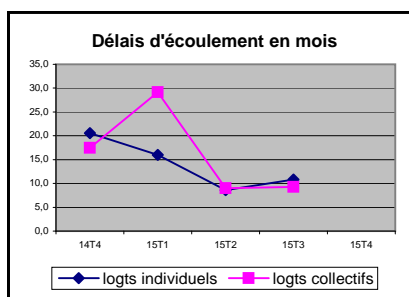
Logements réservés					
	14T4	15T1	15T2	15T3	15T4
Nombre de logements					
Individuel (total)	3	3	4	ND	0
Collectif (par taille)					
1 et 2 pièces	0	0	5	ND	ND
3 pièces	ND	ND	15	ND	ND
4 pièces et +	3	0	ND	0	4
Total	5	ND	22	ND	8
Surface moyenne des logements (m2)					
Individuel (total)	89,0	98,7	87,5	ND	
Collectif (par taille)					
1 et 2 pièces			50,0	ND	ND
3 pièces	ND	ND	79,5	ND	ND
4 pièces et +	85,0		ND		112,8
Total	77,8	ND	73,3	ND	88,9
Prix moyen des logements					
Individuel (K€/lot)	190,3	210,6	171,4	ND	
Collectif (€/m2)					
1 et 2 pièces			2 514	ND	ND
3 pièces	ND	ND	2 470	ND	ND
4 pièces et +	2 353		ND		2 453
Total	2 432	ND	2 477	ND	2 437



Encours de logements proposés à la vente à la fin du trimestre					
unité : Nombre de logements					
	14T4	15T1	15T2	15T3	15T4
Individuel (total)	24	16	10	9	
Collectif (par taille)					
1 et 2 pièces	13	13	16	18	
3 pièces	10	9	8	7	
4 pièces et +	12	12	12	12	
Total	35	34	36	37	



Délais d'écoulement de l'encours en mois de vente*					
	14T4	15T1	15T2	15T3	15T4
Logements individuels	20,6	16,0	8,6	10,8	
Logements collectifs	17,5	29,1	9,0	9,3	



ECLN - Logements neufs (évolution sur 5 trimestres)

du 4ème trimestre 2014 au 4ème trimestre 2015

Zone: UU de Laval

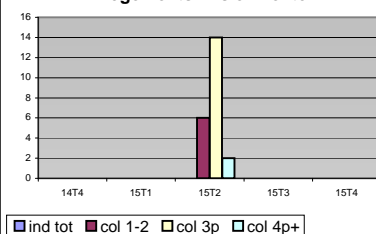
N. B. : L'enquête ECLN est exhaustive sur les programmes de construction de cinq logements et plus destinés à la vente aux particuliers

Logements mis en vente

unité : Nombre de logements

	14T4	15T1	15T2	15T3	15T4
Individuel (total)	0	0	0	0	0
Collectif (par taille)					
1 et 2 pièces	0	0	6	0	
3 pièces	0	0	14	0	
4 pièces et +	0	0	2	0	
Total	0	0	22	0	0

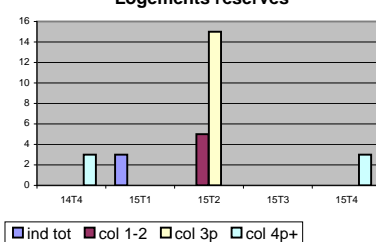
Logements mis en vente



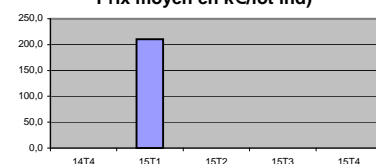
Logements réservés

	14T4	15T1	15T2	15T3	15T4
Nombre de logements					
Individuel (total)	ND	3	ND	ND	0
Collectif (par taille)					
1 et 2 pièces	0	0	5	ND	ND
3 pièces	ND	0	15	0	0
4 pièces et +	3	0	ND	0	3
Total	5	0	22	ND	5
Surface moyenne des logements (m2)					
Individuel (total)	ND	98,7	ND	ND	ND
Collectif (par taille)					
1 et 2 pièces			50,0	ND	ND
3 pièces			79,5	ND	ND
4 pièces et +	85,0		ND	ND	114,7
Total	77,8		73,3	ND	93,2
Prix moyen des logements					
Individuel (K€/lot)	ND	210,6	ND	ND	ND
Collectif (€/m2)					
1 et 2 pièces			2 514	ND	ND
3 pièces			2 470	ND	ND
4 pièces et +	2 353		ND	ND	2 477
Total	2 432		2 477	ND	2 502

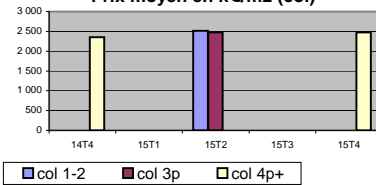
Logements réservés



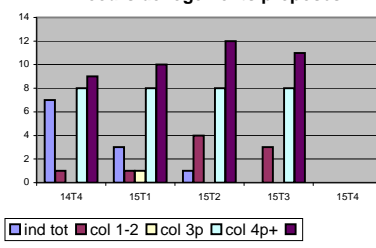
Prix moyen en k€/lot ind)



Prix moyen en k€/m2 (col)



Encours de logements proposés



Encours de logements proposés à la vente à la fin du trimestre

unité : Nombre de logements

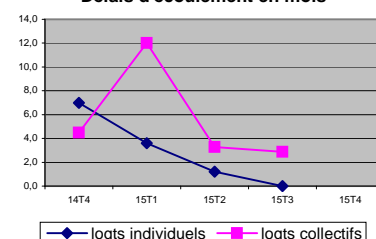
	14T4	15T1	15T2	15T3	15T4
Individuel (total)	7	3	1	0	0
Collectif (par taille)					
1 et 2 pièces	1	1	4	3	
3 pièces	0	1	0	0	
4 pièces et +	8	8	8	8	
Total	9	10	12	11	

Délais d'écoulement de l'encours en mois de vente*

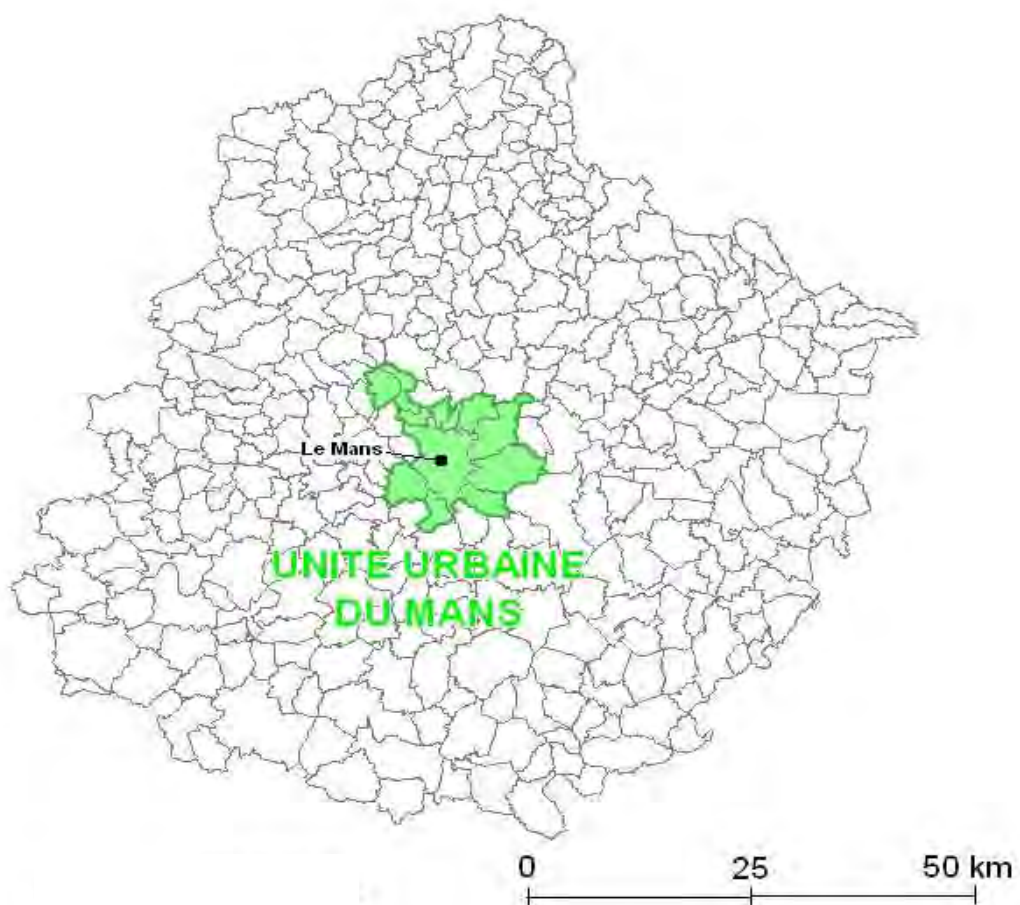
	14T4	15T1	15T2	15T3	15T4
Logements individuels	7,0	3,6	1,2	0,0	
Logements collectifs	4,5	12,0	3,3	2,9	

* Délai d'écoulement de l'encours (en mois de vente) = 3 x (encours à la fin du trimestre T / moyenne des réservés des deux trimestres T-1 et T)

Délais d'écoulement en mois



SARTHE



ECLN - Logements neufs (évolution sur 5 trimestres)

du 4ème trimestre 2014 au 4ème trimestre 2015

Zone: Sarthe

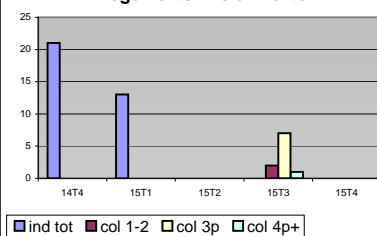
N. B. : L'enquête ECLN est exhaustive sur les programmes de construction de cinq logements et plus destinés à la vente aux particuliers

Logements mis en vente

unité : Nombre de logements

	14T4	15T1	15T2	15T3	15T4
Individuel (total)	21	13	0	0	
Collectif (par taille)					
1 et 2 pièces	0	0	0	2	
3 pièces	0	0	0	7	
4 pièces et +	0	0	0	1	
Total	0	0	0	10	

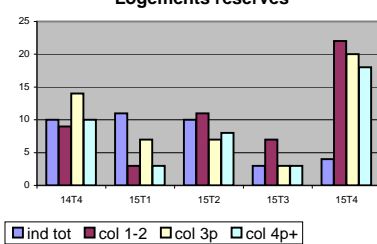
Logements mis en vente



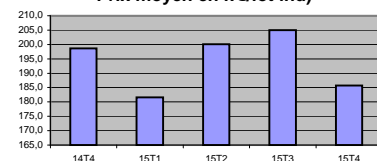
Logements réservés

	14T4	15T1	15T2	15T3	15T4
Nombre de logements					
Individuel (total)	10	11	10	3	4
Collectif (par taille)					
1 et 2 pièces	9	3	11	7	22
3 pièces	14	7	7	3	20
4 pièces et +	10	3	8	3	18
Total	33	13	26	13	60
Surface moyenne des logements (m2)					
Individuel (total)	88,1	81,3	86,5	80,7	82,0
Collectif (par taille)					
1 et 2 pièces	47,0	45,0	46,8	46,0	41,1
3 pièces	70,3	69,3	66,9	69,3	69,2
4 pièces et +	102,3	104,3	97,5	115,3	89,6
Total	73,6	71,8	67,8	67,4	65,0
Prix moyen des logements					
Individuel (K€/lot)	198,6	181,6	200,1	205,0	185,8
Collectif (€/m2)					
1 et 2 pièces	2 617	2 889	2 719	2 891	2 874
3 pièces	2 693	2 649	2 601	2 663	2 807
4 pièces et +	2 822	2 537	2 638	2 653	2 749
Total	2 734	2 646	2 652	2 743	2 799

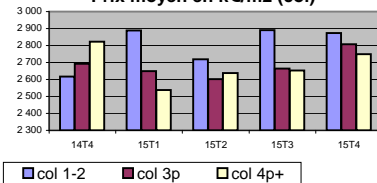
Logements réservés



Prix moyen en k€/lot ind)



Prix moyen en k€/m2 (col)

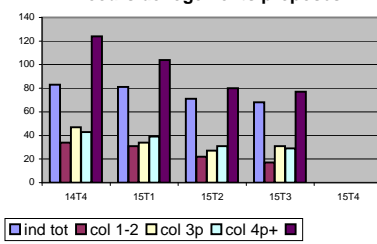


Encours de logements proposés à la vente à la fin du trimestre

unité : Nombre de logements

	14T4	15T1	15T2	15T3	15T4
Individuel (total)	83	81	71	68	
Collectif (par taille)					
1 et 2 pièces	34	31	22	17	
3 pièces	47	34	27	31	
4 pièces et +	43	39	31	29	
Total	124	104	80	77	

Encours de logements proposés

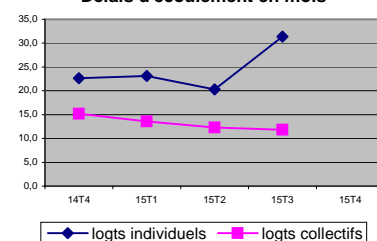


Délais d'écoulement de l'encours en mois de vente*

	14T4	15T1	15T2	15T3	15T4
Logements individuels	22,6	23,1	20,3	31,4	
Logements collectifs	15,2	13,6	12,3	11,8	

* Délai d'écoulement de l'encours (en mois de vente) = 3 x (encours à la fin du trimestre T / moyenne des réservés des deux trimestres T-1 et T)

Délais d'écoulement en mois



ECLN - Logements neufs (évolution sur 5 trimestres)

du 4ème trimestre 2014 au 4ème trimestre 2015

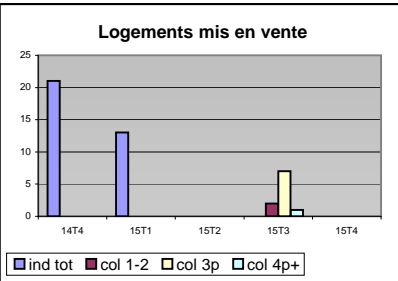
Zone: UU du Mans

N. B. : L'enquête ECLN est exhaustive sur les programmes de construction de cinq logements et plus destinés à la vente aux particuliers

Logements mis en vente

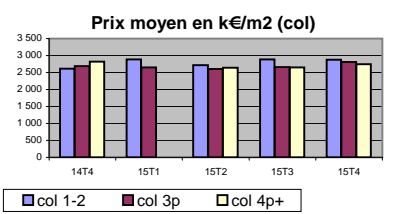
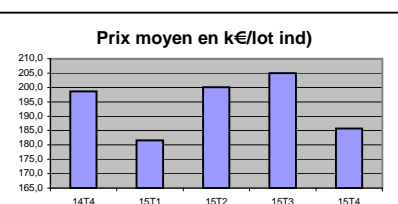
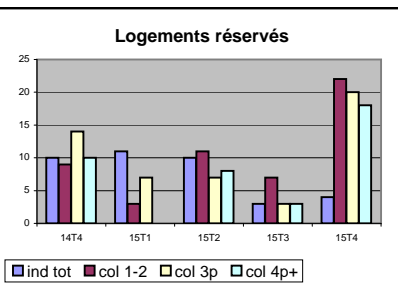
unité : Nombre de logements

	14T4	15T1	15T2	15T3	15T4
Individuel (total)	21	13	0	0	
Collectif (par taille)					
1 et 2 pièces	0	0	0	2	
3 pièces	0	0	0	7	
4 pièces et +	0	0	0	1	
Total	0	0	0	10	



Logements réservés

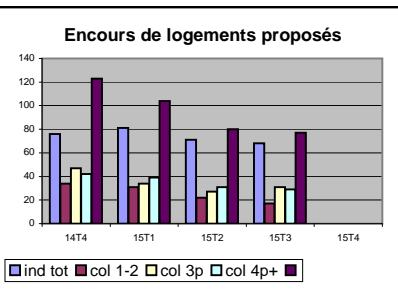
	14T4	15T1	15T2	15T3	15T4
Nombre de logements					
Individuel (total)	10	11	10	3	4
Collectif (par taille)					
1 et 2 pièces	9	3	11	7	22
3 pièces	14	7	7	3	20
4 pièces et +	10	ND	8	3	18
Total	33	12	26	13	60
Surface moyenne des logements (m2)					
Individuel (total)	88,1	81,3	86,5	80,7	82,0
Collectif (par taille)					
1 et 2 pièces	47,0	45,0	46,8	46,0	41,1
3 pièces	70,3	69,3	66,9	69,3	69,2
4 pièces et +	102,3	ND	97,5	115,3	89,6
Total	73,6	68,6	67,8	67,4	65,0
Prix moyen des logements					
Individuel (K€/lot)	198,6	181,6	200,1	205,0	185,8
Collectif (€/m2)					
1 et 2 pièces	2 617	2 889	2 719	2 891	2 874
3 pièces	2 693	2 649	2 601	2 663	2 807
4 pièces et +	2 822	ND	2 638	2 653	2 749
Total	2 734	2 695	2 652	2 743	2 799



Encours de logements proposés à la vente à la fin du trimestre

unité : Nombre de logements

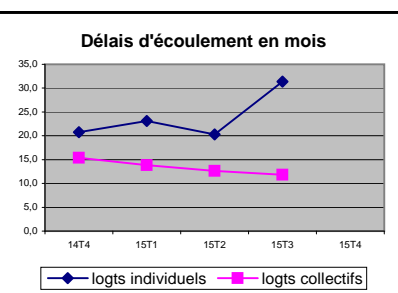
	14T4	15T1	15T2	15T3	15T4
Individuel (total)	76	81	71	68	
Collectif (par taille)					
1 et 2 pièces	34	31	22	17	
3 pièces	47	34	27	31	
4 pièces et +	42	39	31	29	
Total	123	104	80	77	



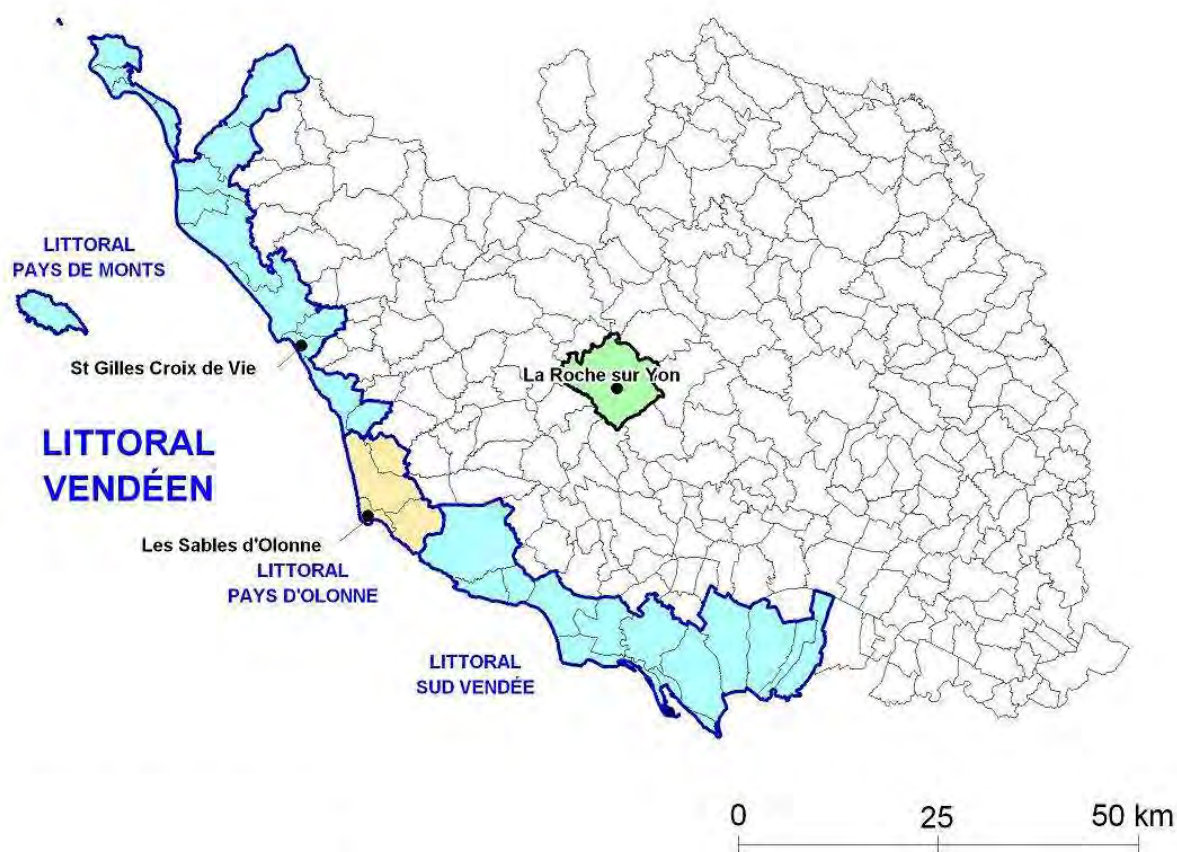
Délais d'écoulement de l'encours en mois de vente*

	14T4	15T1	15T2	15T3	15T4
Logements individuels	20,7	23,1	20,3	31,4	
Logements collectifs	15,4	13,9	12,6	11,8	

* Délai d'écoulement de l'encours (en mois de vente) = 3 x (encours à la fin du trimestre T / moyenne des réservés des deux trimestres T-1 et T)



VENDEE



ECLN - Logements neufs (évolution sur 5 trimestres)

du 4ème trimestre 2014 au 4ème trimestre 2015

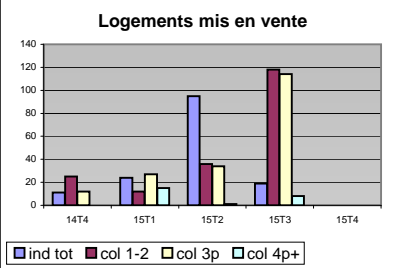
Zone: Vendée

N. B. : L'enquête ECLN est exhaustive sur les programmes de construction de cinq logements et plus destinés à la vente aux particuliers

Logements mis en vente

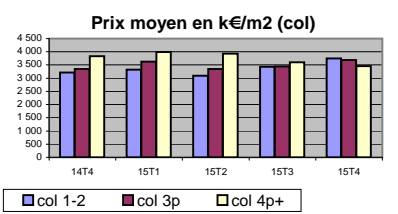
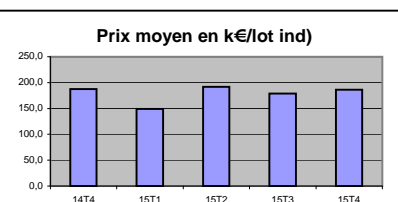
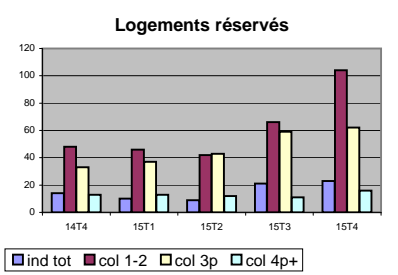
unité : Nombre de logements

	14T4	15T1	15T2	15T3	15T4
Individuel (total)	11	24	95	19	
Collectif (par taille)					
1 et 2 pièces	25	12	36	118	
3 pièces	12	27	34	114	
4 pièces et +	0	15	1	8	
Total	37	54	71	240	



Logements réservés

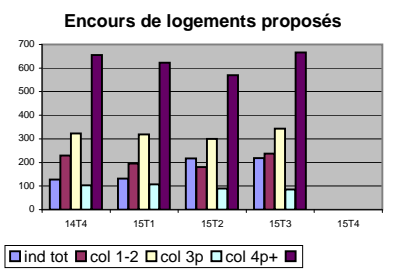
	14T4	15T1	15T2	15T3	15T4
Nombre de logements					
Individuel (total)	14	10	9	21	23
Collectif (par taille)					
1 et 2 pièces	48	46	42	66	104
3 pièces	33	37	43	59	62
4 pièces et +	13	13	12	11	16
Total	94	96	97	136	182
Surface moyenne des logements (m2)					
Individuel (total)	66,2	52,2	71,2	67,0	70,3
Collectif (par taille)					
1 et 2 pièces	41,6	44,1	43,4	42,4	40,4
3 pièces	66,1	67,1	66,1	63,2	61,8
4 pièces et +	87,8	91,0	87,5	86,5	88,0
Total	56,6	59,3	58,9	55,0	51,9
Prix moyen des logements					
Individuel (K€/lot)	187,6	149,2	192,1	178,6	186,4
Collectif (€/m2)					
1 et 2 pièces	3 219	3 323	3 095	3 437	3 753
3 pièces	3 346	3 629	3 349	3 449	3 688
4 pièces et +	3 836	3 986	3 930	3 600	3 456
Total	3 403	3 594	3 375	3 463	3 682



Encours de logements proposés à la vente à la fin du trimestre

unité : Nombre de logements

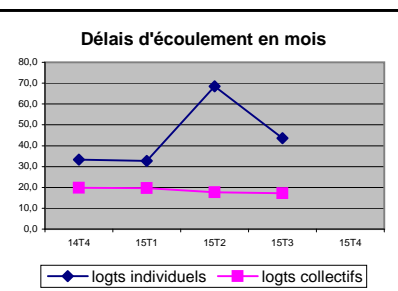
	14T4	15T1	15T2	15T3	15T4
Individuel (total)	128	131	217	218	
Collectif (par taille)					
1 et 2 pièces	229	196	181	238	
3 pièces	323	319	300	343	
4 pièces et +	103	107	89	85	
Total	655	622	570	666	



Délais d'écoulement de l'encours en mois de vente*

	14T4	15T1	15T2	15T3	15T4
Logements individuels	33,4	32,8	68,5	43,6	
Logements collectifs	19,8	19,6	17,7	17,2	

* Délai d'écoulement de l'encours (en mois de vente) = 3 x (encours à la fin du trimestre T / moyenne des réservés des deux trimestres T-1 et T)



ECLN - Logements neufs (évolution sur 5 trimestres)

du 4ème trimestre 2014 au 4ème trimestre 2015

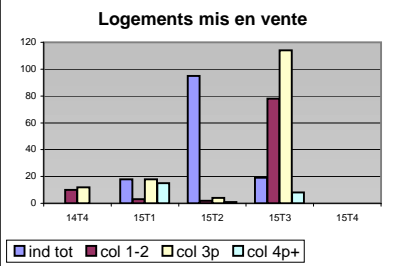
Zone: Zone Touristique Littorale 85

N. B. : L'enquête ECLN est exhaustive sur les programmes de construction de cinq logements et plus destinés à la vente aux particuliers

Logements mis en vente

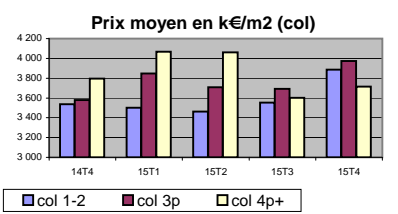
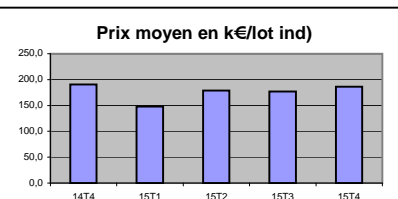
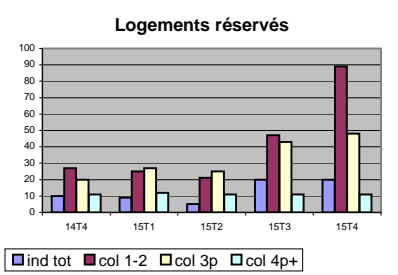
unité : Nombre de logements

	14T4	15T1	15T2	15T3	15T4
Individuel (total)	0	18	95	19	
Collectif (par taille)					
1 et 2 pièces	10	3	2	78	
3 pièces	12	18	4	114	
4 pièces et +	0	15	1	8	
Total	22	36	7	200	



Logements réservés

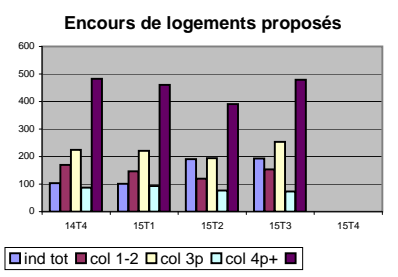
	14T4	15T1	15T2	15T3	15T4
Nombre de logements					
Individuel (total)	10	9	5	20	20
Collectif (par taille)					
1 et 2 pièces	27	25	21	47	89
3 pièces	20	27	25	43	48
4 pièces et +	11	12	11	11	11
Total	58	64	57	101	148
Surface moyenne des logements (m2)					
Individuel (total)	61,4	50,7	61,2	66,1	70,5
Collectif (par taille)					
1 et 2 pièces	43,3	45,8	43,4	41,8	40,2
3 pièces	66,7	67,6	63,6	60,6	59,4
4 pièces et +	84,1	90,6	87,6	86,5	85,5
Total	59,1	63,4	60,8	54,7	49,8
Prix moyen des logements					
Individuel (K€/lot)	190,9	147,8	179,0	177,2	186,2
Collectif (€/m2)					
1 et 2 pièces	3 536	3 501	3 462	3 554	3 886
3 pièces	3 578	3 847	3 710	3 692	3 972
4 pièces et +	3 797	4 066	4 061	3 600	3 714
Total	3 623	3 808	3 742	3 627	3 898



Encours de logements proposés à la vente à la fin du trimestre

unité : Nombre de logements

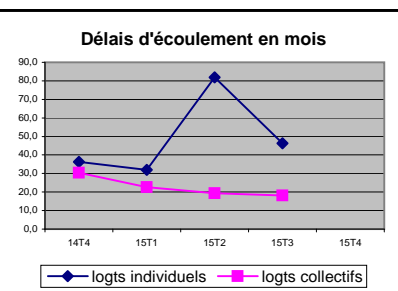
	14T4	15T1	15T2	15T3	15T4
Individuel (total)	103	101	191	193	
Collectif (par taille)					
1 et 2 pièces	170	146	120	153	
3 pièces	225	221	194	253	
4 pièces et +	87	93	77	73	
Total	482	460	391	479	



Délais d'écoulement de l'encours en mois de vente*

	14T4	15T1	15T2	15T3	15T4
Logements individuels	36,4	31,9	81,9	46,3	
Logements collectifs	30,4	22,6	19,4	18,2	

* Délai d'écoulement de l'encours (en mois de vente) = 3 x (encours à la fin du trimestre T / moyenne des réservés des deux trimestres T-1 et T)



ECLN - Logements neufs (évolution sur 5 trimestres)

du 4ème trimestre 2014 au 4ème trimestre 2015

Zone: UU de la Roche-sur-Yon

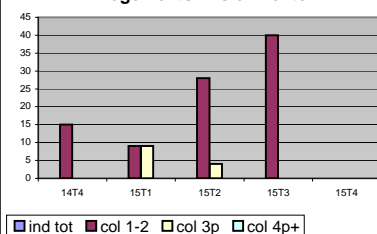
N. B. : L'enquête ECLN est exhaustive sur les programmes de construction de cinq logements et plus destinés à la vente aux particuliers

Logements mis en vente

unité : Nombre de logements

	14T4	15T1	15T2	15T3	15T4
Individuel (total)	0	0	0	0	0
Collectif (par taille)					
1 et 2 pièces	15	9	28	40	
3 pièces	0	9	4	0	
4 pièces et +	0	0	0	0	
Total	15	18	32	40	

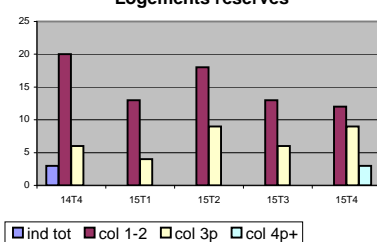
Logements mis en vente



Logements réservés

	14T4	15T1	15T2	15T3	15T4
Nombre de logements					
Individuel (total)	3	ND	0	0	0
Collectif (par taille)					
1 et 2 pièces	20	13	18	13	12
3 pièces	6	4	9	6	9
4 pièces et +	0	ND	ND	0	3
Total	26	18	28	19	24

Logements réservés



Surface moyenne des logements (m2)

Individuel (total)	81,0	ND			
Collectif (par taille)					
1 et 2 pièces	39,1	42,0	43,5	42,8	42,4
3 pièces	63,5	61,5	68,9	65,0	71,8
4 pièces et +	0	ND	ND	0	87,0
Total	44,7	49,3	53,2	49,8	59,0

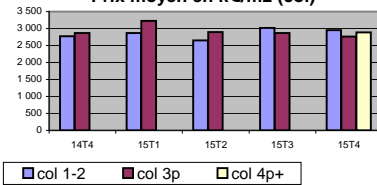
Prix moyen des logements

Individuel (K€/lot)	176,5	ND			
Collectif (€/m2)					
1 et 2 pièces	2 771	2 873	2 648	3 020	2 956
3 pièces	2 868	3 228	2 894	2 872	2 763
4 pièces et +		ND	ND		2 890
Total	2 803	2 993	2 740	2 959	2 856

Prix moyen en k€/lot ind)



Prix moyen en k€/m2 (col)

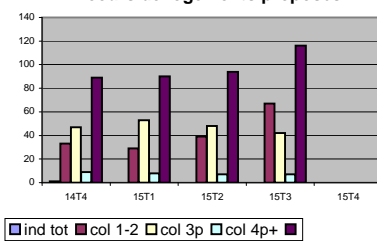


Encours de logements proposés à la vente à la fin du trimestre

unité : Nombre de logements

	14T4	15T1	15T2	15T3	15T4
Individuel (total)	1	0	0	0	
Collectif (par taille)					
1 et 2 pièces	33	29	39	67	
3 pièces	47	53	48	42	
4 pièces et +	9	8	7	7	
Total	89	90	94	116	

Encours de logements proposés

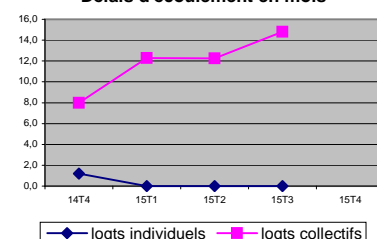


Délais d'écoulement de l'encours en mois de vente*

	14T4	15T1	15T2	15T3	15T4
Logements individuels	1,2	0,0	0,0		
Logements collectifs	8,0	12,3	12,3	14,8	

* Délai d'écoulement de l'encours (en mois de vente) = 3 x (encours à la fin du trimestre T / moyenne des réservés des deux trimestres T-1 et T)

Délais d'écoulement en mois



ECLN - Logements neufs (évolution sur 5 trimestres)

du 4ème trimestre 2014 au 4ème trimestre 2015

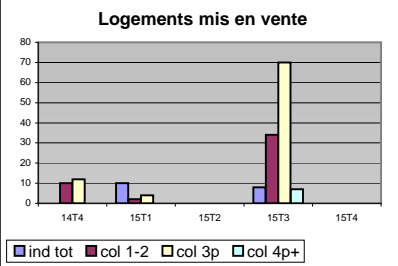
Zone: Littoral Pays de Monts

N. B. : L'enquête ECLN est exhaustive sur les programmes de construction de cinq logements et plus destinés à la vente aux particuliers

Logements mis en vente

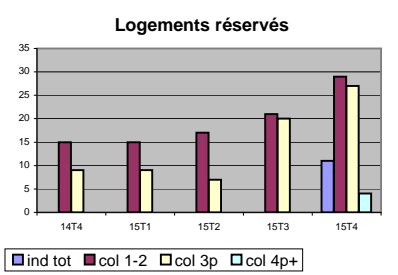
unité : Nombre de logements

	14T4	15T1	15T2	15T3	15T4
Individuel (total)	0	10	0	8	
Collectif (par taille)					
1 et 2 pièces	10	2	0	34	
3 pièces	12	4	0	70	
4 pièces et +	0	0	0	7	
Total	22	6	0	111	



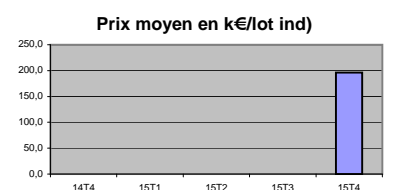
Logements réservés

	14T4	15T1	15T2	15T3	15T4
Nombre de logements					
Individuel (total)	0	0	ND	ND	11
Collectif (par taille)					
1 et 2 pièces	15	15	17	21	29
3 pièces	9	9	7	20	27
4 pièces et +	ND	0	0	ND	4
Total	25	24	24	43	60



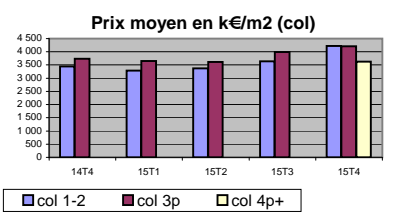
Surface moyenne des logements (m2)

	14T4	15T1	15T2	15T3	15T4
Individuel (total)			ND	ND	82,0
Collectif (par taille)					
1 et 2 pièces	43,3	46,0	44,0	40,2	35,3
3 pièces	70,4	66,8	62,7	56,4	56,5
4 pièces et +	ND	0	0	ND	102,0
Total	54,8	53,8	49,5	50,0	49,3



Prix moyen des logements

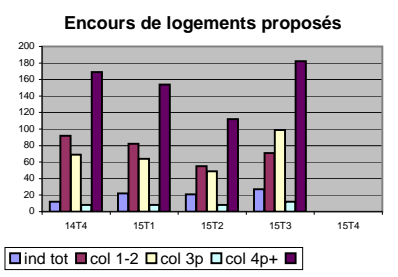
	14T4	15T1	15T2	15T3	15T4
Individuel (K€/lot)			ND	ND	196,4
Collectif (€/m2)					
1 et 2 pièces	3 443	3 287	3 374	3 644	4 216
3 pièces	3 731	3 653	3 617	3 985	4 212
4 pièces et +	ND	ND	ND	ND	3 627
Total	3 509	3 458	3 464	3 767	4 133



Encours de logements proposés à la vente à la fin du trimestre

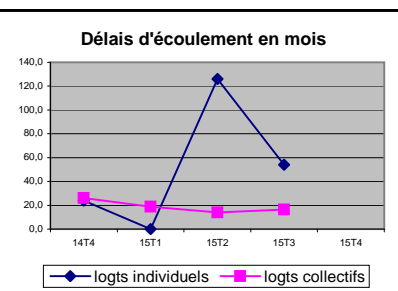
unité : Nombre de logements

	14T4	15T1	15T2	15T3	15T4
Individuel (total)	12	22	21	27	
Collectif (par taille)					
1 et 2 pièces	92	82	55	71	
3 pièces	69	64	49	99	
4 pièces et +	8	8	8	12	
Total	169	154	112	182	



Délais d'écoulement de l'encours en mois de vente*

	14T4	15T1	15T2	15T3	15T4
Logements individuels	24,0		126,0	54,0	
Logements collectifs	26,0	18,9	14,0	16,3	



* Délai d'écoulement de l'encours (en mois de vente) = 3 x (encours à la fin du trimestre T / moyenne des réservés des deux trimestres T-1 et T)

ECLN - Logements neufs (évolution sur 5 trimestres)

du 4ème trimestre 2014 au 4ème trimestre 2015

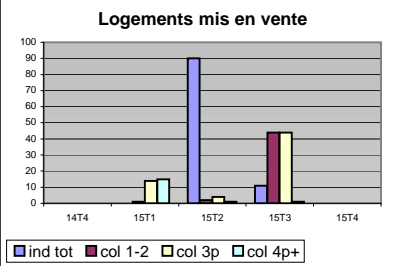
Zone: Littoral Pays d'Olonne

N. B. : L'enquête ECLN est exhaustive sur les programmes de construction de cinq logements et plus destinés à la vente aux particuliers

Logements mis en vente

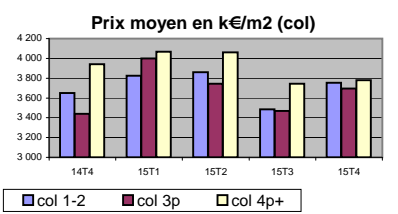
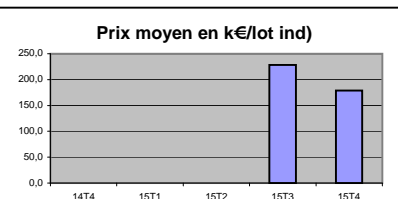
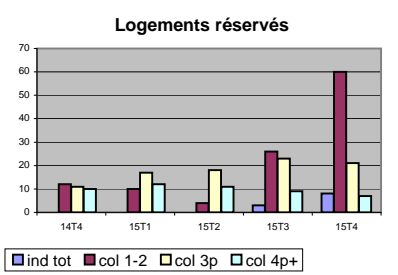
unité : Nombre de logements

	14T4	15T1	15T2	15T3	15T4
Individuel (total)	0	0	90	11	
Collectif (par taille)					
1 et 2 pièces	0	1	2	44	
3 pièces	0	14	4	44	
4 pièces et +	0	15	1	1	
Total	0	30	7	89	



Logements réservés

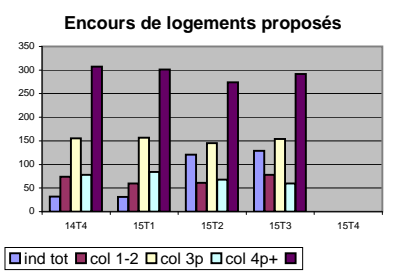
	14T4	15T1	15T2	15T3	15T4
Nombre de logements					
Individuel (total)	ND	0	0	3	8
Collectif (par taille)					
1 et 2 pièces	12	10	4	26	60
3 pièces	11	17	18	23	21
4 pièces et +	10	12	11	9	7
Total	33	39	33	58	88
Surface moyenne des logements (m2)					
Individuel (total)	ND			70,3	57,0
Collectif (par taille)					
1 et 2 pièces	43,3	45,5	41,0	43,0	42,5
3 pièces	63,6	67,8	63,9	64,3	63,2
4 pièces et +	84,0	90,6	87,6	86,0	76,0
Total	62,4	69,1	69,1	58,1	50,1
Prix moyen des logements					
Individuel (K€/lot)	ND			228,3	178,8
Collectif (€/m2)					
1 et 2 pièces	3 652	3 824	3 862	3 486	3 754
3 pièces	3 440	3 999	3 745	3 468	3 697
4 pièces et +	3 943	4 066	4 061	3 745	3 780
Total	3 698	3 997	3 887	3 538	3 740



Encours de logements proposés à la vente à la fin du trimestre

unité : Nombre de logements

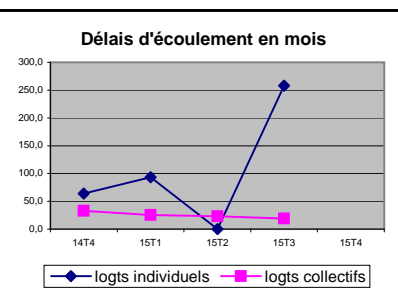
	14T4	15T1	15T2	15T3	15T4
Individuel (total)	32	31	121	129	
Collectif (par taille)					
1 et 2 pièces	74	60	61	78	
3 pièces	155	157	145	154	
4 pièces et +	78	84	68	60	
Total	307	301	274	292	



Délais d'écoulement de l'encours en mois de vente*

	14T4	15T1	15T2	15T3	15T4
Logements individuels	64,0	93,0		258,0	
Logements collectifs	32,9	25,1	22,8	19,3	

* Délai d'écoulement de l'encours (en mois de vente) = 3 x (encours à la fin du trimestre T / moyenne des réservés des deux trimestres T-1 et T)

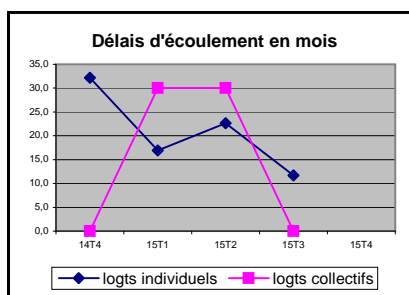
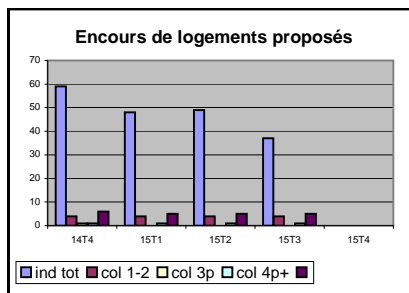
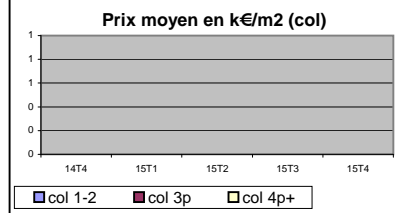
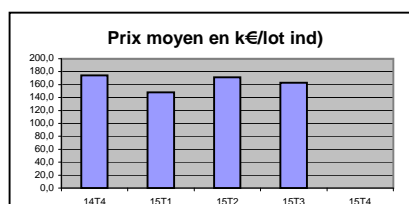
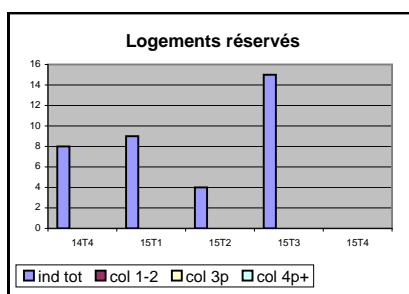
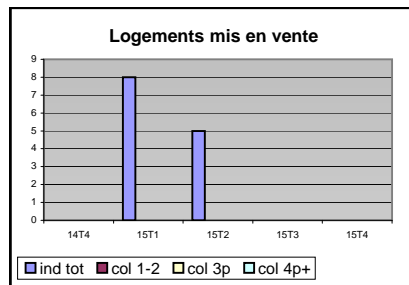


ECLN - Logements neufs (évolution sur 5 trimestres)

du 4ème trimestre 2014 au 4ème trimestre 2015

Zone: Littoral Sud Vendéen

N. B. : L'enquête ECLN est exhaustive sur les programmes de construction de cinq logements et plus destinés à la vente aux particuliers



Logements mis en vente
unité : Nombre de logements

	14T4	15T1	15T2	15T3	15T4
Individuel (total)	0	8	5	0	
Collectif (par taille)					
1 et 2 pièces	0	0	0	0	
3 pièces	0	0	0	0	
4 pièces et +	0	0	0	0	
Total	0	0	0	0	

Logements réservés

	14T4	15T1	15T2	15T3	15T4
Nombre de logements					
Individuel (total)	8	9	4	15	ND
Collectif (par taille)					
1 et 2 pièces	0	0	0	0	0
3 pièces	0	ND	0	0	0
4 pièces et +	0	0	0	0	0
Total	0	ND	0	0	0
Surface moyenne des logements (m2)					
Individuel (total)	56,8	50,7	60,3	62,7	ND
Collectif (par taille)					
1 et 2 pièces					
3 pièces		ND			
4 pièces et +		ND			
Total		ND			
Prix moyen des logements					
Individuel (K€/lot)	174,1	147,8	171,3	162,7	ND
Collectif (€/m2)					
1 et 2 pièces					
3 pièces		ND			
4 pièces et +		ND			
Total		ND			

Encours de logements proposés à la vente à la fin du trimestre
unité : Nombre de logements

	14T4	15T1	15T2	15T3	15T4
Individuel (total)	59	48	49	37	
Collectif (par taille)					
1 et 2 pièces	4	4	4	4	
3 pièces	1	0	0	0	
4 pièces et +	1	1	1	1	
Total	6	5	5	5	

Délais d'écoulement de l'encours en mois de vente*

	14T4	15T1	15T2	15T3	15T4
Logements individuels	32,2	16,9	22,6	11,7	
Logements collectifs		30,0	30,0		

* Délai d'écoulement de l'encours (en mois de vente) = 3 x (encours à la fin du trimestre T / moyenne des réservés des deux trimestres T-1 et T)

NOTICE METHODOLOGIQUE

1. CHAMP DE L'ENQUETE

1.1. - Champ géographique

Cette enquête, réalisée tous les trimestres par la Direction Régionale de l'Environnement , de l'Aménagement et du Logement, Service Connaissance et Evaluation, Division Statistiques, couvre l'ensemble de la région Pays de la Loire. Chaque département est découpé en zones représentatives des marchés du logement neuf les plus actifs. On en trouvera la composition en fin de brochure ; ces zones sont suivies individuellement.

1.2. - Destination

L'enquête porte exclusivement sur les permis de 5 logements et plus destinés à la vente. Sont pris en compte les programmes neufs ainsi que les programmes de rénovation ou restauration.

2. METHODE D'ENQUETE

Il s'agit d'une enquête avec stratification à 2 niveaux :

- niveau géographique : zone de marché homogène
- niveau du type de construction : individuel, collectif.

Dans la région Pays de la Loire, tous les permis de 5 logements et plus destinés à la vente sont enquêtés depuis le 1er janvier 1981. L'enquête est ainsi exhaustive. La base de sondage est constituée par le fichier des permis de construire ayant eu un avis favorable (fichier SITADEL). L'unité de sondage est le permis de construire.

La collecte des informations est assurée essentiellement par enquêteur. Le taux de réponse est pratiquement de 100 % depuis le début de l'enquête.

3. QUELQUES DEFINITIONS

3.1. - Logements mis en vente

Logements appartenant à des programmes de 5 logements et plus mis sur le marché pour la première fois, au cours du trimestre étudié.

3.2. - Logements vendus ou réservés avec dépôt d'arrhes (les deux termes seront utilisés indifféremment)

Logements appartenant à des programmes de 5 logements et plus, pour lesquels les promoteurs (professionnels ou occasionnels) ont enregistré une réservation avec dépôt d'arrhes au cours du trimestre étudié.

3.3. - Logements disponibles à la vente (encours)

Logements offerts à la vente au cours du trimestre étudié, qui n'ont pas fait l'objet de réservation avec dépôt d'arrhes au cours du dit trimestre et qui restent offerts à la vente.

3.4. - Prix (vente effective hors frais de notaire)

Individuel : Prix moyen des réservations au cours du trimestre pour le lot «maison et terrain», en euros.

Collectif : Prix moyen des appartements réservés au cours du trimestre en euros au m², garage exclu.

3.5. - Délai d'écoulement de l'encours

Pour le trimestre étudié, le délai d'écoulement de l'encours, correspond au nombre de mois nécessaires à l'écoulement de l'ensemble des logements disponibles, si le rythme des ventes restait celui qui a été observé au cours des deux derniers trimestres.

Ce délai théorique est égal au rapport :

$$\frac{\text{Encours X 3}}{\text{Moyenne des ventes des 2 derniers trimestres}}$$

3.6. - Taux de renouvellement

C'est le rapport du nombre des logements mis en vente au cours du trimestre sur celui de l'ensemble des logements à la vente en début de trimestre.

3.7. - Offre totale (*)

Le nombre total des logements offerts à la vente résulte de l'introduction, dans le stock du trimestre précédent, du nombre des logements mis en vente pour la première fois ce trimestre-ci corrigé du nombre des annulations de réservations du trimestre précédent.

3.8. - Taux de commercialisation

C'est le rapport du nombre des logements réservés au cours du trimestre sur celui de l'ensemble des logements offerts.

AVERTISSEMENT : L'activité réduite du marché de l'individuel groupé d'une part et la nécessité de se conformer aux règles du secret statistique d'autre part ne permettent pas la diffusion de certains résultats. Toutefois, des sorties spécifiques hors-brochure peuvent être étudiées par la Direction Régionale de l'Environnement, de l'Aménagement et du Logement.

ANNEXE 1

* communes nouvelles suite à la prise en compte du zonage 2010 INSEE sur les Unités Urbaines
nota : Le Pellerin a quitté l'Unité Urbaine de Nantes, Ecoflant et St-Sylvain-d'Anjou ont
quitté l'Unité Urbaine d'Angers.

COMPOSITION DES ZONAGES

UNITE URBAINE DE NANTES

44 009 Basse-Goulaine
44 018 Bouaye *
44 020 Bouguenais
44 026 Carquefou
44 035 La Chapelle-sur-Erdre
44 047 Couëron
44 071 Haute-Goulaine
44 074 Indre
44 101 La Montagne
44 109 Nantes
44 114 Orvault
44 130 Pont-Saint-Martin *
44 133 Port-Saint-Père *
44 143 Rezé
44 150 Saint-Aignan-Grandlieu *
44 162 Saint-Herblain
44 166 Saint-Jean-de-Boiseau
44 171 Saint-Léger-les-Vignes *
44 172 Sainte-Luce-sur-Loire
44 190 Saint-Sébastien-sur-Loire
44 194 Sautron
44 198 Les Sorinières

44 204 Thouaré-sur-Loire

44 215 Vertou

BANLIEUE DE NANTES

Unité urbaine de Nantes sans Nantes

PRESQU'ILE GUERANDAISE

44 006 Assérac
44 010 Batz-sur-Mer
44 049 Le Croisic
44 055 La Baule-Escoublac
44 069 Guérande
44 097 Mesquer
44 125 Piriac-sur-Mer
44 132 Pornichet
44 135 Le Pouliguen
44 211 La Turballe

LITTORAL PAYS DE RETZ

44 012 La Bernerie-en-Retz
44 021 Bourgneuf-en-Retz
44 106 Les Moutiers
44 126 La Plaine-sur-Mer

UNITE URBAINE D'ANGERS

49 007 Angers
49 015 Avrillé
44 020 Beaucozéz

49 035 Bouchemaine

49 167 Juigné-sur-Loire

49 223 Mûrs-Erigné

49 246 Les Ponts-de-Cé

UNITE URBAINE DE LAVAL

53 054 Changé

53 119 Huisserie *

53 130 Laval

LOIRE ATLANTIQUE

44 131 Pornic
44 136 Préfailles
44 154 Saint-Brévin-les-Pins
44 182 Saint-Michel-Chef-Chef

ESTUAIRE DE LA LOIRE

44 019 Bouée
44 033 La Chapelle-Launay
44 046 Corsept
44 052 Donges
44 061 Frossay
44 080 Lavau-sur-Loire
44 103 Montoir-de-Bretagne
44 116 Paimboeuf
44 184 Saint-Nazaire
44 192 Saint-Viaud

ZONE TOURISTIQUE LITTORALE DE LOIRE ATLANTIQUE

Ensemble des communes de la presqu'île
guérandaise et du littoral Pays de Retz

MAINE ET LOIRE

49 267 Saint-Barthélémy-d'Anjou
49 278 Sainte-Gemmes-sur-Loire
49 353 Trélazé

MAYENNE

53 201 Saint-Berthevin

SARTHE

UNITE URBAINE DU MANS

72 001 Aigné
72 003 Allonnes
72 008 Arnage
72 058 Changé
72 065 La Chapelle-Saint-Aubin
72 095 Coulainnes

72 146 Guécélard *
72 155 Laigné-en-Belin *
72 181 Le Mans
72 198 La Milesse
72 200 Moncé-en-Belin *
72 260 Ruaudin

72 287 Saint-Gervais-en-Belin *
72 310 Saint-Pavace
72 320 Saint-Saturnin *
72 328 Sargé-lès-le-Mans
72 350 Teloché *
72 386 Yvré-l'Evêque

UNITE URBAINE DE LA ROCHE-SUR-YON

85 191 La Roche-sur-Yon

ZONE TOURISTIQUE LITTORALE DE VENDEE DONT

LITTORAL PAYS DE MONTS

85 011 Barbâtre
85 012 La Barre-de-Monts
85 018 Beauvoir-sur-Mer
85 029 Bouin
85 035 Brétignolles-sur-Mer
85 083 L'Epine
85 088 Le Fenouiller
85 106 La Guérinière
85 113 L'Île-d'Yeu

85 163 Noirmoutier-en-L'Île
85 164 Notre-Dame-de-Monts
85 222 Saint-Gilles-Croix-de-Vie
85 226 Saint-Hilaire-de-Riez
85 234 Saint-Jean-de-Monts
85 243 Brem-sur-Mer

LITTORAL PAYS D'OLONNE

85 060 Château-d'Olonne
85 112 L'Île-d'Olonne
85 166 Olonne-sur-mer
85 Les Sables-d'Olonne

LITTORAL SUD VENDEE

85 001 L'Aiguillon-sur-mer
85 004 Angles

VENDEE

85 049 Champagné-les-marais
85 104 Grues
85 114 Jard-sur-mer
85 127 Longeville-sur-mer
85 185 Puyravault
85 255 Saint-Michel -en-l'Herm
85 267 Sainte-Radegonde-des-Noyers
85 278 Saint-Vincent-sur-Jard
85 288 Talmont-Saint-Hilaire
85 294 La Tranche-sur-mer
85 297 Triaize
85 307 La Faute-sur-mer

LES PUBLICATIONS

Tarifs à compter du 01/01/2009

A compter du 1er janvier 2009, nos publications sont disponibles gratuitement sur le site internet de la DREAL des Pays de la Loire à l'adresse suivante:

<http://www.pays-de-la-loire.developpement-durable.gouv.fr/> - rubriques: "Logement et Construction" - "Marchés du logement" - "statistiques de la construction"

Vous pouvez être tenus informés régulièrement de nos parutions sur simple demande à l'adresse : Dre-Pdl-IT.Statistiques@developpement-durable.gouv.fr

Les brochures mises en ligne sont les suivantes :

Les Statistiques de la Construction Neuve
La Commercialisation des Logements Neufs
Le Parc Locatif Social
L'Eco-prêt à taux zéro
La conjoncture construction-logement

LES LISTES DE PERMIS

en standard

- par département
- pour les logements ou les locaux
- sur papier ou support magnétique
- abonnement trimestriel ou annuel

↳ envoi de bulletins d'abonnements sur simple demande

en réponse à des demandes spécifiques

- liste rétroactive ou mensuelle
- zonage spécifique
- critères de sélection variés

↳ élaboration d'un devis à partir de votre demande

exemple d'adresse logement

INDICATIF COM AANODOS	NOM ET ADRESSE DU MAITRE D'OUVRAGE CATEGORIE DE CONSTRUCTEUR	DATE AVIS	TYPE CONS.	SURFACES :		UTILISATION
		NAT. TRAVAUX	RESIDENCE	TERRAIN	HABITATION	TYPE HEBERG
	LIEUX DES TRAVAUX	NB. NIVEAUX	NBRE LOGTS	LOCAUX		TYPE COMMUN
069 98F1099	BOULAY-FOUILLOUX 9 RUE MARCEL GRAFFIN 72600 NEUFCHATEL PARTICULIER 72600 CHASSE	98-04	INDIVIDUEL	1 500	113	OCCUP. PERS.
LE BOURG		CONS. NEUVE	PRINCIPALE	0		
		02	1			

exemple d'adresse locaux

INDICATIF COM AANODOS	NOM ET ADRESSE DU MAITRE D'OUVRAGE CATEGORIE DE CONSTRUCTEUR	DATE AVIS	TYPE CONS.	LOCAUX	
		NAT. TRAVAUX	S. TERRAIN	DESTINATION	SURFACE
	LIEUX DES TRAVAUX	NB. NIVEAUX	NBRE LOGTS		
109 98Z3635	NANTES CENTRALE MOREAU PHILIPPE 36 RUE DE GRANDE BRETAGNE 44470 NANTES S.C.I.	98-04		STOCKAGE	938
RUE DU MARCHE COMMUN	44300 NANTES	CONS. NEUVE	3970	BUREAUX	783
		02	0		1721

Diffusion statistiques : **Daniel KALIOUDJOGLOU**

Direction Régionale de L'Environnement de l'Aménagement et du Logement des Pays de la Loire
 Service Connaissance des Territoires et Evaluation - Division Observation Etudes et Statistiques

5 rue Françoise Giroud - CS 16 326

44263 NANTES Cedex 2

Tél. : 02 72 74 74 52

Fax : 02 72 74 74 49

Mars 2016

photo communication DREAL/DDTM 44

rédaction et réalisation : Maël THEULIERE tél. : 02 72 74 74 50, Daniel KALIOUDJOGLOU tél. : 02 72 74 74 52

Direction régionale
de l'environnement,
de l'aménagement et du logement
Service connaissance des territoires et évaluation
5 rue Françoise Giroud CS 16 326
44263 NANTES Cedex 2
Tél : 02.72.74.73.00
Fax : 02.72.74.73.09
courriel : DREAL-Pays-de-la-Loire@
developpement-durable.gouv.fr

**Service connaissance des
territoires et évaluation**

**Division Observation
Etudes et Statistiques**

**Directrice de la publication :
Annick BONNEVILLE**

ISSN 2109-0017