



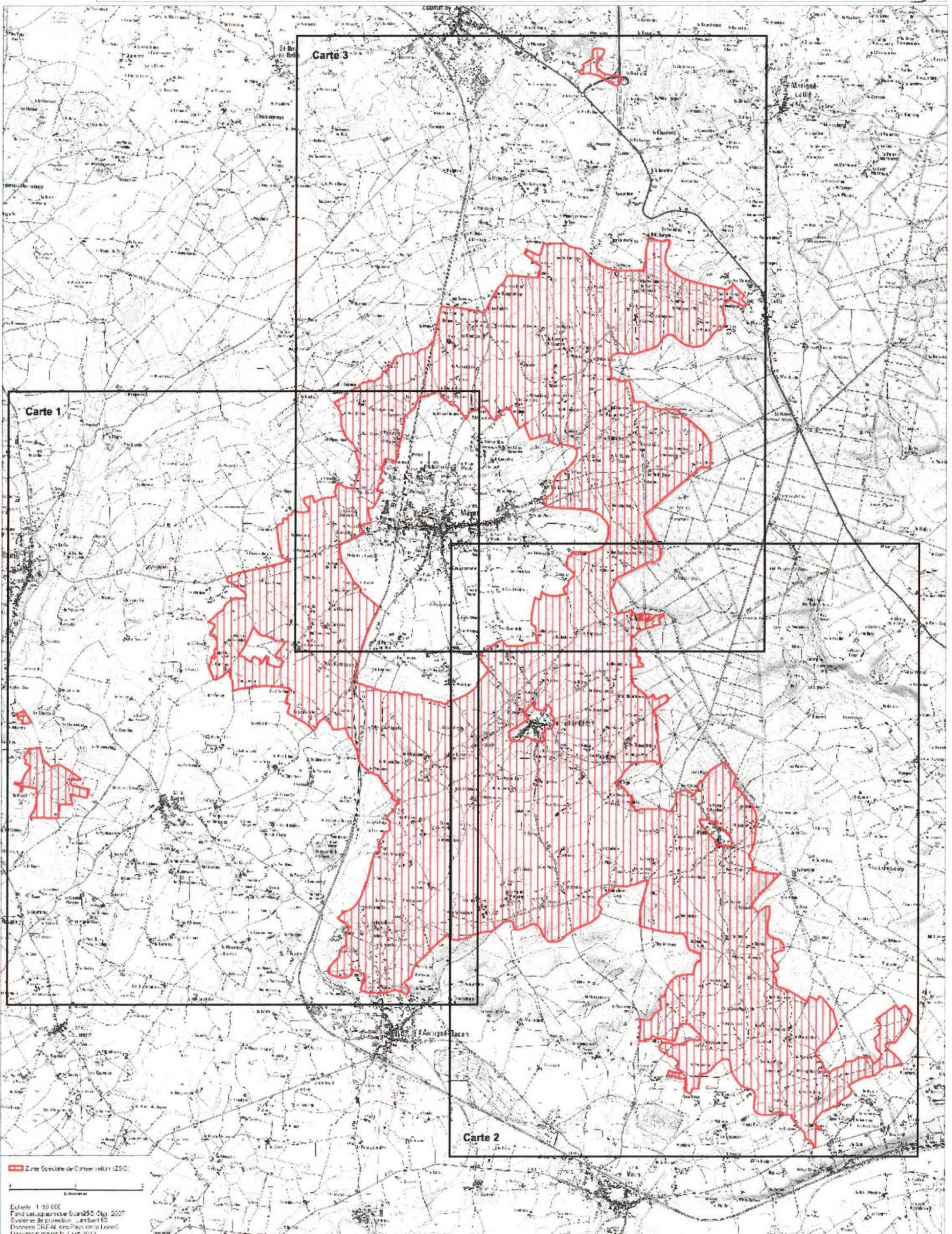
Site Natura 2000 CHATAIGNERAIES A OSYCODERMA EREMITA AU SUD DU MANS
FR5202005 (Département de la Sarthe, Région des Pays de la Loire)

Carte d'assemblage annexée à l'arrêté de désignation de la ZSC
signé le :

30 JAN. 2014

Poste :
le directeur de l'eau et de la biodiversité

2703
Laurent ROY



Zone Spéciale de Conservation (ZSC)

Echelle 1:50 000
Fond cartographique IGN 250,000, 2007
Système de projection Lambert 93
Données IGN 44 - les Pays de la Loire
Imprimé en France le 14/01/2014