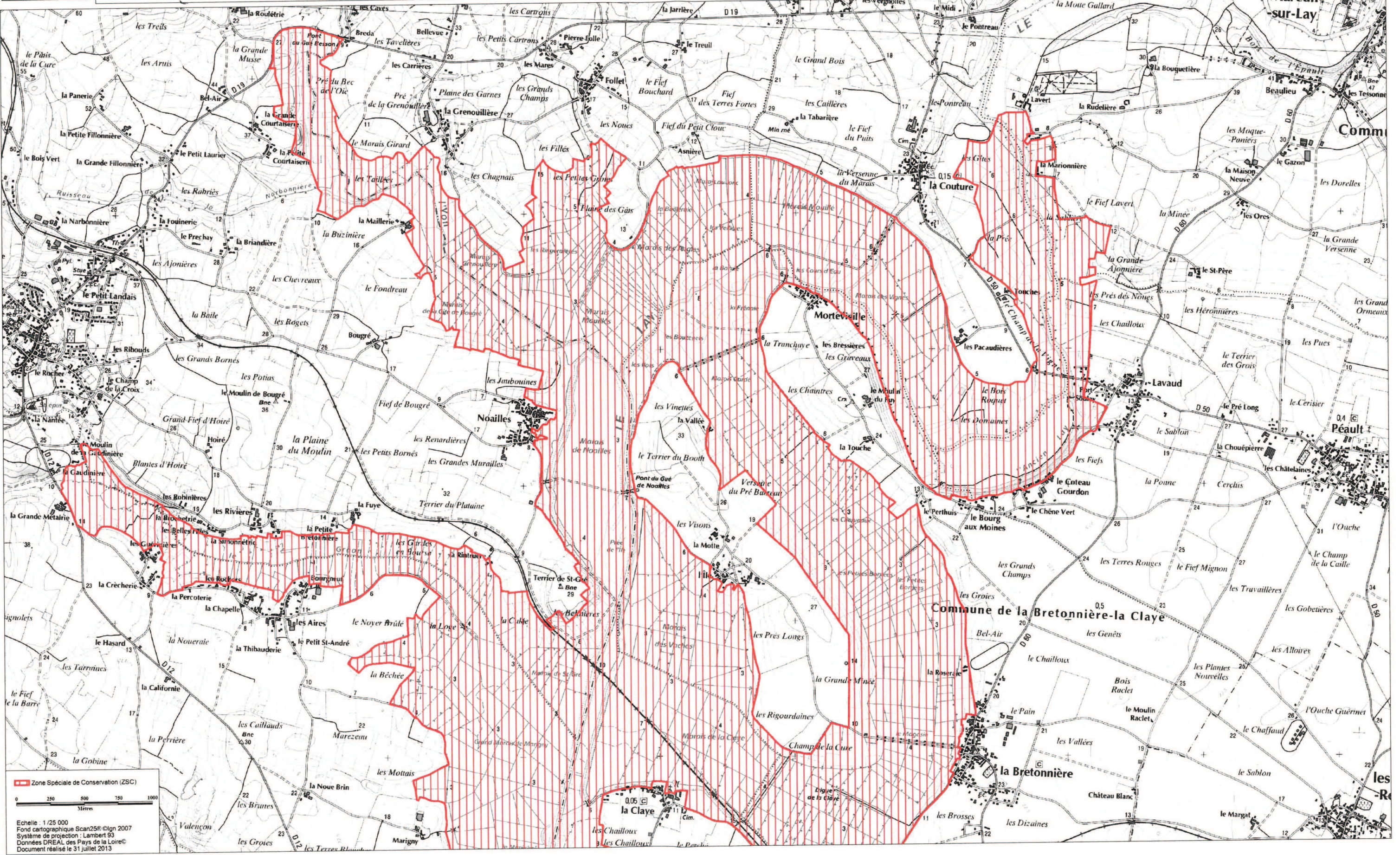




Site Natura 2000 MARAIS POITEVIN  
FR5200659 (Département de la Vendée, Région des pays de la Loire)

Carte n°3/24 annexée à l'arrêté de désignation de la ZSC  
pour le ministre et par délégation,  
le directeur de l'eau et de la biodiversité

06 MAI 2014  
Laurent ROY



Zone Spéciale de Conservation (ZSC)

Echelle : 1/25 000  
Fond cartographique Scan25® ©IGN 2007  
Système de projection : Lambert 93  
Données DREAL des Pays de la Loire  
Document réalisé le 31 juillet 2013