

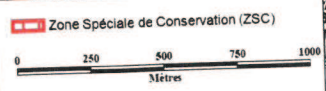
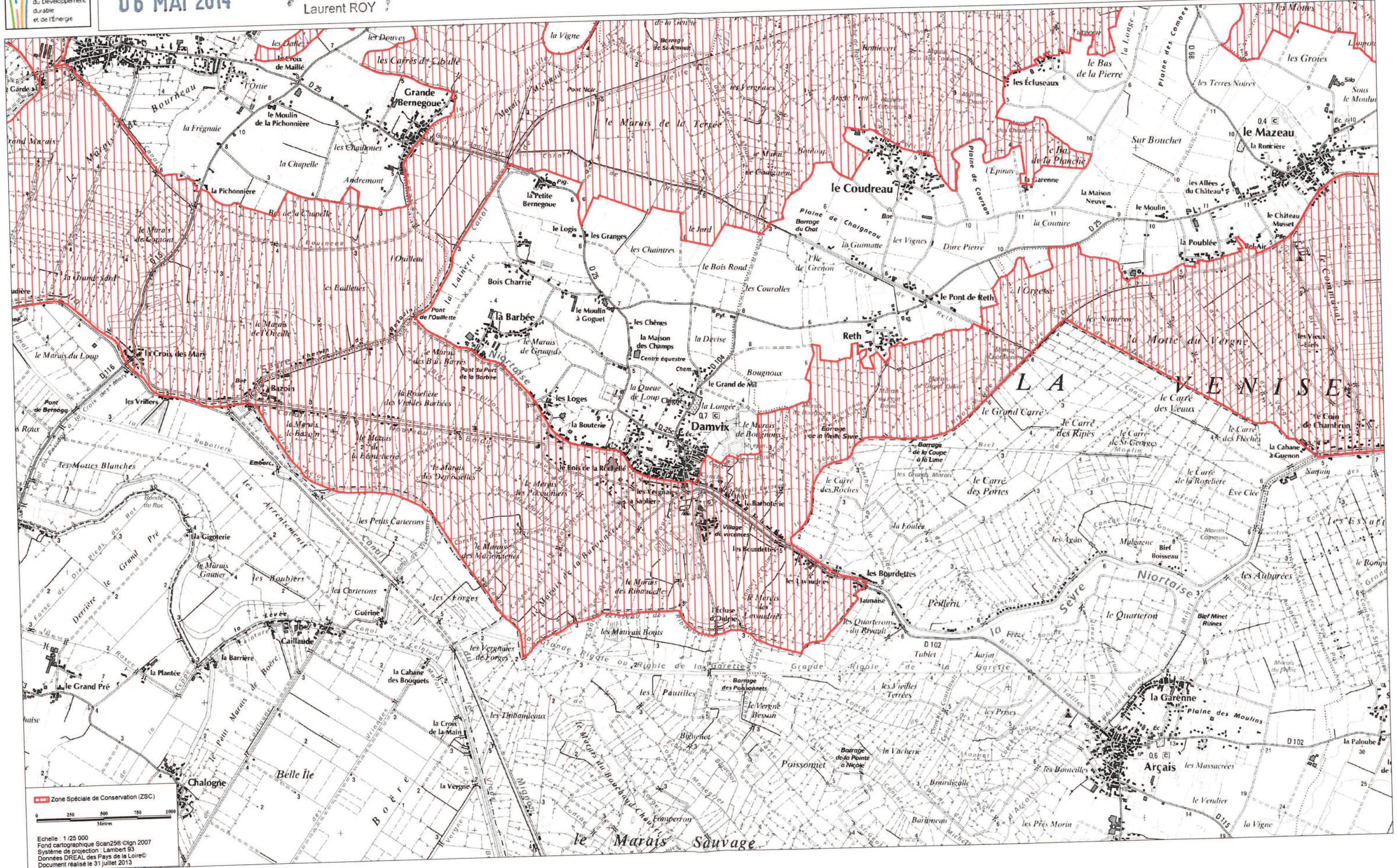


Site Natura 2000 MARAIS POITEVIN
FR5200659 (Département de la Vendée, Région des pays de la Loire)

Carte n°22/24 annexée à l'arrêté de désignation de la ZSC
Pour le ministre et par délégation,
le directeur de l'eau et de la biodiversité,

06 MAI 2014

Laurent ROY



Echelle 1/25 000
Fond cartographique Scan25©IGN 2007
Système de projection : Lambert 93
Données DREAL des Pays de la Loire©
Document réalisé le 31 juillet 2013