

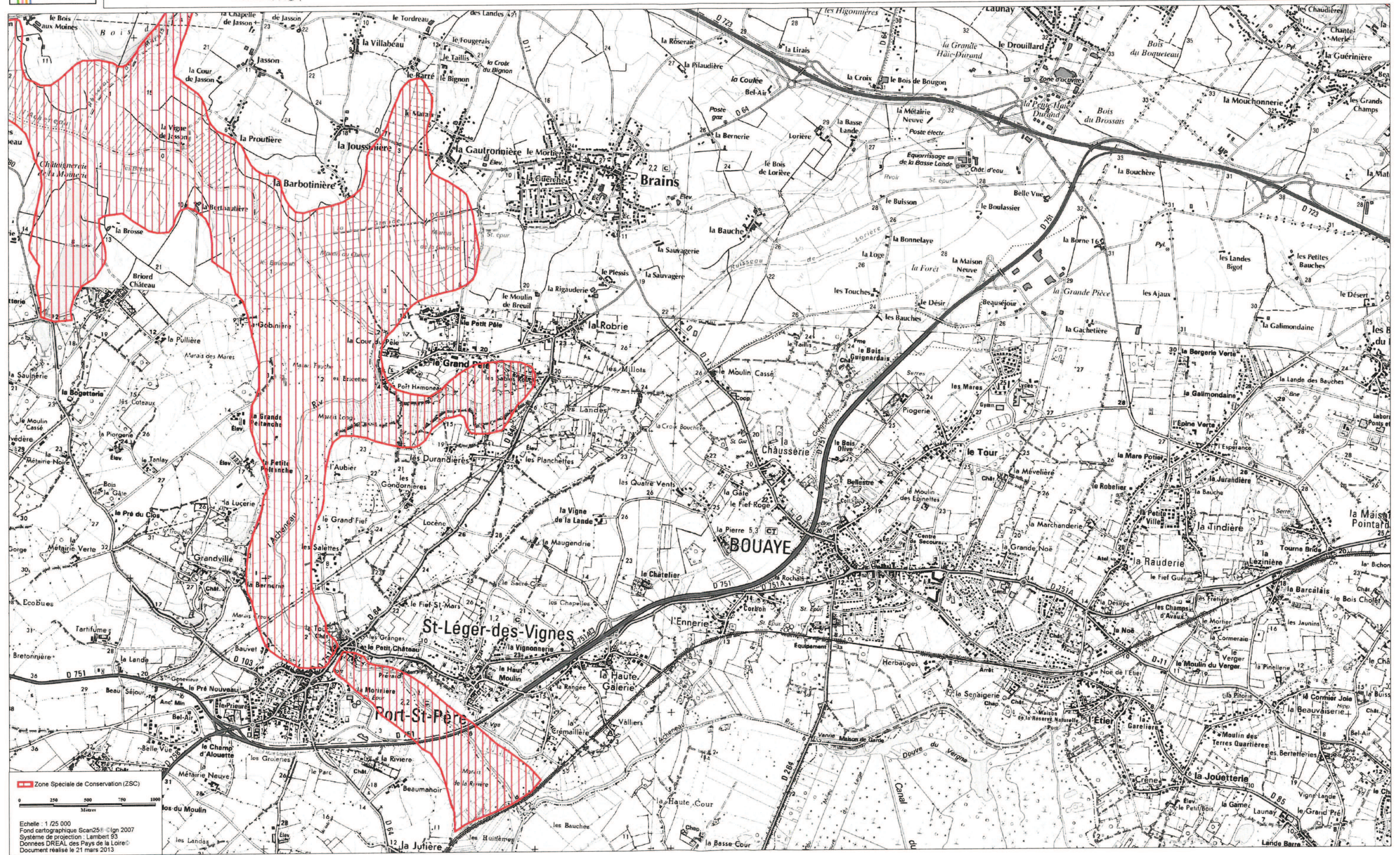


Site Natura 2000 ESTUAIRE DE LA LOIRE  
FR5200621 (Département de la Loire-Atlantique, Région des pays de la Loire)

Carte n°8/11 annexée à l'arrêté de désignation de la ZSC  
signé le : Pour le ministre et par délégation,  
le directeur de l'eau et de la biodiversité

06 MAI 2014  
2003

Laurent ROY



Zone Spéciale de Conservation (ZSC)

Echelle : 1 / 25 000  
Fond cartographique Scan25 © Ign 2007  
Système de projection : Lambert 93  
Données DREAL des Pays de la Loire  
Document réalisé le 21 mars 2013