



**PPR Minier**  
**PPR Anciennes mines de fer du bassin de Segré**  
(8 communes)  
- approuvé le 26 juin 2009

**PPR Inondation**  
**PPR Oudon-Mayenne**  
(21 communes)  
- approuvé le 06 juin 2005

**PPR Inondation**  
**PPR Sarthe**  
(11 communes)  
- approuvé le 20 avril 2006

**PPR Inondation**  
**PPR Loir**  
(11 communes)  
- approuvé le 29 novembre 2005

**PPR Inondation**  
**PPR Affluents de l'Oudon**  
(5 communes)  
- approuvé le 22 décembre 2009

**PPR Inondation**  
**PPR Confluence de la Maine**  
(7 communes)  
- approuvé le 16 octobre 2009

**PPR Inondation**  
**PPR Val d'Aauthion**  
(40 communes)  
- approuvé le 29 novembre 2000  
- révision partielle sur 6 communes approuvé le 22 mai 2006

**PPR Inondation**  
**PPR Marillais-Divatte**  
(6 communes)  
- approuvé le 22 mars 2004

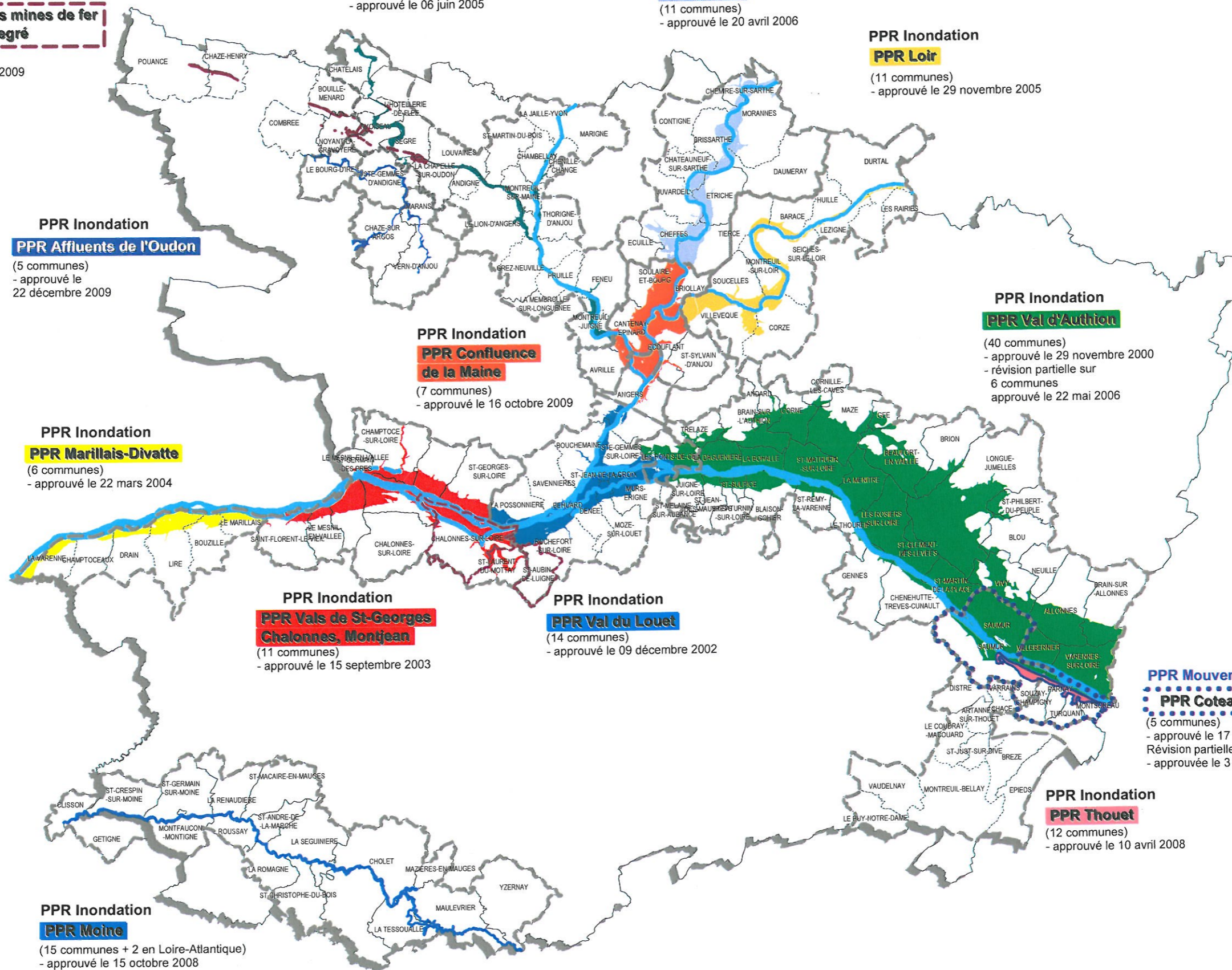
**PPR Inondation**  
**PPR Vals de St-Georges Chalennes, Montjean**  
(11 communes)  
- approuvé le 15 septembre 2003

**PPR Inondation**  
**PPR Val du Louet**  
(14 communes)  
- approuvé le 09 décembre 2002

**PPR Mouvement de Terrain**  
**PPR Coteau saumurois**  
(5 communes)  
- approuvé le 17 janvier 2008  
Révision partielle  
- approuvée le 3 mars 2011

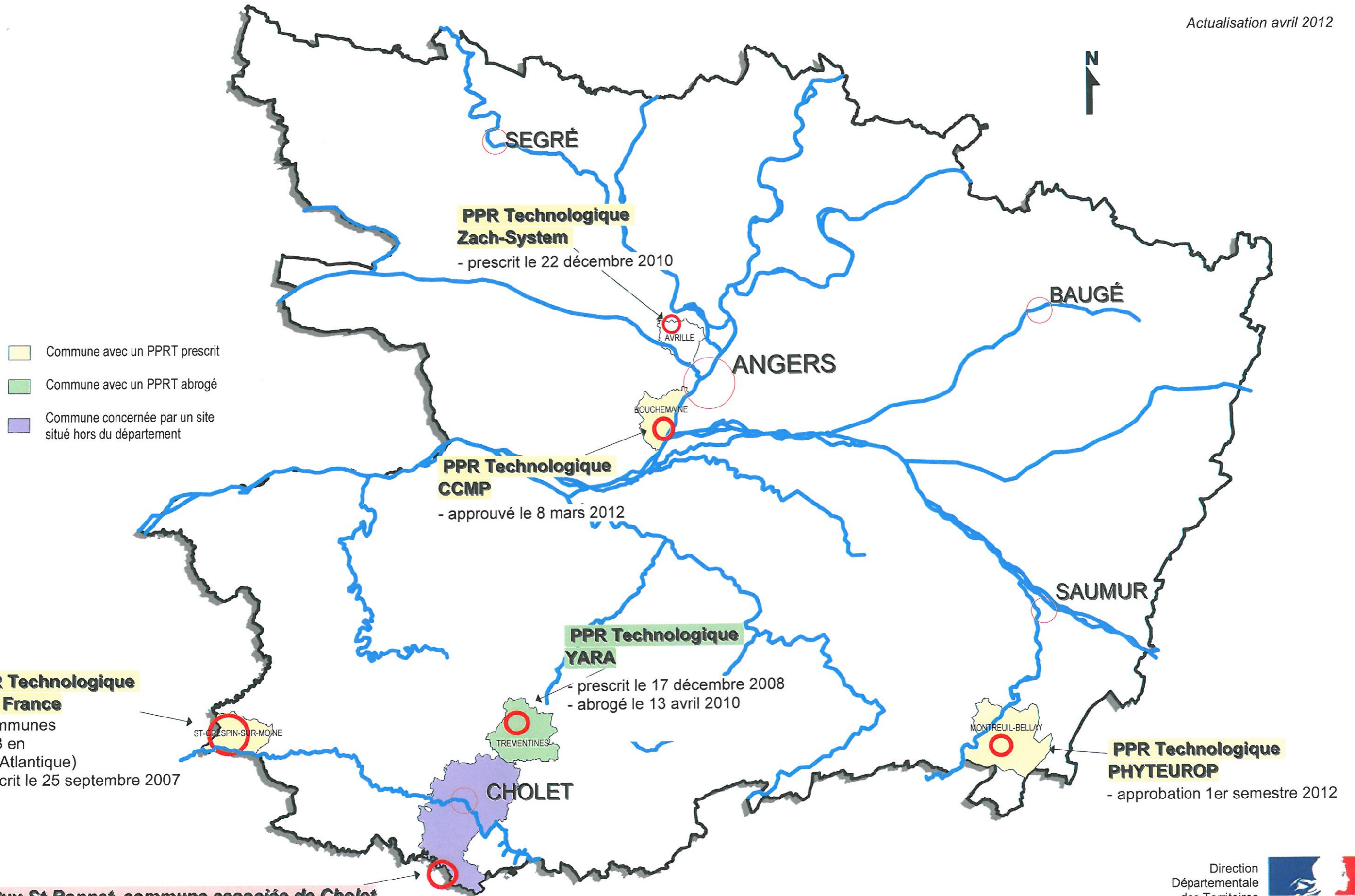
**PPR Inondation**  
**PPR Maine**  
(15 communes + 2 en Loire-Atlantique)  
- approuvé le 15 octobre 2008

**PPR Inondation**  
**PPR Thouet**  
(12 communes)  
- approuvé le 10 avril 2008



# Carte des PPR Technologiques

Actualisation avril 2012



**PPR Technologique EPC France**  
(4 communes dont 3 en Loire-Atlantique)  
- prescrit le 25 septembre 2007

**PPR Technologique Zach-System**  
- prescrit le 22 décembre 2010

**PPR Technologique CCMP**  
- approuvé le 8 mars 2012

**PPR Technologique YARA**  
- prescrit le 17 décembre 2008  
- abrogé le 13 avril 2010

**PPR Technologique PHYTEUROP**  
- approbation 1er semestre 2012

**Le Puy-St-Bonnet, commune associée de Cholet est concernée par PPR Technologique EPC France site de Mortagne-sur-Sèvre en Vendée (85)**

Arrêté de prescription interpréfectoral en date du 23 décembre 2009

FOND CARTOGRAPHIQUE BDCARTO© IGN PARIS 2007 reproduction interdite

## Milieux naturels en Pays de la Loire

### Contenu de la carte

Annotations

Commune Zoom

Aires Protégées

Arrêtés de Protection de Biotope (APB)

Réserves Naturelles Nationales (RNN)

Réserves Naturelles Régionales (RNR)

**Réserves Naturelles Régionales**

Réserves Biologiques (RB)

Parcs Naturels Régionaux (PNR)

Natura 2000

Directive Oiseaux

Zones de Protection Spéciale (ZPS)

Directive Habitats

Zones Spéciales de Conservation (ZSC)

Sites d'Importance Communautaire (SIC) surfaciques

Sites d'Importance Communautaire (SIC) ponctuels

Sites d'Importance Communautaire (SIC) marins

Inventaires

ZNIEFF de type I

ZNIEFF de type II

Zones Importantes pour la Conservation des Oiseaux (ZICO)

Fonds de plan

Scan 1/25 000 Noir et Blanc

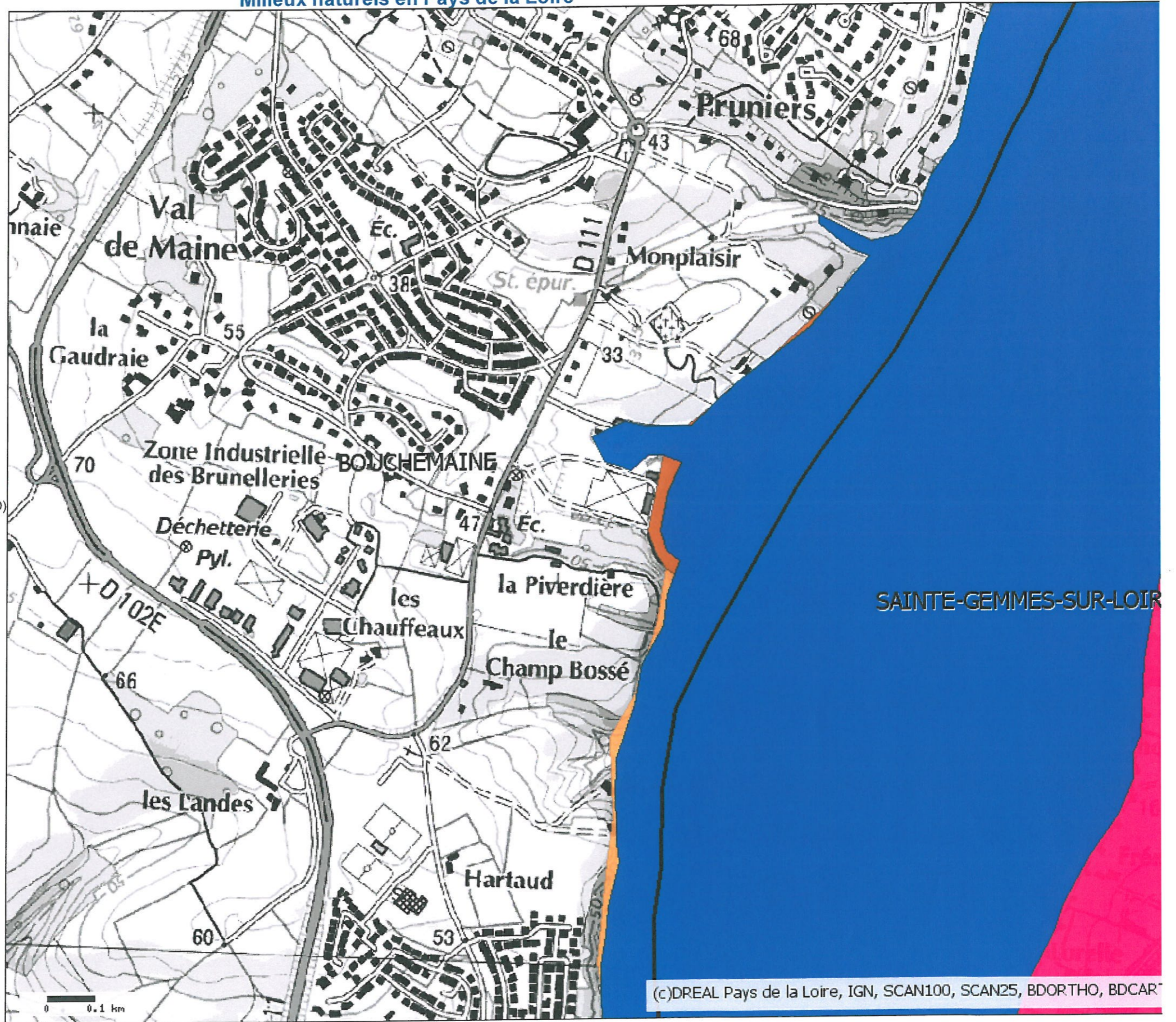
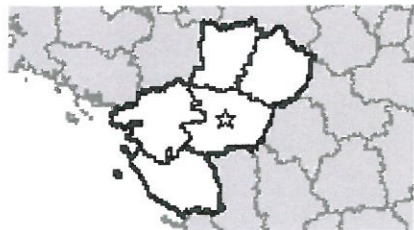
Limites administratives

Région Pays de la Loire

Département

Commune

Département limitrophe

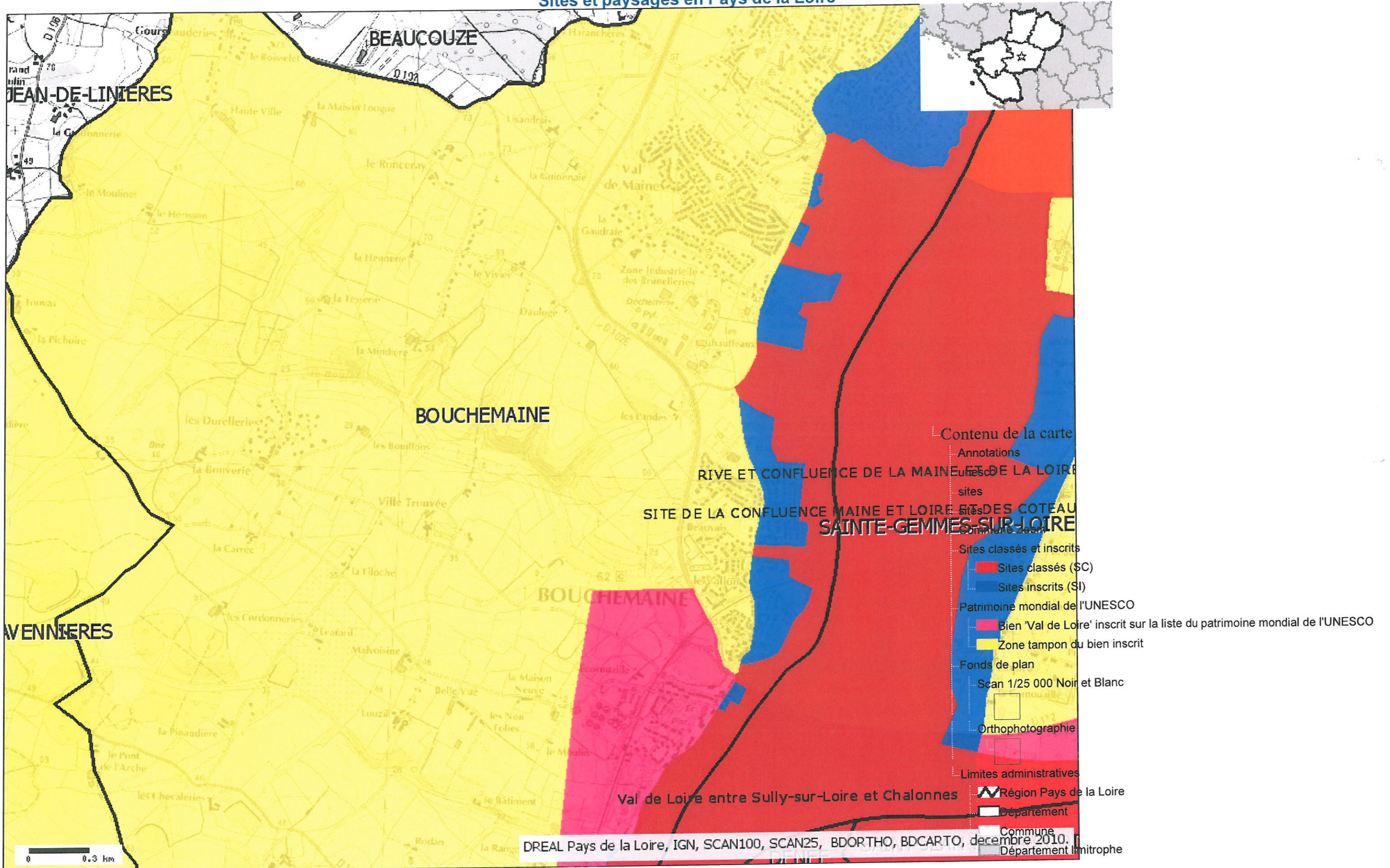


Tous droits réservés.

Document imprimé le 23 Octobre 2012, serveur Carmen v2, <http://carmen.developpement-durable.gouv.fr>, Service: DREAL Pays-de-la-Loire.

(c)DREAL Pays de la Loire, IGN, SCAN100, SCAN25, BDORTHO, BDCAR

Sites et paysages en Pays de la Loire



Tous droits réservés.

Document imprimé le 23 Octobre 2012, serveur Carmen v2, <http://carmen.developpement-durable.gouv.fr>, Service: DREAL Pays- de- la- Loire.

## Zonage sismique en Pays de la Loire

### Contenu de la carte

Annotations

Villes principales

Niveau d'aléa sismique

Très faible,

Faible,

Modéré

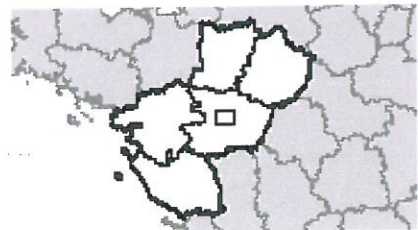
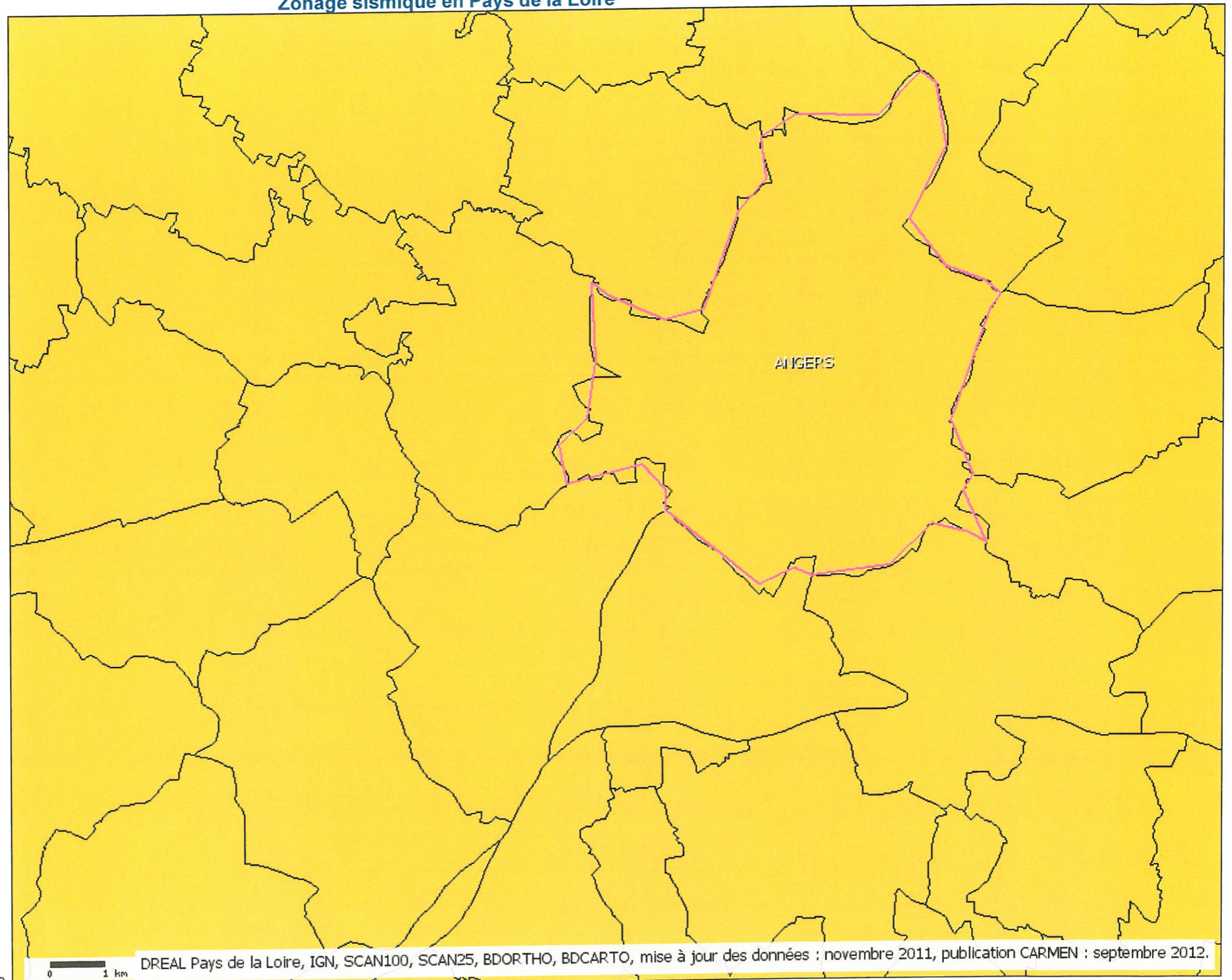
Limites administratives

Région Pays de la Loire

Département

Commune

Département limitrophe



Tous droits réservés.

Document imprimé le 23 Octobre 2012, serveur Carmen v2, <http://carmen.developpement-durable.gouv.fr>, Service: DREAL Pays-de-la-Loire.

0 1 km

DREAL Pays de la Loire, IGN, SCAN100, SCAN25, BDORTHO, BDCARTO, mise à jour des données : novembre 2011, publication CARMEN : septembre 2012.