

Quels outils pour l'aménagement durable
dans les territoires ruraux ?

-

04 novembre 2016



La Ville de Changé



- Au centre du département de la Mayenne,
- Limitrophe au nord de Laval, chef-lieu du département, et ville-centre de la Communauté d'Agglomération (100 000 habitants).

- Population totale : 6157 habitants
(au 1^{er} mars 2016)



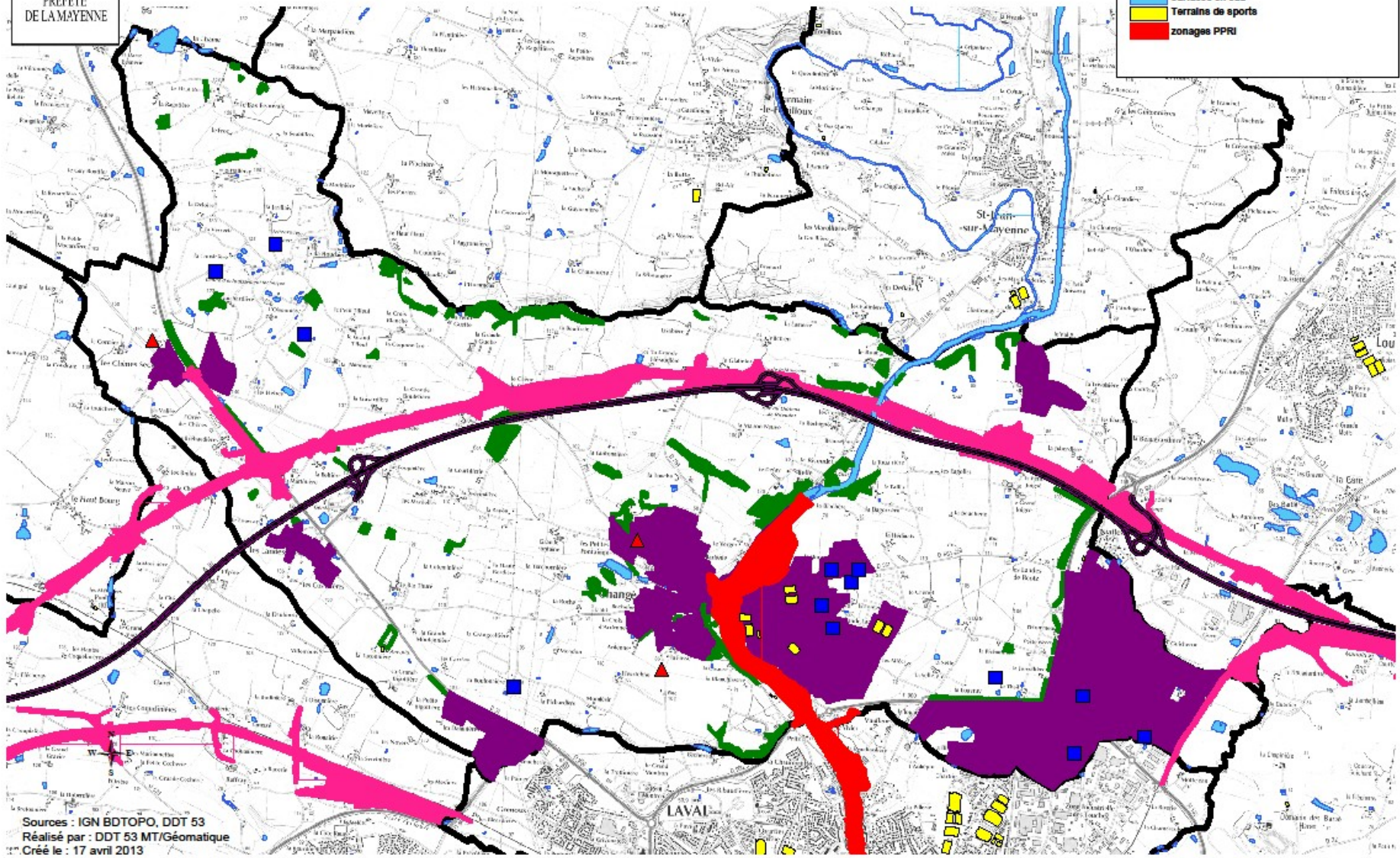
La Ville de Changé

- Quelques grandes caractéristiques :
 - **commune résidentielle**, qui propose tous les commerces de proximité.
 - **plus de 400 entreprises**, sur différents sites : une zone industrielle, 4 zones d'activités, et une technopôle tertiaire.
 - traversée d'est en ouest par **l'autoroute A81**, puis à horizon 2016-2017 par la **LGV Bretagne-Pays de la Loire** sur 8 kilomètres (en cours de réalisation).
- Occupation du sol (*PLU*)
 - **surfaces urbaines** : 498,41 hectares
 - **surfaces agricoles** : 622,31 hectares
 - **surfaces naturelles et forestières** : 1750,46 hectares



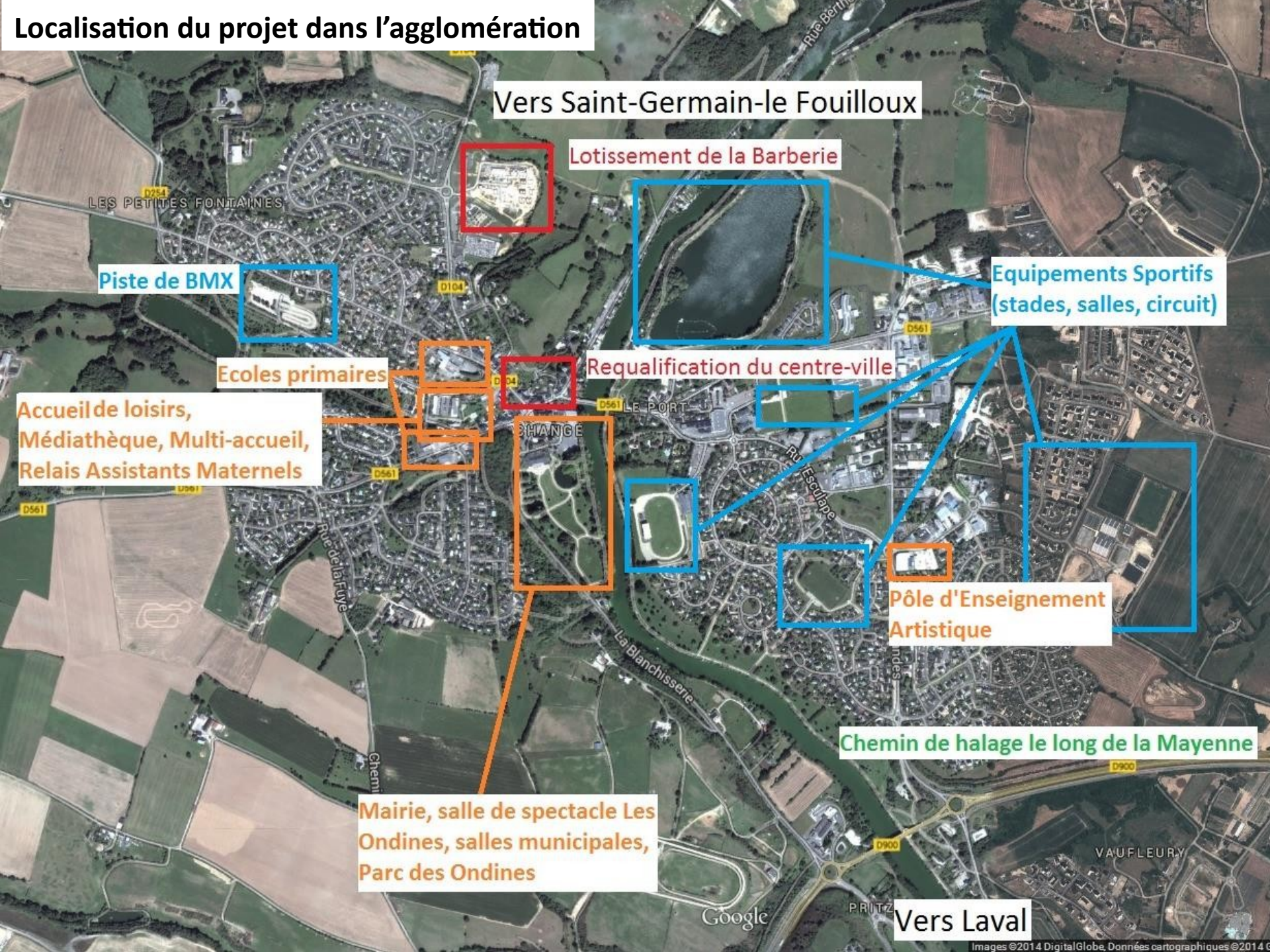
Commune de Changé

- activités_commerces
- autoroute
- emprise LGV
- zonages urbanisables du PLU
- ▲ réservoir_eau
- espaces boisés
- surfaces en eau
- Terrains de sports
- zonages PPRI



Sources : IGN BDTOPO, DDT 53
Réalisé par : DDT 53 MT/Géomatique
Créé le : 17 avril 2013

Localisation du projet dans l'agglomération



Vers Saint-Germain-le Fouilloux

Lotissement de la Barberie

Piste de BMX

Equipements Sportifs (stades, salles, circuit)

Ecoles primaires

Requalification du centre-ville

Accueil de loisirs, Médiathèque, Multi-accueil, Relais Assistants Maternels

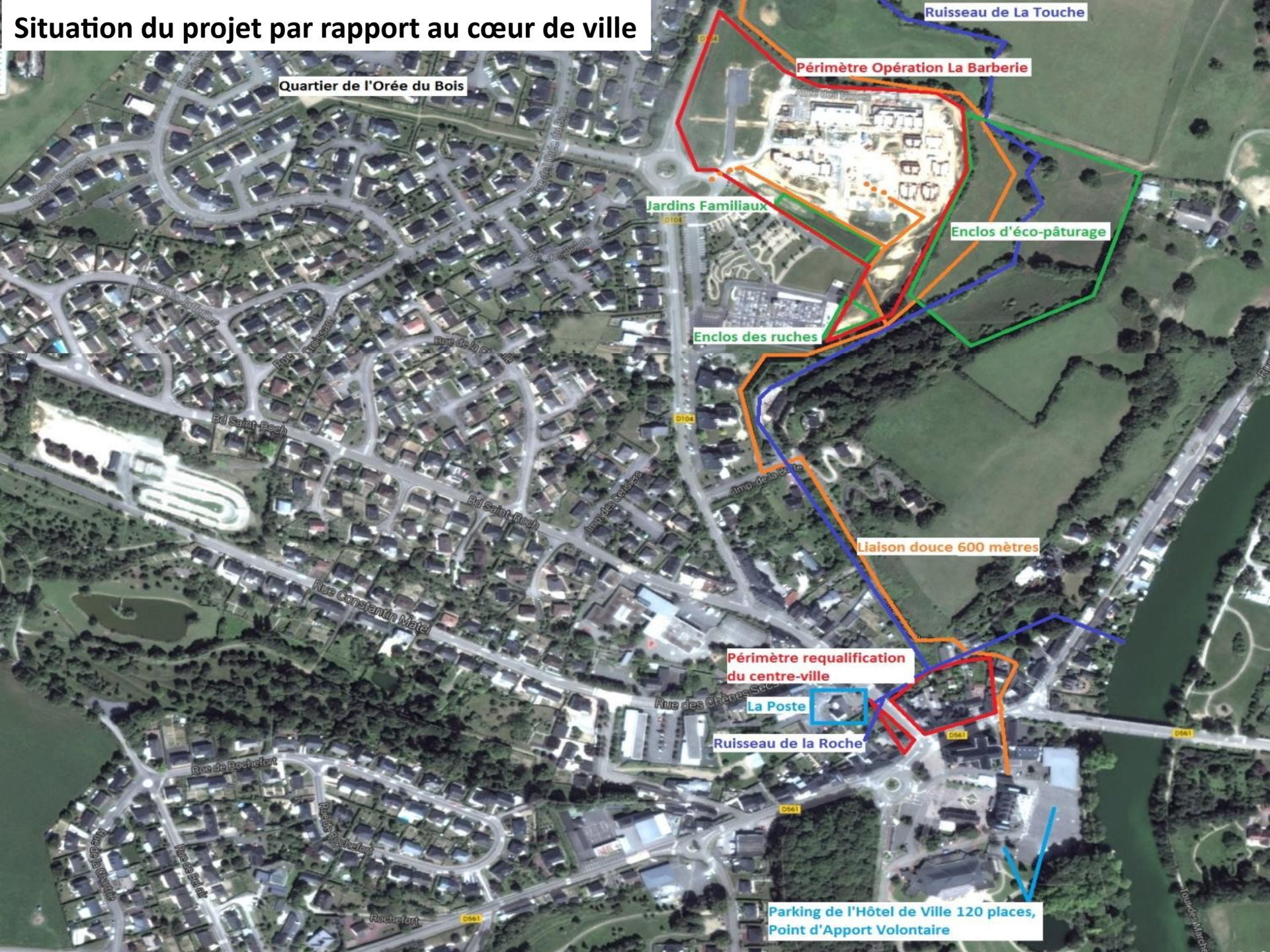
Pôle d'Enseignement Artistique

Chemin de halage le long de la Mayenne

Mairie, salle de spectacle Les Ondines, salles municipales, Parc des Ondines

Vers Laval

Situation du projet par rapport au cœur de ville



Quartier de l'Orée du Bois

Périmètre Opération La Barberie

Jardins Familiaux

Enclos d'éco-pâturage

Enclos des ruches

Liaison douce 600 mètres

Périmètre requalification du centre-ville

La Poste

Ruisseau de la Roche

Parking de l'Hôtel de Ville 120 places, Point d'Apport Volontaire

La Barberie

- **Caractéristiques de l'opération**
 - Type d'opération : extension urbaine à vocation d'habitat
 - Superficie : 3,4 ha
 - Surface non bâtie publique : 2,2 ha
 - Nombre d'habitants : 200
 - Nombre de logements : 76
 - Nombre de logements locatifs : 66 (87 %)

Plan Masse du Projet

Accession à la propriété

Collectif

Espace de jeux

Individuel

Intermédiaire

Bassins d'infiltration

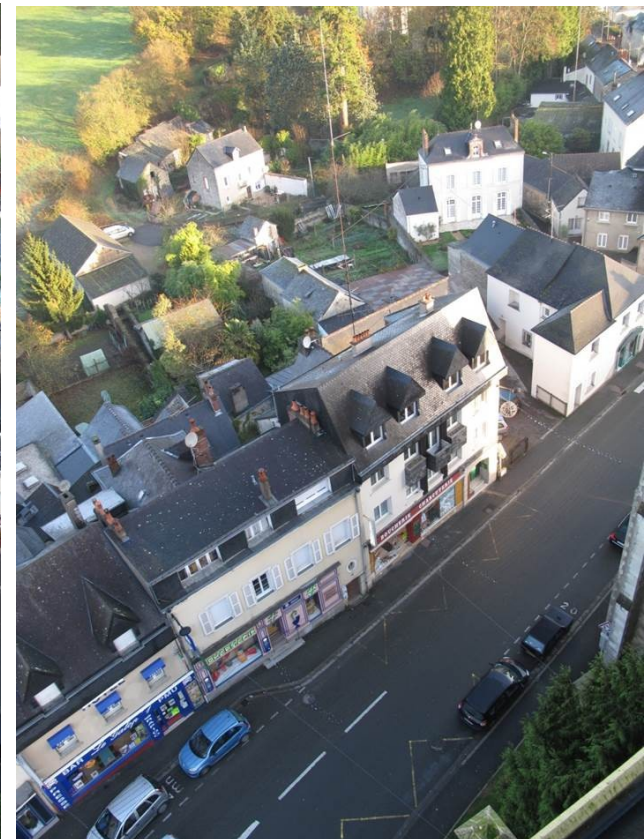
Direction centre-ville

La Requalification du centre-ville

- Début de la réflexion en 2008 avec la définition d'un périmètre total d'1 hectare puis d'un découpage en 3 tranches identiques.
- **Les commerces :**
 - Peu nombreux
 - Non respectueux de la loi sur l'accessibilité
 - Souffraient de la proximité avec la ville de Laval
- **Objectifs:**
 - Tranche 1 : 8 commerces (4 au départ)
 - Tranche 1 : 125 habitants (env. 15 au départ)

 - A l'issue des 3 tranches : une douzaine de commerces
 - A l'issue des 3 tranches : env. 140 logements (350 habitants)

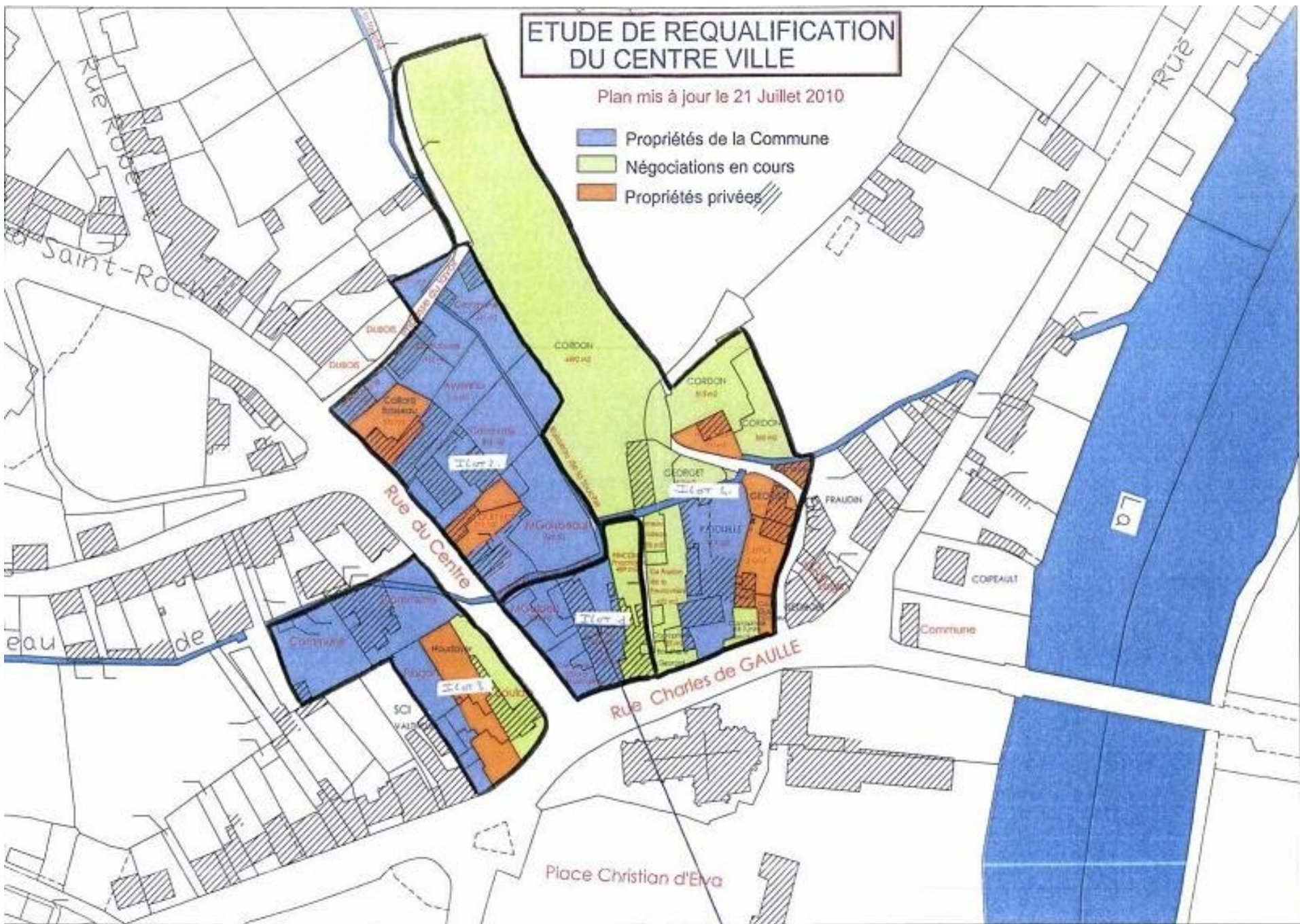
La Requalification du centre-ville



ETUDE DE REQUALIFICATION DU CENTRE VILLE

Plan mis à jour le 21 Juillet 2010

- Propriétés de la Commune
- Négociations en cours
- Propriétés privées





Ville de Changé

EcoQuartier de La Barberie

Pour tout renseignement :

- Jean-Yves CORMIER, adjoint à l'urbanisme et aux travaux
 - Anne-Gaëlle CARMILLAT, chargée de développement durable
- 02.43.53.20.82 - developpementdurable@mairie-change.fr

Merci de votre attention.

