

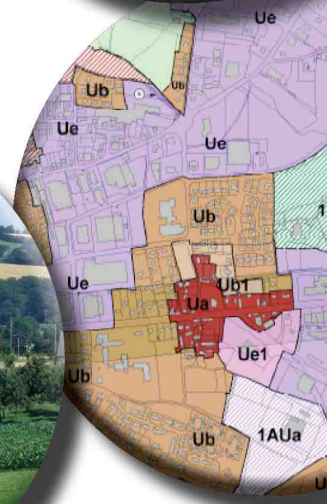


PREFET
DE LA MAYENNE

Direction
Départementale des
Territoires

Sensibilisation à la qualité de l'air intérieur dans les établissements recevant des jeunes publics

Bilan de l'action 2015 / 2017



Réunion d'information et de sensibilisation – 6 octobre 2017

Objectif : inciter

Prêt de kits pédagogiques comprenant un analyseur en continu de CO₂, paramètre intégrateur qui est un bon indicateur du confinement de l'air intérieur pour :

1 - **Sensibiliser** les personnels de maintenance, les gestionnaires et les équipes pédagogiques

2 - **Détecter** les situations les plus dégradées, et inciter les intervenants à les traiter par des travaux ou actions appropriés.

Public cible

- Élus,
 - Gestionnaires,
 - Personnels de maintenance,
 - Équipes pédagogiques.
- Indirectement les enfants (sous la responsabilité de leur encadrant)*

Établissements concernés

- crèches et haltes garderie,
- écoles maternelles publics et privés,
- écoles élémentaires publics et privés (CP au CM2)

Contenu du kit pédagogique

- Un capteur de CO2, température, hygrométrie



- Une fiche mode d'emploi et préconisations
- Une fiche de suivi de mesure et retour d'expérience

- Mallette 
Un établissement qui respire, c'est bon pour l'avenir !

- Guide pratique
+ 4 fiches :



**Guide pratique pour une meilleure
qualité de l'air dans les lieux
accueillant des enfants**

Enseignant / gestionnaire / services techniques / personnels d'entretien

Mise en œuvre

Entre octobre 2015 et mai 2017 :

- 15 kits gérés par les 3 pôles territoriaux de la DDT
- Prêt gratuit, une semaine par classe (durée indicative), uniquement pour écoles et crèches

Résultats quantitatifs

- 72 semaines de mesure entre octobre 2015 et mai 2017
- ~ 3 200 jours de mesure (hors vacances et WE)
- **51 % des communes avec école touchées (103 sur 203)**
 - 62 sur la campagne 2015 / 2016
 - 41 sur la campagne 2016 / 2017

155 établissements concernés par ces 2 campagnes :

- 105 écoles publiques (53 + 52)
- 12 écoles privées (11 + 14)
- 15 « autres locaux » (15 + 10)



Résultats qualitatifs

- 127 questionnaires retournés
- Nature des locaux analysés :
 - 17 écoles publiques (maternelles et/ou primaires)
 - 7 écoles privées (maternelles et/ou primaires)
 - 7 cantines, dortoirs et garderie matin/soir
 - 23 élèves en moyenne par classe → Tous les niveaux touchés, de PS à CM2
 - Surface moyenne des locaux mesurés 62 m²

Résultats qualitatifs

52 % des périodes mesurées indiquent le **niveau vert**
ou l'alternance **vert / orange**

En début de journée essentiellement

Et dans les locaux disposant d'une ventilation efficace

48 % des périodes mesurées indiquent le niveau **rouge**
Ou l'alternance **orange / rouge**

En fin de matinée et fin de journée essentiellement

Résultats qualitatifs

Seuls 42 % des locaux disposent d'un système de ventilation

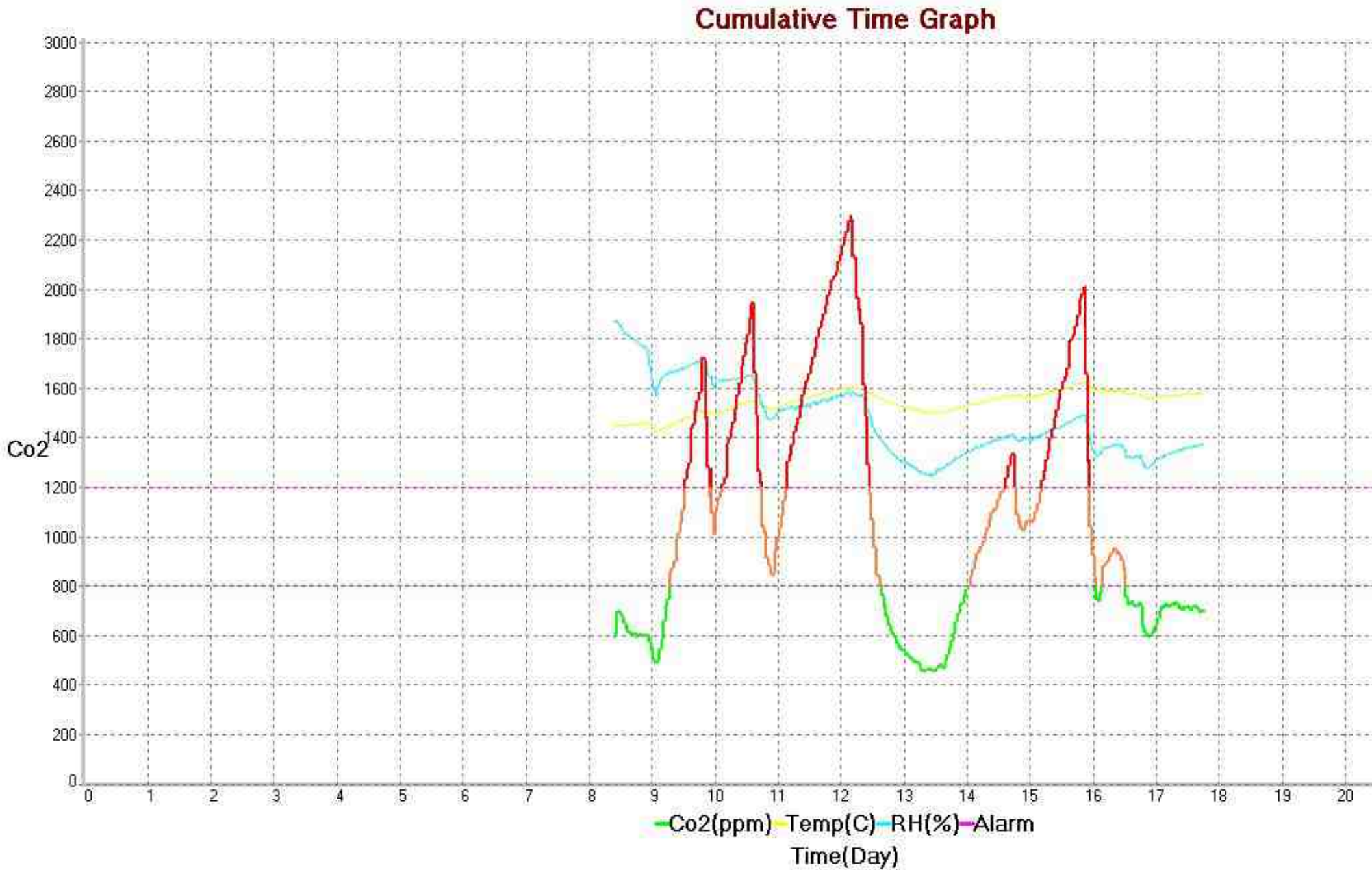
Sur ces locaux :

67 % présentent des grilles de ventilation aux fenêtres
qui pour les 2/3 fonctionnent bien

Les locaux sont ouverts essentiellement pendant les inter-cours du matin et de l'après-midi, à la pause déjeuner mais surtout après les cours (ménage?)

44 % des enseignants envisagent de modifier leurs habitudes d'aération

Diagramme de mesure



Intérêt de la démarche

- Mise en situation rapide et résultats immédiats
- Démarche appréciée : gratuité du dispositif mis en place permettant de se préparer aux obligations réglementaires 2018
- Support pédagogique bien reçu par les enseignants
- Prise de conscience de l'intérêt à porter à la qualité de l'air à l'intérieur des locaux
- Confirmation de la nécessité ressentie de faire des aménagements (ex. : traiter des dysfonctionnement "connus" de la VMC)
- Des techniciens communaux en ont profité aussi pour analyser le chauffage
- A notre connaissance, pas de difficulté liée à des tensions entre parents / enseignants / collectivités

Suites de la démarche

- Inviter les collectivités à poursuivre la démarche (Mutualisation par EPCI?)
- Effectuer l'évaluation des moyens de ventilations des locaux
- Mettre en place un plan d'actions d'amélioration de la qualité de l'air intérieur

Échanges