

LE RÉEMPLOI DANS LE PROJET DE LA NOUVELLE FACULTE DE SANTE DU QUARTIER HOSPITALO-UNIVERSITAIRE (QHU) SUR L'ILE DE NANTES

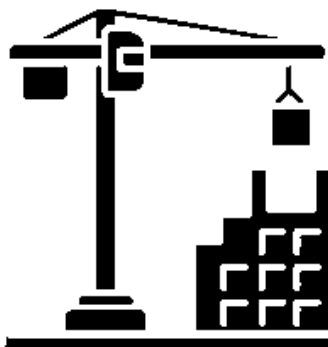
TABLE RONDE ICAM _10 NOVEMBRE 2023

La Région Pays de la Loire mobilisée pour structurer la filière du réemploi/ filière « 3R »



- 2019 : Plan d'action économie circulaire
- 2021 : Engagement de la région Pays de la Loire dans le Booster du Réemploi
- 2022 : Observatoire des gisements issus de la déconstruction avec la CERC
- Depuis 2019 : AAP économie circulaire DREAL - ADEME - RÉGION

Les acteurs mobilisés pour structurer la filière du réemploi/ filière « 3R » en Pays de la Loire

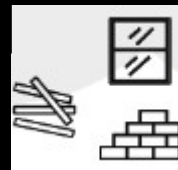


ENJEU 4 : Massifier le recours au réemploi dans les projets de construction



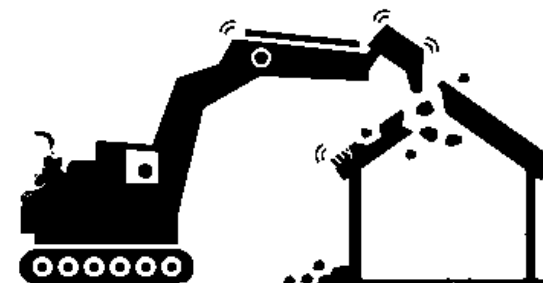
Plateforme de réemploi

stockage
reconditionnement
caractérisation
revente



ENJEU 1 : Observatoire des gisements

Chantier de déconstruction sélective = gisements



AAP Economie circulaire 2021



ENJEU 3 : Développement des plateformes de réemploi

ENJEU 2 : Développement des protocoles génériques de caractérisation

Le Booster et La Région Pays De La Loire

La Région Pays De La Loire est la
première MOA publique
à adhérer au **Booster du réemploi !**

3 projets suivi sur 3 ans par le Booster :

- La reconstruction du lycée Luçon Pétré
- La construction d'un lycée neuf à Vertou
- Le QHU

Les missions du **Booster du réemploi** :

AIDER ET ACCOMPAGNER

- Faciliter les échanges avec les parties prenantes (assureurs, CT, CSTB...)
- **Produire des ressources** concrètes, des fiches techniques, des cahiers des charges, etc...

COALISER les MOA publics et privés autour d'une dynamique collective positive :

- Par leur engagement à **prescrire le réemploi** sur leurs projets de construction et de réhabilitation,
- Par le **partage de retours d'expérience** et la mise en commun des bonnes pratiques afin de monter collectivement en compétences.

RENDRE VISIBLE la demande via la plateforme looping.immo

Parce qu'un déchet évité vaut mieux qu'un déchet recyclé, **le réemploi est aujourd'hui la priorité !**



Les projets Booster

Nouvelle Faculté de Santé du Quartier Hospitalo-Universitaire



Nantes

44 000



Enseignement supérieur
Création d'un campus universitaire
Phase en cours : APS
Début des travaux : mi-2026



40 000 m² SDP
63 000 m² SDO (avec parking public)

MOA : Région Pays de la Loire -
Partenaires institutionnels (Etat,
Université, CHU, IFM3R, Nantes
Métropole, CROUS)

AMO environnement : ELAN
Contrôleur Technique : Socotec

Equipe de MOE : AIA Architectes
accompagné par Murmur pour le
réemploi



Démarche réemploi en phase concours (ESQ)

Intégration des exigences liées au réemploi dans le programme (transmis dans le dossier de consultation des concepteurs lors du concours)

- Description de la démarche
- Fixation d'objectifs de réemploi
- Mise à disposition d'outils : tableau de synthèse des matériaux réemployables ; CCTP types pour la prescription du réemploi ; outil de calcul d'impact évité...
- Bibliographie

APS en cours (validation mai 2024)

Points importants du QHU

➤ Objectifs programmatiques en lien avec l'Economie circulaire :

- réduction et valorisation des déchets (recyclerie en phase chantier)
- intégration de matériaux issus du réemploi (**projet démonstrateur**)
- intégration de matériaux biosourcés/ géosourcés/ recyclés,
- limiter le recours aux produits issus de la pétrochimie, etc.
- utilisation de granulats recyclés dans les bétons
- gestion des terres en privilégiant la renaturation et le recours à la plateforme de gestion des terres au sein de la ZAC
- faciliter le réemploi des matériaux du projet en fin de vie

➤ Objectifs programmatiques liés au réemploi :

- **1% du cout travaux** alloués à la fourniture de matériaux issus du réemploi
- 5 flux et 3 lots du bâti + 3 flux pour les lots extérieurs

(A fournir par la MOE : Calcul des CO2 évités, notice réemploi avec la méthodologie et notice de réemployabilité)

➤ Réemploi prévu dans le projet (phase APS) :

- 5 corps d'état architecturaux et techniques, soit 8 flux :
 - ✓ Eclairage (tubes led et luminaires dalles)
 - ✓ Menuiseries intérieures (portes de sanitaire)
 - ✓ Faux plancher techniques (300m²)
 - ✓ Serrurerie (Garde-corps métalliques)
 - ✓ Sanitaires (vidoirs, WC, Vasques)
- 2 corps d'état du clos et couvert, soit 4 flux ;
 - ✓ Dalles sur plots bétonnés
 - ✓ Gravillons
 - ✓ Brises soleil verticaux en bois
 - ✓ Eléments métalliques perforées en façades
- 5 flux extérieurs :
 - ✓ Arceaux à vélo
 - ✓ Bancs bois
 - ✓ Pavages
 - ✓ Gravillons
 - ✓ Assise bois