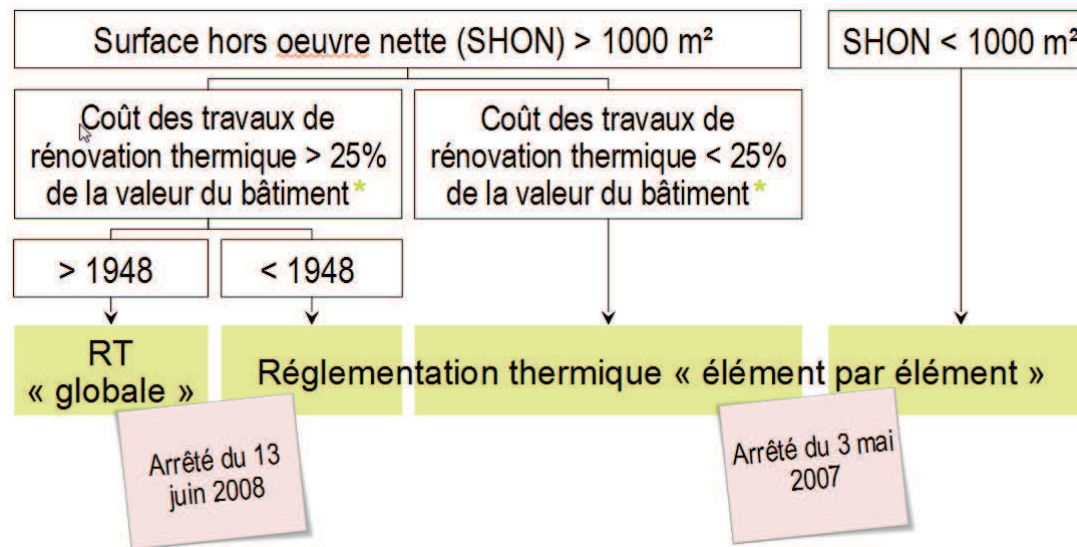


CRPB du 17 juin 2016

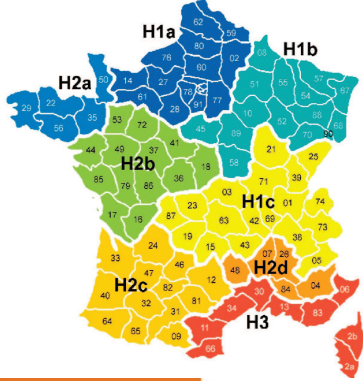
Mise à jour de la réglementation thermique élément par élément



Nouvelle RT ex élément par élément



- RT élément par élément : performances minimales que doivent respecter les éléments (isolants, fenêtres, chaudières...) lorsqu'ils sont mis en place, installés ou remplacés.
- **Objectifs :**
 - **Réhausser les seuils de performance** en se mettant au meilleur niveau des performances prescrites pour les pays voisins dont le climat est proche du notre
 - **Tenir compte de la directive et des règlements européens sur l'éco-conception des produits liés à l'énergie**, dite Ecodesign.



Isolation des parois opaques

Exigences en zone H2

Plancher de combles perdus
R = 5 m²K/W

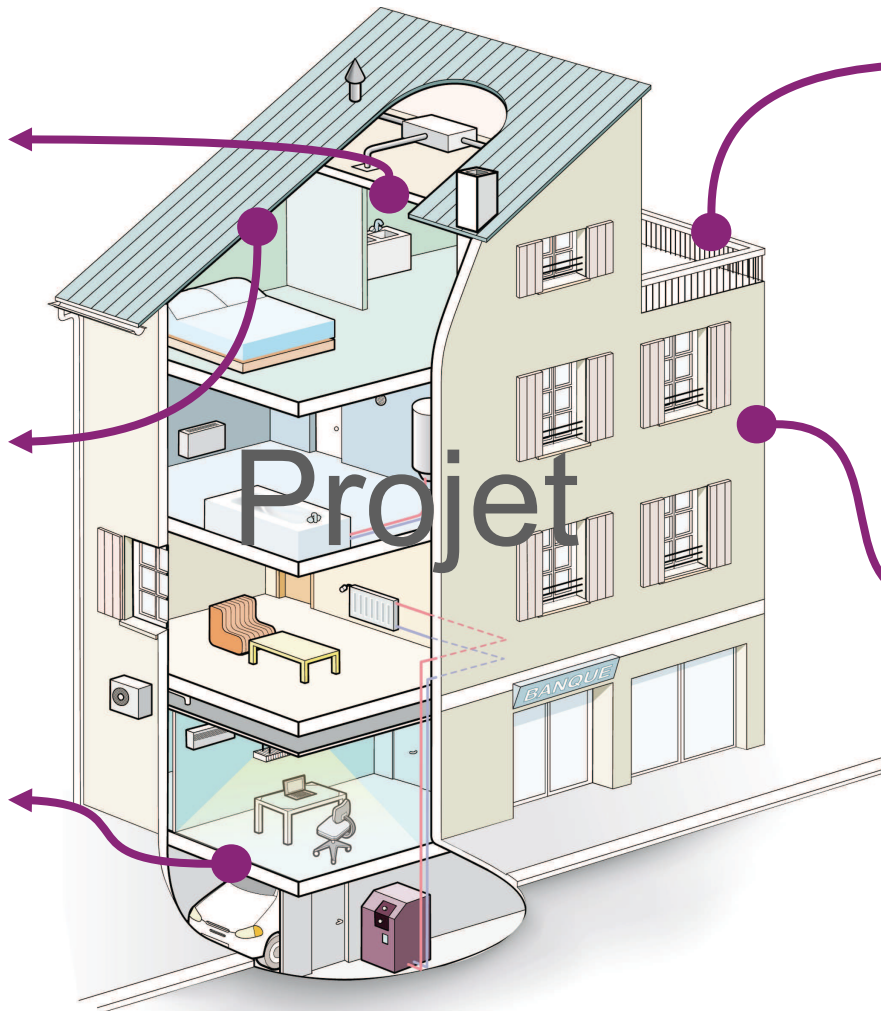
R = 4,5 m²K/W (Laine minérale ou cellulose soufflée 18 cm)

Rampant < 60°
R = 4,5 m²K/W

R = 4,0 m²K/W (Laine minérale ou chanvre déroulée 16 cm)

Plancher bas sur extérieur ou parking collectif
R = 2,9 m²K/W

R = 2,3 m²K/W (Dalle béton 20 cm + fibrastyrène 10 cm ou flocage 11 cm)



Toit terrasse
R = 4,5 m²K/W

R = 2,5 m²K/W (Dalle béton 20 cm + PUR25 6 cm ou LDR38 9 cm)

Mur sur local non chauffé
R = 2,0 m²K/W

Parpaings 20 cm + laine minérale / mouton 6 cm

Mur extérieur
R = 2,9 m²K/W

R = 2,3 m²K/W (Bloc béton 20 cm + PSE38 8 cm)

Plancher bas sur vide sanitaire
R = 2,9 m²K/W

R = 2,0 m²K/W (Dalle béton 20 cm + laine de roche 8 cm ou flocage cellulose 10 cm)

Consultation sur le projet d'arrêté

- Le public peut déposer des observations par voie électronique sur ce projet de texte du **2 au 23 juin 2016** inclus à l'adresse mail suivante :

Qc1.Dgaln@developpement-durable.gouv.fr

- **Projet d'arrêté disponible sur le site du MEEM :**
<http://www.consultations-publiques.developpement-durable.gouv.fr/projet-d-arrete-modifiant-l-arrete-du-3-mai-2007-a1369.html>