



Agence qualité
construction

Comite regional des professionnels
du batiment novembre 2025

OBSERVATOIRE DE LA QUALITÉ DE LA CONSTRUCTION



Agence qualité
construction

AGENCE QUALITÉ CONSTRUCTION



Agence qualité
construction

UNE ASSOCIATION RÉUNISSANT 55 ORGANISMES MEMBRES AUTOUR DE LA QUALITÉ

LES ORGANISATIONS PROFESSIONNELLES

LES MAÎTRES D'OUVRAGE ET LES CONSOMMATEURS



LES ENTREPRISES DU BÂTIMENT



LES MAÎTRES D'OEUVRE



LES INDUSTRIELS FABRICANTS



LE CONTRÔLE TECHNIQUE



LES SOCIÉTÉS ET MUTUELLES DE L'ASSURANCE



LES ORGANISATIONS D'EXPERTS



LES ORGANISMES DE QUALIFICATION ET DE CERTIFICATION



LES AUTRES ORGANISMES CONCERNÉS PAR LA QUALITÉ



LES CENTRES TECHNIQUES



L'ÉTAT REPRÉSENTÉ PAR LE MINISTÈRE EN CHARGE DE LA CONSTRUCTION



LES MEMBRES ASSOCIÉS





Agence qualité
construction

DEUX MISSIONS D'INTÉRÊT GÉNÉRAL

- Prévenir les désordres
- Améliorer la qualité de la construction





Agence qualité
construction

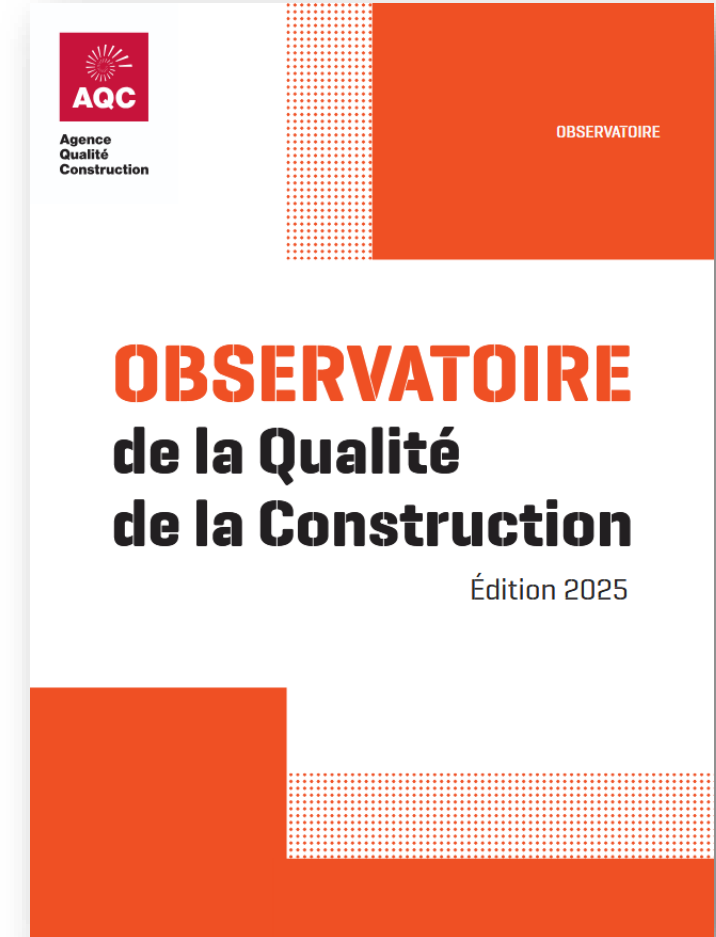
RAPPORT DE L'OBSERVATOIRE 2025



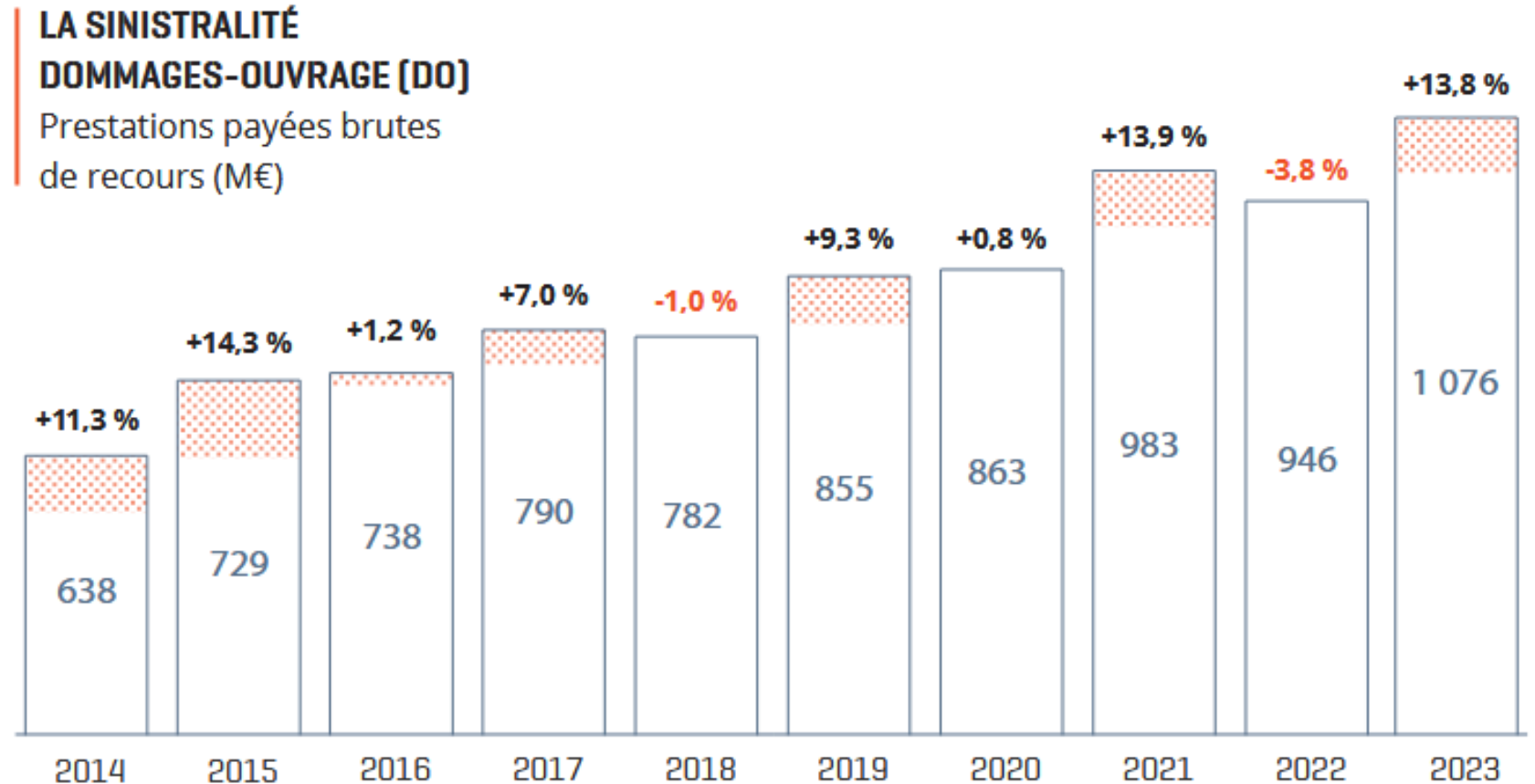
Agence qualité
construction

RAPPORT DE L'OBSERVATOIRE DE LA QUALITÉ DE LA CONSTRUCTION

- Disponible en téléchargement gratuitement sur le site de l'AQC
- <https://qualiteconstruction.com/ressource/observatoire-qualite-construction/rapport-observatoire-qualite-construction-edition-2025/>



SINISTRALITÉ DOMMAGES-OUVRAGE (CHIFFRE FRANCE ASSUREURS)





Agence qualité
construction

Les 4
dispositifs
de mesure

SYCODÉS



PATHOLOGIES DE FRÉQUENCE

Les experts construction



Fiches CRAC & Sycodés

50 K
fiches/an

- Connaissance des pathologies récurrentes et de leurs coûts
- Évaluation des impacts et orientation de la prévention

ALERTE



PATHOLOGIES SÉRIELLES

Les experts construction



Rapports d'expertise

7 000
rapports/an

- Détection des sériels
- Étude de pathologie et gestion de crise

Analyse sur dommage existant

REX BÂTIMENTS PERFORMANTS



PATHOLOGIES ÉMERGENTES

Les enquêteurs REX BP®



Rapports de visite

1 000
constats/an

- Identification des risques émergents
- Production des enseignements et partage d'expérience

VIGIRISQUES



PATHOLOGIES POTENTIELLES

Les professionnels du bâtiment



VigiFiches

50
fiches/an

- Anticipation et détection des risques
- Maîtrise des risques

Anticipation du dommage



Agence qualité
construction

LE DISPOSITIF SYCODÉS



Expert construction
dans le cadre de la
Dommage-Ouvrage
Sinistres entre 762€
et 250 000€



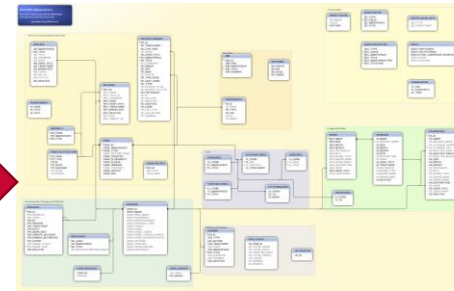
©opengroupe.fr

Fiche CRAC



©Google

Base de données
Sycodés



Wise Coders Solutions [GFDL, CC-BY-SA-3.0 ou
FAL], via Wikimedia Commons

Analyse
50 000
fiches/an

Publications

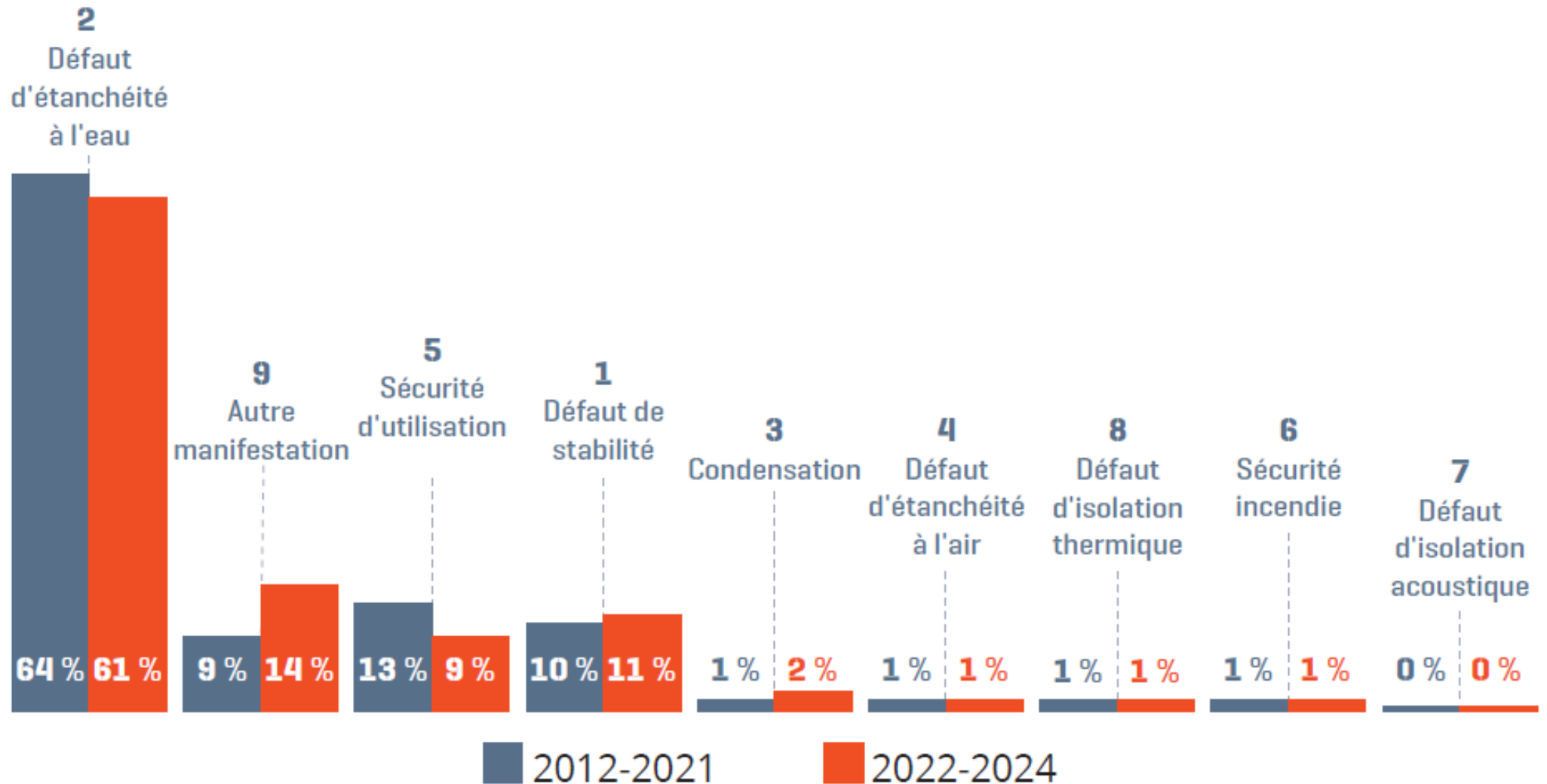


Flop 10
Analyses
pathologies
spécifiques,
etc.

LE DISPOSITIF SYCODÉS

- Permet de connaître les désordres traités en **Dommage-Ouvrage**
- Désordres de fréquence (la quantité plutôt que la qualité)
- Permet un traitement statistique des désordres
 - Les plus nombreux,
 - Les plus coûteux en réparation,
 - La manifestation du désordre (à quoi ressemble le désordre)
 - L'origine du désordre
- Est le reflet de nos modes constructifs





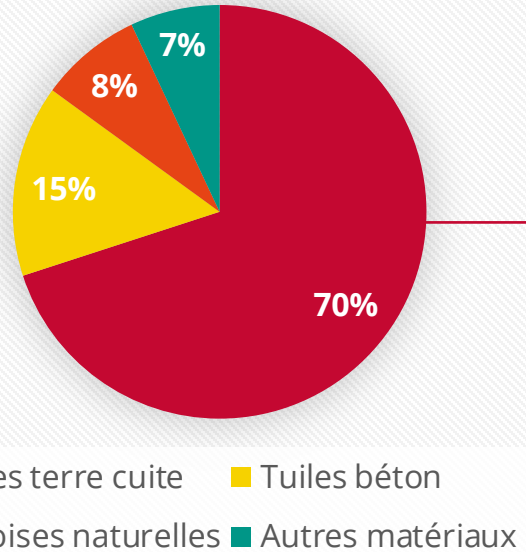


Agence qualité
construction

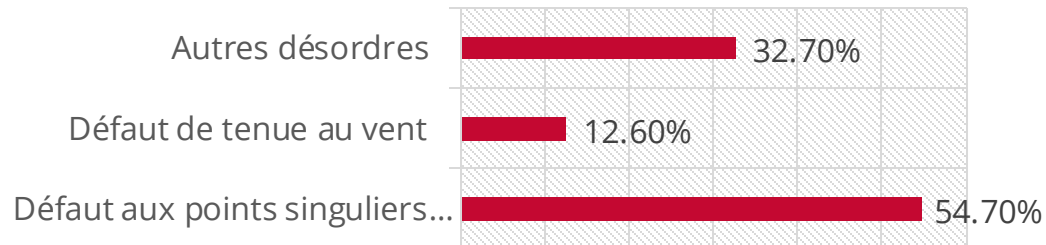
DONNÉES SYCODES

Maison individuelle (% effectif)

Répartition (% effectif)



Causes du désordre



31 __
Couverture en petits éléments

9,7 % 1^{er}

74 __
Revêtement de sol intérieur

8,9 %

91 __
Équipement sanitaire

7,3 % 3^e

90 __
Réseaux d'eau intérieurs au bâtiment

6,4 %

60 __
Fenêtre et porte-fenêtre traditionnelles extérieures (hors toiture)

6,2 %

51 __
Façade lourde à base de maçonnerie en blocs de béton

6,2 %

50 __
Façade lourde à base de maçonnerie en éléments de terre cuite

4,8 %

33 __
Couverture en grands éléments

4,1 %

40 __
TT non accessible avec isolant et protection rapportée

3,6 %

41 __
TT non accessible avec isolant et SANS protection rapportée

3,3 %

0 3 6 9 12

2022-2024 2015-2024 2005-2014 1995-2004



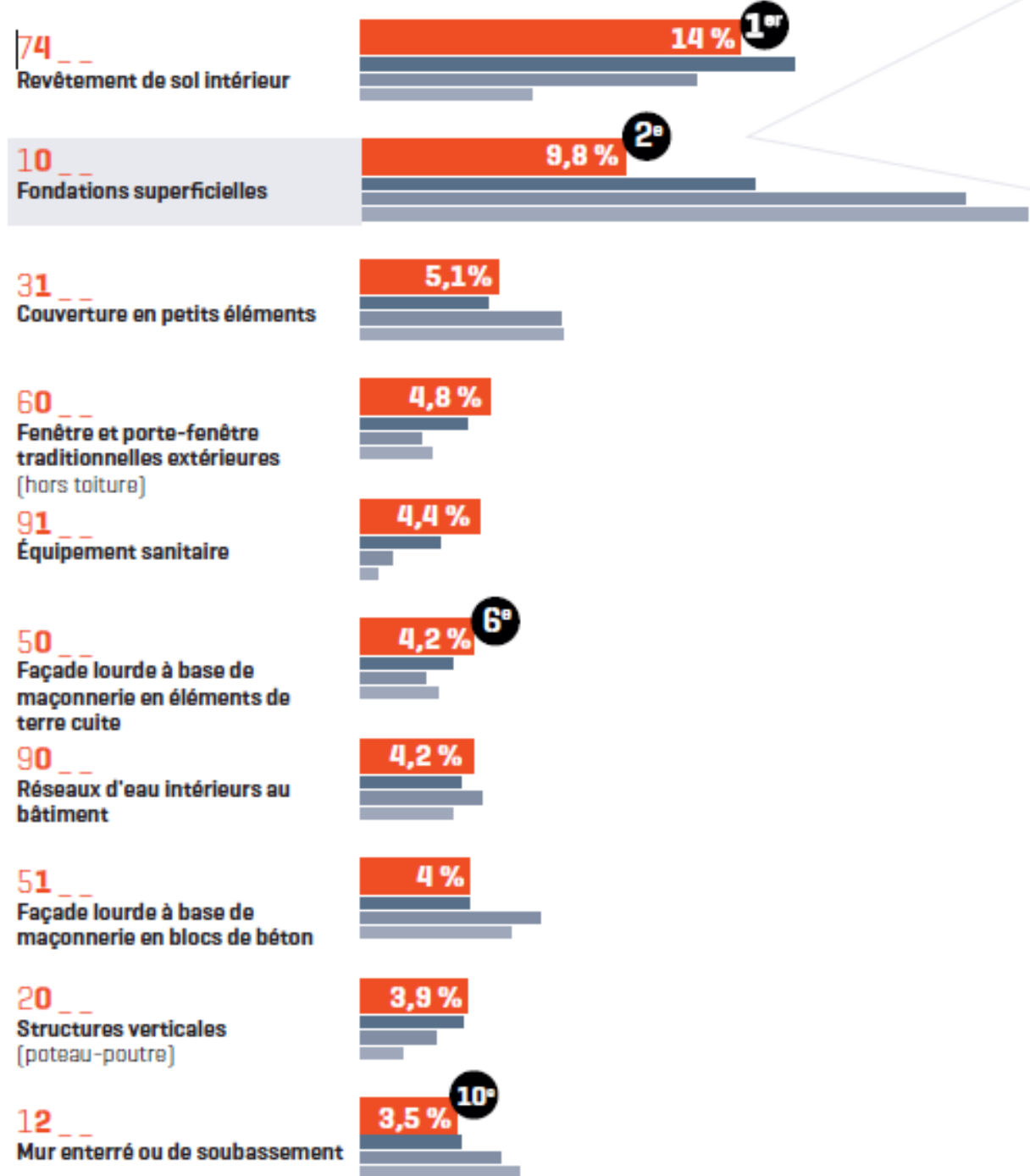
Agence qualité
construction

DONNÉES SYCODES

Maisons individuelles (% coût réparation)

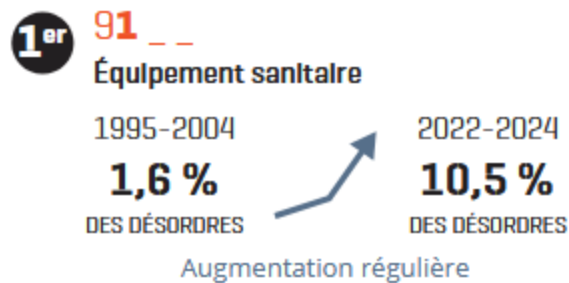
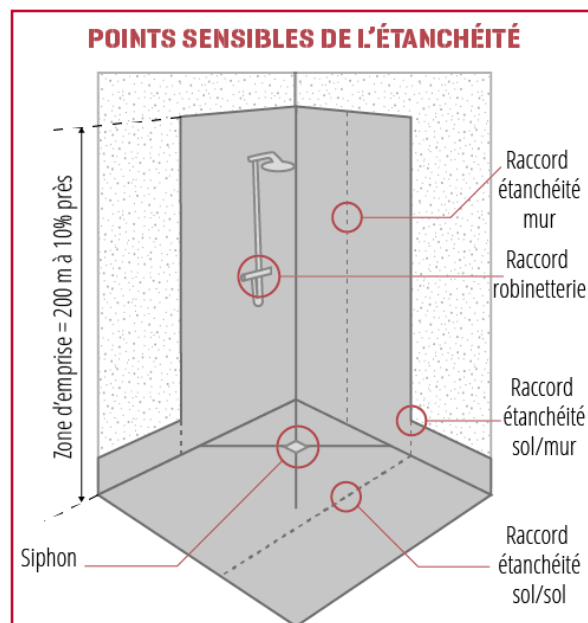


Prévention des risques



DONNÉES SYCODES

**Logements collectifs
(% effectif)**



91 --
Équipement sanitaire

60 --
Fenêtre et porte-fenêtre
traditionnelles extérieures
(hors toiture)

74 --
Revêtement de sol intérieur

40 --
TT non accessible avec isolant
et protection rapportée

90 --
Réseaux d'eau intérieurs au
bâtiment

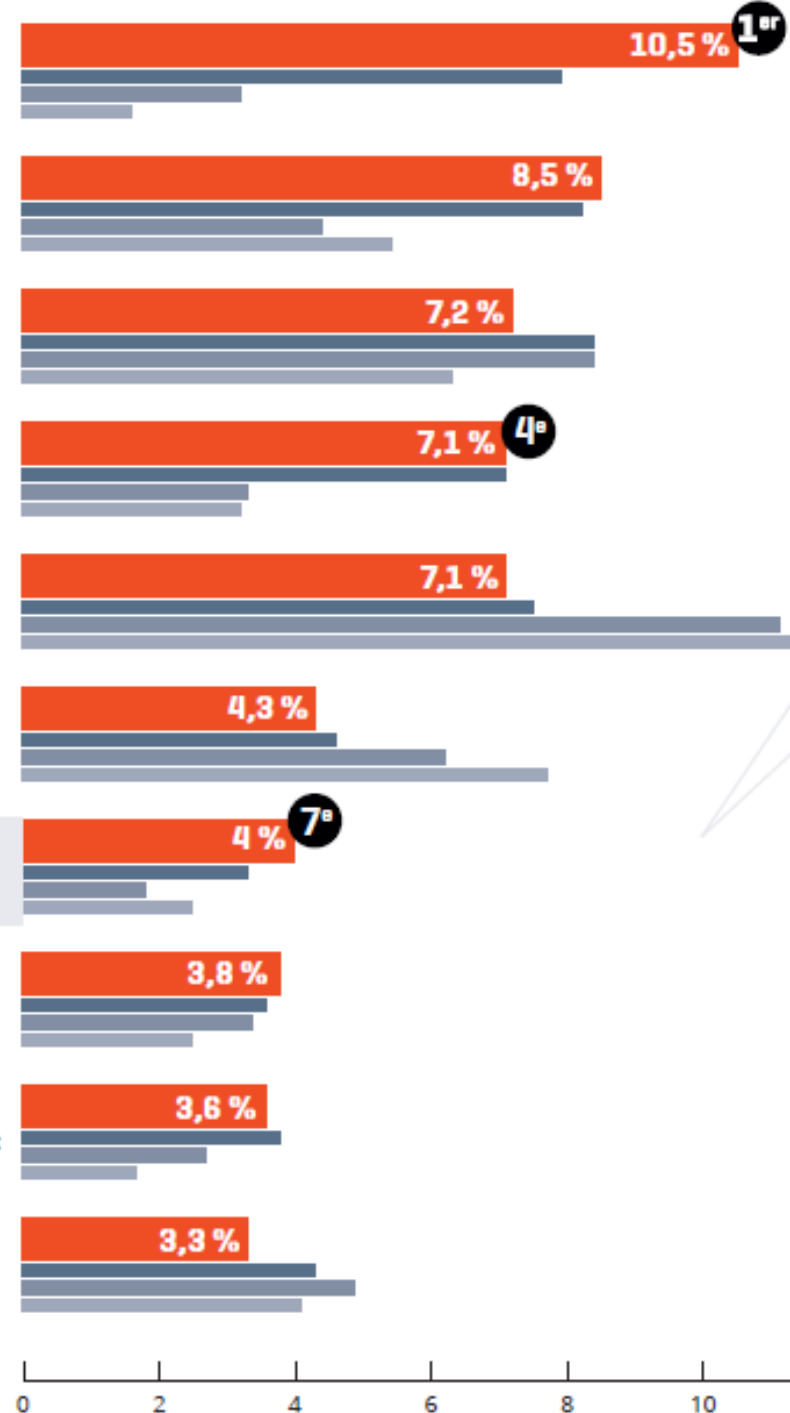
54 --
Façade lourde à base de
béton banché

75 --
Revêtement de mur intérieur /
plafond

33 --
Couverture en grands éléments

41 --
TT non accessible avec isolant et
sans protection rapportée

51 --
Façade lourde à base de
maçonnerie en blocs de béton





Agence qualité
construction

DONNÉES SYCODES

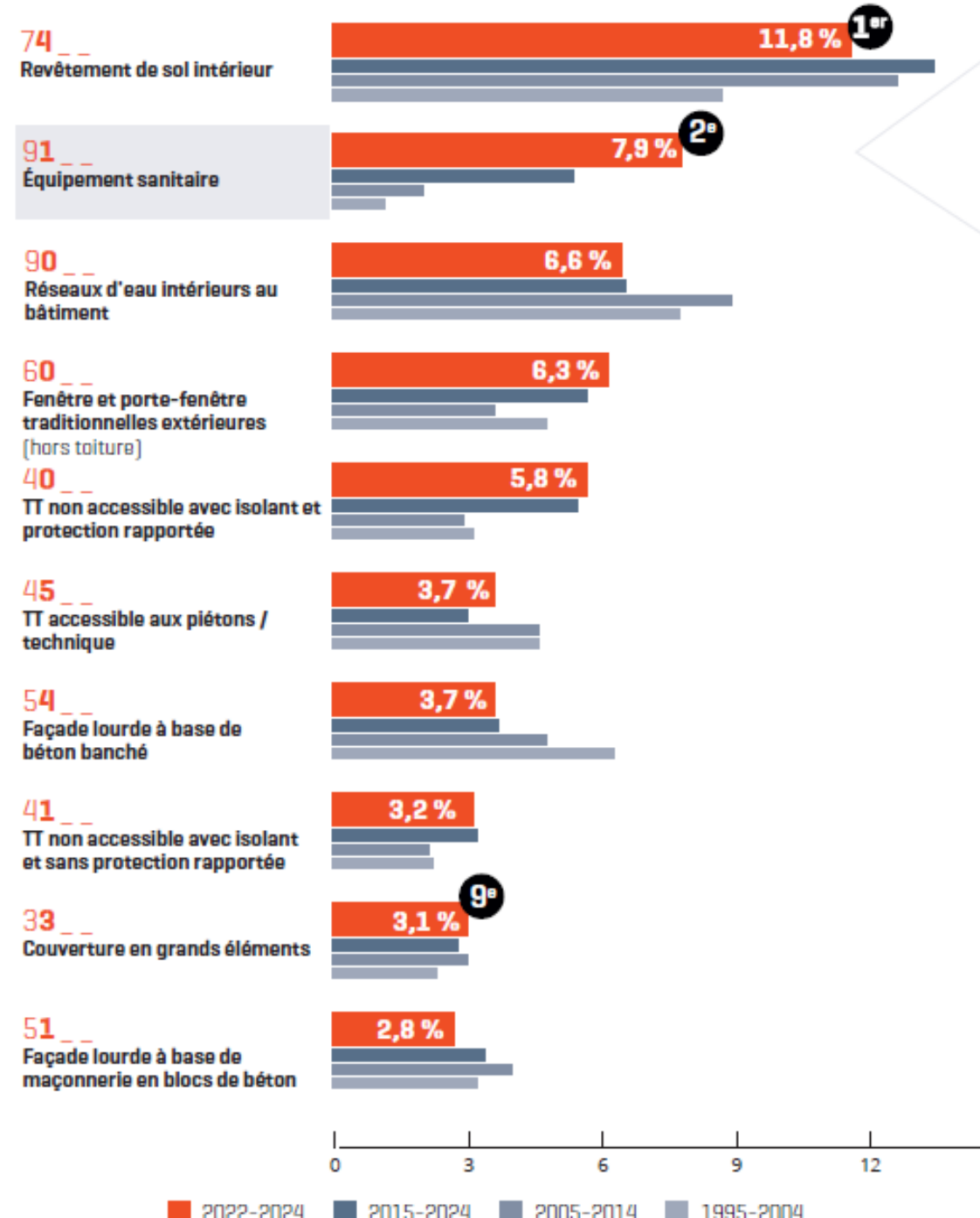
Logements collectifs
(% coût réparation)

“

Les problèmes de carrelage sont coûteux à réparer car il faut tout refaire, y compris parfois le plancher chauffant. De plus, les occupants doivent souvent déménager pendant la durée des travaux.

Analyse de Catherine Labat, experte construction et présidente de la Commission Observation de l'AQC

”





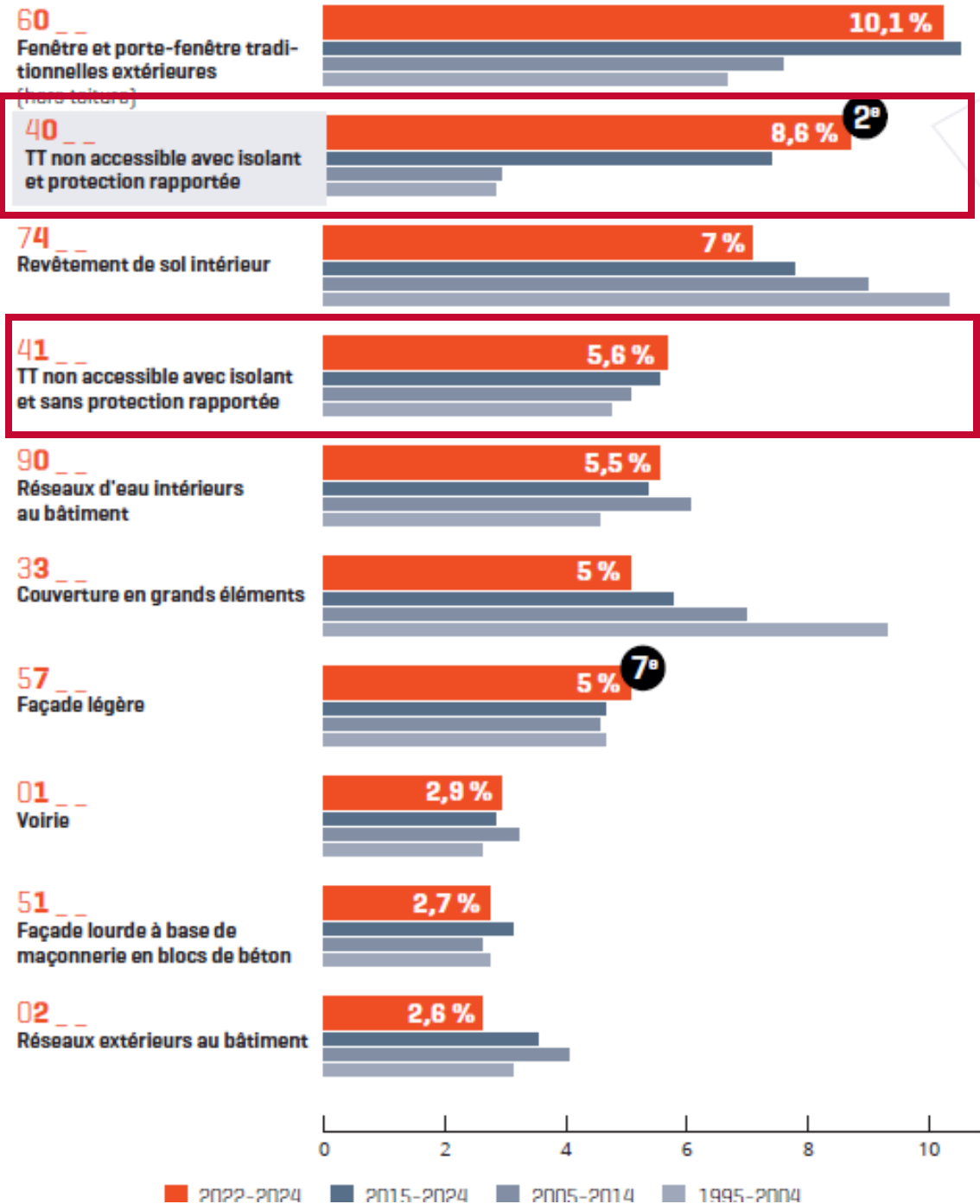
Agence qualité construction



DONNÉES SYCODES

Locaux d'activité (% effectif)

52,8 % des désordres : points singuliers





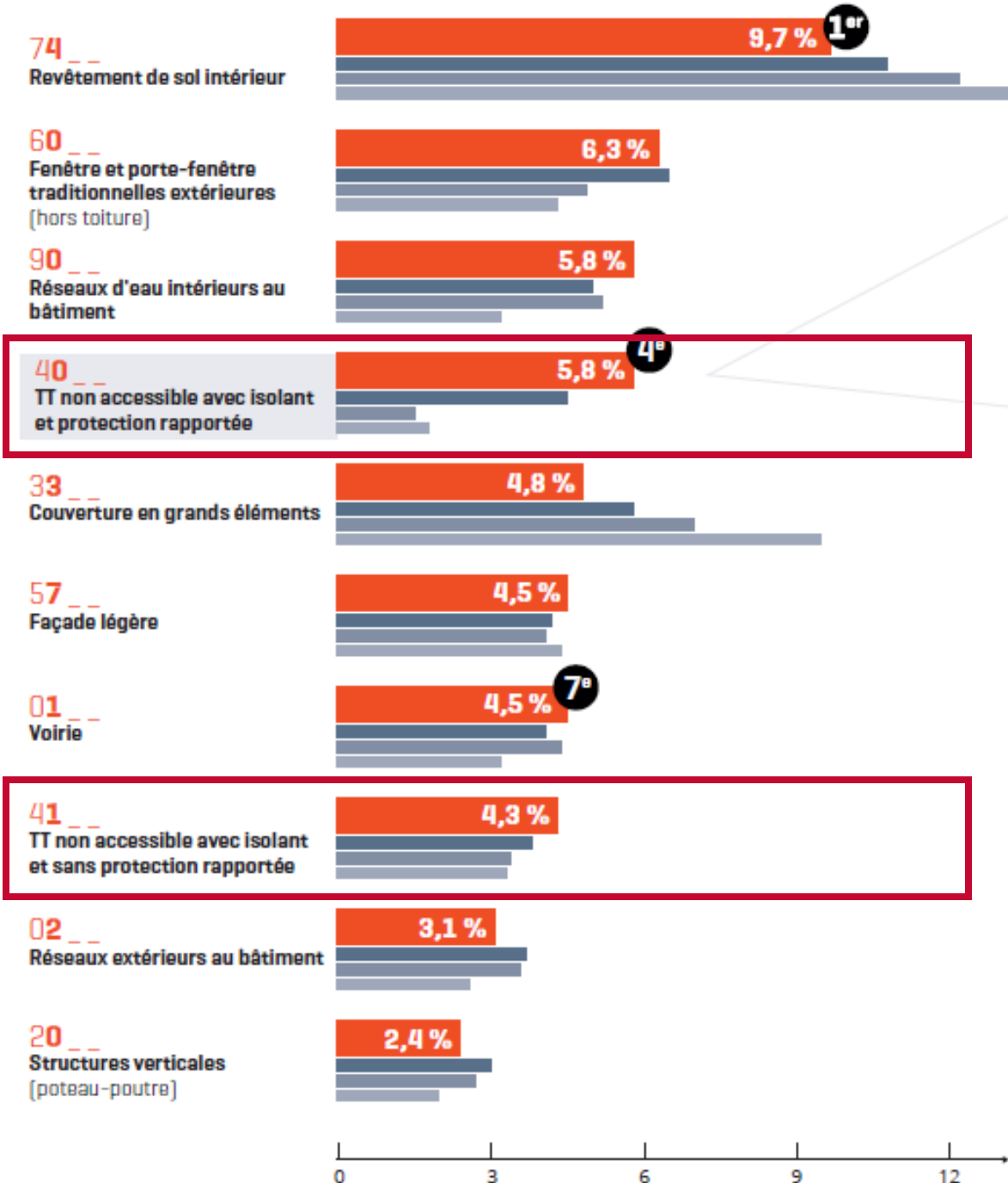
Agence qualité
construction

DONNÉES SYCODES

Locaux d'activité (% coût de réparation)



12,7 % des
désordres :
mauvaise
qualité du
support





Agence qualité
construction

Délégation régionale Rennes

Émilie Roch-Pautet
1 place du Maréchal Juin
35000 Rennes

T 06 98 02 34 87
M e.rochpautet@
qualiteconstruction.com



Merci de votre attention



La meilleure
newsletter
régionale du
monde sur la
qualité

11bis, avenue Victor-Hugo, 75116 Paris | **T** 01 44 51 03 51 | <https://qualiteconstruction.com>

