



« Développer et promouvoir une alimentation saine et locale par tous »

Un vecteur pour limiter l'artificialisation



DADT

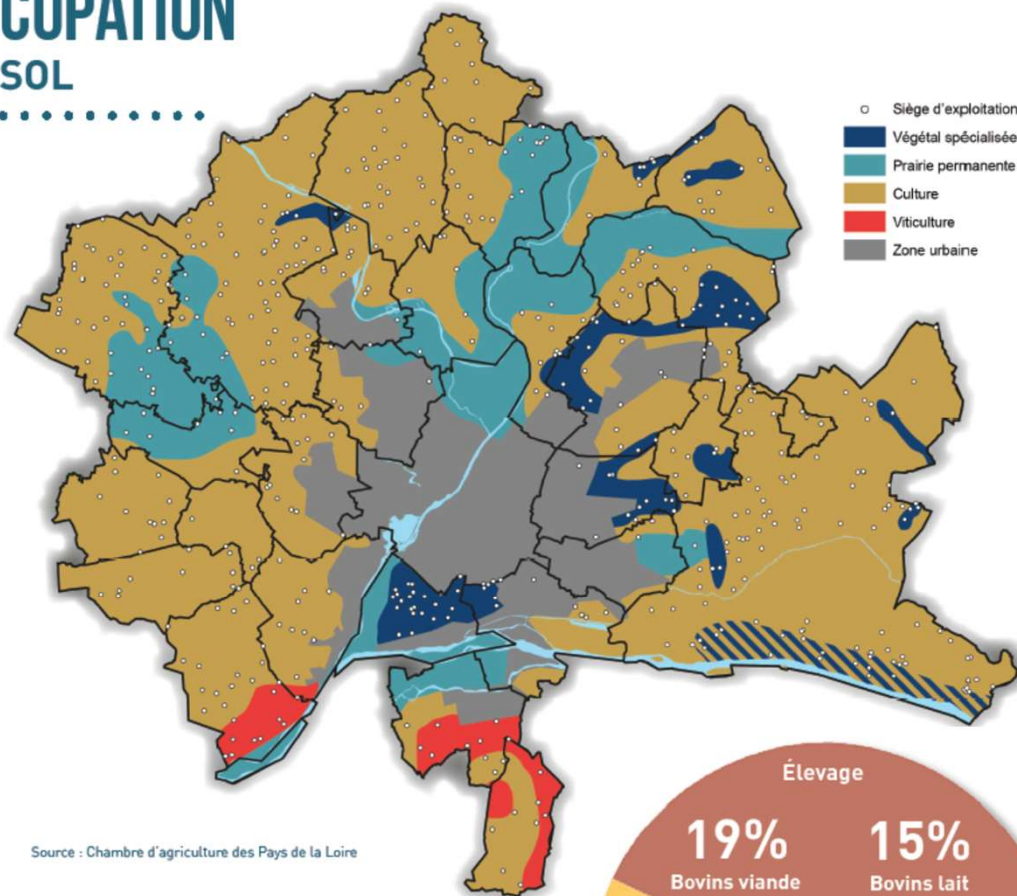


UN TERRITOIRE EN MOUVEMENT

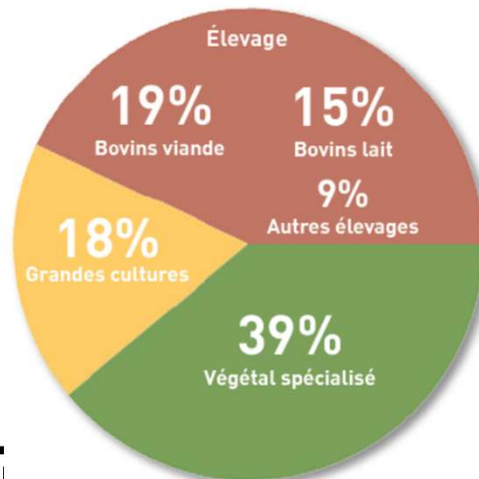


POURQUOI UN PROJET AGRICOLE ?

OCCUPATION DU SOL



Source : Chambre d'agriculture des Pays de la Loire



TERRES AGRICOLES

34 300 ha
70 % de la surface du territoire



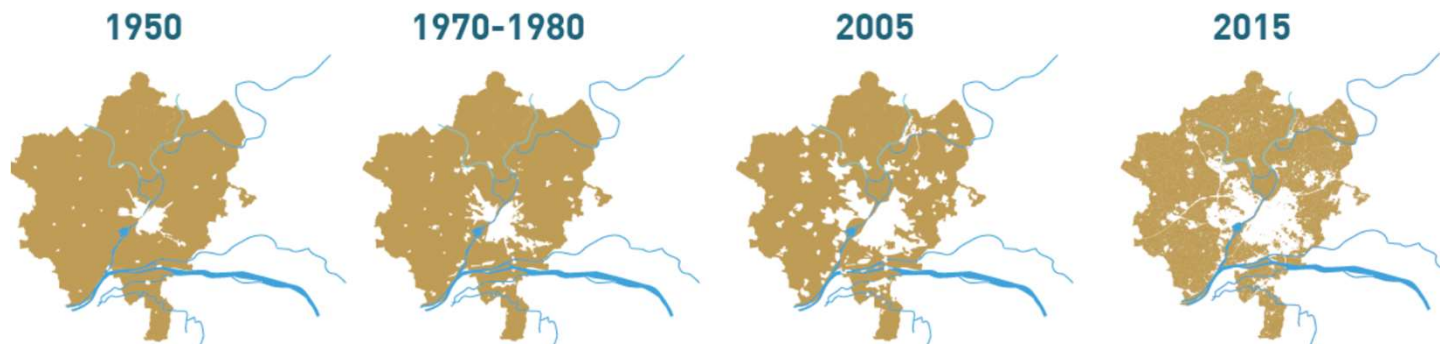
571 chefs d'exploitation

+ 6 000 employés
1 950 équivalents temps plein
+ du double en emplois induits

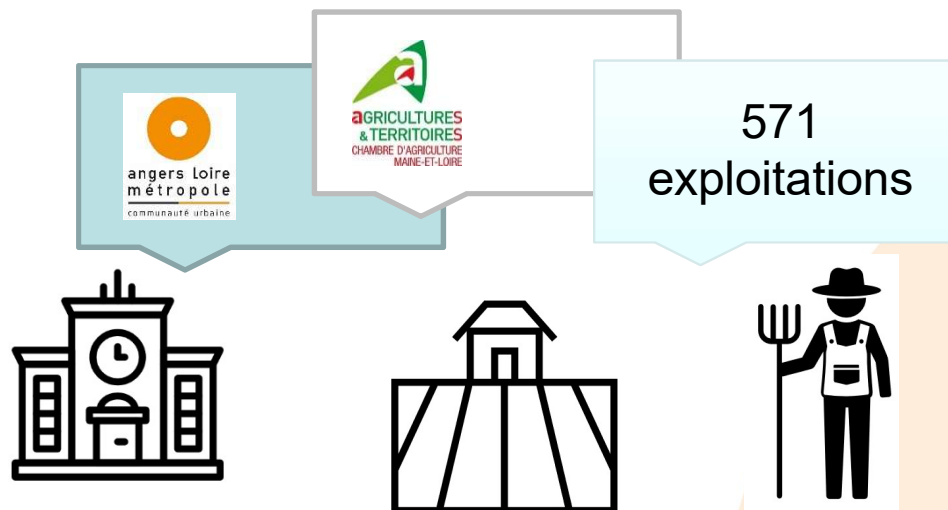


PROJET AGRICOLE:

Évolution des surfaces agricoles et naturelles sur Angers Loire Métropole entre 1950 et 2015



De nombreux défis à relever pour maintenir une agriculture vivante sur le territoire.



Exprimer les ambitions partagées – identifier les enjeux – s’engager dans la mise en œuvre d’actions partagées = lettre de mission

LES ENJEUX DU PROJET AGRICOLE

6 enjeux

22 objectifs

30 actions 2017-2021

Phase opérationnelle

POURQUOI UN PROJET ALIMENTAIRE TERRITORIAL



- ✓ Agir en faveur de la transition écologique :
 - Développer la résilience des territoires en cas de crise
 - Atténuer et s'adapter au changement climatique
 - Lutter contre le gaspillage alimentaire et réduire les déchets
 - Préserver l'environnement et la biodiversité
 - Structurer une économie de production/transformation/distribution locale et durable



- ✓ Accompagner les changements de comportement

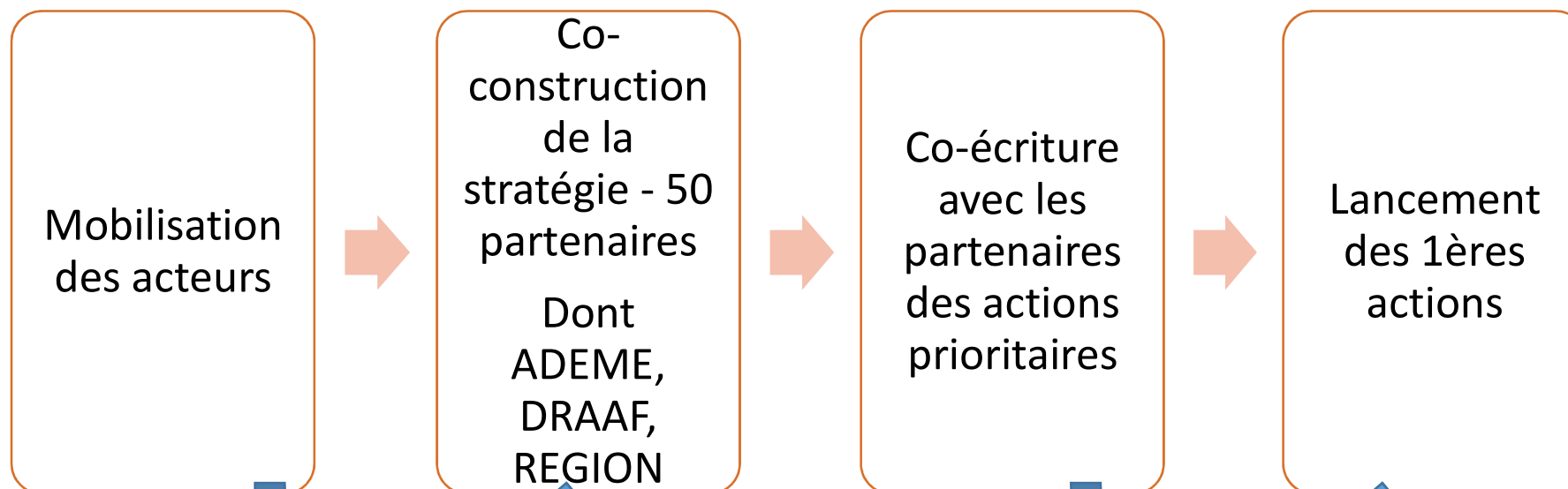


- ✓ Rendre accessible aux publics fragiles une alimentation durable



- ✓ Relier autour d'une même stratégie des politiques sectorielles (agriculture, économie, aménagement du territoire, aide alimentaire...)

COMMENT SE CONSTRUIT LE PAT ?



Enquête alimentaire
3900 répondants

Etat des lieux

Assises Transition Ecologique



LES AMBITIONS DU PAT ?

Copilote
s :

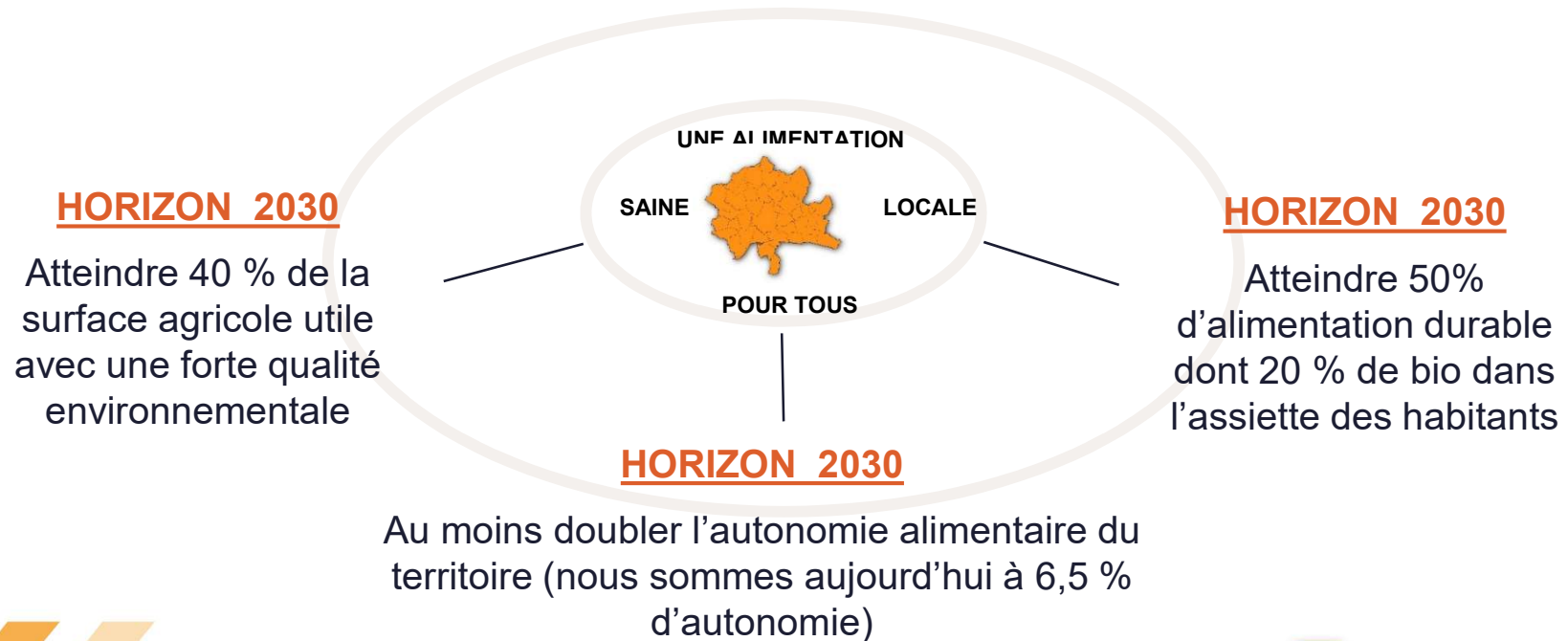


Avec le
soutien de :



1 Finalité
3 ambitions
chiffrées

Impulser un système alimentaire acteur de la **transition écologique**



DADT

un TERRITOIRE
EN MOUVEMENT



TRADUCTION OPÉRATIONNELLE - FREIN A L'ARTIFICIALISATION -

Zone d'agriculture Protégée

Sur un territoire
convoité - permet
de freiner la
spéculation foncière
et de préserver le
système agricole en
place

Agriculture Urbaine

Identification de
surface en aire
urbaine pouvant
retourner vers la
production agricole

Trame Verte et Bleue

Noyaux de
biodiversité confortés
en Zonage A –
favoriser
l'implantation de
nouvelles exploitations
- travail fin
permettant de
justifier un
déclassement

DADT

un TERRITOIRE
EN MOUVEMENT

