

mouv'n GO



Service
d'autopartage
périurbain & rural



www.paysdumans.fr

Pôle métropolitain Le Mans Sarthe



7 intercommunalités
membres

109 communes

340 000 habitants

Arrêté préfectoral de création : **24 février 2015**

EPCI concernés

Le Mans Métropole Communauté Urbaine

Président : Jean-Claude Boulard (Président du Pôle Métropolitain Le Mans - Sarthe)

● CdC de la 4CPS (Champagne Conlinoise et Pays de Sillé)

Patrice Guyomard (VP Pôle Métro)

○ CdC Le Gesnois Bilurien

Président : Christophe Chaudun (VP Pôle Métro.)

● CdC du Val de Sarthe

Président : Emmanuel Franco (VP Pôle Métro.)

● CdC Maine Cœur de Sarthe

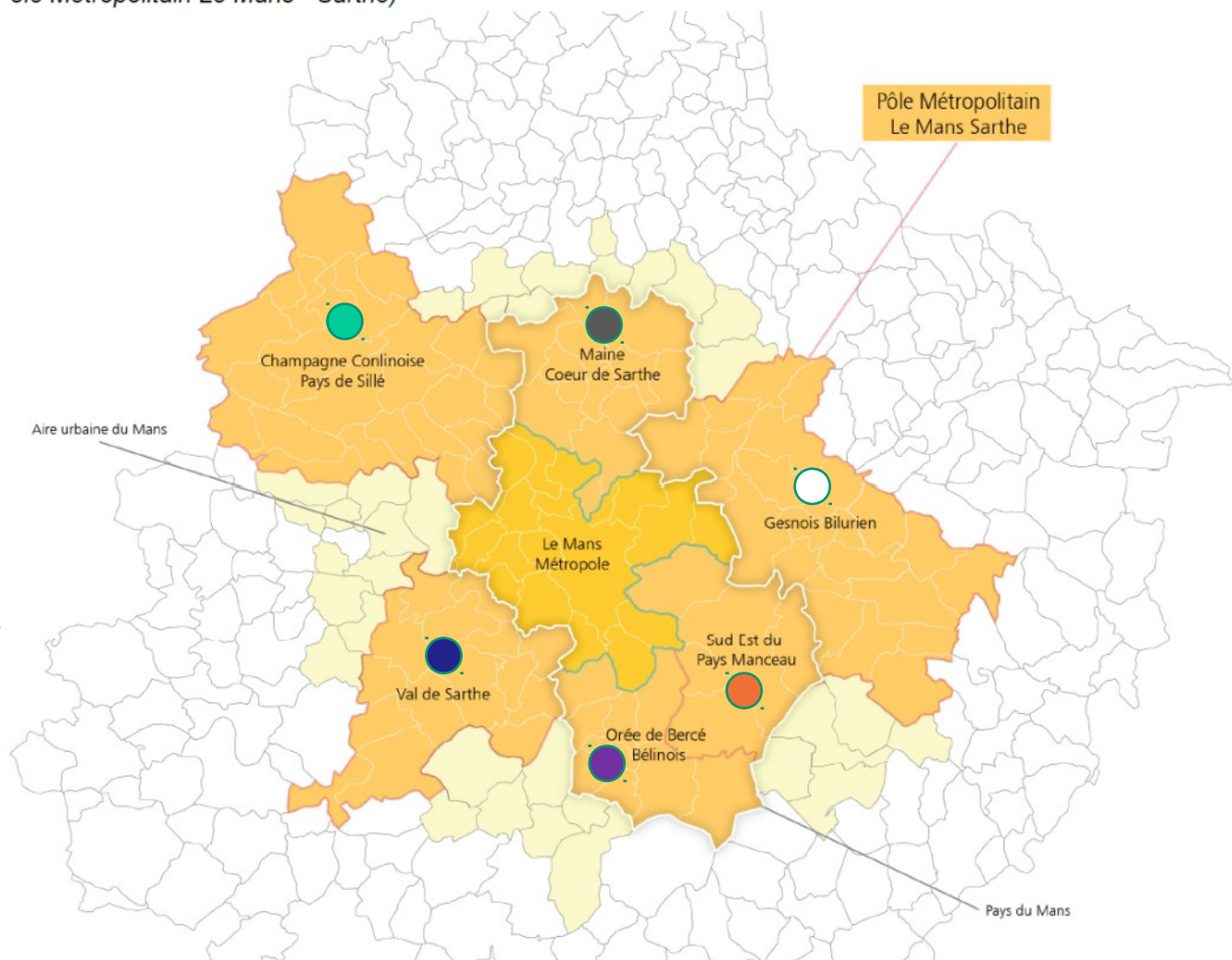
Présidente : Véronique Cantin (VP Pôle Métro.)

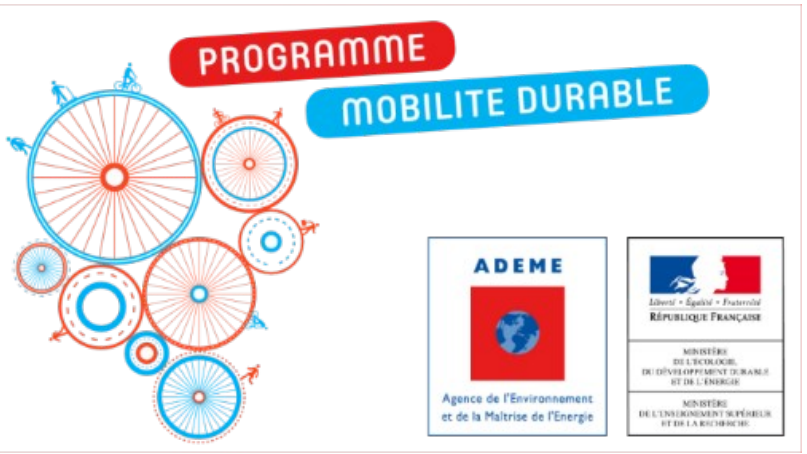
● CdC de l'Orée de Bercé Belinois

V.Président: Sébastien Gouhier (VP Pôle Métro.)

● CdC du Sud-Est du Pays Manceau

Présidente : Martine Renaut (VP Pôle Métro.)





Axe 2 Nouveaux Services de Mobilité

mouv'n GO





Pourquoi l'autopartage ?

L'offre de transports collectifs est limitée sur nos territoires périurbains et ruraux

La voiture permet de se rendre où l'on veut et répond ainsi à tous les besoins en déplacement

L'autopartage peut permettre de réduire le budget transport des ménages en se séparant d'un de leurs véhicules

L'autopartage offre à celles et ceux qui n'ont pas les moyens de posséder un véhicule de pouvoir disposer facilement d'une voiture pour leurs déplacements

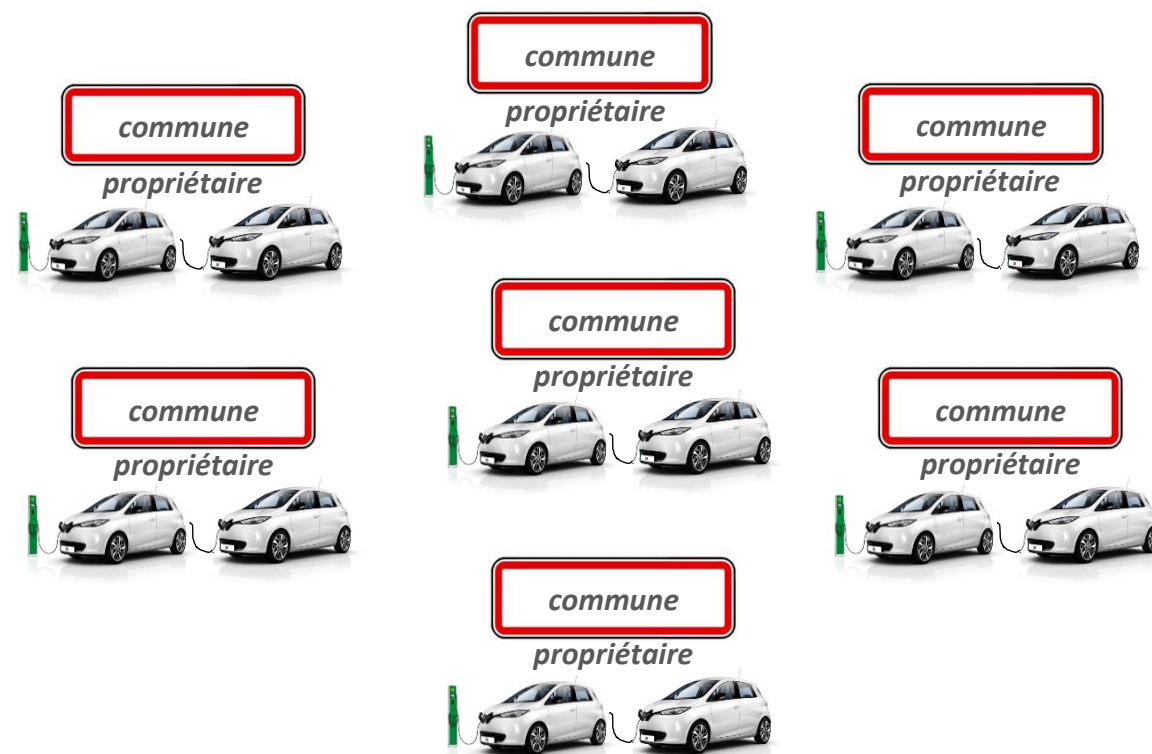


Le principe



Plateforme de
réservation

Via marché d'expérimentation avec un opérateur
de mobilité



Le principe



Notre opérateur de mobilité



Va gérer

Va superviser

Plateforme de réservation

Marché d'expérimentation sur 3 ans



commune





6 communes volontaires dès 2017

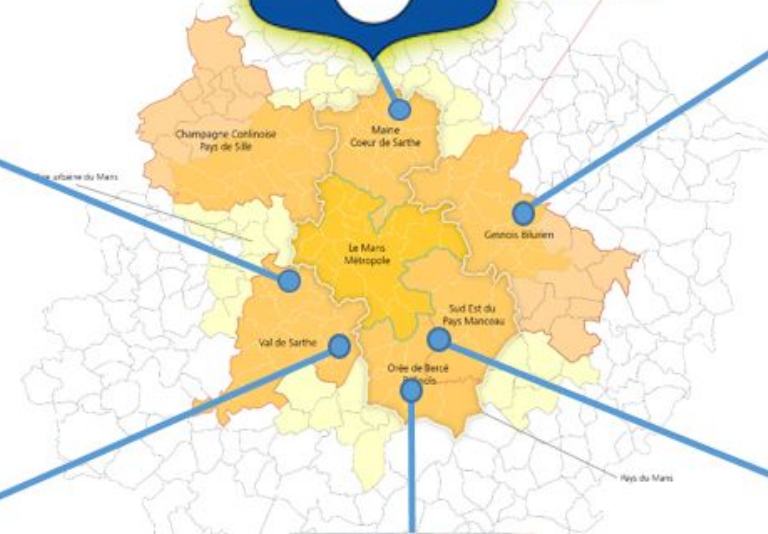
sur 5 intercommunalités membres du



Ballon-Saint-Mars



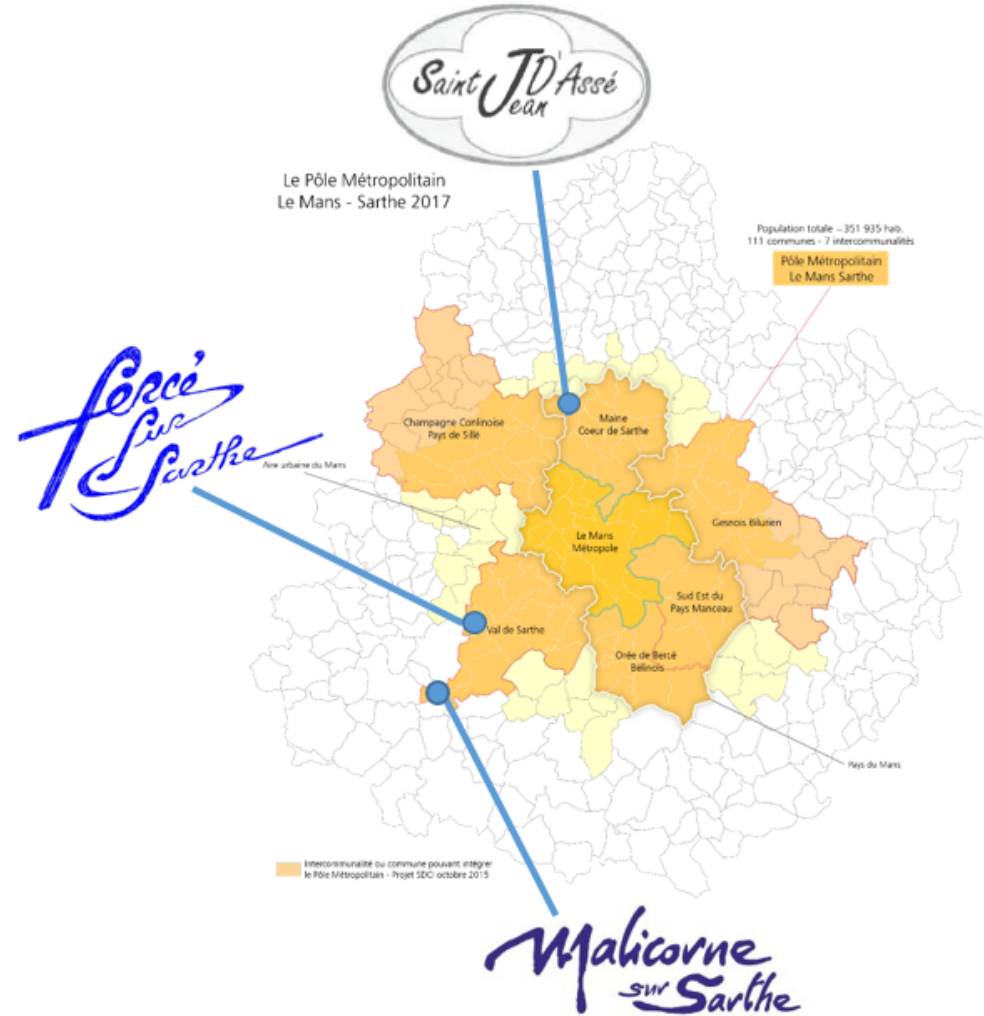
Le Pôle Métropolitain Le Mans - Sarthe 2017



Population totale - 351 925 hab.
111 communes - 7 intercommunalités
Pôle Métropolitain Le Mans Sarthe



3 communes supplémentaires volontaires cette année





Ballon-Saint Mars





Brette les Pins



mouv'n GO

En service depuis le 5 février 2018

mouv'n GO
Réservez votre voiture électrique en journée.
Energie et assurance incluses

**SERVICE D'AUTOPARTAGE
DU PÔLE MÉTROPOLITAIN
LE MANS SARTHE**



Ballon-Saint Mars

Etival-lès-Le-Mans

Connerré

Guécélard



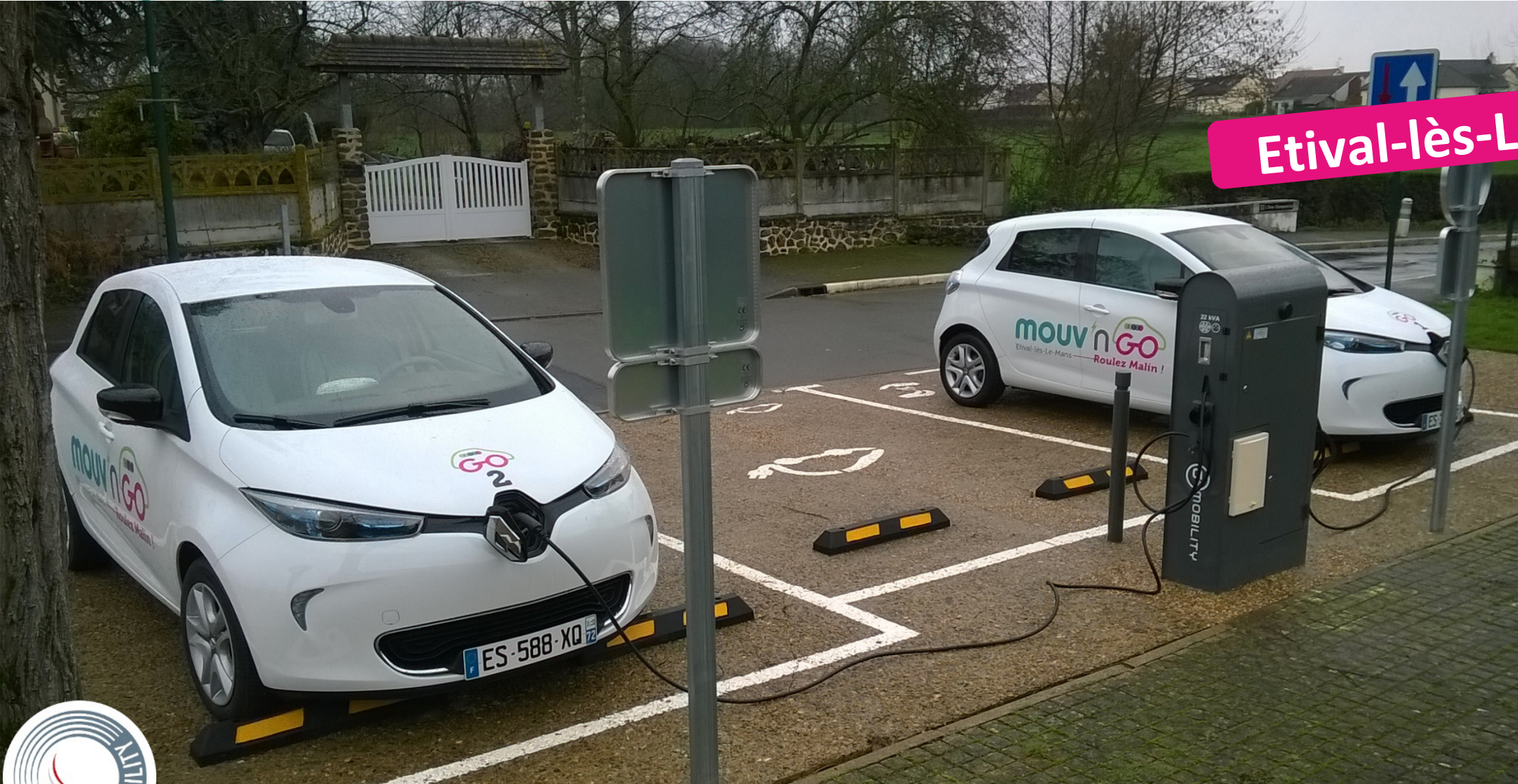
Brette les Pins

Ecommoy

www.mouvngo.com



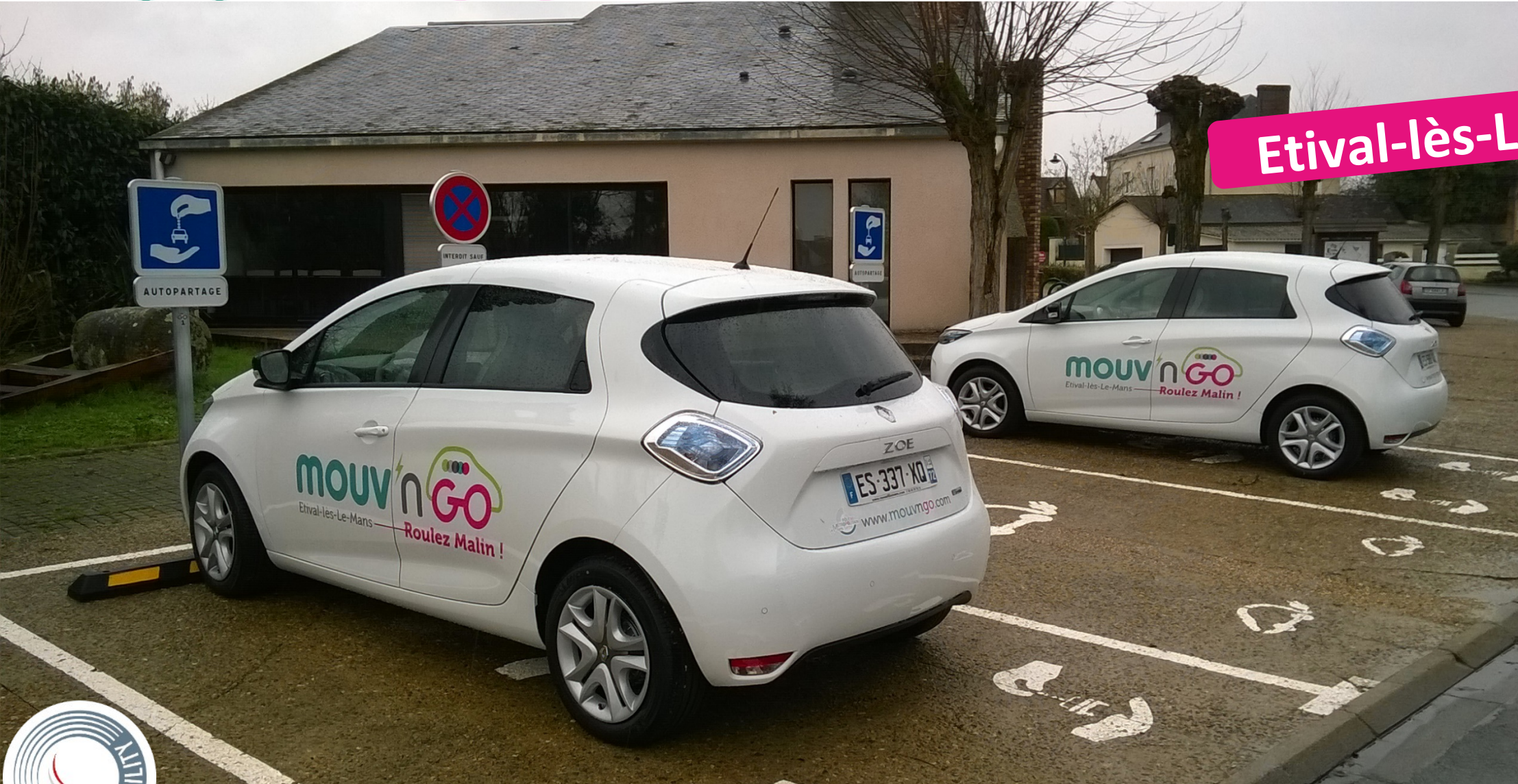
Etival-lès-Le-Mans



Etival-lès-Le-Mans




Etival-lès-Le-Mans



Etival-lès-Le-Mans



Les services




AUTOPARTAGE



SOLI-DRIVE



COVOITURAGE



RECHARGE

Un site Internet
d'information

www.mouvngo.com





m

Accueil Mouv'nGo
en Mairie



La plateforme de
réservation



Adresse de départ Emplacement de départ

Novembre 2017

L	Ma	Me	J	V	S	D
30	31	01	02	03	04	06
06	07	08	09	10	11	12
13	14	15	16	17	18	19
20	21	22	23	24	25	26
27	28	29	30	01	02	03
04	05	06	07	08	09	10

Départ le 15-11-2017 Retour le 15-11-2017

18 : 00 20 : 00

Suivant

Resultat de votre recherche



3 CRÉNEAUX // 3 TARIFS POSSIBLES

3 créneaux de 6 heures sont proposés pour utiliser les voitures Mouv'nGo :

Matin (de 6h30 à 12h30), Après-midi (de 12h30 à 18h30) & Soirée (de 18h30 à 00h30)

La facturation du service Mouv'nGo est mensuelle. Elle comprendra un coût d'utilisation (cf. tarifs ci-dessous)

et un abonnement mensuel d'un montant de 4 €, correspondant aux frais de gestion.

Pour information, cet abonnement mensuel ne vous sera prélevé qu'à partir du moment où vous aurez effectué une réservation dans le mois



MATIN
de 6h30 à 12h30



APRÈS-MIDI
de 12h30 à 18h30



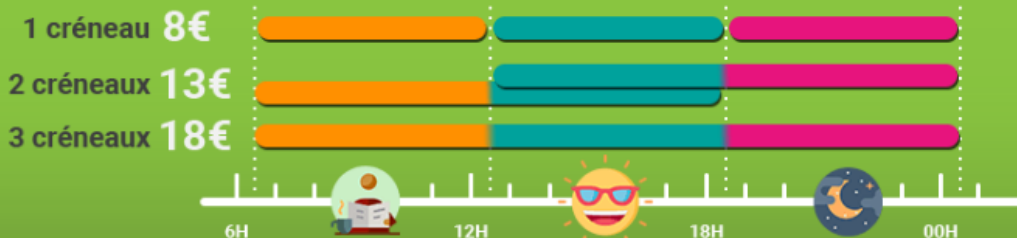
SOIRÉE
de 18h30 à 00h30

Je réserve un véhicule
de **8h00 à 11h00**,
cela me coûtera **8€**
(1 créneau)

Je réserve un véhicule
de **15h00 à 22h00**,
cela me coûtera **13€**
(2 créneaux)

Je réserve un véhicule
de **7h00 à 23h00**,
cela me coûtera **18€**
(3 créneaux)

3 tarifs possibles :



Investissements

5%



INVESTISSEMENTS :

320 000 € HT

6 Stations & Plateforme de réservation

10%

Région
PAYS DE LA LOIRE

15%

Les 6 communes
volontaires

8 000 € HT / commune

60%



DETR - DSIL

10%

