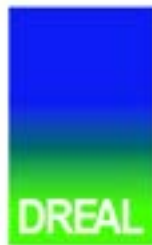




**PRÉFET
DE LA RÉGION
PAYS DE LA LOIRE**

*Liberté
Égalité
Fraternité*



Agenda-2030.fr



LES FICHES ODD

Un outil pour observer les territoires.

Gwénaëlle Le Bourhis Le Duigou

CU Angers Loire Métropole



Un EPCI avec des enjeux liés à la pression foncière et à l'organisation des transports

Les enjeux de développement durable ne sont pas homogènes au sein de la région, 3 profils de territoires légiens avec des enjeux de développement durable associés ont été recensés dans l'étude menée conjointement par l'Insee et la DREAL. Cette fiche permet d'identifier les enjeux propres à l'EPCI et met en avant les leviers d'amélioration de prise en compte des objectifs de développement durable (ODD) de l'agenda 2030 au regard du niveau régional.

Les ODD sont disponibles au verso avec des indicateurs utilisés pour les qualifier.

Cet EPCI est classé par l'INSEE dans le profil à enjeux liés à la pression foncière et à l'organisation des transports. Dans les trois métropoles de la région, la forte densité en emplois et habitants induit des problématiques similaires pour se loger et se déplacer. La qualité des cours d'eau est en mauvais état écologique car ses territoires sont situés en aval des bassins versants.

La verticalisation des déchets est également un enjeu environnemental pour ces métropoles. Sur le plan énergétique, ces territoires pourraient recevoir plus facilement des énergies renouvelables pour accroître leur autonomie.

Enfin, les inégalités de niveau de vie sont plus marquées dans les métropoles, le taux de pauvreté est plus élevé et le taux de chômage plus important.

Leviers principaux d'amélioration de la prise en compte des objectifs de développement durable



Retrouvez les ODD et des exemples d'indicateurs au verso

Retrouvez en ligne l'étude de l'Insee : "Les territoires légiens face aux enjeux de développement durable" ainsi que l'ensemble des données à télécharger



Exemple d'indicateurs utilisés par l'INSEE pour déterminer les profils des EPCI

Niveau Régional Niveau EPCI



Retrouver les fiches sur le site internet de la Dreal

11 VILLES ET COMMUNAUTÉS DURABLES



11 VILLES ET COMMUNAUTÉS DURABLES



Évolution des surfaces artificialisées
de 2010 à 2019
(en %)

8

7

Part des logements vacants en 2017
(en %)

7

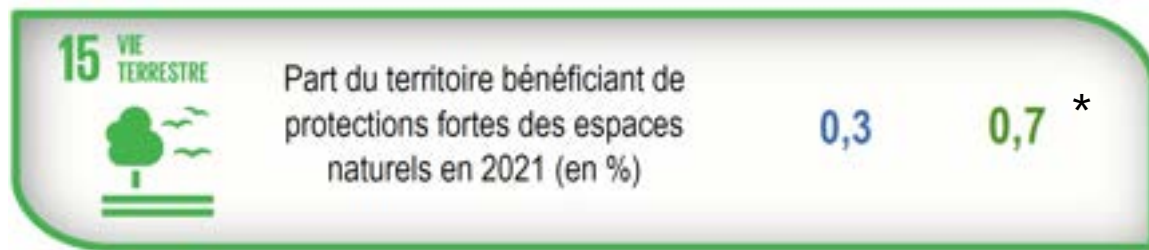
6

Part des logements probablement
énergivores dans l'ensemble des
logements du parc privé en 2018
(en %)

11

11 *

** par comparaison, cette part est de 17 % dans la communauté de communes Anjou Loire et Sarthe.*



** par comparaison, cette part est de 11 % dans la communauté de communes de Grand Lieu.*

3 BONNE SANTÉ ET BIEN-ÊTRE



3 BONNE SANTÉ ET BIEN-ÊTRE



Densité de médecins généralistes libéraux en 2019 (pour 10 000 habitants)

6,7

12 *

** par comparaison, cette part est de 5 % dans la communauté de communes Vendée grand littoral.*

16 PAIX, JUSTICE ET INSTITUTIONS EFFICACES



16 PAIX, JUSTICE ET INSTITUTIONS EFFICACES



Taux de participation au 1er tour des
élections législatives en 2017 (en %)

53

54*

** par comparaison, cette part est de 43 % dans la communauté de communes de Sablé sur Sarthe.*

1 PAS DE PAUVRETÉ



** par comparaison, cette part est de 7,7 % dans la communauté d'agglomération Mauges communauté.*

2 FAIM «ZÉRO»



2 FAIM «ZÉRO»



Part de l'agriculture biologique dans la surface agricole utile en 2019 (en %)

9,9

14 *

Évolution des surfaces biologiques de 2010 à 2019 (en %)

144

123

** par comparaison, cette part est de 7 % dans la communauté de communes de Sablé sur Sarthe.*

9 INDUSTRIE, INNOVATION ET INFRASTRUCTURE



9 INDUSTRIE, INNOVATION ET INFRASTRUCTURE



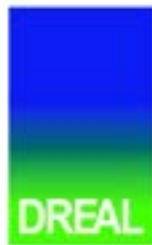
Distances moyennes domicile-travail en 2017 (en km)	15	15*
Part des actifs qui utilisent la voiture pour aller travailler en 2017 (en %)	79	72*
Part du parc automobile électrique, hydrogène ou hybride rechargeable en 2020 (en %)	0,47	0,7
Mètres d'aménagements cyclables par habitant en 2020	0,83	1,17

* par comparaison, ces chiffres étaient de 19 km et 84 % dans la communauté d'agglomération Clisson Sèvre et Maine.



PRÉFET
DE LA RÉGION
PAYS DE LA LOIRE

*Liberté
Égalité
Fraternité*



11 VILLES ET
COMMUNAUTÉS
DURABLES



15 VIE
TERRESTRE



ODD 11 ET ZÉRO ARTIFICIALISATION NETTE

Notion et portée.

Gwénaëlle Le Bourhis Le Duigou

2015

2018

2020

2021

OBJECTIFS
DE DÉVELOPPEMENT
DURABLE

15

PRÉSERVER ET RESTAURER LES ÉCOSYSTÈMES TERRESTRES, EN VEILLANT À LES EXPLOITER DE FAÇON DURABLE, GÉRER DURABLEMENT LES FORÊTS, LUTTER CONTRE LA DÉSERTIFICATION, ENRAYER ET INVERSEMENT LE PROCESSUS DE DÉGRADATION DES SOLS ET METTRE FIN À L'APPAUVRISSMENT DE LA BIODIVERSITÉ



ELFK/9/19/C



Plan biodiversité



Loi climat et résilience

Lutter contre l'artificialisation



Définir une **enveloppe restrictive du nombre d'hectares maximum pouvant être artificialisés** réduisant par 2 l'artificialisation des sols et rendre les PLUi[1] et PLU[2] conformes aux SCoT[3] (et non plus compatibles).



Interdire toute **artificialisation** des terres tant que des réhabilitations ou friches commerciales, artisanales ou industrielles sont possibles dans l'enveloppe urbaine existante.



Prendre immédiatement des mesures coercitives pour **stopper** les **aménagements** de **zones commerciales** périurbaines très consommatrices d'espace.

Convention citoyenne pour le climat (SL3.1 et SL3.2)

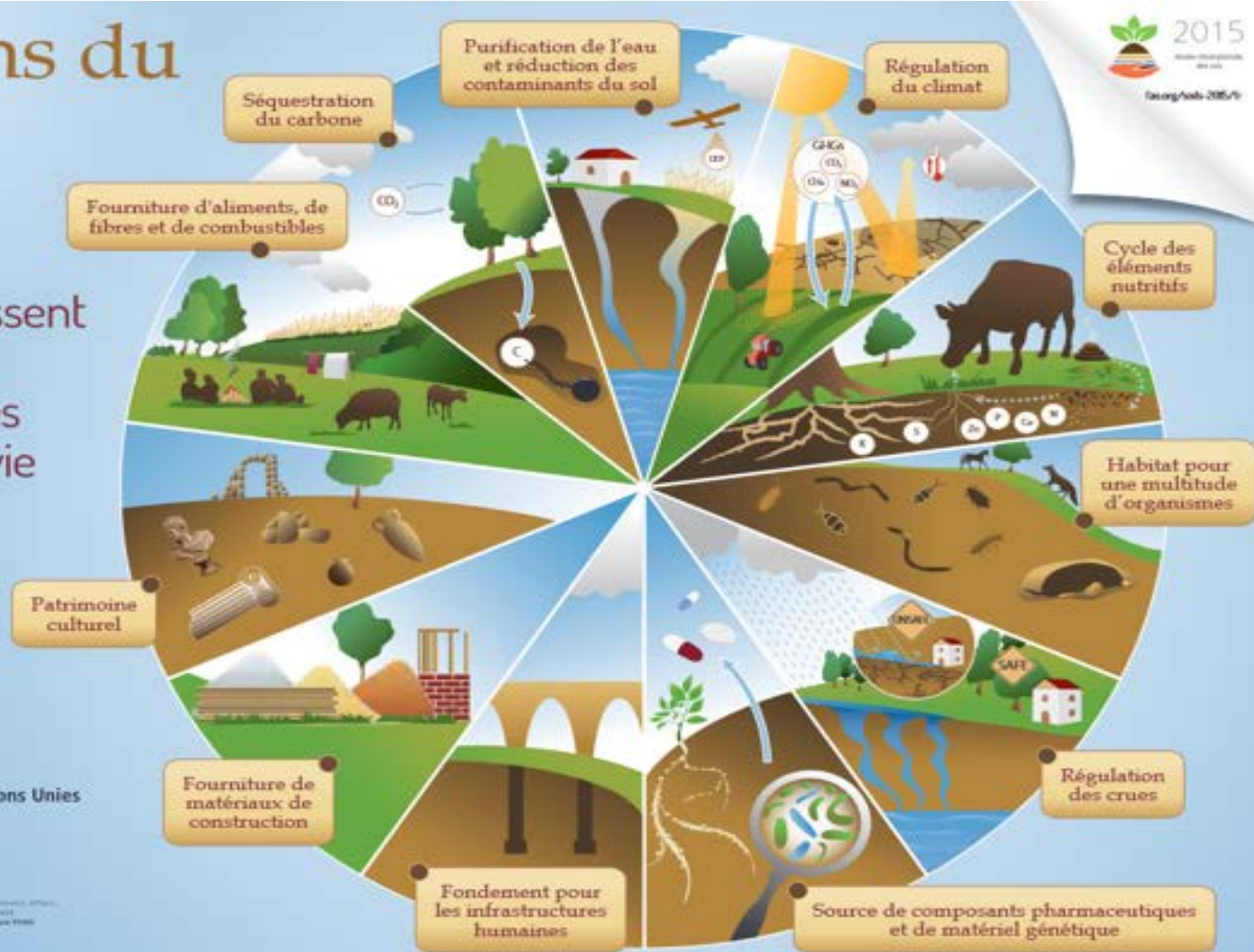
Loi climat et résilience (août 2021)

- 2021/2030 : diviser par deux la consommation d'espace de la décennie passée
- À l'horizon 2050, atteindre le zéro artificialisation nette

LOI n° 2021-1104 du 22 août 2021

fonctions du Sol

Les sols fournissent des services écosystémiques essentiels à la vie sur terre



Organisation des Nations Unies
pour l'alimentation
et l'agriculture

avec le soutien de

Confédération suisse
Confederazione Svizzera
Confederaziun Svizra

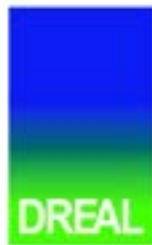
Federal Department of Economic Affairs,
Education and Research, Life
Sciences and Agriculture FOEN

www.confederazione.ch



PRÉFET
DE LA RÉGION
PAYS DE LA LOIRE

*Liberté
Égalité
Fraternité*



11 VILLES ET
COMMUNAUTÉS
DURABLES



15 VIE
TERRESTRE



L'ARTIFICIALISATION DES SOLS EN PAYS DE LA LOIRE

Chiffres, tendances et ruptures

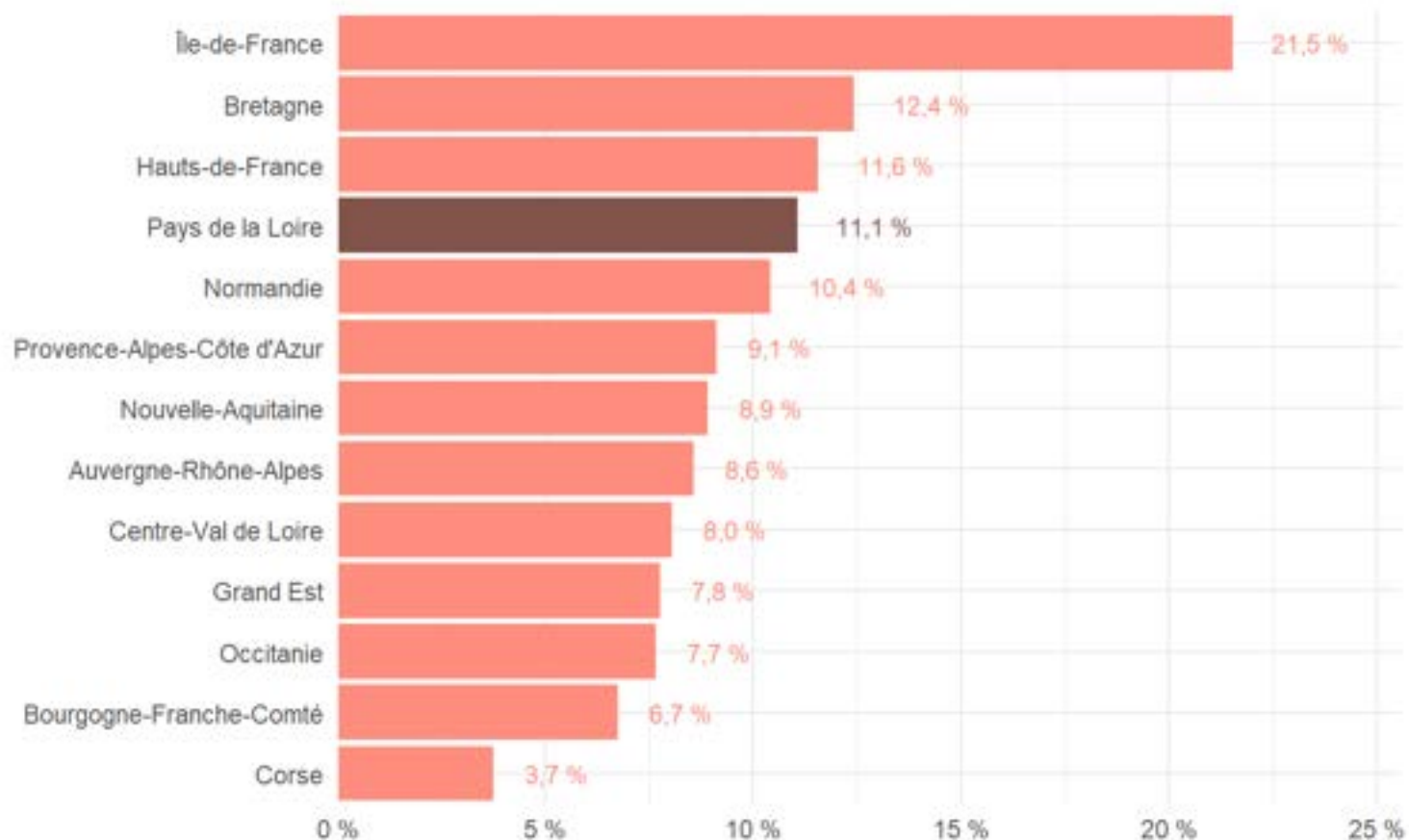
Gwénaëlle Le Bourhis Le Duigou

Quels indicateurs statistiques ?

- Des indicateurs d'état
- Des indicateurs d'évolution
- Des indicateurs d'efficacité
- Des indicateurs de capacité

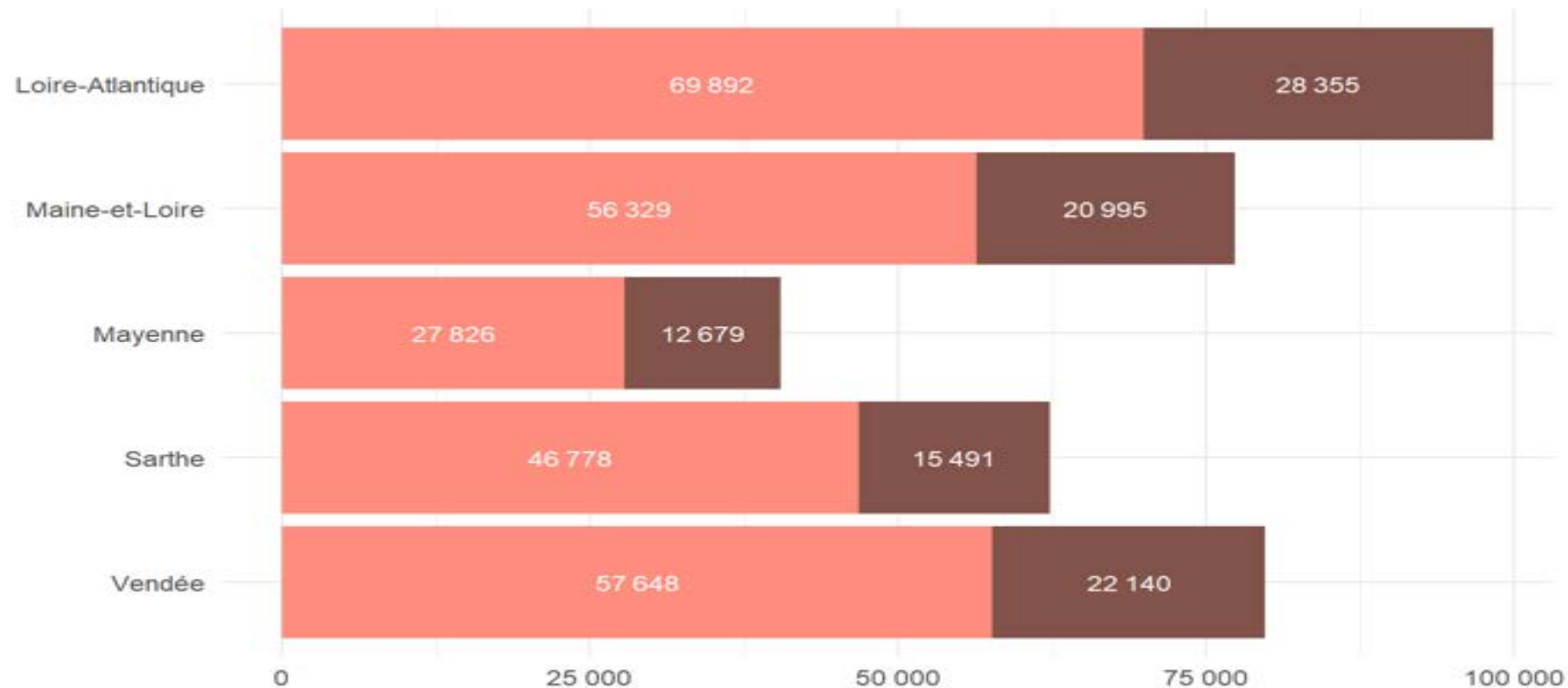


Taux d'artificialisation par région en 2020

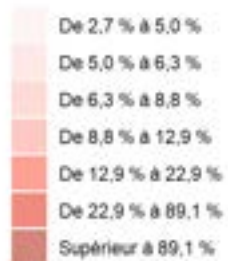
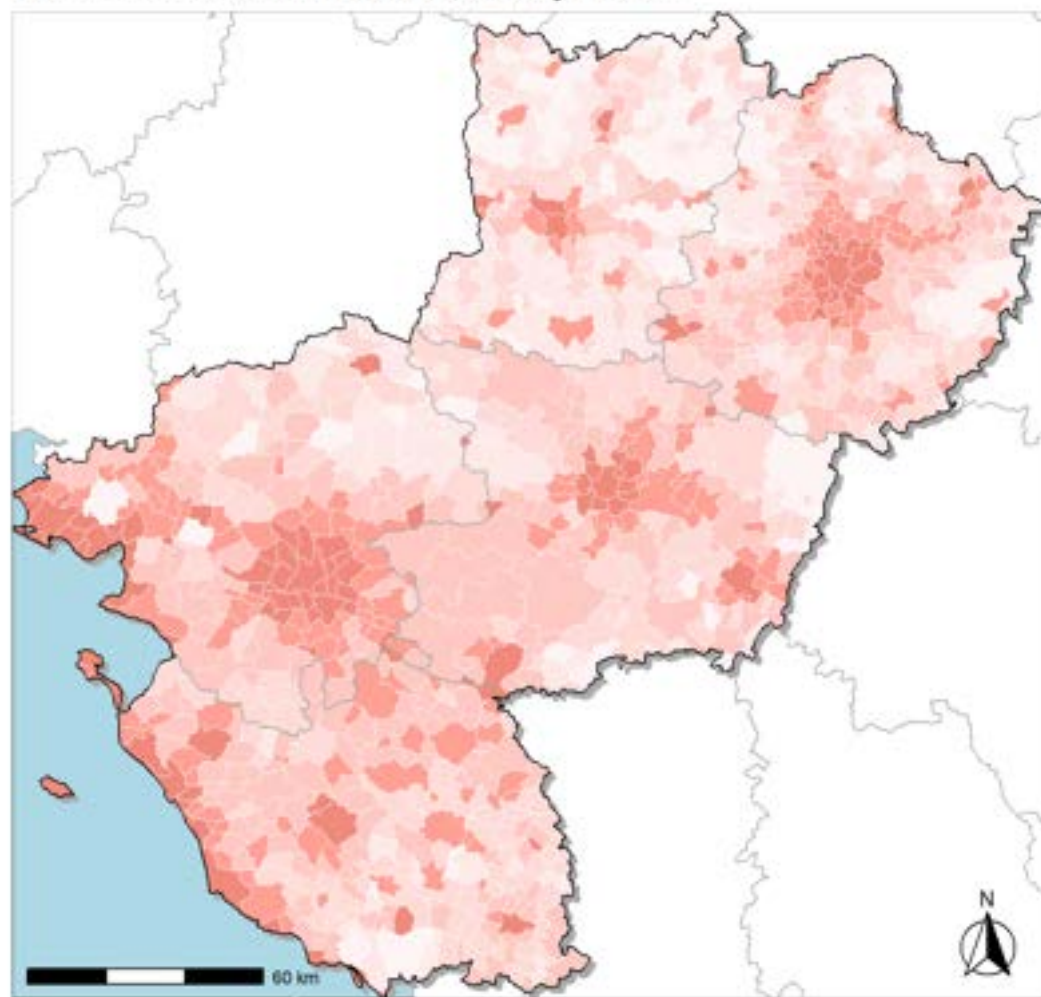


Etat des surfaces artificialisées en 2020 (en hectares)

Hors voiries et en voiries



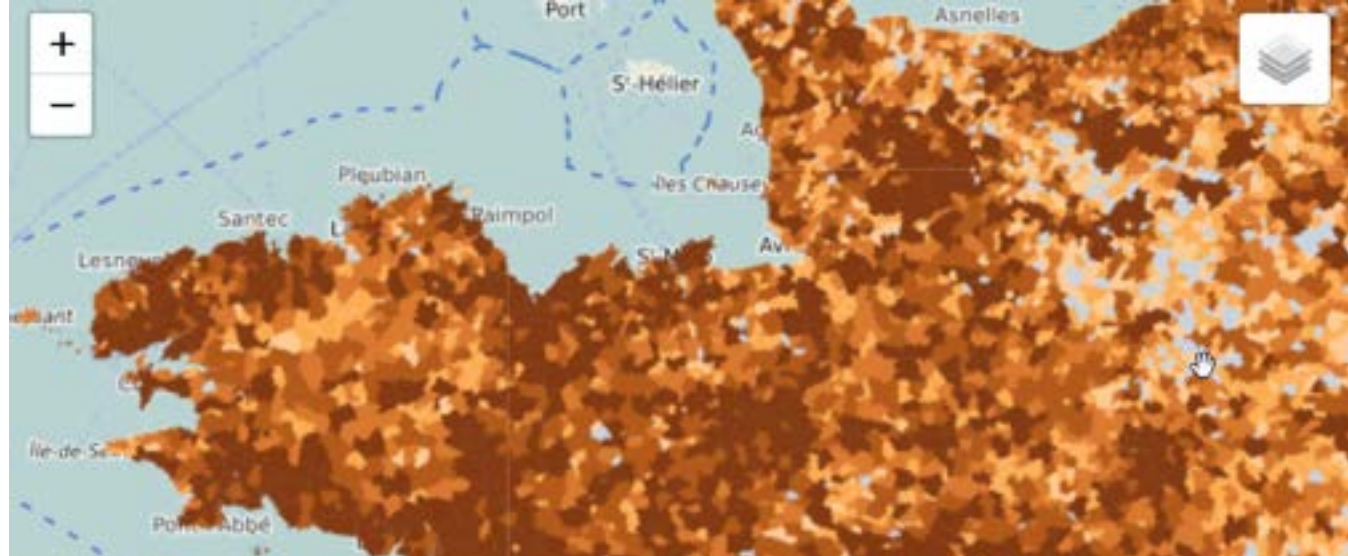
Part du territoire communal artificialisé en juin 2016



Répartition des surfaces entre **espaces artificialisés** , **espaces agricoles** et **espaces naturels** en 2016 (en %)



Portail de l'artificialisation



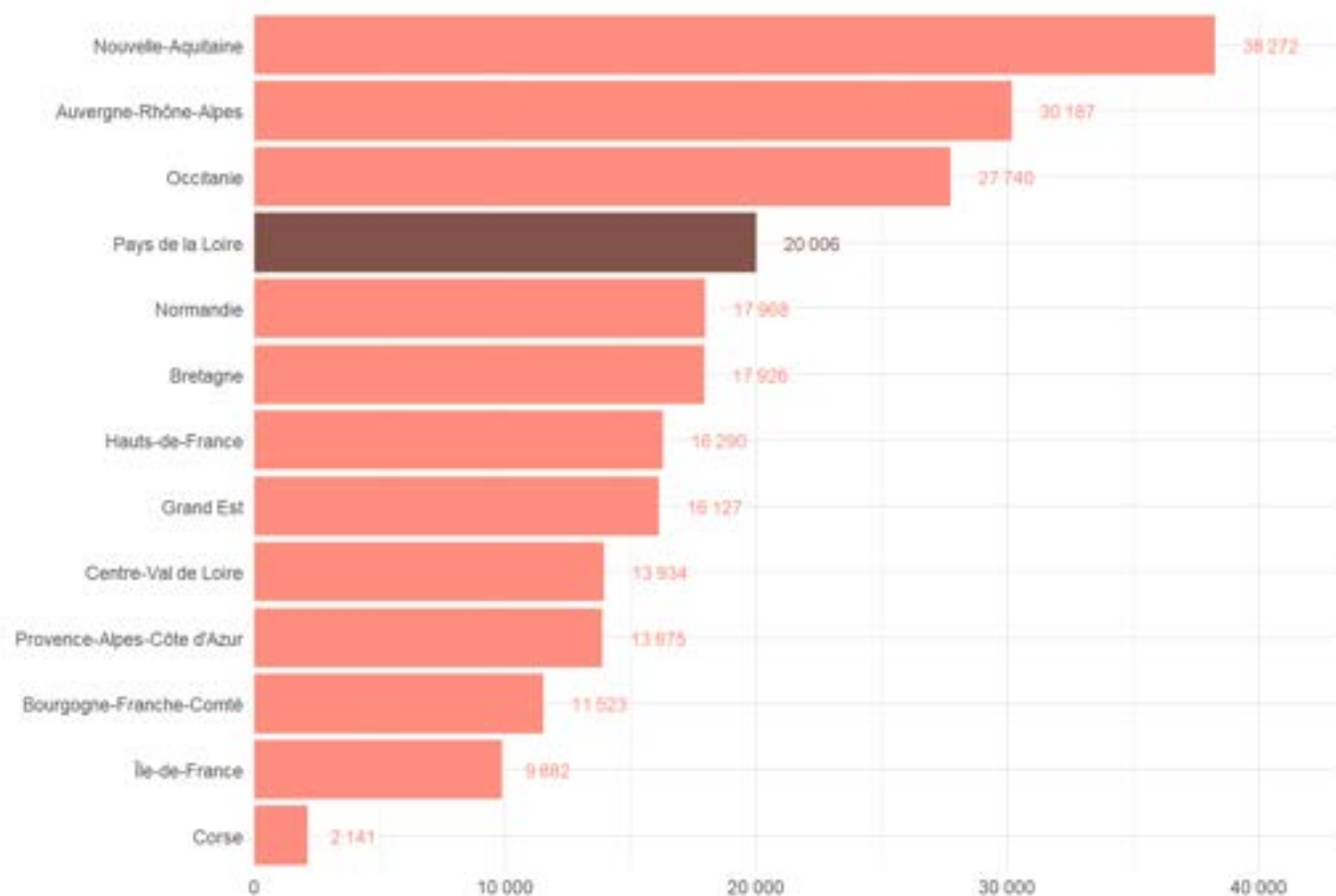
Consommation d'espace pour la période 2009-2021 (m²)

légende

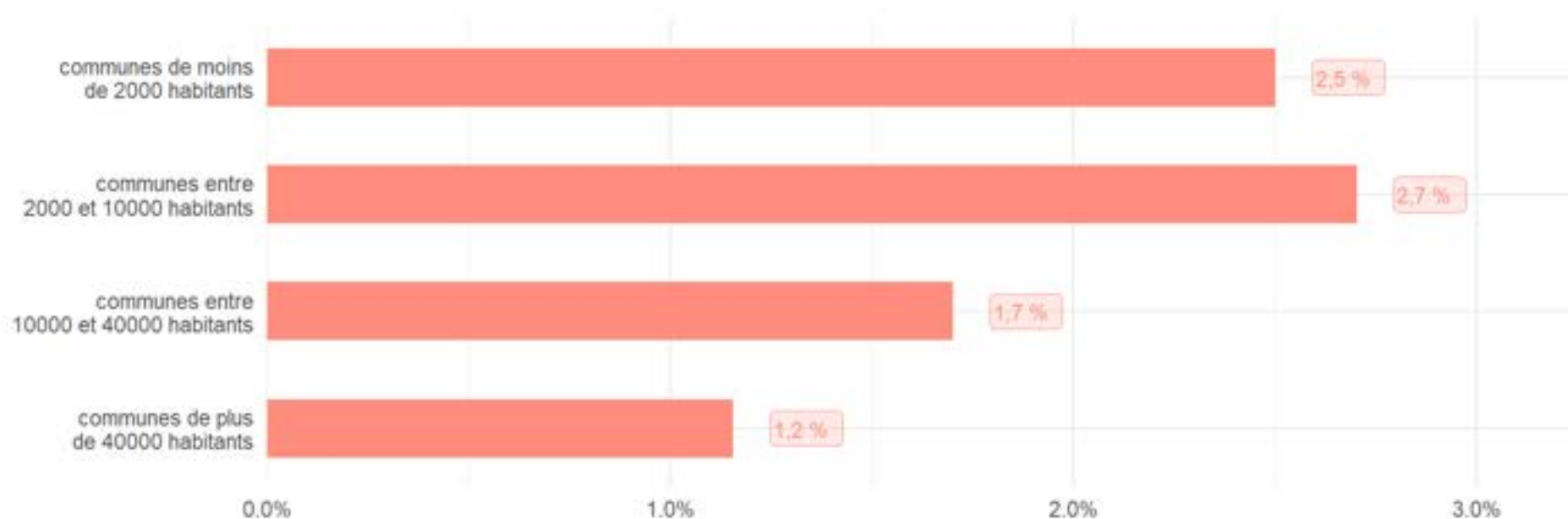
- de 0 à 10 000 m² (entre 0 à 1 ha)
- de 10 000 à 20 000 m² (entre 1 et 2 ha)
- de 20 000 à 50 000 m² (entre 2 et 5 ha)
- de 50 000 à 100 000 m² (entre 5 et 10 ha)
- de 100 000 à 200 000 m² (entre 10 et 20 ha)
- plus de 200 000 m² (plus de 20 ha)



Nouvelles surfaces consommées en hectares par région entre le 1/1/2011 et le 1/1/2021

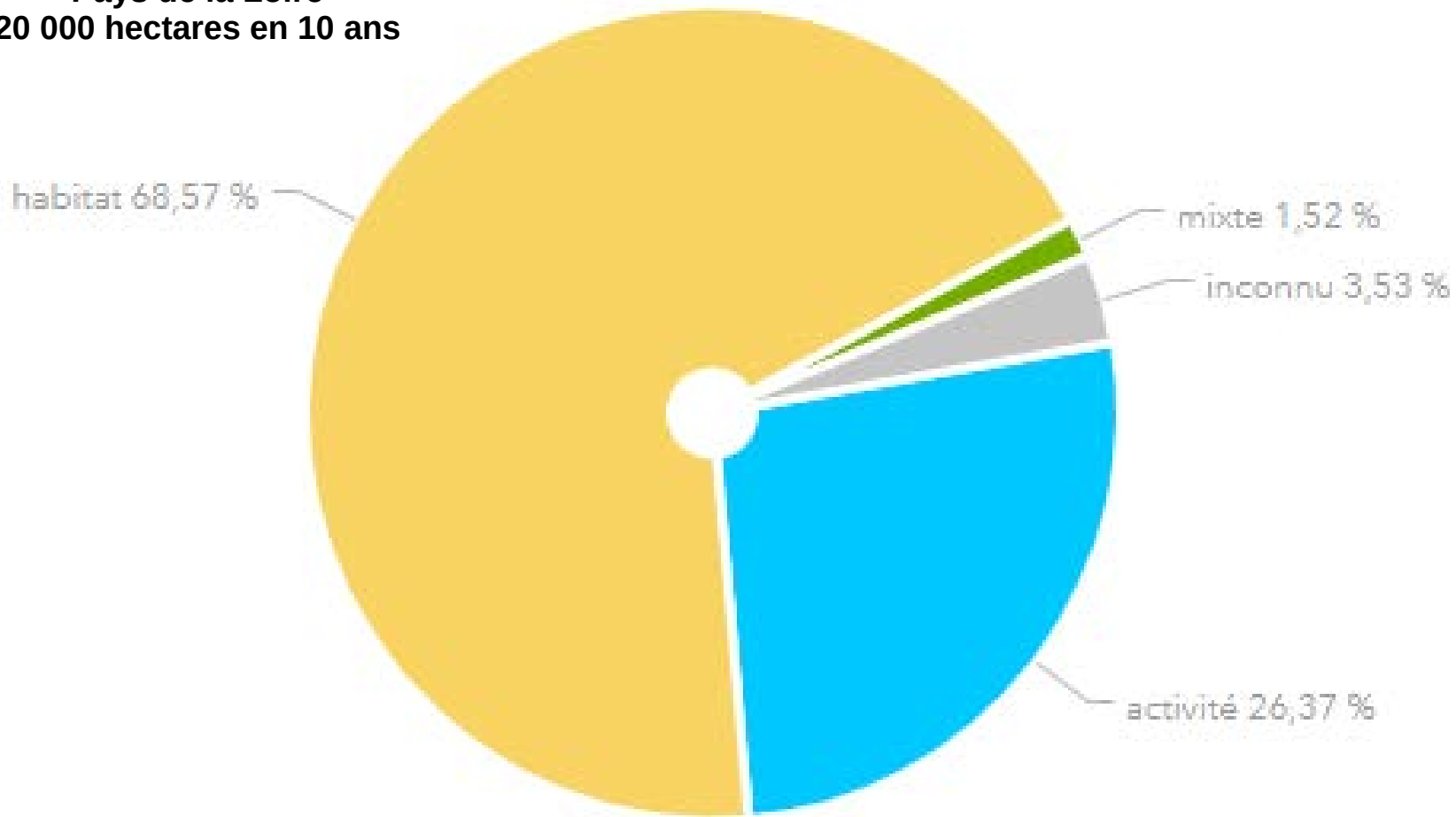


Évolution de la surface cadastrée consommée entre le 1/1/2016 et le 1/1/2021 (en %)



Source : Cerema Fichiers fonciers

Pays de la Loire
20 000 hectares en 10 ans



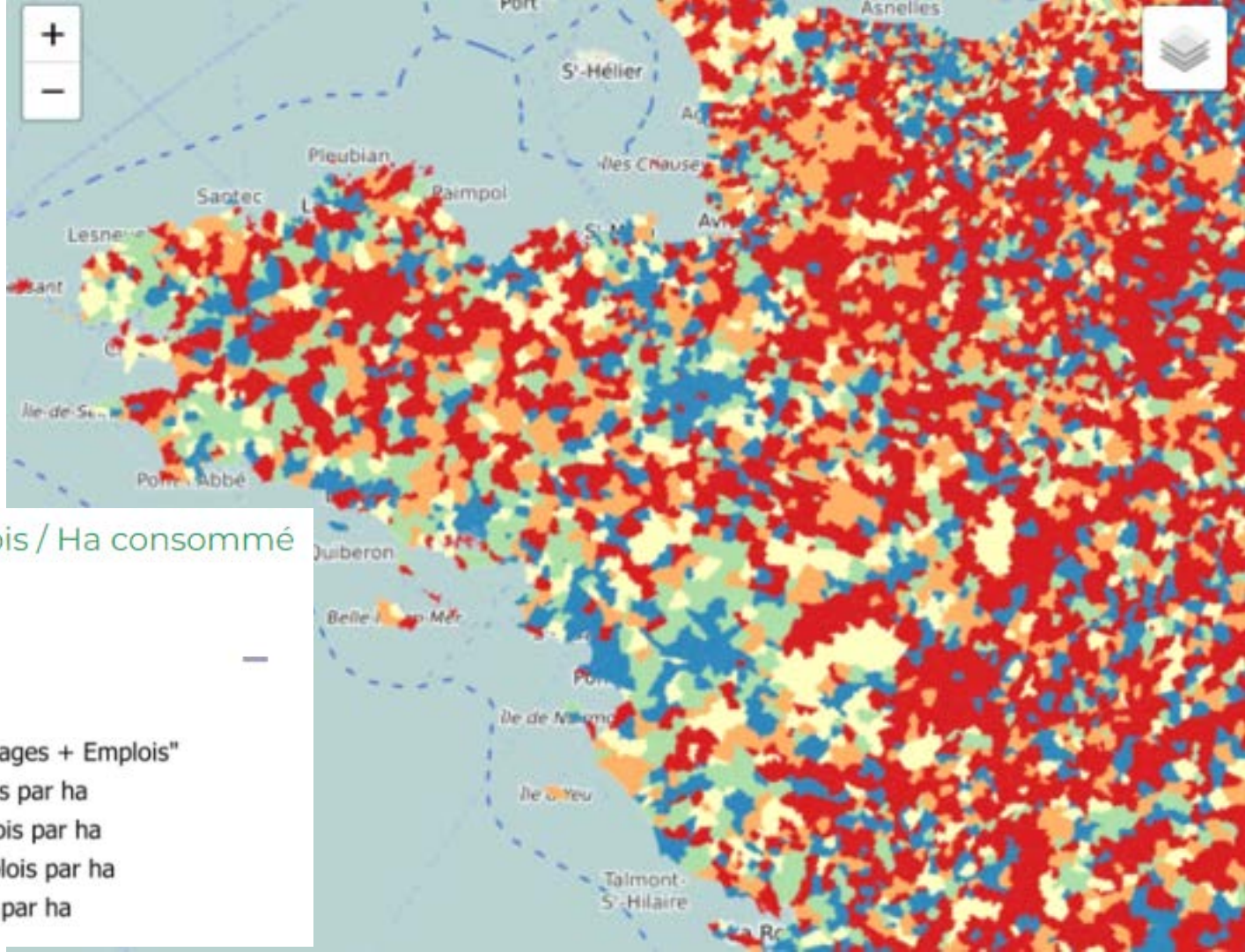


consommation à usage d'activité 2009-2021 (m²)

légende

- de 0 à 5 000 m² (entre 0 et 0,5 ha)
- de 5 000 à 10 000 m² (entre 0,5 et 1 ha)
- de 10 000 à 25 000 m² (entre 1 et 2,5 ha)
- de 25 000 à 50 000 m² (entre 2,5 et 5 ha)
- de 50 000 à 100 000 m² (entre 5 et 10 ha)
- plus de 100 000 m² (plus de 10 ha)

Pays de la Loire
+ 121 000 habitants
+ 91 000 ménages
+ 41 000 emplois



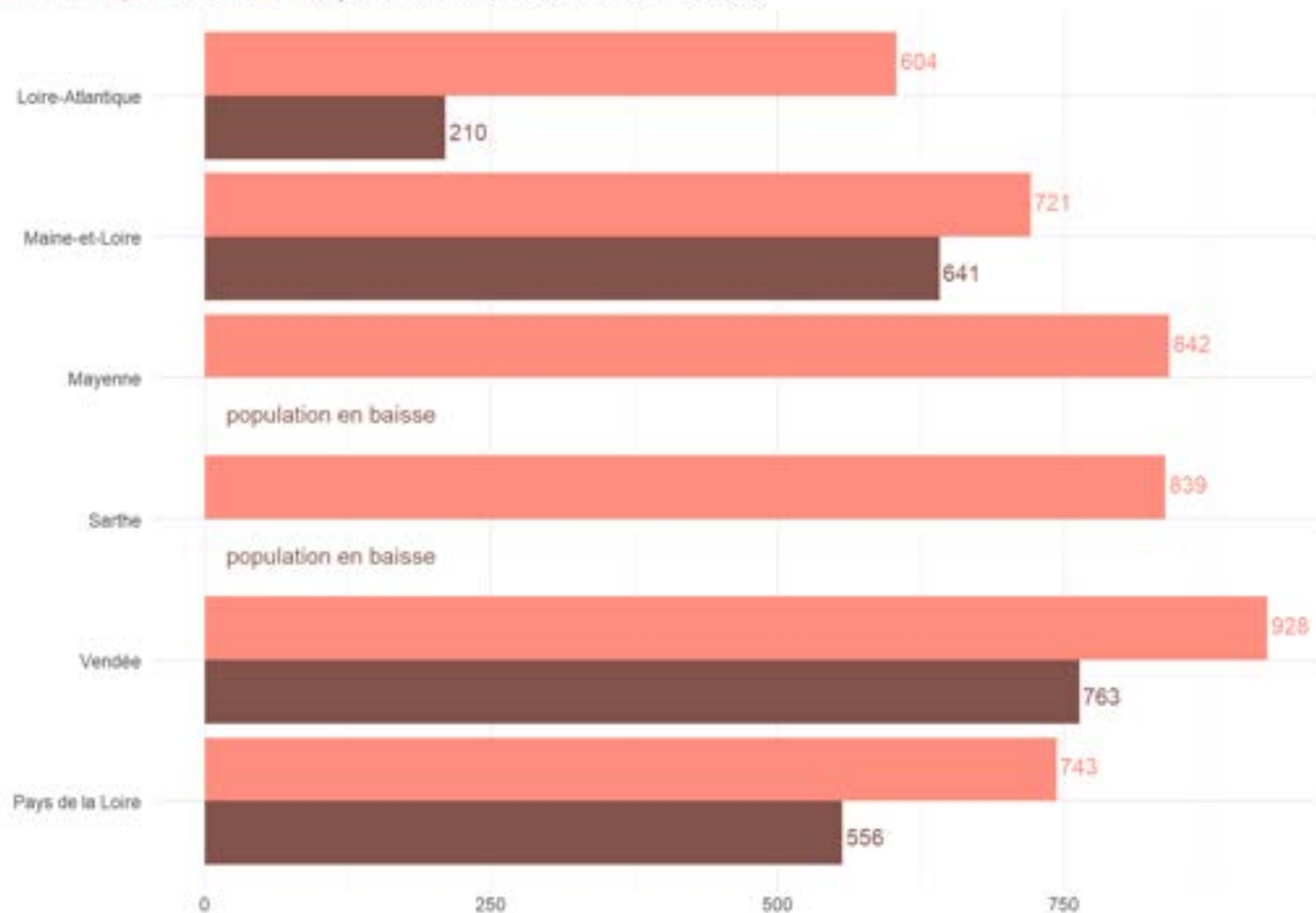
Evolution ménages+emplois / Ha consommé
(2013 à 2018)

légende

- Diminution de l'indicateur "Ménages + Emplois"
- Entre 0 et 5 ménages + emplois par ha
- Entre 5 et 10 ménages + emplois par ha
- Entre 10 et 20 ménages + emplois par ha
- Plus de 20 ménages + emplois par ha

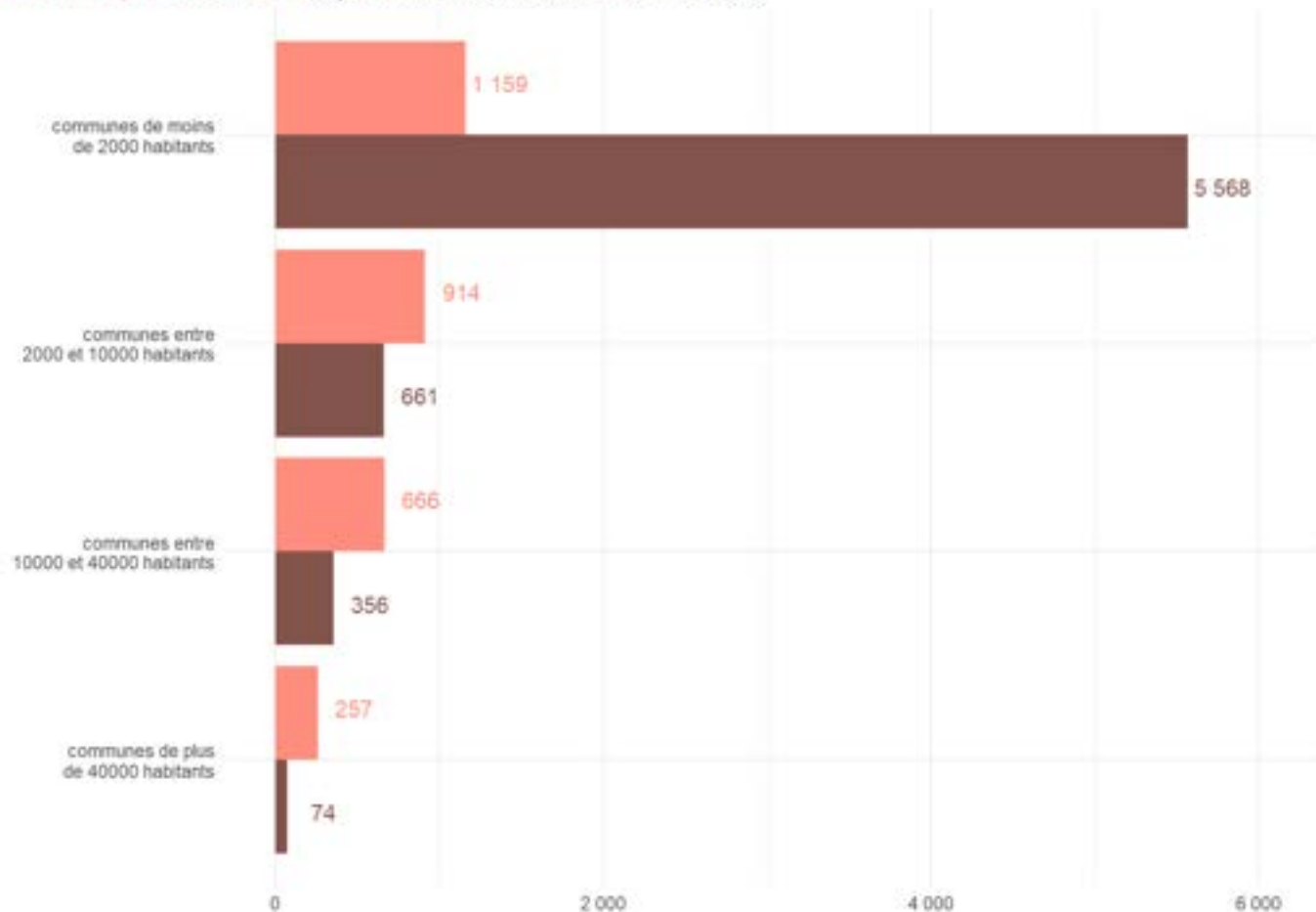
Surfaces cadastrées consommées (en m²)

par habitant présent en 2014 et par nouvel habitant entre 2014 et 2019



Surfaces cadastrées consommées (en m²)

par habitant présent en 2014 et par nouvel habitant entre 2014 et 2019



Quels facteurs contribuent à la consommation d'espace pour l'habitat ?

Géographie et histoire



Dynamisme démographique



Desserrement des ménages



Maison individuelle



Vacance du parc



Résidences secondaires...

La géographie et l'histoire



Le dynamisme démographique



+ 25 500 nouveaux habitants chaque année, entre 2019 et 2021 (+ 0,7 %)
+ 184 600 nouvelles résidences principales entre 2009 et 2019

Source :
[Insee - recensement de la population](#)

Le desserrement des ménages



La maison individuelle, le modèle pavillonnaire

71 % des logements sont des maisons individuelles (10 points de plus qu'en France de province)

Source :
Insee - recensement de la population



La vacance du parc



6,5 % du parc ligérien en 2019

Source :
Insee - recensement de la population

Les résidences secondaires

+ 14 300 résidences secondaires
entre 2009 et 2019, soit 6,2 % du parc

Source :
Insee - recensement de la population



Et demain ?

Quelles perspectives ?

Quelle capacité à
poursuivre le modèle ?

Quelles ruptures ?



POPULATION À L'HORIZON 2040

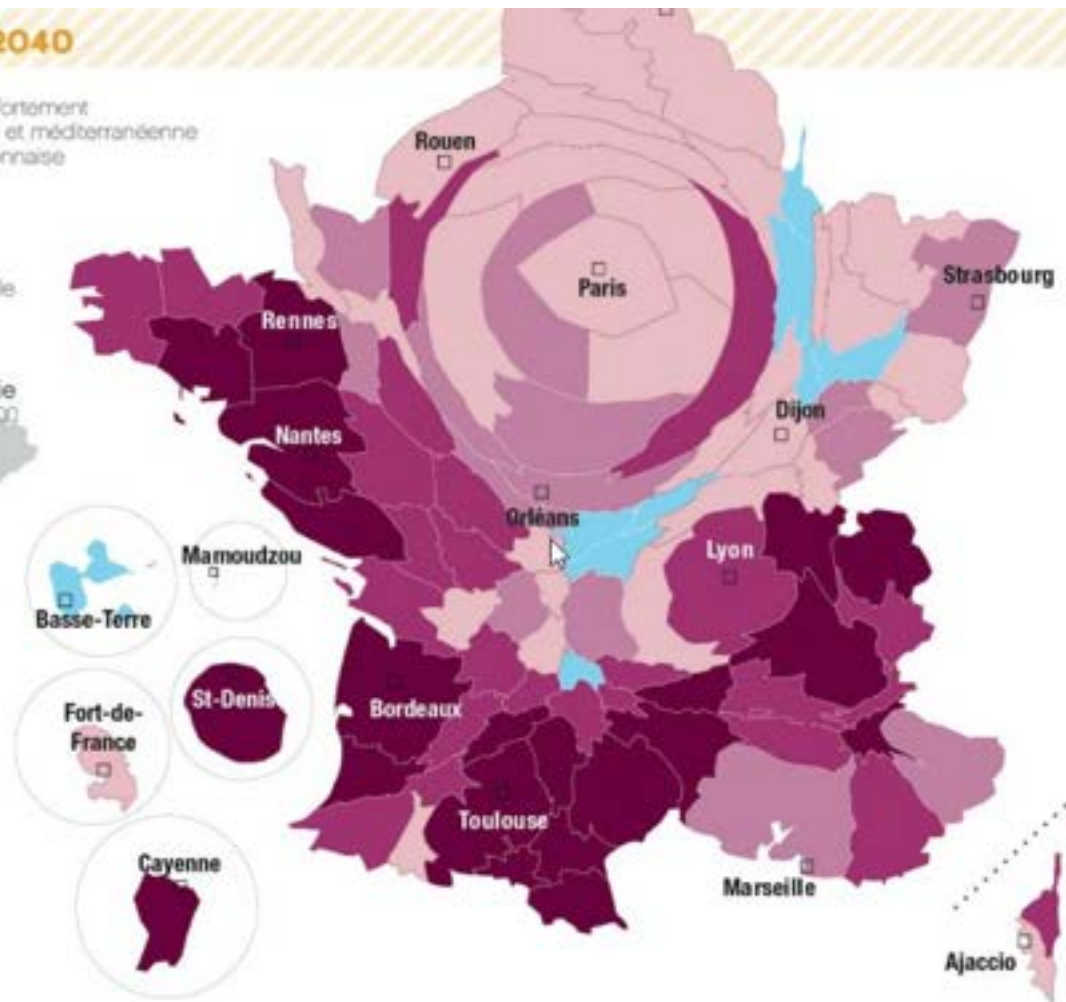
D'ici à 2040, la population continuera de croître fortement en Île-de-France, le long des façades atlantique et méditerranéenne et autour des agglomérations toulousaine et lyonnaise

Nombre d'habitants en 2040 par département

La surface des départements est proportionnelle à la population qu'ils accueilleraient en 2040.



Taux d'évolution annuel moyen de la population de 2010 à 2040 par département (en %)



Projections de population



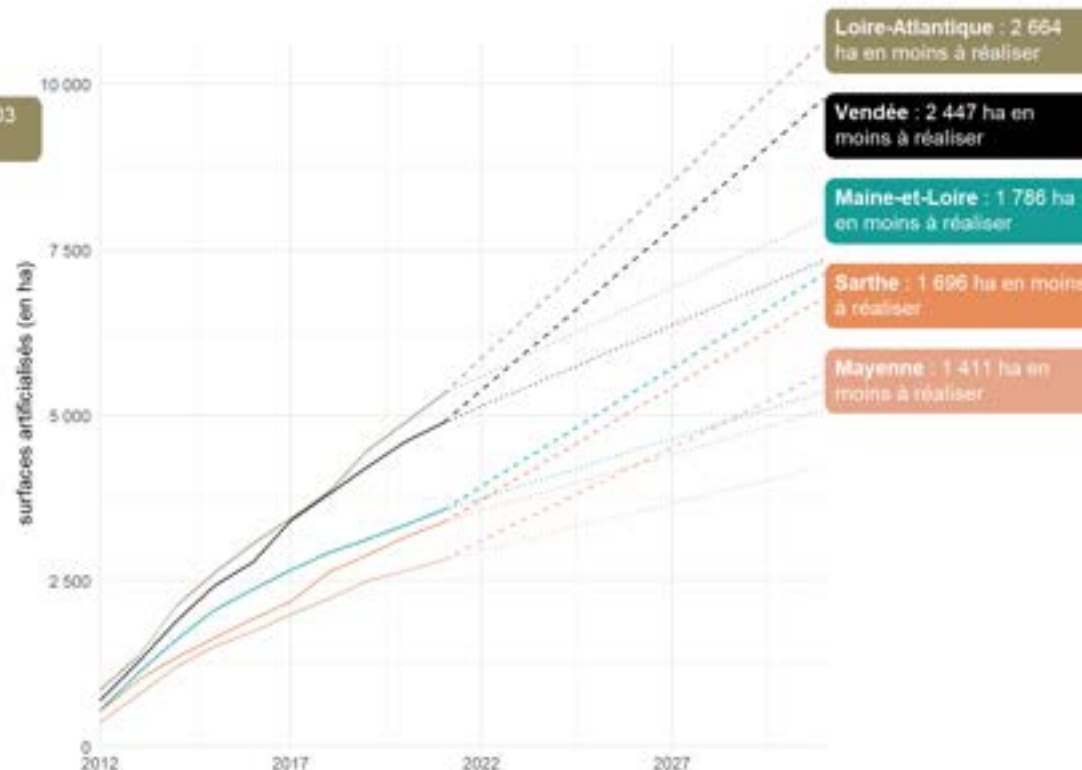
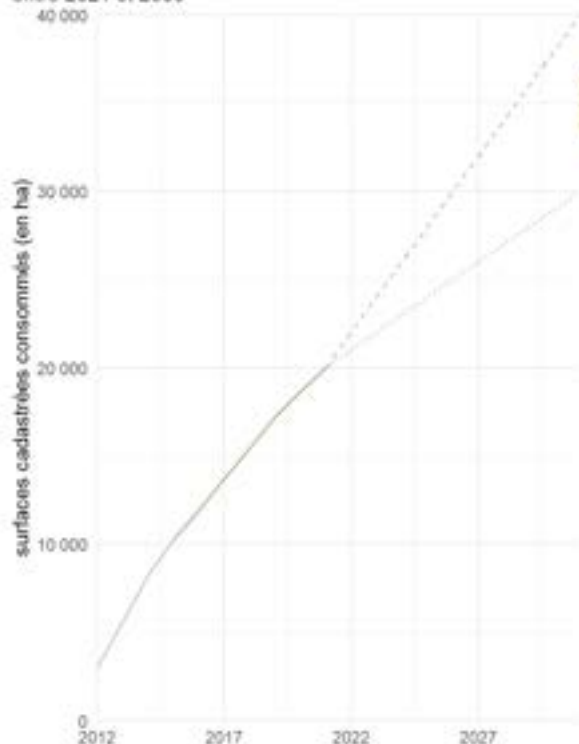
En 2070, + 430 000 nouveaux habitants en Pays de la Loire.

En 2070, + 280 000 nouveaux habitants en Bretagne

source : [Insee Projections Omphale 2022](#)

Impact de l'objectif de réduction par 2 du rythme de consommation

entre 2021 et 2030



Source : Observatoire de l'artificialisation 2021
Note de lecture : D'ici 2031, la Loire-Atlantique au rythme actuel aura artificialisé 5 327 hectares supplémentaires, soit un total de 10 654 hectares depuis début 2011. Une division par deux du rythme ramènerait ce total à 7 991.

Emprise au sol (m²) x nombre moyen de niveaux

Surface de la parcelle ou de l'îlot (m²)

DENSITÉ
FAIBLE

DENSITÉ
MOYENNE

DENSITÉ
FORTE



MAISON INDIVIDUELLE ISOLÉE

20% HABITAT OCCUPÉ
56% HABITAT SOUHAITÉ



GRANDS ENSEMBLES D'HABITAT COLLECTIF

9% HABITAT OCCUPÉ
1% HABITAT SOUHAITÉ



GRANDS IMMEUBLES

4% HABITAT OCCUPÉ
1% HABITAT SOUHAITÉ



HABITAT HAUSSMANNIEN

6% HABITAT OCCUPÉ
5% HABITAT SOUHAITÉ



Densité faible

Densité forte

MAISON INDIVIDUELLE (dans un ensemble pavillonnaire)

29% HABITAT OCCUPÉ
20% HABITAT SOUHAITÉ



PETIT HABITAT INDIVIDUEL EN VILLE

20% HABITAT OCCUPÉ
56% HABITAT SOUHAITÉ



PETIT / MOYEN HABITAT COLLECTIF EN VILLE

9% HABITAT OCCUPÉ
3% HABITAT SOUHAITÉ



Quelle ville dans un monde neutre en carbone ?



01

GÉNÉRATION FRUGALE

La transition est conduite principalement par la contrainte et par la sobriété.



02

COOPÉRATIONS TERRITORIALES



03

TECHNOLOGIES VERTES



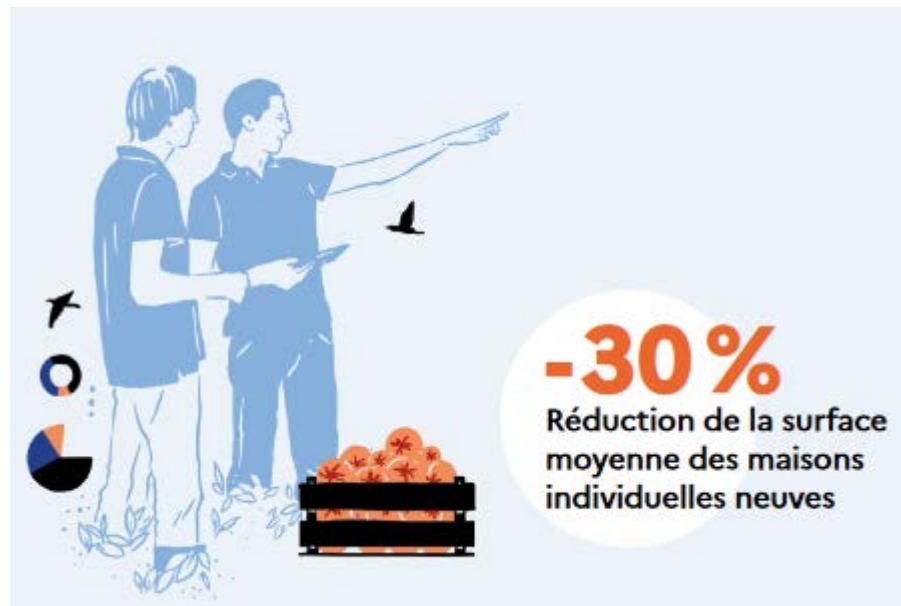
04

PARI RÉPARATEUR

La société place sa confiance dans la capacité à réparer, les systèmes sociaux et écologiques.

Limitation de la construction, rénovation rapide et modification d'ampleur des modes de vie

- Transformation de logements vacants et résidences secondaires en résidences principales
- Réduction drastique du nombre de constructions neuves
- Rénovation énergétique d'une ampleur inégalée
- Mutualisation des équipements à l'échelle des lieux d'habitation





<https://agirpourlatransition.ademe.fr/particuliers/podcast-demain-pas-loin>

SCÉNARIO 1 GÉNÉRATION FRUGALE

LES PRINCIPES



LES RESSOURCES



LES IMPACTS





Les imaginaires de la ville durable - le solarpunk
<https://www.arte.tv/fr/articles/tracks-solarpunk-ecologie-sf>



Contacts

**Gwénaëlle Le Bourhis Le Duigou,
Référente prospective et consommation d'espace**

Dreal des Pays de la Loire

Service connaissance des territoires et évaluation

Division études et partenariats

5 rue Françoise Giroud

CS 16326

44263 NANTES Cedex 2

gwenaelle.le-bourhis@developpement-durable.gouv.fr

02 72 74 74 54