

Comité Régional de l'Énergie des Pays de la Loire

Réunion n°1
23 octobre 2023

Préfecture de région des Pays de la Loire, Nantes



INTRODUCTION

Christelle Morançais
*Présidente
du Conseil Régional*

Fabrice Rigoulet-Roze
*Préfet de région
Pays de la Loire*

ORDRE DU JOUR

- Installation du comité régional de l'énergie
- Missions du comité et principes fondateurs pour le règlement intérieur
- Actualités
 1. Stratégie française énergie-climat
 2. SRADDET
 3. Loi d'accélération des EnR
- Panorama de l'énergie en Pays de la Loire



Image de rawpixel.com sur Freepik

INSTALLATION DU COMITÉ RÉGIONAL DE L'ÉNERGIE

Le Comité régional de l'énergie

Art. L. 141-5-2 du code de l'énergie ; Décret n°2023-35 du 27 janvier 2023



La convention citoyenne pour le climat puis la loi climat et résilience ont souhaité donner un rôle plus important aux collectivités dans la réalisation des objectifs de la politique énergétique.



Objectif du CRE : favoriser la concertation sur les questions relatives à l'énergie au sein de chaque région.

La Composition du CRE Pays de la Loire

Arrêté 2023-410 portant composition du CRE en Pays de la Loire

CRE PAYS DE LA LOIRE : 45 membres, 5 collèges

Coprésidé par le Préfet de région et par la Présidente du Conseil Régional

COLLÈGE 1 : ÉTAT

7 membres

Les 5 Préfets de
département
DREAL
ADEME

COLLÈGE 2 : RÉGION

9 membres

La Présidente
8 élus

COLLÈGE 3 : COLLECTIVITÉS TERRITORIALES

15 membres

5 conseils
départementaux
SIEM, TE 44, TE 53,
SYDEV
3 communes
3 EPCI

COLLÈGE 4 : ENTREPRISES

10 membres

SER
CRA
CGT
CCIR
CMAR
GPMNSN
RTE
ENEDIS
GRTgaz
GRDF

COLLÈGE 5 : SOCIÉTÉ CIVILE

4 membres

FNE
UFC Que Choisir
RECIT
CESER

MISSIONS DU COMITÉ ET PRINCIPES FONDATEURS POUR LE RÈGLEMENT INTÉRIEUR

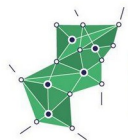
Les missions du CRE

Favoriser la concertation, en particulier avec les collectivités territoriales, sur les questions relatives à l'énergie au sein de la région.

Missions attribuées par la loi Climat et Résilience (art.83)

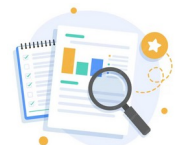


Proposer des objectifs régionaux d'EnR&R par filière (= régionalisation PPE).



SRADDET
PAYS DE LA LOIRE

Être associé à la fixation, au suivi et à l'évaluation des objectifs régionaux d'EnR&R du SRADDET.



Rendre un avis annuel sur le développement des EnR&R.



Débattre et rendre des avis sur tous sujets relatifs à l'énergie ayant un impact sur la région.

Missions attribuées par la loi accélération des énergies renouvelables (art. 15)



Donner un avis sur la cartographie des zones d'accélération des énergies renouvelables (ZAER).

Les principes fondateurs du règlement intérieur

Le code de l'énergie prévoit, en son article D. 141-2-4.-I, que le CRE établit un **règlement intérieur**.
Le règlement intérieur a pour objet de fixer les règles de fonctionnement du CRE.

Le règlement intérieur du CRE Pays de la Loire sera adopté lors de sa prochaine réunion.

Éléments généraux inscrits dans le Décret n°2023-35 du 27 janvier 2023
Propositions CRE Pays de la Loire



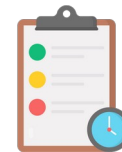
Membres

- Mandat de 6 ans renouvelable.
- Les fonctions exercées à titre gratuit.



Réunions

- Au moins une fois par an.
- Sur convocation des coprésidents.
- Si au moins 2/3 des membres du CRE demandent à rendre des avis sur un sujet relatif à l'énergie ayant un impact sur la région, le CRE se réunit sur convocation d'au moins un de ses coprésidents dans un délai de 3 mois.



Ordre du jour des séances

- Fixé conjointement par les coprésidents.
- **Possibilité pour tout membre du CRE de demander l'inscription d'un point à l'ODJ dans un délai de 7 jours après réception du Prenez Date.**

Les principes fondateurs du règlement intérieur

Éléments généraux inscrits dans le Décret n°2023-35 du 27 janvier 2023
Propositions CRE Pays de la Loire



Votes

- Chaque membre titulaire dispose d'une voix.
- A la majorité des voix des membres présents ou représentés.
- En cas d'égalité :
 - 1° Les coprésidents ont voix prépondérantes.
 - 2° Si les deux coprésidents s'abstiennent/ont des votes opposés, rejet de la disposition objet du vote.
- En cas de désaccord sur la proposition d'objectifs régionaux de développement des EnR, les coprésidents peuvent transmettre au ministre en charge de l'énergie une synthèse des débats sur la proposition.
- Des règles de mandat seront proposées



Publications

Les avis et propositions du CRE sont rendus publics.



Convocations

Le comité peut, sur décision d'un coprésident, entendre toute personne extérieure dont l'audition est de nature à éclairer ses délibérations.

Ces personnes ne participent pas au vote.

Notamment :



Les principes fondateurs du règlement intérieur

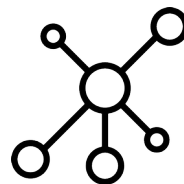
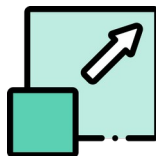
Éléments généraux inscrits dans le Décret n°2023-35 du 27 janvier 2023

la possibilité d'associer des instances

Le Préfet de région et la Présidente du conseil régional peuvent décider de la création

D'un comité élargi

Comprenant a minima les membres du CRE
Coprésidé par le Préfet de région et la
Présidente du conseil régional



De commissions spécialisées

Thématiques ou Territoriales

Sur proposition du Préfet de région et de la Présidente du conseil régional, le comité régional de l'énergie peut décider de confier au comité élargi ou à des commissions spécialisées :

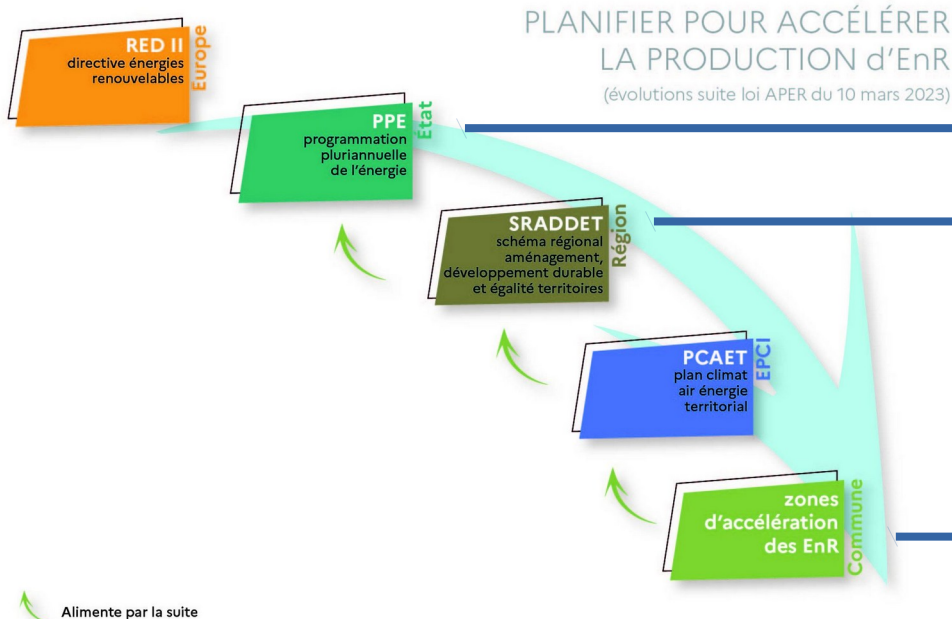
- La préparation des recommandations sur les objectifs de développement des EnR&R du SRADDET ;
- La préparation de l'avis annuel sur le développement régional des EnR&R.
- Certaines autres missions du CRE.

VOS QUESTIONS ?

ACTUALITÉS

- **STRATÉGIE FRANÇAISE ÉNERGIE-CLIMAT**
- **SRADDET**
- **LOI D'ACCÉLÉRATION DES ENR ET ZONES
D'ACCÉLÉRATION DES ENR**

Actualités



PLANIFIER POUR ACCÉLÉRER
LA PRODUCTION d'EnR
(évolutions suite loi APER du 10 mars 2023)

Missions du CRE

- Proposer des objectifs régionaux d'EnR&R par filière.
- Être associé à la fixation, au suivi et à l'évaluation des objectifs régionaux d'EnR&R du SRADDET.
- Rendre un avis annuel sur le développement des EnR&R, au regard des objectifs régionaux.
- Donner un avis sur la cartographie des ZAER.

Actualités

Stratégie Française Energie-Climat

Missions du CRE

- Proposer des objectifs régionaux d'EnR&R par filière (en vue de la PPE).
- Rendre un avis annuel sur le développement des EnR&R, au regard des objectifs régionaux.

« Nous devons aujourd'hui réussir à faire davantage en 7 ans que ce que nous avons fait ces 33 dernières années »



Synthèse du plan accessible [ici](#)

Actualités

Stratégie Française Energie-Climat



La planification écologique permet d'élaborer ...

- Proposer des objectifs régionaux d'EnR&R par filière (en vue de la PPE).
- Rendre un avis annuel sur le développement des EnR&R, au regard des objectifs régionaux.



Loi de programmation énergie climat (LPEC)
1ère LPEC fixant les objectifs et les priorités de la politique climatique et énergétique française

Compatibilité



3ème Stratégie Nationale Bas Carbone (SNBC)

Feuille de route pour conduire la politique d'atténuation du changement climatique
SNBC-2 adoptée en 2020



3ème Programmation Pluriannuelle de l'Énergie (PPE)

Feuille de route pour conduire la transformation du système énergétique
PPE-2 adoptée en 2020



3ème Plan National d'Adaptation au Changement Climatique (PNACC)

Feuille de route pour conduire la politique d'adaptation au changement climatique
PNACC-2 adoptée en 2018



3ème Stratégie Nationale Biodiversité (SNB)

Feuille de route pour conduire la politique de préservation de la biodiversité.
SNB-3 volet 1 adoptée en 2022

Actualités

Stratégie Française Energie-Climat

Missions du CRE

- Proposer des objectifs régionaux d'EnR&R par filière (en vue de la PPE).
- Rendre un avis annuel sur le développement des EnR&R, au regard des objectifs régionaux.

Installation du CRE

2023

2024

2025

Courant 2024
Travaux sur les études régionales de potentiels énergétiques

Début 2025
Proposition des objectifs régionalisés au ministre chargé de l'énergie (dans les 2 mois suivant sa demande)

1^{er} semestre 2024
Adoption de la LPEC

Fin 2024
Adoption de

- La PPE-3
- La SNBC-3
- Le PNACC-3

Courant 2025
Parution du décret adoptant les objectifs régionaux.
Lancement de la procédure de modification du SRADDET dans les 6 mois.

Territorialisation de la planification écologique

ACTUALITÉS

- STRATÉGIE FRANÇAISE ÉNERGIE-CLIMAT
- SRADDET
- LOI D'ACCÉLÉRATION DES ENR ET ZONES
D'ACCÉLÉRATION DES ENR

Contexte



Missions du CRE
Être associé à la fixation, au suivi et à l'évaluation des objectifs régionaux d'EnR&R du SRADDET.

Tendre vers la neutralité carbone et déployer la croissance verte :
Devenir une région décarbonée et à énergie positive en 2050 (par rapport à 2012)



Ambition 2050	Part dans le mix énergétique (en %)
Biogaz	21,9
Bois énergie	15
Déchets	3,9
Pompes à chaleur	8,6
Solaire thermique	1,3
Solaire photovoltaïque	11,2
Éolien terrestre	12,9
Éolien marin	25,3
Hydro-électricité	0,1

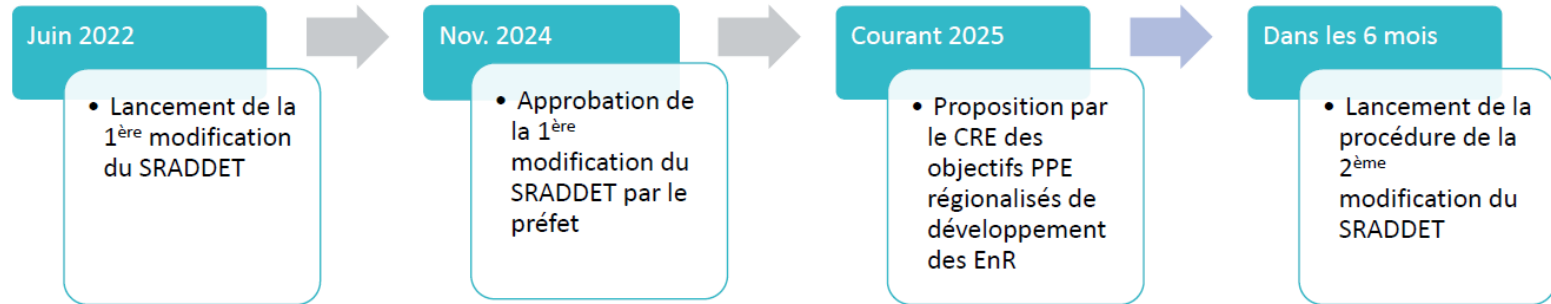
Contexte



Calendrier de modifications

Missions du CRE
Être associé à la fixation, au suivi et à l'évaluation des objectifs régionaux d'EnR&R du SRADDET.

1. La loi Climat & Résilience (août 2021) et la loi 3DS (février 2022) commandent une évolution du SRADDET dans trois domaines :
 - La lutte contre l'artificialisation des sols
 - La logistique
 - La stratégie aéroportuaire régionale
 - La modification portera également sur la prévention et la gestion des déchets pour intégrer de nouveaux éléments issus de la loi anti-gaspillage et économie circulaire et de ses déclinaisons réglementaires.
2. Modification pour intégration de la PPE régionalisée en 2025



ACTUALITÉS

- STRATÉGIE FRANÇAISE ÉNERGIE-CLIMAT
- SRADDET
- LOI D'ACCÉLÉRATION DES ENR ET ZONES
D'ACCÉLÉRATION DES ENR

Actualités

Loi d'accélération EnR et zones d'accélération (ZAER)

Mission du CRE
Donner un avis sur la
cartographie des ZAER

Un projet
de loi structuré
autour de
4 piliers



1. Accélérer les **procédures**, sans renier les exigences environnementales, notamment via un processus de planification ⇒ **ZAER**
2. Libérer un **potentiel foncier** adapté au projets d'EnR et ne présentant pas d'enjeux environnementaux majeurs
3. Accélérer le déploiement de l'**éolien en mer**
4. Améliorer l'**attractivité et le financement** des projets d'EnR

Actualités

Loi d'accélération EnR et zones d'accélération (ZAER)

Mission du CRE
Donner un avis sur la
cartographie des ZAER

⇒ Les ZAER témoignent de la volonté politique des communes. Les projets développés dans ces zones bénéficieront d'avantages (bonus financiers et délais). Des projets peuvent être développés en dehors de ces zones.

⇒ L'exercice de planification couvre l'ensemble des énergies renouvelables : Photovoltaïque (au sol + sur bâti), éolien terrestre, chaleur renouvelable, méthanisation...

⇒ La note d'accompagnement peut être amendée par les membres du CRE



Actualités

Loi d'accélération EnR et zones d'accélération (ZAER)

Mission du CRE
Donner un avis sur la
cartographie des ZAER

Mise à
disposition des
données

Responsables :
- Etat
- Gestionnaires
de réseaux de
gaz et
d'électricité

Délai : 2 mois
Mai 2023

Proposition des
zones par les
communes

Responsables :
- Communes
- EPCI

Délai : 6 mois
Déc 2023

Concertation
territoriale

Responsables :
- Référent
préfectoral
unique

Modalités :
- Conférence
territoriale
- Transmission
de la
cartographie
au CRE

Avis du CRE

Responsables :
- CRE

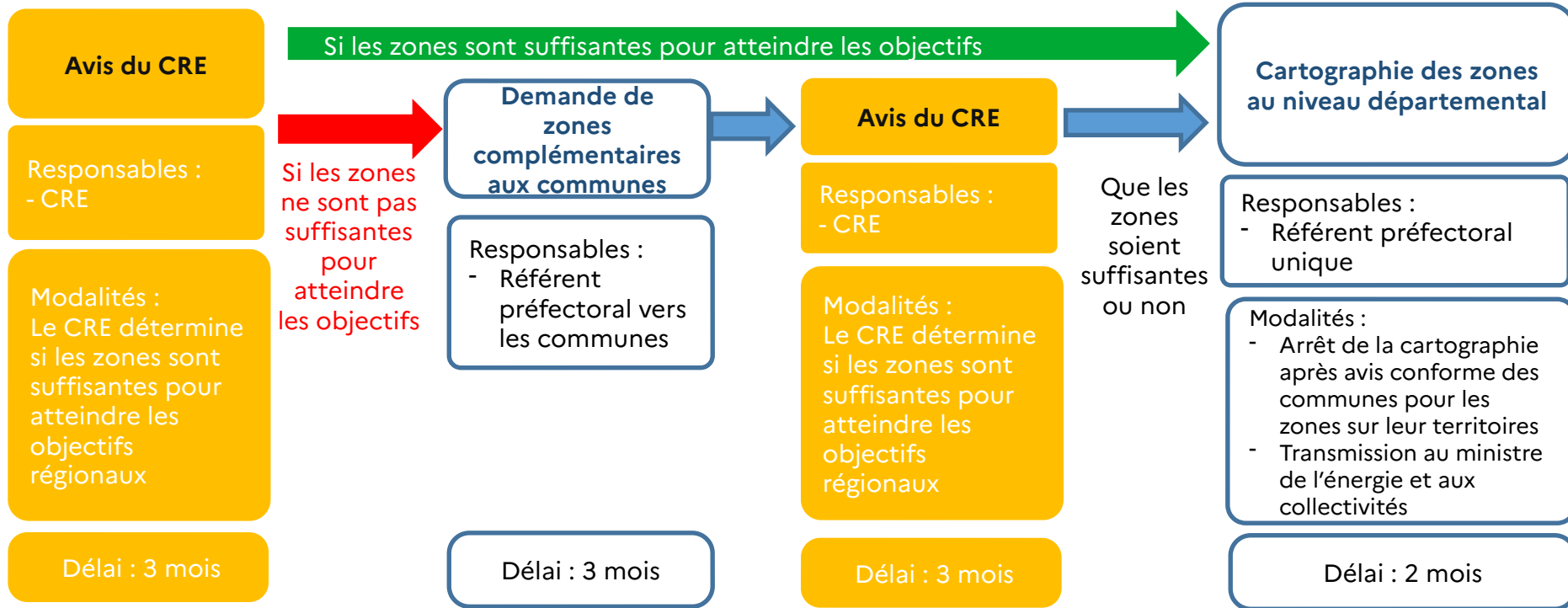
Modalités :
Le CRE détermine
si les zones sont
suffisantes pour
atteindre les
objectifs
régionaux

Délai : 3 mois

Actualités

Loi d'accélération EnR et zones d'accélération (ZAER)

Mission du CRE
Donner un avis sur la
cartographie des ZAER



VOS QUESTIONS ?

PANORAMA ÉNERGIE DES PAYS DE LA LOIRE

Panorama de l'énergie en Pays de la Loire

Quelles données en Pays de la Loire ?

Les données présentées dans ce panorama régional reposent sur le dispositif d'observation partenarial en région Pays de la Loire.



L'observatoire TEO est une **association** d'intérêt général fondée par la DREAL, l'ADEME et la Région des Pays de la Loire en 2018. C'est un dispositif d'**observation** et de **suivi des actions** menées dans la région sur le volet **Energie - Climat** et sur le volet **Déchets-Ressources**.

<https://teo-paysdelaloire.fr/>

L'observatoire TEO rassemble des données produites par de nombreux partenaires (gestionnaires de réseaux, AILE, FIBOIS, Air Pays de la Loire...).

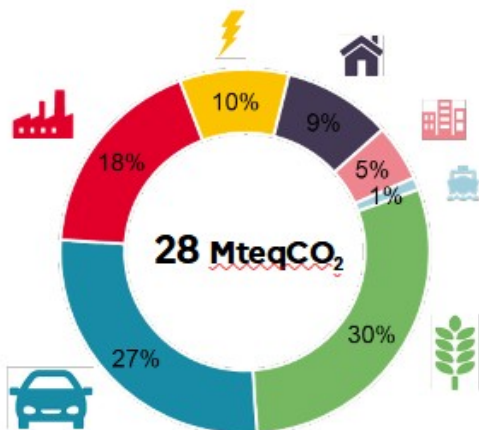
Air Pays de la Loire réalise tous les deux ans un inventaire des émissions et des données énergétiques des pays de la Loire « Basemis »



Panorama de l'énergie en Pays de la Loire

Les émissions de gaz à effet de serre

Répartition des émissions de GES par secteur d'activités en 2021 en Pays de la Loire



Source : Air Pays de la Loire, BASEMIS@VZ

Puits de carbone en 2021 en Pays de la Loire



Source : Air Pays de la Loire, BASEMIS@VZ

7 % des émissions nationales

Évolution

-17 % entre 2008 et 2021

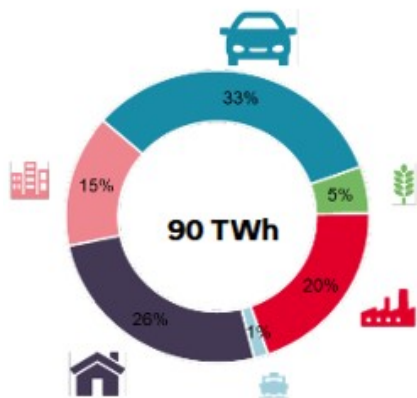
Objectif :

Neutralité carbone en 2050

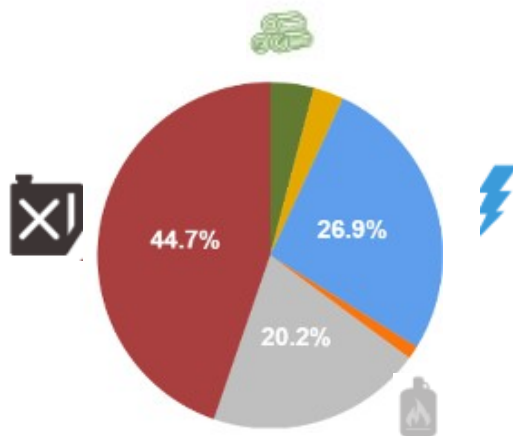
Panorama de l'énergie en Pays de la Loire

Les consommations d'énergie

Consommation d'énergie en 2021
par secteurs d'activités



Consommation d'énergie en 2021
par type d'énergie



- Bois-énergie (EnR)
- Autres énergies renouvelables (EnR)
- Electricité
- Chaleur et froid issus de réseau
- Gaz Naturel
- Produits pétroliers et autres

5,5 % de la consommation nationale

9,3 Md€ de dépenses énergétiques en Pays de la Loire en 2018

Évolution

Consommations stables :
-1 % entre 2008 – 2021
(démographie : +7,9 %)

Objectifs

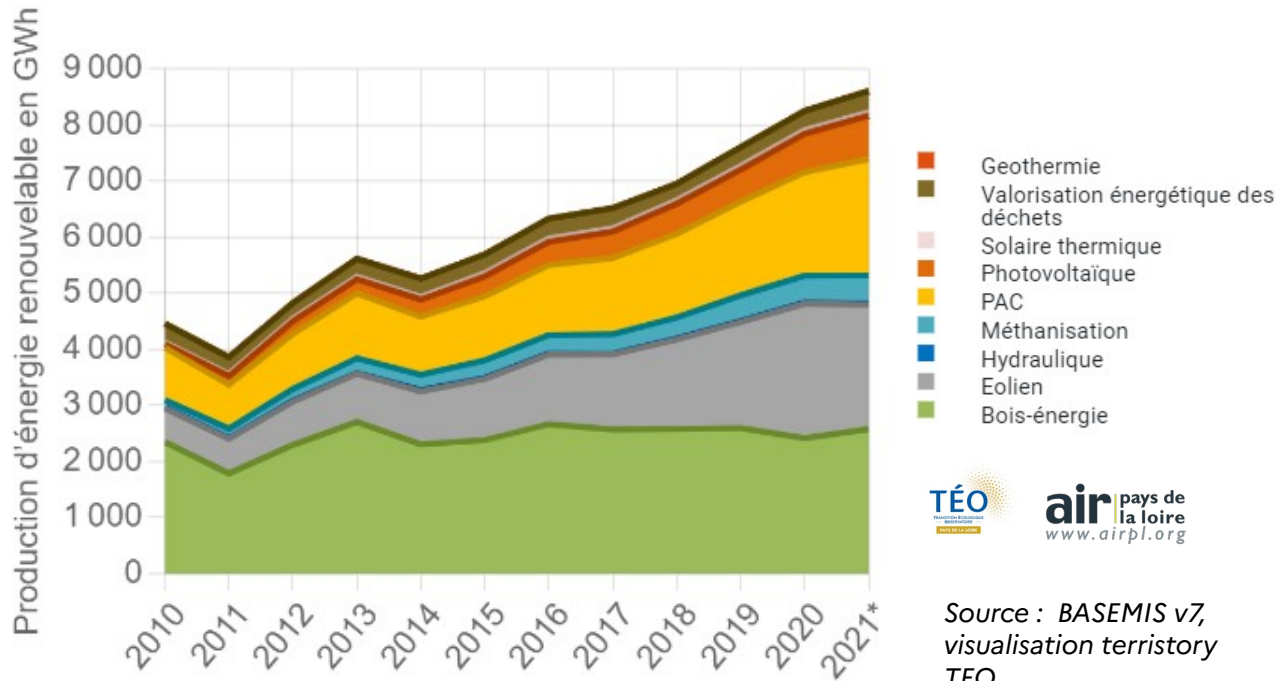
Diviser par deux les consommations énergétiques d'ici 2050

Source : données provisoires BASEMIS v7,
Air Pays de la Loire

Panorama de l'énergie en Pays de la Loire

Les énergies renouvelables

Production d'énergie renouvelable en Pays de la Loire



- Geothermie
- Valorisation énergétique des déchets
- Solaire thermique
- Photovoltaïque
- PAC
- Méthanisation
- Hydraulique
- Eolien
- Bois-énergie



air pays de la Loire
www.airpl.org

Source : BASEMIS v7,
visualisation territory
TEO

15 %

de la consommation finale
brute d'énergie en Pays de la
Loire en 2021 (19 % en France)

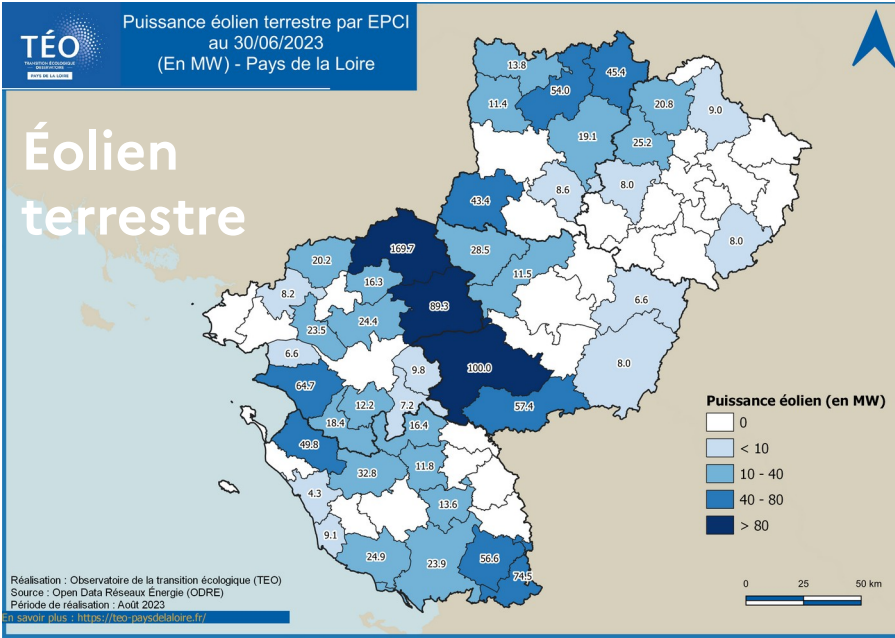
Source : Basemis / Chiffres clés des énergies
renouvelables
- Edition 2022

Objectif :

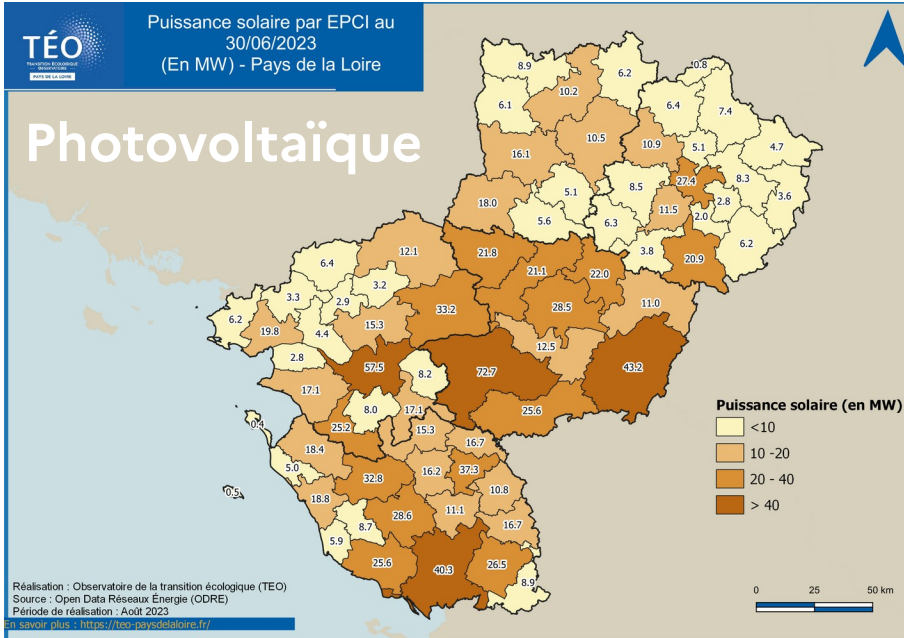
**Région à énergie
positive
en 2050**

Panorama de l'énergie en Pays de la Loire

Focus sur la production électrique renouvelable : 18 % de la consommation élec en 2022



1294 MW raccordés au 31/08/2023
 Dynamique d'augmentation stable
 Production 2022 : 2248 GWh



1094 MW raccordés au 31/08/2023
 Forte accélération du développement
 Production 2022 : 962 GWh

Panorama de l'énergie en Pays de la Loire

Focus sur la production électrique renouvelable : 18 % de la consommation élec en 2022



480 MW raccordés (Banc de Guérande)
Production 2022 : 626 GWh (1,5 TWh sur une
année glissante)
Parc Yeu Noirmoutier prévu pour 2025

Autres types de productions :

Électricité à partir de biomasse :
stabilisation, les nouveaux projets de
méthanisation sont principalement
en injection (45MWé)

Faible potentiel hydraulique en
région (10MW)

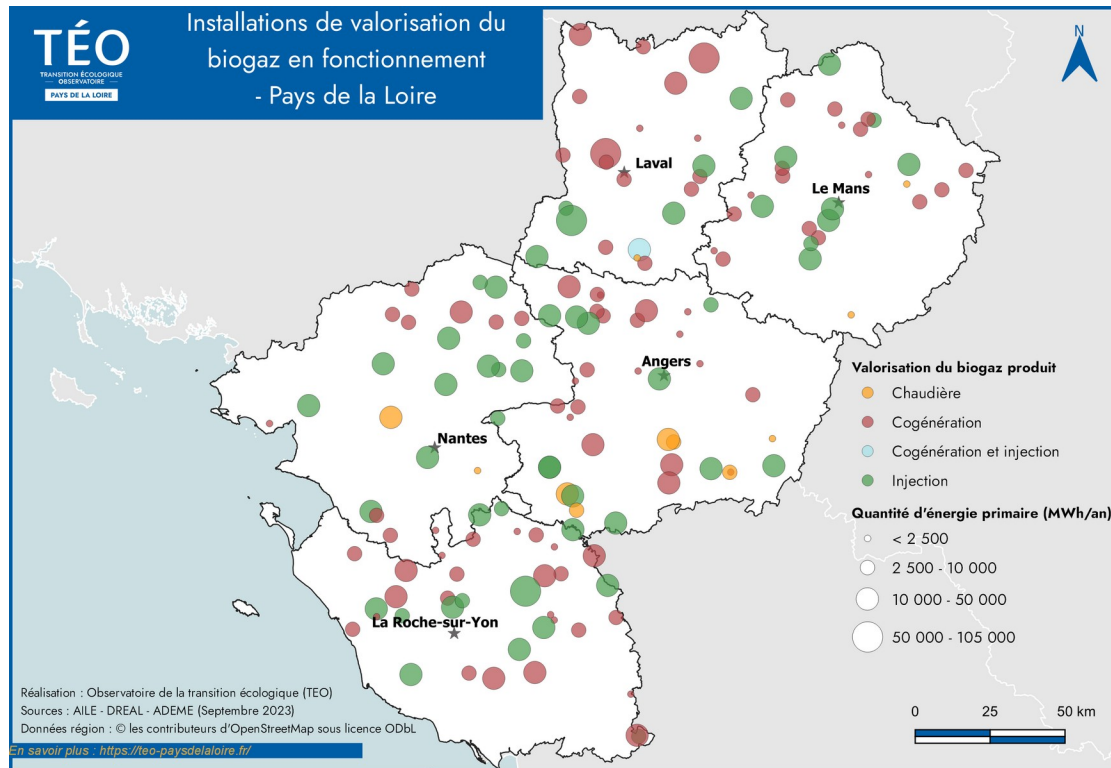
Unités de valorisation de déchets

Source : ODRE, tableau de bord TEO



Panorama de l'énergie en Pays de la Loire

Focus sur la production de gaz renouvelable



Chiffres clés

53 installations d'injection de biométhane en fonctionnement

524 GWh injectés depuis 01/01/2023

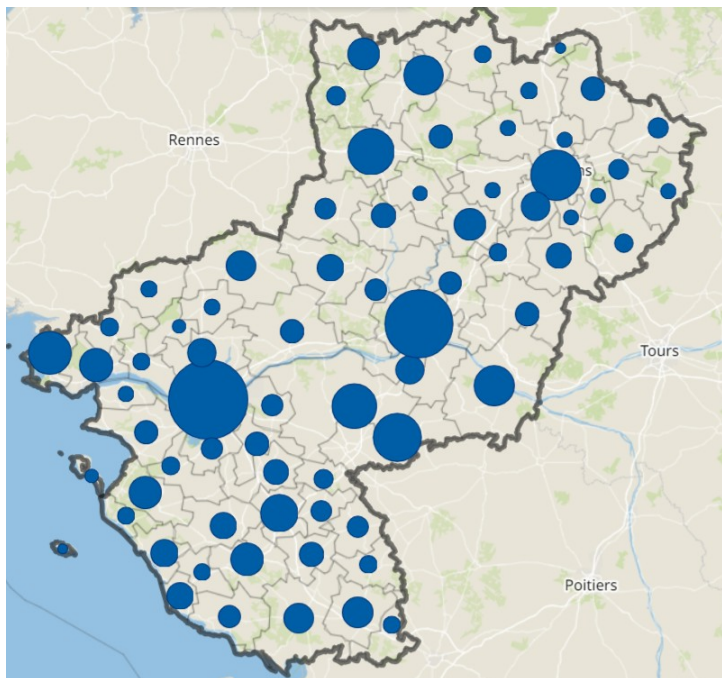
Forte augmentation des projets, mais stabilité à venir avant nouvelle dynamique

Source : ODRE, tableau de bord TEO



Panorama de l'énergie en Pays de la Loire

Focus sur la chaleur renouvelable



Chiffres clés et dynamiques de développement

5,2 TWh de chaleur produite dont 2,5 TWh par le bois-énergie (dont moitié de bois individuel) et 2 TWh par les pompes à chaleur

Source : BASEMIS v7, Air Pays de la Loire

Environ 500 chaufferies-bois en Pays de la Loire

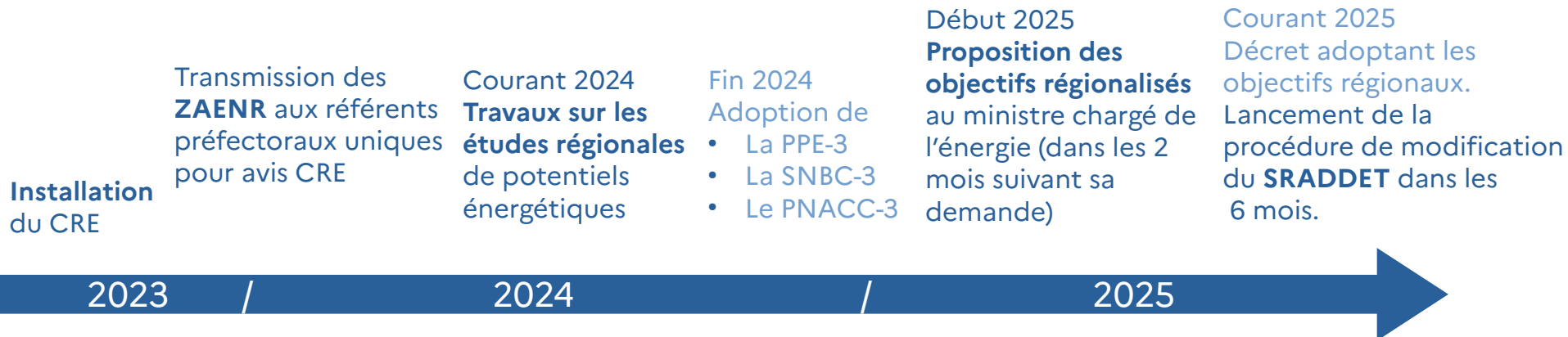
Source : Fibois Pays de la Loire

Production de chaleur renouvelable en Pays de la Loire
– Extrait de Terristory (TEO), source BASEMIS v7

CONCLUSION LES PROCHAINES ÉTAPES

CRE des Pays de la Loire

Prochaines étapes



Prochaine réunion CRE (février/mars?)

- Adoption du règlement intérieur (dont instances)
- Zones d'accélération des énergies renouvelables

Comité Régional de l'Énergie des Pays de la Loire

Réunion n°1
23 octobre 2023



Préfecture de région des Pays de la Loire, Nantes

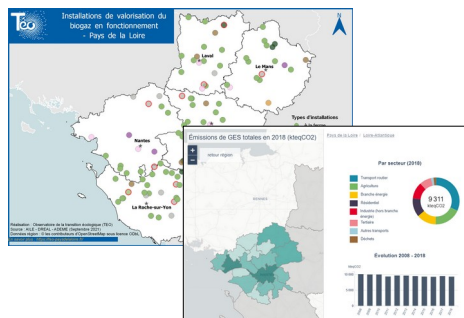
Panorama des énergies en Pays de la Loire

Données complémentaires - TEO Observatoire régional de la transition écologique

▶ Tableau de bord



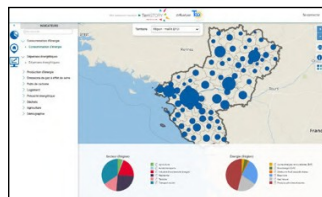
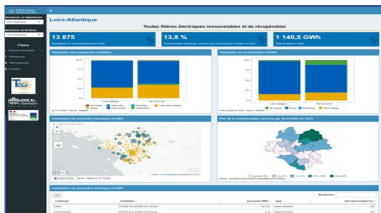
▶ Datavisualisations



▶ Fiches Territoriales à l'EPCI



▶ Application EnR de Réseaux



▶ Open Data



▶ Médiathèque thématique

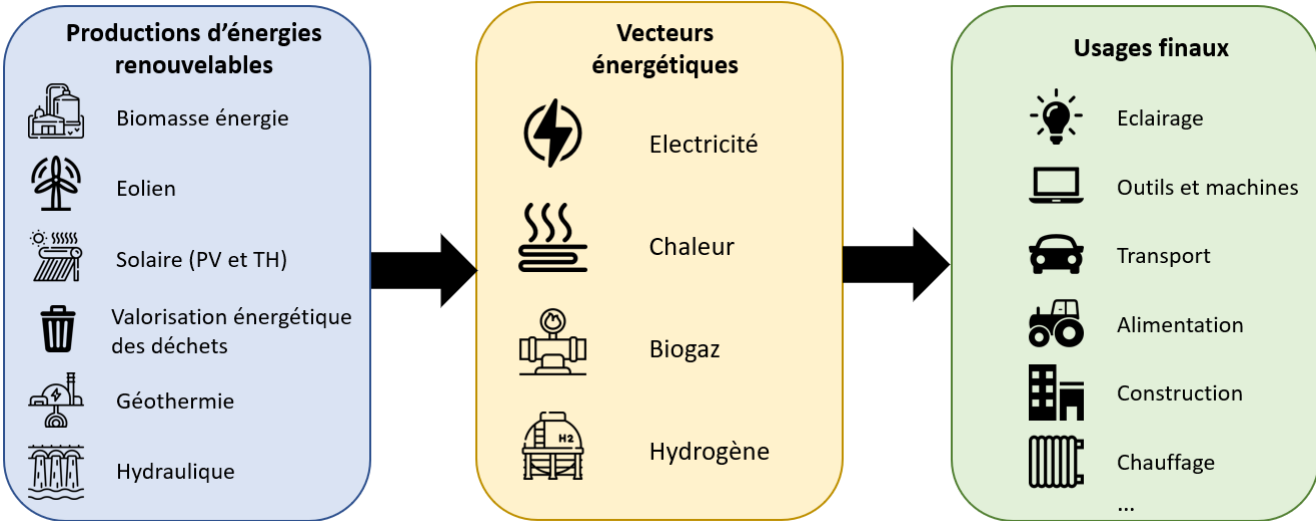
Pour en savoir plus : <https://teo-paysdelaloire.fr/>

TÉO
TRANSITION ÉCOLOGIQUE
OBSERVATOIRE
PAYS DE LA LOIRE

air pays de la loire
www.airpl.org

Panorama des énergies en Pays de la Loire

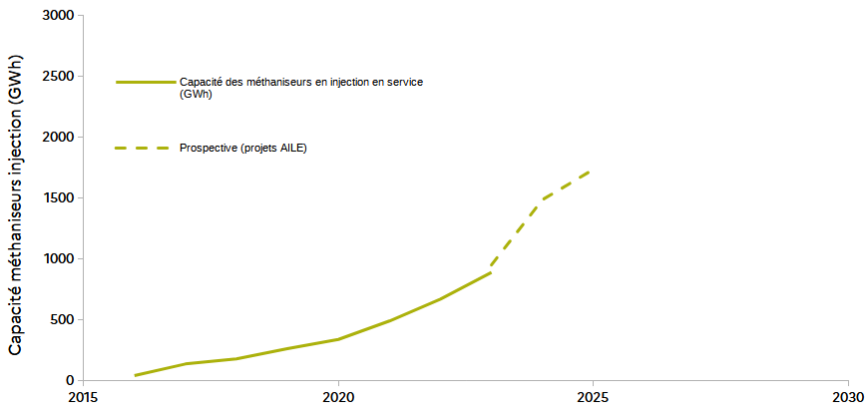
Le mix énergétique et les vecteurs



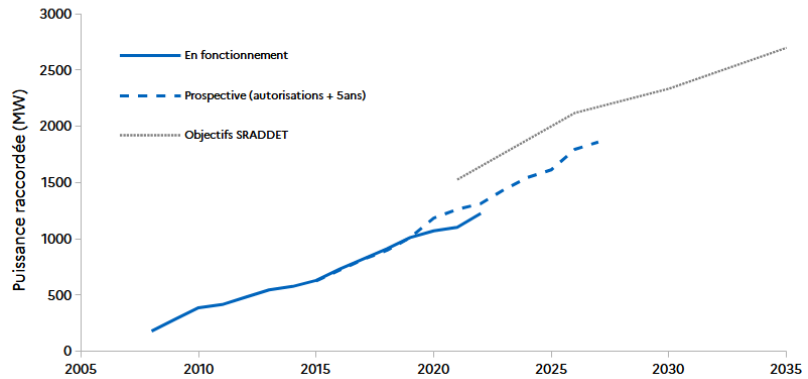
L'atteinte des objectifs passe par la mise en œuvre d'un **mix de systèmes de production d'énergies renouvelables** qui peut être différent en fonction des **spécificités des territoires**. Cette production s'inscrit dans un **écosystème** allant jusqu'aux usages

Les dynamiques de développement

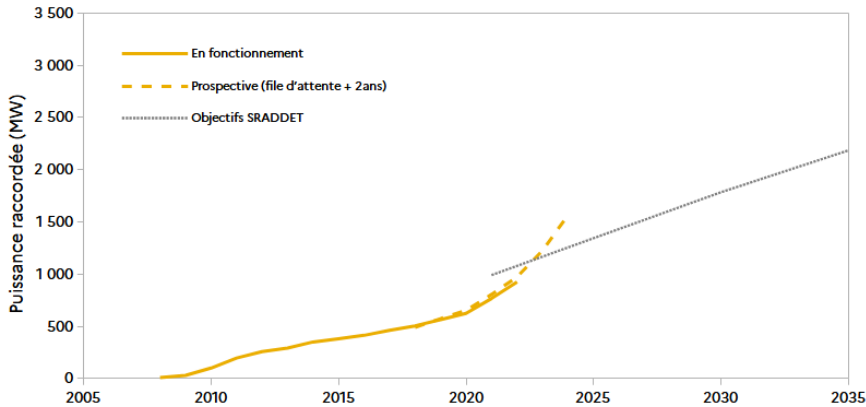
Capacité d'injection biométhane - Pays de la Loire



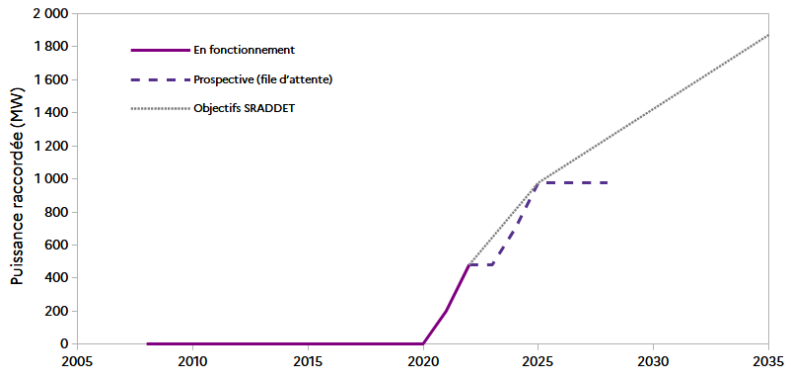
Dynamique éolien terrestre en Pays de la Loire et projection des objectifs

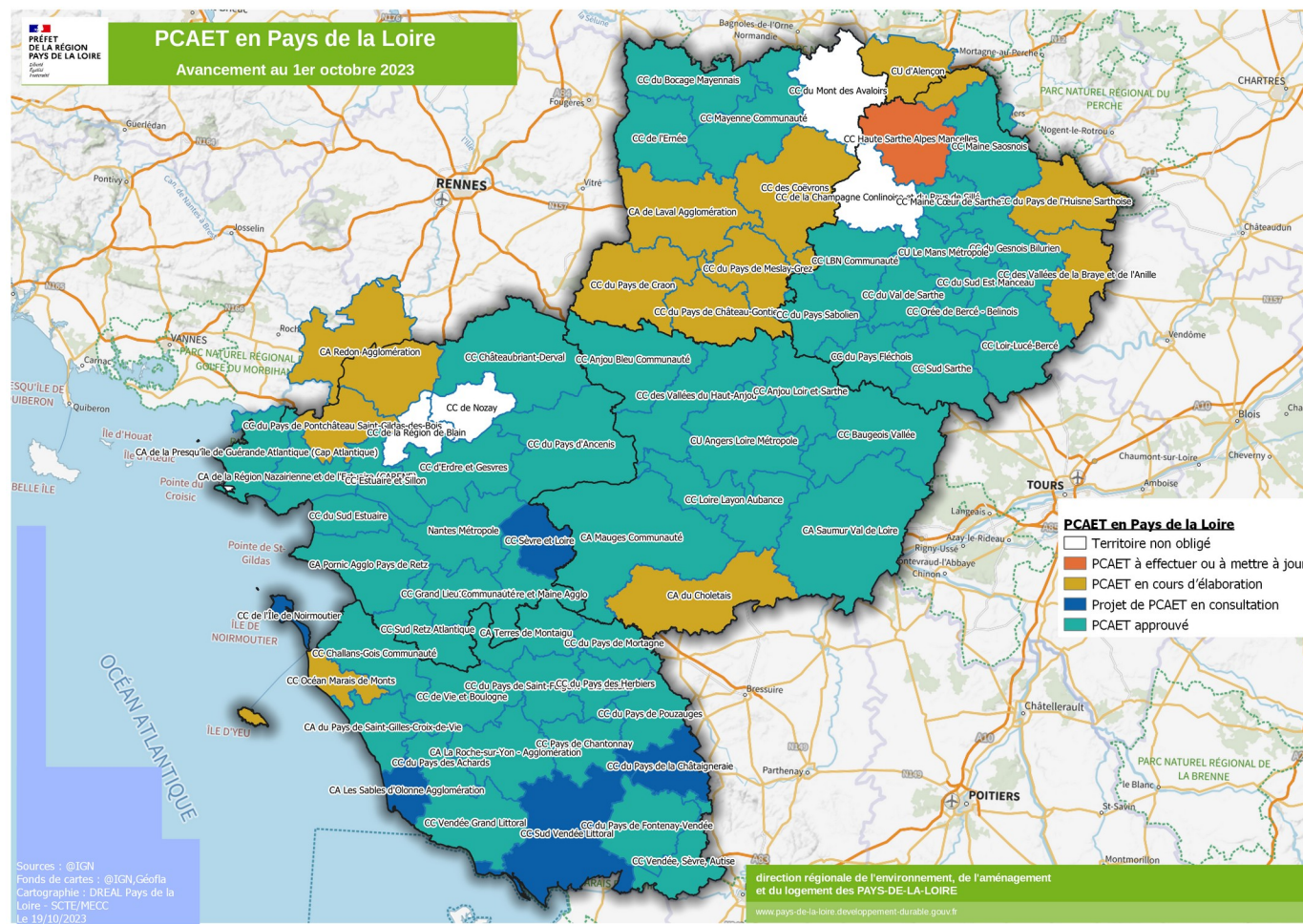


Dynamique solaire PV en Pays de la Loire et projection des objectifs



Dynamique éolien en mer en Pays de la Loire et projection des objectifs





PCAET en Pays de la Loire

- Territoire non obligé
- PCAET à effectuer ou à mettre à jour
- PCAET en cours d'élaboration
- Projet de PCAET en consultation
- PCAET approuvé

Sources : ©IGN
Fonds de cartes : ©IGN, Géoia
Cartographie : DREAL Pays de la Loire - SCTE/MECC
Le 19/10/2023

direction régionale de l'environnement, de l'aménagement et du logement des PAYS-DE-LA-LOIRE
www.pays-de-la-loire.developpement-durable.gouv.fr