

# RAMD – PAYS DE LA LOIRE

## RETOUR SUR L'ÉVOLUTION DES PRATIQUES DE DÉPLACEMENT ET D'AMÉNAGEMENT LIÉES À LA CRISE SANITAIRE

20/05/2021

---



# Sommaire

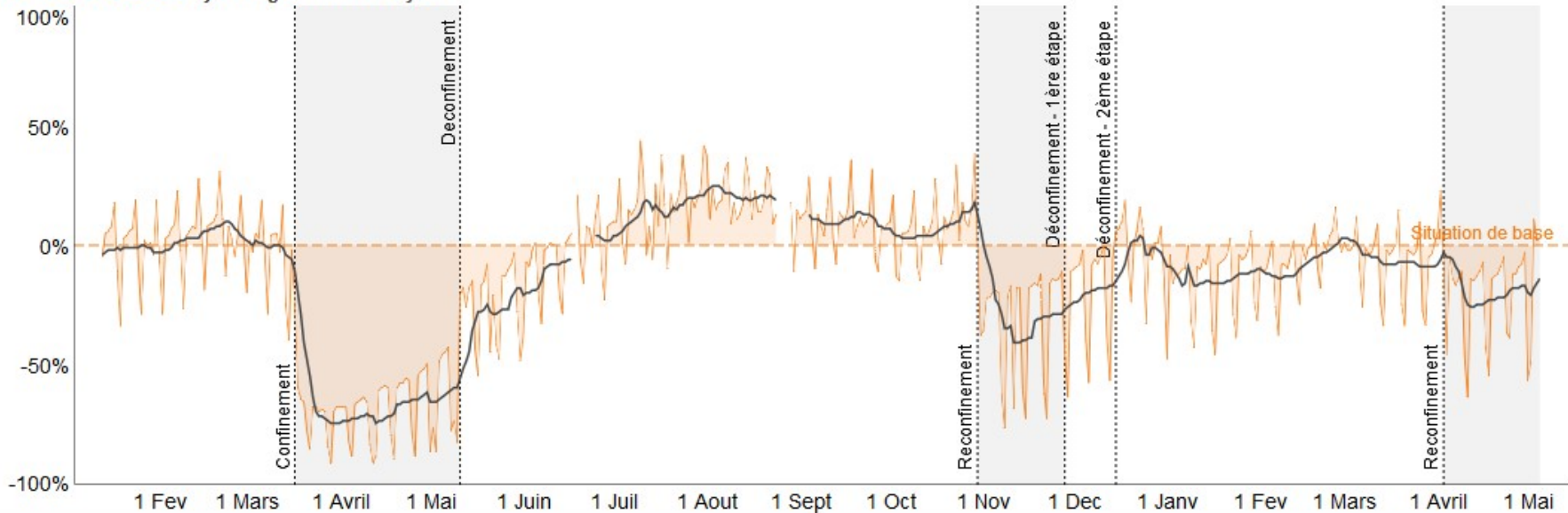
- **Évolution des pratiques de déplacement**
- **Évolution des pratiques d'aménagement**
- **Évolution des pratiques de concertation**
- **Perspectives**

# Evolution des pratiques de déplacements

- **Évolution du trafic automobile**
  - Situation globale en France
  - Cf. CeremaData <http://trafic-routier.data.cerema.fr/>

## Évolution en pourcentage du trafic tous véhicules

Indice tous véhicules Moyenne glissante sur 7 jours

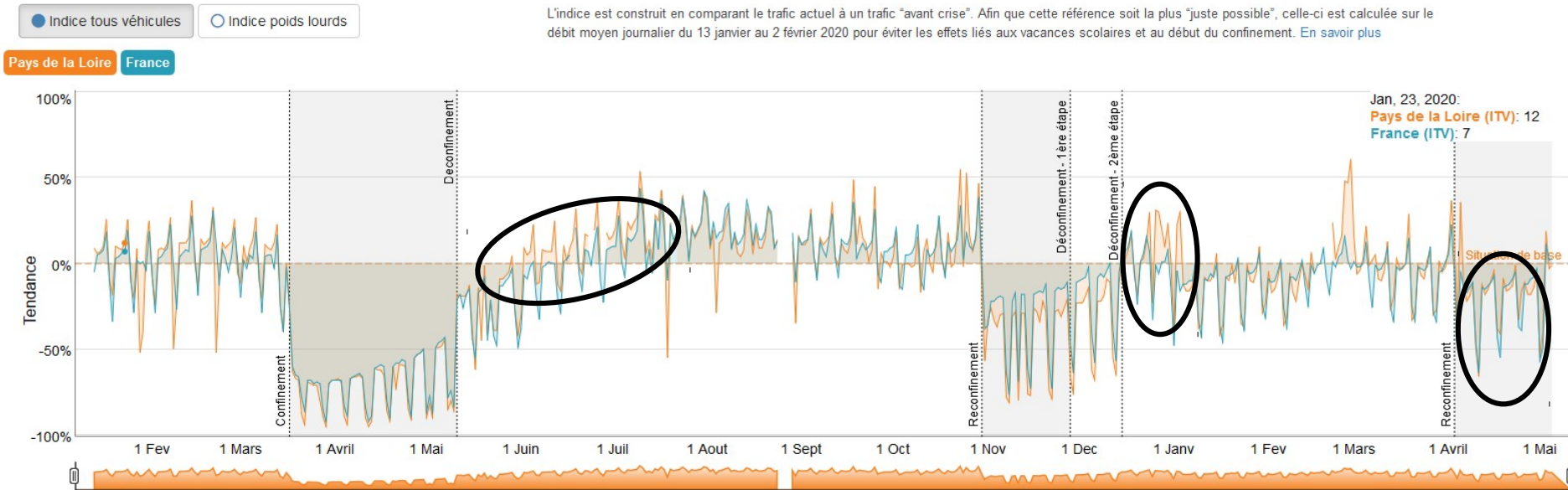


# Evolution des pratiques de déplacements

- **Évolution du trafic automobile**

- **Situation en Pays de la Loire**

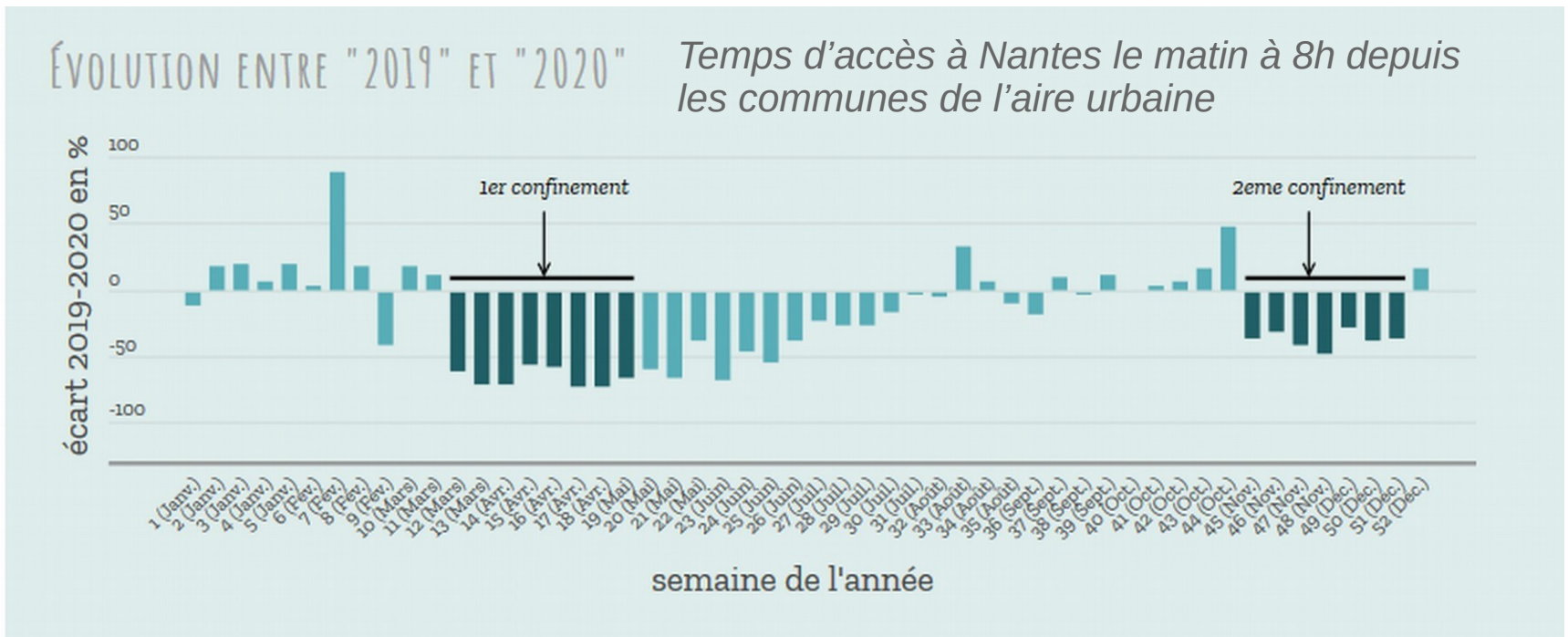
- Des trafics légèrement plus marqués en Pays de la Loire par rapport à la situation nationale (mais pas pour le 3ème confinement)



ITV : Indice tous véhicules IPL : Indice de Poids Lourds

# Evolution des pratiques de déplacements

- **Évolution du trafic automobile**
  - **Situation dans l'agglomération nantaise**
    - Baromètre mobilité post Covid 19 > Source AURAN / NM



# Evolution des pratiques de déplacements

- **Évolution de l'usage des TC**
  - Une offre de service moyenne réduite à 30 – 40 % pendant le confinement
  - Une chute drastique de la fréquentation puis une reprise progressive à l'issue du déconfinement
  - Une problématique forte de confiance dans les TC
  - Des impacts financiers forts pour les réseaux

# Evolution des pratiques de déplacements

- **Évolution de la pratique du vélo - France**
  - **1000 km d'aménagements temporaires réalisés pour le déconfinement**
  - **Coup de pouce vélo**
    - 100 000 vélos réparés en 1 mois
    - Plus d'un million de bénéficiaire au total
    - Coup de pouce réparation terminé en mars 2021
  - **Fréquentation hors confinement 2020/2019 = +28 %**
  - **Itinéraires structurants en Loire Atlantique (hors confinement et hors été) +45 %**

# Evolution des pratiques de déplacements

- **Évolution de la pratique du vélo – Pays de la Loire**
  - Exemples d'aménagements réalisés en Pays de la Loire



**Pornichet** : une partie du remblai réservé aux piétons et vélos



**Nantes** : une piste cyclable bidirectionnelle sur le pont Wilson



**Saint Nazaire** : une piste cyclable bidirectionnelle sur le front de mer



# Evolution des pratiques de déplacements

- **Évolution de la pratique du vélo**

- **Les grands enseignements à tirer**

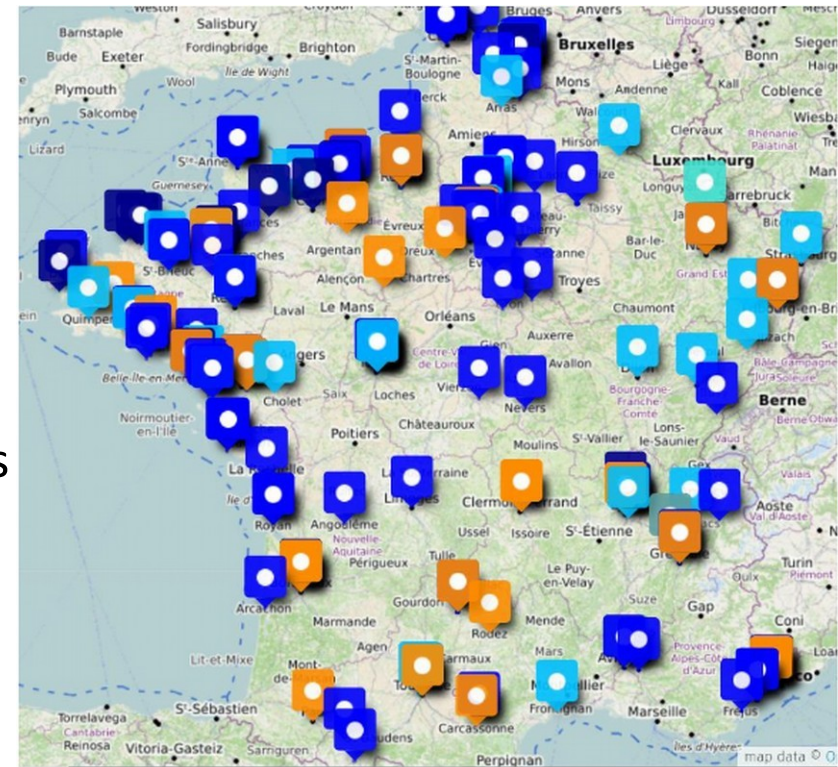
- Un véritable engouement politique et citoyen pour le vélo depuis 1 an
- La crise sanitaire, accélérateur des politiques cyclables => planification de schémas directeurs cyclables, aménagements problématiques réalisés
- Souplesse d'aménagement et rapidité de réalisation => méthode agile, réduction des coûts d'aménagement
- Une grande majorité des aménagements pérennisés
- Rôle primordial des aménagements dans la remise sur selle de nouveaux cyclistes
- Une acceptabilité relative (selon les différents usagers de la route, riverains, commerçants...)

# Evolution des pratiques de déplacements

- **Évolution de la pratique de la marche**
  - **Carte collaborative des aménagements temporaires réalisés**

*NB : recensement non exhaustif*

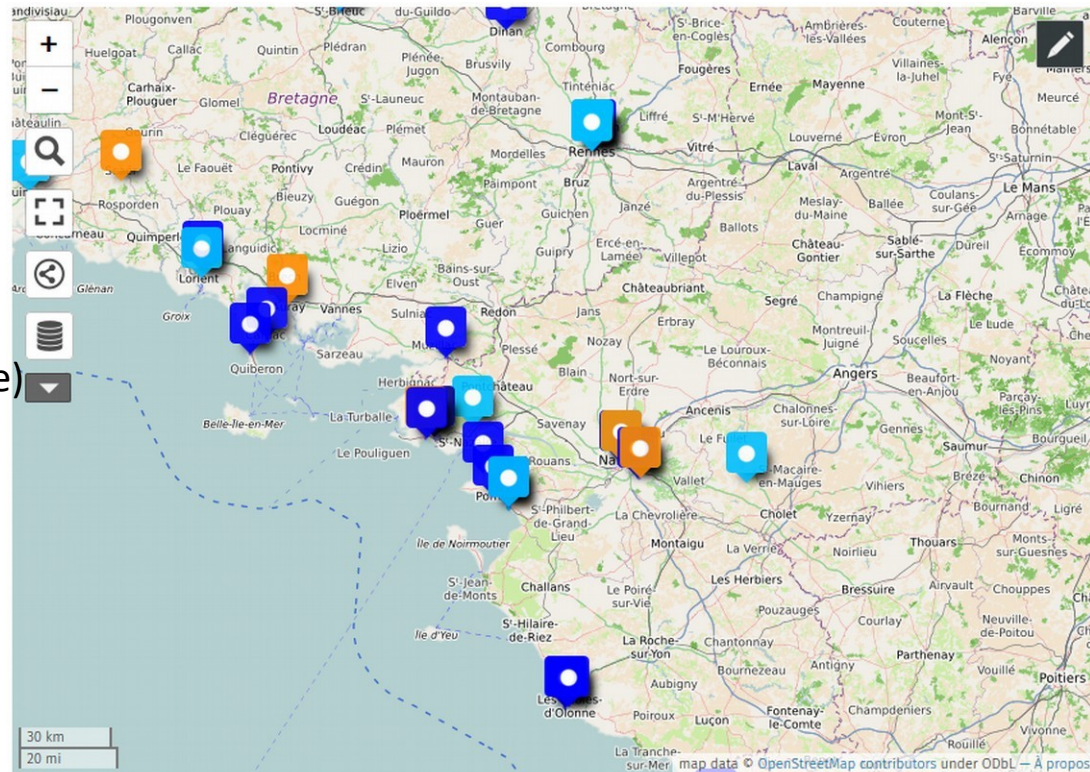
- Extensions des zones à priorité piétonne :
  - création d'aire piétonne ou de zone de rencontre
  - extension des terrasses
- Rues temporairement réservées aux modes actifs
- Élargissement des cheminements piétons
- Organisation des espaces d'attente (écoles, commerces...)
- Apaisement des vitesses



# Evolution des pratiques de déplacements

- **Évolution de la pratique de la marche**
  - **Zoom sur les réalisations en Pays de la Loire**

- Peu de données dans les territoires ruraux
- Des enjeux liés au tourisme (extension de terrasses, piétonnisation temporaire)



# Evolution des pratiques de déplacements

- **Évolution de la pratique de la marche**

- **Un premier bilan à l'automne 2020**

- Des effets moindres ou moins ressentis que pour les aménagements cyclables
- Un contexte électoral qui a pu impacter la réalisation de certaines mesures
- Des aménagements réalisés dans tous types de communes
- Une certaine agilité des villes côtières et touristiques
- Émergence de la problématique autour des écoles
- Des problématiques PMR peu prises en compte
- Des marquages d'animation / temporaires qui peuvent être perturbant
- Des espaces piétons encombrés (multiplication des fonctions)
- Émergence de conflits d'usage

# Evolution des pratiques de déplacements

- **Les grands enseignements**

- **Une remise en question des pratiques de mobilité et des cadres de vie**

La moitié des personnes interrogées vit positivement l'expérience du télétravail, que ce soit du fait de la réduction des déplacements domicile-travail ou de la possibilité d'organiser différemment son emploi du temps.

38 % des Français déclarent avoir pris conscience que leurs déplacements pourraient plus souvent être effectués à proximité, à pied ou à vélo, et qu'ils aimeraient réduire ces déplacements

*Source : enquête sur les impacts du confinement sur la mobilité et les modes de vie des Français - Forum Vies mobiles, avril 2020*

- **Prise de conscience des enjeux de santé publique (hors covid)**

L'exposition de la population à la pollution due au trafic réduite en mars 2020, la différence avant/pendant le confinement est de 30 à 75 % suivant les villes.

*Source : Atmo France*

80 % des adolescents ne remplissent pas les objectifs recommandés de pratique d'une activité physique modérée (au moins 60 min par jour en moyenne) et 1/4 des adultes (20 à 40 min par jour).

*Source : OMS*

# Evolution des pratiques d'aménagement

- Deux guides pour accompagner les collectivités



Aménagements cyclables provisoires

Aménagements provisoires pour les piétons

# Evolution des pratiques d'aménagement

- **De nouvelles façons de faire via l'expérimentation**
  - Des formes d'aménagements souples pour tester et oser
  - Un aménagement réversible => droit à l'erreur
  - Tester, évaluer, adapter => mieux connaître les pratiques pour s'adapter plus facilement
  - De nouvelles façon de travailler dans les services techniques
  - Une occasion pour repenser les mobilités à court terme pour amorcer des changements à plus long terme
  - Vers des espaces publics plus apaisés, plus verts, plus résilients

# Evolution des pratiques d'aménagement

## • Illustrations aménagements piétons

Piétonnisation à Nantes



© Cerema

Extension de terrasses à Tours



© Laurence Picado

Organisation des circulations piétonnes dans les rues commerçantes piétonnes à Bordeaux



© Cerema



Piétonnisation à St-Brieuc



© Francette Moreau

Extension des terrasses sur l'espace piéton à Amboise



© Cerema



© Cerema

Extension des terrasses sur le stationnement à Nantes



# Evolution des pratiques de concertation

- **Une tendance de fond dans la concertation**
  - **Malgré le confinement, des collectivités très inventives**
  - **Un fort développement de la participation citoyenne et des initiatives citoyennes**

## Perspectives pour la suite

- **Quel impact de la crise sanitaires sur les publics déjà en situation de vulnérabilité ? Comment ont-ils vécu leur mobilité pendant cette période ?**
- **Quelles solutions mises en place ? Quel REX à faire remonter aux collectivités ?**
- **Quel usage futur des nouvelles solutions d'aménagement et de concertation ?**



**RÉPUBLIQUE  
FRANÇAISE**

*Liberté  
Égalité  
Fraternité*



**MERCI**