



AYONS LES BONS RÉFLEXES FACE AUX FEUX DE FORÊT ET DE VÉGÉTATION

Guide du kit de communication

Une sensibilisation essentielle pour la prévention des feux de forêt et de végétation

Avec le changement climatique, le risque de feux de forêt et de végétation s'intensifie et s'amplifie : plus fréquents, plus rapides et plus intenses, ces feux peuvent survenir aujourd'hui sur une grande partie du territoire français.

Dans ce contexte, la prévention est essentielle : **9 feux sur 10 sont d'origine humaine** et peuvent être évités grâce à des gestes simples.

Depuis les incendies particulièrement marquants de 2022, l'État a renforcé sa politique de prévention et de lutte contre les incendies. Cette mobilisation se poursuit en 2026 avec une campagne nationale centrée sur les bons réflexes à adopter.

12 BONS RÉFLEXES À RELAYER POUR TOUT CHANGER

Éviter les départs de feu

- **Je ne fume pas** en forêt et je jette mes mégots dans un cendrier.
- **J'organise les barbecues** chez moi, sur une terrasse loin de la végétation.
- **Je réalise mes travaux loin** de la pelouse et des herbes sèches et je prévois un extincteur à portée de main en cas de départ de feu.

Bien réagir en cas de départ de feu

- **J'essaie de localiser le feu** et j'alerte immédiatement (18, 112 ou 114 pour les personnes malentendantes).
- **Je reste à l'abri** dans un bâtiment en dur (ne pas fuir en voiture).
- **Je reste informé** et suis les consignes des secours, de la mairie.

Protéger son habitation

- Avant l'été, **je débroussaille** autour de chez moi.
- **J'adapte ma maison** (volets, toitures, gouttières, aération, etc.) quand j'habite dans une zone soumise à un risque de feu de forêt.
- **Je stocke** (bois, gaz) dans un abri fermé, éloigné de mon habitation.

Se protéger en restant chez soi

- **Je rentre mon tuyau d'arrosage** qui pourra me servir après le passage du feu.
- **Je ferme volets**, portes et je bouche les aérations, les pas de porte pour empêcher les fumées toxiques et flammèches d'entrer.
- **Je me protège de la fumée** (poser un linge humide sur le nez et la bouche).

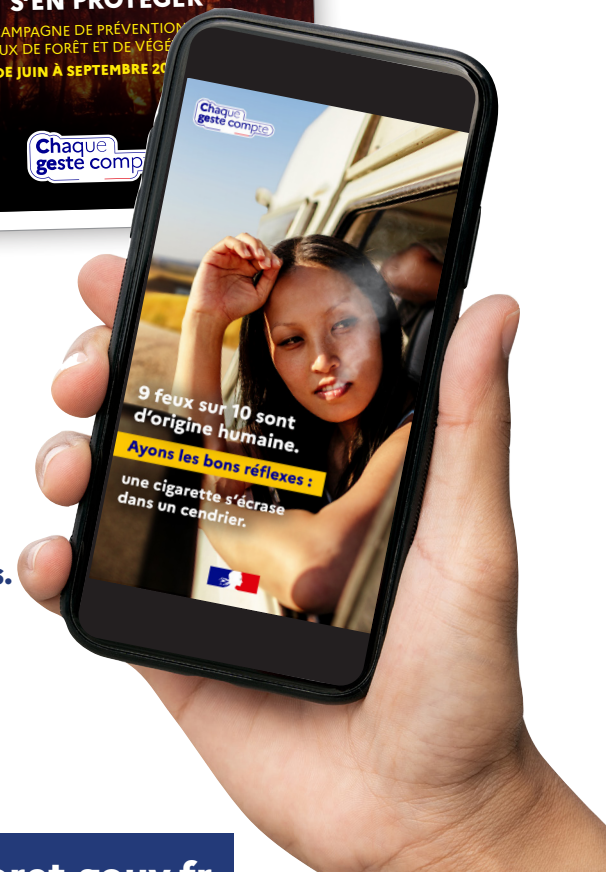
Des outils prêts à l'emploi pour relayer la campagne auprès de vos réseaux.

Votre relai est essentiel pour diffuser largement ces bons réflexes. Pour vous permettre de déployer cette campagne via vos outils et canaux de communication, nous mettons à votre disposition un kit de communication.

Celui-ci contient les outils digitaux et print suivants :

- **les affiches** de la campagne pour tous les lieux d'accueil public ;
- **un article pré-rédigé** pour accompagner les e-mails ou à intégrer sur vos sites internet et intranet ;
- **le dossier de presse** récapitulant l'action de l'Etat pour lutter contre les feux de forêt et de végétation en 2026 ;
- **des vignettes à publier sur vos réseaux sociaux** (X, Facebook, Instagram ou LinkedIn) accompagnées de textes types pour vos posts ;
- **des visuels modifiables**, à illustrer avec des paysages régionaux exposés au risque de feux de forêt et de végétation, pour une utilisation sur vos réseaux sociaux et vos sites internet ou intranet ;
- **la valise graphique** avec les pictogrammes des bons réflexes à adopter ainsi que la charte graphique à utiliser pour harmoniser les supports de communication.

Développer une véritable culture du risque c'est comprendre que la prévention est l'affaire de tous.
Un geste simple peut éviter une catastrophe.



Plus d'informations sur feux-foret.gouv.fr

Tout au long de l'été, je m'informe régulièrement sur les risques de feux de forêt près de chez moi avec la [Météo des forêts](#) de Météo-France

Pour mieux connaître les risques sur mon territoire, je consulte la plateforme [Géorisques](#)

