

EARL DU CHAPITRE

Direction régionale de l'environnement,
de l'aménagement et du logement

Congé sur Orne, le 05 février 2024

A

Réf : 2024-7579

Madame Chanut,

Notre famille Guitton en place depuis 1885 exploite ces terres en prairie ou en peupleraie. En effet, en 1958 une partie fût plantée par mon grand-père et abattue en 1985-1986 , elle est redevenue prairie par la suite.

En avril 2023 j'ai cessé mon activité laitière Bio et proposé mes terres à la location au GAEC SURMONT mes voisins. Sachant qu'ils avaient plus de 30 % de prairies, leur volonté est de labourer les prés pour faire du maïs irrigué (j'ai cédé mes droits d'irrigation avec les terres).

Descriptif des terres classées zones humides :

Terrain très plat 30 à 50 cm au dessus du niveau d'eau de la rivière,
Sol argileux laissant peu passer l'eau, se gorgeant l'hiver avec les crues et les pluies,
La nappe d'accompagnement est inexistante dans ce genre de sol hydromorphe, en effet le lit de la rivière et les terres avoisinantes reposent sur 123 mètres de marne grise imperméable ((données acquises suite à un forage exécuté à la ferme du Chapitre de Mr GUITTON). Cela est dû au relief de la butte de Ballon.

On peu donc considérer que l'impact d'une plantation sur ces terrains est nul, voire positif car ils ne seront pas irrigués pour faire du maïs.

Consultation des bâtiments historiques :

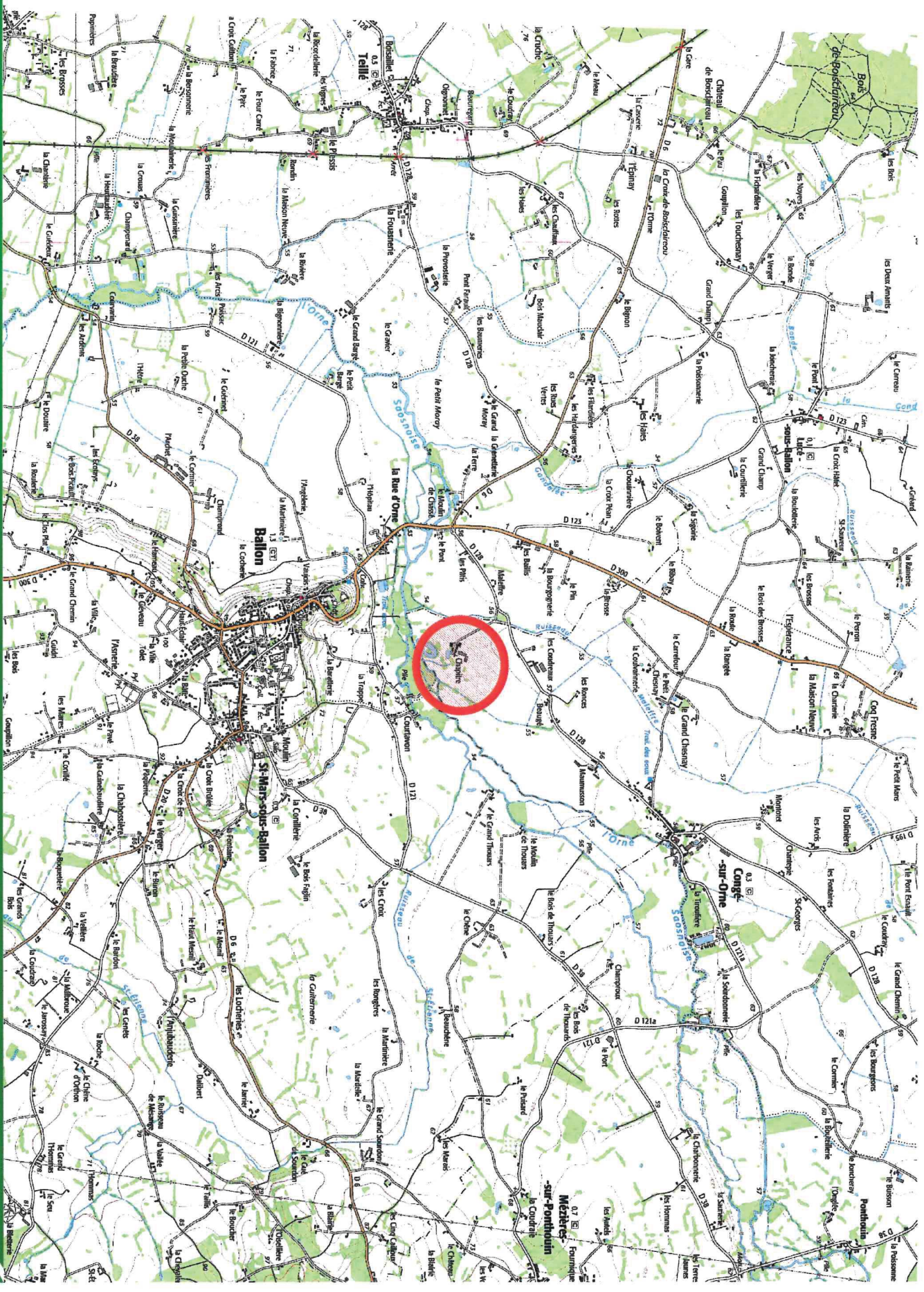
Après vérification pour les monuments historiques, mes parcelles se situent à plus de 500 mètres du donjon et de l'église de Ballon. De plus, le donjon étant à une altitude de 106 mètres et mes parcelles en contrebas à 54 mètres d'altitude, elles s'intégreront dans le paysage des peupleraies voisines.

Espérant avoir répondu à votre demande,

Veuillez croire, Madame Chanut, à mes sincères salutations.

Bruno Guitton,
EARL DU CHAPITRE





boisement
COUCHES DE RÉFÉRENCES
Zonages
 Zone humide

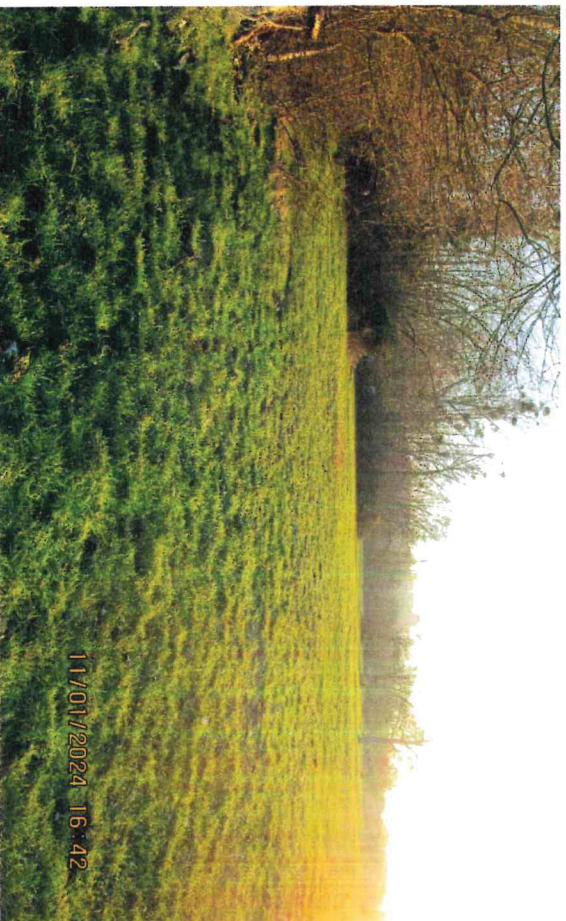
LEGENDE
Linéaire
Fil électrique
COUCHES DE RÉFÉRENCES
Zonages
 r_prelocalisation_zh_pdl



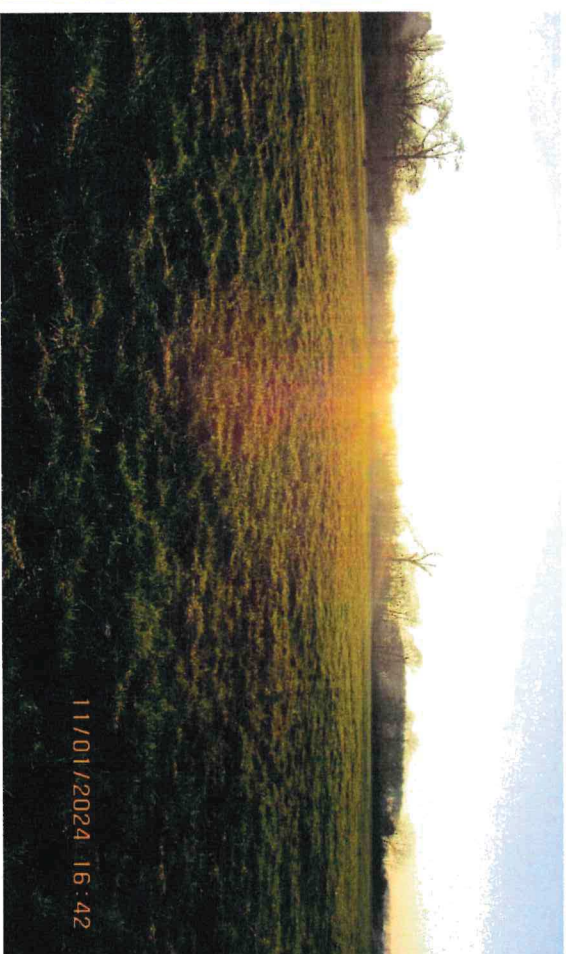
Plans des prises de vues M. GUITTON Bruno



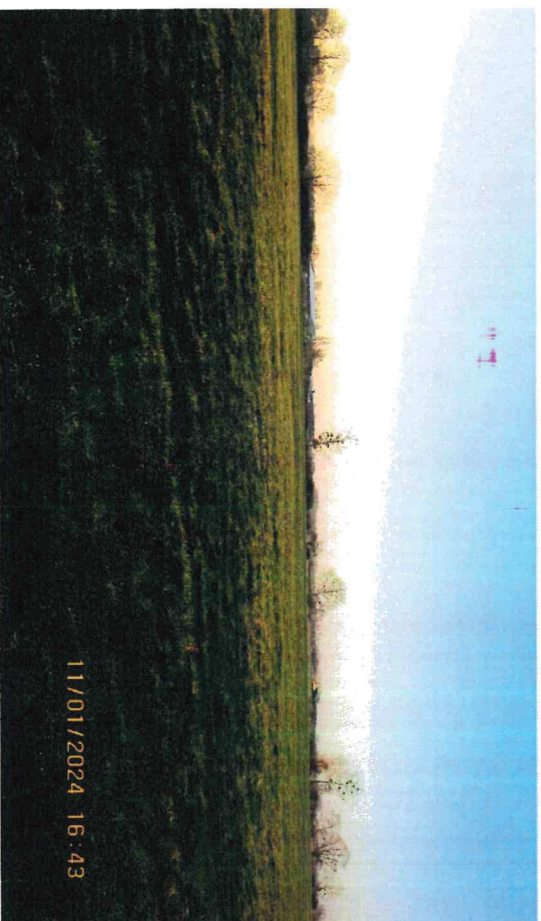
Prises de vues Plantation Peupliers M. GUITTON Bruno



Vue N°1



Vue N°2



Vue N°3

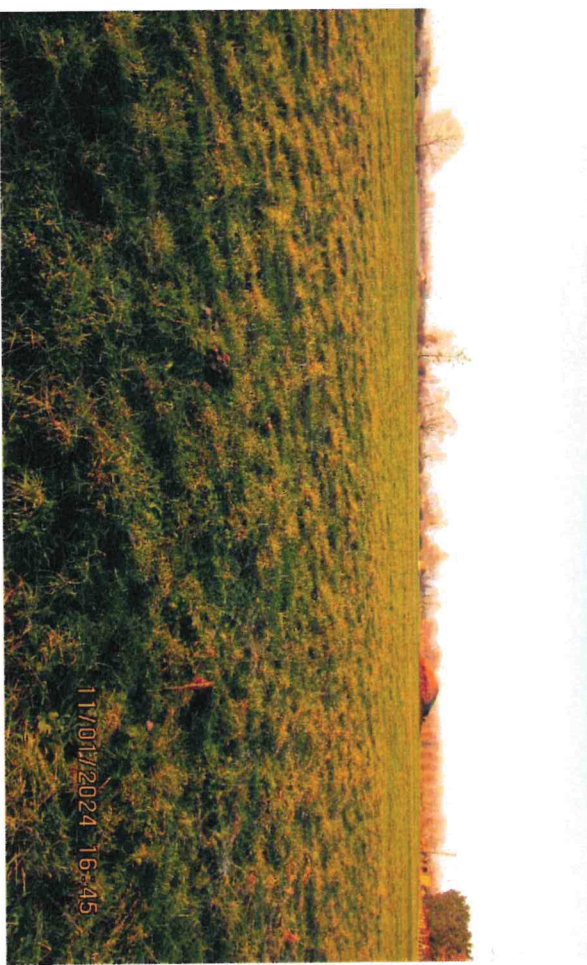


Vue N°4

Prises de vues Plantation Peupliers M. GUITTON Bruno



Vue N°5



Vue N°6