

CADEGEAU

Études environnementales et géotechniques

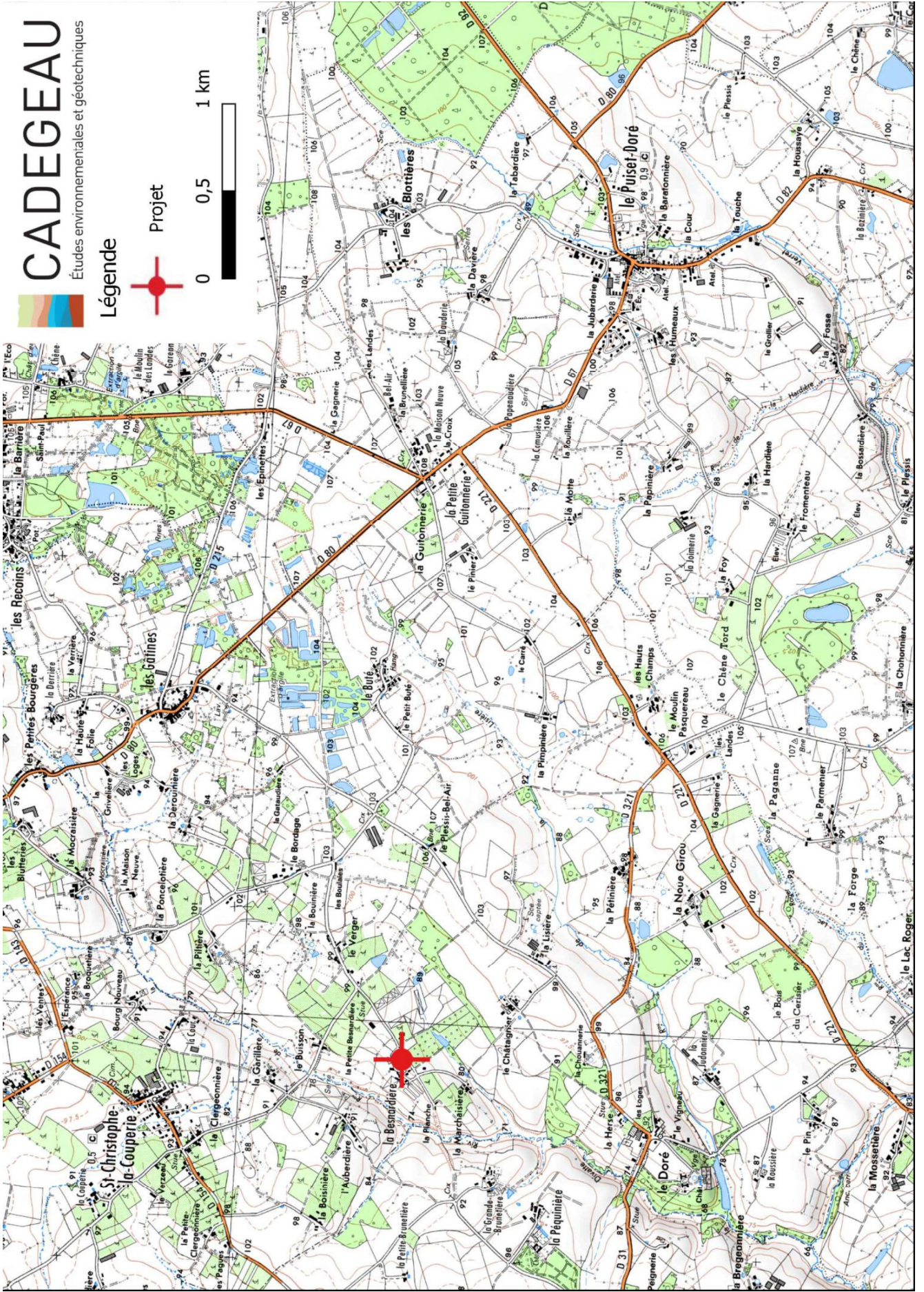


Légende



Projet

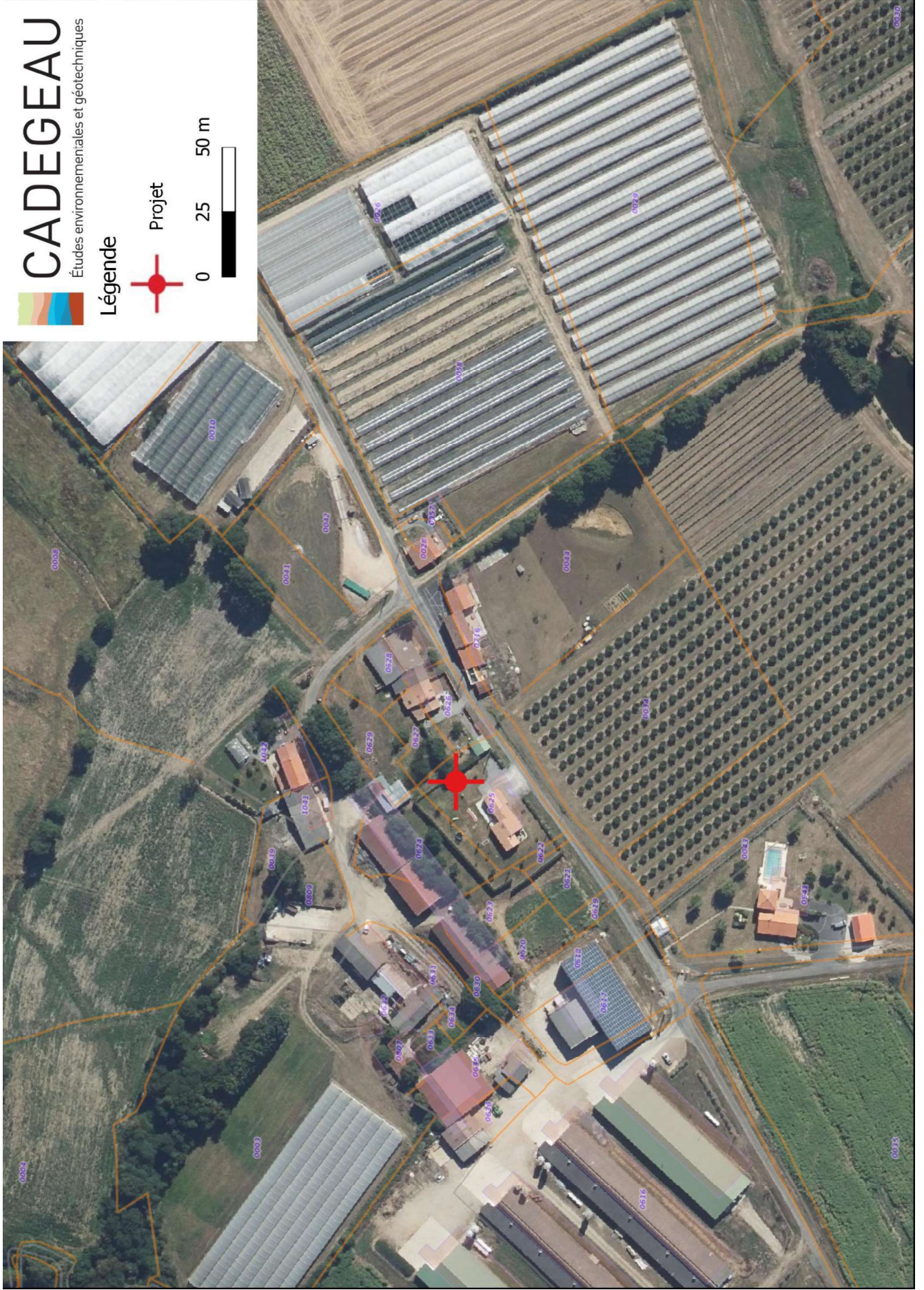
0 0,5 1 km



Légende



Projet

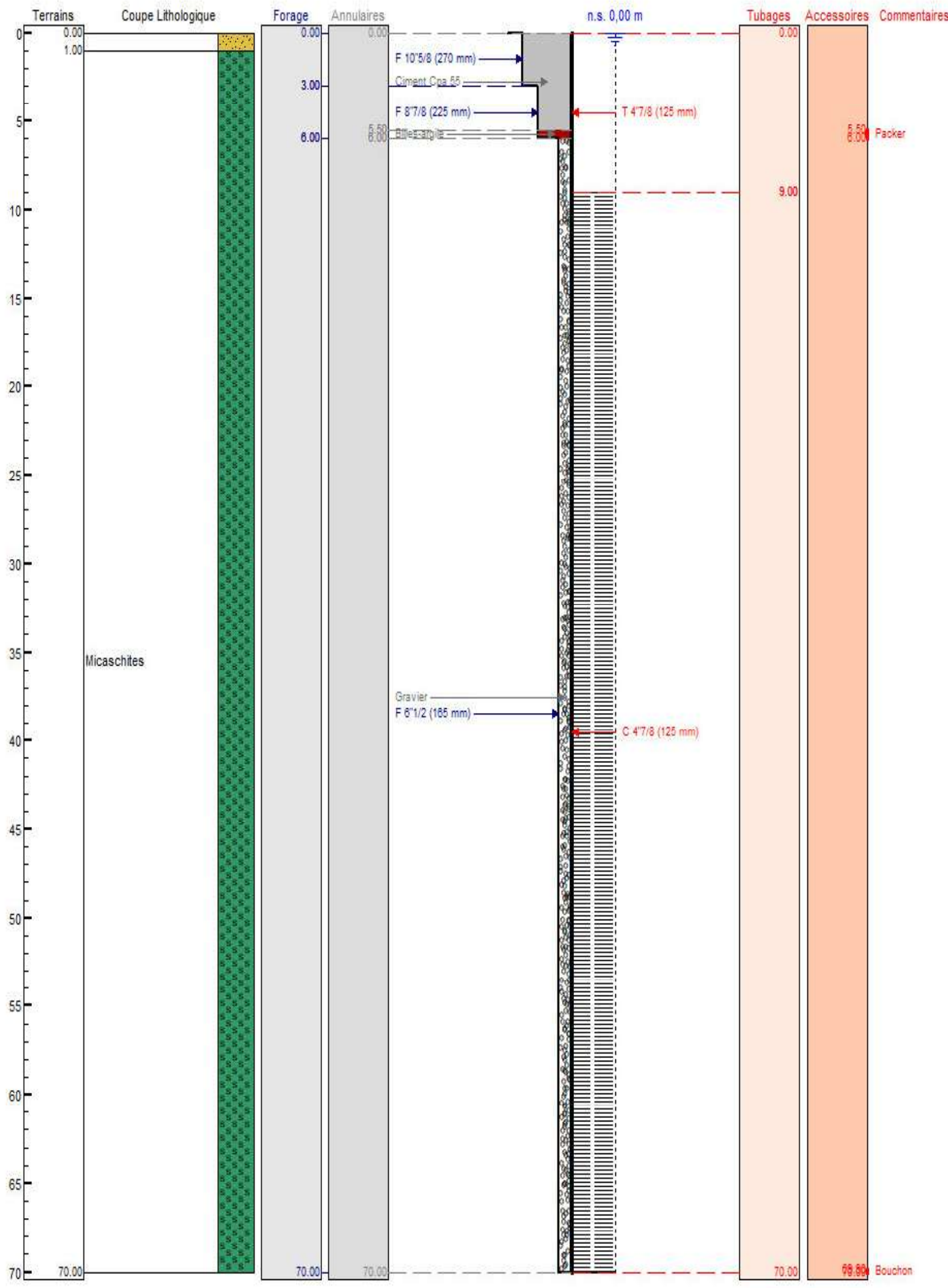




Photographie 1 : vue vers le Nord



Photographie 2 : vue vers le Sud



Coupe prévisionnelle du forage

Légende



Projet de forage



Rayon 35 m



Rayon 50 m



Rayon 200 m

Prélocalisation des zones humides DREAL et DDT49



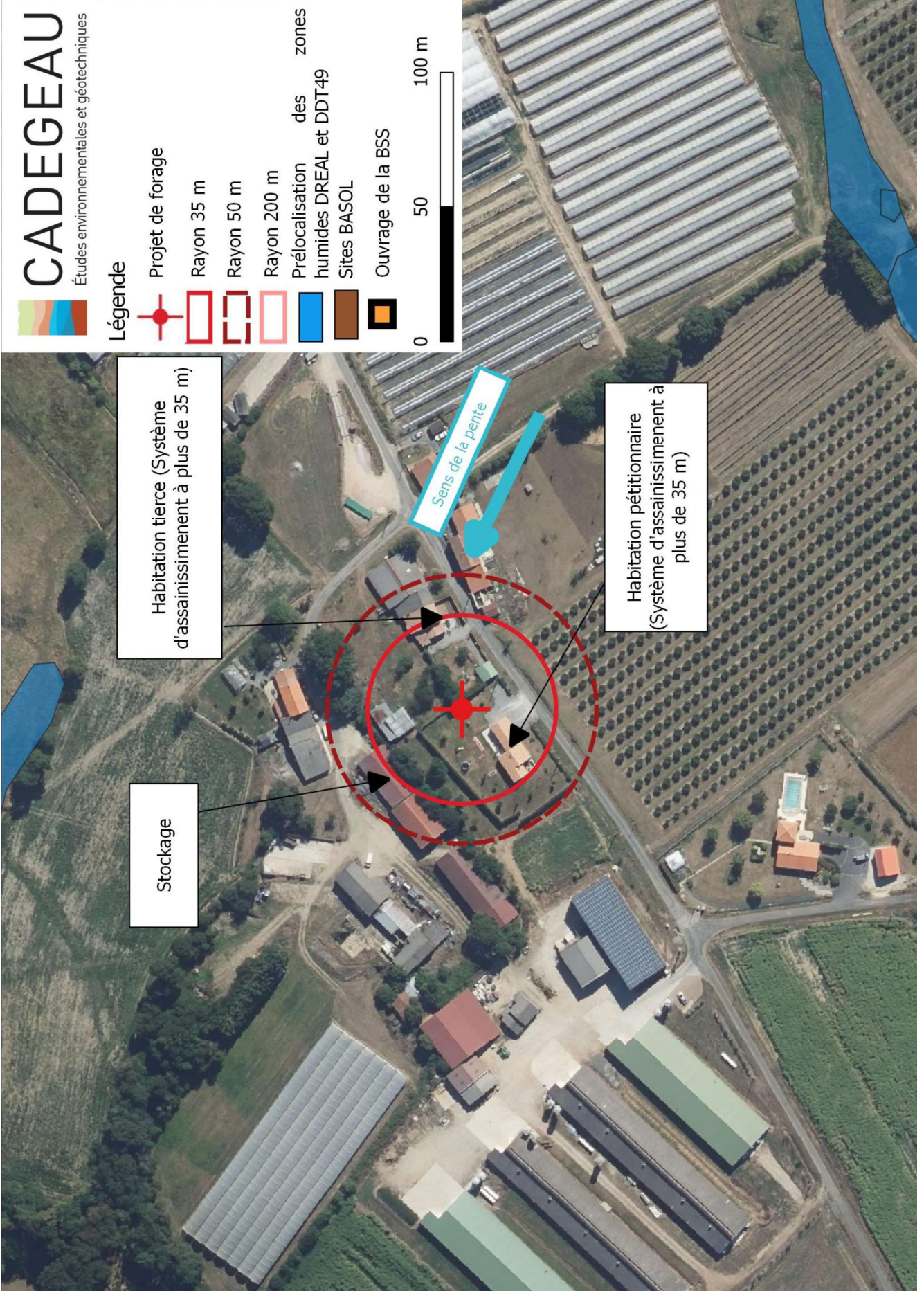
Sites BASOL



Ouvrage de la BSS



0 50 100 m



Stockage

Habitation tierce (Système d'assainissement à plus de 35 m)








Sens de la pente

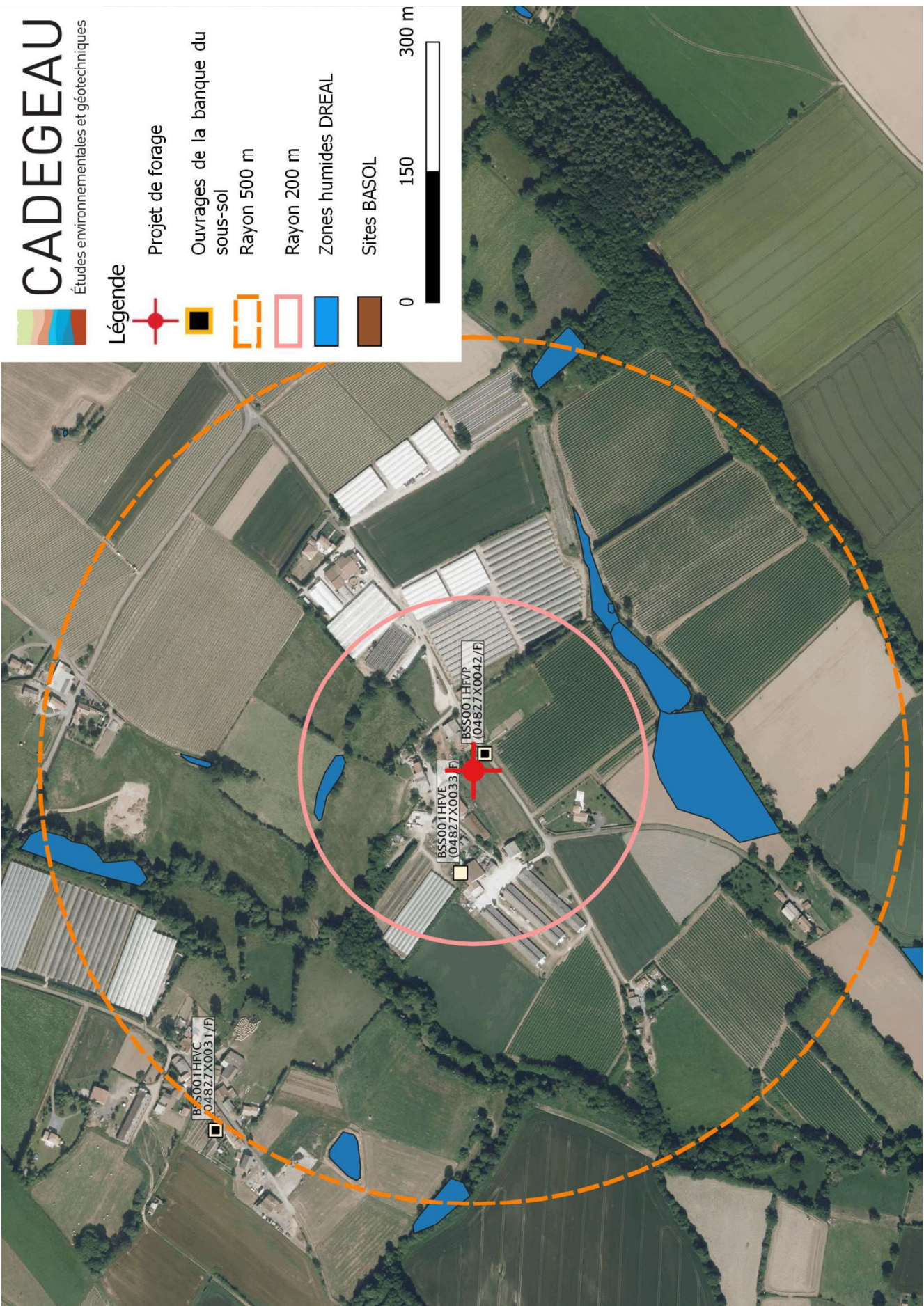
Habitation pétitionnaire (Système d'assainissement à plus de 35 m)

CADEGEAU

Études environnementales et géotechniques

Légende

-  Projet de forage
 -  Ouvrages de la banque du sous-sol
 -  Rayon 500 m
 -  Rayon 200 m
 -  Zones humides DREAL
 -  Sites BASOL
- 0 150 300 m
- 



CADEGEAU

Études environnementales et géotechniques

Légende

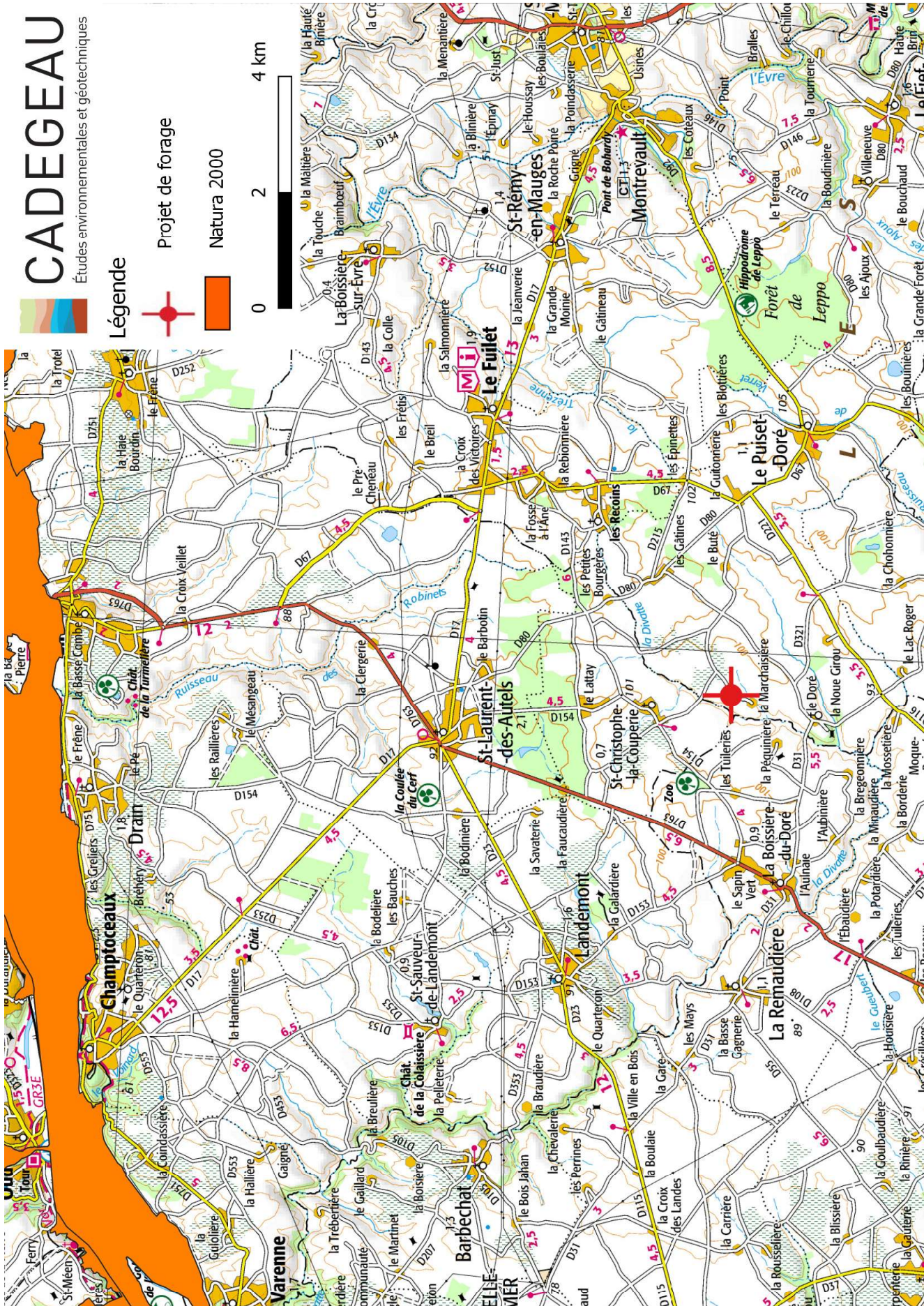


Projet de forage

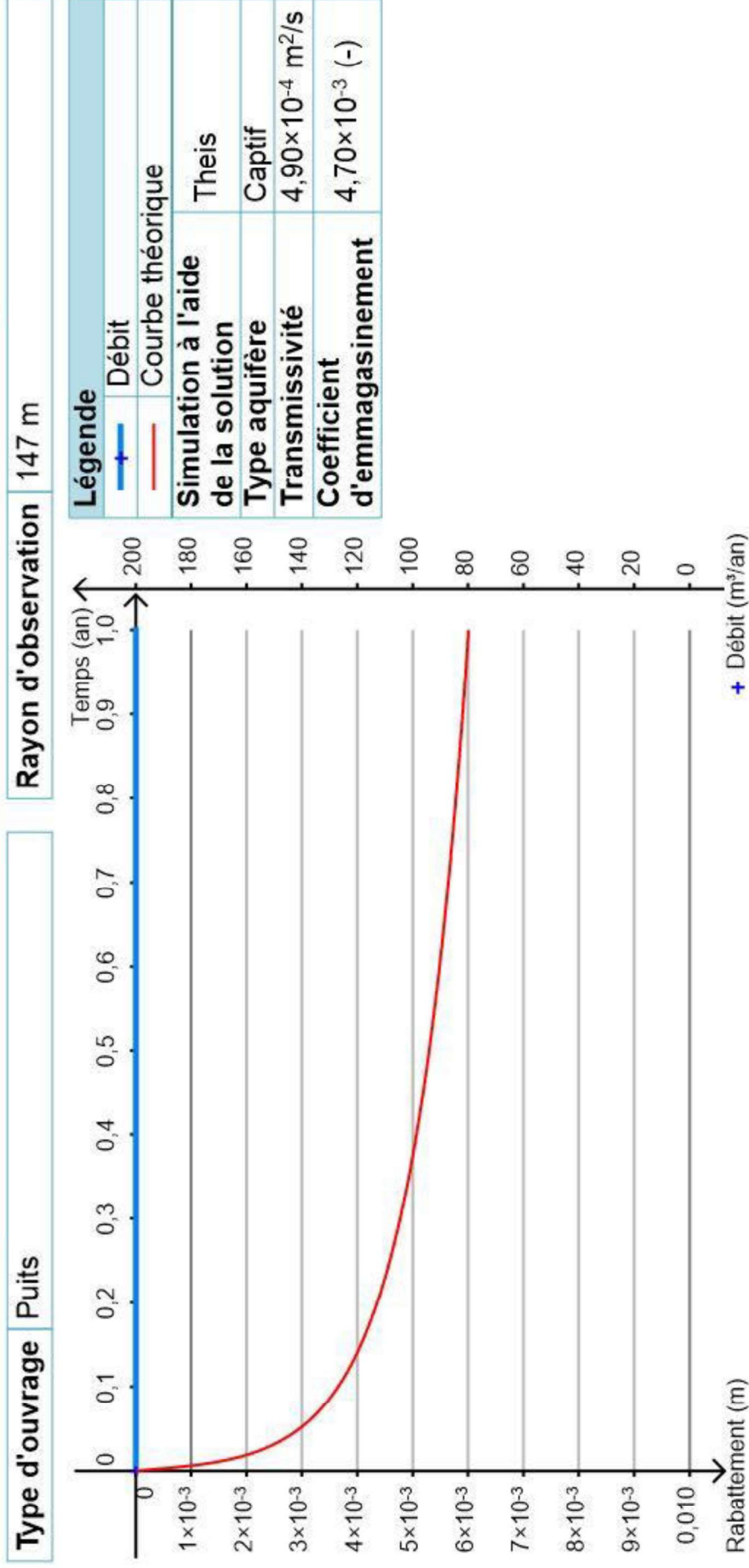


Natura 2000

0 2 4 km

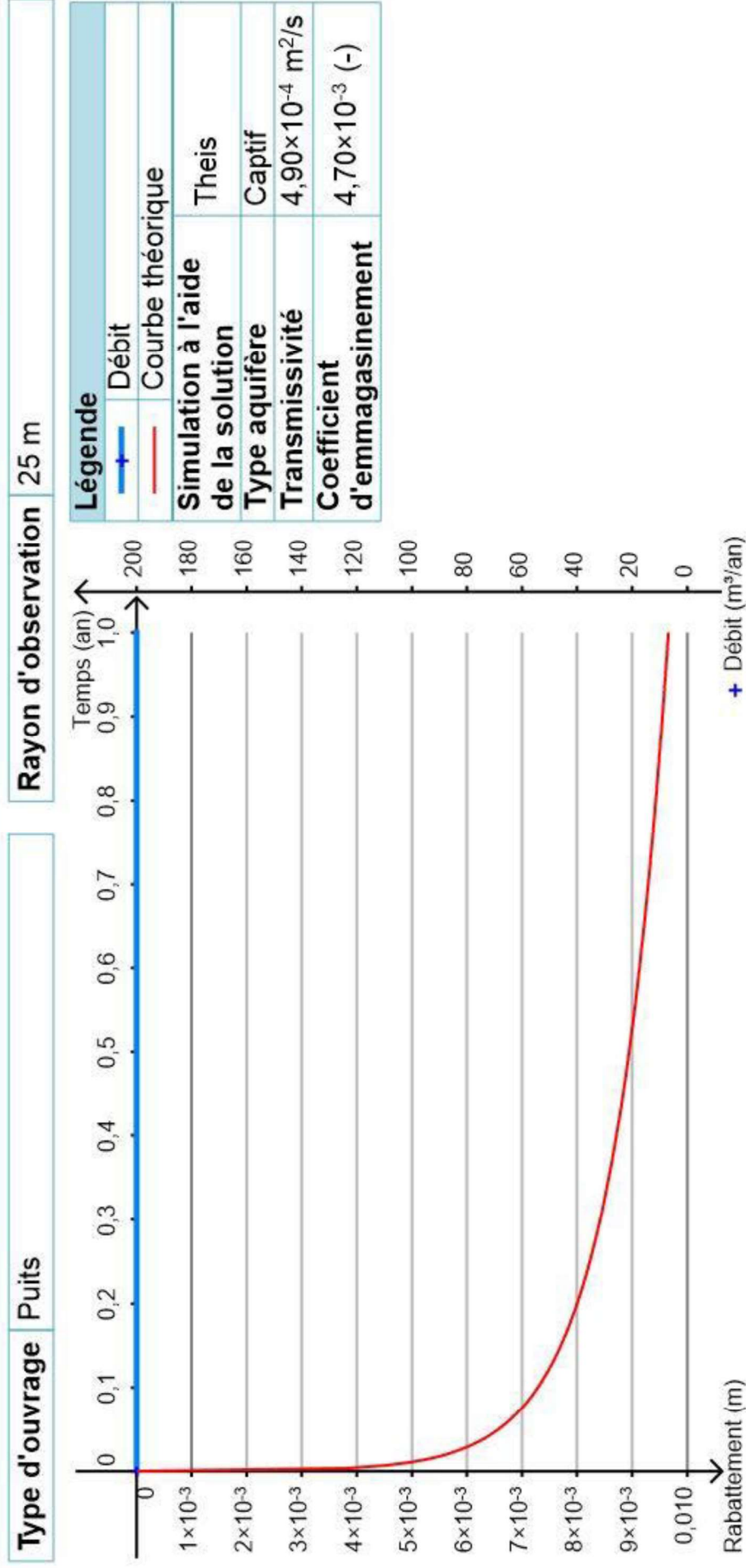


Rabatement de la zone humide la plus proche (147m) sur une période annuelle



La zone humide la plus proche étant à 147 m au nord. Données de transmissivité et de coefficient d'emmagasinement issu du tableau de synthèse des propriétés hydrodynamiques (T et S) extraites de la BSS. Le rabattement obtenu sur cette zone humide est inférieur à 1 cm à 147 m de distance sur une simulation de 365 jours (le débit utilisé est $200 \text{ m}^3/\text{an}$).

Rabatement sur le forage le plus proche (25 m) sur une période annuelle



Données de transmissivité et de coefficient d'emmagasinement issu du tableau de synthèse des propriétés hydrodynamiques (T et S) extraites de la BSS. Le rabattement obtenu sur le forage le plus proche est inférieur à 1 cm à 25 m de distance sur une simulation de 365 jours (le débit utilisé est $200 \text{ m}^3/\text{an}$).