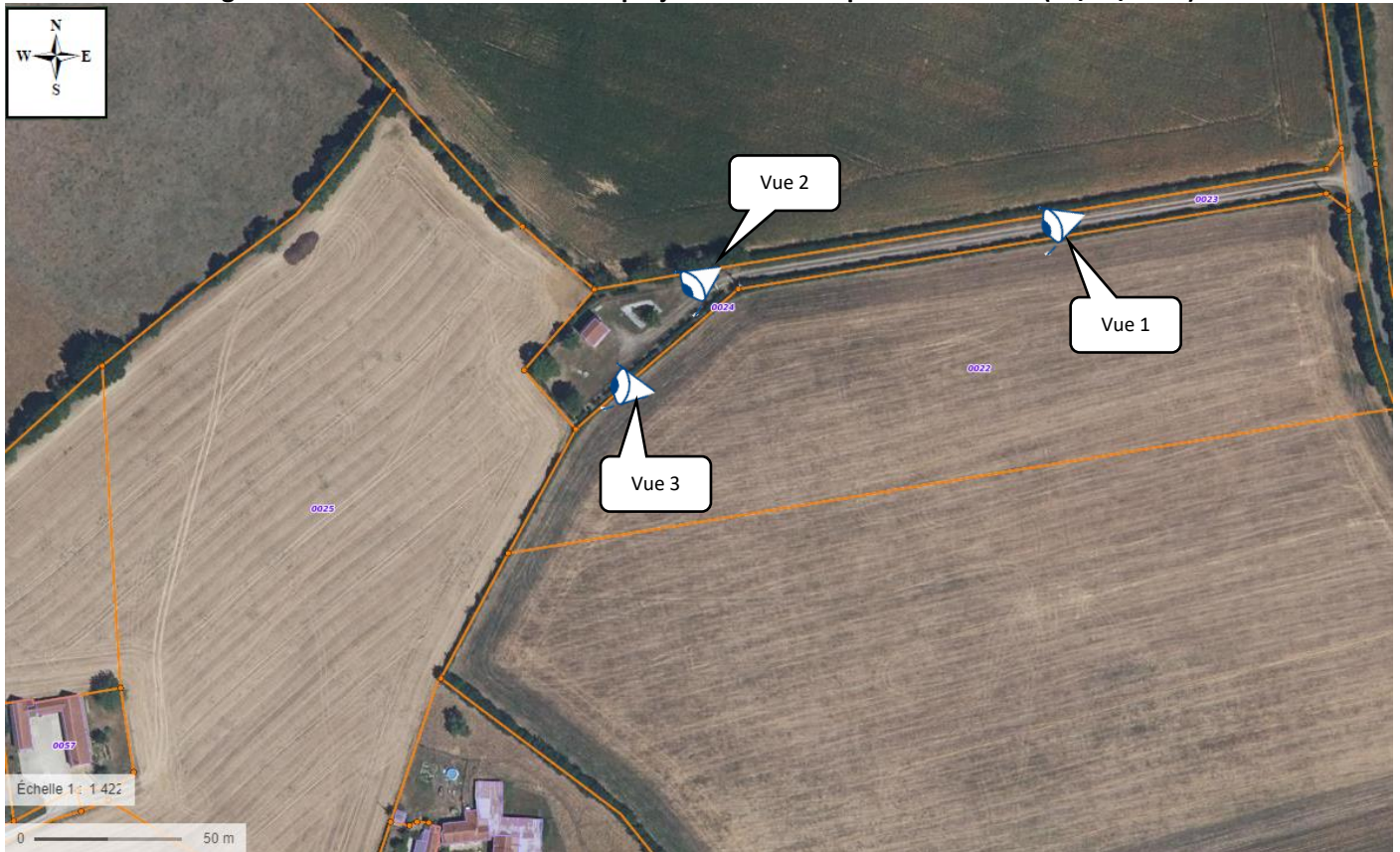


ANNEXE 3

Figure 1 : localisation du projet sur extrait de carte IGN (08/12/2023)



Figure 2 : zoom de la localisation du projet sur fond Geoportail cadastral (03/08/2023)



ANNEXE 4

(localisation des prises de vue sur la figure 2 de l'annexe 3)

Figure 3 : vues 1 et 2 vers l'Ouest du 08/12/2023

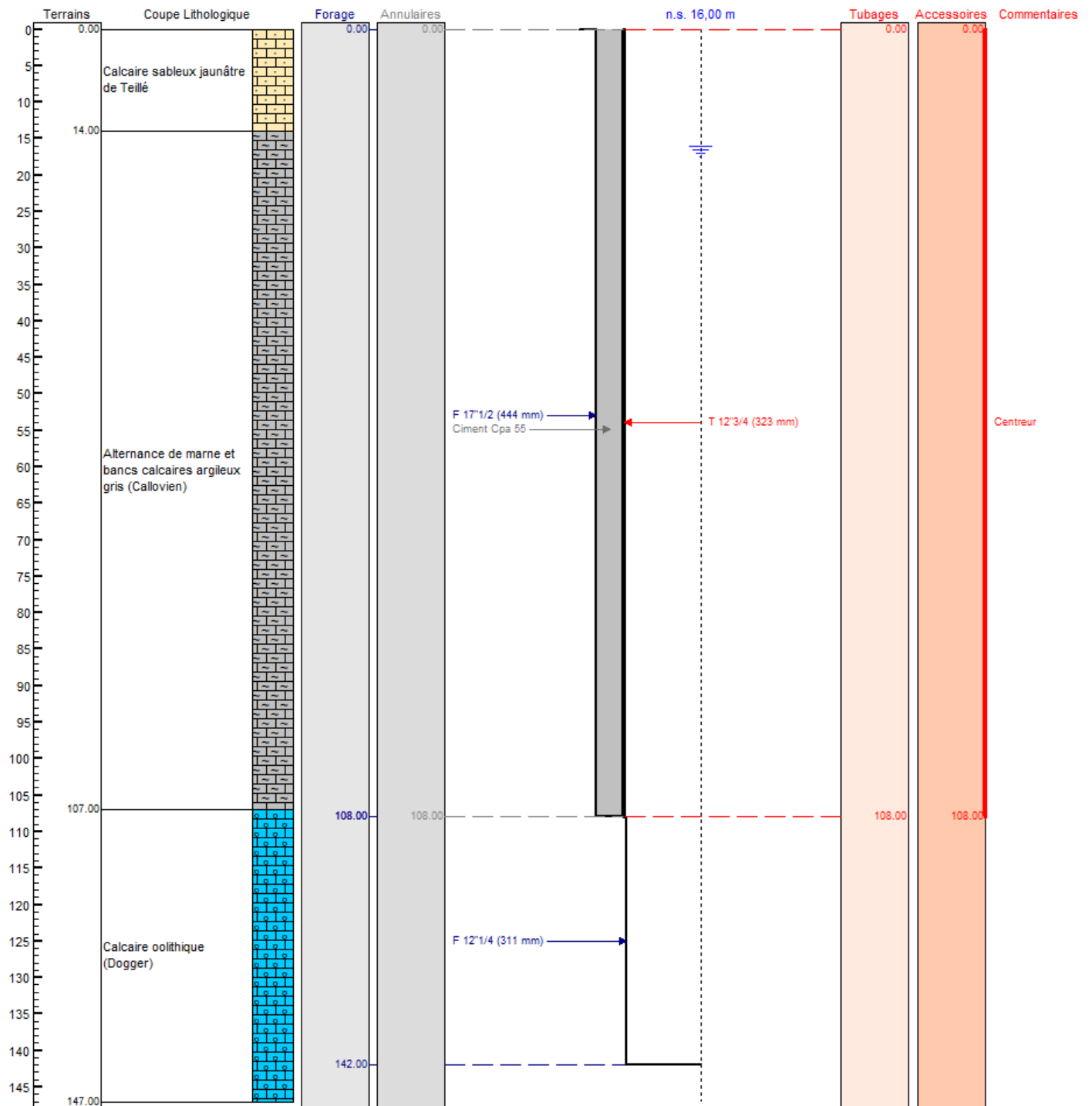


Figure 4 : vue 3 vers l'Ouest-nord-ouest du 08/12/2023



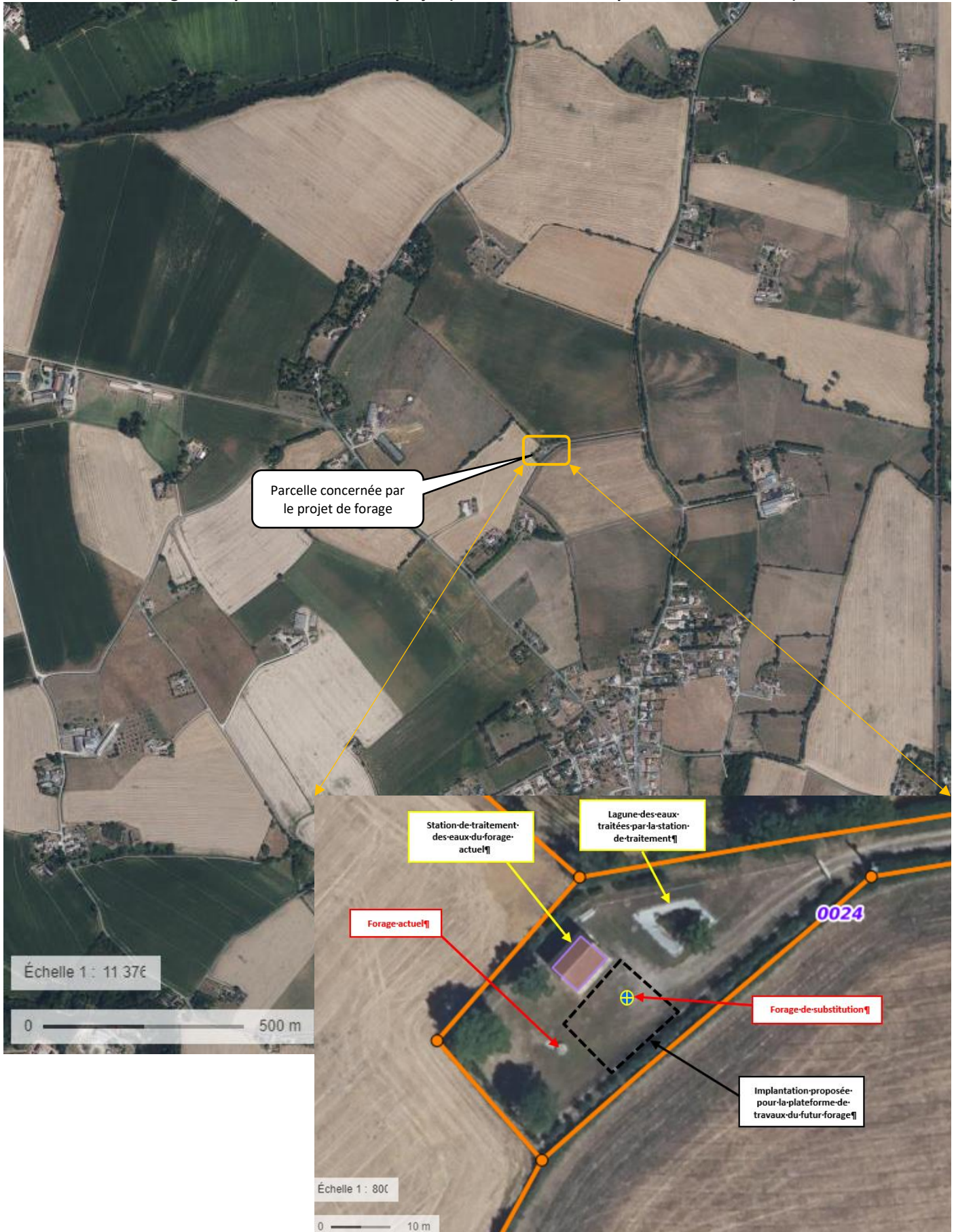
ANNEXE 5

Figure 5 : coupes technique et lithostratigraphique de principe du forage de substitution (08/12/2023)



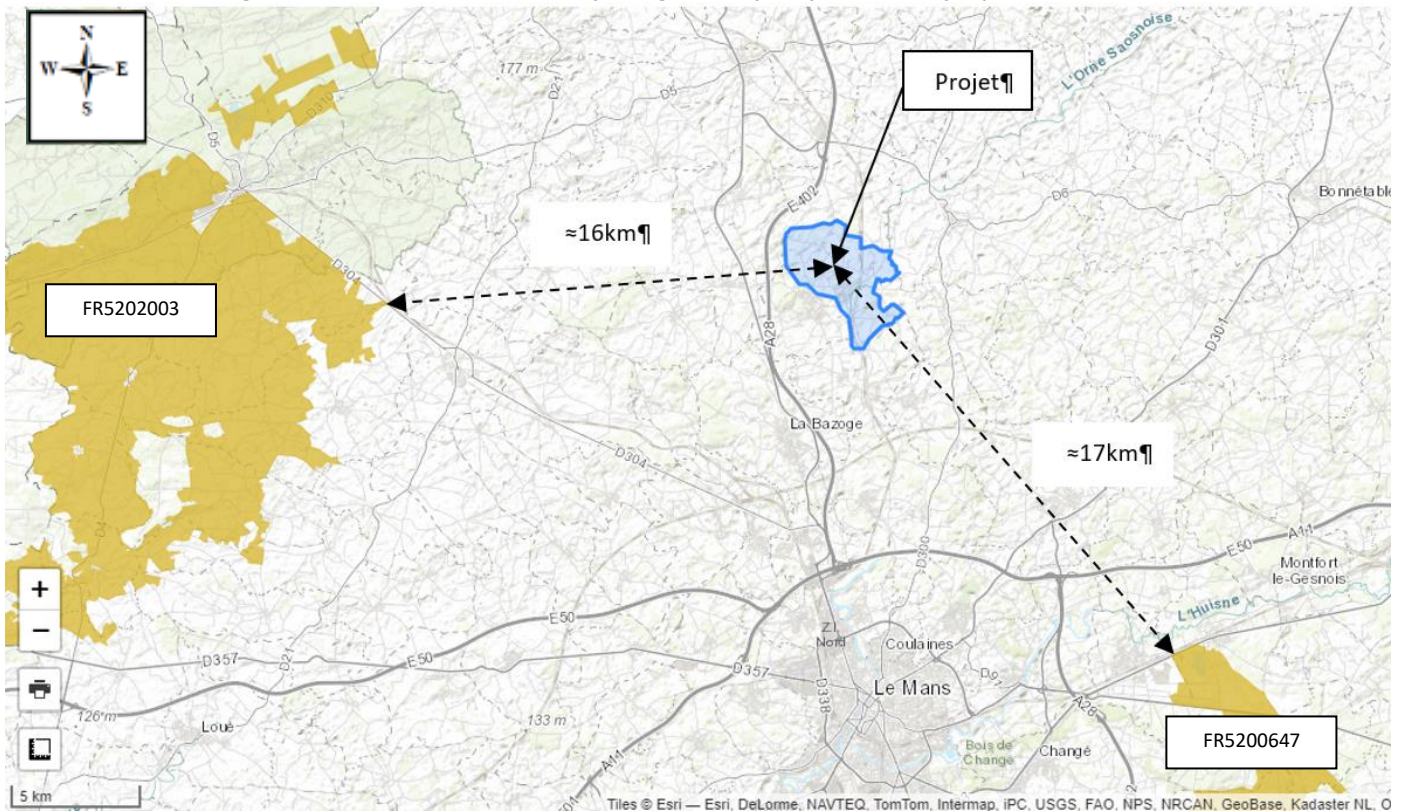
ANNEXE 6

Figure 6 : plans des abords du projet (vue aérienne de Géoportail du 03/08/2022)



ANNEXE 7

Figure 7 : localisation des zones protégées les plus proches du projet (08/12/2023)

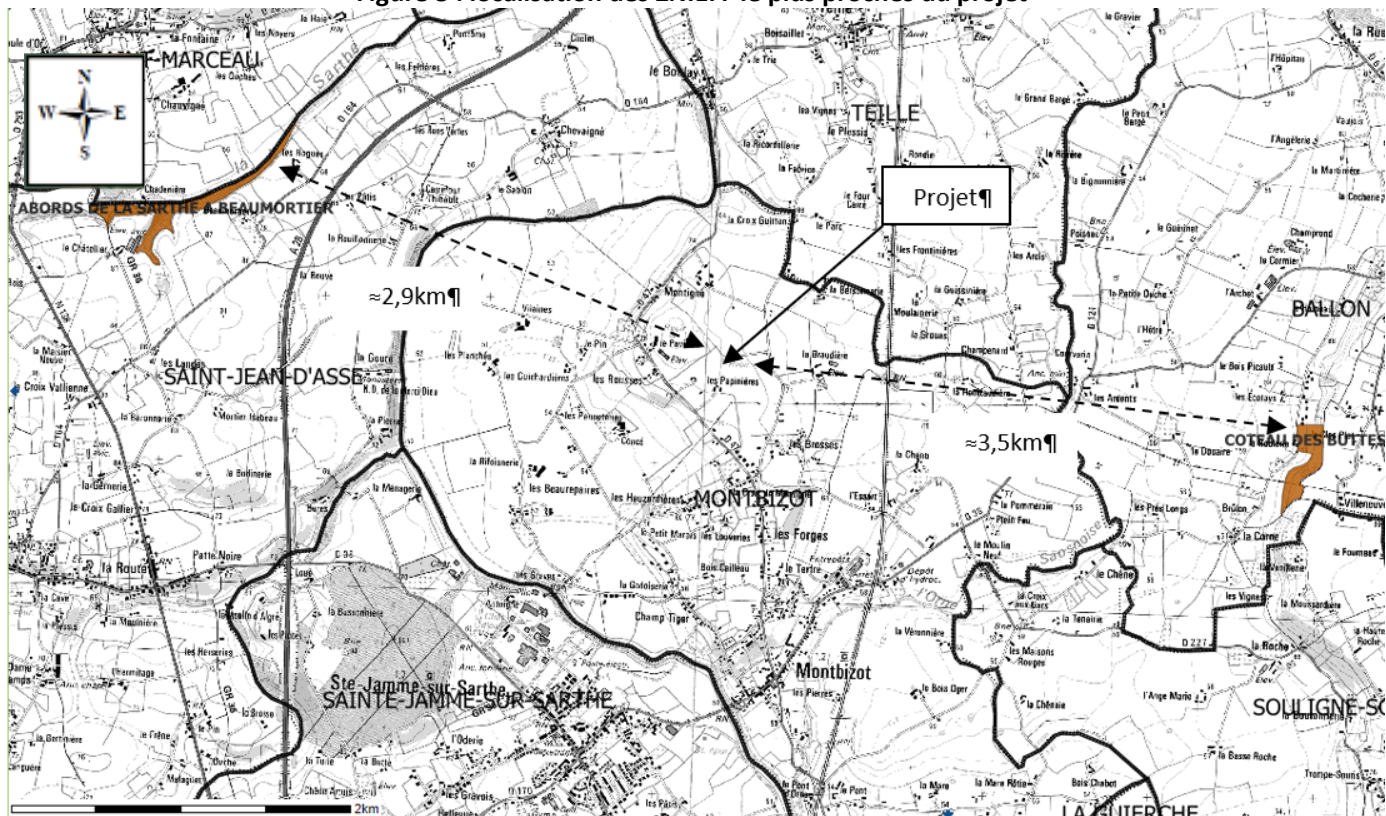


Les zones NATURA 2000 les plus proches se superposent et se situent à 950 m du projet :

Environ 16 kms à l'Ouest-sud-ouest du projet (Site inscrit au titre de la Directive Habitats n°FR5202003 « Bocage à *Osmoderma eremita* entre Sillé-le-Guillaume et la grande Charnie »)

Environ 17 kms au Sud-est du projet (Site inscrit au titre de la Directive Habitats n°FR5200647 « Vallée du Narais, forêt de Bercé et ruisseau du Dinan »).

Figure 8 : localisation des ZNIEFF le plus proches du projet



Les deux ZNIEFF les plus proches se situent à :

Environ 3,5km à l'Est-sud-est du projet (ZNIEFF de type 1, n°520016191 « Coteaux des Buttes ») ;

Environ 2,9km au Nord-ouest du projet (ZNIEFF de type 1, n°520016183 « Abords de la Sarthe à Beaumortier »).