

## Etude d'impact (3518OMB001) – 500 kWc

### POTIER ALEXANDRA – SCEA GAIA

**Projet** : Installation de 74 modules abris agricoles à toiture photovoltaïque pour une production globale de 500 kWc de panneaux photovoltaïques

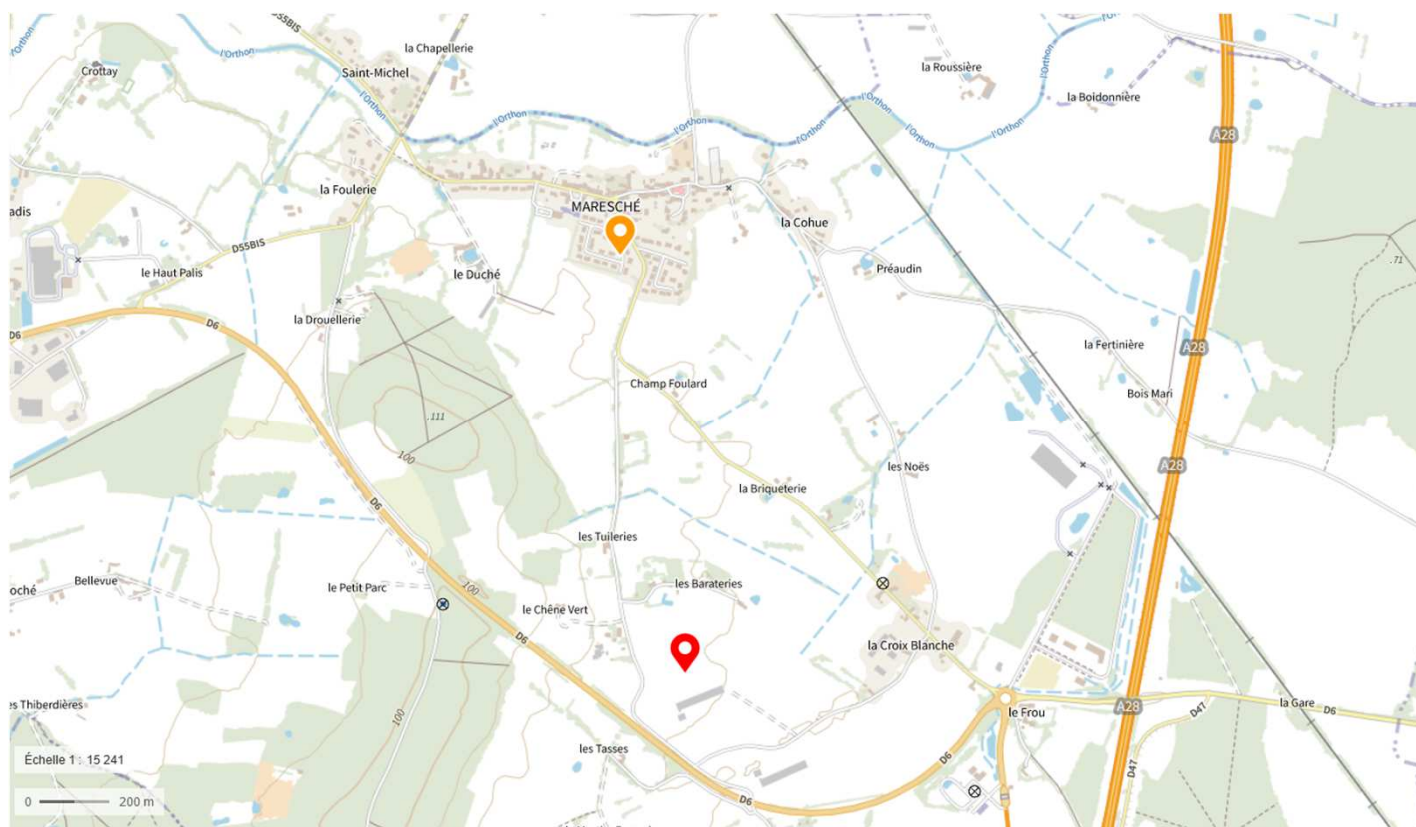


**SERVICE ADMINISTRATIF TRIANGLE ELEVAGE**

Mme GALL Marjorie  
02.54.73.07.08  
m.gall@le-triangle.fr



PLAN DE SITUATION - COMMUNE



**SERVICE ADMINISTRATIF TRIANGLE ÉLEVAGE**

Mme GALL Marjorie  
02.54.73.07.08  
m.gall@le-triangle.fr



**TRIANGLE  
ÉLEVAGE**

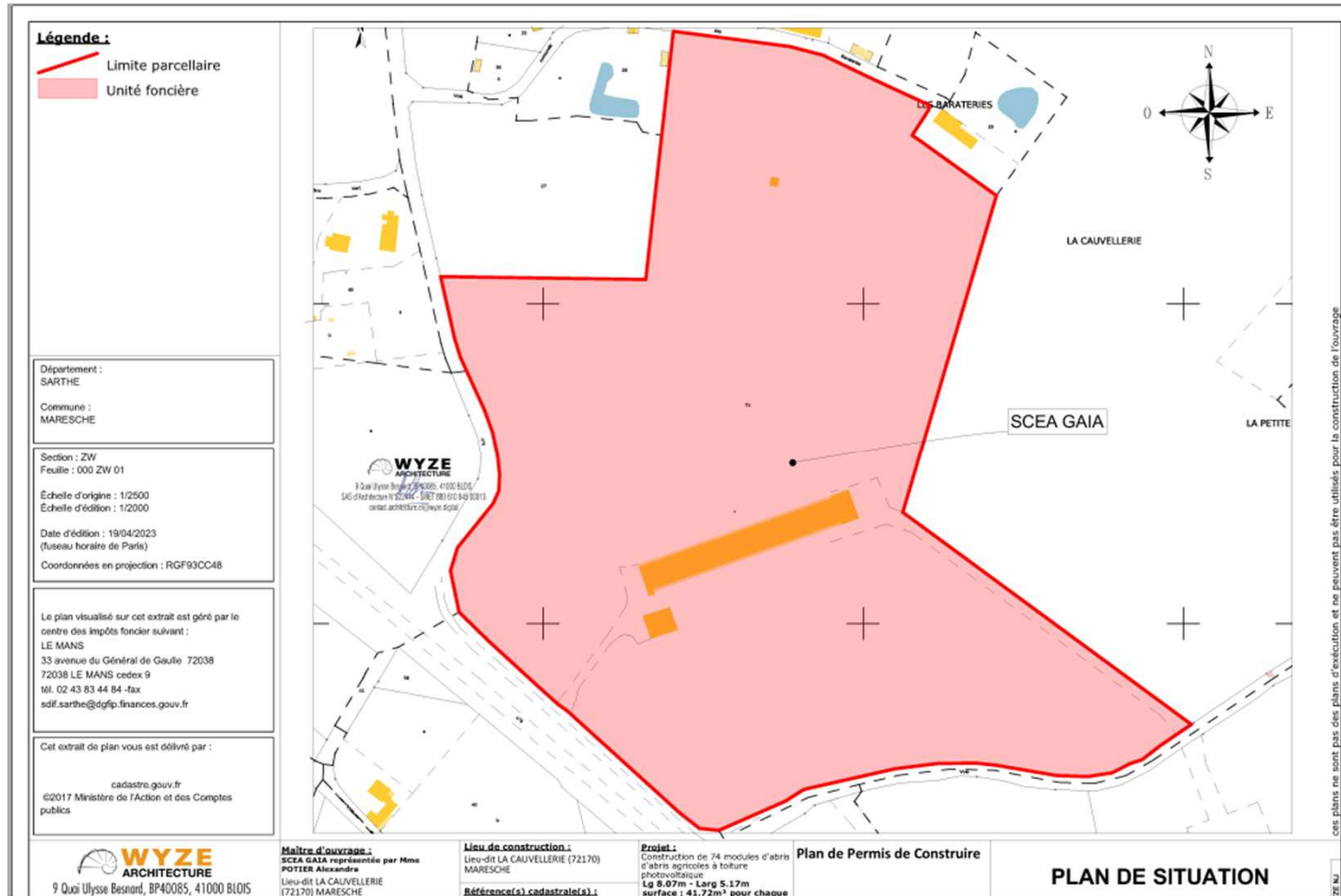
TRIANGLE ÉLEVAGE

Le Langault  
41160 Saint-Hilaire-la-Gravelle  
Tél : +33 (0)2 54 73 07 07



www.le-triangle.fr

PLAN EXISTANT + PARCELLES



SERVICE ADMINISTRATIF TRIANGLE ELEVAGE

Mme GALL Marjorie  
 02.54.73.07.08  
 m.gall@le-triangle.fr



TRIANGLE  
ÉLEVAGE



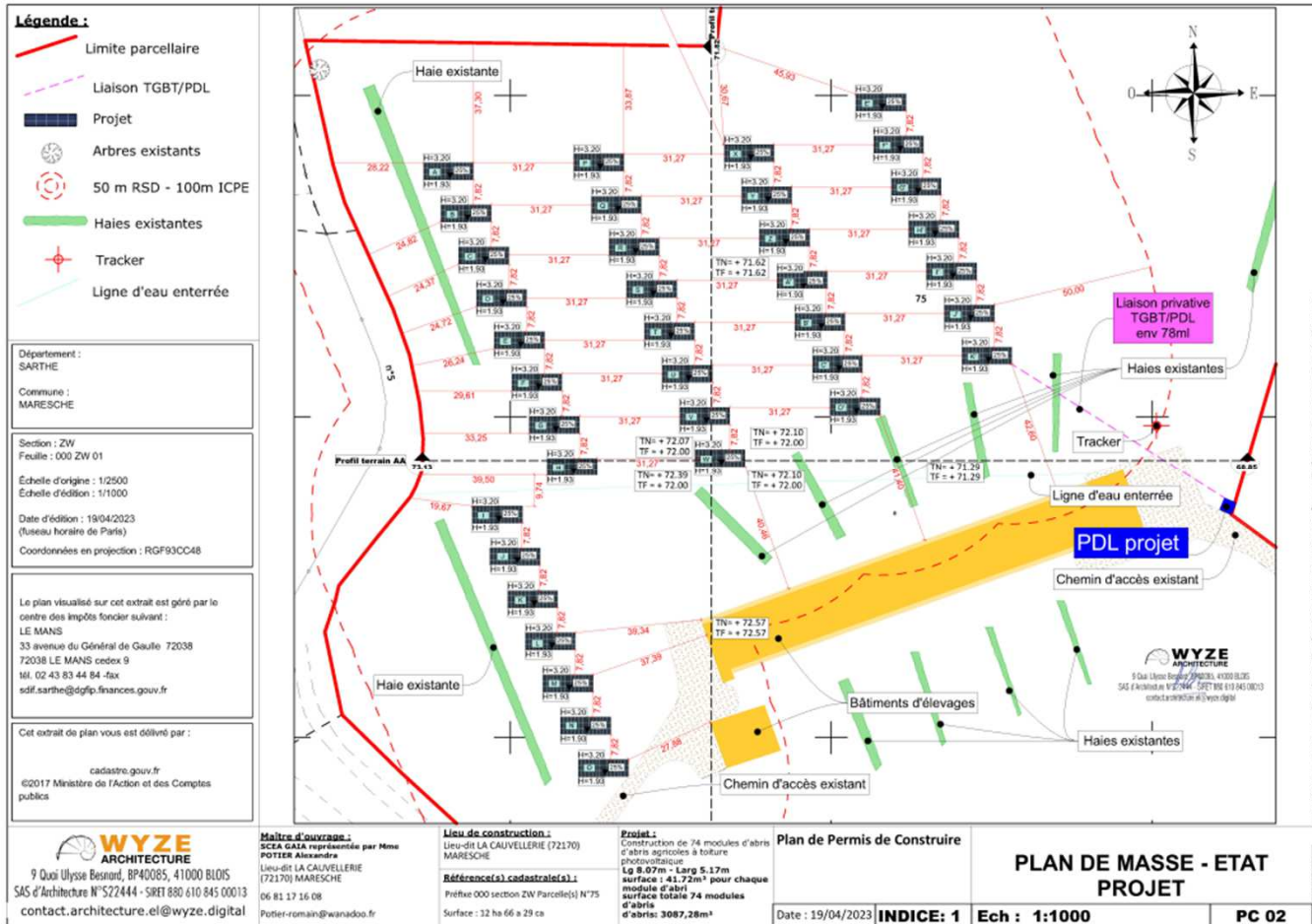
TRIANGLE ÉLEVAGE

Le Langault  
 41160 Saint-Hilaire-la-Gravelle  
 Tél : +33 (0)2 54 73 07 07

www.le-triangle.fr



PLAN DE MASSE



SERVICE ADMINISTRATIF TRIANGLE ELEVAGE

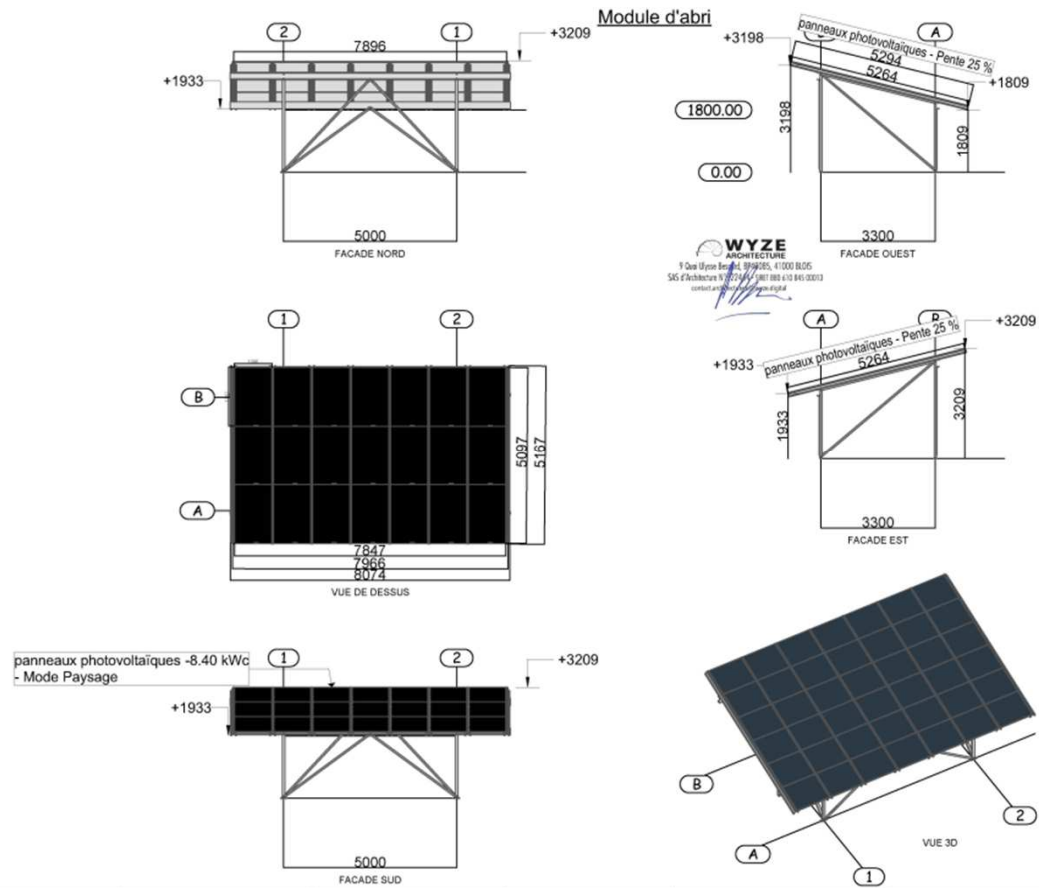
Mme GALL Marjorie  
02.54.73.07.08  
m.gall@le-triangle.fr



**TRIANGLE ÉLEVAGE**  
Le Langault  
41160 Saint-Hilaire-la-Gravelle  
Tél : +33 (0)2 54 73 07 07  
www.le-triangle.fr

GROUPE LE TRIANGLE

PLAN DE COUPE



SERVICE ADMINISTRATIF TRIANGLE ELEVAGE

Mme GALL Marjorie  
 02.54.73.07.08  
 m.gall@le-triangle.fr



TRIANGLE  
ÉLEVAGE



TRIANGLE ÉLEVAGE

Le Langault  
 41160 Saint-Hilaire-la-Gravelle  
 Tél : +33 (0)2 54 73 07 07

www.le-triangle.fr



**SERVICE ADMINISTRATIF TRIANGLE ELEVAGE**

Mme GALL Marjorie  
02.54.73.07.08  
m.gall@le-triangle.fr





ZONAGE

**MARESCHE (72186)**  
Parcelle ZW 0075

[Fiche détaillée à la parcelle](#)  
[Afficher la page territoire](#)

**DOCUMENTS D'URBANISME**

Parcelle couverte par le Plan Local d'Urbanisme (PLU) de la commune de MARESCHE, dont la dernière procédure a été approuvée le **14/12/2017**.

Zone classée **A, Zone Agricole**

Ensemble des pièces écrites >  
Téléchargez l'archive complète

Plus d'informations  
Documents antérieurs

Certains informations font l'objet de restrictions de visualisation et peuvent ne pas être affichées ici. Voir FAQ

lon : 0156008  
lat : 48.199203

100 m

© IGN - 2019 - copie et reproduction interdite

IGN MINISTÈRE DE LA TRANSITION ÉCOLOGIQUE

**PLAN DU SITE**  
Accueil  
Présentation du PLU

**AIDE**  
FAQ  
Mentions Légales

**LÉGAL**  
Mentions Légales  
Présentation des documents d'urbanisme

**PARTENAIRES**  
geoportail.gouv.fr

**SERVICE ADMINISTRATIF TRIANGLE ELEVAGE**

Mme GALL Marjorie  
02.54.73.07.08  
m.gall@le-triangle.fr



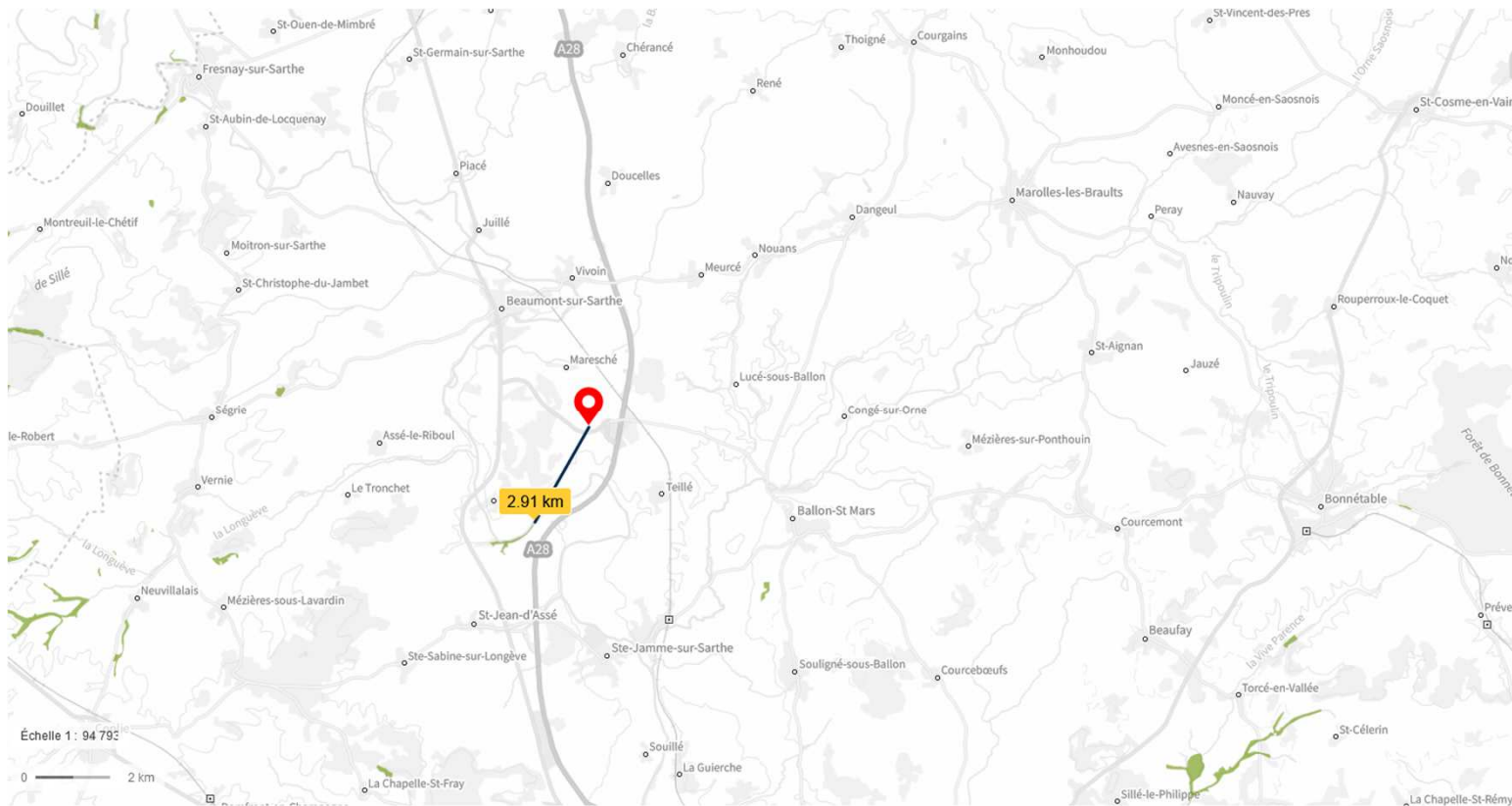
**TRIANGLE  
ÉLEVAGE**



**TRIANGLE ÉLEVAGE**  
Le Langault  
41160 Saint-Hilaire-la-Gravelle  
Tél : +33 (0)2 54 73 07 07

[www.le-triangle.fr](http://www.le-triangle.fr)

ANNEXE CERFA - ZNIEFF



Première zone à 3 km : Type 1 N°00004146  
« ABORDS DE LA SARTHE A BEAUMORTIER »  
Non projet n'étant pas considéré comme un  
influençant de l'évolution de la zone

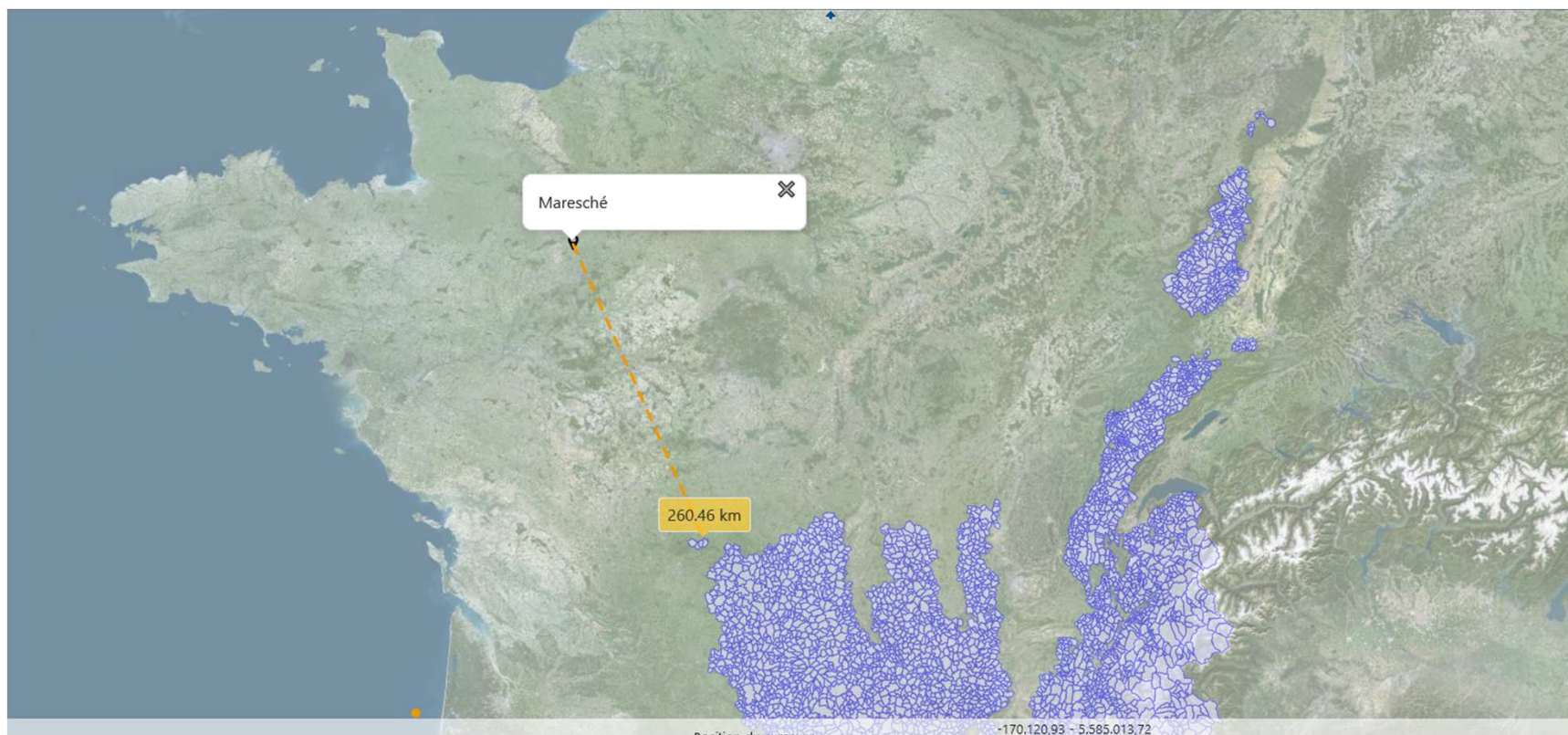
**SERVICE ADMINISTRATIF TRIANGLE ÉLEVAGE**  
Mme GALL Marjorie  
02.54.73.07.08  
m.gall@le-triangle.fr



**TRIANGLE ÉLEVAGE**  
Le Langault  
41160 Saint-Hilaire-la-Gravelle  
Tél : +33 (0)2 54 73 07 07  
 [www.le-triangle.fr](http://www.le-triangle.fr)



ANNEXE CERFA – LOI MONTAGNE



**SERVICE ADMINISTRATIF TRIANGLE ELEVAGE**

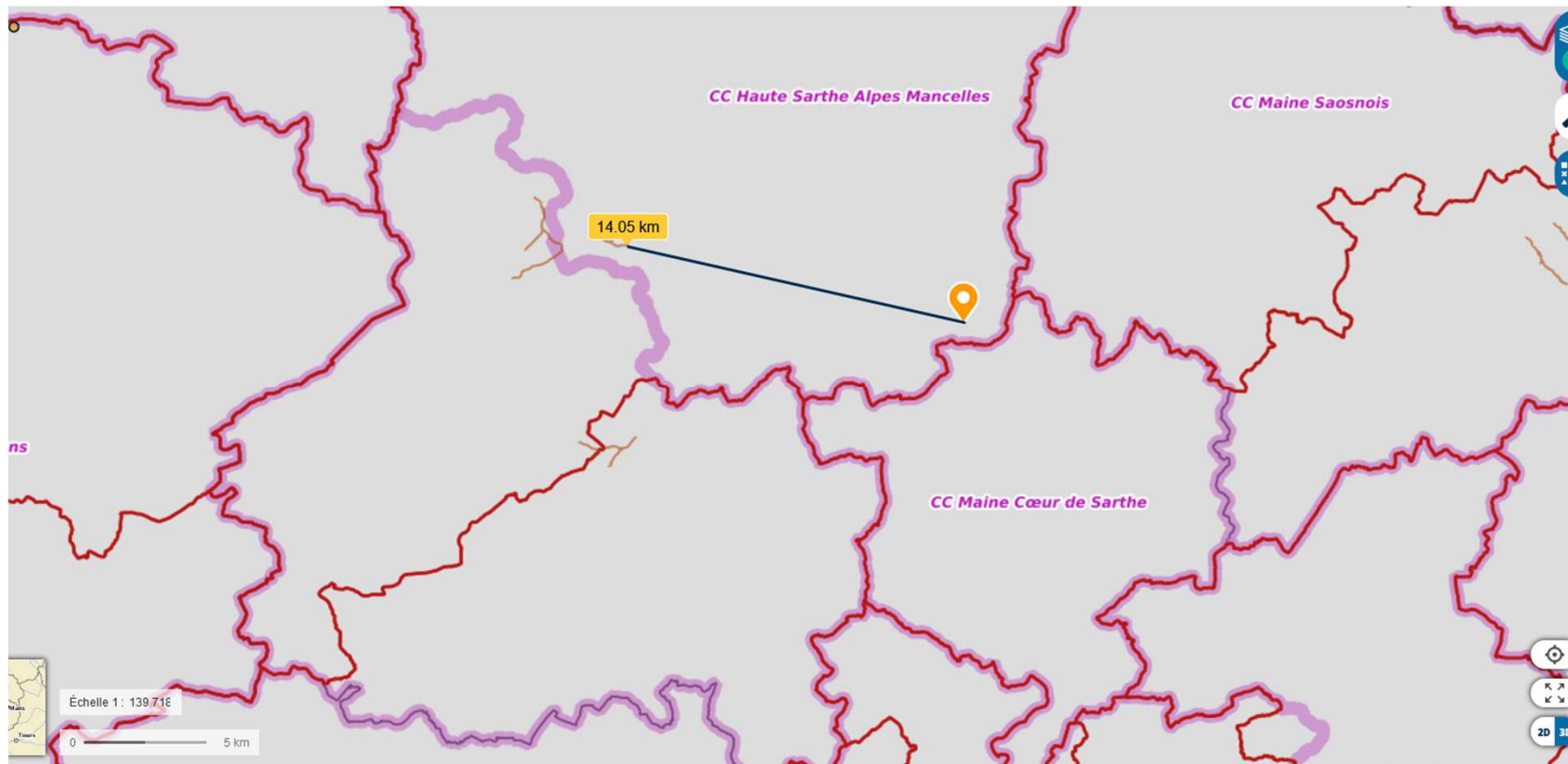
Mme GALL Marjorie  
02.54.73.07.08  
m.gall@le-triangle.fr



TRIANGLE ÉLEVAGE  
Le Langault  
41160 Saint-Hilaire-la-Gravelle  
Tél : +33 (0)2 54 73 07 07  
www.le-triangle.fr

GROUPE  
LE TRIANGLE

ANNEXE CERFA - BIOTOPE



Première zone à 14 km : FR3801001 « Cours d'eau à truite fario et écrevisse à pieds blancs du bassin versant sarthe amont »

SERVICE ADMINISTRATIF TRIANGLE ELEVAGE

Mme GALL Marjorie  
02.54.73.07.08  
m.gall@le-triangle.fr



ANNEXE CERFA - LITTORAL

Indicateurs : cartes, données et graphiques

CHOISIR DES INDICATEURS

Chercher... OK Effacer Autres filtres

- ZONAGES ET PÉRIMÈTRES 45
  - Politiques publiques (AFR, ZRR, etc.) 10
  - Programmes ANCT (ACV, PVD, etc.) 5
  - PÉRIMÈTRES administratifs 14
  - Zonages d'études et typologies de territoires 10
- DÉMOGRAPHIE 117
- ECONOMIE GÉNÉRALE 51
- EMPLOI 99
- REVENUS ET NIVEAU DE VIE 35
- DIPLÔME - FORMATION 42
- MOBILITÉS 37
- LOGEMENT 88
- EQUIPEMENTS - SERVICES 91
- ENVIRONNEMENT 51
- CITOYENNETÉ - VIE SOCIALE 14
- FINANCES LOCALES 22

Mes indicateurs  
Amère-plan (aplats de couleurs)

Loi littoral : modalités du classement des communes

CHANGER LE DÉCOUPAGE GÉOGRAPHIQUE

Étendue France

Niveau Commune (2022)

Rechercher un territoire

ALLER PLUS LOIN

- Partager, imprimer, exporter
- Editer des rapports
- Charger des données externes

Loi littoral : modalités du classement des communes

Observatoire des territoires, ANCT 2023 - IGN, Admin Express 20m

Maresché Commune (2022)

- Commune classée car riveraine de la mer (82)
- Commune classée car riveraine d'un estuaire (145)
- Commune classée car riveraine de la mer et d'un lac (9)
- Commune classée car riveraine de la mer et d'un estuaire (2)
- Non classée

Loi littoral : modalités du classement des communes

Chiffres-clés

Non classée : 33 780 communes (2022), 96,6 % de l'ensemble

Graphiques et comparaisons

Répartition - Sélection

Documentation détaillée

Source : DGALN - SIDAUH, loi littoral du 3 janvier 1986

Niveaux géos : Commune (2022)

Étendue(s) : France

Précisions : La prise de conscience de l'importance économique du littoral et des multiples convolutions dont il fait l'objet a rendu indispensable l'intervention d'une norme de valeur juridique supérieure chargée d'arbitrer entre les multiples utilisations du littoral. C'est dans cet esprit qu'a été votée le 3 janvier 1986 la loi littoral. S'appliquant aux côtes métropolitaines et d'outre-mer, aux étangs salés et aux plans d'eau intérieurs de plus de 1000 hectares, la loi littoral associe des principes, parfois contradictoires, d'aménagement, de protection et de mise en valeur du littoral avec pour objectifs de :

- préserver les espaces rares et sensibles ;
- gérer de façon économe la consommation d'espace par l'urbanisation et les aménagements touristiques notamment ;
- ouvrir plus largement le rivage au public, comme les plages, afin d'accueillir en priorité sur le littoral les activités

SERVICE ADMINISTRATIF TRIANGLE ELEVAGE  
Mme GALL Marjorie  
02.54.73.07.08  
m.gall@le-triangle.fr



TRIANGLE ÉLEVAGE

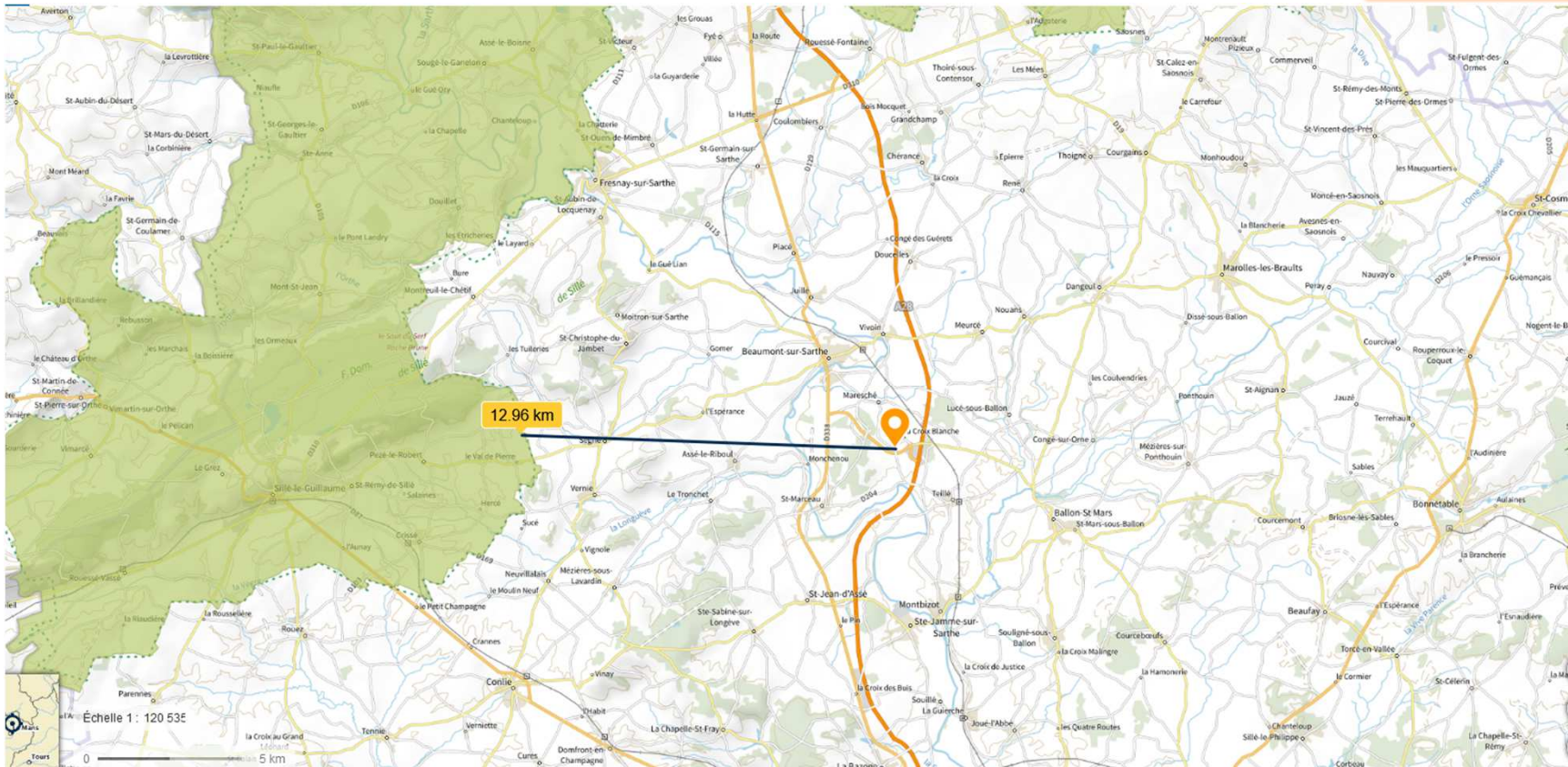
Le Langault  
41160 Saint-Hilaire-la-Gravelle  
Tél : +33 (0)2 54 73 07 07

GROUPE LE TRIANGLE

www.le-triangle.fr



ANNEXE CERFA - PARCS

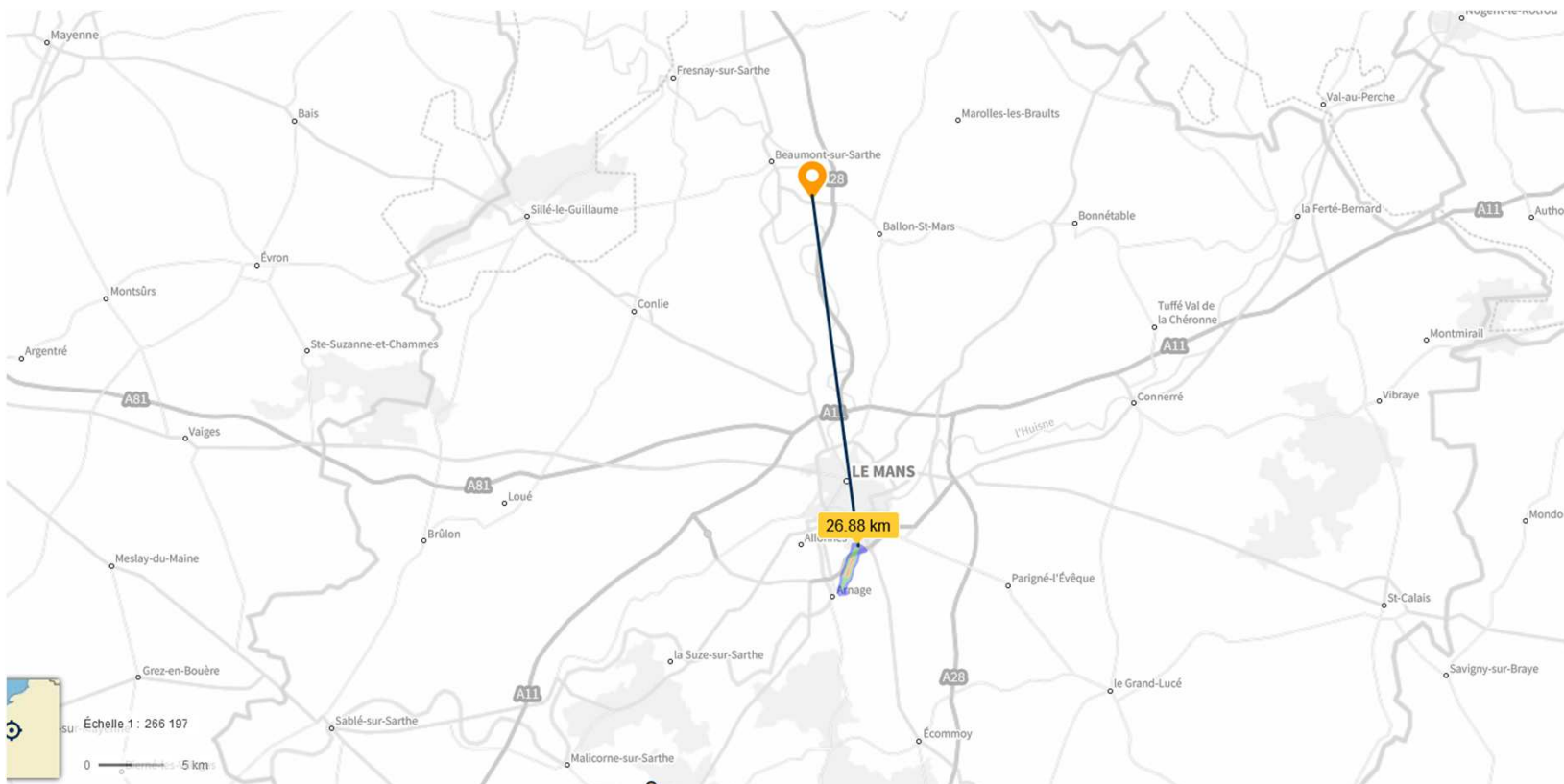


**SERVICE ADMINISTRATIF TRIANGLE ÉLEVAGE**  
Mme GALL Marjorie  
02.54.73.07.08  
m.gall@le-triangle.fr



**TRIANGLE ÉLEVAGE**  
Le Langault  
41160 Saint-Hilaire-la-Gravelle  
Tél : +33 (0)2 54 73 07 07  
GROUPE LE TRIANGLE [www.le-triangle.fr](http://www.le-triangle.fr)

ANNEXE CERFA - PEB



**SERVICE ADMINISTRATIF TRIANGLE ÉLEVAGE**

Mme GALL Marjorie  
02.54.73.07.08  
m.gall@le-triangle.fr

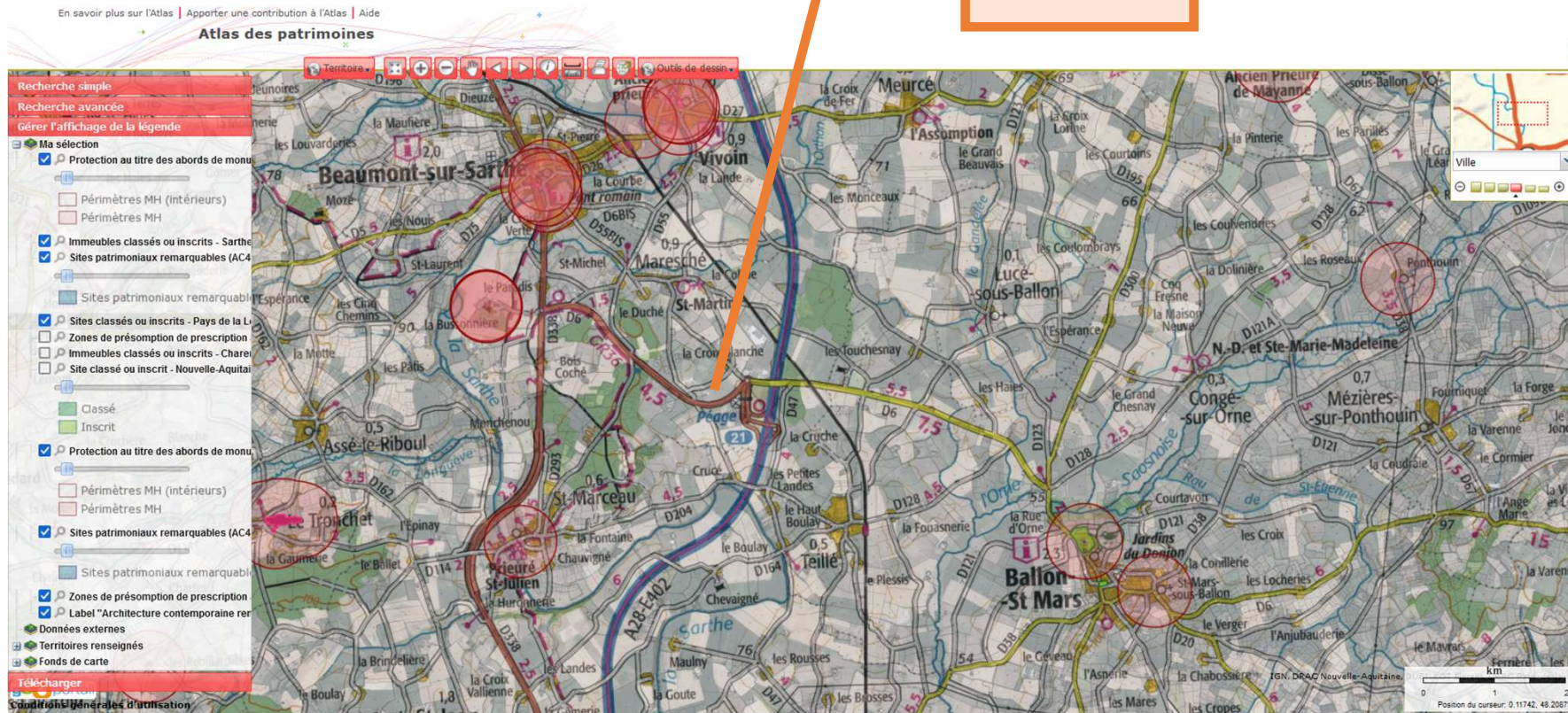


**TRIANGLE ÉLEVAGE**  
Le Langault  
41160 Saint-Hilaire-la-Gravelle  
Tél : +33 (0)2 54 73 07 07  
 [www.le-triangle.fr](http://www.le-triangle.fr)



ANNEXE CERFA - PATRIMOINE

PROJET



SERVICE ADMINISTRATIF TRIANGLE ELEVAGE

Mme GALL Marjorie  
02.54.73.07.08  
m.gall@le-triangle.fr



TRIANGLE  
ÉLEVAGE

TRIANGLE ÉLEVAGE

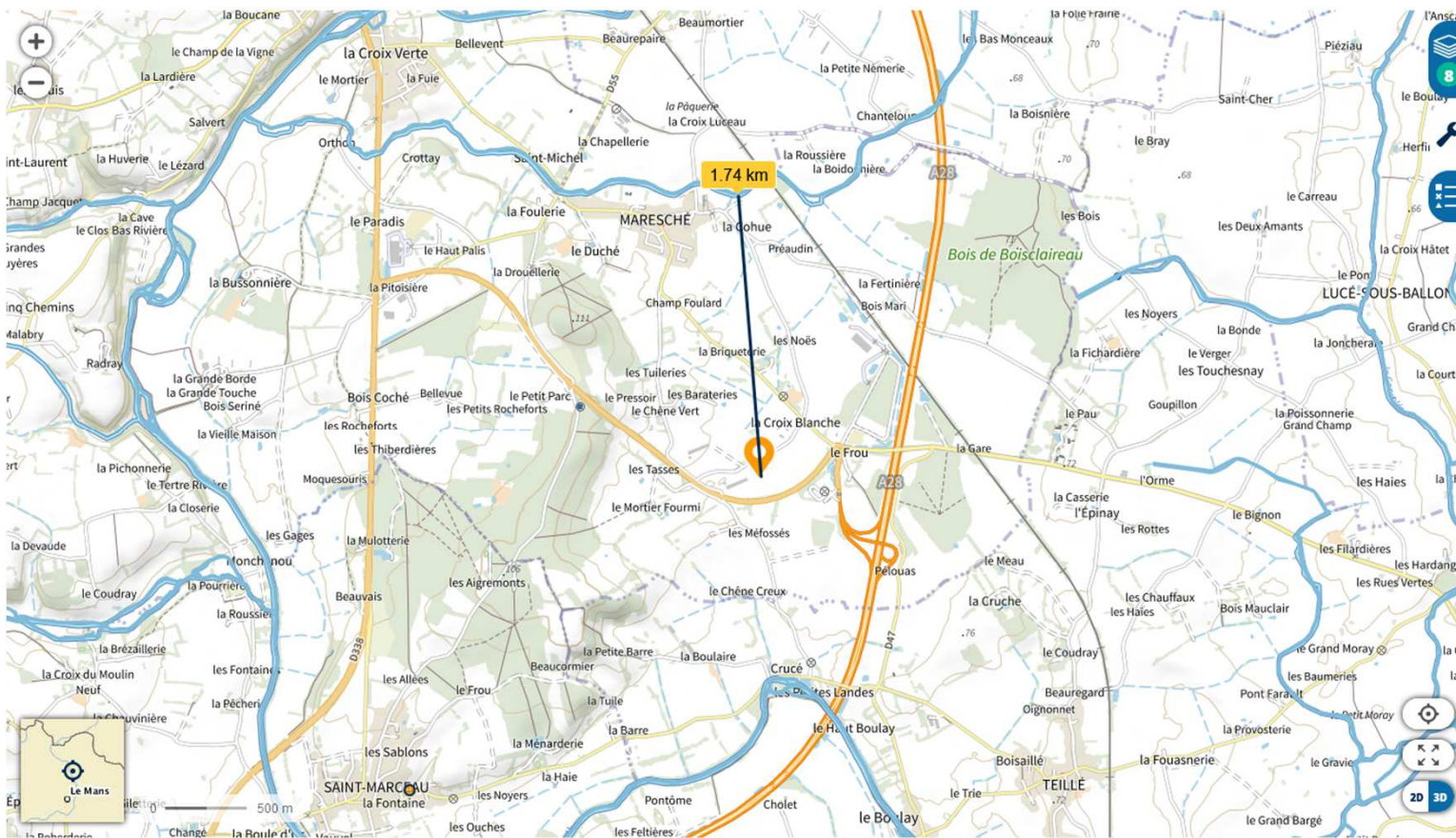
Le Langault  
41160 Saint-Hilaire-la-Gravelle  
Tél : +33 (0)2 54 73 07 07



14 www.le-triangle.fr



ANNEXE CERFA – HUMIDITE



**SERVICE ADMINISTRATIF TRIANGLE ELEVAGE**  
 Mme GALL Marjorie  
 02.54.73.07.08  
 m.gall@le-triangle.fr



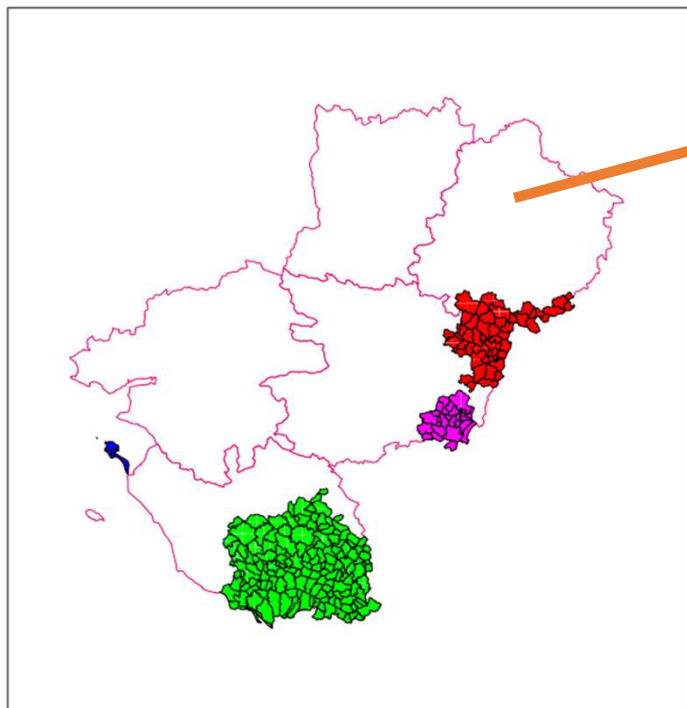
TRIANGLE ÉLEVAGE

Le Langault  
 41160 Saint-Hilaire-la-Gravelle  
 Tél : +33 (0)2 54 73 07 07



www.le-triangle.fr

## Zones de Répartition des Eaux en Pays de la Loire



- Liste des Zones de Répartition des Eaux
- Cénomaniens (eaux souterraines)
  - Marais Poitevin (eaux superficielles et souterraines)
  - Noirmoutier (nappe d'eaux saumâtres)
  - Thouet (eaux superficielles et souterraines)

ANNEXES DEMANDE D'EXAMEN AU CAS PAS CAS

PROJET

ANNEXE CERFA – REPARTITION  
D'EAU



Source : DREAL 2011  
© IGN GeoRég, BOCARIS® 2011  
Clas le 05/12/2011 - DREAL/SRIN/VDERM  
© DREAL Pays de la Loire 2011

DREAL Pays de la Loire - 34 place Viarme - BP 32205 - 44022 NANTES cedex 1

**SERVICE ADMINISTRATIF TRIANGLE ELEVAGE**

Mme GALL Marjorie  
02.54.73.07.08  
m.gall@le-triangle.fr



TRIANGLE ÉLEVAGE

Le Langault  
41160 Saint-Hilaire-la-Gravelle  
Tél : +33 (0)2 54 73 07 07

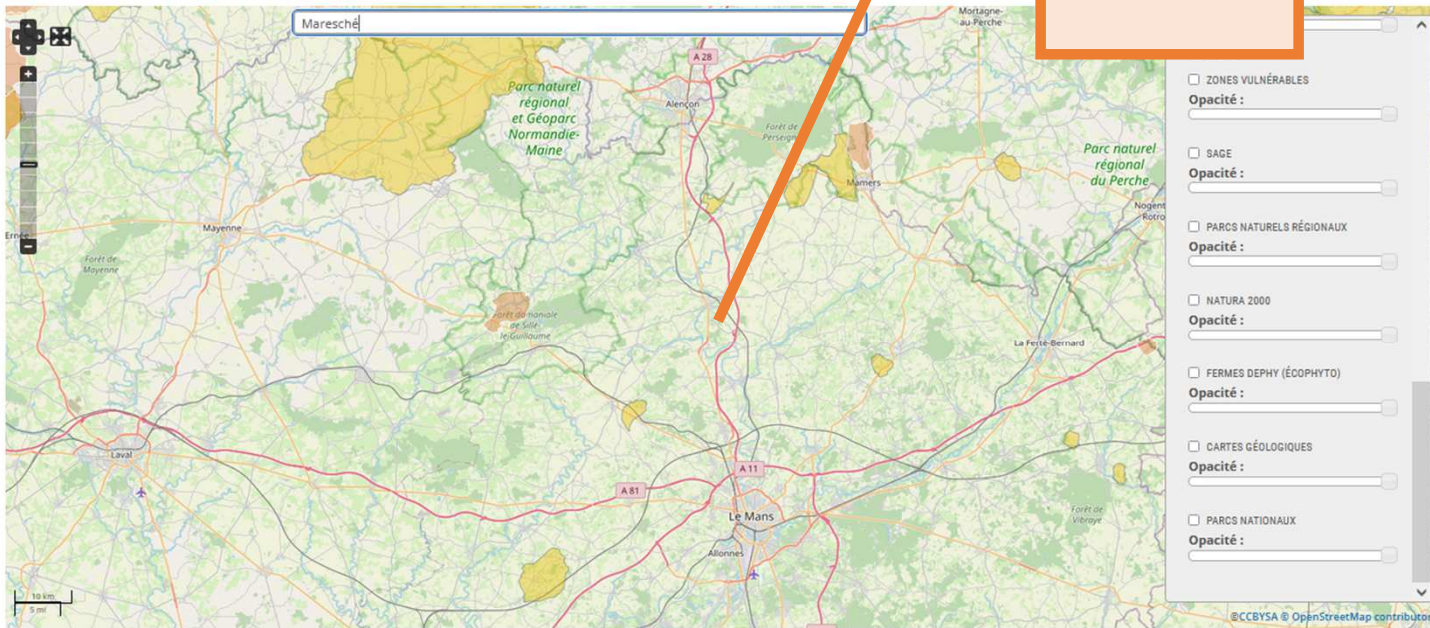


16 www.le-triangle.fr

Carte des Aires d'alimentation de captage

ANNEXE CERFA – CAPTAGE D'EAU

PROJET



Légende

Aires d'alimentation de captages : Couche officielle des AAC diffusée par le Sandre

■ Aire d'alimentation de captage - Validé - France entière

Aires d'alimentation de captages - non validées :

■ Aires d'Alimentation de Captage - Périmètre en attente de validation par un référent - France entière

SERVICE ADMINISTRATIF TRIANGLE ÉLEVAGE

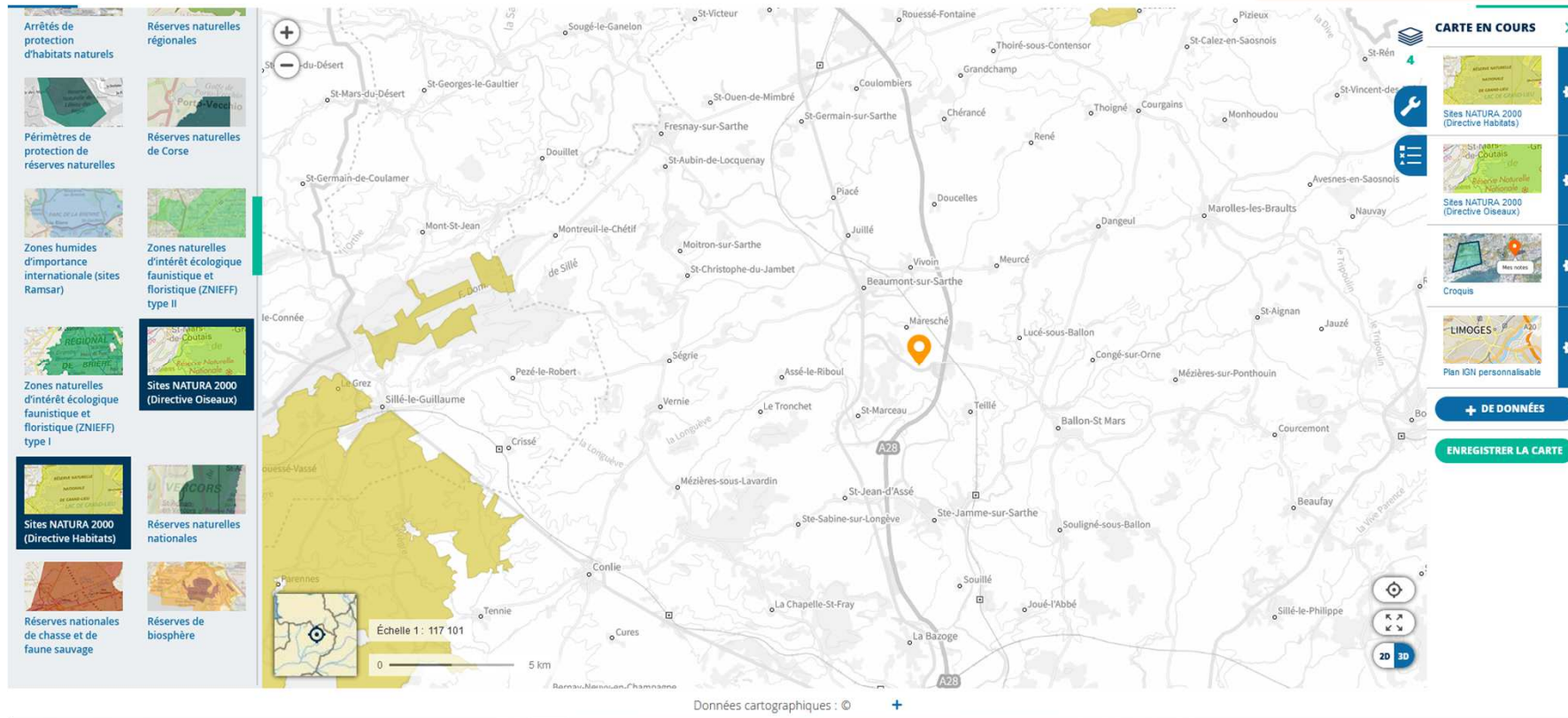
Mme GALL Marjorie  
02.54.73.07.08  
m.gall@le-triangle.fr



TRIANGLE ÉLEVAGE  
Le Langault  
41160 Saint-Hilaire-la-Gravelle  
Tél : +33 (0)2 54 73 07 07  
GROUPE LE TRIANGLE  
www.le-triangle.fr



ANNEXE CERFA – NATURA2000



**SERVICE ADMINISTRATIF TRIANGLE ELEVAGE**  
 Mme GALL Marjorie  
 02.54.73.07.08  
 m.gall@le-triangle.fr



**TRIANGLE ÉLEVAGE**  
 Le Langault  
 41160 Saint-Hilaire-la-Gravelle  
 Tél : +33 (0)2 54 73 07 07  
 GROUPE LE TRIANGLE [www.le-triangle.fr](http://www.le-triangle.fr)