

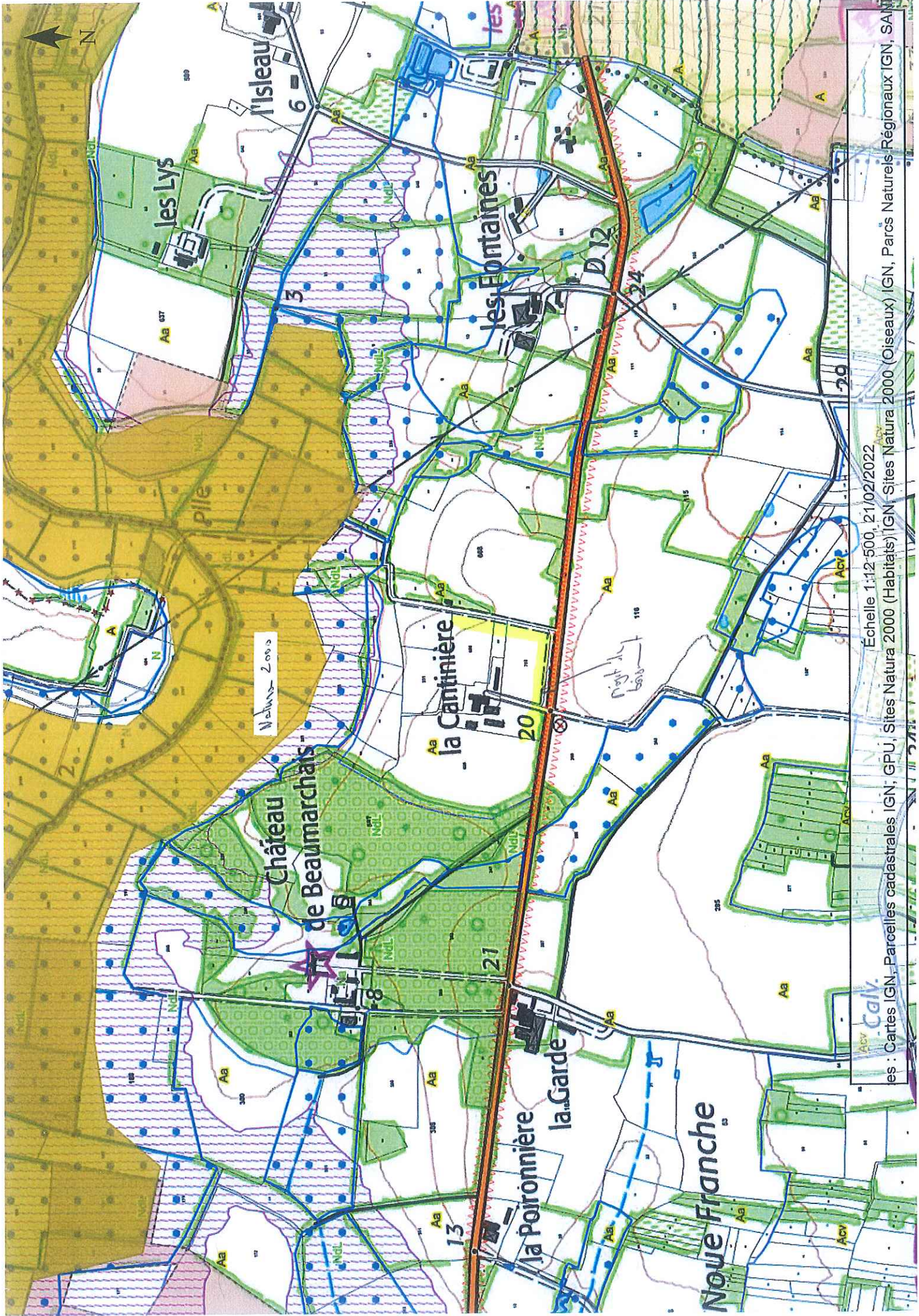
85 - Robet - la Cantinière



Échelle 1:1 500 - 27/04/2023
© IGN Géoportail © Données cadastrales Enlèvement

03.1 - Forêt régulière de chêne sessile
03.3 - Forêt régulière de chêne pubescent

85/86 (+)



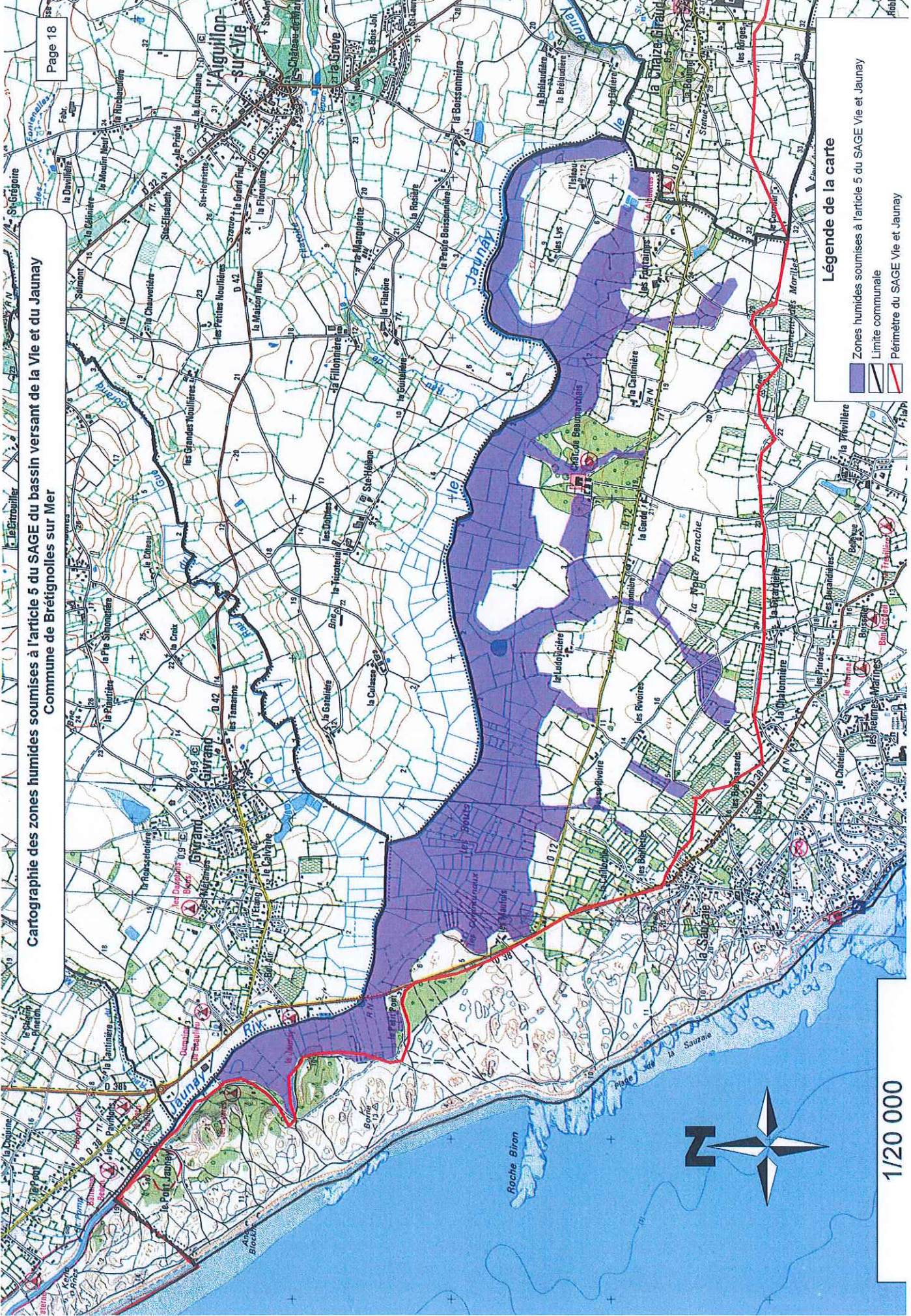
Niveau 2000

Echelle 1:12 500, 21/02/2022

Sources : Cartes IGN, Parcelles cadastrales IGN; GPU, Sites Natura 2000 (Habitats) IGN, Sites Natura 2000 (Oiseaux) IGN, Parcs Naturels Régionaux IGN, SANDRE

Calv.

Cartographie des zones humides soumises à l'article 5 du SAGE du bassin versant de la Vie et du Jaunay
Commune de Brétignolles sur Mer



Légende de la carte

- Zones humides soumises à l'article 5 du SAGE Vie et Jaunay
- Limite communale
- Périmètre du SAGE Vie et Jaunay



1/20 000

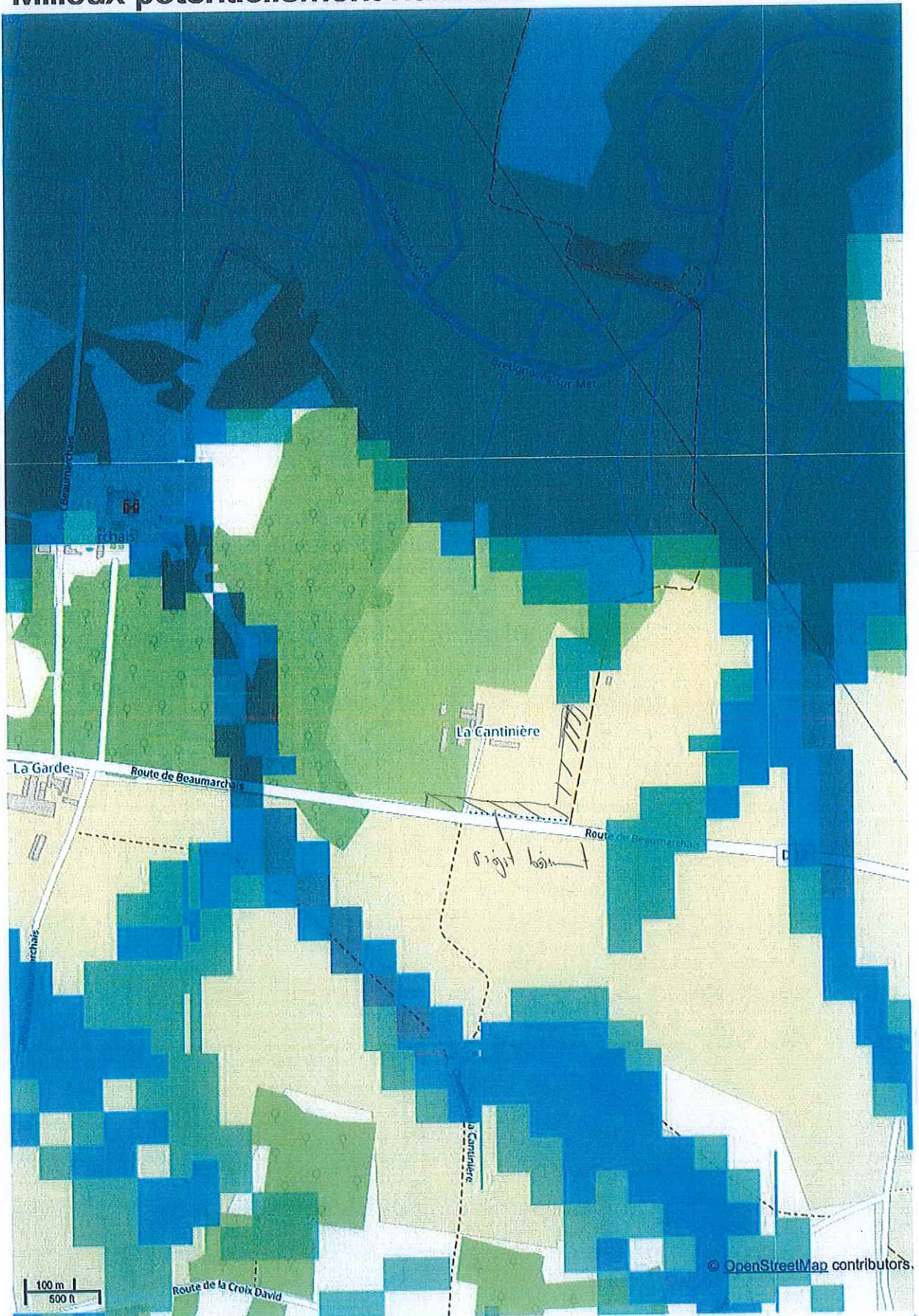
zone humides effectives



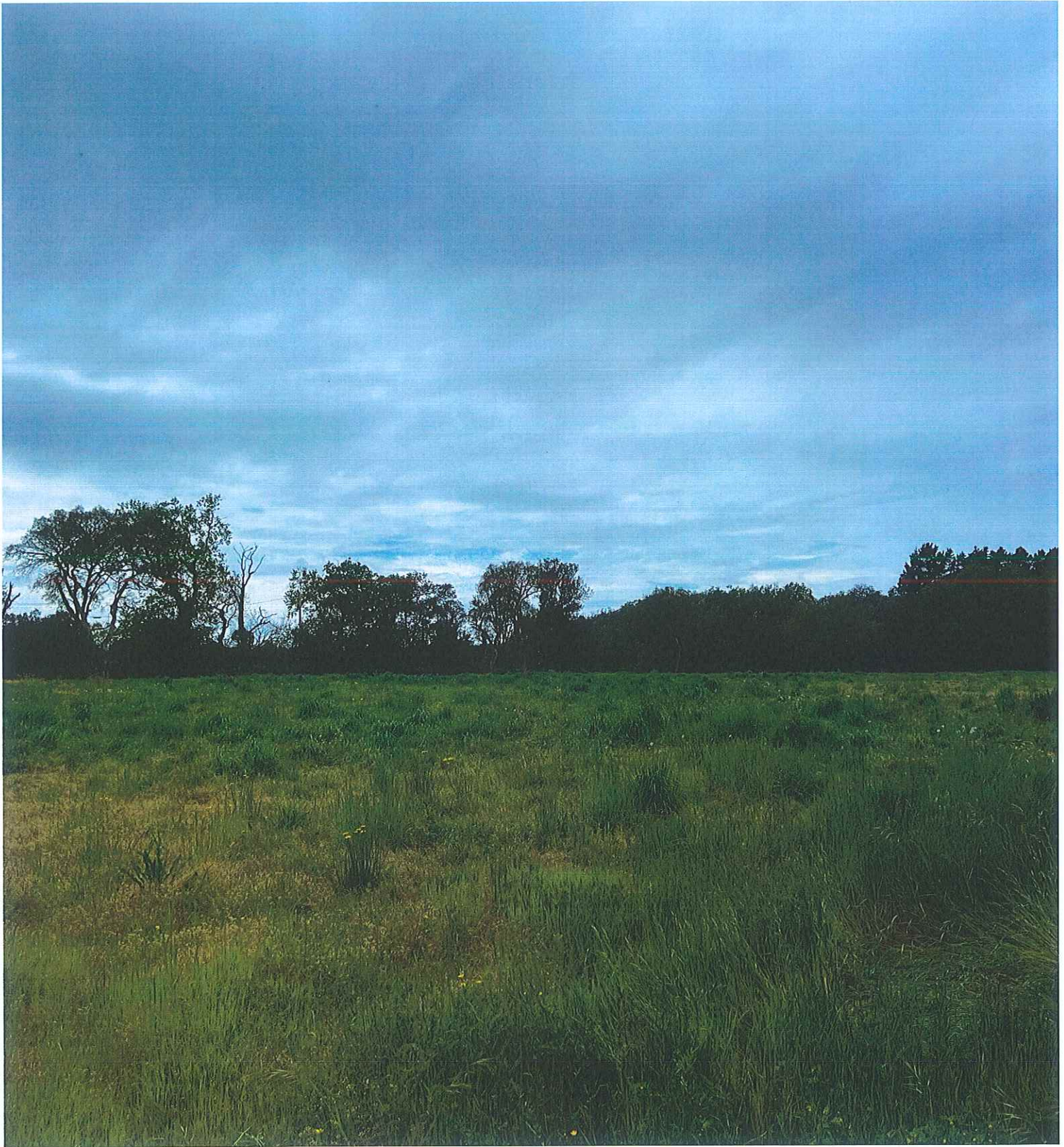
Zones humides
Source : Partenaires

Zones humides
■ Zones humides

Milieux potentiellement humides

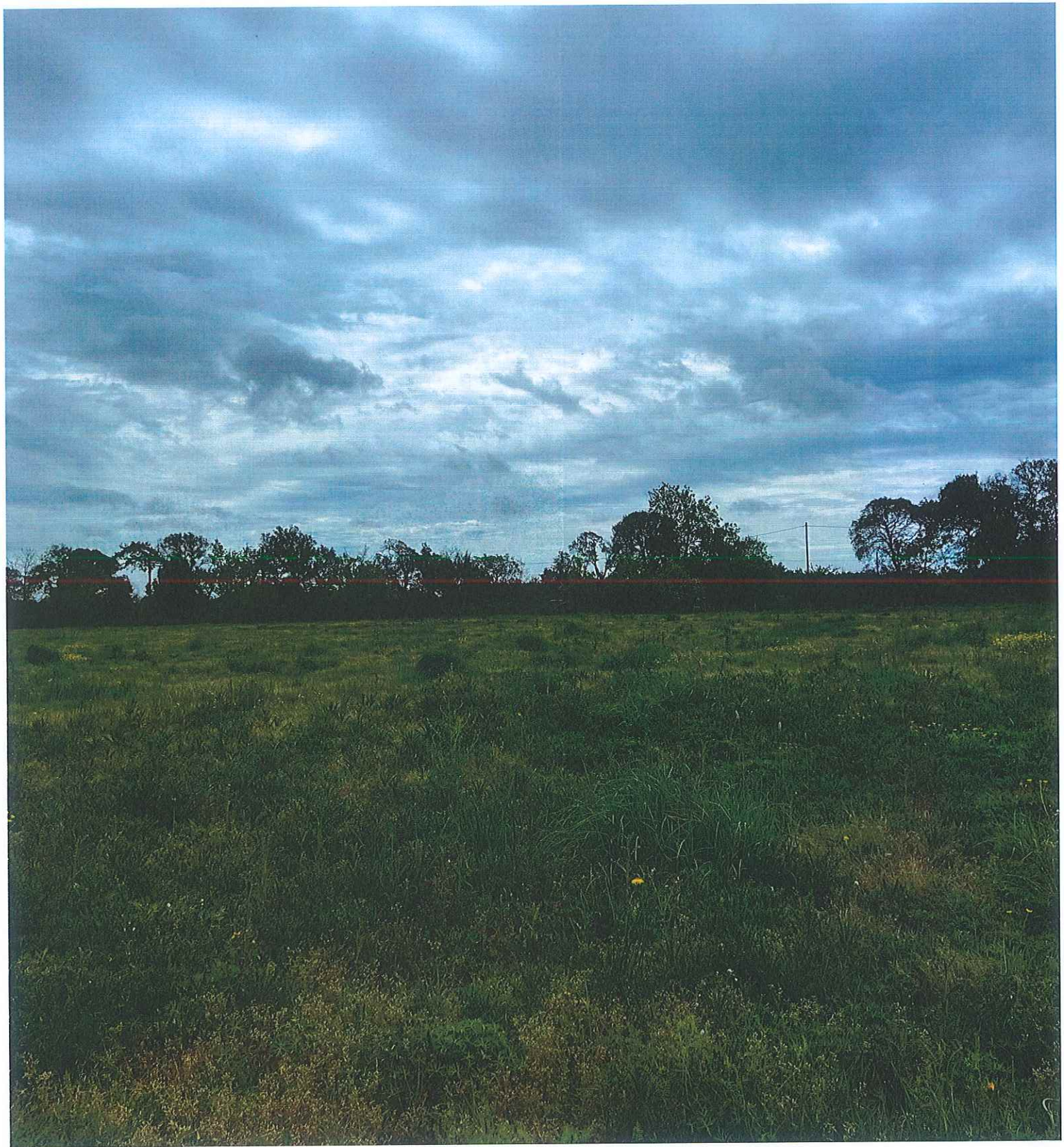


Milieux potentiellement humides
Source : 2014 - UMR SAS INRA-AGROCAMPUS OUEST



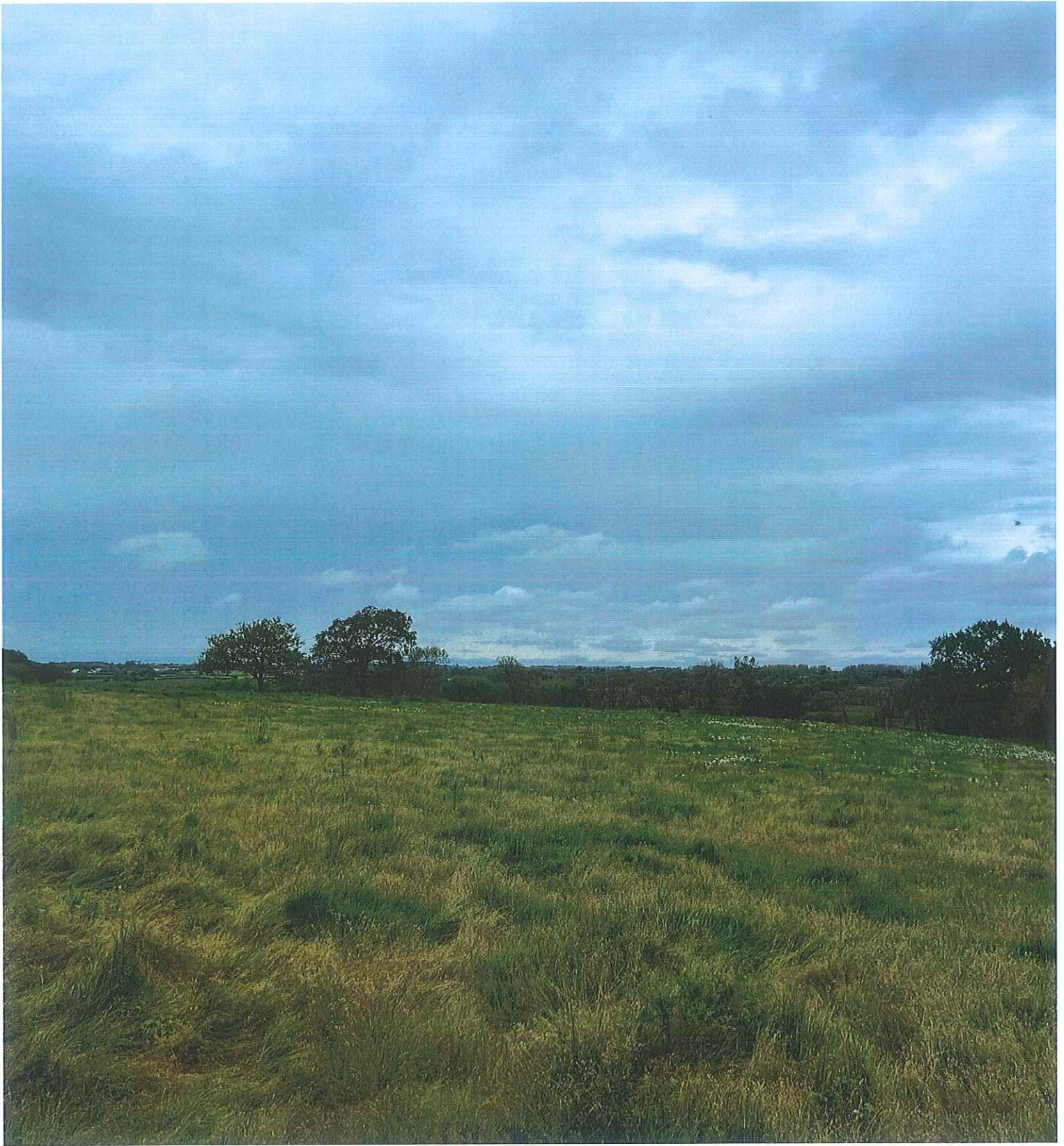
1. 20/06/23

photo 1



P. 28/06/23

Photo 2



R. 25/05/23

photo 3